



SHESTAKOV

Yacht Sales

FBMY – TROJAN



Производитель:

TROJAN

Модель:

FBMY

Длина:

44' 0" (13.41 m)

Ширина:

14' 0" (4.50 m)

Запас воды:

100 Gallons

Запас топлива:

420 Gallons

Санузлы всего:

2

Материал корпуса:

Fiberglass and Plastic Yachts

Материал палубы:

Fiberglass

Двигатели:

2

Производитель:

Cummins

Тип топлива:

Diesel

ОГЛАВЛЕНИЕ

ОБЗОР	3
Выбор FBMY	3
Особенности модели	3
Технические характеристики	4
Цена и заказ	4
Вопросы и ответы	4
Мнение владельцев	5
Плюсы и минусы	6
Сравнение с другими моделями	7
СПЕЦИФИКАЦИИ	8
ГАЛЕРЕЯ	9
КОНТАКТЫ	14

ОБЗОР

Встречайте FBMY от TROJAN — моторную яхту в сегменте моторных яхт с корпусом из стеклопластика и пластика и палубой из стеклопластика. При габаритах 44 фута (13.41 м) по длине и 14 футов (4.5 м) по ширине судно демонстрирует уравновешенное сочетание удобства стоянки и жилого объёма, комплектуясь двумя дизельными двигателями Cummins и продуманными ёмкостями топливных и пресных водяных баков.

Выбор FBMY

Если вам необходима яхта длиной 44 фута (13.41 м) с шириной 14 футов (4.5 м), то FBMY представляет собой удачное соотношение внутреннего объёма и мореходных качеств. Владельцы, которые ценят надёжность **двух дизельных двигателей Cummins**, удобство **двух санузлов** и простоту содержания композитного корпуса, найдут в этой моторной яхте хорошую основу для регулярных круизов. Для подбора подходящего экземпляра и консультации по предложениям TROJAN обращайтесь к Андрею Шестакову и команде Shestakov Yacht Sales.

Особенности модели

- Длина: 44 фута (13.41 м) — комфортная для маневров в маринах и при стоянке
- Ширина: 14 футов (4.5 м) — обеспечивает устойчивость и значительный внутренний объём
- Двигатели: два **Cummins** (дизель) — надёжная силовая установка с резервом
- Запасы: топливо 420 гал; пресная вода 100 гал
- Планировка: **2 санузла** — повышенный комфорт для гостей и экипажа

- Конструкция: корпус из стеклопластика и пластика; палуба — стеклопластик
- Классификация: моторная яхта в сегменте моторных яхт

Технические характеристики

- Модель: FBMY
- Производитель: TROJAN
- Категория: моторная яхта / моторных яхт
- Корпус: из стеклопластика и пластика
- Палуба: стеклопластик
- Длина (LOA): 44 фута (13.41 м)
- Ширина: 14 футов (4.5 м)
- Двигатели: 2 x Cummins
- Топливо: дизель
- Санузлы: 2
- Топливный бак: 420 гал
- Пресная вода: 100 гал

Цена и заказ

Актуальные цены и наличие FBMY от TROJAN предоставляются по запросу. Для оценки рынка, организации осмотров, оформления сделки и сопутствующей логистики свяжитесь с Андреем Шестаковым в Shestakov Yacht Sales.

Вопросы и ответы

В: К какому типу относится FBMY? О: Это моторная яхта в сегменте моторных яхт с корпусом из стеклопластика и пластика — упор на

универсальность и простоту обслуживания .

В: Каковы основные габариты модели? О: Длина составляет **44 фута (13.41 м)** , а ширина — **14 футов (4.5 м)** ; такие размеры облегчают стоянку в маринах и гарантируют комфортный жилой объём на борту.

В: Какие двигатели установлены и какое топливо используется? О: На яхте установлены **два Cummins** , работающие на **дизельном** топливе — конфигурация, обеспечивающая надёжность и резервность.

В: Какие запасы и удобства предусмотрены на борту? О: Запас топлива обычно составляет **420 гал** , запас пресной воды — **100 гал** ; на борту предусмотрено **2 санузла** для удобства экипажа и пассажиров.

В: Как Shestakov Yacht Sales поможет с покупкой? О: Для подбора подходящего судна, организации осмотров и полного сопровождения сделки свяжитесь с **Андреем Шестаковым** из **Shestakov Yacht Sales** по интересующим вас вариантам FBMY от TROJAN.

Мнение владельцев

Владельцы FBMY от TROJAN часто используют эти суда как семейный вариант для дневных и выходных прогулок, а также в роли комфортного «лайвэборда» с двумя каютами для продолжительных переходов. В отзывах отмечают простор интерьеров — особенно кормовую каюту с кроватью queen с обходом — и тёплый, традиционный деревянный декор; многие владельцы выполняли обдуманные обновления в убранстве салона и камбузе. В некоторых объявлениях указываются увеличенные запасы для большей автономности — порядка 420 гал топлива и до 200 гал воды.

На ходу цельностеклопластиковый, довольно массивный корпус даёт уверенный и спокойный ход, сглаживая мелкие волны и обеспечивая

комфорт при неагрессивной погоде; владельцы отмечают, что в суровом море всё же стоит проявлять осторожность. Маневренность на малых скоростях значительно повышается при наличии носового подруливающего устройства — это особенно ценится при швартовке. Силовые установки у этих судов разнообразны — от пар бензиновых двигателей 454 до дизельных репауэров Cummins — поэтому крейсерская манера и скорости зависят от конкретного экземпляра; в целом показатели уступают современным глиссирующим яхтам, но некоторым приходилось даже буксировать воднолыжников или более крупные суда. Простота обслуживания положительно сказывается на удобстве работ благодаря просторному доступу в машинное отделение, однако возраст судна требует внимательного владения: на осмотрах часто обращают внимание на вводы/вентиля и элементы генератора/электрики, и капитальные реставрации за годы эксплуатации встречаются достаточно часто.

Плюсы и минусы

- Просторная двухкаютная планировка FBMY с обходной кроватью queen в кормовой каюте делает судно пригодным для жизни на борту и дальних прибрежных переходов.
- Цельностеклопластиковый корпус TROJAN обеспечивает традиционный, уверенный ход и стабильность при волне.
- Удобство обслуживания: вместительный машинный отсек и, в ряде случаев, носовой подруливающий агрегат облегчают техобслуживание и маневрирование при швартовке.
- Силовые установки на FBMY значительно различаются, поэтому реальная крейсерская скорость и расход могут быть скромнее по сравнению с современными глиссирующими яхтами.
- Взрослые экземпляры FBMY часто требуют серьёзной реставрации и

регулярных механических работ.

- На приёме у оценщиков нередко выявляются проблемы с вводами/клапанами и с генератором/электрикой, что предполагает дополнительные расходы на доработки.

Сравнение с другими моделями

Модель	Длина	Ширина	Осадка	Скорость (крейс./...	Валовая...
370 Express	36' 0" (11.10 m)	13' 0" (4.12 m)			
260 Hartop	26' 0" (7.92 m)	10' 0" (3.10 m)	7' 5" (2.25 m)		
FBMY	44' 0" (13.41 m)	14' 0" (4.50 m)			

СПЕЦИФИКАЦИИ

Длина:

44' 0" (13.41 m)

Запас воды:

100 Gallons

Санузлы всего:

2

Материал корпуса:

Fiberglass and Plastic Yachts

Двигатели:

2

Тип топлива:

Diesel

Ширина:

14' 0" (4.50 m)

Запас топлива:

420 Gallons

Материал палубы:

Fiberglass

Производитель:

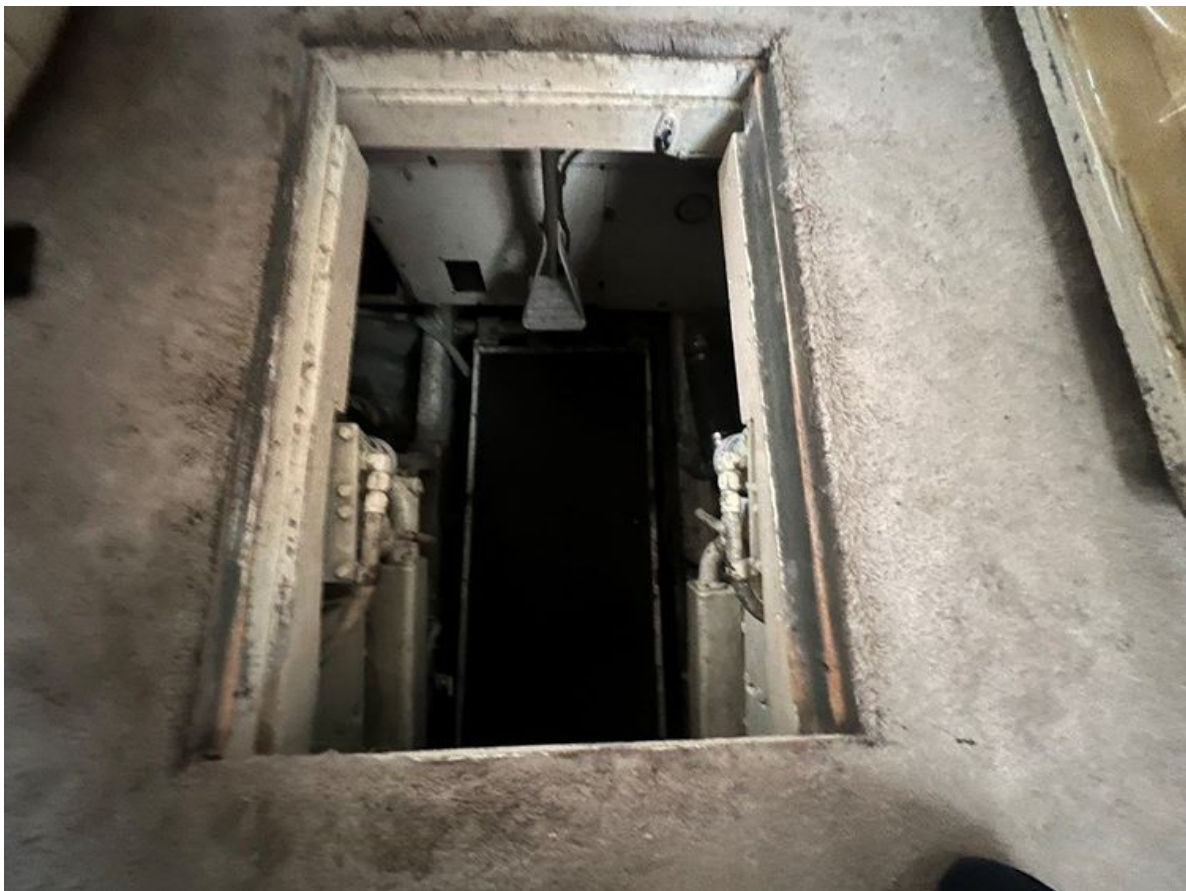
Cummins

ГАЛЕРЕЯ











КОНТАКТЫ

Shestakov Yacht Sales — это брокерская компания, специализирующаяся на продаже и обслуживании яхт по всему миру. Компания предлагает услуги по покупке и продаже как новых, так и подержанных моторных яхт, парусных судов и роскошных супер и мега яхт. Они также предоставляют услуги по регистрации яхт, страхованию, техническому обслуживанию, подбору экипажа и организации чартеров в США, Канаде, Латинской Америке, Карибском бассейне, в Европе и на Багамах.

Основатель и ведущий брокер компании — Андрей Шестаков, лицензированный и сертифицированный специалист с обширным опытом в области морской инженерии и судостроения.

Компания имеет широкую сеть партнерств с крупными производителями яхт по всему миру и предоставляет услуги на нескольких языках, включая Русский, Украинский, Испанский и Английский. Офис компании расположен в Дания-Бич, штат Флорида, США.

Для получения дополнительной информации и просмотра доступных яхт вы можете посетить официальный сайт компании: <https://shestakovyachtsales.com/ru>

Контактная информация

Телефон: +1(954)274-4435 +7(918)465-66-44 **Email:** andrey@shestakovyachtsales.com

Адрес



1380 Weeping Willow Way, Hollywood,
Florida 33019