



SHESTAKOV

Yacht Sales

## 58' HOUSEBOAT - TRUMPY



**Производитель:**

TRUMPY

**Модель:**

58' Houseboat

**Длина:**

58' 0" (17.68 m)

**Мин. осадка:**

14' 6" (4.42 m)

**Ширина:**

16' 0" (5 m)

**Макс. осадка:**

14' 6" (4.42 m)

**Крейсерская скорость:**

8 kn / 9.21 mph

**Макс. скорость:**

10 kn / 11.51 mph

**Запас воды:**

389 Gallons

**Запас топлива:**

400 Gallons

**Санузлы всего:**

3

**Материал корпуса:**

Fiberglass and Plastic Yachts

Если вы хотите купить яхту **58' HOUSEBOAT - TRUMPY** или вам нужна помощь, позвоните +1(954)274-4435 или посетите [shestakovyachtsales.com](http://shestakovyachtsales.com)

# ОГЛАВЛЕНИЕ

---

<b>ОБЗОР .....</b>	<b>3</b>
<b>Выбор 58' Houseboat .....</b>	<b>3</b>
<b>Особенности модели .....</b>	<b>3</b>
<b>Технические характеристики .....</b>	<b>4</b>
<b>Цена и заказ .....</b>	<b>4</b>
<b>Вопросы и ответы .....</b>	<b>4</b>
<b>Мнение владельцев .....</b>	<b>5</b>
<b>Плюсы и минусы .....</b>	<b>6</b>
<b>Сравнение с другими моделями .....</b>	<b>7</b>
<b>СПЕЦИФИКАЦИИ .....</b>	<b>8</b>
<b>ГАЛЕРЕЯ .....</b>	<b>9</b>
<b>КОНТАКТЫ .....</b>	<b>14</b>

## ОБЗОР

---

58' Houseboat от TRUMPY — яхта на моторной силовой установке, спроектированная для неспешных переходов и комфортной длительной жизни на борту. Корпус выполнен из стеклопластика и пластика, палуба — из композитных материалов. Продажей и полным сопровождением сделки занимается Андрей Шестаков и команда Shestakov Yacht Sales.

### Выбор 58' Houseboat

---

Эта модель станет правильным выбором, если вы ищете экономичную и спокойную ходовую яхту с рабочей крейсерской скоростью около 8 уз (9.21 миль/ч) при надежной паре внутрибортных двигателей Detroit Diesel. При длине 58 фт и ширине 16 фт судно предлагает значительный жилой объём: здесь предусмотрены три санузла, резервуары пресной воды на 389 галлонов и топлива на 400 галлонов. С осадкой 14.49 фт (4.4166 м) яхта рассчитана преимущественно на глубоководные стоянки и марины. Конструкция с корпусом из стеклопластика и композитной палубой гарантирует долгий срок службы и облегчённое обслуживание.

### Особенности модели

---

- Целевая моторная яхта с прочным корпусом из стеклопластика и палубой из композита
- Пара внутренних двигателей Detroit Diesel; тип топлива — дизель
- Крейсерская скорость составляет 8 уз (9.21 миль/ч); максимальная скорость — 10 уз (11.51 миль/ч)
- Габариты: длина 58 фт (17.68 м); ширина 16 фт (5 м)
- Осадка зафиксирована на уровне 14.49 фт (4.4166 м)
- Баки: пресная вода — 389 гал; топливо — 400 гал

- Три санузла для повышения комфорта при продолжительном пребывании на борту

## Технические характеристики

---

- Длина габаритная (LOA): 58 фт (17.68 м)
- Ширина: 16 фт (5 м)
- Осадка: мин 14.49 фт (4.4166 м); макс 14.49 фт (4.4166 м)
- Двигатели: 2 x Detroit Diesel, Inboard, дизель
- Крейсерская скорость: 8 уз (9.21 миль/ч)
- Максимальная скорость: 10 уз (11.51 миль/ч)
- Корпус: стеклопластик и пластик
- Палуба: композит
- Санузлы: 3
- Пресная вода: 389 гал
- Топливо: 400 гал
- Тип: моторная яхта

## Цена и заказ

---

Для уточнения стоимости, наличия и организации осмотра 58' Houseboat от TRUMPY свяжитесь с Андреем Шестаковым в Shestakov Yacht Sales. Наша команда окажет содействие в организации просмотра, инспекции, подготовке предложения, оформлении документов и закрытии сделки.

## Вопросы и ответы

---

В: Что это за тип лодки — 58' Houseboat? О: Это моторная яхта с корпусом из стеклопластика и композитной палубой, предназначенная для комфортных прибрежных переходов и жизни на борту.

В: Какая силовая установка и какова скорость? О: Судно оборудовано **два двигателя Detroit Diesel с внутрибортовой (Inboard) установкой на дизельном топливе; крейсерская скорость 8 уз (9.21 миль/ч), максимальная 10 уз (11.51 миль/ч).**

В: Каковы габариты и осадка? О: **LOA 58 фт (17.68 м) , ширина 16 фт (5 м) , осадка 14.49 фт (4.4166 м) .**

В: Какие запасы и удобства предусмотрены для длительного пребывания?

О: Имеются **запас воды 389 гал , запас топлива 400 гал и 3 санузла ,** что обеспечивает комфорт при стоянках и во время переходов.

В: Как организовать осмотр и покупку? О: Для организации осмотра 58' Houseboat от TRUMPY обращайтесь к **Андрею Шестакову в Shestakov Yacht Sales** . Команда оказывает поддержку на всех этапах — от инспекции до оформления и закрытия сделки.

## Мнение владельцев

---

Владельцы отмечают, что 58' Houseboat от TRUMPY универсальна: она подходит и для семейных выходов у берега, и для длительного проживания на борту. В разговоре на форумах часто встречается тезис, что многие такие houseboat проводят большую часть времени в марине, что отражает реальную практику эксплуатации как прибрежных или сезонных резиденций.

На борту и в объявлениях обычно подчёркивают просторные планировки — 2 каюты плюс место для экипажа, богатую тёплую отделку из буттерната и привлекательную кормовую палубу с панорамной видимостью; многие ценят именно обширные жилые зоны больше, чем возможности для океанских переходов. Эргономика камбуза и кают во многом зависит от проведённых рефитов: владельцы часто

модернизируют камбуз и бортовые системы в процессе эксплуатации.

На воде 58' Houseboat описывают как полудисплейсер с прибрежными крейсерскими скоростями порядка 12–15 узлов и устойчивой, тяжёлой манерой хода, а не стремительным разгоном; в ряде объявлений приводятся более высокие цифры после репауэра. В отзывах подчёркивается, что яхта лучше раскрывается в защищённых прибрежных условиях — встречается сравнение «скорее домик на озере, чем мореходная яхта». Для деревянных версий TRUMPY особенно критичен тщательный уход за внешней обшивкой: мелкие протечки способны привести к проникновению воды и развитию гнили. Многие корпуса проходят репауэр или капитальный ремонт, владельцы отмечают регулярные докования и работы в мастерских; полноценная реставрация может занять годы и потребовать значительных затрат, нередко начиная от полумиллиона долларов и выше.

## Плюсы и минусы

---

- Просторные планировки с 2 каютами плюс место для экипажа и выразительная кормовая палуба создают щедрое жилое и общественное пространство.
- Тёплая, патинированная отделка из ореха буттерната и качественная столярка высоко ценятся собственниками.
- Полудисплейсерный корпус обеспечивает плавный и устойчивый ход с типичными прибрежными крейсерскими скоростями около 12–15 узлов.
- Деревянная конструкция требует постоянного внешнего ухода: даже незначительные протечки могут стать причиной гниения.
- Полноценные реставрации и репауэры связаны с большими затратами времени и средств, которые часто исчисляются сотнями тысяч долларов.
- Наилучшим образом судно проявляет себя в защищённых и прибрежных водах, а не для длительных океанских переходов.

## Сравнение с другими моделями

Модель	Длина	Ширина	Осадка	Скорость (крейс./макс.)	Валовая вместимость
Houseboat	72' 0" (21.95 m)	18' 0" (5.49 m)		12 kn / 14 kn	
Cockpit Motoryacht with Flybridge	57' 0" (17.37 m)	14' 0" (4.34 m)	13' 1" (4 m)		
75 Motor Yacht	75' 0" (22.86 m)	17' 0" (5.33 m)	16' 5" (5 m)		
Cruiser	68' 0" (20.73 m)	16' 0" (4.98 m)	11' 3" (3.42 m) – 11' 9" (3.58 m)	9 kn / 13 kn	
Raised Pilot House	80' 0" (24.38 m)	18' 0" (5.49 m)	13' 1" (4 m) – 16' 5" (5 m)	10 kn / 12 kn	110
58' Houseboat	58' 0" (17.68 m)	16' 0" (5 m)	14' 6" (4.42 m)	8 kn / 10 kn	
68 Motoryacht	68' 0" (20.73 m)	16' 0" (5.03 m)	13' 8" (4.17 m)	8 kn / 11 kn	
N/A	58' 0" (17.68 m)	15' 0" (4.65 m)	15' 4" (4.67 m)		

# СПЕЦИФИКАЦИИ

**Длина:**

58' 0" (17.68 m)

**Ширина:**

16' 0" (5 m)

**Крейсерская скорость:**

8 kn / 9.21 mph

**Запас воды:**

389 Gallons

**Санузлы всего:**

3

**Материал корпуса:**

Fiberglass and Plastic Yachts

**Двигатели:**

2

**Тип двигателя:**

Inboard

**Мин. осадка:**

14' 6" (4.42 m)

**Макс. осадка:**

14' 6" (4.42 m)

**Макс. скорость:**

10 kn / 11.51 mph

**Запас топлива:**

400 Gallons

**Материал палубы:**

Composite

**Производитель:**

Detroit Diesel

**Тип топлива:**

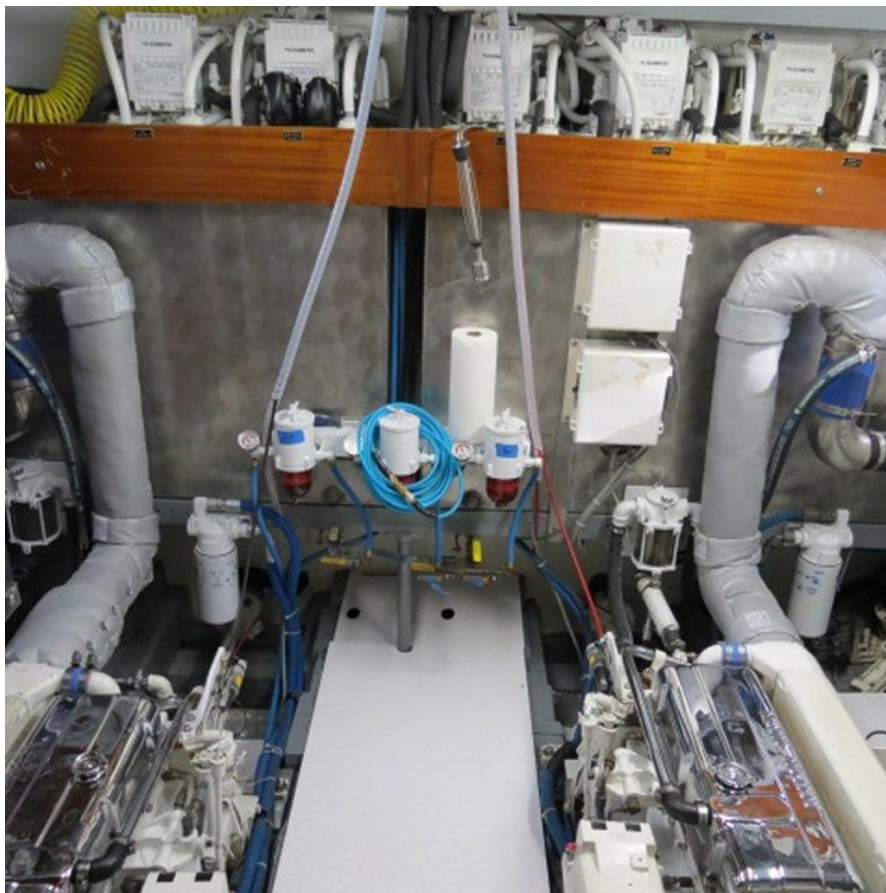
Diesel

# ГАЛЕРЕЯ











# КОНТАКТЫ

Shestakov Yacht Sales — это брокерская компания, специализирующаяся на продаже и обслуживании яхт по всему миру. Компания предлагает услуги по покупке и продаже как новых, так и подержанных моторных яхт, парусных судов и роскошных супер и мега яхт. Они также предоставляют услуги по регистрации яхт, страхованию, техническому обслуживанию, подбору экипажа и организации чартеров в США, Канаде, Латинской Америке, Карибском бассейне, в Европе и на Багамах.

Основатель и ведущий брокер компании — Андрей Шестаков, лицензированный и сертифицированный специалист с обширным опытом в области морской инженерии и судостроения.

Компания имеет широкую сеть партнерств с крупными производителями яхт по всему миру и предоставляет услуги на нескольких языках, включая Русский, Украинский, Испанский и Английский. Офис компании расположен в Дания-Бич, штат Флорида, США.

Для получения дополнительной информации и просмотра доступных яхт вы можете посетить официальный сайт компании: <https://shestakovyachtsales.com/ru>

## Контактная информация

**Телефон:** +1(954)274-4435 +7(918)465-66-44 **Email:** [andrey@shestakovyachtsales.com](mailto:andrey@shestakovyachtsales.com)

## Адрес



1380 Weeping Willow Way, Hollywood,  
Florida 33019