



SHESTAKOV

Yacht Sales

70 MOTOR YACHT CHALLENGER – VERSILCRAFT



Производитель:

VERSILCRAFT

Модель:

70 Motor Yacht Challenger

Длина:

70' 0" (21.34 m)

Ширина:

18' 0" (5.49 m)

Санузлы всего:

4

Каюты экипажа:

1

Материал корпуса:

Fiberglass and Plastic Yachts

Материал палубы:

Fiberglass

Двигатели:

2

Производитель:

MAN

Тип двигателя:

Inboard

Тип топлива:

Diesel

Если вы хотите купить яхту **70 MOTOR YACHT CHALLENGER – VERSILCRAFT** или вам нужна помощь, позвоните +1(954)274-4435 или посетите shestakovyachtsales.com

ОГЛАВЛЕНИЕ

ОБЗОР	3
Выбор 70 Motor Yacht Challenger	3
Особенности модели	3
Технические характеристики	4
Цена и заказ	4
Вопросы и ответы	4
Мнение владельцев	5
Плюсы и минусы	6
Сравнение с другими моделями	7
СПЕЦИФИКАЦИИ	8
ГАЛЕРЕЯ	9
КОНТАКТЫ	14

ОБЗОР

70 Motor Yacht Challenger от VERSILCRAFT — элегантная и продуманная в плане практичности моторная яхта из сегмента моторных яхт с корпусом из стеклопластика и палубой из композита. Модель представлена Андреем Шестаковым и Shestakov Yacht Sales.

Выбор 70 Motor Yacht Challenger

При выборе 70 Motor Yacht Challenger владельцу предлагается судно длиной 21,34 м (70 фт) и шириной 5,49 м (18 фт) с двумя дизельными двигателями MAN внутреннего расположения. Планировка ориентирована на дальние переходы: на борту предусмотрено четыре санузла и отдельная каюта для экипажа. Для тех, кто ищет практичную моторную яхту в сегменте моторных яхт, это хорошо сбалансированное сочетание объёма, функциональности и проверенных систем.

Особенности модели

- Длина 21,34 м (70 фт) и ширина 5,49 м (18 фт) — обеспечивает комфортные жилые и сервисные зоны на борту
- Два дизельных двигателя MAN внутреннего расположения — проверенное и надёжное силовое решение
- Четыре санузла — повышают приватность и удобство при длительных стоянках и переходах
- Отдельная каюта экипажа — облегчает обслуживание судна и управление в длительных рейсах
- Прочный стеклопластиковый корпус и палуба из стеклопластика для простоты ремонта и эксплуатации

Технические характеристики

- Строитель: VERSILCRAFT
- Модель: 70 Motor Yacht Challenger
- Тип: моторная яхта
- Класс: моторные яхты
- Материал корпуса: стеклопластик
- Материал палубы: Стеклопластик
- Длина (LOA): 21,34 м (70 фт)
- Ширина (Beam): 5,49 м (18 фт)
- Двигатели: 2 x MAN, Inboard, Diesel
- Санузлы: 4
- Каюты экипажа: 1

Цена и заказ

За информацией по актуальной цене, наличию и организации осмотра 70 Motor Yacht Challenger обращайтесь к Андрею Шестакову в Shestakov Yacht Sales. Мы поможем уточнить спецификации и последовательность шагов для приобретения вашей следующей моторной яхты в категории моторных яхт.

Вопросы и ответы

Q: Какова длина яхты? A: Длина судна по корпусу составляет 21,34 м (70 фт). Основной показатель — **LOA 21,34 м (70 фт)** .

Q: Какие двигатели установлены на 70 Motor Yacht Challenger? A: На яхте стоят **2 x MAN** , тип установки — **Inboard** , с рабочим веществом **дизель** ; это распространённая и надёжная компоновка.

Q: Из какого материала выполнены корпус и палуба? A: Корпус изготовлен из стеклопластика, палуба — также **стеклопластик**. Ключевые элементы: **корпус** и **палуба** выполнены из композита.

Q: Сколько на борту санузлов и кают экипажа? A: На борту предусмотрены **4 санузла** и **1 каюта экипажа**, что даёт дополнительные удобства при длительных переходах и ночёвках.

Q: К кому обратиться за осмотром и оформлением? A: Для организации просмотра и покупки этой моторной яхты в классе моторных яхт свяжитесь с **Андреем Шестаковым** в **Shestakov Yacht Sales**.

Мнение владельцев

Владельцы и брокеры обычно относят 70 Motor Yacht Challenger от VERSILCRAFT к судам, пригодным для переходов и семейных дальних круизов с ночёвками. Некоторые корпуса ранее эксплуатировались в чартере, другие владельцы отмечают возможность постоянного проживания при условии стоянки в легальной марине и подключения к береговому электроснабжению. По брокерским данным типичная планировка включает полноширинную мастер каюту (king), VIP каюту (queen), гостевые твин каюты и каюту экипажа, четыре санузла и заметный внутренний объём; часто после рефита интерьер описывают как «тёплый современный», хотя многие суда требуют дополнительного обновления.

На ходу судно чувствительно к настройке и развесовке. Один из владельцев отмечал выраженный подъём носовой части при скорости порядка 20 узлов. На профильных форумах обсуждаются вибрации и несоосность валов — часто из-за неравных Р кронштейнов или ослабленных опор — что вызывает вибрационные явления и возможные протечки; после замены двигателей или капитального ремонта

владельцы рекомендуют тщательную юстировку валов и моторов, а также работу с винтами, поскольку дифферент заметно меняется в зависимости от распределения грузов.

При рассмотрении старых корпусов следует соблюдать консервативный подход. Владельцы предупреждают о сложностях с поиском оригинальной верфи и запасных частей, ограниченной заводской поддержке и потенциально высокой трудоёмкости обслуживания VERSILCRAFT в долгосрочной перспективе. Множество единиц продаются «как есть» и требуют детального технического осмотра двигателей и механики; в отчётах упоминаются течи через торцевые уплотнения PSS и проникновение забортной воды при ходе, поэтому такие корпуса часто рассматриваются как проекты для конверсии, капитального ремонта или целенаправленного рефита.

Плюсы и минусы

- Просторный интерьер с полноширинной мастер каютой, VIP местом, гостевыми твин каютами, каютой экипажа и четырьмя санузлами делает судно удобным для семьи и приёмов гостей.
- Подходит для переходов и семейных дальних круизов с ночёвками благодаря продуманной планировке и объёму.
- Часто используется как проект под рефит, конверсию или переоборудование для постоянного проживания.
- Наблюдаются вибрации и несоосность валов, в том числе различия в Р кронштейнах, что требует точной юстировки и работы с винтами.
- Зафиксированы случаи выраженной носовой посадки на скорости около 20 узлов и чувствительность к развесовке.
- Ограниченная заводская поддержка и сложности с запчастями; многие старые корпуса продаются «как есть» и требуют серьёзных вложений в обслуживание.

Сравнение с другими моделями

Модель	Длина	Ширина	Осадка	Скорость (крейс./ макс.)	Валовая вместимость
SUPER CHALLENGER	97' 0" (29.70 m)			12 kn / 21 kn	80
70 Motor Yacht Challenger	70' 0" (21.34 m)	18' 0" (5.49 m)			
Euroyacht Planet 125S Hardtop	126' 0" (38.41 m)	24' 0" (7.32 m)	6' 12" (2.13 m)	15 kn / 20 kn	269
N/A	147' 0" (45 m)	30' 0" (9.20 m)	8' 7" (2.61 m)	14 kn / 15.5 kn	499

СПЕЦИФИКАЦИИ

Длина:

70' 0" (21.34 m)

Санузлы всего:

4

Материал корпуса:

Fiberglass and Plastic Yachts

Двигатели:

2

Тип двигателя:

Inboard

Ширина:

18' 0" (5.49 m)

Каюты экипажа:

1

Материал палубы:

Fiberglass

Производитель:

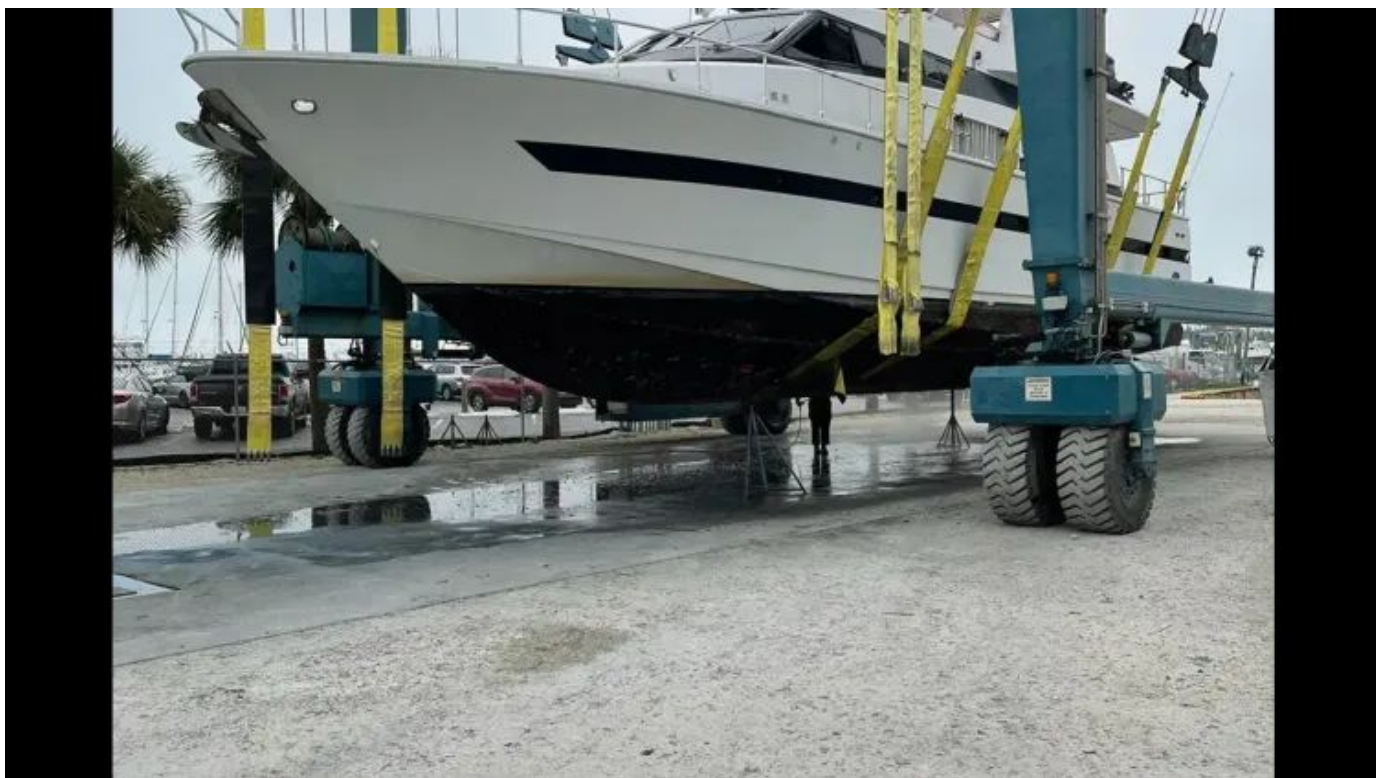
MAN

Тип топлива:

Diesel

ГАЛЕРЕЯ

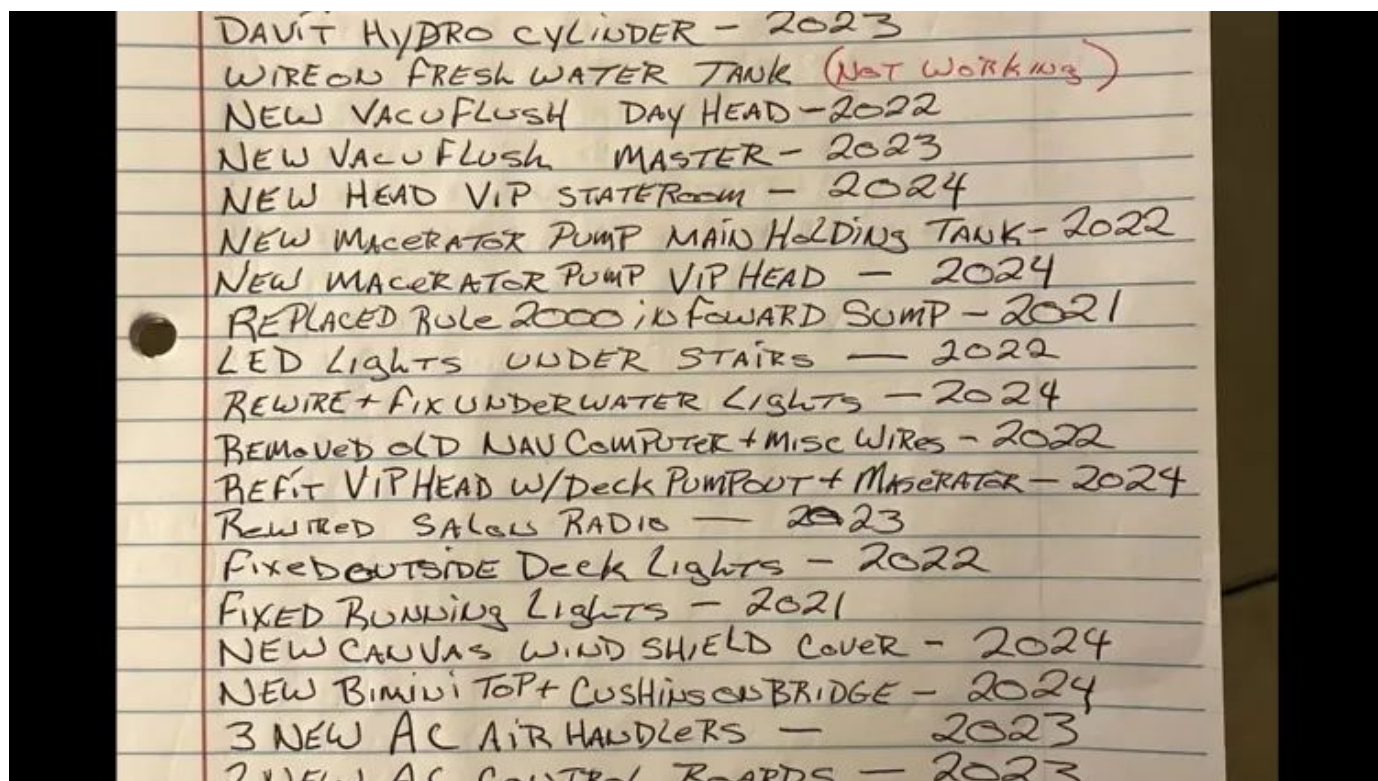






ENGINE SURVEY + GENERATORS - 2021
 Windless REPAIRED - 2021
 Bow THRUSTER REPAIRED - 2021
 2 NEW GARMIN GPS - 2021
 NEW WATER HEATER - 2022
 New BATTERY CHARGER 12V - 2023
 New 12VOLT BATTERY BANK - 2023
 Foward HALL SWITCHED TO 12V DC - 2023
 NEW AC Chiller - 2022
 NEW AC CIRCULATION PUMP - 2022
 FIXED 5 FRESH WATER Leaks FOR AC - 2022
 NEW DIVERTER IN Shower IN DAY HEAD - 2021
 NEW BATTERYS } 8-6 VOLT House BANK BATTERYS - OCT-2021
 } 2-12VOLT DEEP CYCLE INVERTER BATTERYS - 2021
 } 2-4D 12VOLT BANK #1 - 2023
 } 1-631 12VOLT BANK #2 - 2023
 } 2-AGM GROUP 31 THRUSTER BATTERYS - 2023
 } 8-GROUP 31 ENGINE BATTERYS - 2021

HAUL OUT - DEC 2022
 SAWD HULL - DEC 2022
 BARRIER COAT DEC 2022
 BOTTOM PAINT - DEC 2022
 Kilo PAC VOLTAGE REGULATOR - 2021
 FISHER PANDA CAPACITOR BANK - 2021
 FISHER PANDA CONTROL PANEL - 2021
 FISHER PANDA WATER PUMP (NEW) - 2021
 Kilo PAC NEW IMPELLER - 2021
 MAIN ENGINES OIL CHANGE - 2022
 FIXED VENT FAN IN MASTER + DAY HEAD - 2023
 REWIRED EXHAUST FANS IN ENGINE ROOM - 2022



КОНТАКТЫ

Shestakov Yacht Sales — это брокерская компания, специализирующаяся на продаже и обслуживании яхт по всему миру. Компания предлагает услуги по покупке и продаже как новых, так и подержанных моторных яхт, парусных судов и роскошных супер и мега яхт. Они также предоставляют услуги по регистрации яхт, страхованию, техническому обслуживанию, подбору экипажа и организации чартеров в США, Канаде, Латинской Америке, Карибском бассейне, в Европе и на Багамах.

Основатель и ведущий брокер компании — Андрей Шестаков, лицензированный и сертифицированный специалист с обширным опытом в области морской инженерии и судостроения.

Компания имеет широкую сеть партнерств с крупными производителями яхт по всему миру и предоставляет услуги на нескольких языках, включая Русский, Украинский, Испанский и Английский. Офис компании расположен в Дания-Бич, штат Флорида, США.

Для получения дополнительной информации и просмотра доступных яхт вы можете посетить официальный сайт компании: <https://shestakovyachtsales.com/ru>

Контактная информация

Телефон: +1(954)274-4435 +7(918)465-66-44 **Email:** andrey@shestakovyachtsales.com

Адрес



1380 Weeping Willow Way, Hollywood,
Florida 33019