



SHESTAKOV

Yacht Sales

EUROYACHT PLANET 125S HARDTOP – VERSILCRAFT



Производитель:

VERSILCRAFT

Модель:

Euroyacht Planet 125S Hardtop

Длина:

126' 0" (38.41 m)

Ширина:

24' 0" (7.32 m)

Макс. осадка:

6' 12" (2.13 m)

Крейсерская скорость:

15 kn / 17.26 mph

Макс. скорость:

20 kn / 23.02 mph

Водоизмещение:

269 Pounds

Запас воды:

3170.06 Gallons

Запас топлива:

8453.51 Gallons

Спальных мест:

9

Санузлы всего:

4

Если вы хотите купить яхту **EUROYACHT PLANET 125S HARDTOP – VERSILCRAFT** или вам нужна помощь, позвоните +1(954)274-4435 или посетите shestakovyachtsales.com

ОГЛАВЛЕНИЕ

ОБЗОР	3
Выбор Euroyacht Planet 125S Hardtop	3
Особенности модели	3
Технические характеристики	4
Цена и заказ	4
Вопросы и ответы	5
Мнение владельцев	5
Плюсы и минусы	6
Сравнение с другими моделями	7
СПЕЦИФИКАЦИИ	8
ГАЛЕРЕЯ	9
КОНТАКТЫ	14

ОБЗОР

Euroyacht Planet 125S Hardtop от VERSILCRAFT — это 126 футовая моторная яхта с корпусом и палубой из композитных материалов: корпус — из стеклопластика и пластика, палуба — стеклопластик. Судно имеет крейсерскую скорость 15 уз (17.26 миль/ч) и максимальную 20 уз (23.02 миль/ч), рассчитано на размещение 9 гостей и оснащено зонами для экипажа. По вопросам наличия и осмотра обращайтесь к Андрею Шестакову в Shestakov Yacht Sales.

Выбор Euroyacht Planet 125S Hardtop

Эта модель подойдёт тем, кто рассматривает платформу длиной 38.41 м с шириной 24 фута и осадкой 6.988 фута: всё это объединено с трёхдвигательной инбордной компоновкой на базе Caterpillar. Как моторная яхта с корпусом из стеклопластика и пластика, она предлагает компромисс между скоростью, комфортом и автономностью — топливный запас 8,453.51 гал и резерв пресной воды 3,170.06 гал обеспечивают длительные переходы.

Особенности модели

- Тройная двигательная схема: три инбордных дизеля Caterpillar.
- Габариты: 126 фт (38.41 м) в длину; 24 фт (7.32 м) в ширину; осадка 6.988 фт (2.13 м).
- Производительность: крейсер 15 уз (17.26 миль/ч); пик — 20 уз (23.02 миль/ч).
- Валовая вместимость по документам: 269 GT.
- Компоновка размещения: 9 спальных мест; 4 санузла; для экипажа предусмотрены 3 каюты и 6 коек.

- Конструкция: корпус — из стеклопластика и пластика; палуба — стеклопластик.
- Жидкие запасы: топливо — 8,453.51 гал; пресная вода — 3,170.06 гал.

Технические характеристики

- Модель: Euroyacht Planet 125S Hardtop
- Строитель: VERSILCRAFT
- Тип корпуса/судна: моторная яхта
- Материал корпуса: из стеклопластика и пластика
- Материал палубы: стеклопластик
- Длина (LOA): 126 фт (38.41 м)
- Ширина: 24 фт (7.32 м)
- Осадка (макс.): 6.988 фт (2.13 м)
- Валовая вместимость: 269 GT
- Двигатели: 3 x Caterpillar, Inboard, Diesel
- Скорость (крейсерская / максимальная): 15 уз (17.26 миль/ч) / 20 уз (23.02 миль/ч)
- Размещение: 9 мест; Санузлы: 4
- Экипаж: 3 каюты; 6 коек
- Топливные баки: 8,453.51 гал
- Запас пресной воды: 3,170.06 гал

Цена и заказ

Стоимость предлагается по запросу. Чтобы уточнить наличие, договориться о просмотре или обсудить условия покупки Euroyacht Planet 125S Hardtop от VERSILCRAFT, свяжитесь с Андреем Шестаковым и командой Shestakov Yacht Sales.

Вопросы и ответы

- В: Каковы основные размеры Euroyacht Planet 125S Hardtop? О: **Длина** — 126 фт (38.41 м), **ширина** — 24 фт (7.32 м), **осадка** — 6.988 фт (2.13 м).
- В: Какая силовая установка у этой яхты? О: На яхте смонтированы **три инбордных дизельных** двигателя Caterpillar. В этой конфигурации, как и у других моторных яхт, применяется проверенная внутренняя схема привода.
- В: Каковы крейсерская и максимальная скорости? О: **Крейсерская скорость** составляет 15 уз (17.26 миль/ч), **максимальная** достигает 20 уз (23.02 миль/ч).
- В: Сколько людей могут разместиться на борту? О: На борту предусмотрено размещение для 9 спящих гостей, оборудовано 4 санузла. Для экипажа — 3 каюты с 6 койками.
- В: Как узнать цену и оформить просмотр? О: Для получения информации о **цене** и организации осмотра свяжитесь с Андреем Шестаковым в Shestakov Yacht Sales по модели Euroyacht Planet 125S Hardtop от VERSILCRAFT.

Мнение владельцев

Euroyacht Planet 125S Hardtop от VERSILCRAFT часто рассматривают как ограниченно серийный флагман, ориентированный на приватные дальние круизы с возможностью редкого чартера. Рыночные данные за 2010–2011 годы демонстрируют типичную планировку с четырьмя каютами для 8–9 гостей и экипажем примерно из трёх человек, что делает судно удобным для семейной эксплуатации.

Интерьер обычно приписывают студии Luxury Projects; в рекламных материалах брокеров акцентируют полные тиковые палубы и отделку в традициях суперяхт. Живых отзывов от владельцев в открытом доступе

сравнительно немного; основная публичная информация — это спецификации и листинги брокеров.

По характеристикам хода публичные листинги и база BOATPro указывают на крейсер примерно 20 узлов и пиковый показатель до 25 узлов, что несколько выше типичных показателей для класса 35–40 метров. Такая динамика даёт преимущества при быстрых переходах между стоянками и позволяет строить более насыщенные маршруты. Некоторые корпуса имеют классификацию RINA, что упрощает организацию чартерной программы и прохождение регламентных проверок.

В плане эксплуатации часто применяют двигатели Caterpillar C32 ACERT — это влияет на уровень расходов, поскольку силовые установки этого класса требуют значительных затрат на обслуживание и запасные части. В открытых обсуждениях не отмечено массовых системных отказов, но наличие класса предполагает более жёсткий график инспекций. Из-за нехватки отзывов рекомендуется опираться на отчёты инспекций и сервисную историю конкретного судна при оценке состояния.

Плюсы и минусы

- Для своей длины ходовые качества находятся выше среднего: порядка 20 узлов крейсером и до 25 узлов в пике.
- Планировка с четырьмя каютами для 8–9 гостей удобна как для личного использования, так и для редкого чартера.
- Наличие класса RINA у некоторых экземпляров упрощает соответствие коммерческим требованиям и регламентным проверкам.
- Ограниченное количество реальных отзывов владельцев; основная информация поступает из описаний брокеров и технических спецификаций.
- Двигатели Caterpillar C32 ACERT влекут за собой высокие

эксплуатационные расходы на сервис и запасные части.

- Малосерийный статус модели означает меньше прямых аналогов на рынке и большую необходимость планирования логистики снабжения.

Сравнение с другими моделями

Модель	Длина	Ширина	Осадка	Скорость (крейс./ макс.)	Валовая вместимость
SUPER CHALLENGER	97' 0" (29.70 m)			12 kn / 21 kn	80
70 Motor Yacht Challenger	70' 0" (21.34 m)	18' 0" (5.49 m)			
Euroyacht Planet 125S Hardtop	126' 0" (38.41 m)	24' 0" (7.32 m)	6' 12" (2.13 m)	15 kn / 20 kn	269
N/A	147' 0" (45 m)	30' 0" (9.20 m)	8' 7" (2.61 m)	14 kn / 15.5 kn	499

СПЕЦИФИКАЦИИ

Длина:

126' 0" (38.41 m)

Макс. осадка:

6' 12" (2.13 m)

Крейсерская скорость:

15 kn / 17.26 mph

Водоизмещение:

269 Pounds

Запас топлива:

8453.51 Gallons

Спальных мест:

9

Каюты экипажа:

3

Материал корпуса:

Fiberglass and Plastic Yachts

Двигатели:

3

Тип двигателя:

Inboard

Ширина:

24' 0" (7.32 m)

Макс. скорость:

20 kn / 23.02 mph

Запас воды:

3170.06 Gallons

Санузлы всего:

4

Койки экипажа:

6

Материал палубы:

Fiberglass

Производитель:

Caterpillar

Тип топлива:

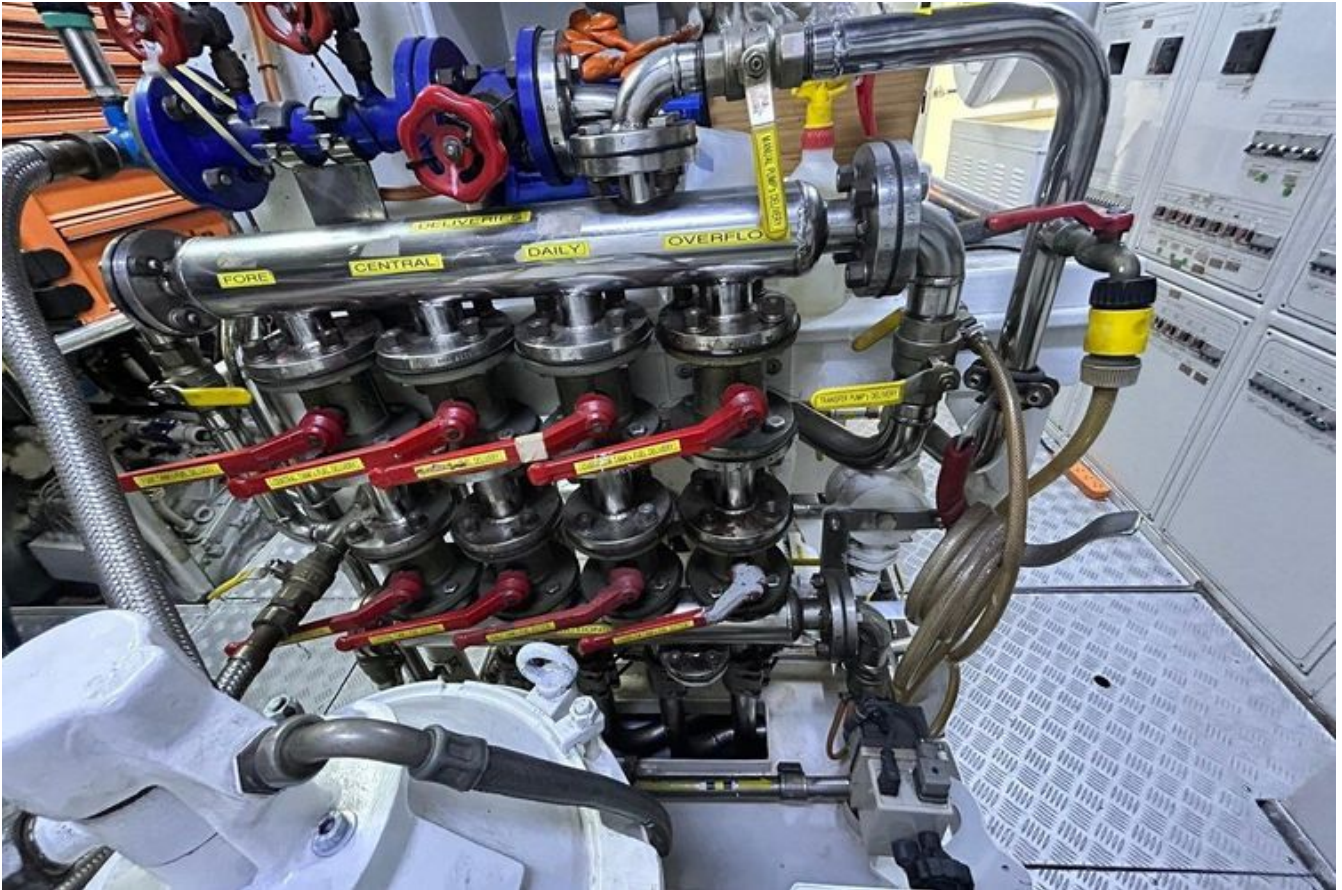
Diesel

ГАЛЕРЕЯ











КОНТАКТЫ

Shestakov Yacht Sales — это брокерская компания, специализирующаяся на продаже и обслуживании яхт по всему миру. Компания предлагает услуги по покупке и продаже как новых, так и подержанных моторных яхт, парусных судов и роскошных супер и мега яхт. Они также предоставляют услуги по регистрации яхт, страхованию, техническому обслуживанию, подбору экипажа и организации чартеров в США, Канаде, Латинской Америке, Карибском бассейне, в Европе и на Багамах.

Основатель и ведущий брокер компании — Андрей Шестаков, лицензированный и сертифицированный специалист с обширным опытом в области морской инженерии и судостроения.

Компания имеет широкую сеть партнерств с крупными производителями яхт по всему миру и предоставляет услуги на нескольких языках, включая Русский, Украинский, Испанский и Английский. Офис компании расположен в Дания-Бич, штат Флорида, США.

Для получения дополнительной информации и просмотра доступных яхт вы можете посетить официальный сайт компании: <https://shestakovyachtsales.com/ru>

Контактная информация

Телефон: +1(954)274-4435 +7(918)465-66-44 **Email:** andrey@shestakovyachtsales.com

Адрес



1380 Weeping Willow Way, Hollywood,
Florida 33019