



SHESTAKOV

Yacht Sales

ENCLOSED BRIDGE – VIKING



Производитель:

VIKING

Модель:

Enclosed Bridge

Длина:

74' 0" (22.56 m)

Ширина:

19' 0" (5.99 m)

Макс. осадка:

19' 8" (6 m)

Запас воды:

385 Gallons

Запас топлива:

3000 Gallons

Санузлы всего:

5

Материал корпуса:

Fiberglass and Plastic Yachts

Материал палубы:

Fiberglass

Двигатели:

2

Производитель:

MTU

Если вы хотите купить яхту **ENCLOSED BRIDGE – VIKING** или вам нужна помощь, позвоните +1(954)274-4435 или посетите shestakovyachtsales.com

ОГЛАВЛЕНИЕ

ОБЗОР	3
Выбор Enclosed Bridge	3
Особенности модели	3
Технические характеристики	4
Цена и заказ	4
Вопросы и ответы	4
Мнение владельцев	5
Плюсы и минусы	6
Сравнение с другими моделями	6
СПЕЦИФИКАЦИИ	8
ГАЛЕРЕЯ	9
КОНТАКТЫ	14

ОБЗОР

Откройте для себя Enclosed Bridge от VIKING — моторную яхту с корпусом стеклопластикового класса, представленную компанией Shestakov Yacht Sales. Брокер Андрей Шестаков окажет помощь в выборе комплектации, организует осмотр и сопровождает сделку от консультации до передачи судна.

Выбор Enclosed Bridge

Как представитель класса мотор-яхт, Enclosed Bridge ориентирована на владельцев, ценящих резервирование мощностей двух дизельных установок, большой топливный объём — 3 000 гал. — и удобную инфраструктуру с пятью санузлами при длине 74 фута и ширине 19 футов. Для персональной консультации и организации просмотра обращайтесь к Андрею Шестакову в Shestakov Yacht Sales.

Особенности модели

- Два дизельных двигателя MTU, установленных внутри корпуса (2 шт.)
- Значительные запасы топлива и воды: 3 000 гал. топлива и 385 гал. пресной воды
- Пять санузлов — повышенный комфорт для длительных переходов и большого числа гостей
- Корпус стеклопластикового класса и палуба выполнены из стеклопластика
- Сбалансированные габариты: длина 74 фута (22.56 м), ширина 19 футов (5.99 м), осадка 19.685 фута (6 м)

Технические характеристики

- Длина (LOA): 74 фута (22.56 м)
- Ширина: 19 футов (5.99 м)
- Осадка (макс.): 19.685 фута (6 м)
- Двигатели: 2 x MTU
- Тип установки: Inboard (внутрикорпусная)
- Топливо: Дизель
- Санузлы: 5
- Топливные танки: 3 000 гал.
- Запас пресной воды: 385 гал.
- Корпус: стеклопластикового класса
- Палуба: Стеклопластик

Цена и заказ

Для получения актуальной цены, сроков изготовления и наличия Enclosed Bridge свяжитесь с Андреем Шестаковым в Shestakov Yacht Sales. Мы организуем полную консультацию, просмотры, подготовку документации и планирование доставки в удобные для вас сроки.

Вопросы и ответы

Q: К какому типу относится Enclosed Bridge? A: Это моторная яхта из класса мотор-яхт с корпусом из стеклопластика и палубой из стеклопластика — комбинация, обеспечивающая **надёжность** и **простое обслуживание** .

Q: Кто является производителем? A: Производитель — VIKING, бренд, известный своим **инженерным качеством** и **мастерством сборки** .

Q: Какая силовая установка у яхты? A: Судно оснащено **двумя**

дизельными двигателями MTU в **внутрикорпусной** компоновке (Inboard), что даёт преимущества по запасу хода и резервированию систем.

Q: Каковы основные габариты и осадка? A: **Длина** — 74 фута (22.56 м), **ширина** — 19 футов (5.99 м), **осадка** — 19.685 фута (6 м); эти параметры важны при выборе марин и планировании маршрутов.

Q: Как оформить покупку? A: Обратитесь к Андрею Шестакову в Shestakov Yacht Sales для получения **консультации**, **проверки доступности** и **подготовки предложения** по Enclosed Bridge.

Мнение владельцев

Владельцы ценят Enclosed Bridge от VIKING за автономность в переходах, возможности для спортивной и турнирной рыбалки, а также за пригодность для постоянного проживания на борту. Закрытая, климат-контролируемая рубка превращает мостик в полноценный всепогодный командный пост; во многих случаях именно наличие закрытого бриджа становится ключевым требованием владельца. Типовые планировки таких конвертиблов включают 3–5 кают, большой салон и функциональный камбуз, а владельцы часто устанавливают дополнительные опции: усиленные бытовые приборы, стиральную/сушильную технику и увеличенные места хранения для длительных переходов.

На ходу владельцы отмечают уверенное поведение судна: ровный набор волн и предсказуемость управления при крейсерских скоростях, что делает его удобным на длительных переходах. Вместе с тем закрытый бридж ограничивает обзор по сравнению с открытой компоновкой, а более крупные версии могут ощущаться тяжёлыми при маневрировании в тесных местах.

Эксплуатация требует регулярного внимания к крупным системам. Многие яхты VIKING с закрытым бриджем комплектуются силовыми агрегатами типа MTU 16V2000, у которых крупные ТО и запасные части обходятся дорого; поэтому на вторичном рынке высоко ценятся полные сервисные книги и подтверждённые моточасы. Машинные отделения, как правило, организованы удобно и доступны (в ряде случаев предлагается опция кондиционирования), а к постоянным расходам владельцы относят обновление навигационной электроники и, на ранних вариантах с мягким остеклением, периодическую замену тентов и изделий из айзенгласса.

Плюсы и минусы

- Закрытый, кондиционируемый мостик даёт возможность управления в любых погодных условиях и обеспечивает защиту для электроники.
- Уверенная мореходность: ровный проход волны и предсказуемое рулевое поведение на дальних переходах.
- Вместительные планировки с 3–5 каютами и типичные доработки владельцев делают судно комфортным для жизни на борту и дальних круизов.
- Закрытый бридж ухудшает прямую обзорность по сравнению с открытой версией.
- Крупные модели ощущаются более тяжёлыми при манёврах в ограниченном пространстве.
- Высокие расходы на владение: дорогостоящие ТО для MTU 16V2000 и периодические обновления электроники и мягких остеклений.

Сравнение с другими моделями

Модель	Длина	Ширина	Осадка	Скорость (крейс./ макс.)	Валовая вместимость
Enclosed Bridge	74' 0" (22.56 m)	19' 0" (5.99 m)	19' 8" (6 m)		
Sport Tower Sport Fisherman	42' 0" (12.80 m)	15' 0" (4.80 m)	13' 8" (4.17 m)	25 kn / 32 kn	
Convertible	68' 0" (20.93 m)	19' 0" (5.89 m)	17' 9" (5.42 m)	35 kn / 41 kn	96
43 Convertible	43' 0" (13.11 m)	15' 0" (4.62 m)			
52 Convertible	52' 0" (15.85 m)	17' 0" (5.31 m)	16' 8" (5.08 m)	32 kn / 36 kn	
37 Billfish	37' 0" (11.48 m)	13' 0" (4.22 m)			
Covertible	55' 0" (17.02 m)	17' 0" (5.28 m)	15' 10" (4.83 m)	30 kn / 34 kn	
Sport Cruiser	75' 0" (22.86 m)	19' 0" (5.79 m)	17' 3" (5.25 m)	24 kn / 32 kn	
92 Enclosed Bridge	93' 0" (28.42 m)	24' 0" (7.34 m)	19' 5" (5.92 m)		
43 Open	43' 0" (13.11 m)	15' 0" (4.65 m)	13' 11" (4.25 m)	25 kn / 32 kn	

СПЕЦИФИКАЦИИ

Длина:

74' 0" (22.56 m)

Макс. осадка:

19' 8" (6 m)

Запас воды:

385 Gallons

Санузлы всего:

5

Материал корпуса:

Fiberglass and Plastic Yachts

Двигатели:

2

Тип двигателя:

Inboard

Ширина:

19' 0" (5.99 m)

Запас топлива:

3000 Gallons

Материал палубы:

Fiberglass

Производитель:

MTU

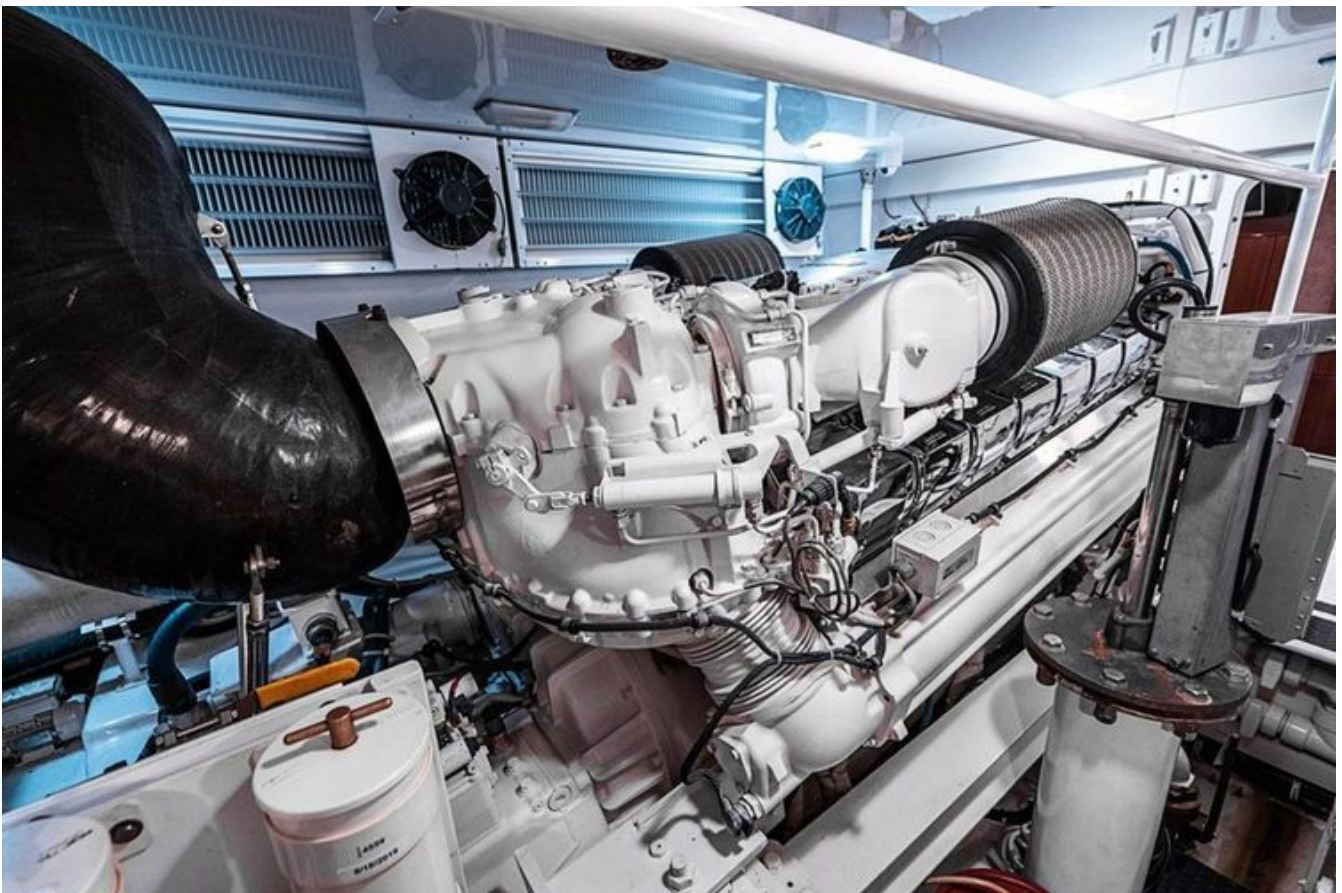
Тип топлива:

Diesel

ГАЛЕРЕЯ











КОНТАКТЫ

Shestakov Yacht Sales — это брокерская компания, специализирующаяся на продаже и обслуживании яхт по всему миру. Компания предлагает услуги по покупке и продаже как новых, так и подержанных моторных яхт, парусных судов и роскошных супер и мега яхт. Они также предоставляют услуги по регистрации яхт, страхованию, техническому обслуживанию, подбору экипажа и организации чартеров в США, Канаде, Латинской Америке, Карибском бассейне, в Европе и на Багамах.

Основатель и ведущий брокер компании — Андрей Шестаков, лицензированный и сертифицированный специалист с обширным опытом в области морской инженерии и судостроения.

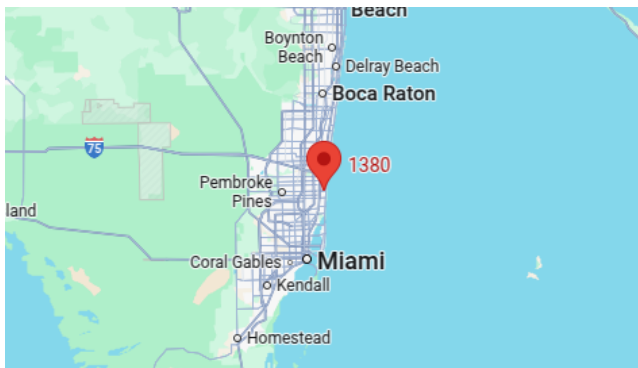
Компания имеет широкую сеть партнерств с крупными производителями яхт по всему миру и предоставляет услуги на нескольких языках, включая Русский, Украинский, Испанский и Английский. Офис компании расположен в Дания-Бич, штат Флорида, США.

Для получения дополнительной информации и просмотра доступных яхт вы можете посетить официальный сайт компании: <https://shestakovyachtsales.com/ru>

Контактная информация

Телефон: +1(954)274-4435 +7(918)465-66-44 **Email:** andrey@shestakovyachtsales.com

Адрес



1380 Weeping Willow Way, Hollywood,
Florida 33019