



SHESTAKOV

Yacht Sales

268 VISTA – VOLVO PENTA



Производитель:

VOLVO PENTA

Модель:

268 Vista

Длина:

28' 0" (8.56 m)

Ширина:

8' 0" (2.56 m)

Запас воды:

20 Gallons

Запас топлива:

85 Gallons

Двигатели:

1

Производитель:

Volvo Penta

Тип двигателя:

I/O

Тип топлива:

Gas

Если вы хотите купить яхту **268 VISTA – VOLVO PENTA** или вам нужна помощь, позвоните +1(954)274-4435 или посетите shestakovyachtsales.com

ОГЛАВЛЕНИЕ

ОБЗОР	3
Выбор 268 Vista	3
Особенности модели	3
Технические характеристики	4
Цена и заказ	4
Вопросы и ответы	4
Мнение владельцев	5
Плюсы и минусы	6
Сравнение с другими моделями	7
СПЕЦИФИКАЦИИ	8
ГАЛЕРЕЯ	9
КОНТАКТЫ	14

ОБЗОР

268 Vista от VOLVO PENTA — компактная и удобная для повседневной эксплуатации моторная яхта в сегменте круизеров. Ее длина 28 футов (8,56 м) и ширина 8 футов (2,56 м) формируют комфортную платформу для разнообразных прогулок и отдыха на воде. По всем вопросам и для персональной консультации обращайтесь к Андрею Шестакову и в Shestakov Yacht Sales.

Выбор 268 Vista

При рассмотрении 268 Vista сопоставьте размеры с вашими целями — длина 28 футов (8,56 м) и ширина 8 футов (2,56 м) упрощают швартовку и маневрирование в ограниченных местах. Одномоторная схема I/O на бензине и запасы: топливо 85 гал, вода 20 гал — оптимальны для спокойных дневных и уик-эндвыходов, что характерно для моторной яхты класса круизеров. Андрей Шестаков из Shestakov Yacht Sales поможет оценить соответствие судна характеристикам вашего порта и привычному стилю навигации.

Особенности модели

- Одномоторная схема (1x I/O, бензин) обеспечивает простоту владения и обслуживания судна.
- Практичные запасы топлива (85 гал) и воды (20 гал) рассчитаны на дневные программы и короткие походы.
- Компактные габариты: 28 футов LOA и 8 футов по ширине — удобны для различных марин и причалов.
- Надежность и инженерная поддержка от бренда VOLVO PENTA сочетаются с функционалом, ожидаемым от небольшой моторной

яхты круизера.

Технические характеристики

- Строитель: VOLVO PENTA
- Модель: 268 Vista
- Категория: моторная яхта, круизер
- Длина (LOA): 28 ft (8,56 м)
- Ширина: 8 ft (2,56 м)
- Двигатели: 1
- Тип двигателя: I/O
- Топливо: Gas (бензин)
- Запас топлива: 85 гал
- Запас воды: 20 гал

Цена и заказ

Для получения актуальной цены, уточнения наличия и организации осмотра 268 Vista свяжитесь с Андреем Шестаковым в Shestakov Yacht Sales. Мы поможем согласовать инспекцию, уточнить спецификацию и возьмем на себя сопроводительные документы и логистику, чтобы процесс покупки прошёл максимально комфортно.

Вопросы и ответы

В: К какому типу относится 268 Vista? О: Это компактная моторная яхта из категории круизеров, разработанная для неспешных прогулок и уик-эндс. Основная **категория** подчеркивает удобство эксплуатации и комфорт.

В: Каковы габариты лодки? О: **LOA** — 28 ft (8,56 м), **ширина** — 8 ft (2,56 м); такие пропорции обеспечивают удобную управляемость и простоту при постановке в марине.

В: Какая силовая установка? О: Конфигурация — одномоторная: 1х **I/O** , топливо — **бензин (Gas)** ; это решение упрощает обслуживание и снижает эксплуатационные сложности.

В: Каковы запасы топлива и воды? О: **Топливо** — 85 гал, **вода** — 20 гал; этих объёмов достаточно для типичных дневных рейсов и коротких выходов.

В: Кто поможет с покупкой? О: Андрей Шестаков и Shestakov Yacht Sales обеспечат ваш полный **брокеридж** по 268 Vista от VOLVO PENTA — от первичного запроса до финального оформления сделки. Свяжитесь с **Андреем Шестаковым** для организации следующего шага.

Мнение владельцев

268 Vista чаще всего используется как семейная экспресс яхта для уик-эндов: короткие ночёвки в небольшой каюте с минимумом бытовых удобств и активные дневные выезды у побережья. Судно популярно для лёгкой прибрежной рыбалки и прогулок по заливу, что делает его предпочтительным вариантом для личного досуга, а не для charterной эксплуатации.

На воде с VOLVO PENTA 5.7 GXi и дуоприводом владельцы обычно отмечают крейсерскую скорость порядка 25 узлов и пик около 38 узлов при уверенном разгоне. Как для 26-футового экспресса, яхта держится собранно на умеренной ряби и чувствительна к триму; при этом иногда владельцы сообщают о трудностях с выходом на глиссирование и нестабильности оборотов/тяги, связанных с тягами дросселя или

настройкой топливной системы. Под палубой расположена компактная, но функциональная планировка: V койка, закрытый санузел и небольшой камбуз. В кокпите хвалят посадку и эргономику рабочего места, а объёма хранения достаточно для дневных и уик-эндных поездок, хотя на старых экземплярах заметен износ. Некоторые владельцы отмечают случаи попадания или застоя воды в трюме и проблемы с дренажом/конденсатом. Отзывы по обслуживанию смешанные: встречаются повторяющиеся неисправности топливной системы (включая «голодание» и писк бензонасоса на ряде лодок производства 2000–2003 годов) и вопросы холостого хода/тяги, однако при надлежащем уходе запуск и эксплуатация обычно остаются надёжными. Рекомендуется регулярно контролировать выпускные колена, сальники/масло в подвесном приводе и состояние дренажных систем трюма.

Плюсы и минусы

- Планировка с V койкой, закрытым санузлом и компактным камбузом удобна для коротких ночёвок и уик-эндных.
- Отзывчивая управляемость на умеренной волне и хорошая динамика разгона; типичный крейсер примерно 25 узлов, максимум около 38 узлов с дуоприводом VOLVO PENTA 5.7 GXi.
- При регулярном обслуживании владельцы отмечают уверенный запуск и общую эксплуатационную надёжность.
- На ряде лодок начала 2000-х фиксировались проблемы с топливной системой, включая «голодание» топлива и визг насоса.
- Сообщаются случаи неравномерного холостого хода, скачки оборотов или затруднённый выход на глиссирование, часто связанные с тягами дросселя или настройкой топливной подачи.
- На старых экземплярах встречаются проблемы с попаданием воды в трюм и недостаточной эффективностью дренажной системы/конденсата.

Сравнение с другими моделями

Модель	Длина	Ширина	Осадка	Скорость (крейс./...	Валовая...
4300 Sovran	45' 0" (13.79 m)	14' 0" (4.50 m)	11' 9" (3.58 m)	27 kn / 34 kn	
268 Vista	28' 0" (8.56 m)	8' 0" (2.56 m)			

СПЕЦИФИКАЦИИ

Длина:

28' 0" (8.56 m)

Запас воды:

20 Gallons

Двигатели:

1

Тип двигателя:

I/O

Ширина:

8' 0" (2.56 m)

Запас топлива:

85 Gallons

Производитель:

Volvo Penta

Тип топлива:

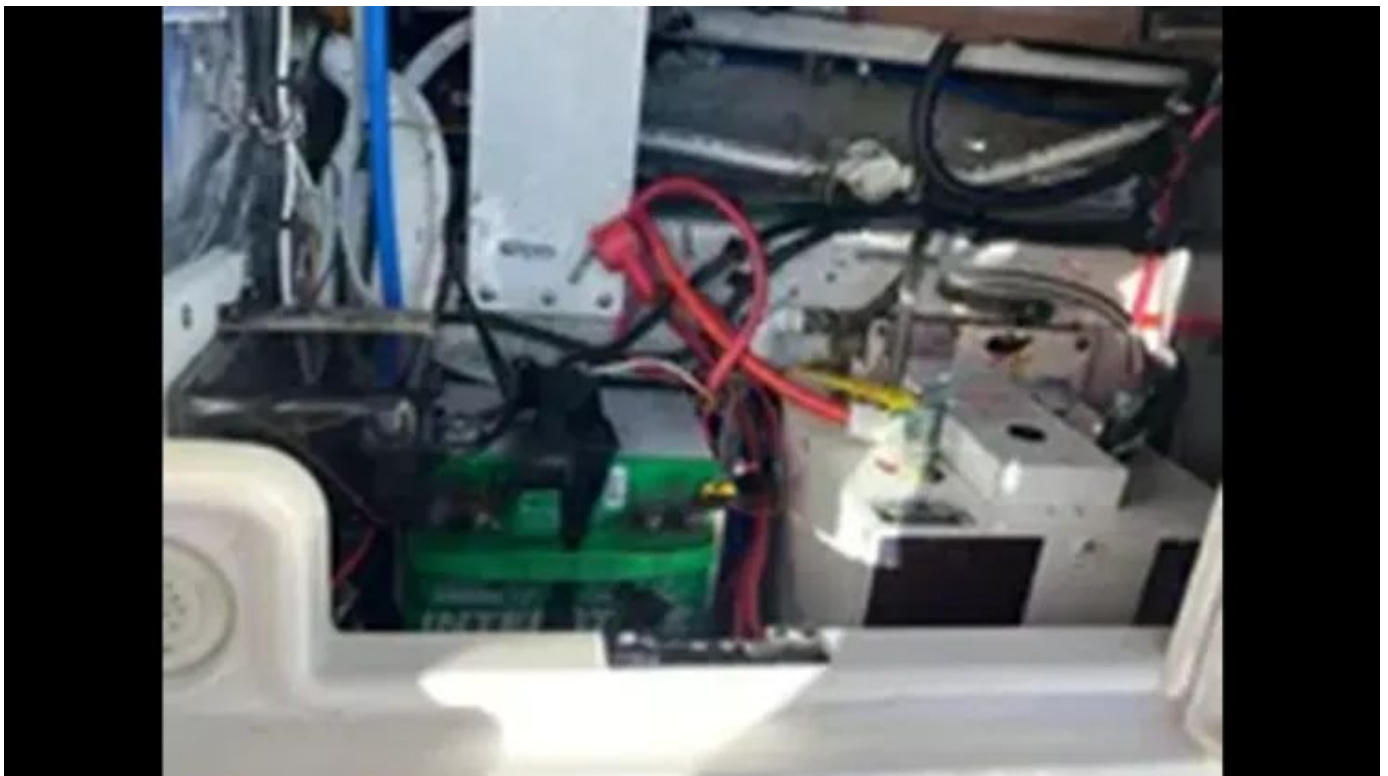
Gas

ГАЛЕРЕЯ











КОНТАКТЫ

Shestakov Yacht Sales — это брокерская компания, специализирующаяся на продаже и обслуживании яхт по всему миру. Компания предлагает услуги по покупке и продаже как новых, так и подержанных моторных яхт, парусных судов и роскошных супер и мега яхт. Они также предоставляют услуги по регистрации яхт, страхованию, техническому обслуживанию, подбору экипажа и организации чартеров в США, Канаде, Латинской Америке, Карибском бассейне, в Европе и на Багамах.

Основатель и ведущий брокер компании — Андрей Шестаков, лицензированный и сертифицированный специалист с обширным опытом в области морской инженерии и судостроения.

Компания имеет широкую сеть партнерств с крупными производителями яхт по всему миру и предоставляет услуги на нескольких языках, включая Русский, Украинский, Испанский и Английский. Офис компании расположен в Дания-Бич, штат Флорида, США.

Для получения дополнительной информации и просмотра доступных яхт вы можете посетить официальный сайт компании: <https://shestakovyachtsales.com/ru>

Контактная информация

Телефон: +1(954)274-4435 +7(918)465-66-44 **Email:** andrey@shestakovyachtsales.com

Адрес



1380 Weeping Willow Way, Hollywood,
Florida 33019