

2012 FERRETTI YACHTS CUSTOM LINE 100 - FERRETTI YACHTS



Производитель: [Ferretti Yachts](#)

Ширина: 23' 0" (7.19 m)

Год постройки: 2012

Макс. осадка: 21' 1" (6.42 m)

Модель: Custom Line 100

Цена: \$4,300,000 USD Может измениться.

[Полное описание смотрите на нашем сайте](#)

Локация: La Paz, Mexico

Длина по КВЛ: 100' 0" (30.48 m)

ОГЛАВЛЕНИЕ

ОПИСАНИЕ	3
СПЕЦИФИКАЦИИ	5
Основная информация	5
Размеры	5
Скорость, емкости и водоизмещение	5
Размещение	5
Корпус и палуба	6
Двигатели	6
ГАЛЕРЕЯ	7
ДЕТАЛЬНОЕ ОПИСАНИЕ	13
КОНТАКТЫ	17

ОПИСАНИЕ

ПРЕДВАРИТЕЛЬНОЕ ОБЪЯВЛЕНИЕ

Расположенная в водах Мексики и имеющая внушительную длину 100 футов в целом, эта моторная яхта 2012 года сочетает утонченное мастерство исполнения с лёгким, уверенным характером для крейсерских переходов. Её щедрый бимс придаёт интерьерам объём, чаще встречающийся на более крупных суперяхтах, а стеклопластиковый корпус и конструкция обеспечивают спокойную, надёжную ладью и сниженное обслуживание — сочетание, ценное для владельцев, которые ставят превыше всего комфорт и мореходные качества.

При подъёме на борт раскрывается цепочка открытых жилых пространств, созданных для коктейлей на закате и залитого солнцем отдыха. Просторная кормовая палуба приглашает на обеды на свежем воздухе с беспрепятственными видами, плавно переходя через широко распахивающиеся двери в светлый главный салон, обрамлённый большими окнами. Интерьеры продуманы для как для торжественных приёмов, так и для непринуждённого семейного времяпрепровождения: элегантная зона отдыха для бесед, столовая, легко трансформируемая от интимной до праздничной, и тщательно оборудованная камбуз, готовая к любому — от спокойных завтраков до дегустационных меню от шефа.

Каюты устроены с расчётом на длительные переходы и подлинный комфорт. Мастер-каюта владельца предлагает щедрый объём и уединённость, а гостевые каюты отделаны с изяществом и обслуживаются хорошо оборудованными санузлами — всего пять санузлов — так что каждая каюта воспринимается как личное тихое убежище. Превосходная столярка, мягкие ткани и сдержанные детали формируют атмосферу одновременно изысканную и тёплую для жизни на борту, независимо от того, ведёт ли ваш курс через Море Кортеса или вдоль Тихоокеанской

Ривьеры.

В движении яхта приводится в действие двумя дизельными движками MTU, что обеспечивает уверенную, экономичную эксплуатацию и приятное ощущение запаса хода. Значительные запасы топлива в сочетании с большой ёмкостью пресной воды делают её подготовленной для долгих переходов или продолжительных выходных в море.

Практичные элементы, такие как широкая плавательная платформа, обеспечивают лёгкий доступ к воде для тендеров, снорклинга и вечерних купаний, а обильные места для хранения на палубе позволяют аккуратно разместить водные игрушки и снаряжение.

Каждый аспект этой яхты располагает к размеренной жизни на воде: плавная связь «внутри — снаружи», щедрая высота потолков и умиротворённый комфорт, который даёт хорошо изолированный стеклопластиковый корпус. Одинаково подходящая как для частного семейного отдыха, так и в качестве изысканной площадки для приёма гостей, эта яхта дарит непреходящие удовольствия яхтенной жизни с современным, сдержанным шармом.

Для тех, кто ищет платформу длиной 100 футов, сочетающую объём, запас хода и вечный стиль в одном гармоничном пакете, это судно 2012 года постройки в Мексике представляет собой привлекательную возможность — готовую к осмотру, эксплуатации и восхищению.

Моторная яхта, Роскошная яхта, Суперяхта, Океанский крейсер, Яхта с флайбриджем, Повышенная рулевая рубка, Прибрежный крейсер, Чартерная яхта, Дальнеморский крейсер

СПЕЦИФИКАЦИИ

Основная информация

Категория:
Моторные яхты

Год постройки:
2012

Подкатегория:
Мега-яхта

Страна:
Mexico

Модельный год:
2012

Размеры

Длина:
100' 0" (30.48 m)

Макс. осадка:
21' 1" (6.42 m)

Ширина:
23' 0" (7.19 m)

Скорость, емкости и водоизмещение

Запас воды:
792 Gallons

Запас топлива:
3883 Gallons

Размещение

Санузлы всего:
5

Корпус и палуба

Материал корпуса:

Fiberglass and Plastic Yachts

Проект корпуса:

N/A

Материал палубы:

Fiberglass

Интерьер:

N/A

Конфигурация корпуса:

N/A

Двигатели

Двигатели:

2

Тип двигателя:

Inboard

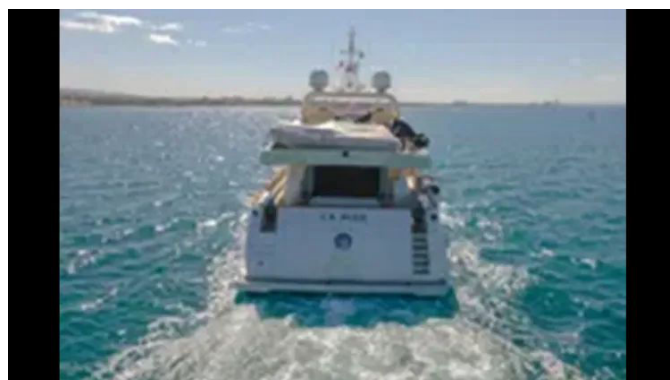
Производитель:

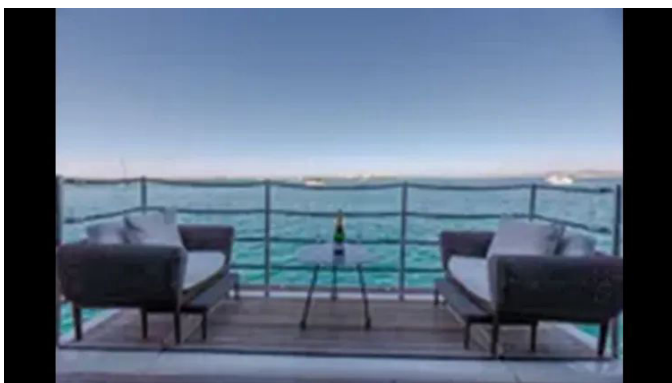
MTU

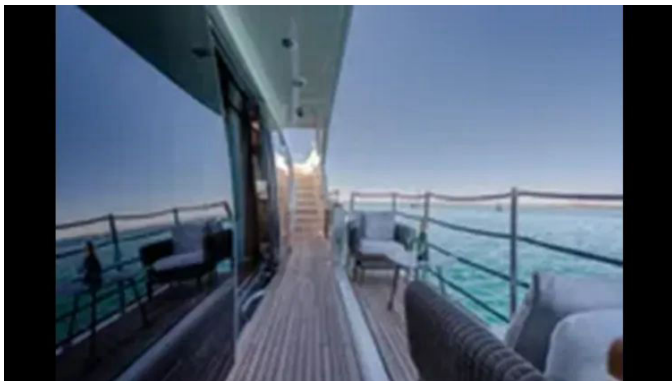
Тип топлива:

Diesel

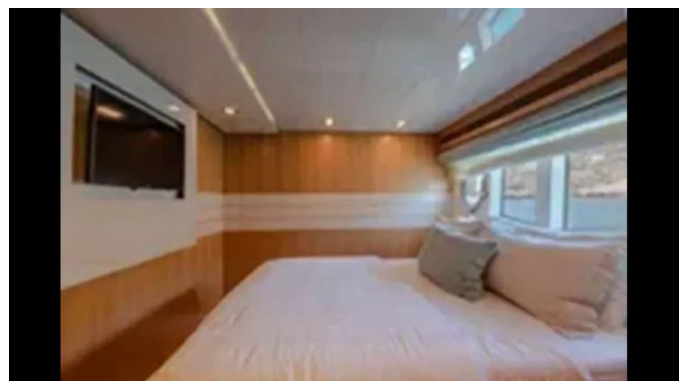
ГАЛЕРЕЯ













ДЕТАЛЬНОЕ ОПИСАНИЕ

Описание

Предварительное объявление: первый взгляд на тщательно укомплектованную яхту с детальной спецификацией; полная фотосессия и исчерпывающая информация будут доступны позднее. Свяжитесь сейчас, чтобы получить приоритетный доступ к обновлениям по мере их публикации.

Прочие сведения

Шагните в салон, созданный для непринуждённой жизни внутри и на открытом воздухе: задняя ручная раздвижная стеклянная дверь в стальной раме открывается в кокпит, а стационарные панорамные боковые окна вправо заливают пространство светом. Скрытая потолочная подсветка, ковровое покрытие с шумопоглощающей подложкой и аудиосистема Bose формируют изысканную атмосферу для Seamphony master аудио/видео медиасервера, док станции iPod, проигрывателя Blu ray/DVD и 46" LCD телевизора, а четыре дополнительных динамика в кокпите переносят звуковое поле на открытую палубу. Комфорт и связь обеспечиваются беспроводным телефоном и двумя электрическими римскими жалюзи для левого бокового окна. Обеденная зона преобразует каждое собрание благодаря полному сервису и столовым приборам на двенадцать персон, лакированному обеденному столу на нержавеющей раме размером 2400 мм на 1000 мм и восьми кожаным креслам. Вверху потолочные проёмы с электрическими раздвижными закрытиями ZForm и встроенными спотами в сочетании с архитектурными световыми панелями располагаются над пышным, звукоизолированным ковровым покрытием;

два электрических римских жалюзи обеспечивают нужную атмосферу одним нажатием. Кухня, рассчитанная на серьёзные кулинарные задачи, укомплектована side by side холодильником/морозильником ёмкостью 504 lt и 230 V с ледогенератором, дополненным ещё одним холодильником 141 lt и морозильной камерой 98 lt для расширенного холодного хранения. Керамическая электрическая варочная панель 4+1 с фиксирующими держателями для посуды, электрическая духовка, микроволновая печь и посудомоечная машина на двенадцать комплектов упрощают приготовление и подачу, а вытяжной вентилятор 230 V с внешним выводом поддерживает свежесть воздуха. Практичные элементы включают виниловое покрытие пола, жалюзи «венетианка», боковую выходную дверь с ручным механизмом и электрическим замком, мусоросборник и технический шкаф с электрическим щитом главной палубы и электронным оборудованием. Основная каюта полной ширины корпуса представляет собой приватное убежище: двуспальная кровать с матрасом, подушками, покрывалом и постельным бельём дополняется естественной вентиляцией под матрасом и изголовьем, обитым кожей. Медиасистема Seamphony и 32" LCD телевизор обеспечивают развлечения, а боковое панорамное иллюминаторное окно обрамляет вид на море. Индивидуальная меблировка включает письменный стол с ящиками и стеклянной столешницей в паре с кожаным креслом и книжными полками; туалетный столик со зеркалом, двумя ящиками, стеклянной столешницей и кожаным пуфом; а также два кожаных кресла с кофейным столиком. Хранение продумано до мелочей: четыре выдвижных ящика под кроватью, гардеробная сарай со шкафом и зеркалом, полкой и боковыми занавесками, а также вешалка шкаф с зеркальной дверью. Кондиционирование с ручным управлением и внешними воздухозаборниками завершает климатический комфорт, а цифровой сейф бережёт ценности. Гостевой санузел сочетает практичность и изящество: керамический электрический туалет,

электрический вентилятор, напольное покрытие Laminat, зеркало и умывальник на деревянной столешнице. Панель управления туалетом с индикатором уровня три четверти и полный и лакированные деревянные венецианские жалюзи подчёркивают продуманность деталей. На палубе и по всему судну премиум оборудование повышает функциональность и удовольствие: полные палубы из тика; кормовые и носовые подруливающие устройства; две опреснительные установки; и комплексная стабилизация, включающая стабилизацию килем от Trac и четыре гиросустановки Mitsubishi, обеспечивающие устойчивость как в движении, так и на якоре. Яхта сконфигурирована под электросистему США 60 Hz и оснащена двумя генераторами Kohler мощностью 55 kW с учётом 14,220 часов эксплуатации. Бесшовную циркуляцию обеспечивают электрические раздвижные двери в кормовом салоне и на боковом балконе, а также двери на пантографах в камбузе и лобби. Социальные зоны мгновенно трансформируются благодаря поворачивающемуся дивану в кокпите, который может быть обращён вперёд или назад, в то время как восемь подводных фонарей создают эффектную ночную картину. Развлечения даются легко благодаря двойным электрическим грилям Gaggenau, мягкой отделке Loro Piana и аудиофильской аудиовизуальной системе, установленной в Италии опытными специалистами из США. Главная каюта оборудована отдельными санузлами для повышения приватности. На фордеке тент и распылители создают прохладную тень при поддержке электрического оборудования на носу, а вечную линию силуэта подчёркивают изящные деревянные ручки. Информация о судне предоставлена добросовестно, но без гарантии точности или состояния. Покупателям рекомендуется поручить своим агентам или сюрвейерам проверить интересующие детали. Судно предлагается с условием возможной предварительной продажи, изменения цены или снятия с предложения без предварительного уведомления.

Движение

Силовая установка представлена двумя дизельными двигателями MTU, каждый мощностью 2600 л.с., установленными внутри корпуса и имеющими по 3922 часов наработки. Эта надёжная пара обеспечивает уверенную динамику, большие автономные переходы и плавность хода, соответствующую классу яхты.

Технические характеристики

Габариты

Общая длина: 100 ft. Ширина по палубе: 23.75 ft. Максимальная осадка: 6.5 ft, что обеспечивает внушительный объём и уверенную устойчивость. Конструкция и баки
Материал корпуса: fiberglass.

Вместимость пресной воды: 792 gal. Вместимость топлива: 3883 gal, что поддерживает длительные переходы с солидными запасами.

Размещение

Продуманная планировка включает 5 гостевых кают и 5 гостевых санузлов, обеспечивая приватность и комфорт для всех гостей на борту.

КОНТАКТЫ

Shestakov Yacht Sales — это брокерская компания, специализирующаяся на продаже и обслуживании яхт по всему миру. Компания предлагает услуги по покупке и продаже как новых, так и подержанных моторных яхт, парусных судов и роскошных супер и мега яхт. Они также предоставляют услуги по регистрации яхт, страхованию, техническому обслуживанию, подбору экипажа и организации чартеров в США, Канаде, Латинской Америке, Карибском бассейне, в Европе и на Багамах.

Основатель и ведущий брокер компании — Андрей Шестаков, лицензированный и сертифицированный специалист с обширным опытом в области морской инженерии и судостроения.

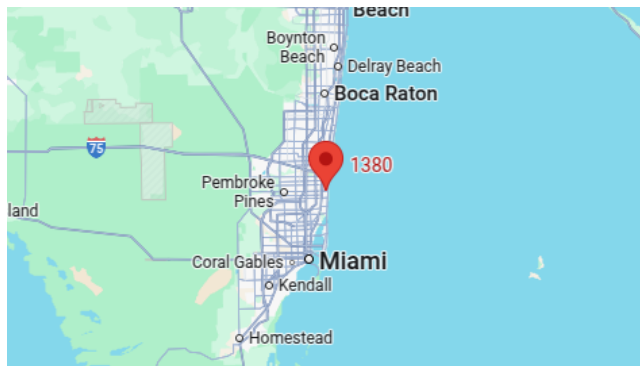
Компания имеет широкую сеть партнерств с крупными производителями яхт по всему миру и предоставляет услуги на нескольких языках, включая Русский, Украинский, Испанский и Английский. Офис компании расположен в Дания-Бич, штат Флорида, США.

Для получения дополнительной информации и просмотра доступных яхт вы можете посетить официальный сайт компании: <https://shestakovyachtsales.com/ru>

Контактная информация

Телефон: +1(954)274-4435 +7(918)465-66-44 **Email:** andrey@shestakovyachtsales.com

Адрес



1380 Weeping Willow Way, Hollywood,
Florida 33019