

## AST100CENROY - ASTONDOA



**Производитель:** [Astondoa](#)

**Длина по КВЛ:** 100' 0" (30.48 m)

**Год постройки:** 2021

**Ширина:** 22' 0" (6.81 m)

**Модель:** 100 Century

**Мин. осадка:** 19' 5" (5.92 m)

**Цена:** - Может измениться.

**Макс. осадка:** 21' 7" (6.58 m)

[Полное описание смотрите на нашем сайте](#)

**Локация:** Fort Lauderdale, United States

**Крейсерская скорость:** 22 Knots (25.32 MPH)

**Макс. скорость:** 24 Knots (27.62 MPH)

# ОГЛАВЛЕНИЕ

---

<b>ОПИСАНИЕ .....</b>	<b>3</b>
<b>СПЕЦИФИКАЦИИ .....</b>	<b>4</b>
Основная информация .....	4
Размеры .....	4
Скорость, емкости и водоизмещение .....	4
Размещение .....	4
Корпус и палуба .....	5
Двигатели .....	5
<b>ГАЛЕРЕЯ .....</b>	<b>6</b>
<b>ДЕТАЛЬНОЕ ОПИСАНИЕ .....</b>	<b>17</b>
<b>КОНТАКТЫ .....</b>	<b>22</b>

# ОПИСАНИЕ

## Astondoa 100' Century

К своему столетию верфь Astondoa представила 100' Century — выразительный трибьют наследию бренда и ожиданиям сегодняшнего взыскательного владельца. Просторные открытые палубы, идеальные для встреч с семьёй и друзьями, сочетаются с утончёнными интерьерами с лёгким итальянским акцентом — для комфорта и непринуждённой жизни на борту. Это квинтэссенция выдающейся роскошной моторной яхты. При длине 100 футов судно обладает масштабом мегаяхты, сохраняя поразительную точность отклика и лёгкость хода скоростного судна.

Прорывная военно-морская архитектура и инженерия корпуса позволяют семейной верфи постоянно эволюционировать: 3D печать, пятиосевая обработка и вакуумная инфузия смолы; композиты нового поколения — углеволокно (карбон) и кевлар — в сочетании с лёгкими металлами, включая титан, в структуре из стеклопластика. Такой подход повышает соотношение прочности к массе и отдаёт больше объёма интерьерам, обеспечивая гибкость, долговечность и оптимизированное водоизмещение. В результате флайбриджная яхта в категории суперяхт демонстрирует более высокую эффективность, лучшую динамику и сниженный расход топлива.

Новая постройка — запросите подробную информацию, доступные опции и стоимость.

# СПЕЦИФИКАЦИИ

## Основная информация

**Модельный год:**  
2021

**Страна:**  
United States

**Год постройки:**  
2021

## Размеры

**Длина:**  
100' 0" (30.48 m)

**Ширина:**  
22' 0" (6.81 m)

**Мин. осадка:**  
19' 5" (5.92 m)

**Макс. осадка:**  
21' 7" (6.58 m)

## Скорость, емкости и водоизмещение

**Крейсерская скорость:**  
22 Knots (25.32 MPH)

**Запас воды:**  
555 Gallons

**Макс. скорость:**  
24 Knots (27.62 MPH)

**Запас топлива:**  
2880 Gallons

## Размещение

**Санузлы всего:**  
6

## Корпус и палуба

---

**Материал корпуса:**

Fiberglass and Plastic Yachts

**Проект корпуса:**

N/A

**Материал палубы:**

Fiberglass

**Интерьер:**

N/A

**Конфигурация корпуса:**

N/A

## Двигатели

---

**Двигатели:**

2

**Тип двигателя:**

Inboard

**Производитель:**

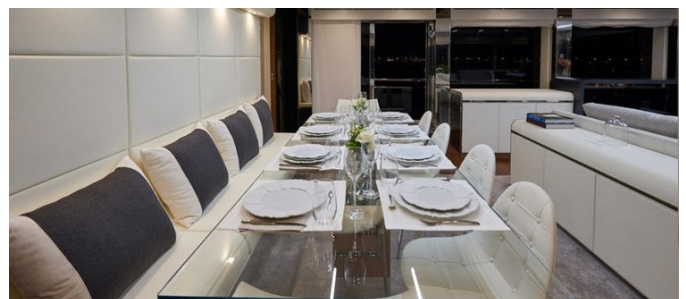
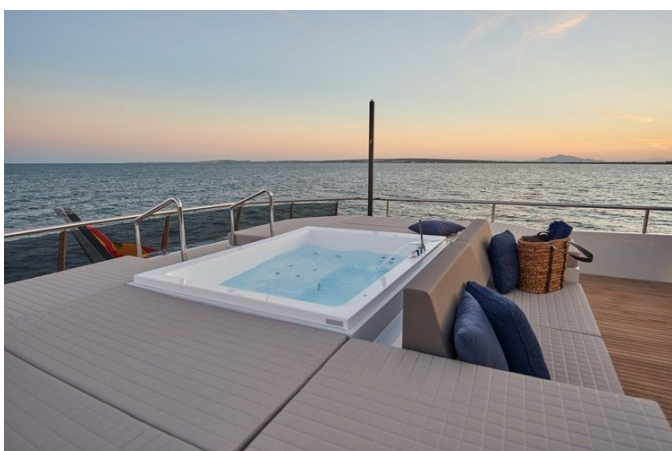
MTU

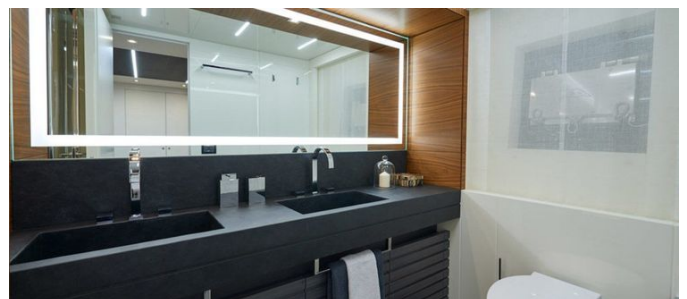
**Тип топлива:**

Diesel

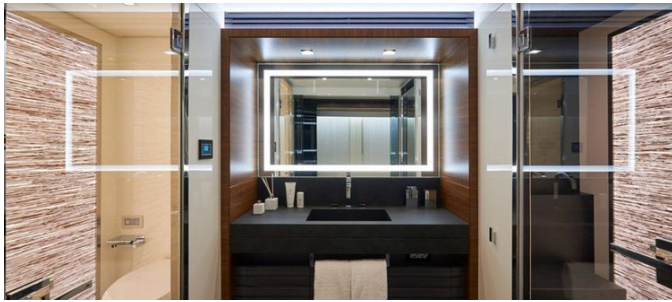
# ГАЛЕРЕЯ





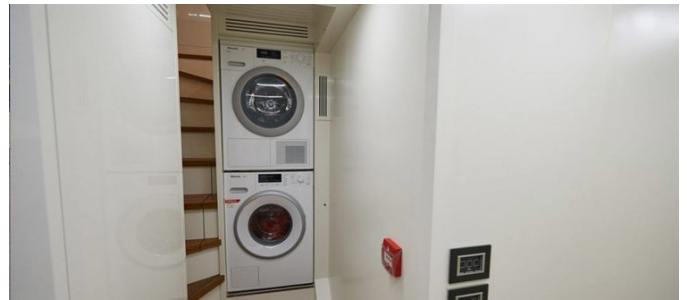


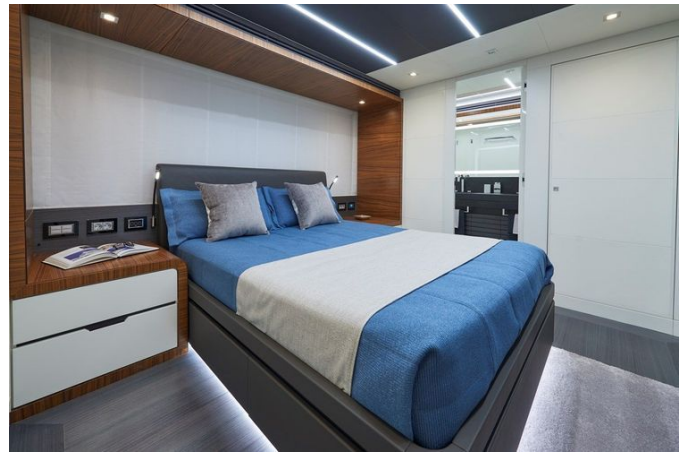


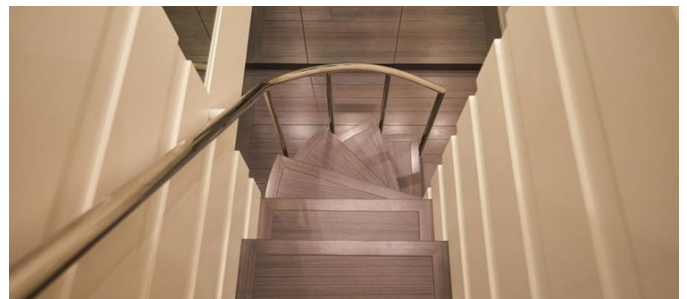
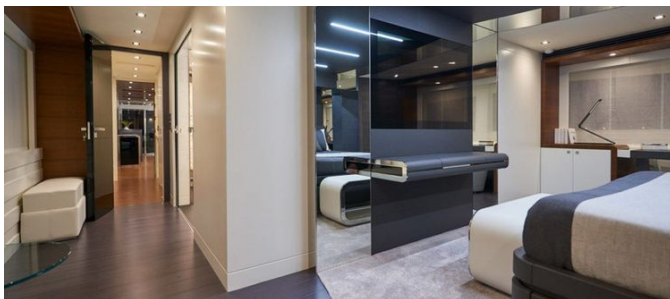














# ДЕТАЛЬНОЕ ОПИСАНИЕ

## Прогулка по судну

Просторный флайбридж — центральное пространство Century, он максимально раскрывает возможности жизни на свежем воздухе, оставаясь при этом надежно защищённым. Жалюзийный выдвижной люк одним касанием наполняет зону естественным светом и свежим воздухом, а ночью приглашает к тихому и романтичному созерцанию звёзд.

Новая 100 Century предлагает открытый, полностью оборудованный камбуз с мокрым баром и грилем, дополненный дополнительными барными местами, идеально подходящими для обедов на свежем воздухе и приёма гостей. Камбуз открывается в корму на просторную тиковую палубу с джакузи, вокруг которой расположены соляные подушки, манящие позагорать, помыться или устроить сиесту.

Перед рулевой рубкой огромная соляная зона открывает вид на море, а в шаговой доступности расположен носовой лаунж со столиками, готовый принять вас для тенистого отдыха под тентом Vimini — для общения или приёма пищи по желанию.

Верхняя рулевая пост обеспечивает капитану широкий панорамный обзор, высокий уровень комфорта и все технологии для управления со флайбриджа; альтернативно, внутри рулевой рубки, защищённой от непогоды, ровная приборная панель и многомониторная навигационная система предлагают обширный набор первоклассной электроники.

Верхняя палуба Astondoa 100 Century выполнена в один уровень от носа до кормы, поэтому как настоящая яхта с круговым проходом она позволяет гостям всех возрастов легко перемещаться между многочисленными зонами отдыха и соляными подушками. Лестница

ведёт вниз на главный дек, где по правому борту электрическая дверь приглашает в просторный салон, также доступный с кормовой палубы. Ещё через несколько ступеней большая гаражная створка, облицованная тиком, открывается до ватерлинии, предоставляя гостям тендер, водные игрушки и широкий выбор развлечений на воде.

## Размещение и интерьер

---

Главная каюта полной ширины на главной палубе — это оазис пространства и света, оборудованный гардеробной, просторными местами для хранения, туалетным столиком и уютными зонами отдыха. Её роскошный собственный санузел оснащён двумя умывальниками для удобных ежедневных ритуалов. Изящная изогнутая деревянная лестница ведёт на нижнюю палубу, где расположены четыре элегантные гостевые каюты, каждая с собственной ванной комнатой, позволяя принимать до 12 гостей в полном комфорте и стиле. Отдельные жилые помещения экипажа на трёх человек гарантируют продуманное обслуживание и безупречный сервис.

Стандартная внутренняя комплектация яхты включает пять кают и пять санузлов, а также дневной санузел и две каюты экипажа с опцией третьей. Освещение реализовано светодиодной LED-системой с диммерами для внутренних светильников, а автоматическая электрическая дверь из портового прохода в главный салон обеспечивает беспрепятственный доступ и дополнительный комфорт. Безопасность и конфиденциальность усилены наличием сейфа в каюте владельца и в каюте капитана, а приватность обеспечивают жалюзи в деревянном или алюминиевом исполнении. Практичность сочетается с утончённостью благодаря наличию электрического туалета.

## Камбуз

---

Камбуз продуманно укомплектован техникой Miele или эквивалентной, включая холодильник, духовку, вытяжку и варочные панели; отдельный винный шкаф на 34 бутылки, глубокая морозильная камера и микроволновая печь дополняют его, обеспечивая утонченное удобство и широкие кулинарные возможности на борту яхты.

## Машинное отделение и механическое оборудование

---

Фирменное машинное отделение Astondoa, выполненное из нержавеющей стали, вмещает два двигателя MTU 16V 2000 M86 мощностью 2,186 HP каждый с возможностью опции двигателей 2000 M96 мощностью 2,400 HP. Стандартное механическое оснащение подчёркивает уверенное крейсерование и удобство владения, включая кондиционирование, тропизированное под зону США и охватывающее каюты экипажа общей мощностью 240,000 BTU; два генератора по 40 kW, рассчитанные на 277/480 V и 60 Hz; гидравлический носовой подруливающий агрегат; две кормовые швартовные лебедки; одобренную автоматическую систему пожаротушения; систему замены моторного масла; двойные фильтры Racor для двигателей и систему фильтрации Racor для генератора; как ручные, так и электрические трюмные насосы; зарядное устройство для аккумуляторов; инвертор; и электрическую сеть 220 V.

## Палубное оборудование и внешние элементы

---

Продуманная до мелочей для лёгких дней в море, яхта предлагает кормовой гараж с кормовой дверью, обеспечивающей доступ в гараж и

на трансформируемую купальную платформу, дополняемую тележкой из нержавеющей стали для спуска и подъёма тендера. Надёжная швартовка гарантируется двумя кормовыми швартовными лебёдками, дополнительными кнехтами на кормовой палубе и по два кнехта на боковых палубах. Передвижение по судну плавное и удобное благодаря убирающемуся трапу с автоматическим поручнем, двум стандартным боковым дверям, автоматической электродвери со стороны левого борта в главный салон и электрической раздвижной двери, связывающей кормовой кокпит с салоном. Тёплая фактура тика подчёркивает каждый шаг — тиковое покрытие в кокпите, на основной боковой палубе и на купальной платформе создаёт ощущение уюта, а удобство и общение усиливают стол в кокпите и просторные подушки. На солярии отдых становится естественным благодаря восьми шезлонгам из тика или лакированного алюминия, эффектно выделенным специальной подсветкой пола солярия, дополненной подсветкой боковых проходов. Практичные детали включают флагшток, точки подключения к береговому водоснабжению в кокпите, на носу и на солярии, а также надёжную гидравлическую якорную лебёдку.

## Рулевой пост

---

Рулевой пост спроектирован как полностью оснащенная третья командная станция, дающая полный контроль под рукой: мощный поисковый прожектор и точный индикатор положения флапсов обеспечивают уверенные маневры. Всеобъемлющая навигационная система выводит данные на четырех 26 дюймовых дисплеях, выделенных для радара и автопилота, и дополняется GPS, компасом и VHF для надёжной навигации и связи. Интуитивная сенсорная система мониторинга и домотики централизует надзор за работой бортовых систем, приемник AIS повышает ситуационную осведомленность, а

отдельный индикатор положения флапсов дает мгновенную обратную связь для тонкой настройки управления.

## **A/V электроника**

---

На яхте продуманно создана развлекательная среда: телевизоры для полного погружения в просмотр, DVD-плеер для кинематографических вечеров и CD-плеер для вечных плейлистов, а также чистое и надёжное радио; мощные колонки в кокпите разносят насыщенный, сбалансированный звук на открытый воздух, создавая идеальный звуковой фон для любой встречи.

## **Отказ от ответственности**

---

Все сведения представлены добросовестно, однако ни точность информации, ни состояние судна не гарантируются и не подтверждаются. Потенциальным покупателям рекомендуется поручить своим агентам или независимым оценщикам провести проверку любых деталей, которые они желают удостоверить. Судно предлагается с возможностью предварительной продажи, изменения цены или снятия с продажи без предварительного уведомления.

# КОНТАКТЫ

Shestakov Yacht Sales — это брокерская компания, специализирующаяся на продаже и обслуживании яхт по всему миру. Компания предлагает услуги по покупке и продаже как новых, так и подержанных моторных яхт, парусных судов и роскошных супер и мега яхт. Они также предоставляют услуги по регистрации яхт, страхованию, техническому обслуживанию, подбору экипажа и организации чартеров в США, Канаде, Латинской Америке, Карибском бассейне, в Европе и на Багамах.

Основатель и ведущий брокер компании — Андрей Шестаков, лицензированный и сертифицированный специалист с обширным опытом в области морской инженерии и судостроения.

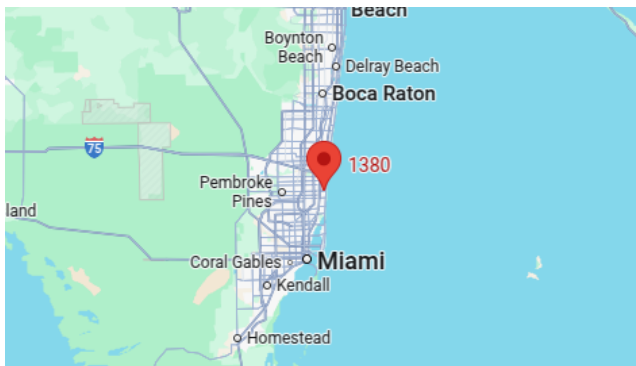
Компания имеет широкую сеть партнерств с крупными производителями яхт по всему миру и предоставляет услуги на нескольких языках, включая Русский, Украинский, Испанский и Английский. Офис компании расположен в Дания-Бич, штат Флорида, США.

Для получения дополнительной информации и просмотра доступных яхт вы можете посетить официальный сайт компании: <https://shestakovyachtsales.com/ru>

## Контактная информация

**Телефон:** +1(954)274-4435 +7(918)465-66-44 **Email:** [andrey@shestakovyachtsales.com](mailto:andrey@shestakovyachtsales.com)

## Адрес



1380 Weeping Willow Way, Hollywood,  
Florida 33019