

SEA N SEA - OCEAN ALEXANDER



Производитель: [Ocean Alexander](#)

Длина по КВЛ: 100' 0" (30.53 m)

Год постройки: 2016

Ширина: 23' 0" (7.01 m)

Модель: Skylounge

Мин. осадка: 18' 1" (5.50 m)

Цена: \$5,490,000 USD Может измениться.

Макс. осадка: 21' 1" (6.42 m)

[Полное описание смотрите на нашем сайте](#)

Локация: Miami, United States

Крейсерская скорость: 16 Knots (18.41 MPH)

Макс. скорость: 24 Knots (27.62 MPH)

ОГЛАВЛЕНИЕ

ОПИСАНИЕ	3
СПЕЦИФИКАЦИИ	4
Основная информация	4
Размеры	4
Скорость, емкости и водоизмещение	4
Размещение	5
Корпус и палуба	5
Двигатели	5
ГАЛЕРЕЯ	6
ДЕТАЛЬНОЕ ОПИСАНИЕ	13
КОНТАКТЫ	33

ОПИСАНИЕ

Ocean Alexander SEA N SEA — образец высокого мастерства и бережного содержания. С момента спуска на воду яхта находится в одних руках, демонстрируя безупречное состояние: низкая наработка двигателей, действующая гарантия на главные двигатели и ряд индивидуальных доработок по заказу.

Панорамное остекление, щедрые открытые палубные зоны и гибкая планировка делают эту моторную яхту идеальной как для частных круизов, так и для чартерной эксплуатации. Пространство, свет и функциональность создают комфорт на борту для семьи и гостей.

Представленная по конкурентной цене, SEA N SEA — редкая возможность для взыскательных покупателей, ищущих роскошную моторную яхту Ocean Alexander с ярной индивидуальностью и безупречной родословной.

СПЕЦИФИКАЦИИ

Основная информация

Модельный год:
2016

Страна:
United States

Год постройки:
2016

Размеры

Длина:
100' 0" (30.53 m)

Ширина:
23' 0" (7.01 m)

Мин. осадка:
18' 1" (5.50 m)

Макс. осадка:
21' 1" (6.42 m)

Скорость, емкости и водоизмещение

Крейсерская скорость:
16 Knots (18.41 MPH)

Запас воды:
650 Gallons

Макс. скорость:
24 Knots (27.62 MPH)

Запас топлива:
4000 Gallons

Водоизмещение:
173 Pounds

Размещение

Спальных мест:

6

Койки экипажа:

4

Санузлы всего:

6

Корпус и палуба

Материал корпуса:

Fiberglass and Plastic Yachts

Проект корпуса:

N/A

Материал палубы:

Fiberglass

Интерьер:

Evan K. Marshall

Конфигурация корпуса:

N/A

Двигатели

Двигатели:

2

Тип двигателя:

Inboard

Производитель:

Caterpillar

Тип топлива:

Diesel

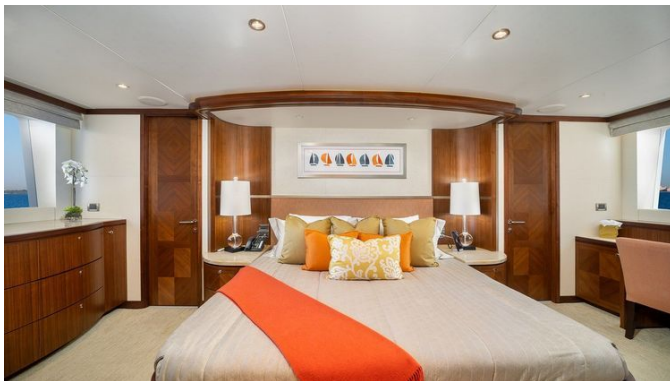
ГАЛЕРЕЯ

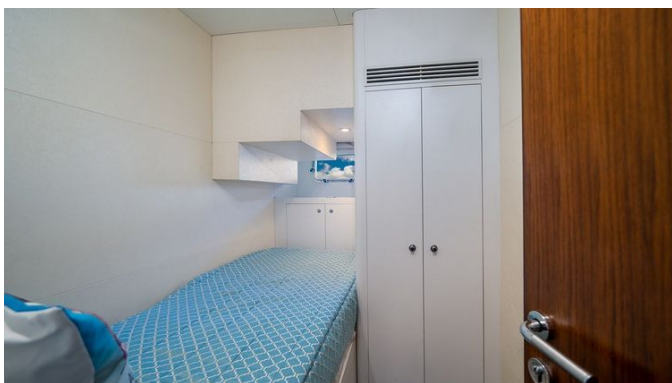














ДЕТАЛЬНОЕ ОПИСАНИЕ

Основное описание

Ocean Alexander SEA N SEA — яркое проявление тонкого мастерства и внимательного ухода: в собственности первого владельца с момента спуска на воду, яхта находится в превосходном состоянии с низкими часами наработки двигателей, действующей гарантией на главные двигатели и многочисленными индивидуальными доработками; просторные окна наполняют интерьер светом, щедрые внешние зоны приглашают к непринуждённому отдыху, а гибкая планировка одинаково удобна как для частных круизов, так и для чартеров, при этом SEA N SEA предлагается по конкурентной цене и представляет редкую возможность для взыскательных покупателей; яхта полностью готова к эксплуатации, безупречно обслужена её первым владельцем, все механические системы имеют актуальные сервисы, выполнено обслуживание на 1000 часов для главных двигателей и генераторов, силовая установка — двигатели Caterpillar C32 Acert, а гидравлические стабилизаторы Sidepower® Vector Fin (победитель премии DAME 2013) площадью шестнадцать квадратных футов обеспечивают превосходный комфорт как на стоянке, так и в движении; обширные внешние палубы предлагают просторные места для обедов на свежем воздухе, дополненные носовой лаунж-зоной с парусными навесами и широкими окнами верхнего салона, открывающими панорамные виды; практичность сочетается с комфортом: на главной палубе и в верхнем салоне есть дневные санузлы, по всему судну установлена система Crestron, имеется Yacht Controller для лёгкого управления, проложено новое ковровое покрытие и обновлена внешняя мягкая мебель.

Машинное отделение

Движение обеспечивают два двигателя Caterpillar C-32 ACERT мощностью 1,925 hp каждый, показывающие 1,680 часов по состоянию на 01/2026, при этом гарантия действует до 6/3/2026. Машинные помещения выполнены с высокой тщательностью: опоры двигателей, монтажные пластины и направляющие — из нержавеющей стали. Для безопасности предусмотрены система сигнализации при низком давлении масла и при повышенной температуре воды, а также система пожаротушения с функцией автоматического отключения двигателей. Обслуживание упрощено системой замены отработанного масла для двигателей и генераторов, подпитываемой примерно 45 галлонным баком для смазочного масла. Командование судном легко осуществляется со станции управления в скайлонже, где собрана полная приборная панель с подсвеченными современными переключателями. Микроклимат машинного отделения профессионально контролируется с помощью впускных и вытяжных вентиляторов Delta T с частотными регуляторами, которые принудительно прогоняют воздух через помещения для достижения высокой кратности обмена воздуха. Воздуховоды оснащены противопожарными заслонками с ручным и автоматическим срабатыванием, интегрированными в цепи аварийного отключения машин, а воздуховоды в жилых помещениях — утеплены и звукоизолированы. На приточной и вытяжной сторонах установлены решетки водоотделители Delta T. Регулируемые и реверсивные вентиляторы Delta T для отвода выхлопных газов размещены на надстройке, а не по борту корпуса, что обеспечивает максимальную защиту от воды и солёных брызг и делает владение более безопасным и менее требовательным в обслуживании (уникальная особенность). Стабилизатор с отбором мощности от обоих двигателей дополнительно сглаживает ход яхты. Гидравлическая рулевая система сочетается со

станцией управления руль машиной, укомплектованной полной приборной панелью, а внутреннее рулевое колесо обтянуто Ultraleather в тон приборной панели. Ходовое оборудование включает рули из нержавеющей стали с интегрированными цинковыми пластинами и безкапельный сальник в шпинделе руля, а также необслуживаемые безкапельные сальники для набивок вала двигателя. Эффективность хода обеспечивается высокопроизводительным пропеллером, спроектированным по компьютерной модели и механически обработанным из NiBrAl, класс "S", который вращается на гребном валу Aqua 22HS; 22HS — это высококачественный аустенитный сплав нержавеющей стали, обеспечивающий превосходную коррозионную стойкость и выдающуюся долговечность.

Генераторы и вспомогательные системы

Энергетическая база яхты опирается на два генератора Kohler 53KW, с наработкой Port 3921 / Stbd 3921 часов (май 2025). Выпускные патрубки генераторов — тип water drop по Centek, Marine Exhaust Co. или эквиваленту; каждый агрегат установлен на упругих опорах, в звукоизолирующем кожухе с демпферами вибрации, что обеспечивает тихую и ровную работу. Система AC | DC обеспечивает полный комфорт и контроль с розетками AC по всему судну и с аккуратно промаркированной основной проводкой AC и DC по всей яхте. Безопасность и надежность усилены наличием GFI (110V) розетки, мощной 24 Volt системы и переключателей изоляции аккумуляторов двигателя. AGM аккумуляторы работают в диапазоне температур от 40F до 140F и обладают лидирующим в отрасли низким саморазрядом 1–3%. Управление и мониторинг осуществляются системой Octoplex NEMA 2000, созданной на базе аэрокосмических технологий для дистанционного включения, управления и получения статусов всех AC и DC автоматов; она

отслеживает все источники питания (AC и DC) по напряжению, частоте и току и выдает визуальные и звуковые предупреждения. Расширенные возможности автоматических выключателей включают индикацию холостого режима, затемнение и информацию об использовании через сенсорные мониторы, настраиваемые пользователем. При пониженном напряжении предусмотрена настраиваемая схема автоматического снятия нагрузки, позволяющая сохранять питание для приоритетного оборудования — навигации и других критичных систем — и автоматически отключать менее важные потребители. Система мониторинга судна Octoplex NEMA 2000 также контролирует основные люки, уровни в танках, затопление трюма и параметры аккумуляторов: ток, напряжение и температуру. Питание от берега подводится через две 100 AMP розетки на транце с системой Cablemaster, что обеспечивает гибкое и простое подключение в порту. Освещение выполнено на 24V LED авиационного качества с специально подобранной цветовой температурой для Ocean Alexander, дополнено удобными точечными светильниками, прожектором на кормовой части лодочной палубы и полным набором международных ходовых огней для уверенных переходов. Подзарядка обеспечивается зарядным устройством Victron 100 AMP в сочетании с дополнительным зарядным Victron, что гарантирует быстрое и интеллектуальное пополнение запасов энергии. Мощные аккумуляторы, установленные в 2023 году, поддерживаются системой параллелирования с управляющим переключателем и выделенным сервисным аккумуляторным переключателем, обеспечивая резервирование и простоту управления. Комплексная система заземления защищает судно: медные стяжки закреплены на корпусе и тянутся вдоль всей длины параллельно центральной линии корпуса; двигатели, генераторы, металлические черезкорпусные элементы, фильтры и корпуса насосов подключены к стяжке проводом не тоньше 8 AWG или эквивалентом, что гарантирует надежное заземление и

долговечность.

Вместимость баков

Для дальних переходов эта яхта оснащена топливными баками общим объёмом 4,000 gallons, одним 650-gallon баком для пресной воды и одним 200-gallon баком для сточных вод. Система пресной воды базируется на баке из нержавеющей стали 316 толщиной 2 мм с уровнем и включает прессурную систему Headhunter, отвод пресной воды с шлангом для двигателей и генератора, холодные пресные мойки на носу, корме и лодочной палубе, а также удобное подключение к береговому водоснабжению. Для комфорта на борту горячая вода подаётся двумя 40-gallon водонагревателями, утеплёнными высокоплотным стекловолокном и оснащёнными высокоэффективными нагревательными элементами. Топливная система выполнена с баками из алюминия 5052 толщиной 4,5 мм с уровнями, протестированными по стандарту 33CFR 510(a), и оснащена сигнализацией высокого и низкого уровня топлива. Управление топливом организовано с помощью двойных сепараторов Racor топливо/вода с Y-образными клапанами для двигателей и генератора, а также системой очистки топлива Gulfcoast, разработанной по образцу конструкции танка Abrahams-M1 армии США; уровнемеры установлены во всех баках. Система включает пламегаситель и спроектирована так, чтобы исключать воспламенение паров при заправке и интенсивной эксплуатации — решение, обычно встречающееся лишь на классифицированных судах и введённое в 2014 году. Вентиляция и интегрированная «система сбора» сконструированы для минимизации захлёбываний и переливов, а заливные горловины с двух сторон и индивидуальные вентиляции каждого бака упрощают операции на палубе. Архитектура сточных вод и трюмов не менее продумана: система очистки ECOMar рассчитана на 600 gallons в сутки,

увеличенные сливы эффективно отводят воду за борт, установлены автоматические трюмные насосы с ручными и автоматическими переключателями в каждом отсеке, разделённом герметичными переборками; во всех трюмных зонах смонтированы аварийные сигнализации высокого уровня воды, причём у каждой насосной станции Rule предусмотрен отдельный аварийный сигнал высокого уровня. В центральной части машинного отделения организована сухая зона трюма. Развлечения на палубе дополнены откидывающимся 32-дюймовым телевизором с спутниковым ресивером и дополнительными внешними динамиками, обеспечивающими полноценное стереозвучание в кормовом Skylounge.

Вспомогательное оборудование

Спроектированная для комфорта на любых широтах, яхта оснащена центральной системой кондиционирования Marine Air с охлаждением холодной водой, воздухораспределителями и очистителями воздуха, специально разработанными для экстремальных тропических условий и с реверсивным режимом работы до 40°F. Хладагент принят во всём мире в рамках Монреальских протоколов, а отдельная цепь кондиционирования машинного отделения обеспечивает защиту механизмов и комфорт экипажа. По возможности подача воздуха осуществляется через изготовленные на заказ потолочные панели, незаметно скрытые из вида, что сокращает длину воздуховодов, повышает эффективность и скорость охлаждения более чем на 20 процентов и снижает внутренний шум примерно на семь дБ — новшество 2014 года с дизайнерскими решениями от 120. Цветовая маркировка трубопроводов упрощает их идентификацию и обслуживание, а опреснитель Sea Recovery 1,400 G/day с автоматической промывкой пресной водой, нейтрализатором pH, УФ-стерилизацией и коммерческим предфильтром указан как

четырнадцатиместный агрегат в соответствии с требованиями Береговой охраны США. Сигнализацию обеспечивает тяжёлый рупор Kahlenberg, а долговечность заложена через грунтовку и верхнее покрытие всех объёмов машинного отделения и трюма прочной полиуретановой краской. Видимость в движении улучшают тяжёлые коммерческие пантографные дворники Herworth с омывателями и прерывистым режимом. Структурное превосходство продолжается детализированными стрингерами в машинном отделении и лазарете, а воздушный компрессор в машинном отделении с несколькими быстросъёмными выходами поддерживает обслуживание и работу тендера. Фирменная система сухой вентиляции трюма Ocean Alexander с отдельным выводом выхлопа наружу поддерживает постоянный воздушный поток, чтобы трюмы оставались сухими и свободными от плесени, отводя любую конденсацию за борт и сохраняя чистую, здоровую атмосферу в круизе — новшество 2014 года.

Оборудование безопасности и охраны

В основе защитного комплекса яхты — N2KVIEW Safety & Security Monitoring Package, обеспечивающий автоматический мониторинг и оповещение с бесшовным удалённым доступом через Apple iPad или Android для управления, просмотра и получения тревожных сигналов по данным Otoplex и навигационной системе. Полностью настраиваемая компоновка экранов адаптируется под предпочтения капитана, а удалённые уведомления с доступом на мобильный телефон гарантируют, что важные сообщения достигнут вас мгновенно, где бы вы ни находились. Его всесторонний мониторинг охватывает главные двигатели и генераторы, контроль АС, мониторинг аккумуляторной батареи DC (house bank), двери герметичных переборок машинного отделения, уровни баков, противопожарную систему, уровень трюмной

воды (high water) и датчики внешних дверей. Установку дополняют изысканные выключатели и розетки Vimar, беспроводной пульт Wireless Yacht Controller для лёгкого управления маневрами и интерком система Panasonic, включающая телефонную систему Panasonic с цифровыми телефонами Panasonic, объединёнными в сеть с MSR, гостевыми каютами, помещениями экипажа, салоном, камбузом и скай лаунжем. Для быстрой и решительной реакции яхта оснащена системой пожаротушения с функцией отключения двигателя.

Коммуникационное оборудование

Непрерывное бортовое развлечение обеспечивает система KVN TracVision HD7, настроенная для DIRECTTV® HDTV и дополненная ресивером DIRECTTV®, который гарантирует чёткий и надёжный доступ к спутниковому телевидению как на якоре, так и в движении.

Навигационное оборудование

Из рулевого поста в скайлаунже три сенсорные панели дают капитану доступ к самым современным навигационным и бортовым системам, полностью регулируемое кресло управления Stidd сохраняет комфорт при длительных переходах, удобный стол по правому борту приглашает к проверке электронной почты и работе, а немного впереди расположенный португальский мостик обеспечивает безопасное перемещение и лучший обзор. Сердцем комплекса служит интегрированная платформа Furuno с NMEA2000, отображаемая на трёх 19-inch морских мониторах Hatterland Series X в скайлаунже, новая для 2014 года, и управляемая процессором Furuno Navnet Black Box TZTBV. Обнаружение и позиционирование обеспечивают Furuno 12KW 72n.m UHD Digital Radar Array, Furuno GP330B GPS/WAAS NMEA 2000 Sensor и

Maretron GPS200 GPS/WAAS, а эхолот Furuno DFF1 Network Sounder с Furuno Digital Filtering даёт чёткую подводную картинку. Прогноз погоды и общая ситуационная осведомлённость усилены приёмником Furuno BBWX2 Weather Receiver, Furuno AIS Black Box Class B Full Duplex, датчиком ветра Maretron Ultrasonic Wind/Weather и автопилотом Furuno NavPilot 700. Связь обеспечивается Icom 25W VHF с 30W громкоговорителем, продвинутое картографирование выполняет Furuno TZ Explorer MaxSea TimeZero Explorer Software, развлечение и телевидение в море — KVN TracVision HD7 для DIRECTTV® HDTV, а бдительность на борту поддерживают морские камеры Axis — две в машинном отделении и одна на кормовой палубе. UPS обеспечивает защиту электропитания навигационного компьютера, а 5-inch компас Ritchie готов служить надёжным ориентиром курса.

Оборудование палубы

Яхта построена на основании из винилэфирной смолы с высокоплотным конструкционным пенопластом, плотность которого обеспечивает исключительную стойкость к высоким температурам, а также заметную тепловую и акустическую изоляцию. Продольные и поперечные стеклопластиковые стрингеры заполнены высокоплотной пеной, а сам корпус изготовлен методом инфузионной ламинации. Ocean Alexander применяет разнообразные приёмы снижения шума и вибрации, обеспечивая тихую и комфортную атмосферу на борту с использованием собственных технологий контроля передачи звука и вибраций; это достигается множественными изоляционными слоями — отражающими, поглощающими и демпфирующими материалами — в сочетании с воздушными карманами и гибкими, изолирующими опорами, в результате чего уровни вибрации и шума в ряде случаев составляют от половины до одной десятой требований ISO 6954 (уникальная

особенность OA). Для безопасности и комфорта установлена усиленная столкновательная переборка, безрамное остекление и герметичные переборки с дополнительной звуковой и температурной изоляцией. Все наружные комплектующие выполнены из S/S 316 или в соответствии с требованиями производителя. Наружная окраска выполнена профессиональной полиуретановой краской Alexseal поверх эпоксидных грунтовок, что обеспечивает высочайший глянец и превосходную стойкость цвета по сравнению с гелькоутом или другими марками красок. Алюминиевые балки морского класса для полов, стен и потолков придают конструкции большую жёсткость и монолитность, предотвращая люфты и скрипы при движении, а в критических зонах применено направленное карбоновое полотно с перекрёстным плетением для усиления конструкции и крутильной жёсткости. Элегантность продолжается чёрной полосой boot top и внутренними несущими элементами, которые полностью приклеены к корпусу. Ниже ватерлинии нанесены три слоя грунтовки Seahawk и высоконаполненный эпоксидный барьерный слой, покрытые тремя слоями самополирующейся антиполировочной краски Seahawk (уникальная особенность OA, у конкурентов — опция). Стеклопластиковый отбойник с S/S ударной накладкой и бронзовой сквозной обвязкой завершает прочную морскую спецификацию. На палубе установлены эллиптические поручни и стойки из 316 нержавеющей стали диаметром 2" на главной палубе и 1 1/2" на флайбридже; эллиптический профиль лучше ложится в руку по сравнению с традиционными круглыми поручнями и обеспечивает более надёжный захват для безопасности и комфорта (уникальная особенность OA). Массивные кнехты из 316 нержавеющей стали расположены оптимально, а доступ обеспечивается плавным переходом по стеклопластиковой лестнице с тиковыми ступенями от кокпита на флайбридж. Скользящий люк на бортовой палубе и электрические раздвижные двери из нержавеющей стали в салон повышают удобство

ежедневного пользования. Декоративные и практичные внешние элементы включают две тиковые флагштоки нос корма, складную тиковую и нержавеющую лестницу для купания, герметичную дверь в транце для доступа в машинное отделение и кубрик экипажа, белое противоскользящее покрытие на палубах флайбриджа. Для развлечений предусмотрен 32" электрический гриль Electric Chef, сиденье на флайбридже с местом для хранения под ним и высокоглянцевый стол. Тиковая настилка покрывает кормовую палубу и проход к центру судна и дополнена тиковой платформой для купания со ступенями из тика. Практичные детали включают высокий борт с заподлицо установленными палубными светильниками и бортовыми дверями для посадки, откидные ворота для доступа с бортов в кокпите и в середине судна, а также утопленную трапиковую лестницу на правом борту. На носу предусмотрены удобные сиденья с выдвижной подсветкой и стол hi low, превращающийся в шезлонг. Тень создаёт ручной тент над носовой зоной с изготовленными на заказ S.S. опорами и морской наружной отделкой из ткани Batyline Crème Ferrari, дополненной индивидуальными наружными чехлами и сетками на ветровое стекло. Наружные потолочные панели съёмные и отделаны гранёными краями, что придаёт более чёткий, утончённый вид и облегчает доступ к навигационной электронике и трубопроводам (новинка 2014 года и дизайнерские акценты от 120' OA). Вечернюю атмосферу и безопасность усиливают четыре подводных фонаря, S/S ворота в транце для защиты детей и животных, ACR поисковый прожектор с пультом в sky lounge и прожекторы для swim step и флайбриджа. Дополнительный второй ручной тент на тех же индивидуальных S.S. опорах с тканью Batyline Crème Ferrari даёт гибкие варианты затенения. Система заранее подготовлена для установки джакузи и гидравлического крана для яхты грузоподъёмностью 2500 lbs., с предварительной прокладкой труб и кабелей. По всей палубе и в рубке белый противоскользящий

стеклопластиковый настил обеспечивает надёжную опору, а стеклопластиковый диван со столом организует заднюю палубу для спокойных встреч. Для доступа в воду предусмотрена лестница, а стеклопластиковая лестница с тиковыми ступенями от кокпита на флайбридж подчёркивает свободную циркуляцию на борту. Для приёма гостей оборудованы станции с мокрым баром и раковиной и барным холодильником на флайбридже и второй мокрый бар с раковиной и барным холодильником на кормовой палубе. Обновлённый внешний профиль придаёт более свежий и чёткий силуэт в духе последней международной дизайнерской школы, а откидной 32" телевизор с спутниковым приёмником и дополнительными внешними колонками обеспечивает полноформатное стереозвучание на кормовой палубе. Индивидуальная потолочная деталь на корме добавляет фирменную дизайнерскую ноту. Швартовка и якорное оборудование надёжно обеспечиваются двумя гидравлическими лебёдками Maxwell® VW4000C, работающими с двойными нержавеющими якорями pool по 350 lbs. с бортов корпуса и 300 ft якорной цепи (1/2" HT) с стопорами цепи. Интегрированный ролик и стопор цепи взаимодействуют с якорной лебёдкой Maxwell®, а две вертикальные электрические тросовые лебёдки Maxwell® VC2500 обслуживают кормовую палубу. Усиленная якорная платформа и система швартовки, счётчик цепи и бесконтактная система промывки якорной цепи, позволяющая очищать цепь во время операций с якорем (новинка 2014 года), завершают действительно готовую к дальним рейсам спецификацию.

Аудио и видео развлечения

В главной каюте яхты LED 50-inch TV с A/V-системой в сочетании с одним сабвуфером обеспечивает интимное кинотеатральное звучание, даря приватный, погружающий эффект. В салоне LED 55-inch TV интегрирован с

профессиональной A/V-системой (Dolby TrueHD, DTS-HD и совместимой с XM/Sirius) с multiEQ, которая формирует практически идеальную акустическую среду для шести отдельных посадочных мест и обнаруживает «out of phase inner», автоматически компенсируя несоответствия для согласования с сабвуфером и колонками; HDMI 1.3 обеспечивает высокополосный HD-видео вывод для правдоподобной цветопередачи HD, а один сабвуфер обогащает низкочастотную составляющую. В каюте экипажа LED 32-inch TV и DVD с спутниковым приёмником поддерживают команду в курсе событий и развлекают её. Гостевые каюты не менее продуманны: в VIP на портовой стене рядом с дверью установлен LED 32-inch TV со спутниковым приёмником, в гостевых каютах по левому и правому борту на стенах размещены LED 22-inch TV со спутниковыми приёмниками, а аудио-стерео и видеосистема доводят впечатление до полного. В скайлаунже LED 46-inch TV с A/V-системой задаёт тон для спокойного и возвышенного просмотра.

Камбуз и бытовое оборудование

Камбуз на яхте, оснащённый и спроектированный для самых опытных шефов, приглашает к общению: широкий проход и роскошные барные сиденья превращают каждое блюдо в кулинарное шоу. Компания Ocean Alexander предлагает лучшее оснащение в своём классе, включая винный шкаф, выдвижные морозильные ящики и полноразмерный холодильник/морозильник, а обширные места для хранения дополняются инновационными дверцами шкафов, которые открываются и поворачиваются для лёгкого доступа и увеличенной вместимости, в то время как просторные верхние и нижние кладовые обеспечат запасы для продолжительного круиза или большого приёма гостей. Деревянная облицовка и тонко выполненная мебель со скрытыми петлями гармонируют с мраморными столешницами и мраморным полом

камбуза. В центре внимания — двухсекционная раковина Elkay professional series с выдвижным смесителем Franke, дополненная верхними шкафчиками для посуды в носовой и кормовой частях. Электрическая варочная панель Thermador 30-inch, зафиксированная специальным нержавеющей ограничителем для посуды, сочетается с электрическим духовым шкафом Thermador 30-inch, холодильником/морозильником Sub-Zero, микроволновой печью Viking 24-inch, установленной над плитой, посудомоечной машиной Jenn-Air 24-inch, компактором для мусора Whirlpool 15-inch и измельчителем отходов Whirlpool. Чистая и безопасная вода гарантируется системой очистки Seagull — лауреатом премии дизайна ADEX — обеспечивающей фильтрацию до 0,1 микрон с сертификацией EPA по микробиологической очистке. По проходу вперёд открывается впечатляющий уголок в стиле кантри: L образный диван располагается под огромными окнами, рабочий стол по правому борту предлагает те же захватывающие виды, а рядом для гостей предусмотрен дневной санузел справа. Пространство удерживается деревянным обеденным столом и деревянным полом в передней столовой зоне, при этом выделенный морозильник расположен перед местами для сидения, чтобы провизия была под рукой. Герметичные двери открываются на бортовую палубу, пантографные двери улучшают безопасность передвижения, а экран Phantom изящно защищает от насекомых и пыльцы, сохраняя салон главной палубы таким же комфортным, сколь и притягательным.

Специальное оборудование и другие особенности

Продуманно подобранные опции повышают комфорт и функциональность всей яхты, начиная с закрытого скайлаунжа, подогреваемых гранитных полов в мастер-ванной и индивидуального

деревянного пола в салоне вместо ковра. Управление легко с электрического кресла рулевого Stidd, а кухня выиграла от индивидуального держателя для кастрюль из S/S для варочной панели. Атмосферу и развлечение формирует пакет Crestron AV, включая жалюзи с дистанционным управлением, а надежное электропитание поддерживается пакетом power converter. На палубе носовая зона с посадочными местами включает скрытую выдвижную подсветку и регулируемый по высоте стол (hi low), превращающийся в лежак для загара, дополненный внешними динамиками с поддержкой потоковой передачи аудио. Тень обеспечивают ручные тенты для флайбриджа и носовой части, выполненные на заказ с алюминиевыми элементами и морской сетчатой тканью "Batyline Creme" Ferrari. Ночное присутствие выглядит эффектно благодаря четырем мощным светодиодным подводным фонарям, а задняя индивидуальная потолочная деталь вносит дизайнерский акцент. Безопасность и универсальность усилены калитками в транце из S/S для защиты детей и животных. Для развлечений на свежем воздухе флайбридж и задний скайлаунж оснащены опускающимся 32 дюймовым телевизором с спутниковым ресивером и колонками, а кормовая палуба предлагает опускающийся 40 дюймовый телевизор с тем же оснащением. Навигация и видимость обеспечены прожектором ACR с двумя пультами и осветительными приборами FB и PH для платформы для купания и палубы флайбриджа. Маневрирование у причала становится увереннее с беспроводным пультом Yacht Controller, а для будущего благополучия предусмотрена предварительная прокладка труб и проводки под Jacuzzi.

Оборудование для водных видов спорта

В комплект входят два водных мотоцикла Sea-Doo, дарящие захватывающую скорость и точную управляемость для энергичных

приключений и непринуждённого отдыха на воде.

Размещение

Откройте дверь и войдите в интерьер, где изысканный столярный набор и облицовка в полуматовом лаке гармонируют с отделкой из ореха под сатиновым лаком; съемные потолочные панели окантованы гранями в виде бриллиантовой фаски, создавая индивидуальную атмосферу — новинка 2014 года с дизайнерскими акцентами от 120-й модели. Видение Evan K. Marshall формирует интерьер, пост управления и соответствующий «парящий» дисплейный модуль из дерева и Ultraleather, все продумано эргономично для повышения комфорта и эффективности рулевого, тоже обновление 2014 года. Под ногами и в самых благородных зонах — специальная гранитная вставка, вырезанная водоструйной резкой и дополненная вставкой из нержавеющей стали, обогащающая нижнее фойе и мастер-ванны, еще одно достижение 2014 года, подчеркивающее связь с 120. Комфорт пронизывает пространство благодаря системе Ocean Alexander Fresh Air, фильтрующей наружный воздух и подающей его в нижние каюты для постоянной чистой циркуляции, снижения свободных радикалов и повышения уровня кислорода, введенной в 2014 году. Высококачественные европейские замки, скрытые петли в шкафчиках, тканевая отделка стен вдоль нижней проходной создают тихую роскошь, а кедровые шкафы с автосветом, эргономичные диванчики и пружинные матрасы с отдельной «его и ее» конструкцией гарантируют спокойный восстановительный сон. Практичность органично вплетена в красоту: в нижнем фойе размещены стиральная машина и сушилка коммерческого уровня с сертификатом Energy Star, предусмотрены выдвижные секции для хранения перед обеденной зоной под фор-окнами, а электрические шторы настроены под салон, столовую, основную каюту и главный

санузел. Поднимитесь по мастерски выполненной винтовой лестнице из обеденной зоны в sky lounge, который ощущается как второй частный салон, окруженный панорамными окнами со всех четырех сторон, чтобы рассветы и закаты наполняли пространство светом; развлечение здесь легко благодаря встроенному шкафу и мокрому бару с интегрированным выдвижным холодильником Sub Zero с ледогенератором, цельнопанельной двери и большим местом для хранения. Устроиться можно на софе за столом для бесед, а 46 дюймовый LED TV с A/V системой опускается по нажатию кнопки; небольшой гигиенический санузел добавляет удобства, как и шкаф для карт, деревянный ламбрекен и Phantom screen, защищающий от насекомых и пыли. За штурвалом электрическое кресло Stidd повышает комфорт, а при желании выйти на свежий воздух электрическая раздвижная дверь из нержавеющей стали плавно открывает проход на задний sky lounge. Один прикосновение переводит вас с кормовой палубы в салон с потолком выше семи футов и почти во всю длину окнами, спроектированными с использованием изобретательной I beam архитектуры для впечатляющих обзорных линий даже в сидячем положении; под потолком скрывается 55 дюймовый LED TV для киносеансов, поддерживаемый профессиональной A/V системой — Dolby TrueHD, DTS HD и совместимостью с XM/Sirius — с MultiEQ, который создает практически идеальную акустику для шести индивидуальных посадочных мест и автоматически компенсирует фазовые искажения в тандеме с сабвуфером и динамиками; HDMI 1.3 обеспечивает передачу HD видео с точной цветопередачей. Питание защищено кондиционером Furman с многоступенчатой линейной усилительной технологией и функцией экстремального отключения при нестабильном питании от причала или генератора. Художественная отделка салона включает деревянные панели и мебель, декоративную обработку потолка, специально разработанные оконные переплеты и мокрый бар с мраморными

столешницами, которые также подчеркивают тумбу под TV и перегородку столовой. Кузов с каменными столешницами обрамляет обеденный стол на десять персон, за ним спрятаны индивидуальные вставки за сияющими дверцами для фарфора, а богатые отсеки для хранения готовы масштабировать ваши приемы. Phantom screen защищает от насекомых и пыльцы, а холодильник Sub Zero и ледогенератор всегда готовы к обслуживанию. Винтовая лестница в столовой ведет в sky lounge и размещена так, чтобы сохранять ваши постоянно меняющиеся виды. Главная каюта во всю ширину судна — это уединенное убежище за французскими дверями, залитое естественным светом благодаря увеличенным окнам, достигнутым за счет индивидуально спроектированного решения с алюминиевыми балками и многослойным стеклом из методов, применяемых в классовых судах, что дает на 28% больше видимости и поступающего света — новшество 2014 года. По центру располагается «парящая» кровать king size на пружинном матрасе с шумоизоляцией движения, по бокам — «парящие» прикроватные тумбы с мраморными столешницами. Места для хранения предостаточно: встроенная мебель у входа, комод с ящиками вправо и туалетный столик со стулом влево. Гардеробы просторны и продуманы: левый гардероб walk in увеличен на 85% за счет использования пространства от передних кают и под полом, а правый подвесной шкаф увеличен на 18% за счет пространства под полами и лестницами передней каюты, оба решения — новинки 2014 года. Кедровый двухстворчатый шкаф во всю высоту с автоматическим освещением дополняет скрытый сейф, а индивидуальное изголовье с встраиваемой непрямой подсветкой завершает атмосферу. Развлечения обеспечивают 50 дюймовый LED TV с A/V системой и выделенным сабвуфером, а мраморные столешницы украшают тумбу под TV и боковые шкафы, отсылаясь дизайнерскими мотивами 2014 года от 120. Спа подобная ванная комната располагает просторной каменной душевой,

разделяющей планировку «его и ее», каждая сторона имеет отдельный санузел и чашу раковину на белом камне с деревянными тумбами и надежными замками дверец. Окно в главной ванной значительно увеличено, с обновленной мебелью, что дает на 320% больше видимости по сравнению с прежним иллюминатором, а подогрев мраморных полов добавляет уют. VIP каюта размещена впереди и ниже по приватному коридору и повторяет многие роскошные черты основной каюты: собственный санузел, полный кедровый шкаф и индивидуальная мебель; кровать queen size на пружинном матрасе дарит мягкий комфорт и большое место для хранения под ней, рядом на левой стене установлен 32 дюймовый LED TV с спутниковым приемником и AV пакетом, а ящики под спальным местом добавляют объема для хранения, чтобы VIP гости чувствовали себя оазисом заботы. Левое и правое гостевые помещения, расположенные между VIP и главной каютой, созданы по фирменной гибкости Ocean Alexander: две односпальные койки легко смещаются от борта к центру, превращаясь в одну двуспальную за считанные секунды, при этом используется универсальная прикроватная тумба; каждая гостевая имеет собственный санузел, кедровый шкаф, «парящие» тумбы с мраморными столешницами и богатую отделку из зеркально сложенного шпона и маркетри по фасадам. Развлечения в каждой каюте обеспечивают 22 дюймовые LED TV и AV пакет, создавая уютную и продуманную обстановку. Каждый санузел отражает высокий уровень мастерства: деревянные панели и мебель, мраморные полы и столешницы с фарфоровой раковиной, мраморные фартуки и продуманные поверхности; бесшовная стеклопластиковая душевая кабина с цельностеклянной дверью предлагает лидирующий в отрасли герметичный дизайн, защищающий от проникновения влаги за панелями — отличительная и долговечная черта Ocean Alexander. Дверь душа отделана мрамором и выполнена из «crystal clear» стекла, изготовленного по спецзаказу для Ocean Alexander в рамках

запатентованной Crystal Shower, представленной в 2014 году, для превосходной прозрачности и отражения. Практичные детали включают шкафчик с зеркальной дверцей над раковиной, бесшумные вытяжные вентиляторы в каждом санузле для эффективного воздухообмена, систему туалетов Planus по всему судну и индивидуальные сантехнические приборы, которые поднимают и форму, и функцию.

КОНТАКТЫ

Shestakov Yacht Sales — это брокерская компания, специализирующаяся на продаже и обслуживании яхт по всему миру. Компания предлагает услуги по покупке и продаже как новых, так и подержанных моторных яхт, парусных судов и роскошных супер и мега яхт. Они также предоставляют услуги по регистрации яхт, страхованию, техническому обслуживанию, подбору экипажа и организации чартеров в США, Канаде, Латинской Америке, Карибском бассейне, в Европе и на Багамах.

Основатель и ведущий брокер компании — Андрей Шестаков, лицензированный и сертифицированный специалист с обширным опытом в области морской инженерии и судостроения.

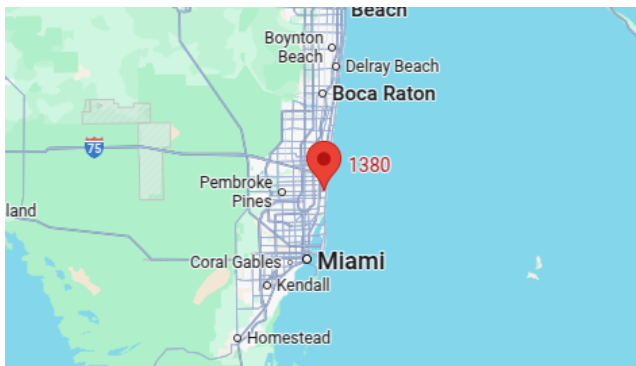
Компания имеет широкую сеть партнерств с крупными производителями яхт по всему миру и предоставляет услуги на нескольких языках, включая Русский, Украинский, Испанский и Английский. Офис компании расположен в Дания-Бич, штат Флорида, США.

Для получения дополнительной информации и просмотра доступных яхт вы можете посетить официальный сайт компании: <https://shestakovyachtsales.com/ru>

Контактная информация

Телефон: +1(954)274-4435 +7(918)465-66-44 **Email:** andrey@shestakovyachtsales.com

Адрес



1380 Weeping Willow Way, Hollywood,
Florida 33019