

## SOVEREIGN - BURGER BOAT COMPANY



**Производитель:** [BURGER BOAT COMPANY](#)

**Длина по КВЛ:** 100' 0" (30.48 m)

**Год постройки:** 1966

**Ширина:** 21' 0" (6.66 m)

**Модель:** N/A

**Макс. осадка:** 18' 1" (5.50 m)

**Цена:** \$1,950,000 USD Может измениться.

**Крейсерская скорость:** 12 Knots (13.81 MPH)

[Полное описание смотрите на нашем сайте](#)

**Локация:** Mount Desert, United States

**Макс. скорость:** 14 Knots (16.11 MPH)

# ОГЛАВЛЕНИЕ

---

<b>ОПИСАНИЕ .....</b>	<b>3</b>
<b>СПЕЦИФИКАЦИИ .....</b>	<b>4</b>
Основная информация .....	4
Размеры .....	4
Скорость, емкости и водоизмещение .....	4
Размещение .....	5
Корпус и палуба .....	5
Двигатели .....	5
<b>ГАЛЕРЕЯ .....</b>	<b>6</b>
<b>ДЕТАЛЬНОЕ ОПИСАНИЕ .....</b>	<b>14</b>
<b>КОНТАКТЫ .....</b>	<b>26</b>

## ОПИСАНИЕ

---

SOVEREIGN — это великолепная моторная яхта Burger длиной 100 футов (30,48 м), впервые представленная в 1966 году и прекрасно обновленная в 2020 году, с рядом усовершенствований, внедренных в последние годы. Это роскошное судно предоставляет размещение для 7 гостей в 4 элегантно оформленных каютах, а также жилые помещения для 4 членов экипажа в 3 каютах. Для тех, кто рассматривает покупку яхты в текущем месте нахождения судна, эта потрясающая яхта на продажу предлагает уникальную возможность приобрести судно, которое сочетает в себе вечную элегантность и современное изящество.

# СПЕЦИФИКАЦИИ

## Основная информация

**Категория:**

Моторные яхты

**Год постройки:**

1966

**Модельный год:**

1966

**Страна:**

United States

## Размеры

**Длина:**

100' 0" (30.48 m)

**Макс. осадка:**

18' 1" (5.50 m)

**Ширина:**

21' 0" (6.66 m)

## Скорость, емкости и водоизмещение

**Крейсерская скорость:**

12 Knots (13.81 MPH)

**Запас воды:**

3600 Gallons

**Макс. скорость:**

14 Knots (16.11 MPH)

**Запас топлива:**

6000 Gallons

**Водоизмещение:**

150 Pounds

## Размещение

---

**Спальных мест:**

6

**Каюты экипажа:**

3

**Санузлы всего:**

5

**Койки экипажа:**

3

## Корпус и палуба

---

**Материал корпуса:**

Aluminum Yachts

**Проект корпуса:**

Jack Hargrave

**Материал палубы:**

Aluminum

**Интерьер:**

Jack Hargrave

**Конфигурация корпуса:**

Full Displacement

## Двигатели

---

**Двигатели:**

2

**Тип двигателя:**

Inboard

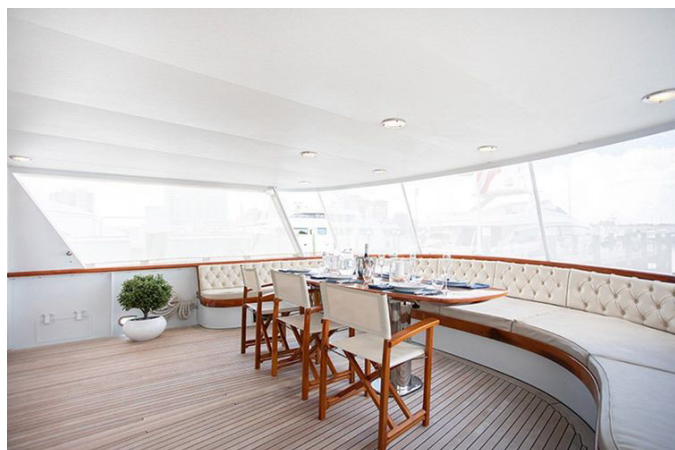
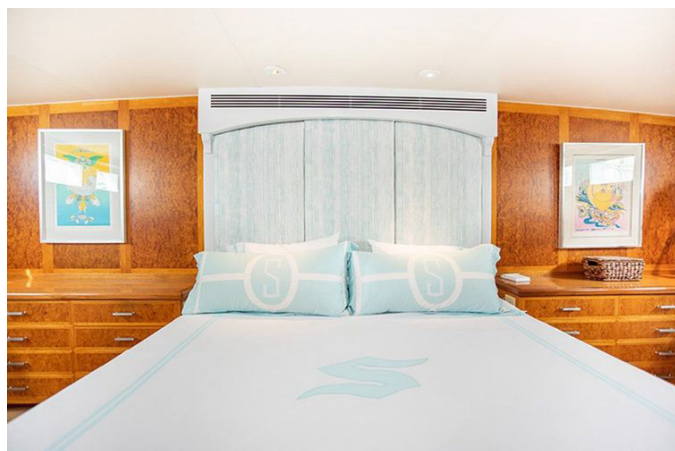
**Производитель:**

Cummins

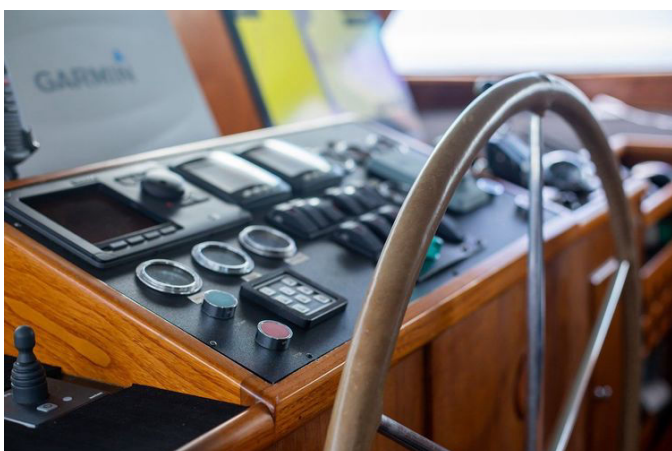
**Тип топлива:**

Diesel

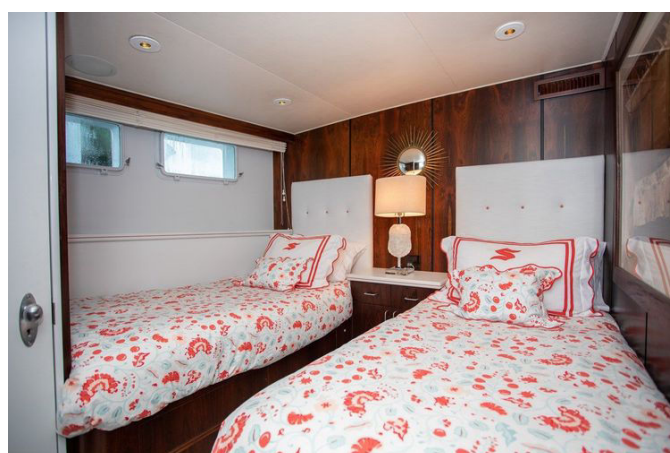
# ГАЛЕРЕЯ

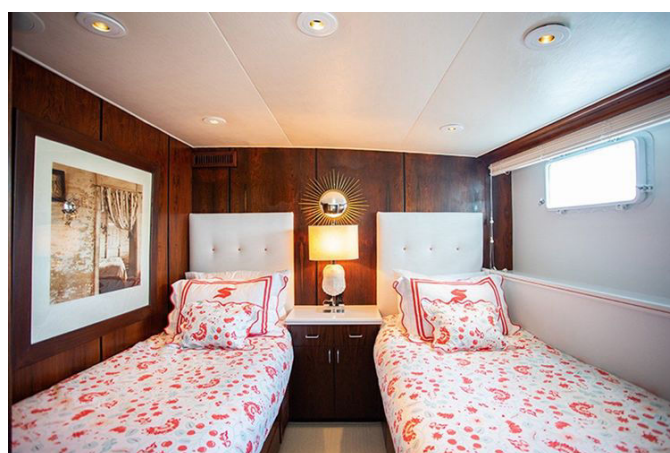
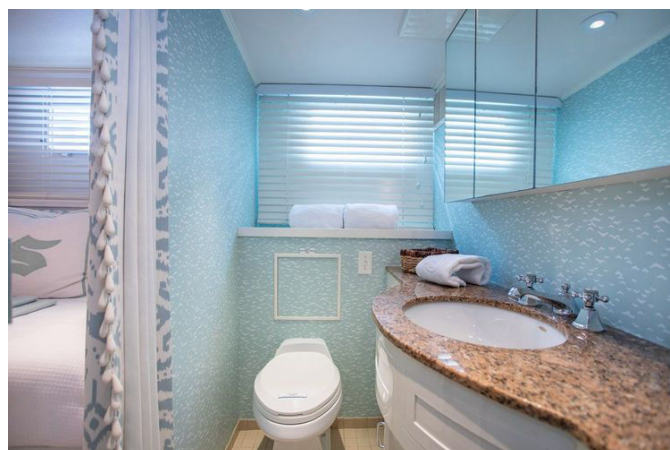
















# ДЕТАЛЬНОЕ ОПИСАНИЕ

---

## Название раздела

---

SOVEREIGN — это потрясающая классическая яхта, созданная известным дизайнером Джеком Харгрейвом и построенная компанией Burger. Это великолепное судно было бережно сохранено и улучшено на протяжении многих лет внимательными владельцами и опытной командой, что гарантирует его безупречное состояние. С размещением для восьми гостей в четырех элегантно оформленных каютах с ванными комнатами, SOVEREIGN готова к немедленному использованию, требуя лишь личных штрихов нового владельца.

В последние годы почти каждая система, отделка и функция на SOVEREIGN были обновлены или усовершенствованы. Яхта оснащена новыми главными двигателями Cummins QSM11 и генераторами Onan мощностью 55 кВт, установленными в 2007 году, что гарантирует надежную и эффективную работу. Интерьер был обновлен, включая индивидуальную барную зону в передней части салона, что усиливает его роскошную атмосферу. Навигационная электроника и системы связи были полностью модернизированы, предлагая передовые технологии для плавного плавания.

Экстерьер SOVEREIGN не менее замечателен, с переработанной индивидуальной платформой для купания и кормовыми лестницами, обеспечивающими легкий доступ к воде. Верхний флайбридж был преобразован в новую зону отдыха, идеально подходящую для релаксации и наслаждения панорамными видами. На поддержание впечатляющего внешнего вида SOVEREIGN и обеспечение его готовности к немедленному использованию не пожалели средств. Эта яхта воплощает в себе вечную элегантность и современные улучшения,

предлагая непревзойденный опыт яхтинга.

## Гостевые каюты

---

Уникально оформленный элегантный интерьер SOVEREIGN был тщательно обновлен компаниями American Custom Cabinetry и Ellen Kavanaugh Interiors из Палм-Бич, создавая пространство, которое является светлым, открытым и освежающим, выделяя его среди многих других классических яхт. Главный салон предлагает гостеприимную атмосферу для общения, с недавно установленной индивидуальной барной зоной в передней части и скрытым телевизором для киноночей. Кормовая палуба создана для отдыха, с увеличенным диваном для отдыха и красиво оформленным раздвижным обеденным столом с регулируемой высотой, выполненным из тика с глянцевой отделкой. Формальная столовая была умело преобразована в "кухню-столовую", предлагая гибкую обеденную зону. Камбуз был улучшен первоклассной техникой из нержавеющей стали, предоставляя отличные условия и достаточное пространство для подготовки и подачи блюд для любого шеф-повара.

Ниже палубы SOVEREIGN вмещает восемь гостей в четырех традиционно оформленных каютах с ванными комнатами. Каюта владельца в средней части судна оснащена центральной кроватью размера "king", ванной комнатой, обновленной с увеличенной душевой кабиной в 2019 году, двумя большими шкафами для одежды, обширным местом для хранения в ящиках и шкафах, столом с правой стороны, диваном с левой стороны и пятью открывающимися иллюминаторами, все это на ковровом покрытии. Каюта в средней части с правой стороны предлагает индивидуальную кровать, большую, чем односпальная, ванную комнату с душем, шкаф для одежды, книжный шкаф, два открывающихся иллюминатора, телевизор Vizio и ковровое покрытие. Гостевая каюта с левой стороны в кормовой части включает две односпальные кровати,

ванную комнату с ванной и душем, большой шкаф для одежды, два открывающихся иллюминатора и ковровое покрытие. Аналогично, гостевая каюта с правой стороны в кормовой части оборудована двумя односпальными кроватями, ванной комнатой с душем, большим шкафом для одежды, двумя открывающимися иллюминаторами и ковровым покрытием. Размещение для экипажа из пяти человек предусмотрено в трех каютах, расположенных ниже и в передней части, обеспечивая комфортную и эффективную эксплуатацию яхты.

## Каюты для экипажа

---

Каюты для экипажа на SOVEREIGN тщательно спроектированы, чтобы обеспечить комфорт и уединение для пяти членов экипажа. Доступ к ним осуществляется через частный проход между камбузом и передним обеденным салоном. Эти каюты оснащены просторным L-образным диваном и столом, предлагая достаточно места для отдыха и приема пищи, а также прямой доступ к машинному отделению яхты. Для дополнительного уединения в каюте инженера добавлен компактный "конвертируемый" камбуз. Полная развлекательная система, включающая телевизор Samsung с приемником спутникового телевидения DirectTV, Sony PlayStation и стереосистему Sony, развлекает экипаж в свободное время. Кроме того, имеется большая сухая трюмная зона хранения, оснащенная пятью индивидуальными холодильниками и морозильниками для хранения запасов, сухих продуктов и пищи.

Каюта капитана, расположенная на левой стороне, включает односпальную кровать с ящиками для хранения под ней, ванную комнату с душем, виниловый пол, лампы для чтения, телевизор Pyle с приемником DirectTV, шкаф для одежды, иллюминатор и мягкий табурет с туалетным столиком. В передней каюте установлены две односпальные койки, общая ванная комната с душем, две лампы для чтения, четыре

иллюминатора, большой верхний люк с сеткой по центру, виниловый пол, телевизор Samsung с приемником DirectTV и труба якорной цепи, ведущая в ящик для цепи под полом. Каюта экипажа на правой стороне, которая также служит камбузом, содержит односпальную койку, ванную комнату с общим душем, иллюминатор, микроволновую печь Sharp, холодильник GE, раковину из нержавеющей стали с горячей и холодной водой, двухконфорочную электрическую индукционную плиту Summit и столешницу из нержавеющей стали.

Зона отдыха и столовая для экипажа — это многофункциональное пространство с L-образным диваном, обеденным столом с креслами и столом с индивидуальной твердой поверхностью. Обеденный стол можно отрегулировать до уровня дивана, чтобы создать дополнительное двуспальное место. Зона завершена виниловым полом и включает книжные полки, часы Weems and Plath, кофеварку и полноразмерные стиральную и сушильную машины Miele, обеспечивая экипажу все необходимые удобства для комфортного пребывания на борту.

## Салон

---

Салон на борту SOVEREIGN — это роскошное и гостеприимное пространство, созданное для отдыха и развлечений. Комната украшена ковровым покрытием, добавляющим тепла и комфорта под ногами. Большой скрытый телевизор с приемником спутникового телевидения DirectTV, проигрыватель BlueRay и Apple TV предлагают разнообразные варианты развлечений для гостей. Аудио система в салоне улучшена стереосистемой с Bluetooth-приемником, что позволяет без труда транслировать музыку.

Два больших средних окна могут подниматься и опускаться, оснащены сетками, чтобы свежий воздух мог циркулировать в пространстве, сохраняя комфорт. В передней части салона индивидуальная барная зона

с местами для сидения предоставляет идеальное место для общения и наслаждения напитками. Бар оснащен холодильником для напитков из нержавеющей стали Thermadore, что гарантирует, что напитки всегда охлаждены и готовы к подаче. Салон элегантно обставлен и декорирован различными элементами, обновленными в 2018 году, создавая утонченную и современную атмосферу, которая подчеркивает общий эстетический вид яхты.

## Кормовой салон и лазарет

---

Кормовой салон и лазарет на SOVEREIGN спроектированы так, чтобы сочетать практичность с роскошью, создавая идеальные условия как для развлечений, так и для отдыха. Эта зона оснащена тремя подстольными холодильниками Sub Zero, предоставляющими достаточно места для хранения напитков и скоропортящихся продуктов. Кроме того, льдогенератор Manitowoc, способный производить 55 фунтов льда в день, и морозильник Frigibar в виде сундука добавляют дополнительное удобство для приема гостей.

Пространство включает в себя два отдельных дивана с обеденными столами, что позволяет разместить до десяти гостей, делая его идеальным для социальных мероприятий или уютных ужинов. Центральная дверь обеспечивает легкий доступ к кокпиту, плавно соединяя внутренние и внешние зоны. Развлечения обеспечиваются 40-дюймовым телевизором Samsung, оснащенным приемником спутникового телевидения DirectTV, предлагающим каналы как из США, так и из Латинской Америки. Система управления развлечениями RTI гарантирует, что управление аудио- и видеоконтентом будет интуитивно понятным и эффективным, улучшая общую атмосферу кормового салона и лазарета.

## Камбуз

---

Камбуз на борту SOVEREIGN — это рай для кулинарных энтузиастов, оснащенный первоклассной техникой и созданный для практичности и элегантности. В центре камбуза находится холодильник Sub-Zero, предлагающий щедрое пространство для хранения свежих продуктов. Индукционная духовка Thermador в паре с 4-конфорочной плитой обеспечивает точный контроль над приготовлением, а посудомоечная машина Bosch из нержавеющей стали делает уборку легкой задачей. Две раковины из нержавеющей стали, каждая с измельчителем Insinkerator, повышают функциональность кухни, дополняемые фильтром для пресной воды для чистой и свежей воды.

Для дополнительного удобства камбуз оснащен микроволновой печью LG и льдогенератором Hoshizaki из нержавеющей стали, что гарантирует удовлетворение всех кулинарных потребностей. Кофемашина Nespresso доступна для тех, кто любит идеальную чашку кофе. Столешницы из нержавеющей стали не только придают современный и стильный вид, но и предлагают прочную и легкую в уходе поверхность.

Естественный свет наполняет камбуз через четыре круглых иллюминатора и два больших окна с экранами, которые можно опускать, а большой верхний люк с экраном обеспечивает дополнительную вентиляцию. Пространство элегантно завершено часами Weems and Plath, добавляющими нотку классического морского очарования в это современное кулинарное пространство.

## Рубка / электроника

---

Рубка SOVEREIGN служит современным командным центром, оснащенным полностью модернизированным набором электроники, который гарантирует как безопасность, так и эффективность при плавании по

морям. Просторное заднее сиденье обеспечивает комфорт для тех, кто находится на вахте, а обширные зоны для карт и ящики предоставляют достаточно места для планирования навигации. Рубка оснащена тремя большими дисплеями Garmin и три-дата дисплеем Garmin, предоставляющими полную информацию с первого взгляда. Связь осуществляется без проблем благодаря радиостанции Garmin VHF и трем портативным радиостанциям Icom, дополненным дистанционной радиостанцией Simrad VHF.

Для точной навигации рубка включает автопилот Simrad AP70, джойстик управления Simrad 535 и индикатор угла руля Simrad RI35. Система управления яхтой Dockmate, установленная в 2019 году, вместе с электронными дроссельными контроллерами Micro-commander, дополнительно улучшает маневренность. Развлечения и связь поддерживаются стереосистемой Fusion, обновленной в 2020 году, и спутниковой системой KVH Mini 8, установленной в 2021 году, а также системой Trac Phone V3 для надежного подключения. Антенна Wi-Fi Agean, добавленная в 2023 году, обеспечивает стабильный доступ в интернет. Дополнительные функции включают магнитный компас, принтер HP Office Jet для документации на борту и три стеклоочистителя для обеспечения видимости в сложных погодных условиях. Рубка также оснащена системой Flir для улучшенного ночного видения и аварийным радиобуем Ocean Signal Class II EPIRB для экстренных ситуаций. Этот комплексный набор электроники и систем управления делает рубку SOVEREIGN передовым центром для навигации и связи.

## Флайбридж / палуба для лодок

Флайбридж и палуба для лодок на SOVEREIGN идеально сочетают роскошь и функциональность, создавая идеальные условия как для отдыха, так и для развлечений. Оснащенные двумя кранами Marquipt

грузоподъемностью 1500 фунтов, палуба облегчает работу с тендерами и оборудованием. Безопасность является приоритетом, с двумя спасательными плотами Safe-Sea на восемь человек каждый, которые всегда доступны. Для тех, кто любит готовить на открытом воздухе, индивидуальный гриль на пропане из нержавеющей стали и мокрый бар, установленные в 2021 году, предлагают отличные условия для обедов на свежем воздухе.

Кормовая палуба из тика, обновленная в 2022 году, добавляет элегантности и уюта в пространство, а индивидуальный навес от солнца и бимини, также добавленные в 2021 году, обеспечивают тень и комфорт. Палуба обставлена диваном и шезлонгами, обновленными в 2018 году, создавая гостеприимную атмосферу для отдыха гостей. Для более изысканного отдыха, две купальные ванны, установленные в 2022 году, предлагают роскошный способ расслабиться, наслаждаясь видами.

Дополнительные особенности включают кран для пресной воды для легкой очистки, дымовую трубу с сухим выхлопом для основного двигателя и генератора, а также два хромированных вентиляционных отверстия для вентиляции. Система спасения Lifesling Overboard также установлена, обеспечивая безопасность и спокойствие для всех на борту. Это сочетание удобств и функций безопасности делает флайбридж и палубу для лодок SOVEREIGN выдающимся местом как для отдыха, так и для практичности.

## Особенности корпуса и палубы

SOVEREIGN обладает просторными обходными палубами из тика, ведущими к обширной носовой палубе с крытыми местами для гостей и достаточным пространством для управления якорной лебедкой. Необычно большая кормовая палуба яхты предлагает зоны для отдыха и обеда, которые обычно встречаются на гораздо более крупных яхтах, а

недавно настроенная платформа для купания с лестницей для посадки обеспечивает легкий доступ к воде.

Построенная с алюминиевым корпусом и надстройкой, SOVEREIGN включает индивидуальную алюминиевую платформу для купания с тиковой отделкой, добавленную в 2022 году, и лифелайны из нержавеющей стали с виниловым покрытием и съемными стойками из нержавеющей стали на платформе. Пятиступенчатая трап из тика и нержавеющей стали, вместе с индивидуальными кормовыми лестницами к платформе для купания, установленными в 2020 году, улучшают доступность. Индивидуальные лестницы на флайбридж, добавленные в 2021 году, и индивидуальный стол с функцией регулировки высоты и положения, представленный в 2019 году, дополнительно повышают функциональность и стиль яхты.

Кормовая палуба оснащена подушками, обновленными в 2023 году, навесом от солнца и боковыми панелями, добавленными в 2020 году, и двумя боковыми дверями. Индивидуальный боковой трап, установленный в 2019 году, и многочисленные пожарные станции обеспечивают безопасность и удобство. Рубка оснащена солнцезащитным экраном, обновленным в 2023 году, а якорная лебедка Ideal с капстаном, цепным барабаном и вертикальной лебедкой обеспечивает надежные возможности якорной стоянки. Индивидуальная система разворачивания якоря для плугового якоря, добавленная в 2021 году, и индивидуальное носовое сиденье с навесом/бимини, представленное в 2023 году, улучшают возможности якорной стоянки и сидения.

Дополнительные особенности включают большую солнечную подушку на носовой надстройке, кран для пресной воды, стол из тика с креслами и корабельный колокол диаметром 8 дюймов. Яхта оснащена двумя якорями Fortress FX125 с 300-футовой цепью, люком в цепной ящик и

люком в носовую каюту, обеспечивая как функциональность, так и элегантность в своем дизайне.

## Машинное и электрическое оборудование

SOVEREIGN оснащена мощными дизельными двигателями Cummins QSM11-M1 D-rated, каждый мощностью 580 л.с., с наработкой 2453 часа на левом двигателе и 2306 часов на правом двигателе по состоянию на октябрь 2024 года. Эти двигатели работают в паре с редукторами Twin Disk 3.0:1 и антивибрационными муфтами Centa, обеспечивая плавную и эффективную работу. Яхта оборудована генераторами Onan мощностью 55 кВт, работающими на 1800 об/мин с напряжением 120/240 и частотой 60 Гц, с наработкой 4774 часа на левом генераторе и 2306 часов на правом генераторе по состоянию на октябрь 2024 года. В 2020 году для правого генератора был установлен новый звукоизолирующий кожух, что улучшило снижение шума.

Управление топливом оптимизировано благодаря двойным топливным фильтрам Racor 1000 для всех механизмов, а специально разработанная система сухого выхлопа улучшает производительность. Опреснитель SeaRecovery и два насоса пресной воды Headhunter Mach V гарантируют стабильное снабжение пресной водой, поддерживаемое водонагревателями Torrid из нержавеющей стали объемом 50 и 80 галлонов. Потребности яхты в санитарии удовлетворяются с помощью морского санитарного устройства Headhunter Tidal Wave с соответствующими насосами.

Климат-контроль поддерживается системой кондиционирования воздуха с двумя компрессорами мощностью 72,000 BTU, замененными в 2021 и 2023 годах, с частотными преобразователями для повышения эффективности. Стабильность обеспечивается стабилизаторами Quantum на обоих бортах, а маневренность улучшается электрическим носовым

подруливающим устройством Vetus, батареи которого были заменены в 2023 году. Стартовые и бортовые батареи были заменены в 2022 году, обеспечивая надежное электроснабжение.

SOVEREIGN оснащена двумя береговыми силовыми входами на 100 ампер с трансформаторами, тремя зарядными устройствами Mastervolt Mass 24/50 и зарядным устройством Professional Mariner Pro 300, что обеспечивает эффективное и надежное управление электрооборудованием на всем судне. Этот комплексный набор машинного и электрического оборудования гарантирует, что SOVEREIGN работает плавно и эффективно, обеспечивая комфорт и надежность для всех на борту.

## Комментарии брокера

---

SOVEREIGN, изначально спущенная на воду как TITAN, была самой большой яхтой, когда-либо построенной из алюминия на момент своего создания. Этот инновационный выбор материала, поддержанный ее дизайнером Джеком Харгрейвом, сделал ее на 30,000 фунтов легче, чем если бы она была построена из стали. Это снижение веса позволяет ей иметь меньшую осадку, что делает ее идеальной для навигации по водам Багамских островов, и позволяет ей достигать той же производительности с примерно на 15 процентов меньшей мощностью. Ее интерьер считался экстравагантным для своего времени, изначально включал две каюты на всю ширину судна в носовой и кормовой частях, а также небольшую "аварийную каюту" или каюту на правом борту в средней части. Со временем кормовая каюта на всю ширину была разделена, и была добавлена дополнительная ванная комната, что превратило SOVEREIGN в четырехкаютную яхту, какой она является сегодня. Оригинальные карпатский вяз и бразильское розовое дерево остаются в безупречном состоянии, украшая каюты, в то время как

главная палуба и салон продолжают демонстрировать современные и четкие белые панели. Отражая ее первоначальный декор, SOVEREIGN обставлена стильной современной мебелью в стиле середины века, которая добавляет яркие цветовые акценты по всему интерьеру. Ее кормовая палуба особенно примечательна необычно глубокими диванами вокруг стола, предлагая уникальное пространство для отдыха и общения.

Крайне редко можно найти яхту, которая была бы так тщательно поддержана и постоянно обновлялась всеми ее владельцами. SOVEREIGN находится в превосходном состоянии и действительно нуждается в том, чтобы ее увидели, чтобы полностью оценить все, что она может предложить. Она настоятельно рекомендуется ее брокером, который подтверждает ее выдающееся качество и вечную привлекательность.

## Исключения

---

При рассмотрении покупки SOVEREIGN важно учитывать, что некоторые предметы не включены в продажу. В частности, любое произведение искусства и личные вещи, которые могут находиться на борту во время просмотра, не являются частью сделки. Эти предметы принадлежат текущему владельцу и не будут включены в пакет продажи яхты. Потенциальные покупатели должны быть осведомлены об этих исключениях, чтобы иметь четкое представление о том, что входит в покупку.

## КОНТАКТЫ

Shestakov Yacht Sales — это брокерская компания, специализирующаяся на продаже и обслуживании яхт по всему миру. Компания предлагает услуги по покупке и продаже как новых, так и подержанных моторных яхт, парусных судов и роскошных супер и мега яхт. Они также предоставляют услуги по регистрации яхт, страхованию, техническому обслуживанию, подбору экипажа и организации чартеров в США, Канаде, Латинской Америке, Карибском бассейне, в Европе и на Багамах.

Основатель и ведущий брокер компании — Андрей Шестаков, лицензированный и сертифицированный специалист с обширным опытом в области морской инженерии и судостроения.

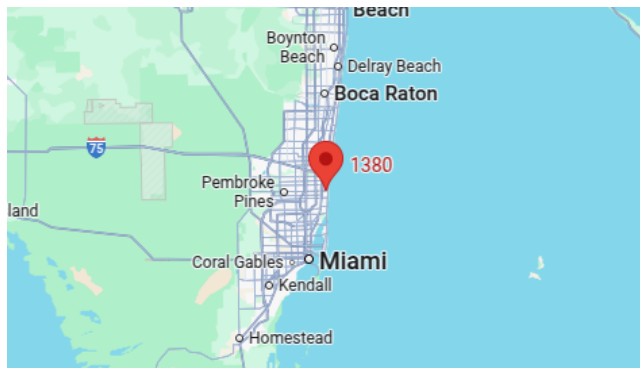
Компания имеет широкую сеть партнерств с крупными производителями яхт по всему миру и предоставляет услуги на нескольких языках, включая Русский, Украинский, Испанский и Английский. Офис компании расположен в Дания-Бич, штат Флорида, США.

Для получения дополнительной информации и просмотра доступных яхт вы можете посетить официальный сайт компании: <https://shestakovyachtsales.com/ru>

## Контактная информация

**Телефон:** +1(954)274-4435 +7(918)465-66-44 **Email:** andrey@shestakovyachtsales.com

## Адрес



1380 Weeping Willow Way, Hollywood,  
Florida 33019