



SHESTAKOV

Yacht Sales

WIGGLE ROOM - OCEAN ALEXANDER



Производитель: [Ocean Alexander](#)

Длина по КВЛ: 100' 0" (30.68 m)

Год постройки: 2018

Ширина: 23' 0" (7.01 m)

Модель: 100 MY

Мин. осадка: 18' 1" (5.50 m)

Цена: \$6,990,000 USD Может измениться.

Макс. осадка: 21' 1" (6.42 m)

[Полное описание смотрите на нашем сайте](#)

Локация: Naples, United States

Крейсерская скорость: 20 Knots (23.02 MPH)

Макс. скорость: 24.50 Knots (28.19 MPH)

Если вы хотите купить яхту **WIGGLE ROOM - OCEAN ALEXANDER** или вам нужна помощь в ответах на любые вопросы, касающиеся покупки, продажи или аренды яхты, позвоните по телефону **+1(954)274-4435** или нажмите здесь <https://shestakovyachtsales.com>

ОГЛАВЛЕНИЕ

ОПИСАНИЕ	3
СПЕЦИФИКАЦИИ	5
Основная информация	5
Размеры	5
Скорость, емкости и водоизмещение	5
Размещение	5
Корпус и палуба	6
Двигатели	6
ГАЛЕРЕЯ	7
ДЕТАЛЬНОЕ ОПИСАНИЕ	32
КОНТАКТЫ	44

ОПИСАНИЕ

Ocean Alexander 100 (2018) — моторная яхта класса премиум

Эта 100-футовая моторная яхта Ocean Alexander 100 — образец продуманной конструкции, точной морской архитектуры и сдержанной, вневременной эстетики. При общей длине 100'8" ($\approx 30,7$ м) и ширине 23' ($\approx 7,0$ м) судно предлагает внушительный внутренний объем и грамотно организованную планировку с четырьмя каютами, идеальную для дальних переходов и приятных приемов гостей.

Характеристики хода и силовая установка

Двухвинтовая установка: два двигателя Caterpillar C32 ACERT по 1 925 л.с. каждый.

Комфортный крейсерский ход около 20 узлов, максимальная скорость до $\approx 23,5$ уз.

По состоянию на июль 2026 г. моточасы примерно 2 175, что отражает регулярную эксплуатацию и внимательное обслуживание.

Системы и оборудование

Два генератора Kohler по 55 кВт, интегрированная навигация Garmin, система управления A/V Crestron.

Стабилизация Side-Power Vector Fin Zero-Speed для плавности хода и спокойствия на якоре.

Лодочный винт для маневрирования: носовой буксировщик 55 л.с. и кормовой 40 л.с. для точного швартовного управления.

Опция shore power с преобразователем Atlas и опреснитель Sea Recovery для автономности в дальних путешествиях.

Интерьер и размещение

Просторный главный салон в сочетании с приподнятым верхним салоном

(скайлаунж) создают изысканные зоны для отдыха и приёма гостей.

Богатая отделка в сатинированном орехе, паркет в салоне — тепло и современно, с подчёркнутой морской эстетикой.

Четыре полноценных каюты для владельца и гостей плюс отдельные места для команды, обеспечивающие комфорт и приватность на борту.

Гастрономическая кухня (galley) с техникой Sub-Zero и Thermador — готова к обслуживанию как повседневных семейных ужинов, так и к работе профессионального шефа.

Экстерьер и лайфстайл-опции

Широкие панорамные окна и обширные внешние палубы наполняют интерьер естественным светом и расширяют пространство для общения.

Индивидуальная гидравлическая платформа для купания грузоподъёмностью 2 000 lb, упрощающая спуск тендера и ПВХ, при этом трансформирующая транцем в единый пляж у воды.

Судно готово принимать гостей на коктейли на верхней палубе и одновременно задумано для спокойных, длительных переходов.

Дальность и готовность к путешествиям

Запас топлива 4 000 галлонов (~15 100 л) обеспечивает значительную автономность для исследований Багамских островов и дальних маршрутов.

Комплектация «turnkey» — яхта тихая, устойчивая и отшлифованная до состояния полной эксплуатации.

Эта Ocean Alexander 100 — идеальное сочетание морской надёжности, роскошного интерьера и практичных решений для владельцев, которые ищут судно, способное стильно принять гостей и уверенно пройти большие расстояния.

СПЕЦИФИКАЦИИ

Основная информация

Модельный год:
2018

Страна:
United States

Год постройки:
2018

Размеры

Длина:
100' 0" (30.68 m)

Ширина:
23' 0" (7.01 m)

Мин. осадка:
18' 1" (5.50 m)

Макс. осадка:
21' 1" (6.42 m)

Скорость, емкости и водоизмещение

Крейсерская скорость:
20 Knots (23.02 MPH)

Запас воды:
650 Gallons

Макс. скорость:
24.50 Knots (28.19 MPH)

Запас топлива:
4000 Gallons

Размещение

Санузлы всего:
8

Корпус и палуба

Материал корпуса:

Fiberglass and Plastic Yachts

Проект корпуса:

N/A

Материал палубы:

Fiberglass

Интерьер:

N/A

Конфигурация корпуса:

N/A

Двигатели

Двигатели:

2

Тип двигателя:

Inboard

Производитель:

CAT

Тип топлива:

Diesel

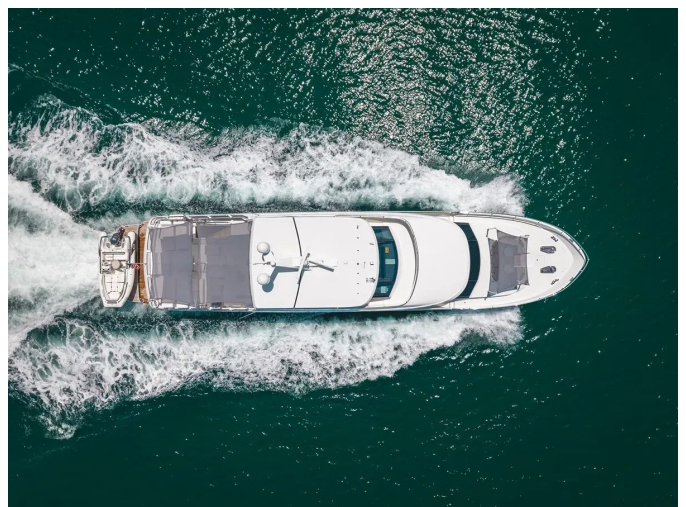
ГАЛЕРЕЯ











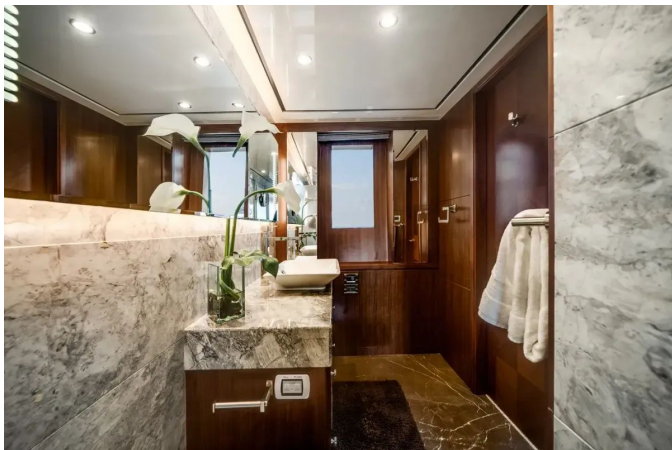
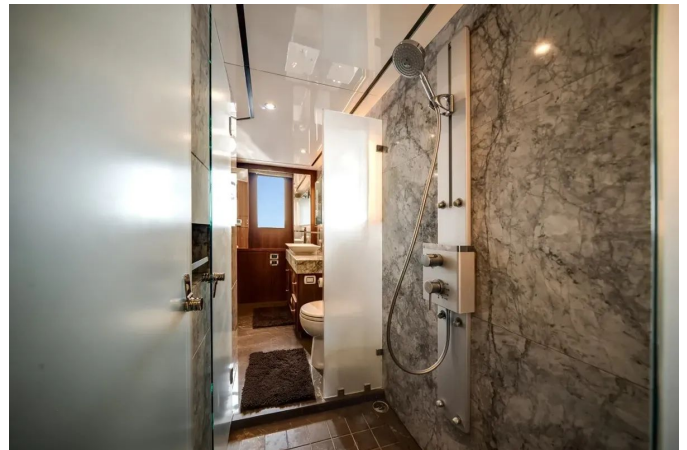


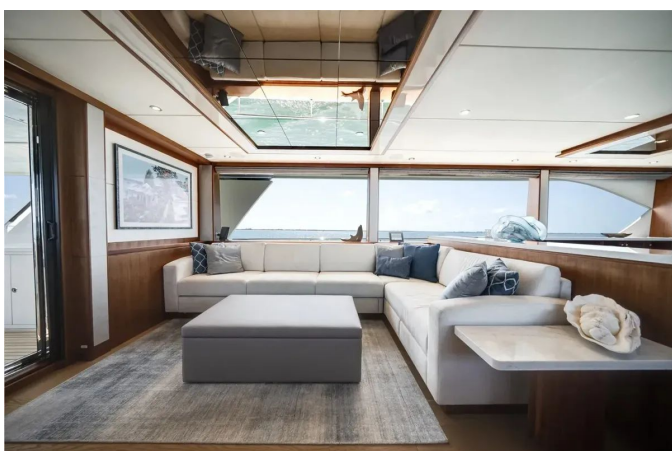




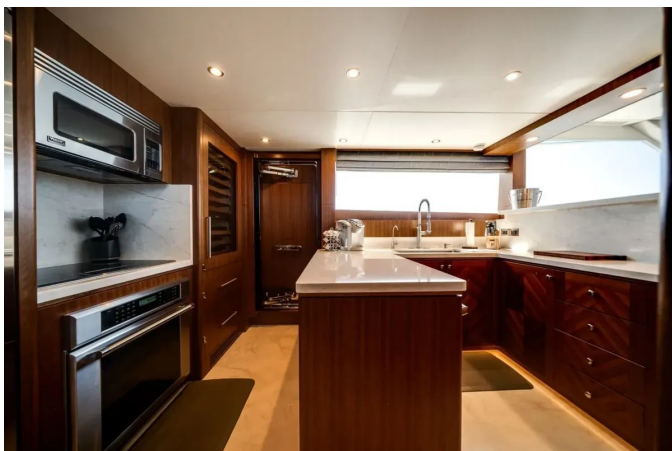
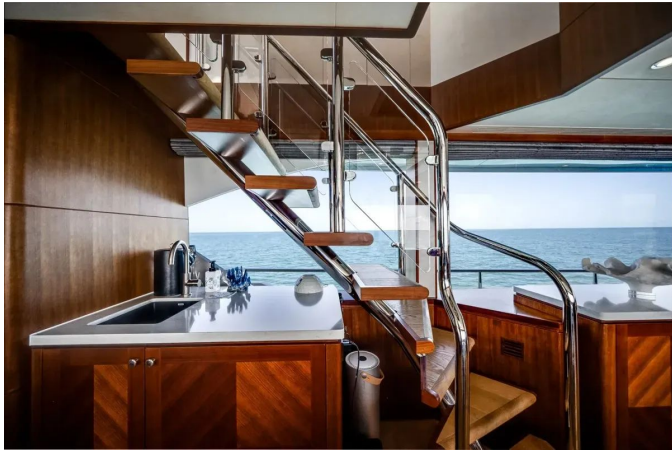


















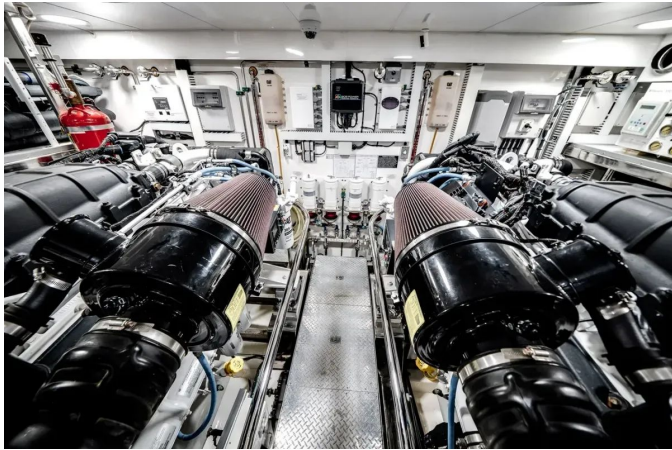


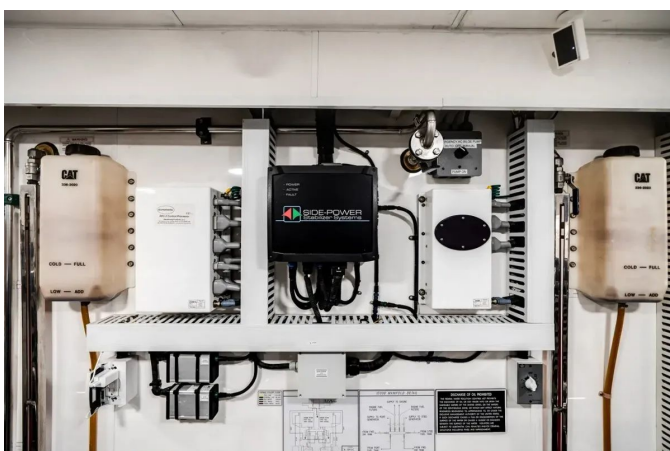
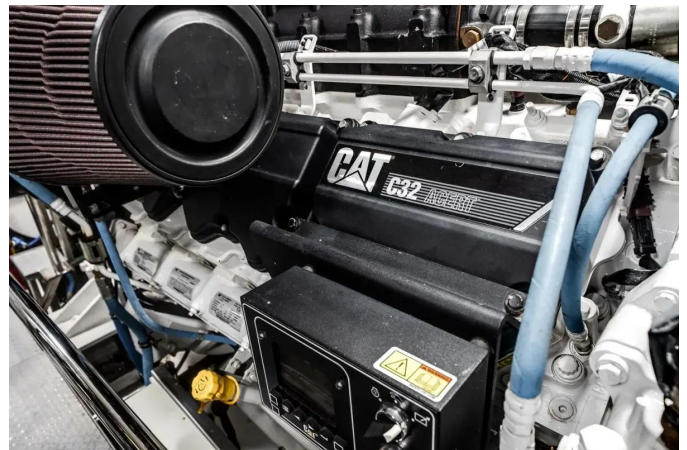
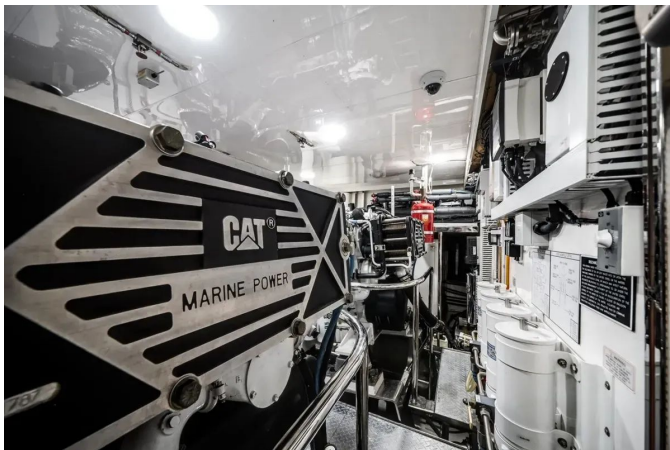
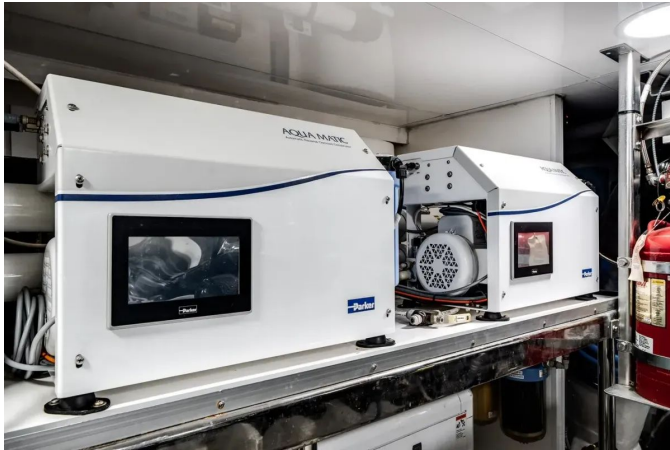


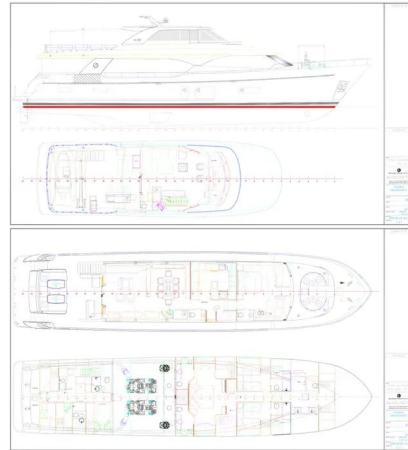












ДЕТАЛЬНОЕ ОПИСАНИЕ

Опции

Поднимите каждое плавание на новый уровень благодаря тщательно подобранному набору опций, которые объединяют роскошь, современные системы и утончённую отделку. Выберите skylounge или планировку с двумя мастер-каютами, чтобы сделать размещение яхты личным, а комфорт дополнительно повышают подогреваемые гранитные полы в нижней ванной мастер-каюты и в ванной мастер-каюты на главной палубе, а также замена коврового покрытия в салоне на индивидуальную деревянную отделку пола. За штурвалом два электрических кресла Stidd обеспечивают исключительный комфорт и контроль, а камбуз оснащён изготовленной на заказ нержавеющей подставкой для посуды на варочной панели, которая надёжно фиксирует кастрюли и сковороды в движении. Внутренняя отделка выполнена из ореха с сатиновым финишем и гармонирует с изящными каменными поверхностями по всей яхте: санузлы оснащены столешницами из мрамора или гранита и полами в тон, а пол камбуза также выполнен из гранита или мрамора. Интегрированные системы включают Crestron Package и Power Converter Package для бесшовного управления и управления электропитанием. Для большей манёвренности в управлении на кормовой палубе, а также на флайбридже или skylounge может быть установлен подключаемый проводной пульт управления двигателем. Яхта заранее подготовлена к установке джакузи: проложены трубопроводы и электропроводка. На носу расположены удобные сиденья со скрытой поднимающейся подсветкой и стол с регулировкой высоты, который опускается и превращается в шезлонг, дополненные наружными колонками с возможностью потоковой передачи аудио. Тень

и утонченность обеспечивают ручные тенты на флайбридже и носовой части, выполненные с индивидуальными стойками из нержавеющей стали и наружной тканью морского класса «Batyline Crème» Ferrari, а после захода солнца четыре высокомоощных светодиодных подводных фонаря создают эффектное свечение вдоль ватерлинии.

Стандартные характеристики

Построенная с бескомпромиссным вниманием к прочности и акустическому комфорту, эта яхта имеет корпус и надстройку из винилэфирной смолы, связанной с высокоплотным конструкционным пенопластом, сочетание которого обеспечивает выдающуюся жаропрочность и превосходную тепло- и звукоизоляцию, обычно встречающуюся на гораздо больших судах. Фирменные методы Ocean Alexander по снижению вибраций и шума создают множественные слои отражающей, поглощающей и демпфирующей изоляции, дополненные инженерными воздушными карманами и гибкими опорами, что формирует акустический профиль часто в два--десять раз ниже порогов ISO 6954. Система плавающего пола Sylomer, как правило применяемая на судах длиной от 130 футов, входит в стандартную комплектацию для дополнительного звукового комфорта. Стеклопластиковая структура выполнена методом инфузионной ламинации, усилена переборкой на случай столкновения и безрамным остеклением, все внешние фитинги из 316 нержавеющей стали или по спецификациям производителя, а герметичные переборки добавляют тепловую и звуковую изоляцию. Наружная отделка выполнена Alexseal полиуретаном по эпоксидным грунтам для превосходного блеска и сохранения цвета с гарантированным подбором оттенка Alexseal и без необходимости ежегодной полировки — первые три года достаточно мыла и воды. Морские алюминиевые балки проходят через полы, стены и потолки,

образуя жесткий монолитный каркас, который снижает микродвижения и абразивные шумы и позволяет получить одну из самых больших безперебойных стеклянных зон в отрасли; в зонах высоких нагрузок стратегически уложено перекрестно-вязаное направленное углеродное волокно для добавления крутильной жесткости, а стеклопластиковая лестница с тиковыми ступенями связывает кокпит с флайбриджем.

Ниже ватерлинии черная декоративная полоска подчеркивает корпус, внутренние конструкционные элементы которого полностью склеены и защищены тремя слоями грунта Seahawk, плотным эпоксидным барьером и затем тремя слоями самополировочной антикоррозийной краски Seahawk — это стандарт Ocean Alexander, а не опция. Стеклопластиковый бортовой молдинг с нержавеющей ударной пластиной защищает бортик, под бронзовыми патрубками подводной арматуры подразумевается долгий срок службы, а общая защитная схема рассчитана на долговечность и минимальное обслуживание.

Энергетическая установка состоит из двух двигателей Caterpillar® C32 ACERT мощностью 1,925 HP каждый, обеспечивающих приблизительную максимальную скорость 23.5 узла и комфортный крейсер около 20 узлов. Вся трансмиссия — согласованные редукторы, валы, винты, выхлоп, глушители и интеграция — спроектирована по стандартам Ocean Alexander. Проводные дистанционные пульты двигателей подключаются на кормовой палубе и на флайбридже/скайлаунже, а система мониторинга двигателей защищает агрегаты сигнализацией по низкому давлению масла и высокой температуре воды. Двигатели смонтированы на стальных опорах из нержавеющей стали и обслуживаются системой замены моторного масла примерно на 45 галлонов, которая обслуживает как двигатели, так и генераторы, позволяя менять масло в походе — удобство, обычно доступное на гораздо больших яхтах.

Автоматизированные, компьютеризированные вентиляторы Delta T® с регулируемыми частотными приводами обеспечивают интенсивный

воздухообмен; воздуховоды оснащены противопожарными клапанами, связанными с цепями остановки машинного отделения, и любые воздуховоды рядом с жилыми помещениями изолированы и звукоизолированы. Впуск и выпуск защищены водоотделяющими решетками, а вытяжные вентиляторы установлены на надстройке для снижения воздействия брызг и требований по обслуживанию. Система стабилизаторов рассчитана на питание от обоих главных двигателей для отказоустойчивости, а пост управления в скайлаунже интегрирует полную приборную панель двигателя с современными подсвечиваемыми переключателями. Выхлоп выполнен по авиационно-автоклавной технологии из сплавов AL 6XN для твердого покрытия, уникального для Ocean Alexander.

Гидравлическое рулевое управление комплектуется полноинструментальным штурвалом, руль из нержавеющей стали с цинковыми анодами и беспротечными уплотнениями штурвалов для минимизации обслуживания. Винты NiBrAl, спроектированные на компьютере и обработанные на станках, обеспечивают эффективную тягу, а удобство на руле повышает штурвал, обитый Ultraleather в оттенке Fudge в интерьере, и нержавеющий штурвал на флайбридже. Не требующие обслуживания беспротечные уплотнения вала защищают набивки, а валы Aqua 22HS — аустенитный нержавеющий сплав, выбранный за военно-морскую коррозионную стойкость и прочность — завершают малотребовательную к обслуживанию и высокопроизводительную трансмиссию; механические кресла управления Stidd® дополняют командную зону.

Два генератора Kohler® по 55 kW обеспечивают электрическую независимость и идут с двухлетней гарантией; каждый агрегат использует выхлоп типа water drop (Centek, Marine Exhaust Co. или эквивалент), устанавливается на резиновые опоры со звукоизоляционным кожухом и демпфированием вибраций для снижения шума и вибраций на борту.

Якорная оснастка подробно продумана: двойные гидравлические лебедки VWCLP4000 приводят в действие по два плужковых якоря весом 350 lb из каждой стороны борта, каждый комплект сопровождается 300 футами цепи 1/2 in HT и прочными стопорами цепи. Якорная площадка и установки лебедок усилены, интегральный ролик и стопор цепи работают в паре с лебедкой, счетчик цепи контролирует выпуск, а бесконтактная мойка цепи очищает швартов при подъеме. На кокпите в стандарт входят два вертикальных электрических тросахода, которые у других производителей часто являются опцией.

Комфорт на стоянке без движения обеспечивает гидравлическая система стабилизаторов Side Power Vector с площадью лица пера 15 sq. ft., удостоенная награды DAME, с фирменной изогнутой формой и активным предиктивным контролем инерции. Швартовка и маневрирование облегчаются 55 HP носовым и 40 HP кормовым подруливающими устройствами — оборудование поставляется в стандартной комплектации, а не как опция.

Система пресной воды начинается с 2 mm толстой 316 нержавеющей емкости со смотровым стеклом и системой давления Headhunter™, подачи пресной воды к двигателям и генератору, холодные ополосы на носу, корме и лодочной палубе и залив с причала. Два водонагревателя по 40 галлонов с высокоплотной стеклопластиковой изоляцией и двумя высокоэффективными нагревательными элементами ускоряют нагрев примерно на 50 процентов. Топливное хозяйство включает смотровые стекла на каждом баке, 4.5 mm толстые баки из алюминия 5052, испытанные по 33CFR 510(a) с сигнализацией верхнего/нижнего уровня, двойные сепараторы Racor® с Y клапанами и система очистки топлива Gulfcoast™ в стандартной комплектации. Установлены двойные топливные фильтры MTU с удаленной индикацией, заправочные горловины по обеим бортам с отдельной вентиляцией позволяют

заправляться одновременно; система вентиляции и отсеивания рассчитана на удержание всплесков и переливов. Черная вода обрабатывается установкой ECOmar™ производительностью 600 галлонов в сутки. Переливные отверстия увеличенного размера сбрасывают воду за борт, система кингстонов и трюмные насосы используют автоматические и ручные схемы переключения в каждом отсеке, разделенном герметичными переборками, и в каждой трюмной зоне и у каждого насосного узла Rule® установлены сигнализации высокого уровня воды. Машинное отделение устроено для сухого трюма, полностью освещено и оснащено встроенными лестницами из нержавеющей стали там, где это необходимо.

Электроснабжение организовано всесторонне: розетки переменного тока размещены повсеместно, все основные линии AC и DC четко промаркированы. Влажные зоны защищены розетками GFI 110 volt, а уникально для Ocean Alexander, выбранные цепи снабжены «GFI at source» Octoplex автоматами с двойной защитой, при этом полная GFIC защита по судну добавляет дополнительный уровень безопасности. Судно работает от 24 вольтовой сети с изоляторами аккумуляторов двигателя, тяговыми аккумуляторами повышенной мощности, управлением параллелированием батарей и выделенным переключателем сервисной батареи. AGM аккумуляторы рассчитаны на эксплуатацию в диапазоне 40°F–140°F с исключительно низким саморазрядом 1–3%. Система управления Octoplex NMEA 2000 Monitor R — заимствованная из авиационной техники — позволяет дистанционное включение, мониторинг и управление автоматами AC и DC, непрерывно контролирует все источники питания по напряжению, частоте и току и выдаёт визуальные и звуковые тревоги. Улучшенные функции автоматов включают индикацию холостого хода, затемнение и данные по потреблению на настраиваемом сенсорном экране, а также устойчивое к просадкам автоматическое отключение ненужных нагрузок с

сохранением критических потребителей. Octoplex также отображает состояние люков и дверей, уровни баков, состояние трюмов и телеметрию батарей. Штекеры берегового питания аккуратно размещены в транце с кабель мастерами и зарядными устройствами 100 амр для быстрой подзарядки, а комплексная система заземления из медных полос простирается по всей длине корпуса с заземлениями на двигатели, генераторы, металлические сквозные элементы корпуса, фильтры и насосы с проводниками минимумом 8 AWG или эквивалентом.

Системы комфорта включают кондиционирование Dometic® на холодоносителе, рассчитанное на Extreme Tropical Climates с реверсивной функцией до 40°F температуры воды и хладагентом, соответствующим Монреальскому протоколу; машинное отделение имеет собственный выделенный кондиционер. По возможности выходы воздуха интегрированы в индивидуальные потолочные панели для укорочения воздуховодов, что улучшает эффективность охлаждения более чем на 20 процентов и снижает акустику более чем на 7 dB. Освещение выполнено 24 вольтовыми авиационного класса светодиодами, программируемыми по сценам и диммируемыми в стандартной комплектации, с подсветкой удобства и полным международным навигационным светом для глобальной эксплуатации.

Навигационный комплект поставляется в полной стандартной комплектации. Система Garmin 8600 Series Black Box обеспечивает работу двух 24 дюймовых сенсорных дисплеев на нижнем и верхнем постах управления, сопровождается интерфейсом Garmin GRID на кресле руля, радаром Garmin 25 kW open array, автопилотом Garmin GHC20, VHF Garmin с кардридером, эхолотом Garmin black box и AIS Garmin с NMEA GPS. Три морские камеры Garmin — две для контроля машинного отделения и одна для кормовой палубы — повышают ситуационную осведомленность, а приемники TriBand HD7 и DIRECTTV®, компас Ritchie 5 inch и iPad с программным обеспечением Garmin дополняют

навигацию и развлекательную связность.

Системы безопасности и мониторинга расширены пакетом N2KView для безопасности и охраны, который беспроводно передаёт данные Octoplex и навигации на iPad и Android с настраиваемыми страницами и удаленными уведомлениями. Под мониторинг подпадают главные двигатели и генераторы, статус AC, состояние батарейной сети DC, герметичные двери машинного отделения, уровни баков, обнаружение пожара, трюмные сигнализации и датчики внешних дверей — функции предоставляются в стандартной комплектации. Конвертер Atlas 50/60 Hz обеспечивает простую совместимость между 60 Hz американскими и 50 Hz европейскими причальными сетями.

Развлекательные системы интегрированы через сеть Crestron, связывающую iPad mini с полностью программируемой A/V архитектурой и позволяющую управлять из любой каюты или общественной зоны. Главная палуба владельца оснащена 50 дюймовым откидным LED TV с A/V системой и отдельным сабвуфером, кроватью king size с независимыми секциями пружин для него и для неё, снижающими передачу движения, парами тумб с мраморными или гранитными столешницами, туалетным столиком и диваном по борту и скрытым сейфом в шкафу. Рядом расположены гостевой санузел и гардеробная, а широкое изогнутое окно с алюминиевыми балками приносит выдающееся световое решение и виды; шкафы с внутренней отделкой из кедра освещаются автоматически, а полы в ванной владельца с подогревом отделаны мрамором или гранитом. Нижняя камбузная мастерская повторяет этот уровень роскоши с собственным 50 дюймовым LED TV и сабвуфером, кроватью king size с независимыми секциями, гранитными акцентами, плавающим полом Sylomer для дополнительной тишины, обширными местами для хранения и увеличенными окнами с примерно на 28 процентов большим обзором. Скайлаунж предлагает 50 дюймовый LED TV, мокрый бар и винный

холодильник Sub Zero™ за цельной дверью, лодочная палуба имеет выдвижной люк, деревянный ламбрекен и столы из дерева или стеклопластика на выбор, в то время как салон демонстрирует 60 дюймовый TV с Blu ray, богато отделанную мебель, мебельный гарнитур по дизайну Evan K. Marshall, гранитные поверхности у мокрого бара и ТВ шкафа, экран Phantom для защиты от насекомых, расширенное остекление салона, поддерживаемое алюминиевыми балками, и плавающие напольные и настенные решения Sylomer для высочайшей тишины. Холодильники Sub Zero и индивидуальная деревянная отделка пола заменяют ковровое покрытие для изящной и долговечной отделки. Каюты для команды — самые просторные в классе — служат также как прибрежная каюта с отдельным санузлом и удобной зоной для купания или пляжных развлечений без входа в зоны владельца. Область команды включает гардероб с кедровой отделкой и автоматическим освещением, полностью оборудованную миникухню со сливом, микроволновкой, варочной панелью и холодильником/айс мейкером, вместительные боксы под койками, 32 дюймовый LED TV/DVD с спутниковым приемником и капитанскую каюту со столом, iPad, связанный с N2KView для диагностики систем, шкафом во весь рост и кроватью queen с местом для хранения под ней. Нержавеющая верстачная стойка с тисками и инструментальным шкафом Snap on, а также вентилируемый влажный шкаф с отдельным сливом поддерживают серьезные ремонтные работы. Все каюты полностью кондиционируются и покрыты износостойким напольным покрытием Amtico.

Интерьеры отделаны сатиновым верхним слоем и полуматовой мебелью, съемные потолочные панели имеют кант с бриллиантовой огранкой, а пилотская станция по дизайну Evan K. Marshall сочетает дерево и Ultraleather в плавающем дисплейном поде. Нижний фойе и ванные владельца украшены гранитом, вырезанным водоструйной резкой с нержавеющей вставками. Система Ocean Alexander Fresh Air подает

фильтрованный наружный воздух в нижние каюты для улучшения качества воздуха на борту. Система безопасности включает датчики угарного газа и дыма и малошумные вытяжные вентиляторы на независимых выключателях в каждом санузле. Открывающиеся стеклянные иллюминаторы установлены в ванной владельца, каюте владельца и в двухместной каюте; премиальные европейские замки дверей, скрытые петли шкафов, эргономичные матрасы и диваны, коммерческая стирально сушильная машина Energy Star в нижнем фойе, дополнительный холодильник и скрытый морозильный ларь впереди dinette повышают функциональную роскошь. Бортовые каюты имеют бок о бок койки, которые можно сдвинуть вместе в queen, а бюджет на декор мягкой отделки составляет \$80,000. Электроподъемные шторы обслуживают салон, столовую и мастер каюту, USB розетки расположены у нижнего поста и в тумбе у кровати владельца, а увеличенный ящик под передней койкой вмещает сумки для гольфа и другие крупные предметы. Фирменные деревянные полы изготавливаются на заказ в Кентукки с верхним слоем из массива и девятью слоями поперечно склеенной европейской березы для долговечной службы.

Камбуз спроектирован для серьезного использования в море: двери с положительной фиксацией и фирменные выдвижные ящики с защелкой, скрытые петли, гранитные столешницы и гранитный пол, профессиональная мойка Elkay™ с выдвижным краном, вытяжной вентилятор и верхние шкафчики для посуды. Оборудование для готовки и напитков включает 30 inch электрическую варочную панель Thermador™, 30 inch электрическую печь Thermador™, холодильник/морозильник Sub Zero®, льдогенератор Sub Zero®, измельчитель Whirlpool™, 30 inch Viking™ микроволновку с вытяжкой, посудомоечную машину Jenn Air™ и 15 inch мусоросжиматель Whirlpool™. Специальный нержавеющей держатель для кастрюль фиксирует посуду в движении, а фильтр Seagull™ очищает воду до 0.1 микрона с микробиологической эффективностью,

сертифицированной EPA.

Каждый санузел оснащен деревянной мебелью, столешницами из гранита или мрамора с фарфоровыми раковинами и бесшовной стеклопластиковой душевой кабиной с цельностеклянной дверью, спроектированной для устранения проникновения влаги за панели. Кристально прозрачное душевое стекло и фирменные прозрачные водяные полосы создают эстетическую «Crystal Shower» Ocean Alexander, а зеркальные шкафы, отдельные малошумные вытяжки и туалеты Planus™ с системой блокировки слива при заполненных баках предотвращают работу при переполнении; состояние баков и тревоги интегрированы в N2KView. Каюта команды имеет собственный санузел, душ и холодильник. На палубе внешний консольный блок Evan K. Marshall выполнен в контрастной палитре металлического темно серого и серебристого с плавающим дисплейным подом для эргономичного управления, а жесткий верх включает выделенную лестницу из нержавеющей стали для обслуживания навигационной электроники в стандартной комплектации. Поручни — 2 inch эллиптические 316L из нержавеющей стали с 1.5 inch поручнями на флайбридже для удобного хвата, а палубная фурнитура включает 316 нержавеющей кнехты и электрические нержавеющей раздвижные двери с защитным световым занавесом и ножным управлением для бесконтактной эксплуатации. Расположение каб форвард расширяет флайбридж до крупнейших в классе, с сдвинутым вперед постом ради лучшей видимости и пространства для приема гостей. Двойные флагштоки из нержавеющей стали по носу и корме, складная тиковая и нержавеющая лестница для купания, герметичная транцевая дверь в машинное отделение и помещения команды, белые нескользящие покрытия флайбриджа и стеклопластиковая лестница с тиковыми ступенями из кокпита завершают план палубы. Прием пищи на свежем воздухе дополняет 32 inch Electric Chef™ электрический гриль из 316 нержавеющей стали, места для хранения под сиденьями флайбриджа,

высокоглянцевый стол и обилие тика на кормовой палубе, проходы по бушприту и ступени на плавплатформу. Высокие борта с заподлицо установленными палубными светильниками, боковые ворота для посадки в кокпите, утопленная правая бортовая лестница с тиковыми ступенями с логотипом Ocean Alexander, носовой солярий и сиденья с тиковой настилкой, скрытые всплывающие светильники и стол хай лоу, превращающийся в солярий, обеспечивают комфорт и функциональность, а внешние динамики позволяют стримить аудио. Внешние багажные отделения флайбриджа увеличены примерно на 54 процента там, где это возможно, добавлены дополнительные шкафчики, предусмотрены специальные отсеки для фендера на носу, в цепочном ящике и лазерете. Съёмные внешние потолочные панели с кантами с бриллиантовой огранкой упрощают доступ к электронике и системам; тень обеспечивают ручные тенты для носа и флайбриджа на нержавеющей стойках с морским текстилем Batyline «Crème» (носовой тент из сетки Ferrari) с возможностью хранения стоек. Утонченная отделка потолка кормовой палубы, нержавеющие ворота в транце для безопасности детей и животных, 32 inch откидной TV/DVD с спутником на флайбридже/заднем скайлаунже и 40 inch откидной TV/DVD с спутником на кормовой палубе, каждый в паре с дополнительными внешними динамиками и Bluetooth стримингом, завершает предложения по развлечениям и отдыху на борту.

КОНТАКТЫ

Shestakov Yacht Sales — это брокерская компания, специализирующаяся на продаже и обслуживании яхт по всему миру. Компания предлагает услуги по покупке и продаже как новых, так и подержанных моторных яхт, парусных судов и роскошных супер и мега яхт. Они также предоставляют услуги по регистрации яхт, страхованию, техническому обслуживанию, подбору экипажа и организации чартеров в США, Канаде, Латинской Америке, Карибском бассейне, в Европе и на Багамах.

Основатель и ведущий брокер компании — Андрей Шестаков, лицензированный и сертифицированный специалист с обширным опытом в области морской инженерии и судостроения.

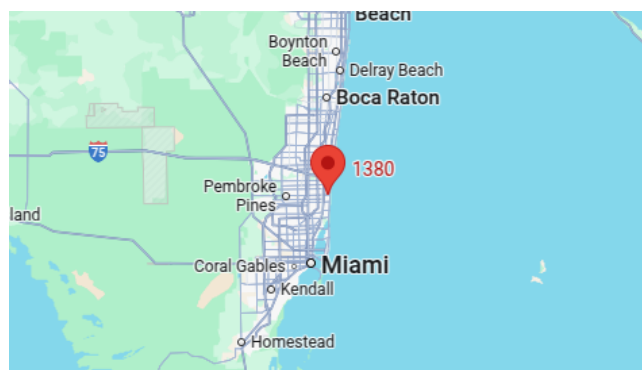
Компания имеет широкую сеть партнерств с крупными производителями яхт по всему миру и предоставляет услуги на нескольких языках, включая Русский, Украинский, Испанский и Английский. Офис компании расположен в Дания-Бич, штат Флорида, США.

Для получения дополнительной информации и просмотра доступных яхт вы можете посетить официальный сайт компании: <https://shestakovyachtsales.com/ru>

Контактная информация

Телефон: +1(954)274-4435 +7(918)465-66-44 **Email:** andrey@shestakovyachtsales.com

Адрес



1380 Weeping Willow Way, Hollywood,
Florida 33019