

DANIELLE - HATTERAS



Производитель: [Hatteras](#)

Длина по КВЛ: 100' 0" (30.48 m)

Год постройки: 2005

Ширина: 22' 0" (6.83 m)

Модель: N/A

Макс. осадка: 20' 6" (6.25 m)

Цена: \$3,999,000 USD Может измениться.

Крейсерская скорость: 20 Knots (23.02 MPH)

[Полное описание смотрите на нашем сайте](#)

Локация: Palm Beach, United States

Макс. скорость: 22 Knots (25.32 MPH)

ОГЛАВЛЕНИЕ

ОПИСАНИЕ	3
СПЕЦИФИКАЦИИ	5
Основная информация	5
Размеры	5
Скорость, емкости и водоизмещение	6
Размещение	6
Корпус и палуба	6
Двигатели	7
ГАЛЕРЕЯ	8
ДЕТАЛЬНОЕ ОПИСАНИЕ	18
КОНТАКТЫ	29

ОПИСАНИЕ

Редкая возможность стать владельцем глубоко персонализированной Elite Series 100' Hatteras, DANIELLE предстаёт, возможно, как самая индивидуальная и утончённая 100 foot Hatteras, доступная на рынке. Созданная для изящных линий, комфортной жизни и достойной динамики, она объединяет мастерски выполненные отделки с продуманной, удобной планировкой. Эта моторная яхта с поднятой рулевой рубкой и флайбриджем готова к немедленной эксплуатации и производит впечатление с любого ракурса.

Внутри изысканный интерьер купается в тёплом свете сатинированной вишнёвой столярки, дополненной богатыми акцентами из гранита и honey оупх, которые придают шарм каждому салону и переходу. Отсеки для хранения грамотно спроектированы для дальних плаваний по открытой воде, а каждая отделка и соединение материалов отражают спокойную роскошь и качество постройки, соответствующие премиальному круизеру.

Размещение гостей одновременно роскошно и практично: пяти каютная конфигурация позволяет с комфортом разместить до десяти гостей. Помещения для экипажа просторны и гибки, размещая от четырёх до шести членов экипажа благодаря многофункциональной столовой экипажа, которую легко трансформировать, обеспечивая профессиональное обслуживание и эффективную работу на дальних переходах.

На DANIELLE развлечения организованы с лёгкостью. Просторный салон плавно переходит в гостеприимную столовую, обрамлённую увеличенными окнами, которые наполняют интерьер естественным светом и открывают панорамные морские виды. Флайбридж выступает социальной центральной зоной, оснащённый Jacuzzi, мокрым баром и

мягкими диванами, в то время как кормовая палуба приглашает к обедам на свежем воздухе и непринуждённым беседам — идеальные места как для торжеств, так и для спокойных дней в море.

Кухня выполнена безупречно, предлагая обширную рабочую зону и изящные каменные поверхности, где форма гармонично сочетается с функцией при подготовке как интимных ужинов, так и более масштабных приёмов. Это удобный для шеф-повара центр, рассчитанный на интенсивную работу и при этом сохраняющий впечатляющую эстетику.

Капитальный рефит, выполненный в 2023 и 2024 годах, поднимает DANIELLE выше аналогов. Яхта получила полную окраску, выполненную Jarrett Bay, и полный капитальный ремонт обоих главных двигателей, которые сейчас показывают примерно 387 часов наработки. Новые мягкие элементы интерьера, обновлённая обивка и подушки, модернизированное LED-освещение и потолочные обшивки, а также новая тиковая палуба на корме вернули яхте современный лоск. Пройдены обновления ходовых палуб, флайбриджа и участков с противоскользящим покрытием, модернизирована бытовая техника, а также обеспечена бесшовная связь через Starlink в сочетании с Apple TV and Music.

DANIELLE представляет собой выдающуюся возможность стать владельцем полностью настроенной и тщательно обслуживаемой Hatteras superyacht — элегантной моторной яхты с флайбриджем, созданной для стильных приёмов, роскошных переходов и надёжных приключений в открытом море.

СПЕЦИФИКАЦИИ

Основная информация

Категория:

Моторные яхты

Год постройки:

2005

Подкатегория:

Моторная яхта

Страна:

United States

Модельный год:

2005

Размеры

Длина:

100' 0" (30.48 m)

Макс. осадка:

20' 6" (6.25 m)

Ширина:

22' 0" (6.83 m)

Скорость, емкости и водоизмещение

Крейсерская скорость:
20 Knots (23.02 MPH)

Запас воды:
840 Gallons

Макс. скорость:
22 Knots (25.32 MPH)

Запас топлива:
5125 Gallons

Водоизмещение:
199 Pounds

Размещение

Санузлы всего:
5

Корпус и палуба

Материал корпуса:
Fiberglass and Plastic Yachts

Проект корпуса:
N/A

Материал палубы:
Fiberglass

Интерьер:
Hatteras

Конфигурация корпуса:
Full Displacement

Двигатели

Двигатели:

2

Тип двигателя:

Inboard

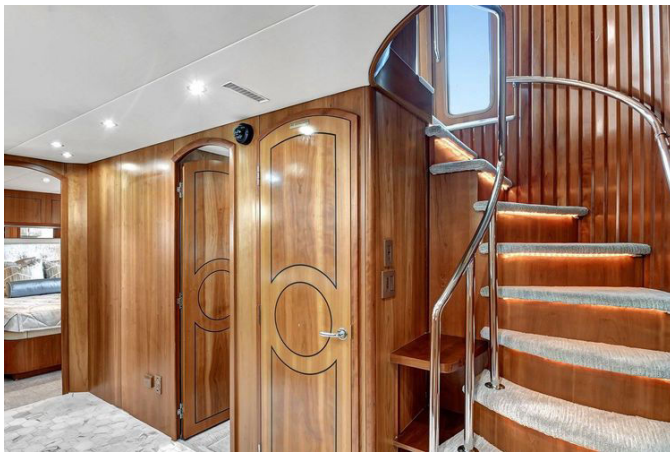
Производитель:

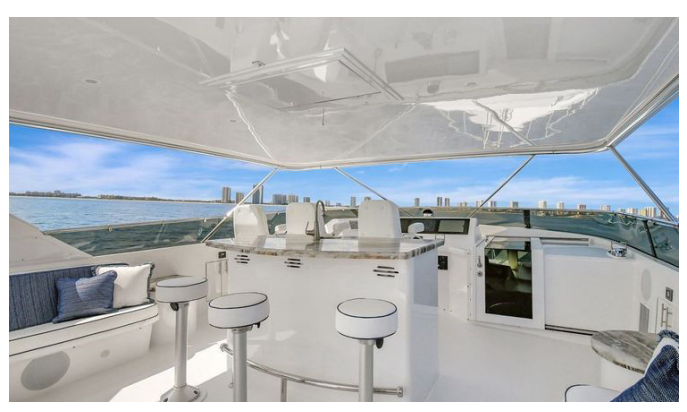
MTU

Тип топлива:

Diesel

ГАЛЕРЕЯ







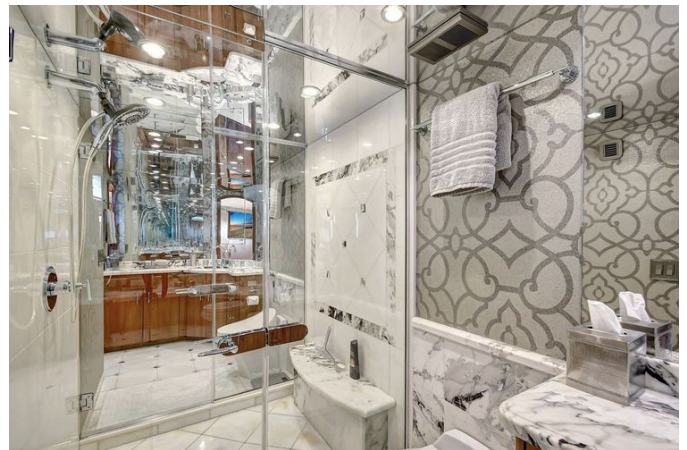














ДЕТАЛЬНОЕ ОПИСАНИЕ

Размеры

Это судно производит внушительное впечатление на воде: общая длина сто футов ноль ноль дюймов, мидельшпангоут по форме двадцать два фута и загруженная осадка шесть целых пять десятых фута, что в метрической системе составляет 30.48 метра на 6.71 метра на 1.98 метра. Водоизмещение по регистру — 184 регистровых тонны при массе двести семьдесят тысяч фунтов, что подчеркивает истинный статус суперяхты с уверенностью в мореходности. Запас топлива щедрый — 5,125 американских галлонов (19,400 литров), дополненный восьмьюстами сорока американскими галлонами (3,179 литров) пресной воды. Системы для сточных вод также мощные: 440 американских галлонов (1,666 литров) черной воды и по 110 американских галлонов (416 литров) для смазочного масла и отработанного масла. Характеристики движения продуманы и эффективны: максимальная скорость 22.0 узла при 2,300 об/мин с расходом топлива на двигатель 98 при полной нагрузке; оптимальный крейсер — 20.0 узла при 1,800 об/мин с расходом топлива на двигатель 48 при нагрузке 62 процентов; экономичная зона — 12.1 узла при 1,200 об/мин и 25 процентах нагрузки с расходом на двигатель 11.5. В итоге судно предлагает разнообразные профили работы, органично сочетая скорость, комфорт и экономичность.

Машинное оборудование

Силовая установка представлена двумя шестнадцатцилиндровыми V образными дизельными главными двигателями 16V 2000, каждый мощностью 1,800 л.с., с портовым серийным номером 536 200 2713 и правым серийным номером 536 200 2715. В 2023 году портовый

двигатель прошел 618 часов SMO, правый — 617 часов SMO, а суммарные часы работы двигателей составляют 7,258 по состоянию на 23 октября 2025 года. Машинное отделение оснащено чистым светодиодным освещением и свежей покраской. Мощность передается через редукторы ZF 2565 с передаточным числом 2792:1 на валы диаметром 4'5" с семиллопастными пропеллерами Nibral, обеспечивая плавную и эффективную тягу. Электроэнергию вырабатывают два генератора по 45 кВт, портовый серийный номер G030526476 и правый серийный номер G030526475, с наработкой 2,894 и 2,495 часов соответственно по состоянию на 23 октября 2025 года, при подключении к береговой сети через две стоамперные линии. Аккумуляторный комплекс включает архитектуру 12 и 24 вольт с зарядными устройствами, кормовая береговая подача поддерживается двумя новыми кабелями длиной семьдесят футов, двумя новыми профессиональными зарядными устройствами модели 2480, двумя трансформаторами берегового питания и аккумуляторами типа 8D, выделенными для главных двигателей и генераторов. Климат контроль мощный и тихий благодаря трем компрессорам кондиционирования, каждый рассчитан на 72,000 BTU (шесть тонн), работающим на 120/240 вольт 60 Гц и управляемым с распределителя в зоне экипажа. Независимость пресной воды обеспечивает опреснительная установка производительностью 1,500 галлонов в сутки с новыми мембранами, включая новую установку производительностью 1500 gpd. Комфорт хода поддерживают активные стабилизаторы с лапами площадью шестнадцать квадратных футов размером 34" x 62", а также дистанционный контроллер яхты. Чистота воды обеспечивается системой полировки ZTC 11. Маневрирование упрощено за счет гидравлического носового тягача, интегрированного с навигационной системой, и дополнительного тягача мощностью 65 л.с. с пятиплоскостными винтами. Рулевое управление гидравлическое, а топливо защищено системами сепарации и фильтрации. Обращение с

черными водами осуществляется системой очистки сточных вод производительностью 200 GPD; подача пресной воды создается двумя насосами; горячая бытовая вода обеспечивается двумя бойлерами. В перечне оборудования также — система очистки чиллера, воздушный компрессор, отбора мощности от обоих главных двигателей, система перекачки топлива и система мониторинга танков.

Связь, навигация и развлекательные системы

Бортовая связь современна и бесшовна: спутниковая широкополосная связь, спутниковое телевидение и агрегация сотовой связи обеспечивают постоянное подключение в любой точке мира. В рулевой рубке навигация базируется на трех семнадцатидюймовых радар-плоттерах со скоростью и глубиной, пятидюймовом магнитном компасе, автопилоте и двенадцатидюймовом GPS с показаниями ветра и скорости.

Интегрированные мониторы обеспечивают обзор основных параметров судна, десять камер видеонаблюдения контролируют палубные зоны, а контроллеры стабилизаторов сглаживают качку. Дополнительные элементы рулевой рубки включают прибор ночного видения, три воздушных сигнала, аудиосистему на рулевой, переключатели перекачки топлива, управление якорной лебедкой, новый потолок с обновленной обивкой, AIS-транзьюсер, два радиоприемопередатчика VHF управления, несколько пультов поиска и спасения и аварийные элементы управления двигателями на панели. На флайбридже у штурвала установлены три девятнадцатидюймовых дисплея радар/плоттер/глубина/скорость, пятидюймовый компас, автопилот и VHF, что обеспечивает уверенное управление. Флайбридж также оснащен двумя пультами на крылах, тремя капитанскими креслами, потоковым телевидением и музыкальными сервисами через спутниковую широкополосную связь, планшетными контроллерами, выдвижным

тридцатидюймовым телевизором в потолке и отдельной системой кондиционирования для флайбриджа. Развлечения пронизывают всю яхту: HD экраны и стриминговые приставки во всех помещениях, комплексная многокомнатная аудиосистема и новая акустика наполняют каждый уголок богатым и чистым звучанием.

Кухня и прачечное оборудование

Главная кухня спроектирована для кулинарного удобства: пятиточечная варочная поверхность сочетается с конвекционной печью размером тридцать дюймов на двадцать дюймов, а хранение холодных продуктов обеспечивают два больших холодильных агрегата, каждый с двумя морозильными камерами. Уборка после сервировки проста благодаря посудомоечной машине, а льдогенератор обеспечивает подачу льда. Большая мойка диаметром двадцать семь дюймов фиксирует обширную рабочую зону. Продуманные дополнения включают измельчитель мусора и новый виниловый пол. Центральный остров размером тридцать два дюйма на восемьдесят семь дюймов предлагает четыре выдвижных ящика и четыре шкафа внизу, с дополнительными шкафами сверху, а четыре большие иллюминатора по левому и правому борту наполняют пространство светом. Новые потолки с LED подсветкой освещают атмосферу, а просторная L образная обеденная зона длиной сто десять дюймов с табличкой семьдесят три на сорок пять дюймов приглашает к неспешным встречам. Каюта экипажа и столовая функциональны: скамья на четверых превращается в койку, образуя третью каюту экипажа, имеется тридцатидюймовый телевизор, холодильник, микроволновая печь, мойка и большой морозильник размером тридцать три на двадцать пять на двадцать один дюйм. Прачечная полностью обновлена: новый высококлассный комплект стиральной машины и сушилки в нижнем коридоре гостевой зоны как основной набор и новый

комплект стиральной машины и сушилки в коридоре экипажа для бесперебойной эксплуатации.

Тендеры и развлечения на воде

Два гидроцикла, исключенные из продажи, дополняют водные развлечения для гостей, предпочитающих активный досуг на якорю.

Палубное оборудование

Флайбридж превращен в частный курорт: его венчает цельный жесткий тент с интегрированным освещением и выдвижным сорокадюймовым телевизором. Комфорт и управление обеспечены двумя блоками кондиционирования, фибerglassовыми нескользящими палубами и тремя регулируемыми капитанскими креслами, обслуживающими полный пост управления с кроулами на крыльях за евростилевым плексигласовым ветровым щитком. Гости размещаются на двух L образных диванах по левому и правому борту с индивидуальными подушками, обслуживаемыми двумя треугольными столами с гранитной столешницей диаметром тридцать дюймов на нержавеющей пента пьедесталах. Встроенный холодильник и вместительные шкафы обеспечивают хранение, центр барной стойки демонстрирует гранитную столешницу шестьдесят шесть на сорок четыре дюйма с мойкой и видимым льдогенератором. Настраиваемое верхнее освещение создает нужную атмосферу, три стула из нержавеющей стали со спинками и подножками приглашают компанию, а гидромассажная ванна с новой мягкой чехловой крышкой и просторные лежаки с новыми холщовыми подушками манят под индивидуальным солнцезащитным навесом с карбонными опорами. Поручни безопасности из нержавеющей стали обрамляют палубу, есть ступени вперед и вниз к нижней палубе, а гриль

готов к неспешным вечерним встречам. Корма тоже располагает к общению: встроенная скамья на четверых с местом для хранения и новыми обитыми подушками, два тиковых кресла с холщовыми подушками, раздвижная дверь в салон, обрамленная тремя окнами в пол, и четыре боковые трапа на кормовой палубе и по миделю по левому и правому борту. Тиковые настилы задают тон, дополняемые лестницей из нержавеющей стали на флайбридж, парой отдельных тиковых столов на корме с лавкой на четыре человека, кокпитным тиковым полом в елочном рисунке с двумя индивидуально лакированными креслами и подушками. Фибerglassовая купальная платформа имеет нескользящую поверхность и ограждения из нержавеющей стали, с тиковыми ступенями к тиковому швартовному доку и плавательной платформе. Индивидуальные встроенные шкафы по левому и правому борту удовлетворяют сервисные потребности, поддерживаемые холодильником со стеклянной дверцей, индивидуальной системой кондиционирования кормовой палубы, дверями крыльями к бортовым проходам и выдвигаемым потолочным блоком для телевизора с сорокадюймовым экраном. Помимо зон для отдыха, оборудование включает низкопрофильный кран давитоподъемник грузоподъемностью 2,500 фунтов, якорную лебедку модели 6000 на носу с трехстами футами цепи G4, две швартовные лебедки модели 3500 на корме, два спасательных плота на шесть человек, одиннадцать подводных светодиодных огней, морскую лестницу, систему промывки якоря, затемнение и герметизацию окон по всему судну, носовую зону с сиденьем и солярным матом, перила, ступени и защитные чехлы, а также восьмиступенчатую карбоновую трап лестницу с тиковыми ступенями.

Оборудование безопасности и пожаротушения

Ситуационная осведомленность полная: система видеонаблюдения из

десяти камер, прибор ночного видения, три воздушных сигнала и интеграция навигационных и осветительных систем. Пожарная защита базируется на стационарной установке подавления типа FM 200, поддерживаемой двенадцатью огнетушителями и интегрированной корабельной системой сигнализации. Средства спасения включают два спасательных плота, одно спасательное кольцо, один аварийный радиобуй EPIRB, сигнальные ракеты и набор первой помощи.

Размещение

Главный салон оформлен роскошной вишневой столяркой с сатиновым финишем, изящными радиусными шкафами и инкрустациями. Индивидуальный четырехместный диван гармонирует с L образным креслом и одним торцевым столиком между ними, все это расположено на новом индивидуальном ковровом покрытии. Развлечения проявляются мгновенно благодаря выдвижному телевизору размером пятьдесят пять дюймов, установленному за барной зоной, со стриминговой передачей через спутниковую широкополосную связь. Бар сияет подсвеченными онкс и мраморными столешницами с онксовой мойкой, у него три индивидуальных бочкообразных кресла, а рядом готовы четыре обеденных стула. На передней переборке размещены картины Нью Йорка над буфетными шкафами с вишневыми столешницами и местом для хранения внизу. Обеденная зона грациозно отделена от салона двумя вишневыми колоннами под зеркальным софитом с LED подсветкой. Жалюзи, новый мягкий потолок и новое индивидуальное ковровое покрытие задают тон вокруг круглого обеденного стола диаметром семьдесят два дюйма с четырьмя бочкообразными креслами, сверкающей люстрой и полукруглыми буфетами с двенадцатью дверцами. Передняя переборка предлагает шкаф для хранения с двумя настенными бра, а коридор по левому борту

ведет в межпалубные помещения. Полноразмерный дневной санузел оснащен индивидуальной мраморной столешницей, зеркалом сорок четыре дюйма, туалетом Headhunter и системами кондиционирования и вентиляции. Главный фойе по правому борту имеет стеклянные двери во всю высоту, полноразмерный шкаф, лестницу в рулевую рубку и просторный доступный отсек для аудио видео и хранения. В рулевой рубке L образный кожаный диван обращен к индивидуальному глянцевому столу на нержавеющей пьедестале, с картографическим столом и ящиком, индивидуальным вишневым полом с росписью розой ветров и ступенями вверх на флайбридж. Мастер каюта владельца сосредоточена вокруг кровати размером семьдесят шесть на семьдесят два дюйма под декоративным обитым изголовьем в окружении зеркал и индивидуального потолочного софита с LED подсветкой. По обе стороны — тумбочки с декоративными лампами, комоды слева и справа, встроенный письменный стол и кресло, платяные шкафы с кедровой облицовкой, телевизор пятьдесят дюймов и три овальных иллюминатора двадцать девять на двадцать один дюйм с каждой стороны. Двери по бокам придают величия, а новое ковровое покрытие завершает уединенное пространство. Главная ванная — это настоящий спа: вишневая мебель «его и ее», мраморная тумба, две декоративные раковины с серебряной фурнитурой и просторный входной мраморный душ, огражденный стеклом пятьдесят пять на сорок восемь дюймов с индивидуальной фурнитурой и мраморной скамьей. Зеркальные аптечки, потолочное зеркало, новые декоративные покрытия стен и две санузловые установки подчеркивают роскошь. Гостевые помещения щедры: четыре гостевые каюты, четыре гостевых санузла и один дневной санузел. Передняя VIP каюта предлагает кровать размера «куин» с индивидуальным покрывалом и наволочками, место для хранения снизу, обитое изголовье, кедровый платяной шкаф, потолочное LED освещение с новым потолком, декоративные лампы по левому и правому борту,

телевизор сорок дюймов, новый ковер и частную пониженную ванную с онкс тумбами и фартуком и просторным душем с безрамной дверью и мраморным полом. Каюты с кормовыми кроватями «куин» по левому и правому борту предлагают утонченное удобство: правый борт с кроватью «куин», левый борт трансформируется между «куин» и двумя односпальными койками. В каждой — тридцатидюймовый телевизор, индивидуальное покрывало, наволочки и подушки, обитое изголовье, два встроенных тумбочки, встроенные комоды, шторы и жалюзи, а также кедровые платяные шкафы. Ванная комнаты на правом борту дополнена душем с ванной и гидромассажными форсунками, а ванная на левом борту оснащена мраморной столешницей, круглым душем и гранитно онксным полом, все с индивидуальными покрытиями стен и современными туалетами. Пятая гостевая каюта по центру имеет двухъярусные односпальные койки, расположенные перпендикулярно, с выдвижными ящиками, кедровым платяным шкафом, шторами с жалюзи и общей гостевой ванной. Нижний коридор сияет новым потолком и LED освещением, индивидуальным мраморным полом, новой встраиваемой стиральной машиной и сушилкой и продуманными местами для хранения. Помещения экипажа функциональны и комфортны: капитанская каюта по правому борту предлагает двуспальную койку, выдвижные ящики для хранения, вишневые переборки, кедровый шкаф и иллюминатор; каюта экипажа содержит верхнюю и нижнюю койки и собственный санузел; а салон экипажа включает льдогенератор, холодильник и девятнадцатидюймовый LCD телевизор, с дополнительной койкой, образуемой при электрическом опускании стола.

Модернизации

В мае 2025 года рулевая рубка была тщательно обновлена: тиковый пол

был отшлифован и повторно покрыт лаком, шкафы и отделка отшлифованы и обновлены до теплого блеска. В период 2024–2023 годов проведен масштабный рефит: яхта полностью перекрашена профессиональной верфью и выполнены капитальные переборки двигателей (наработки: портовый двигатель 618 часов SMO в 2023 году; правый двигатель 617 часов SMO в 2023 году; суммарные часы работы двигателей 7,258 по состоянию на 23 октября 2025 года). По всему судну добавлены новые мягкие интерьерные материалы, обновлена обивка и подушки; модернизировано LED освещение и бытовая техника; на кормовой палубе уложен новый тик; обновлены нескользящие покрытия на проходах, флайбридже и носовой части; установлен новый потолок. В 2024 году яхта снова полностью перекрашена и получила свежее антикоррозионное покрытие днища; установлено новое многоцветное LED освещение по внешним пространствам; перекрашены ниши для хранения и трюмы; установлены новые опреснительные установки; встроена новая система полировки воды; заменены столешницы на корме; заменены все гидравлические рукава; обновлена мебель в салоне; произведена полная замена мягкой мебели внутри и снаружи; применено новое антисамосрастание для компрессоров кондиционирования; установлен новый ветровой щиток; полностью восстановлена и изолирована система кондиционирования; заменен главный гидравлический насос и распределители; заменены все внешние подушки и защитные чехлы; обновлены насосы и клапаны в джакузи; выполнен капитальный ремонт крана на мостике; установлены новые подводные фонари; установлена новая подводная камера; введен в эксплуатацию новый портативный пульт управления для двигателей, трансмиссий и тягача; установлены восемь новых картплоттеров; заменены радары дальнего и ближнего радиуса действия; обновлены контроллеры автопилота; введена новая система мониторинга судна и DVR для камер; проведена полная замена акустики по всему судну;

заменены сальники и шаровые клапаны в горловинах; установлена новая карбоновая трап лестница; заменены панели жесткого тента для кормовой и боковой навесных частей; заменено множество вспомогательных шлангов в трюмах; установлены новые подшипники гребных валов; заменены уплотнения вала руля; заменены цинковые аноды; установлены новые датчики уровней для системы мониторинга; заменены все датчики дыма и углекислого газа. В 2023 году модернизации продолжались: в июне установлено новое LED освещение; в феврале оба двигателя прошли 387 часов SMOH; по всему судну уложен новый ковер с водонепроницаемой подложкой примерно за \$33,000; обновлена транцевая зона, включая дверцу и рамку моторного отсека; в январе установлены новые внешние подушки и чехлы. В 2022 году палубы были полностью обновлены с полным нанесением нескользящего покрытия примерно за \$43,000 в декабре; трансформатор берегового питания был восстановлен в декабре; в ноябре добавлены два новых кабеля берегового питания по сто ампер; топливные танки полностью очищены в июле; двигатели и трансмиссии полностью перекрашены в июне.

КОНТАКТЫ

Shestakov Yacht Sales — это брокерская компания, специализирующаяся на продаже и обслуживании яхт по всему миру. Компания предлагает услуги по покупке и продаже как новых, так и подержанных моторных яхт, парусных судов и роскошных супер и мега яхт. Они также предоставляют услуги по регистрации яхт, страхованию, техническому обслуживанию, подбору экипажа и организации чартеров в США, Канаде, Латинской Америке, Карибском бассейне, в Европе и на Багамах.

Основатель и ведущий брокер компании — Андрей Шестаков, лицензированный и сертифицированный специалист с обширным опытом в области морской инженерии и судостроения.

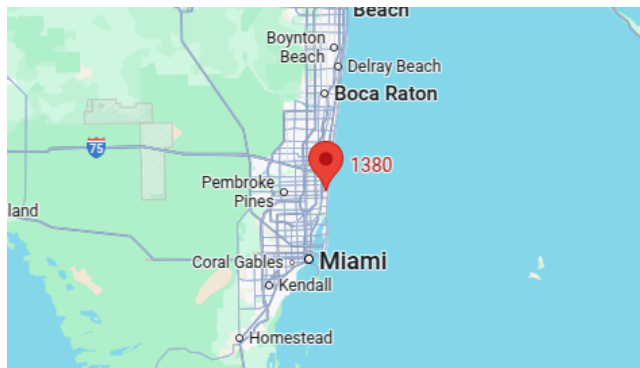
Компания имеет широкую сеть партнерств с крупными производителями яхт по всему миру и предоставляет услуги на нескольких языках, включая Русский, Украинский, Испанский и Английский. Офис компании расположен в Дания-Бич, штат Флорида, США.

Для получения дополнительной информации и просмотра доступных яхт вы можете посетить официальный сайт компании: <https://shestakovyachtsales.com/ru>

Контактная информация

Телефон: +1(954)274-4435 +7(918)465-66-44 **Email:** andrey@shestakovyachtsales.com

Адрес



1380 Weeping Willow Way, Hollywood,
Florida 33019