

## NUMARINE 30XP - NUMARINE



**Производитель:** [Numarine](#)

**Длина по КВЛ:** 101' 0" (30.78 m)

**Год постройки:** 2026

**Ширина:** 24' 0" (7.49 m)

**Модель:** 30XP

**Макс. осадка:** 20' 6" (6.25 m)

**Цена:** \$13,867,272.06 USD Может измениться.

**Крейсерская скорость:** 12 Knots (13.81 MPH)

[Полное описание смотрите на нашем сайте](#)

**Локация:** Istanbul, Turkey

**Макс. скорость:** 13 Knots (14.96 MPH)

# ОГЛАВЛЕНИЕ

---

<b>ОПИСАНИЕ .....</b>	<b>3</b>
<b>СПЕЦИФИКАЦИИ .....</b>	<b>5</b>
Основная информация .....	5
Размеры .....	5
Скорость, емкости и водоизмещение .....	5
Размещение .....	5
Корпус и палуба .....	6
Двигатели .....	6
<b>ГАЛЕРЕЯ .....</b>	<b>7</b>
<b>ДЕТАЛЬНОЕ ОПИСАНИЕ .....</b>	<b>22</b>
<b>КОНТАКТЫ .....</b>	<b>27</b>

## ОПИСАНИЕ

Совершенно новая 30XP — последний этап развития прославленной экспедиционной серии XP от Numarine и первая модель в линейке с дизель-электрической гибридной силовой установкой. Корпус №5 готов к немедленной передаче и в настоящий момент курсирует по западному Средиземноморью, ожидая владельца, который требует выдающегося запаса хода, экономичности и изысканного комфорта на борту.

Дебютная 30XP, MINELLA (корпус №1), блестяще представила модель на Cannes Yachting Festival и Monaco Yacht Show в сентябре 2024 года и получила широкую похвалу критики. Фотографии MINELLA наглядно демонстрируют искусное использование внутреннего объёма — от обширного пляжного клуба до рецессированной «балконной палубы» в корме главной палубы, тянущейся к верхней палубе, создавая ощущение присутствия и удобств, присущих гораздо большей суперяхте.

Особая архитектурная черта — планировка флайбриджа, обеспечивающая плавную связь между носовым лаунжем и традиционным солярием через портовый проход. Такая непрерывная циркуляция улучшает жизнь в плавании и превращает время на якоре в расслабленный курортный опыт.

30XP занимает идеальную нишу между популярной 26XP и более крупными экспедиционными яхтами с стальным корпусом — 32XP и 37XP. Модель органично объединяет возможности «go-anywhere» с уровнем утончённости и современными удобствами, характерными для суперяхт. Силуэт модели легко узнаваем — большой пляжный клуб с откидными террасами по правому и левому борту, опция мастер-сьюта на главной палубе с частным балконом и панорамным остеклением в пол. Наружная жизнь — в центре концепции: цепочка привлекательных зон отдыха включает кормовой пляжный клуб, поднятую транцевую платформу,

залитую солнцем зону на флайбридже и просторный носовой лаунж. Широкие, плавно изогнутые окна в главном салоне, мастер-каюте и гостевых каютах нижней палубы наполняют интерьер естественным светом, сохраняя постоянную связь с морем.

Уже доказавшая свою актуальность на рынке — три единицы 30XP проданы — эта яхта задаёт тон следующему поколению современных экспедиционных суперяхт.

# СПЕЦИФИКАЦИИ

## Основная информация

**Модельный год:**  
2026

**Страна:**  
Turkey

**Год постройки:**  
2026

## Размеры

**Длина:**  
101' 0" (30.78 m)

**Макс. осадка:**  
20' 6" (6.25 m)

**Ширина:**  
24' 0" (7.49 m)

## Скорость, емкости и водоизмещение

**Крейсерская скорость:**  
12 Knots (13.81 MPH)

**Запас воды:**  
660 Gallons

**Макс. скорость:**  
13 Knots (14.96 MPH)

**Запас топлива:**  
4887 Gallons

## Размещение

**Санузлы всего:**  
6

**Каюты экипажа:**  
3

## Корпус и палуба

---

**Материал корпуса:**

Fiberglass and Plastic Yachts

**Проект корпуса:**

Can Yalman

**Материал палубы:**

GRP

**Интерьер:**

N/A

**Конфигурация корпуса:**

Full Displacement

## Двигатели

---

**Двигатели:**

2

**Тип двигателя:**

Inboard

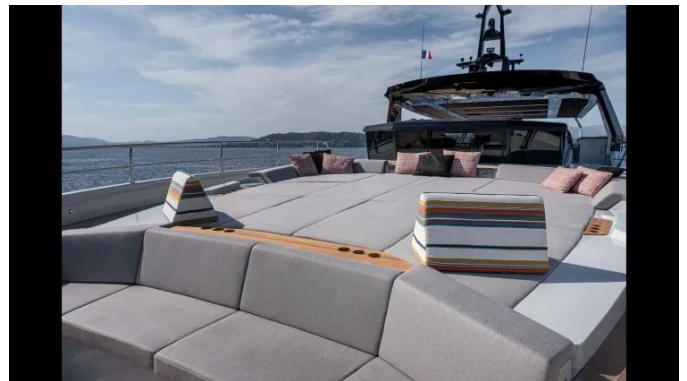
**Производитель:**

MAN

**Тип топлива:**

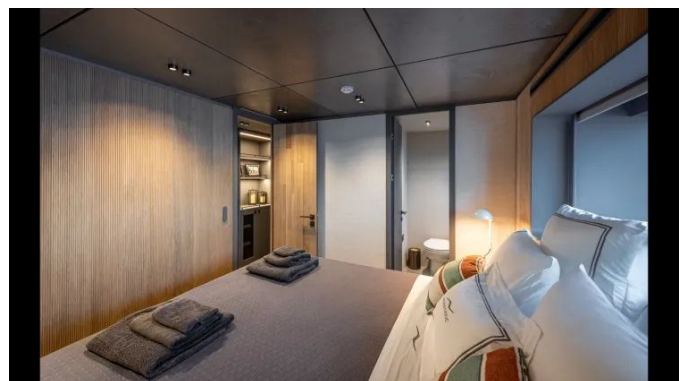
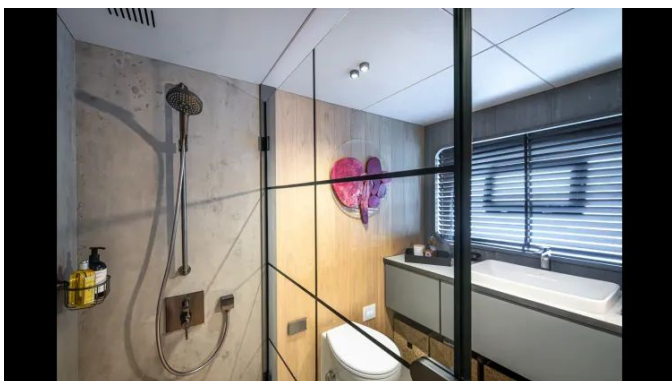
Diesel

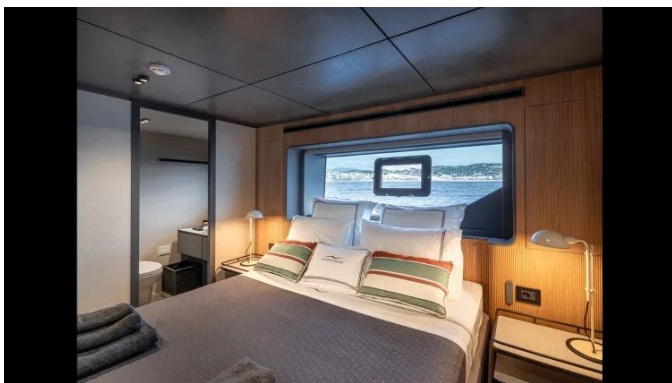
# ГАЛЕРЕЯ



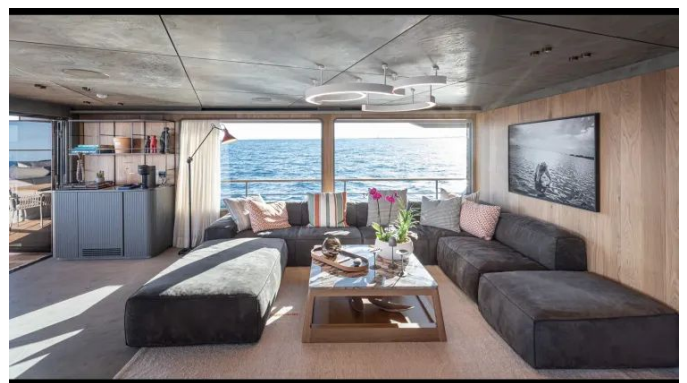


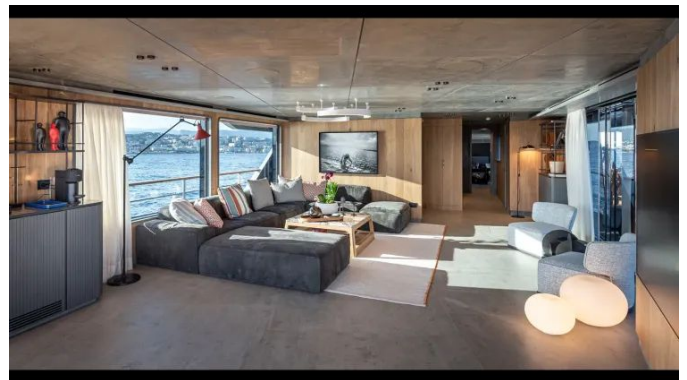




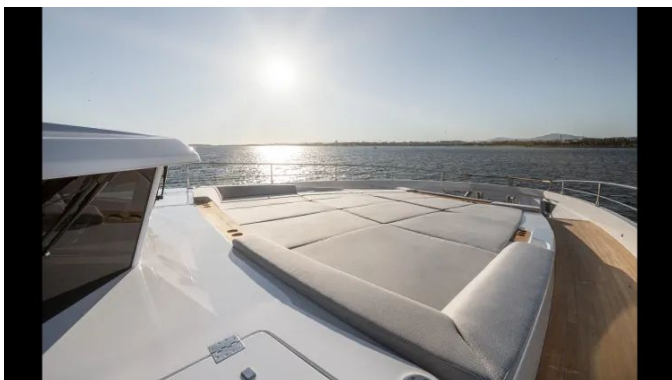




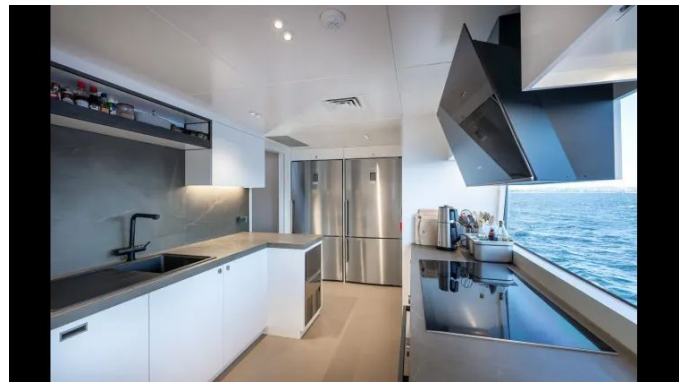
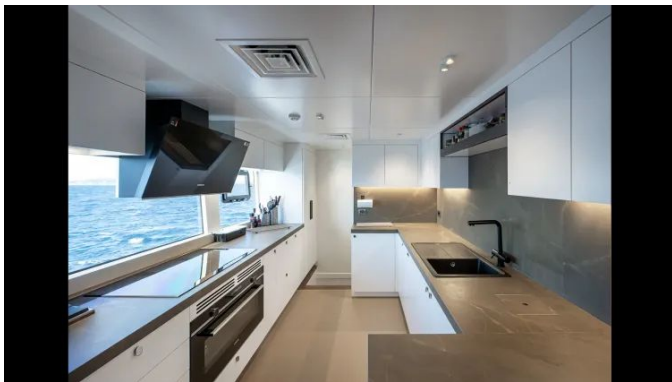


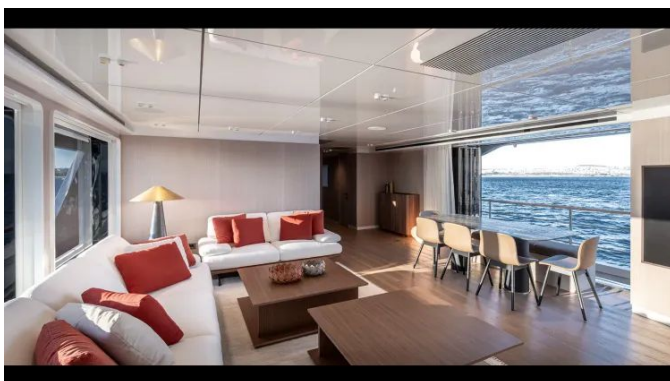
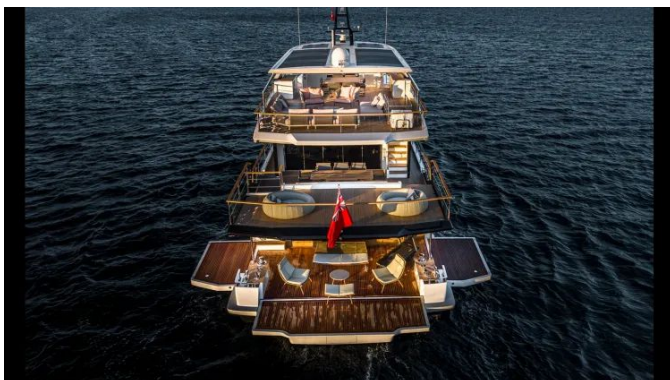


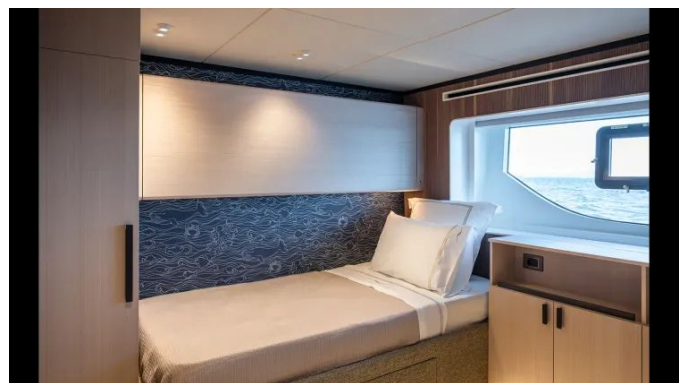
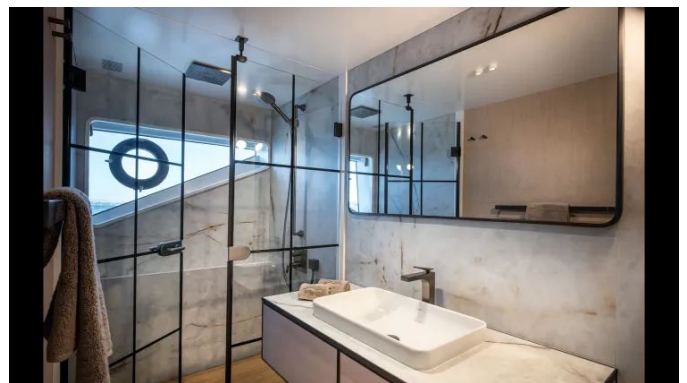
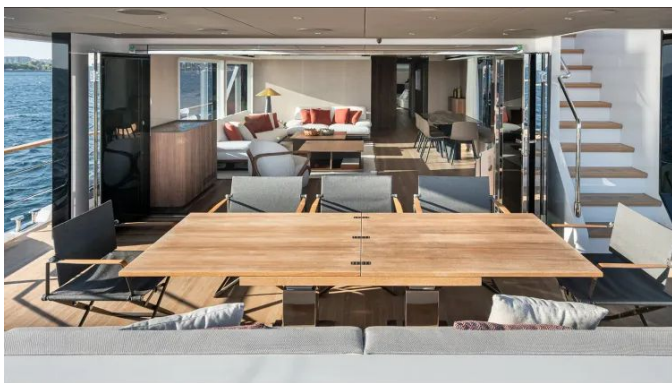


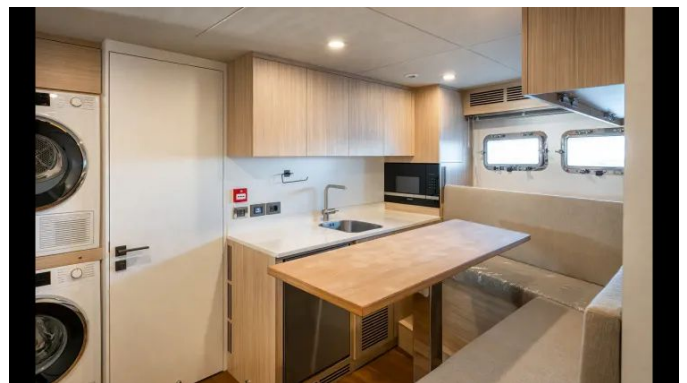
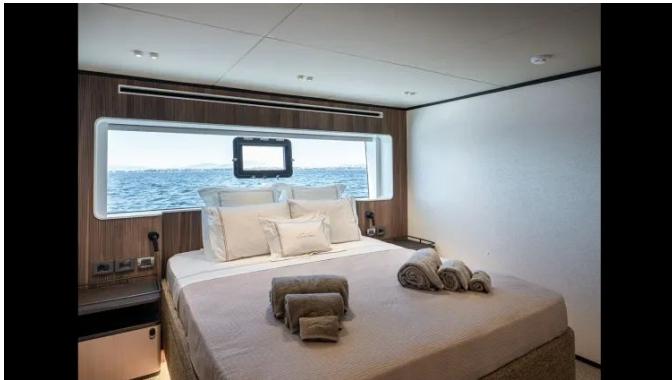












# ДЕТАЛЬНОЕ ОПИСАНИЕ

## Numarine представляет первую дизель-электрическую модель — пресс-релиз

Отмечая двадцатилетие, Numarine представляет впечатляющее пополнение в линейке explorer: первую в истории бренда дизель-электрическую яхту. Эта модель органично дополняет успешные 26XP и 32XP, занимая важное среднеразмерное место в диапазоне и подтверждая приверженность компании изящным решениям для дальних переходов. Спрос на серию XP остаётся высоким, и 30XP уже привлёк повторных покупателей: три корпуса проданы постоянным клиентам до момента поставки. Разработанная для утонченной жизни на борту, 30XP размещает десять гостей в пяти номерах с собственными санузлами: четыре гостевые каюты расположены на нижней палубе, а полноценная мастер-каюта занимает всю ширину главной палубы в носовой части. Мастер-сьют выигрывает от панорамного остекления от пола до потолка и аккуратно выполненных вырезов в бортовом ограждении для максимальных видов, а изящный приватный балкон ещё ближе подводит к воде. Салон главной палубы залит светом через окна во весь рост, а прийти к трапезе на свежем воздухе можно как на кормовой палубе, так и на защищённой солярной палубе; внутренняя планировка может быть адаптирована под пожелания каждого владельца. Полуоткрытый пляж-клуб на корме задуман с просторной высотой потолков за счёт поднятой палубы над ним, формируя расслабленную лаунж-зону, до которой ведут три ступеньки от главной палубы. Три откидных платформы расширяют полезную площадь до 43 м<sup>2</sup>, а бортовой ангар для тендера способен принять тендер длиной 6,25 м. В носовой части нижней палубы расположены трапезная и спальные помещения

для пяти членов экипажа, что обеспечивает ненавязчивое и эффективное обслуживание. Форма корпуса с поднятой рулевой рубкой оптимизирует внутренний объём и улучшает мореходные качества, в то время как смелые внешние линии Can Yalman уравновешены практичностью палубных пространств, включая просторный солярий на носовой палубе перед рубкой. Владельцы могут выбрать между дизель-электрической силовой установкой с Veth pod drives или традиционной схемой с двумя двигателями MAN по 560hp. С вводом 30XP семейство XP Numarine расширилось до пяти моделей, и линейка готовится пополниться предлагаемым флагманом 45XP — трёхпалубным судном со стальным корпусом и алюминиевой надстройкой. В настоящее время компания производит примерно двенадцать яхт в год, но готовится нарастить объёмы и в ближайшие годы ввести в строй новую прибрежную верфь.

## Ключевые особенности

---

Созданная для спокойных дальних переходов, эта яхта сочетает электрическую систему стабилизации плавников с двумя генераторами по 55 kW с автоматической синхронизацией и береговой линией 125 A, 380 V (трехфазной), поддерживаемой полной электрической системой 24 V постоянного тока, 380 V трехфазного и 230 V однофазного переменного тока с зарядными устройствами для аккумуляторов. Маневренность обеспечивают электрический носовой буксировщик 41 kW и кормовой 21 kW, гидроусилитель руля и электрическая двойная якорная лебедка, работающая на цепи 16 mm длиной 140 + 190 m, дополненная парой кормовых капстанов. Комфорт на борту гарантируют система кондиционирования и отопления от центрального чиллера 240,000 BTU с индивидуальными фанкойлами в каждой каюте, двухнасосная система горячего и холодного водоснабжения под давлением с береговым подключением и душ для купания на корме с горячей и холодной водой.

Безопасность и контроль приоритетны: интегрированная система мониторинга яхты, восемь камер с выводом изображения на мониторы в рулевой рубке и кают-компании экипажа, автоматическая установка пожаротушения в машинном отделении, автоматические насосы трюма, объединенные в центральную систему откачки, и дистанционно управляемый прожектор. Навигация и связь соответствуют современным стандартам и включают Raymarine с электронными показаниями глубины и скорости, автопилот, VHF, радар и три 22" XL многофункциональных дисплея. Общественные зоны созданы для легкого приема гостей: бар на флайбридже оборудован раковиной, горячей и холодной водой, электрическим барбекю, льдогенератором и холодильником, а камбуз оснащен электрическим холодильником с морозильной камерой. Развлечения представлены плоскими телевизорами в VIP-каютах и кают-компании экипажа с SAT-подключением и спутниковой антенной 60 см. Изысканная палуба из тика покрывает купальную платформу и ступени, бортовые палубы и носовую платформу, лестницу на флайбридж и палубы флайбриджа и кокпита; на флайбридже устроен мягкий солярий, а восемь подводных огней создают незабываемую вечернюю атмосферу. Концепция beach club реализована полностью: владельческий балкон, открывающийся на правый борт, гидравлически открывающаяся кормовая пляжная дверь с боковыми створками и гидравлическая купальная и посадочная лестница, интегрированная в кормовую дверь, а гараж с системой подъема тендера вмещает тендер длиной 5.65 м. Полностью оборудованные кубрики экипажа обеспечивают профессиональный уровень обслуживания на каждом рейсе, а прочная конструкция судна подтверждена классификацией RINA C + Hull Mach, Y Unrestricted Navigation.

## Дополнительные опции

---

Выберите из тщательно подобранного набора премиальных опций, созданных для расширения возможностей и комфорта: аккумуляторы Super Silent Pack 140kw Li-Ion обеспечат бесшумную автономность, удлинённый хардтоп увеличит защищённое жилое пространство, производство пресной воды можно настроить с помощью Water Maker Single Capacity (330 lt/hr) или Water Maker Double Capacity (660 lt/hr), силовую установку можно модернизировать до MAN D2676 LE 438 560 bhp @2100 rpm - IMO TIII (SCR) для уверенной работы, винный холодильник в салоне добавит нотку изящества, боковой пост управления обеспечит точное маневрирование, а система Yacht Controller позволит легко и удобно командовать судном с разных позиций на борту.

## Пакет для США и цены

---

Чтобы обеспечить единообразие на мировых рынках, Numarine теперь публикует все цены в евро. Для клиентов из США для каждой модели может быть предусмотрен отдельный пакет для США за дополнительную плату, который дополняет базовую спецификацию Numarine такими улучшениями, как двигательные пакеты IMO Tier III, система берегового питания и преобразователи частоты, американские силовые пакеты, бытовая техника для США и список производителей, а также опция удлинённых хардтопов и другие доработки; цена пакета для США указывается вместе с полным списком доступных опций.

## Отказ от ответственности

---

Предоставленные сведения о яхте приведены добросовестно, но не гарантируются и не являются гарантией её состояния. Яхта предлагается с

возможностью предварительной продажи, изменения цены или снятия с рынка без уведомления. Эта информация предоставлена брокером в качестве любезности для клиентов и не предназначена и не должна рассматриваться как официальное представление какой-либо конкретной яхты, выставленной на продажу.

# КОНТАКТЫ

Shestakov Yacht Sales — это брокерская компания, специализирующаяся на продаже и обслуживании яхт по всему миру. Компания предлагает услуги по покупке и продаже как новых, так и подержанных моторных яхт, парусных судов и роскошных супер и мега яхт. Они также предоставляют услуги по регистрации яхт, страхованию, техническому обслуживанию, подбору экипажа и организации чартеров в США, Канаде, Латинской Америке, Карибском бассейне, в Европе и на Багамах.

Основатель и ведущий брокер компании — Андрей Шестаков, лицензированный и сертифицированный специалист с обширным опытом в области морской инженерии и судостроения.

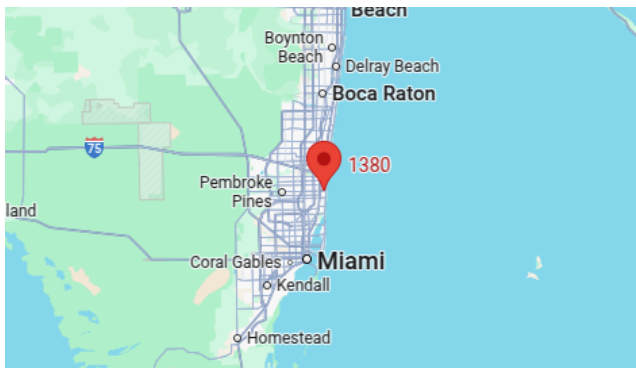
Компания имеет широкую сеть партнерств с крупными производителями яхт по всему миру и предоставляет услуги на нескольких языках, включая Русский, Украинский, Испанский и Английский. Офис компании расположен в Дания-Бич, штат Флорида, США.

Для получения дополнительной информации и просмотра доступных яхт вы можете посетить официальный сайт компании: <https://shestakovyachtsales.com/ru>

## Контактная информация

**Телефон:** +1(954)274-4435 +7(918)465-66-44 **Email:** [andrey@shestakovyachtsales.com](mailto:andrey@shestakovyachtsales.com)

## Адрес



1380 Weeping Willow Way, Hollywood,  
Florida 33019