

MOVIE SET - KNIGHT & CARVER



Производитель: [KNIGHT & CARVER](#)

Длина по КВЛ: 101' 0" (30.78 m)

Год постройки: 1983

Ширина: 28' 0" (8.53 m)

Модель: Custom Trideck

Макс. осадка: 23' 0" (7 m)

Цена: \$349,999 USD Может измениться.
[Полное описание смотрите на нашем сайте](#)

Крейсерская скорость: 9 Knots (10.36 MPH)

Локация: Fort Lauderdale, United States

Макс. скорость: 12 Knots (13.81 MPH)

ОГЛАВЛЕНИЕ

ОПИСАНИЕ	3
СПЕЦИФИКАЦИИ	5
Основная информация	5
Размеры	5
Скорость, емкости и водоизмещение	5
Размещение	5
Корпус и палуба	6
Двигатели	6
ГАЛЕРЕЯ	7
ДЕТАЛЬНОЕ ОПИСАНИЕ	20
КОНТАКТЫ	29

ОПИСАНИЕ

Самое выгодное соотношение внутренней площади к цене в Южной Флориде — редкая находка.

101' 1983 Knight Carver Custom Tri Deck "Movie Set" — просторная роскошная моторная яхта со статусом суперяхты: 5 кают и 6 санузлов плюс отдельные помещения для экипажа. Непринуждённая элегантность и выдающийся объём на трёх палубах создают идеальные условия для постоянного проживания на борту, семейных каникул и масштабных приёмов.

Три экспансивные палубы с круговым проходом и шириной корпуса 28 футов — максимум удобства, безопасности и практичности

Пять кают с собственными санузлами (всего 6 санузлов), продуманные зоны хранения

Три холодильника, две морозильные камеры — всё для длительных автономных рейсов

Салон с большим изогнутым телевизором Samsung и захватывающей акустикой 5.1

Флайбридж с баром, винным шкафом и холодильником — идеален для чартера и развлечений

Техническая готовность к дальним переходам:

Два главных двигателя Caterpillar 3412

Три генератора и два опреснителя воды

Вместительные топливные танки для настоящего дальнего круизинга

Новейшая электроника и современное навигационно связное оборудование

Камбуз шеф класса:

Полностью новая, топовая техника Samsung: стеклокерамическая варочная поверхность и СВЧ/конвекция сверху, посудомоечная машина

Холодильник/морозильник Sub Zero

Пять винных шкафов и два отдельные льдогенератора — безупречный приём гостей

Недавние улучшения и ключевые системы:

Новая стиральная и сушильная машины

Сертифицированная Береговой охраной США система очистки сточных вод (MSD), устраняющая необходимость откачек

Резервуар пресной воды на 600 галлонов и два водонагревателя

Новый STARLINK — быстрый интернет по всему судну

Новая электроника — уверенность и комфорт на переходах

Действуйте быстро: владелец переезжает на Гавайи и поручил продать яхту сейчас. Эта три дековая моторная яхта — редкое сочетание объёма, автономности и класса суперяхты по выдающейся цене.

СПЕЦИФИКАЦИИ

Основная информация

Модельный год:
1983

Страна:
United States

Год постройки:
1983

Размеры

Длина:
101' 0" (30.78 m)

Макс. осадка:
23' 0" (7 m)

Ширина:
28' 0" (8.53 m)

Скорость, емкости и водоизмещение

Крейсерская скорость:
9 Knots (10.36 MPH)

Запас воды:
800 Gallons

Макс. скорость:
12 Knots (13.81 MPH)

Запас топлива:
5400 Gallons

Размещение

Санузлы всего:
6

Каюты экипажа:
2

Корпус и палуба

Материал корпуса:

Fiberglass and Plastic Yachts

Проект корпуса:

N/A

Материал палубы:

Composite

Интерьер:

N/A

Конфигурация корпуса:

N/A

Двигатели

Двигатели:

2

Тип двигателя:

Inboard

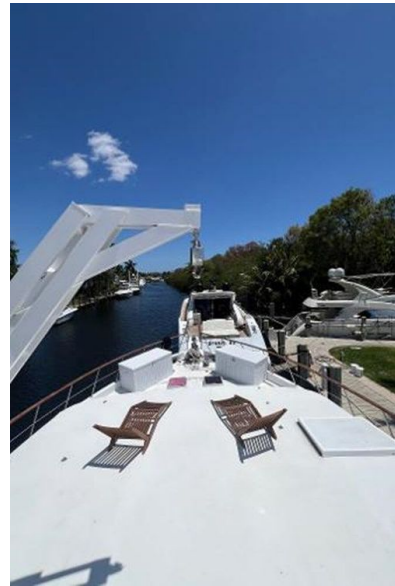
Производитель:

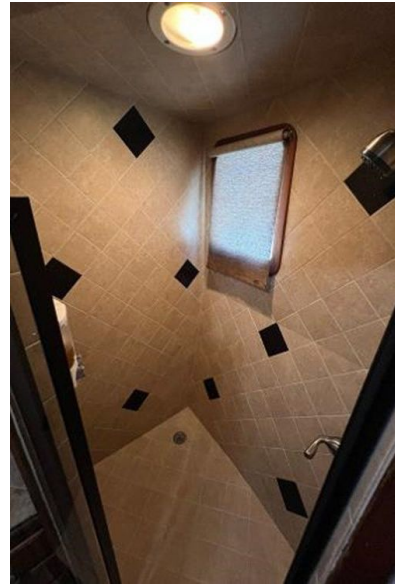
Caterpillar

Тип топлива:

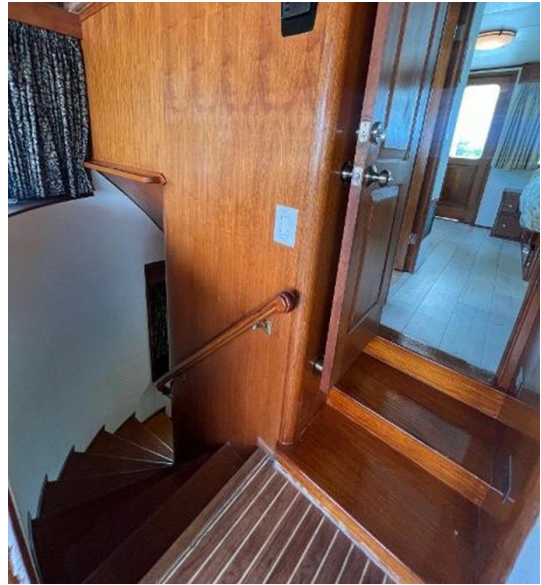
Diesel

ГАЛЕРЕЯ



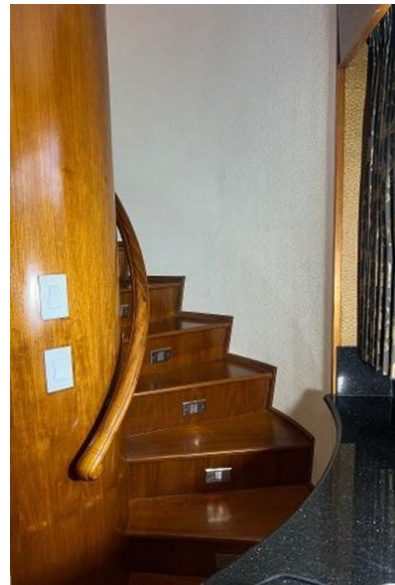






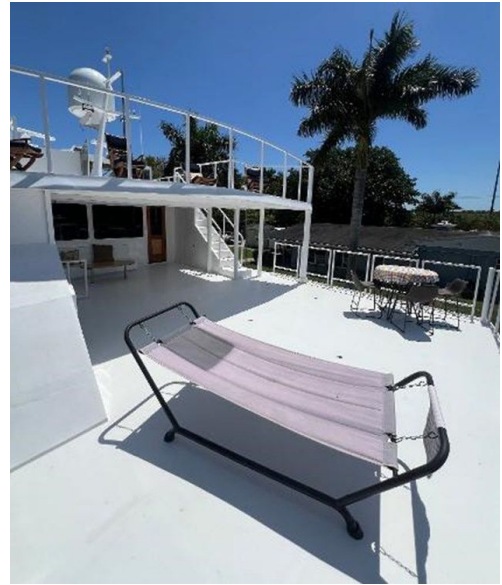


















ДЕТАЛЬНОЕ ОПИСАНИЕ

Главный камбуз

На борту яхты главный камбуз залит естественным светом через огромное панорамное окно и оснащён гранитными столешницами и новым потолком, заменённым в 2021 году. Набор нержавеющей техники включает Sub-Zero side-by-side refrigerator/freezer, Frigidaire four-burner stove with oven, Whirlpool dishwasher, Kenmore ELITE trash compactor, Kenmore ELITE microwave и KitchenAid ice maker, дополненный коммерческой машиной для мороженого. Практичность сочетается с утончённостью: две раковины и два вытяжных вентилятора, последние заменены в 2021 году новыми агрегатами, а выделенная кофейная станция и пять винных холодильников обеспечивают удобство при приёме гостей.

Главный салон

Главный салон приглашает к отдыху и общению: деревянный обеденный стол Restoration Hardware в окружении десяти обеденных стульев расположен у просторных панорамных окон, которые заливают пространство естественным светом и открывают живописные виды. Встроенная премиальная система объемного звучания стоимостью \$15,000 придаёт встречам особую атмосферу, а встроенные шкафы по индивидуальному проекту обеспечивают продуманное хранение и придают интерьеру сдержанную архитектурную элегантность. В 2021 году салон был полностью обновлён: установлена новая LED-подсветка, обновлено напольное покрытие, обновлён потолок и настенные покрытия, добавлен мягкий секционный диван, журнальный и приставной столики подобраны в единой стилистике, а фурнитура на всех

ящиках, дверях, шкафах и гардеробных была заменена, создав цельную современную атмосферу. Продуманно расположенный камбузный бар завершает обстановку и идеально подходит для коктейлей и кулинарных демонстраций.

Каюта владельца

Расположенная на собственной частной палубе и имеющая отдельный вход, каюта владельца — это убежище света и пространства с панорамными оконными проёмами по всему периметру и центральной кроватью king с проходом со всех сторон. Для комфорта предусмотрена индивидуальная система кондиционирования, заменённая на новую в 2021 году, 24" телевизор и Blu-Ray плеер, а также обширные места для хранения с вместительными ящиками и шкафами. Богатые столешницы из гранита подчёркивают две раковины и встроенные рабочие столы, а напольное покрытие было обновлено в 2021 году, что усиливает обновлённую атмосферу. Внимание к деталям проявляется в обновлённой фурнитуре на всех ящиках, дверях, шкафах и гардеробных, заменённой в 2021 году, а в собственной ванной комнате установлен просторный душ; сантехника и вытяжной вентилятор также заменены в 2021 году.

Средняя палуба / частная палуба владельца

Просторная приватная палуба яхты, предназначенная для владельческой каюты, представляет собой изысканное убежище с достаточно места для джакузи и полноценного обеденного стола. Палуба частично накрыта, что создаёт большие зоны и для тени, и для солнца, а обширное открытое пространство легко превращается в танцпол для оживлённых приёмов. Укрытый L-образный диван с журнальным столиком формирует уютную

зону отдыха, а широкая комфортная лестница плавно ведёт на верхнюю палубу, обеспечивая свободное перемещение. Практичность также учтена: предусмотрен вместительный отсек для хранения игрушек, оборудования или необходимых запасов.

Размещение

Яхта приветствует гостей пятью каютами с собственными санузлами, во главе которых — просторная владельческая каюта на втором уровне с кроватью king-size. Остальные помещения продуманно расположены на первом уровне и включают одну каюту с кроватью king-size, одну с кроватью queen-size и две каюты с полноразмерной кроватью, дополненной односпальной дополнительной койкой, что обеспечивает гибкие варианты размещения для семьи и гостей; удобный гостевой санузел добавляет повседневного комфорта. Отдельные помещения для экипажа обеспечивают приватность и эффективность: обширные места для хранения, личная капитанская койка с полноразмерной кроватью и двумя дополнительными односпальными койками, хорошо оборудованная мини-кухня с уютным обеденным уголком и просторный душ для удобства в море.

Носовая часть

На носовой палубе установлены две якорные лебедки Maxwell 24V, а просторная палуба позволяет разместить тендер, два гидроцикла и другие водные средства и развлечения. Обширный отсек для хранения предназначен для фендера и снаряжения для водных видов спорта. Якорное вооружение включает основной якорь с цепью и вспомогательный якорь с цепью. Носовые жилые помещения экипажа с высокими потолками рассчитаны на размещение до шести человек; здесь

есть полноценная камбузная кухня с гранитными поверхностями, обеденный стол и ванная комната с просторной душевой, всё выполнено в том же стиле и с той же отделкой и оснащением, что и гостевые помещения.

Станция флайбриджа

Управление с флайбриджа интуитивно и уверенно, опирающееся на систему рулевого управления Yacht Controller с беспроводным пультом дистанционного управления, обновлённую в 2021 году, и дополненное приборами B&G для глубины и скорости, автопилотом Simrad, радиостанциями ICOM VHF и компасом Ritchie. Навигационная информация подаётся ясно: данные радаров и картплоттеров дублируются на два цветных монитора Viewsonic C 6730, а двухканальная цифровая система контроля двигателей Veratron по температуре, RPM и давлениям — также заменённая на новую в 2021 году — постоянно отображает критически важные показатели работы судна.

Электроника и пост управления

На посту управления яхтой установлена система управления рулём Yacht Controller с беспроводным пультом, заменённая в 2021 году, которая в паре с картплоттером Garmin GPSMAP 743 и двумя семидюймовыми дисплеями двигателя OceanLink обеспечивает лёгкое и уверенное управление и чёткие показания. Связь и позиционирование надёжно поддерживаются VHF-антеннами, VHF-радиостанциями ICOM и GPS-антенной, а навигационный комплекс включает GPS-навигатор Furuno GP-170, штурманский компас Wagner, датчики глубины и скорости B&G и автопилот Simrad для спокойного прохождения переходов. Пакет для поиска рыбы и мониторинга состоит из цветного эхолота Furuno

FCV295, камер машинного отделения, интегрированных в систему внутреннего мониторинга ViewSonic, и двух цветных мониторов ViewSonic для максимально чёткой визуализации. Надёжность сети обеспечивает Wi-Fi маршрутизатор Perwave с несколькими точками доступа, заменённый в 2021 году, а безопасность усилена спасательным радиолокатором Jotron SART. За стабильную работу электроники отвечают главная плата питания Furuno и сборка фильтров Furuno, а двухканальная цифровая система наблюдения за двигателями Veratron для контроля температуры, оборотов и давлений, заменённая в 2021 году, держит все ключевые параметры в поле зрения.

Верхняя палуба с дополнительной камбузой

Просторная открытая палуба приглашает ужинать и развлекаться под звёздами, загорать или заниматься йогой и готова принять и обслужить до сорока гостей, предлагая различные конфигурации посадки — все вместе за одним столом или разделившись на уютные компании и пары. Многофункциональный флайбридж объединяет рулевую рубку и общественное пространство и оснащён встроенной камбузой с полным набором оборудования: грилем Terraquaki, семью пропановыми горелками, двумя раковинами, холодильником с морозильной камерой, винным холодильником, микроволновой печью с конвекцией, выделенной поверхностью для сервировки и подготовки блюд и цветоизменяющей LED-подсветкой. Суши-бар на четыре места обеспечивает вид в первом ряду на шефа для увлекательных кулинарных демонстраций, а выделённый пилон «Fitness» задаёт просторную зону для выступлений и тренировок. Для рыболовов предусмотрены шестидесятифутовые аутриггеры, готовые расширить ваши возможности на воде.

Нижняя кормовая палуба

Нижняя кормовая палуба предлагает крытую столовую в колониальном стиле, рассчитанную на размещение до двенадцати гостей, дополненную крытой платформой для дайвинга и рыбной ловли с парными креслами для вываживания и специальным центром снастей. Наружный ледогенератор обеспечивает лёд и прохладу по первому требованию, а просторная, удобно оформленная лестница плавно ведёт на среднюю палубу. Продуманное внешнее хранение, включая выделенный шкаф для водных игрушек, снаряжения и припасов, сохраняет пространство упорядоченным и всегда готовым к новым приключениям.

Гостевые каюты (четыре)

Четыре дополнительных гостевых каюты предлагают гибкие варианты размещения: одна с кроватью California king, одна с queen walkaround и две с кроватями queen, в каждой из которых над основной кроватью размещена дополнительная односпальная верхняя койка. Все каюты освещены большими панорамными окнами и имеют собственные просторные ванные комнаты с щедрым душевым пространством; по всему судну работает система кондиционирования воздуха. Санузлы оснащены вытяжными вентиляторами, которые были заменены на новые в 2021 году.

Дополнительные помещения

Мостик/пилотская рубка легко превращается в капитанскую каюту во всю ширину судна и кабинет, продуманно оборудованные полной ванной и California King Murphy bed для бесшовной трансформации от дневного пространства к спальному. Отдельные помещения экипажа удобно

расположены в носовой части и включают отдельный камбуз и уютную обеденную зону на четыре–шесть человек, что обеспечивает слаженную работу в длительных переходах. Размещение экипажа состоит из двух кают и двух санузлов, организованных так, чтобы предоставить два односпальных места и три двухспальных койки, создавая практичную и гостеприимную атмосферу для профессиональной команды.

Электрика

Электрическая система яхты спроектирована для тихой и надёжной работы: три генератора Norpro по 45 kW размещены в шумозащитных кожухах. Подача переменного тока осуществляется по двум линиям 100 А, 240 V, проходящим через силовые трансформаторы, дополнительно установлен основной трансформатор Acme 240 V для стабильного и чистого тока. Защита от перегрузок реализована автоматическими выключателями на главной распределительной панели, а распределение питания организовано через панель с автоматами, обслуживающую систему кондиционирования, насосную систему и все бытовые потребители. Безопасность и резервирование продолжаются ниже ватерлинии: десять трюмных насосов на поплавковых выключателях — один 24 V и девять 12 V — и трюмная система с приводным от двигателя насосом, оснащённая шаровым краном и приёмником, выполненным с использованием одобренных шлангов и хомутов.

Отказ от ответственности

Все сведения об этой яхте представлены добросовестно, однако ни точность информации, ни состояние яхты не могут быть гарантированы. Покупателям рекомендуется поручить своим агентам или сюрвейерам провести самостоятельную проверку и подтвердить любые детали,

которые они считают важными. Яхта предлагается при условии возможной предварительной продажи, изменения цены или снятия с предложения без предварительного уведомления.

Двигатели и механическое оборудование

Эта яхта оснащена парой внутренних дизельных двигателей Caterpillar 3412 с управлением через электрические пульты Yacht Controller, заменённые новыми в 2021 году, что обеспечивает уверенную мощность и простоту управления; рулевое управление дублируется двумя приводными насосами, что добавляет надёжности при маневрировании. Климат-контроль представлен двумя кондиционерами по 30,000 BTU 220 V, одним 24,000 BTU 220 V, одним 15,000 BTU 220 V, установленным в 2020 году, и четырьмя по 10,000 BTU 220 V, включая один блок 2020 года, благодаря чему на борту всегда комфортно. Для удобства экипажа и гостей установлены семь пресноводных морских туалетов Headhunter на 24 V и санитарная система Ahead Sanitation Systems MSD, одобренная береговой охраной, а электропитание и заряд поддерживают семь зарядных устройств аккумуляторов номиналом 20–30 А. Домашний комфорт дополнен двумя водонагревателями GE объёмом 40 gallon, заменёнными в 2020 году, тремя пресноводными насосами Headhunter, двумя циркуляционными насосами 220 V для системы кондиционирования и одним насосом 110 V для замены масла. Для рыбалки и погружений яхта укомплектована системой дроблёного льда Eskimo 240 V и дайв-компрессором; надёжность хода обеспечивают коммерческие безкапельные сальники валов и четырёхлопастные бронзовые винты Michigan размером 42 inch на 36 inch с двумя запасными винтами. Длительную автономность гарантируют два опреснителя S&K производительностью 50 gph и компрессор для воздушного сигнала, а манёвренность — носовой подруливающий

двигатель, заменённый в 2023 году за \$10,000. Прачечная комплектуется стиральными и сушильными машинами LG, заменёнными в 2021 году, а также комплектом Miele, также заменённым в 2021 году, и судно завершено полной системой сточных вод для комфортного длительного плавания.

Оборудование безопасности

Для уверенных выходов в море яхта оснащена двумя спасательными плотами Revere, одобренными USCG, рассчитанными на десять человек и заменёнными новыми в 2021 году, а также двадцатью спасательными жилетами для всех гостей и экипажа. Ночные операции поддерживает дистанционно управляемый прожектор 24V, а подводную видимость улучшают фонари Sea Vision. Пожарная защита комплексная: шесть порошковых огнетушителей в сочетании с двадцатью двумя дополнительными огнетушителями, а фиксированные воздушные рожки обеспечивают однозначную акустическую сигнализацию. В аварийный комплект входят комплект сигнального пистолета, две бросательные петли для быстрого подъёма и один погружной трюмный насос для надёжного откачивания воды.

КОНТАКТЫ

Shestakov Yacht Sales — это брокерская компания, специализирующаяся на продаже и обслуживании яхт по всему миру. Компания предлагает услуги по покупке и продаже как новых, так и подержанных моторных яхт, парусных судов и роскошных супер и мега яхт. Они также предоставляют услуги по регистрации яхт, страхованию, техническому обслуживанию, подбору экипажа и организации чартеров в США, Канаде, Латинской Америке, Карибском бассейне, в Европе и на Багамах.

Основатель и ведущий брокер компании — Андрей Шестаков, лицензированный и сертифицированный специалист с обширным опытом в области морской инженерии и судостроения.

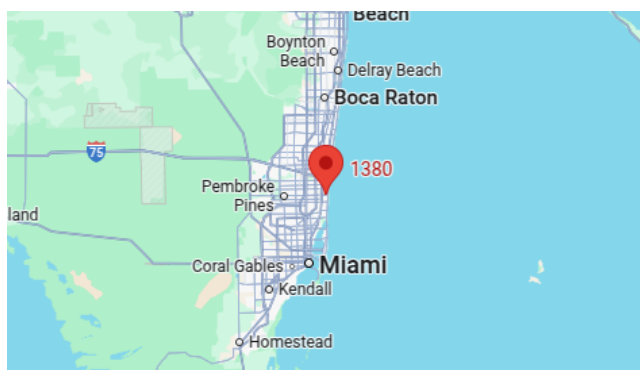
Компания имеет широкую сеть партнерств с крупными производителями яхт по всему миру и предоставляет услуги на нескольких языках, включая Русский, Украинский, Испанский и Английский. Офис компании расположен в Дания-Бич, штат Флорида, США.

Для получения дополнительной информации и просмотра доступных яхт вы можете посетить официальный сайт компании: <https://shestakovyachtsales.com/ru>

Контактная информация

Телефон: +1(954)274-4435 +7(918)465-66-44 **Email:** andrey@shestakovyachtsales.com

Адрес



1380 Weeping Willow Way, Hollywood,
Florida 33019