

CYNDERELLA - HARGRAVE



Производитель:

[Hargrave](#)

Год постройки:

2010

Модель:

Custom Raised Pilothouse

Цена:

[См. на сайте](#)

Локация:

Palm Beach Gardens, United States

Макс. скорость:

20 Knots (23.02 MPH)

Длина по КВЛ:

101' 0" (30.78 mm)

Ширина:

21' 0" (6.4 mm)

Мин. осадка:

- (0 mm)

Макс. осадка:

19' 8" (6 mm)

Крейсерская скорость:

15 Knots (17.26 MPH)

ОГЛАВЛЕНИЕ

| | |
|-------------------------------|-----------|
| Описание | 3 |
| Спецификации | 4 |
| Основная информация | 4 |
| Размеры | 4 |
| Скорость, емкости и вес | 4 |
| Размещение | 5 |
| Корпус и палуба | 5 |
| Галерея | 6 |
| Контакты | 14 |

ОПИСАНИЕ

Доступно для просмотра по предварительной записи во время FLIBS с 29 октября по 5 ноября 2024 года

Недавний ремонт интерьера выполнен Yacht Interiors of Annapolis

Представляем вашему вниманию великолепную яхту Hargrave Custom 2010 года, длиной 101 фут с поднятой пилотской рубкой. Эта яхта для продажи сочетает в себе стиль и комфорт, что делает её идеальным выбором для тех, кто хочет насладиться жизнью на воде.

Находясь в текущем местоположении лодки, вы можете легко организовать просмотр и оценить все преимущества этой яхты.

Недавний ремонт интерьера придаёт ей современный и свежий вид, что делает её идеальной для отдыха с друзьями или семейными поездками.

Исследуйте возможности яхтных продаж в текущем местоположении лодки и не упустите шанс купить яхту, которая станет вашим личным оазисом на воде. Позвольте себе роскошь и комфорт, которые предлагает эта удивительная моторная яхта.

СПЕЦИФИКАЦИИ

Основная информация

| | |
|------------------------------------|-------------------------------|
| Категория: Моторные яхты | Подкатегория: |
| Модельный год: 2010 | Год постройки: 2010 |
| Страна: United States | |

Размеры

| | |
|-------------------------------------|--|
| Длина: 101' 0" (30.78 mm) | Мин. осадка: - (0 mm) |
| Ширина: 21 | Макс. осадка: 19' 8" (19.685 mm) |

Скорость, емкости и водоизмещение

| | |
|--|---|
| Крейсерская скорость: 15 Knots (17.26 MPH) | Дальность хода (крейс.): 0 Kts. |
| Макс. скорость: 20 Knots (23.02 MPH) | Дальность хода (макс.): 0 Kts. |
| Водоизмещение: 0 Pounds | Запас воды: 600 Gallons. |
| Бак сточных вод: 0 Gallons | Запас топлива: 3100 Gallons |

Размещение

Каюты всего:

—

Спальные места:

—

Спальных мест:

0

Санузлы всего:

10

Каюты экипажа:

0

Койки экипажа:

0

Санузлы экипажа:

—

Корпус и палуба

Материал корпуса:

Fiberglass and Plastic Yachts

Материал палубы:

Fiberglass

Конфигурация корпуса:

Semi-Displacement

Проект корпуса:

N/A

Интерьер:

N/A

Двигатели

Двигатели:

2

Производитель:

Caterpillar

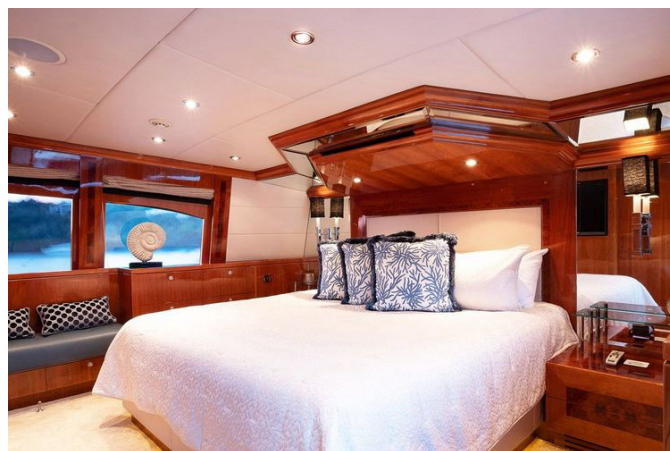
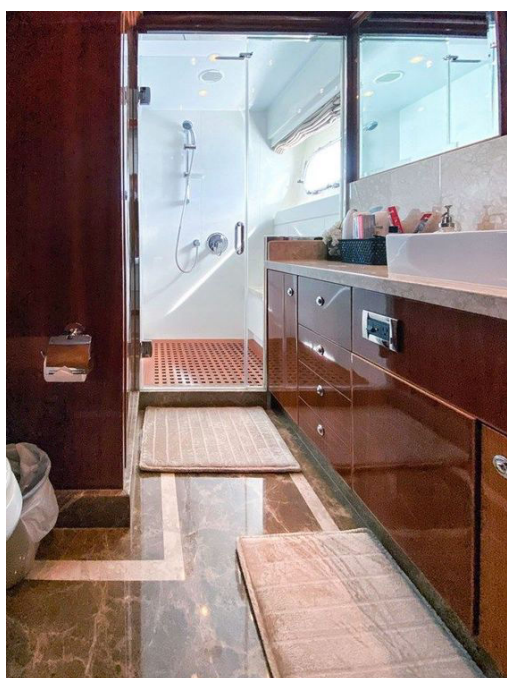
Тип двигателя:

Inboard

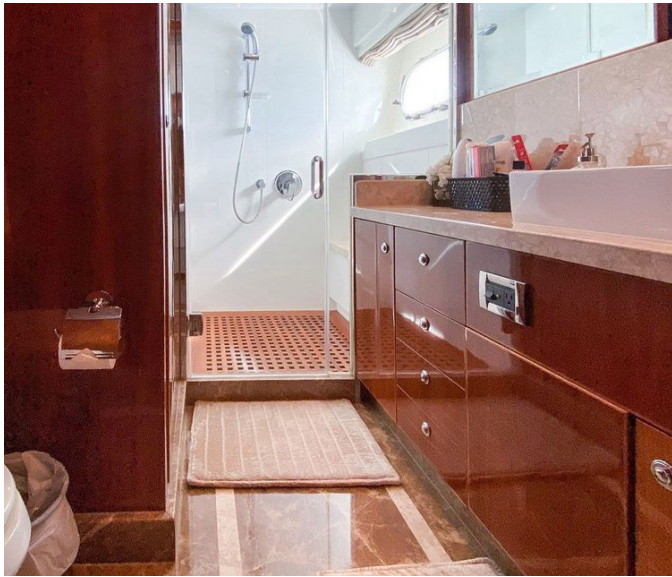
Тип топлива:

Diesel

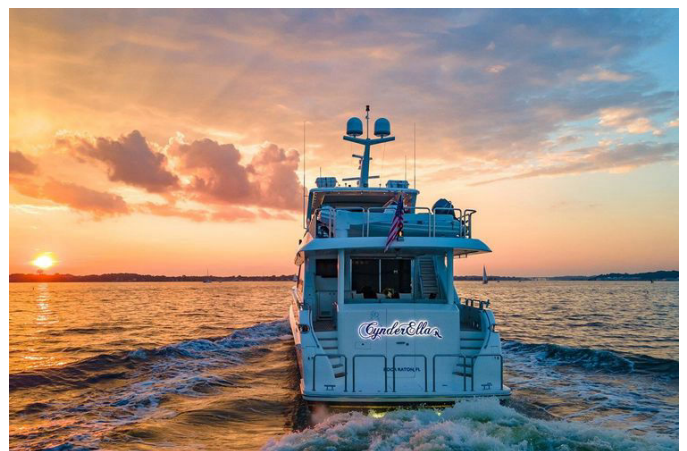
ГАЛЕРЕЯ

















КОНТАКТЫ

Shestakov Yacht Sales — это брокерская компания, специализирующаяся на продаже и обслуживании яхт по всему миру. Компания предлагает услуги по покупке и продаже как новых, так и подержанных моторных яхт, парусных судов и роскошных супер и мега яхт. Они также предоставляют услуги по регистрации яхт, страхованию, техническому обслуживанию, подбору экипажа и организации чартеров в США, Канаде, Латинской Америке, Карибском бассейне, в Европе и на Багамах.

Основатель и ведущий брокер компании — Андрей Шестаков, лицензированный и сертифицированный специалист с обширным опытом в области морской инженерии и судостроения.

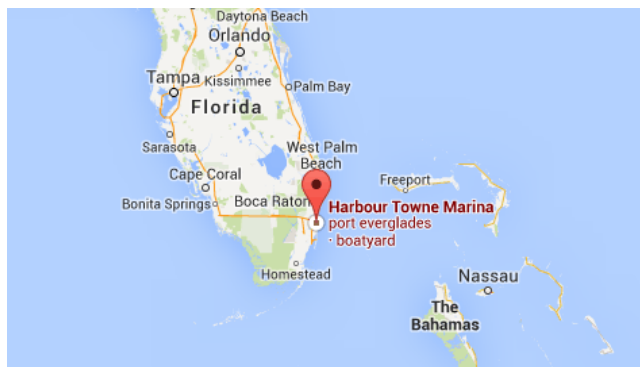
Компания имеет широкую сеть партнерств с крупными производителями яхт по всему миру и предоставляет услуги на нескольких языках, включая Русский, Украинский, Испанский и Английский. Офис компании расположен в Дания-Бич, штат Флорида, США.

Для получения дополнительной информации и просмотра доступных яхт вы можете посетить официальный сайт компании: <https://shestakovyachtsales.com/ru>

Контактная информация

Телефон: +1(954)274-4435 +7(918)465-66-44 **Email:** andrey@shestakovyachtsales.com

Адрес



Harbour Towne Marina, 850 NE 3rd St,
STE 213,
Dania, FL 33004