

JOURNEY - SANLORENZO



Производитель: [Sanlorenzo](#)

Длина по КВЛ: 102' 0" (31.10 m)

Год постройки: 2019

Ширина: 23' 0" (7.06 m)

Модель: SL102 Asymmetric

Мин. осадка: 8' 10" (2.70 m)

Цена: \$8,645,020.51 USD Может измениться.

Макс. осадка: 8' 10" (2.70 m)

[Полное описание смотрите на нашем сайте](#)

Локация: Tivat, Montenegro

Крейсерская скорость: 20 Knots (23.02 MPH)

Макс. скорость: 28 Knots (32.22 MPH)

ОГЛАВЛЕНИЕ

ОПИСАНИЕ	3
СПЕЦИФИКАЦИИ	5
Основная информация	5
Размеры	5
Скорость, емкости и водоизмещение	6
Размещение	6
Корпус и палуба	6
Двигатели	7
ГАЛЕРЕЯ	8
ДЕТАЛЬНОЕ ОПИСАНИЕ	17
КОНТАКТЫ	21

ОПИСАНИЕ

Поставленная в 2019 году и пришвартованная в Черногории, эта 102 футовая роскошная моторная яхта объединяет итальянскую утонченность с живым характером хода. Построенная из GRP/стеклопластика, её выверенные очертания и подтянутая линия корпуса гарантируют прочность, эффективную мореходность и плавное, тихое движение по воде. Интерьер, разработанный Zuccon International Project, раскрывается в сдержанной современности — чистые силуэты, тщательно подобранные материалы и успокаивающая палитра создают собранную, располагающую атмосферу.

Залитые светом общественные пространства плавно переходят от благородного главного салона к просторным открытым палубным зонам, предназначенным для неторопливых дней на якоре и незабываемых вечеров под звёздами. Несколько палуб предлагают щедрое пространство для загара и обедов на свежем воздухе, а внушительная ширина корпуса 23 фута обеспечивает впечатляющий внутренний объём и подлинный комфорт на борту. Планировка рассчитана на размещение до 10 гостей при сопровождении профессиональной команды из 6 человек, которая обеспечивает внимательный сервис и сохранение приватности на протяжении всего плавания.

Ходовые качества обеспечивают два встроенных дизельных двигателя MTU, дающие живое ускорение и максимальную скорость 28 узлов, с комфортной крейсерской скоростью 20 узлов, что делает островные переходы и исследование побережья быстрыми и утончёнными. Значительные запасы — примерно 3 200 галлонов топлива и около 500 галлонов пресной воды — поддерживают длительные переходы с уверенностью, а продуманная осадка обеспечивает доступ как к изящным маринам, так и к укромным бухтам.

Созданная для владельцев, ценящих родословную дизайна и надёжную мореходность, она одинаково уместна и для приёма гостей на залитой солнцем террасе Адриатики, и для стремительного перехода к следующей встрече на Ривьере. От утренних заплывов и долгих обедов до вечерних приёмов при свече и лунных переходов — каждая деталь направлена на торжество жизни на море. Доступна для осмотра в Черногории, эта яхта 30-метрового класса сочетает в себе очарование, производительность и достоинство.

Моторная яхта · Суперяхта · Флайбридж · Планинговая ходкость ·
Роскошная яхта · Средиземноморский круизер · Готова к чартерам

СПЕЦИФИКАЦИИ

Основная информация

Категория:

Моторные яхты

Год постройки:

2019

Подкатегория:

Моторная яхта

Страна:

Montenegro

Модельный год:

2019

Размеры

Длина:

102' 0" (31.10 m)

Ширина:

23' 0" (7.06 m)

Мин. осадка:

8' 10" (2.70 m)

Макс. осадка:

8' 10" (2.70 m)

Скорость, емкости и водоизмещение

Крейсерская скорость:
20 Knots (23.02 MPH)

Запас воды:
501.93 Gallons

Макс. скорость:
28 Knots (32.22 MPH)

Запас топлива:
3196.48 Gallons

Водоизмещение:
180 Pounds

Размещение

Спальных мест:
10

Койки экипажа:
6

Корпус и палуба

Материал корпуса:
Fiberglass and Plastic Yachts

Проект корпуса:
N/A

Материал палубы:
GRP

Интерьер:
Zuccon International Project

Конфигурация корпуса:
N/A

Двигатели

Двигатели:

2

Тип двигателя:

Inboard

Производитель:

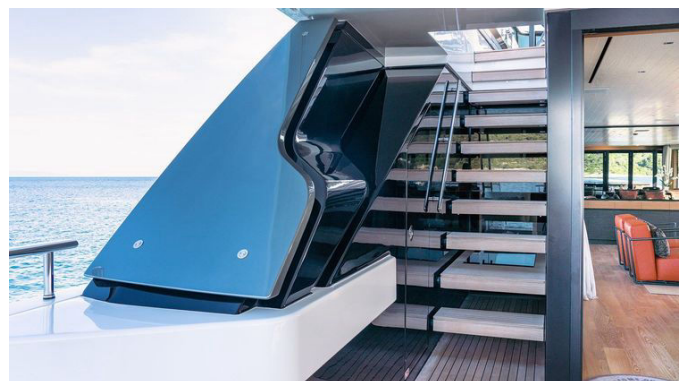
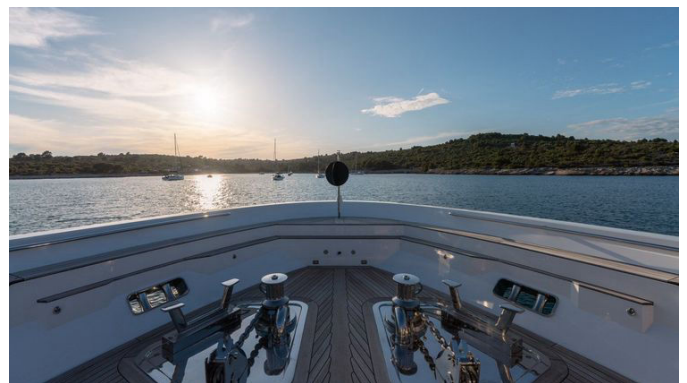
MTU

Тип топлива:

Diesel

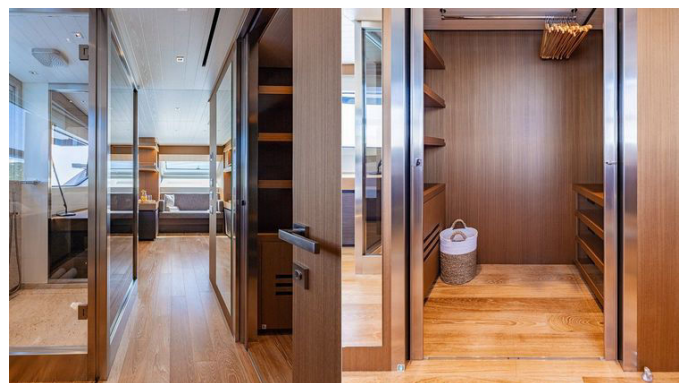
ГАЛЕРЕЯ



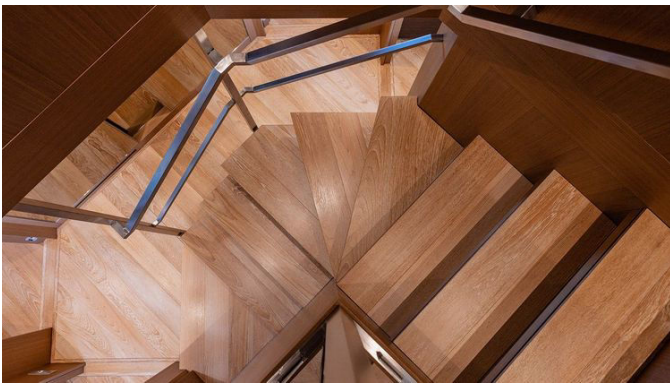
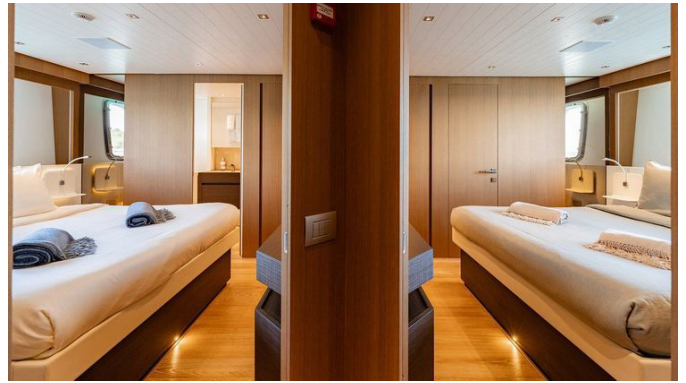


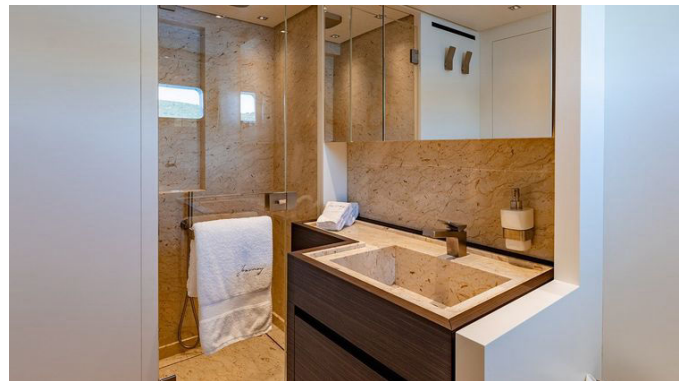














ДЕТАЛЬНОЕ ОПИСАНИЕ

Технические характеристики

JOURNEY представляет собой изысканную моторную яхту Sanlorenzo длиной по осям 31.08 м с шириной 7.06 м и максимальной осадкой 3.17 м, имеющую 180 GT и сданную в 2019 году под классификацию RINA - 98021. Под мальтийским флагом и в статусе VAT Paid, корпус номер 710 стоит в Тивате, Черногория; корпус и надстройка выполнены из GRP по проекту Zuccon International Project, который разработал как судовую архитектуру, так и экстерьер и интерьер; тип корпуса не указан и год рефита не зафиксирован. На дизельной силовой установке JOURNEY развивает максимальную скорость 27 узлов и комфортную крейсерскую скорость 20 узлов, размещая десять гостей в пяти каютах при экипаже из шести человек для безупречного обслуживания. Ходовые качества обеспечивают два двигателя MTU 16V 2000 M96 мощностью 2,434 л.с. каждый, с моторочасами по состоянию на четыре февраля 2026 года 2,606 ч на правом борту и 2,606 ч на левом, при экономической скорости яхта обеспечивает запас хода 1,050 морских миль на скорости 11 узлов при ориентировочном расходе топлива около двух раз по 300 л/ч на крейсерской скорости. Передача осуществляется через V drive редукторы, обозначенные как 2 × ZF BW 3060V с передаточным числом 3:1, на валах Aquamet 17, вращающих левосторонний и правосторонний гребные винты Nibral S class, а рулевое управление реализовано рулевыми киями из AISI 316 нержавеющей стали. Электроэнергетику обеспечивают два генератора Kohler 45 EFO7 DJ с моторочасами по состоянию на четыре февраля 2026 года 6,164 ч на правом и 6,194 ч на левом, при этом береговое питание организовано через 63 А четырёхполюсный кабель с автоматической укладкой, номиналом 45 kVA трёхфазного и дополнено

Glendinning Cablemaster CM8 для 100/125 А берегового питания. Постоянный ток представлен семью зарядными устройствами Mastervolt MASS 24/25, обширным сервисным аккумуляторным блоком, выделенными 24 V DC стартовыми аккумуляторами для главных двигателей и генератора, электронным аккумуляторным блоком MTU 24 V DC, аварийными 24 V DC аккумуляторами, резервными батареями для радиосвязи и аккумуляторным пакетом AutoPrime для безопасности, а инвертор Mastervolt 24 V / 5000 W питает розетки 220 V. Запасы танков созданы для большой автономности: топливный бак 12,100 л, пресной воды 1,900 л, серой воды 850 л и сточной воды 900 л, гостиничные потребности обеспечивают два опреснителя Idromar International с моточасами Unit One 5,536 ч и Unit Two 588 ч по состоянию на четыре февраля 2026 года. Вспомогательные и гостиничные системы включают гидравлический кормовой тримм, фильтр активного угля для очистки воды, систему заправки топлива тендера с ручным насосом в гараже и верстак в машинном отделении; бытовые и коммунальные системы представлены насосной станцией Gianneschi (230/400 V плюс 24 V), двумя бойлерами Gianneschi по 100 л, установленной системой мойки палубы и комплексной вентиляцией в машинном отделении, камбузе и санитарных помещениях, климат контролем Condaria PCWM / VAR 45003 и перекачкой топлива Gianneschi CP 30 AJ (230/400 V + 24 V). Очистка сточных вод выполняется установкой Selmar Blue Sea 3500 Plus, а санузлы оснащены электрическими унитазами Dometic. Управление сосредоточено в рулевой рубке и на флайбридже с дополнительным Yacht Controller для тонкой маневренности на малой скорости. Системы безопасности и охраны включают Raymarine CCTV с тремя камерами в кокпите, тремя в машинном отделении и тремя, контролирующими носовую часть, при этом все сигналы отображаются на сенсорном экране в кубрике команды и на 16 дюймовом мониторе навигации в каюте владельца, а обязательное аварийное оснащение включает EPIRB,

спасательные плоты, огнетушители, стационарную систему FM 2000, дымовые и тепловые датчики, сигнал тревоги затопления и детектор угарного газа. Связь и коммуникации хорошо развиты: антенна спутникового телевидения SEATEL TV80 и второй пустой радиопрозрачный колпак SEATEL TV80, система 4G Internet Wi-Fi с антенной harbour hotspot, спутниковая связь Starlink с бортовым Starlink Wi-Fi, сотовая система Perwave и телефонные системы Seatel и Copham, радиосвязь представлена Furuno FM 8900 S VHF и портативным Icom HSR VHF. Навигационная электроника включает радар VM100 с Допплером, эхолот CP 370, GPS Furuno SR 702, пакет картографии Raymarine HybridTouch, AIS-транспондер, датчики ветра и лог Raymarine, гирокомпас White Star Riviera – Genova, Navtex Sailor 6004 и BWA S – HBU 1000. На палубе выделены правый бортовой балкон с боковой дверью из салона главной палубы, наружная колонна-душ из нержавеющей стали, тик на флайбридже, летний тент для кокпита, шильдик из нержавеющей стали с названием яхты, кормовые кнехты и швартовые барабаны, заподлицо вмонтированные в тик, а также съемная лестница из нержавеющей стали с тиковыми ступенями; якорное оснащение Italwinch с якорным лебедкой и кормовыми барабанами и цепями по две по 150 м, а посадка осуществляется по трапу Besenzonei. Развлекательная система представляет собой интегрированную AV-экосистему с телевизорами по всему судну: 83-дюймовый в салоне, 65-дюймовый в мастер-каюте, 40-дюймовые в VIP, гостевых и экипажных зонах, дополнительные 32-дюймовые телевизоры для гостей и Samsung 40-дюймовый телевизор на флайбридже с электроподъемом, внешнее звуковое сопровождение и TV SAT дополняются Wi-Fi, Starlink, 4/5G Internet и связью по Bluetooth для колонок и акустических систем. Камбуз и бытовое оборудование включают винный шкаф на тридцать четыре бутылки, Terrap Yaki, варочную панель Gaggenau и духовку 90 см, глубинный морозильник и холодильные агрегаты Beko и прачечное оборудование Miele с

стиральной машиной и сушилкой. Водный пакет завершает тендер Williams 445 Diesel Jet. Размещение организовано в пяти каютах для десяти гостей: мастер люкс размером 180 × 210, две VIP каюты 170 × 190 и две двухместные каюты твин 100 × 190, которые раскладываются в двойные спальные места 200 × 190, при этом для экипажа предусмотрены помещения на шесть человек для незаметного и профессионального обслуживания.

КОНТАКТЫ

Shestakov Yacht Sales — это брокерская компания, специализирующаяся на продаже и обслуживании яхт по всему миру. Компания предлагает услуги по покупке и продаже как новых, так и подержанных моторных яхт, парусных судов и роскошных супер и мега яхт. Они также предоставляют услуги по регистрации яхт, страхованию, техническому обслуживанию, подбору экипажа и организации чартеров в США, Канаде, Латинской Америке, Карибском бассейне, в Европе и на Багамах.

Основатель и ведущий брокер компании — Андрей Шестаков, лицензированный и сертифицированный специалист с обширным опытом в области морской инженерии и судостроения.

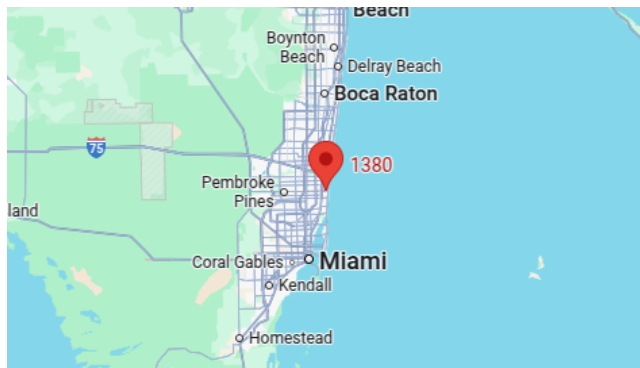
Компания имеет широкую сеть партнерств с крупными производителями яхт по всему миру и предоставляет услуги на нескольких языках, включая Русский, Украинский, Испанский и Английский. Офис компании расположен в Дания-Бич, штат Флорида, США.

Для получения дополнительной информации и просмотра доступных яхт вы можете посетить официальный сайт компании: <https://shestakovyachtsales.com/ru>

Контактная информация

Телефон: +1(954)274-4435 +7(918)465-66-44 **Email:** andrey@shestakovyachtsales.com

Адрес



1380 Weeping Willow Way, Hollywood,
Florida 33019