



SHESTAKOV

Yacht Sales

VIVACE - ALPHA YACHTS



Производитель: [ALPHA YACHTS](#)

Длина по КВЛ: 102' 0" (31.09 m)

Год постройки: 2022

Ширина: 26' 0" (8.10 m)

Модель: Spritz

Макс. осадка: 18' 1" (5.50 m)

Цена: \$10,400,000 USD Может измениться.
[Полное описание смотрите на нашем сайте](#)

Крейсерская скорость: 12 Knots (13.81 MPH)

Локация: Nassau, The Bahamas

Макс. скорость: 15 Knots (17.26 MPH)

Если вы хотите купить яхту **VIVACE - ALPHA YACHTS** или вам нужна помощь в ответах на любые вопросы, касающиеся покупки, продажи или аренды яхты, позвоните по телефону **+1(954)274-4435** или нажмите здесь <https://shestakovyachtsales.com>

ОГЛАВЛЕНИЕ

ОПИСАНИЕ	3
СПЕЦИФИКАЦИИ	4
Основная информация	4
Размеры	4
Скорость, емкости и водоизмещение	4
Размещение	5
Корпус и палуба	5
Двигатели	5
ГАЛЕРЕЯ	6
ДЕТАЛЬНОЕ ОПИСАНИЕ	14
КОНТАКТЫ	16

ОПИСАНИЕ

Spritz 102 — VIVACE

Эта моторная яхта, названная в честь игристого коктейля, — олицетворение неторопливого отдыха и утончённого прибрежного образа жизни. Главная архитектурная доминанта — каскадная кормовая палуба с встроенной купелью, которая буквально вырастает из моря уровнями, плавно подводя к специально приподнятой главной палубе. Альфа в сотрудничестве с итальянским стилистом суперяхт Giorgio Cassetta и судостроительными инженерами Laurent Giles создала платформу, ориентированную на семейный досуг, где каждая деталь проработана с утончённой отделкой и безупречным качеством постройки. По словам Кассетты, VIVACE передаёт расслабленную, шикарную атмосферу прибрежной виллы Майами, сохраняя при этом исключительную практичность. Концепция построена на бескомпромиссном стремлении к комфорту — идеальная яхта для приёмов, отдыха в семейном кругу и жизни у моря.

Таможенные пошлины США уплачены.

СПЕЦИФИКАЦИИ

Основная информация

Модельный год:
2022

Страна:
The Bahamas

Год постройки:
2022

Размеры

Длина:
102' 0" (31.09 m)

Макс. осадка:
18' 1" (5.50 m)

Ширина:
26' 0" (8.10 m)

Скорость, емкости и водоизмещение

Крейсерская скорость:
12 Knots (13.81 MPH)

Запас воды:
1135 Gallons

Макс. скорость:
15 Knots (17.26 MPH)

Запас топлива:
4226 Gallons

Водоизмещение:
196 Pounds

Размещение

Санузлы всего:

6

Каюты экипажа:

3

Корпус и палуба

Материал корпуса:

Fiberglass and Plastic Yachts

Проект корпуса:

Giorgio M. Cassetta Design

Материал палубы:

GRP

Интерьер:

Giorgio M. Cassetta Design

Конфигурация корпуса:

N/A

Двигатели

Двигатели:

2

Тип двигателя:

Inboard

Производитель:

CAT

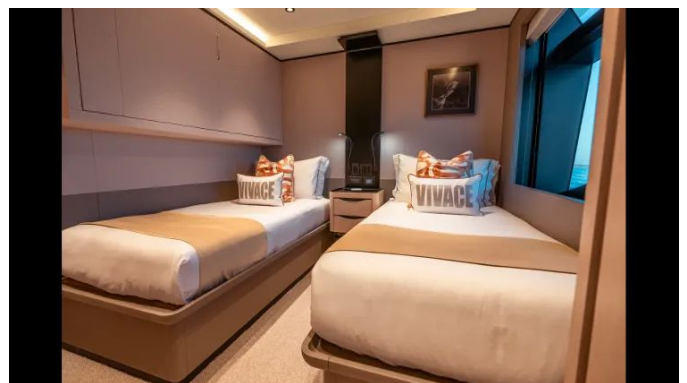
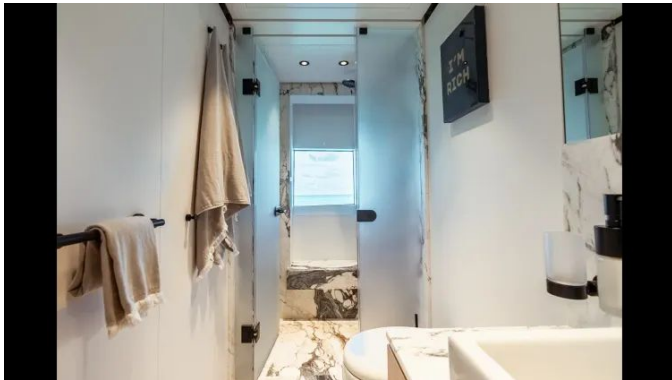
Тип топлива:

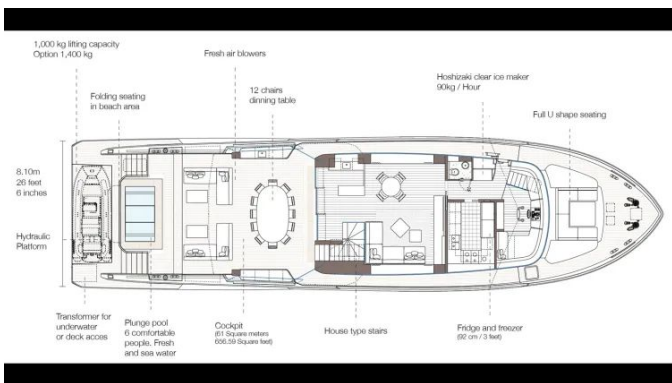
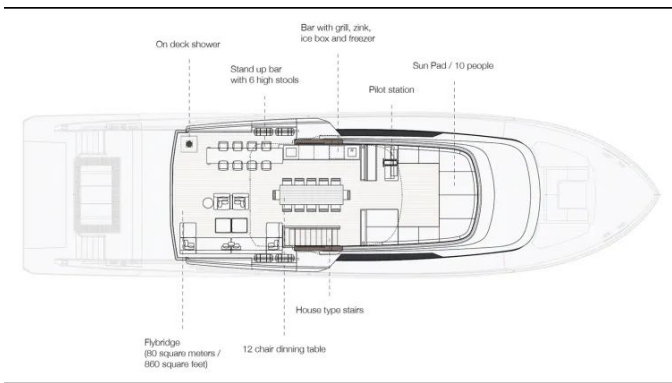
Diesel

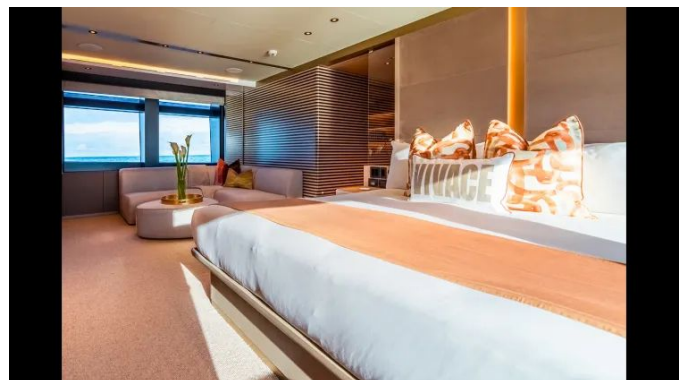
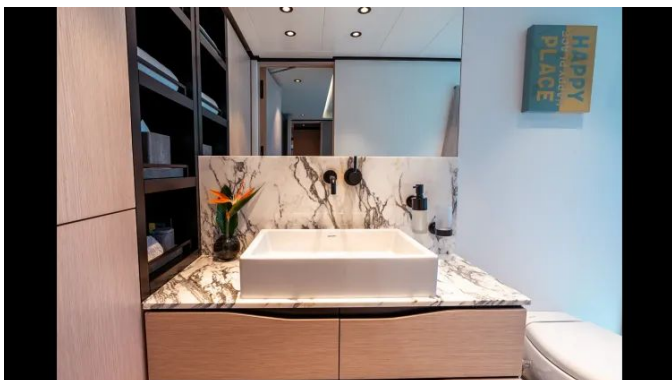
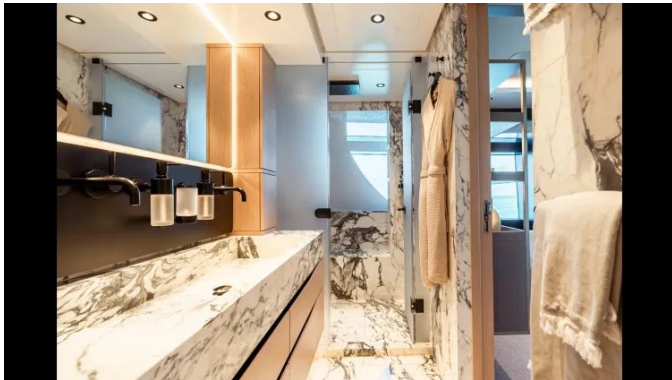
ГАЛЕРЕЯ

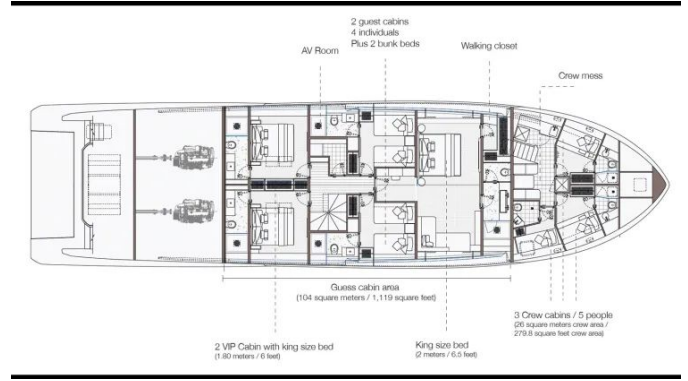


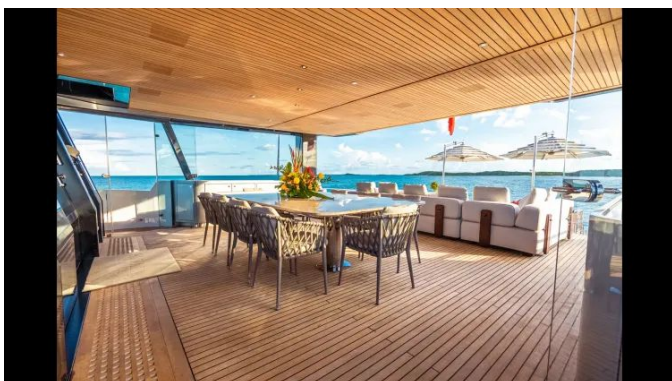


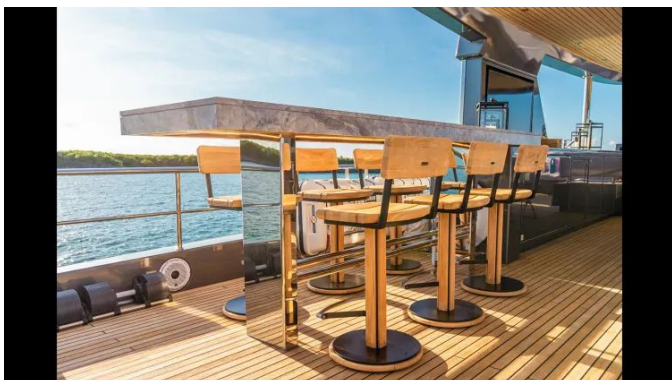












ДЕТАЛЬНОЕ ОПИСАНИЕ

О яхте

Названная в честь праздничного коктейля, Spritz 102 VIVACE воплощает ту же живую элегантность, что и её имя: представьте, как вы потягиваете Spritz у центральной купели, встроенной в ступенчатую кормовую палубу, которая изящно поднимается от ватерлинии к главной палубе.

Концепция разработана Alpha в тесном сотрудничестве с итальянским суперяхтенным дизайнером Giorgio Cassetta и судовыми архитекторами Laurent Giles; VIVACE задумана как утончённая игровая площадка для семьи, где непринуждённая атмосфера виллы в Майами сочетается с продуманной функциональностью. Комфорт и уединение имеют одинаковый приоритет по всему судну: на нижней палубе расположены пять кают с просторными ванными комнатами, двухместные каюты оборудованы койками шириной целый метр, а VIP-сьюты обставлены кроватями king size и имеют обширную циркуляцию, что стало возможным благодаря необычно большой формованной ширине корпуса 8.1 m для яхты такой длины. Объёмная форма корпуса в сочетании с лёгкой композитной конструкцией обеспечивает среднюю осадку около 1.9 m — идеальную для круизов по излюбленным местам от Багамских островов до моря Кортеса в Мексике. Прямой нос гарантирует чистое вхождение в волну, поэтому умеренная установленная мощность поддерживает комфортную крейсерскую скорость 12–13 узлов; Spritz 102 предлагается в трёх вариантах силовой установки, включая пару двигателей 1,000 hp Caterpillar C12.9, которые в среднем потребляют около 100 л/ч и обеспечивают дальность хода до 3,000 морских миль. Проживание на открытом воздухе здесь особенно впечатляет: многочисленные солнечные и затенённые зоны для отдыха и широкие

остекления сохраняют визуальную связь с морем и небом даже лежа в кровати. Владельческая каюта во всю ширину корпуса особенно эффектна: её увеличенные окна расположены менее чем в полуметре от ватерлинии, создавая редкое ощущение нахождения на уровне главной палубы. Гидравлически управляемая кормовая платформа принимает тендер, 2,000 литровая купель может быть скрыта под палубой из тика и превращена в танцпол, альфреско лаунж выходит видом на бассейн, крытая обеденная зона с комфортом размещает 12 гостей, форвард лаунж предлагает дополнительное просторное место для отдыха, а флайбридж площадью 76 м² дарит широкие панорамные виды и необычное чувство простора.

Отказ от ответственности

Предоставленные сведения о яхте приведены добросовестно, однако их точность не гарантируется, и никаких явных или подразумеваемых гарантий относительно состояния яхты не дается. Яхта предлагается при условии возможной предварительной продажи, изменения цены или снятия с рынка без уведомления. Материал представлен брокером исключительно для удобства клиентов и не является официальным описанием какой-либо конкретной яхты, выставленной на продажу.

КОНТАКТЫ

Shestakov Yacht Sales — это брокерская компания, специализирующаяся на продаже и обслуживании яхт по всему миру. Компания предлагает услуги по покупке и продаже как новых, так и подержанных моторных яхт, парусных судов и роскошных супер и мега яхт. Они также предоставляют услуги по регистрации яхт, страхованию, техническому обслуживанию, подбору экипажа и организации чартеров в США, Канаде, Латинской Америке, Карибском бассейне, в Европе и на Багамах.

Основатель и ведущий брокер компании — Андрей Шестаков, лицензированный и сертифицированный специалист с обширным опытом в области морской инженерии и судостроения.

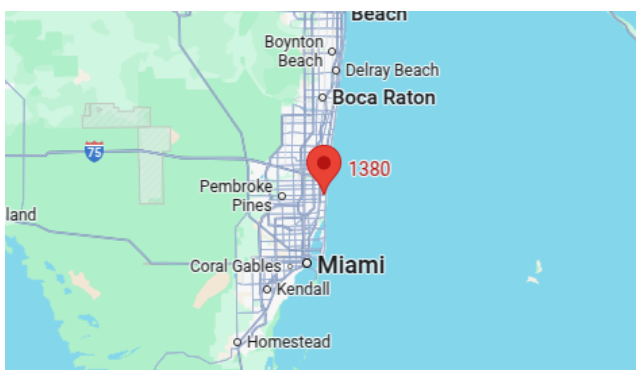
Компания имеет широкую сеть партнерств с крупными производителями яхт по всему миру и предоставляет услуги на нескольких языках, включая Русский, Украинский, Испанский и Английский. Офис компании расположен в Дания-Бич, штат Флорида, США.

Для получения дополнительной информации и просмотра доступных яхт вы можете посетить официальный сайт компании: <https://shestakovyachtsales.com/ru>

Контактная информация

Телефон: +1(954)274-4435 +7(918)465-66-44 **Email:** andrey@shestakovyachtsales.com

Адрес



1380 Weeping Willow Way, Hollywood,
Florida 33019