

REPOSADO - WESTPORT - CRESCENT



Производитель:

[WESTPORT - CRESCENT](#)

Год постройки:

2000

Модель:

Raised Pilot House

Цена:

[См. на сайте](#)

Локация:

Vancouver, Canada

Макс. скорость:

23 Knots (26.47 MPH)

Длина по КВЛ:

104' 0" (31.83 mm)

Ширина:

24' 0" (7.37 mm)

Мин. осадка:

21' 1" (6.4166 mm)

Макс. осадка:

21' 1" (6.4166 mm)

Крейсерская скорость:

14 Knots (16.11 MPH)

ОГЛАВЛЕНИЕ

Описание	3
Спецификации	4
Основная информация	4
Размеры	4
Скорость, емкости и вес	4
Размещение	5
Корпус и палуба	5
Галерея	6
Контакты	14

ОПИСАНИЕ

REPOSADO — это прекрасный пример моторной яхты с поднятой пилотской рубкой, обладающей отличными морскими качествами и легкостью в обслуживании. Ее стеклопластиковая конструкция помогает минимизировать долгосрочные проблемы с обслуживанием. Удобная планировка включает просторную кухню и четыре каюты для гостей, что делает яхту популярной как среди владельцев, так и среди экипажа.

КЛЮЧЕВЫЕ ОСОБЕННОСТИ:

Просторная главная каюта с отдельной ванной комнатой

Уютная кухня в стиле "Country Kitchen" с обеденной зоной

Хорошо оборудованный флайбридж с джакузи, баром, холодильником, льдогенератором, грилем и местом для обеда

Свежепокрытая антикоррозийная краска для улучшения обслуживания корпуса

Новый тент Bimini для дополнительной тени и комфорта

Уплачены пошлины в США

Эта великолепная яхта сейчас доступна для продажи, что представляет собой отличную возможность для тех, кто хочет купить яхту в текущем местоположении. Исследуйте продажи яхт в текущем местоположении и откройте для себя комфорт и стиль, которые предлагает REPOSADO. Не упустите шанс стать владельцем этой удивительной яхты!

СПЕЦИФИКАЦИИ

Основная информация

Категория: Моторные яхты	Подкатегория:
Модельный год: 2000	Год постройки: 2000
Страна: Canada	

Размеры

Длина: 104' 0" (31.83 mm)	Мин. осадка: 21' 1" (6.4166 mm)
Ширина: 24	Макс. осадка: 21' 1" (21.052 mm)

Скорость, емкости и водоизмещение

Крейсерская скорость: 14 Knots (16.11 MPH)	Дальность хода (крейс.): 0 Kts.
Макс. скорость: 23 Knots (26.47 MPH)	Дальность хода (макс.): 0 Kts.
Водоизмещение: 198 Pounds	Запас воды: 1000 Gallons.
Бак сточных вод: 0 Gallons	Запас топлива: 5000 Gallons

Размещение

Каюты всего:

—

Спальные места:

—

Спальных мест:

5

Санузлы всего:

5

Каюты экипажа:

2

Койки экипажа:

0

Санузлы экипажа:

—

Корпус и палуба

Материал корпуса:

Fiberglass and Plastic Yachts

Материал палубы:

Fiberglass

Конфигурация корпуса:

Semi-Displacement

Проект корпуса:

Westport (USA)

Интерьер:

Mueller Design Associates (USA)

Двигатели

Двигатели:

2

Производитель:

MTU

Тип двигателя:

Inboard

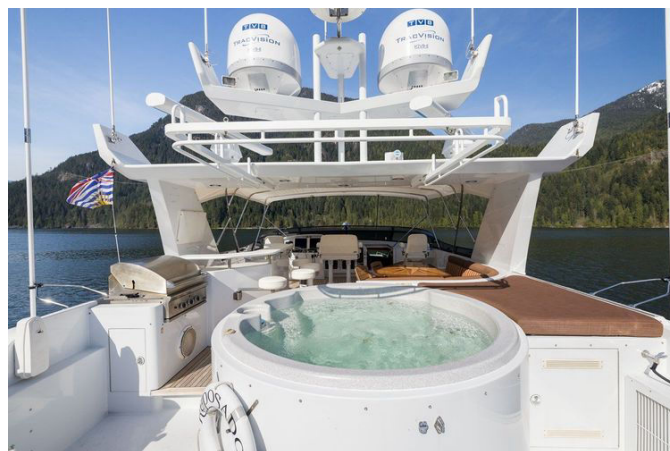
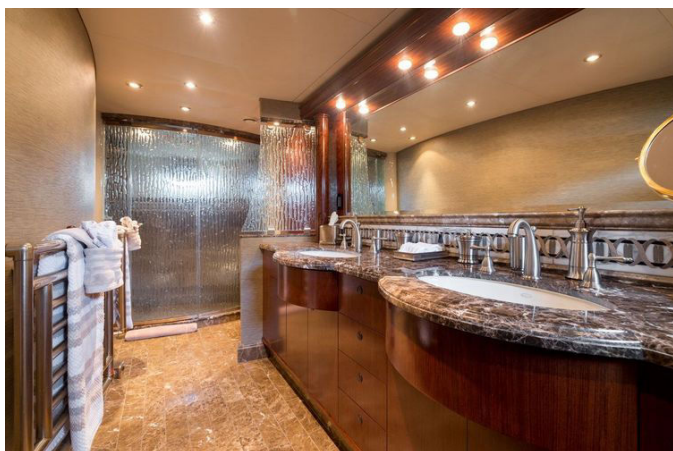
Тип топлива:

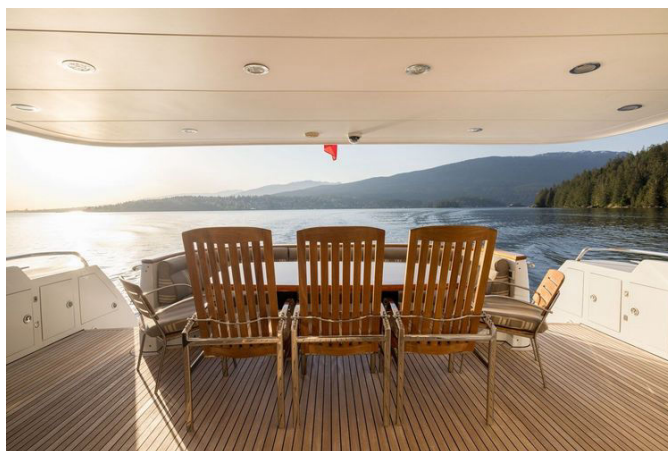
Diesel

ГАЛЕРЕЯ

















КОНТАКТЫ

Shestakov Yacht Sales — это брокерская компания, специализирующаяся на продаже и обслуживании яхт по всему миру. Компания предлагает услуги по покупке и продаже как новых, так и подержанных моторных яхт, парусных судов и роскошных супер и мега яхт. Они также предоставляют услуги по регистрации яхт, страхованию, техническому обслуживанию, подбору экипажа и организации чартеров в США, Канаде, Латинской Америке, Карибском бассейне, в Европе и на Багамах.

Основатель и ведущий брокер компании — Андрей Шестаков, лицензированный и сертифицированный специалист с обширным опытом в области морской инженерии и судостроения.

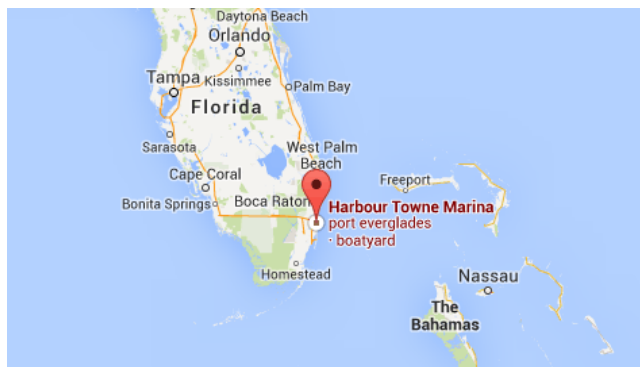
Компания имеет широкую сеть партнерств с крупными производителями яхт по всему миру и предоставляет услуги на нескольких языках, включая Русский, Украинский, Испанский и Английский. Офис компании расположен в Дания-Бич, штат Флорида, США.

Для получения дополнительной информации и просмотра доступных яхт вы можете посетить официальный сайт компании: <https://shestakovyachtsales.com/ru>

Контактная информация

Телефон: +1(954)274-4435 +7(918)465-66-44 **Email:** andrey@shestakovyachtsales.com

Адрес



Harbour Towne Marina, 850 NE 3rd St,
STE 213,
Dania, FL 33004