

Y - MENGI YAY



Производитель: [Mengi Yay](#)

Длина по КВЛ: 105' 0" (32 m)

Год постройки: 2011

Ширина: 23' 0" (7.04 m)

Модель: Raised Pilothouse

Макс. осадка: 7' 1" (2.17 m)

Цена: \$3,900,000 USD Может измениться.
[Полное описание смотрите на нашем сайте](#)

Крейсерская скорость: 16 Knots (18.41 MPH)

Локация: Fort Lauderdale, United States

Макс. скорость: 23 Knots (26.47 MPH)

ОГЛАВЛЕНИЕ

ОПИСАНИЕ	3
СПЕЦИФИКАЦИИ	5
Основная информация	5
Размеры	5
Скорость, емкости и водоизмещение	5
Размещение	6
Корпус и палуба	6
Двигатели	6
ГАЛЕРЕЯ	7
ДЕТАЛЬНОЕ ОПИСАНИЕ	15
КОНТАКТЫ	33

ОПИСАНИЕ

“Y” представляет собой редкую возможность подняться на борт всесторонне обновлённой, ориентированной на современные технологии океанской яхты, сочетающей настоящую офшорную выносливость с изысканной современностью. Стабильность и управляемость обеспечивают четыре электрических стабилизатора Humphree нулевого хода, система интерцепторов трима и мощный силовой пакет Caterpillar, что даёт уверенную работу как при прорезании волнения, так и при спокойной стоянке на якоре.

Полный ремонт от носа до кормы, завершённый в 2015/2016 на Mengi Yay, подкреплённый крупными техническими обновлениями в 2020 году и установкой современной стеклянной штурманской системы Raymarine в 2022 году, выводит её в разряд полностью готовых к эксплуатации яхт без накопившихся работ по обслуживанию. Владельская каюта во всю ширину корпуса залита естественным светом через световые люки, располагает двухуровневой гардеробной зоной и ванной комнатой с мраморной отделкой, предлагая уровень жилого комфорта, редко встречающийся в этой размерной категории. Пять гостевых кают плюс универсальный шестой люкс обеспечивают размещение, соответствующее требованиям чартеров, или роскошные семейные круизы в подлинном стиле роскошной моторной яхты.

Флайбридж задуман как интегрированная зона развлечений: верхняя рулевая станция, гриль, бар, терраса для обедов на свежем воздухе и спа органично сливаются в единое социальное пространство с панорамными видами. Двадцать пять подводных фонарей вырезают эффектный ночной силуэт в любой бухте. Системы для длительной автономии включают два генератора по 40 кВт, две опреснительные установки Seamar, водоохлаждаемую систему кондиционирования и многоуровневую

избыточность систем, что обеспечивает поддержку переходов по Средиземному или Карибскому морю. 27 футовый тендер NEMU с двигателем мощностью 250 л.с., управляемый краном Oрастаге и платформой трансформером, расширяет радиус действий с достоинством, присущим суперъяхтам.

Для покупателей, ищущих яхту с проверенным происхождением, обширной историей рефита и системами последнего поколения, обладающую подлинной дальнобойной способностью, "Y" требует немедленного внимания — элегантная моторная яхта с флайбриджем, одинаково достойная частных путешествий и премиального чартерного сервиса, предлагающая уверенность в дальних морях в обёртке утончённой современной роскоши.

СПЕЦИФИКАЦИИ

Основная информация

Категория:
Моторные яхты

Год постройки:
2011

Подкатегория:
Моторная яхта

Страна:
United States

Модельный год:
2011

Размеры

Длина:
105' 0" (32 m)

Макс. осадка:
7' 1" (2.17 m)

Ширина:
23' 0" (7.04 m)

Скорость, емкости и водоизмещение

Крейсерская скорость:
16 Knots (18.41 MPH)

Водоизмещение:
207 Pounds

Макс. скорость:
23 Knots (26.47 MPH)

Запас топлива:
3000 Gallons

Размещение

Санузлы всего:

7

Каюты экипажа:

2

Корпус и палуба

Материал корпуса:

Fiberglass and Plastic Yachts

Проект корпуса:

N/A

Материал палубы:

Composite

Интерьер:

N/A

Конфигурация корпуса:

Planing

Двигатели

Двигатели:

2

Тип двигателя:

Inboard

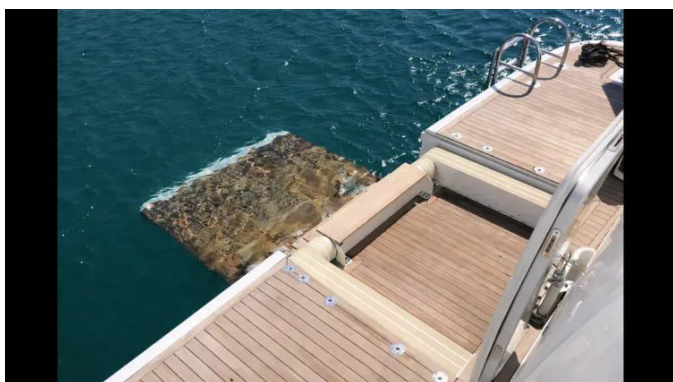
Производитель:

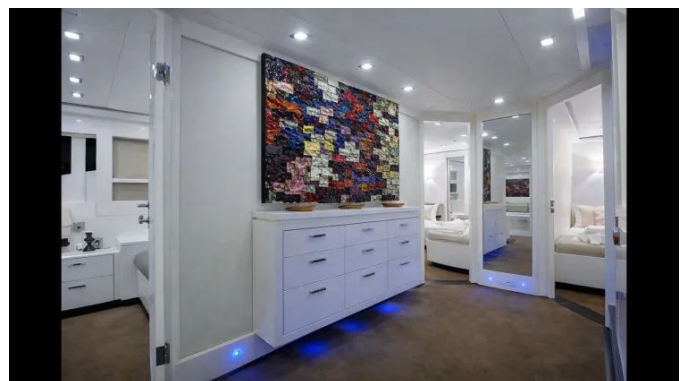
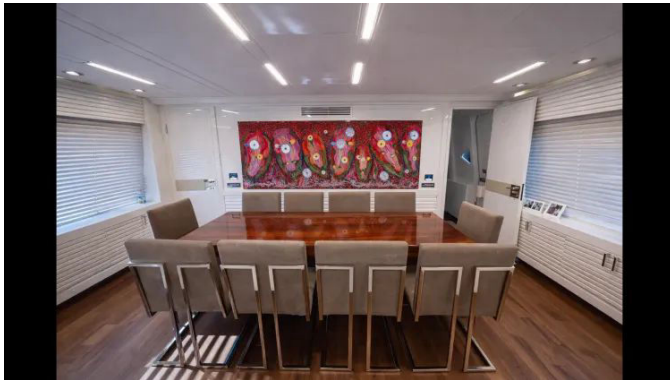
Caterpillar

Тип топлива:

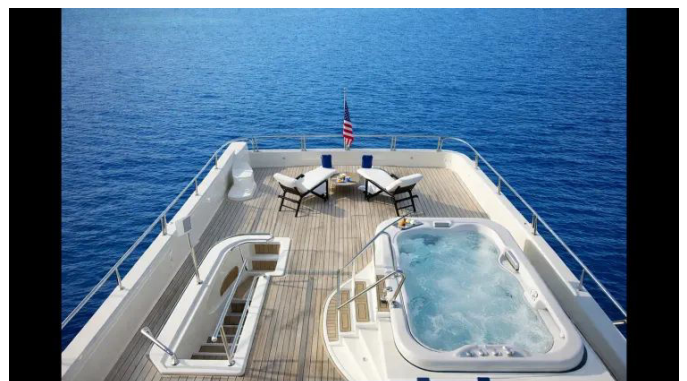
Diesel

ГАЛЕРЕЯ





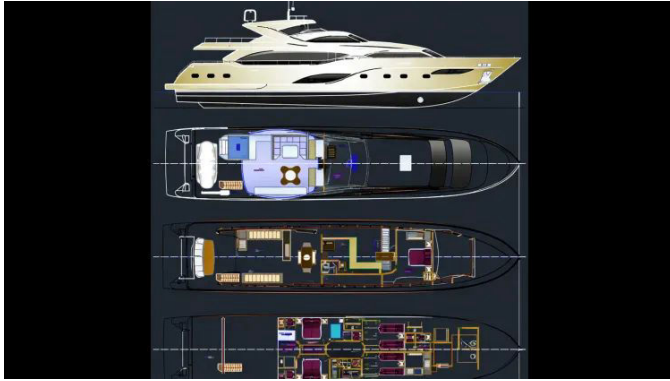












ДЕТАЛЬНОЕ ОПИСАНИЕ

Корма главной палубы

Кормовая часть главной палубы задумана как крытая зона для обедов на открытом воздухе и лаунжа, которая плавно перетекает в главный салон через раздвижные стеклянные двери во всю ширину. Большой обеденный стол со встроенными местами для сидения задаёт центр композиции под скульптурным навесом с встраиваемой LED подсветкой, в то время как сплошная тик-доска и полированные нержавеющие опорные колонны обрамляют открытые, беспрепятственные виды кормы. По левому борту дополнительная зона для отдыха формирует вторую беседную нишу, а по правому борту встроенная лестница с тиковыми накладками и встраиваемой подсветкой аккуратно ведёт на флайбридж. Такое расположение поддерживает формальные обеды на открытом воздухе, не нарушая циркуляцию к салону и боковым палубам. У кормы гидравлическая трансформирующаяся купальная платформа опускается до уровня воды для спуска тендера и удобного выхода в море; её синяя LED подсветка подчёркивает ночное присутствие и безопасность. В разложенном положении трансформер превращает транцем в полноценный бич-клуб, расширяя полезную водную зону за счёт системы спуска и подъёма тендера, террасы на уровне воды, посадочной платформы, широкой тиковой купальной платформы, интегрированной кормовой двери, скрытых отсеков для хранения, нержавеющей трап-лестницы, прямого доступа лестницей на кормовую палубу и встроенной пассерелли.

Главный салон

Главный салон раскрывается как современное пространство во всю

ширину судна с интегрированным кинозалом и бесшовной зрительной и физической связью с кормовой палубой. Панорамное остекление по бортам и раздвижные кормовые двери заливают помещение естественным светом и открытыми морскими панорамами, а чёткая белая столярка и тёплый деревянный пол создают светлую, современную атмосферу. В центре расположен выделенный короткофокусный кинозал: Hisense Laser Cinema ультракороткофокусный проектор в паре с дистанционно опускаемым экраном, интегрированный AV ресивер и многоканальная акустика, а все компоненты аккуратно скрыты в нишах мебели, чтобы сохранить изысканное жилое восприятие. В нерабочем состоянии экран утапливается, сохраняя линию обзора от носа до кормы. Мебель расставлена с намерением обеспечить и общение, и просмотр кино: большой L образный секционный диван, дополнительные кресла, центральный кофейный стол и встроенные шкафы со скрытым хранением. Встраиваемая потолочная LED подсветка, подсвеченные ониксовые столешницы и тщательно выверенные перспективы позволяют салону быть главным местом сбора на яхте, настоящим кинозалом, формальным лаунжем для приёмов и естественным переходом между интерьером и кормой, при этом мебель ориентирована по правильной оси просмотра и остаётся благоприятной для общения. Окна во всю высоту со шторами, глянцевая белая столярка, деревянный пол с ковровыми вставками, интегрированные вентиляционные решётки климат контроля, встраиваемые линейные и точечные светильники, а также встроенные полки и места для хранения завершает архитектурную композицию. Заподлицо установленный сенсорный экран, интегрированный в мебель, обеспечивает централизованный доступ к навигационным данным и мониторингу бортовых систем, позволяя чётко контролировать состояние судна из главной жилой зоны.

Столовая

Перед главным салоном формальная столовая предстает как приватная, специально созданная зона для приёмов, функционально самостоятельная, но визуально связанная с открытой планировкой. Большой прямоугольный стол с удобной посадкой принимает полный набор гостей, окружённый обитыми стульями с высокой спинкой, задающими тон изысканному сервированию. По левому борту индивидуальная встроенная мебель аккуратно хранит сервизы и предметы обслуживания; горизонтальные оконные жалюзи обеспечивают приватность и контроль света; встраиваемое потолочное LED освещение и интегрированные вентиляционные решётки сохраняют чистую потолочную плоскость; широкий паркет подчёркивает современную эстетику. Полотно во всю длину, размещённое на правом борту, создаёт выразительную доминанту на фоне аккуратной белой столешки и нейтральной гаммы салона — идеальный холст для персонального акцента. Коридор по правому борту ведёт к кабине владельца и гостевому санузелу на этом уровне, а дверной проём вперёд по левому борту соединяет с галереей и лестницей в поднятый рулевой пост. В целом, помещение функционирует как полноценная формальная столовая, а не как простое продолжение салона, обеспечивая приватность, структуру и атмосферу для много блюдных приёмов.

Галерея (кухня)

Полностью переработанная в ходе капитального рефита галерея ставит приоритет на рабочий процесс, хранение и интеграцию в современную эстетику яхты. Светлая и эффективная линейная планировка разделяет зоны подготовки, приготовления и охлаждения, сочетая глянцевую белую столешку, светлое напольное покрытие и равномерное потолочное

освещение от встраиваемых LED светильников. Просторные рабочие поверхности дают реальное пространство для подготовки блюд, а шкафы оптимизированы под практический объём хранения без визуального нагромождения. Система охлаждения включает Bosch side by side KAN93VL30N/01 и два встроенных холодильных агрегата Arçelik A1042 PTS, дополняющих объём холодного хранения. Приготовление и вентиляция обеспечиваются встроенной печью Bosch HBJ558YB0T/08 с дополнительной второй печью в стопке, индукционной варочной панелью Miele, микроволновой печью Miele M 8160 2 и вытяжкой Miele PUR 98 W. Кофе сервис организует встроенная кофемашина Miele CVA7440, расположенная в зоне подготовки, а мытьё посуды упрощает посудомоечная машина Electrolux EEM48300X. В результате получена кухня, способная обеспечивать как частное семейное обслуживание, так и выполнение уровня чартер сервиса, повышая операционную эффективность, циркуляцию и интеграцию хранения при полностью современном внешнем облике.

Поднятый рулевой пост

Задуманная как полностью интегрированный центр управления, поднятая рубка сочетает современный стеклянный мостик с всесторонним мониторингом судна и механическими резервами в штурвальной зоне с акцентами из углеродного волокна. Два многофункциональных дисплея Raymarine Axiom XL 22, установленные в октябре 2022 года, обеспечивают высокоразрешающую картографию, наложение радара, интеграцию AIS, данные систем и управление автопилотом с возможностью разделённого экрана и резервной навигации, дополненные вторичными индикаторами Raymarine и интегрированным интерфейсом автопилота с цифровыми картами. Сенсорный HMI Beijer X2 Pro централизует диагностику по

пользовательским страницам — основная, баки, трюм, иллюминаторы, батареи и аварии — предоставляя в реальном времени обзор уровней, трюмов, батарей и сигналов тревоги из единой точки. Управление двигателями сочетает цифровую и аналоговую устойчивость: два электронных монитора Caterpillar, резервная панель управления Caterpillar с обеспечением дублирования передач и газов по левому и правому борту, аналоговая приборная панель и поворотный интерфейс Kobelt. Данные по крену и стабилизации контролируются через выделённый дисплей управления интерцепторами Humphree. Электрическая осведомлённость на посту обеспечивается посредством монитора батарей Victron Energy BMV 700, цифрового электрического счётчика Circutor и двух дистанционных панелей управления генераторами Cummins Onan. Связь и безопасность покрываются радиостанцией Raymarine VHF с трубкой и приёмником McMurdo Smartfind GMDSS NAVTEX. Фасад штурвала из углеродного волокна, окантовка в коже, нержавеющее рулевое колесо, организованные групповые переключатели, специализированное рулевое кресло и верхний иллюминатор вместе создают эргономику профессионального уровня, предназначенную для серьёзных переходов.

Флайбридж

Флайбридж представляет собой полностью интегрированную командную и развлекательную палубу под формованным хардтопом с остеклёнными фонарями и встраиваемой LED подсветкой, объединяющую полноценный штурвал, бар с модулем для готовки, формальную зону обедов на открытом воздухе и выделенную спа террасу. Впереди, под хардтопом, центральная линия штурвала включает два 22 дюймовых дисплея Raymarine Axiom XL 22 (установлены в октябре 2022), радар E70620 ADKG2L3, AIS E70476 AIS700 Class B со сплиттером, автопилот

E70096 Raymarine EV 1 Course, экраны мониторинга двигателей, элементы управления креном и вспомогательные контролы Humphree, парные органы управления газом и передачами, организованные панели переключателей, нержавеющее рулевое колесо и компаньон сиденье по правому борту. Линии обзора приподняты и чисты вперёд и по обоим баковинам, при этом нержавеющие перила и хардтоп обеспечивают защиту, не препятствуя воздушному потоку. По левому борту в встроенной мебели размещён полноразмерный бар с холодильной секцией, включающий встроенную нержавеющую гриль панель Fulgor Milano с четырьмя горелками и крышкой термометром, нержавеющий льдогенератор Isotherm, две нержавеющие холодильные камеры Isotherm, морской морозильник Isotherm, нержавеющую мойку с краном, скрытые отсеки для хранения с вентиляционными жалюзи из нержавеющей стали и настенный плоский телевизор выше для завершения зоны уличных развлечений. Зона обеда и лаунжа определяется большой U образной обитой кушеткой вокруг фиксированного глянцевого обеденного стола на полированных нержавеющих опорах — рассчитанная на подлинные обеды на свежем воздухе, а не на коктейли. По всей палубе проложено тиковое покрытие, интегрированная синяя LED атмосферная подсветка под сиденьями и вдоль кромок палубы, встраиваемые потолочные LED в хардтопе и стеклянные фонари для притока дневного света; планировка мест способствует прямому взаимодействию между штурвалом, баром и зоной обеда и естественно перетекает к спа террасе. Джакузи занимает приватную, но открытую позицию с формованными сиденьями, нержавеющими поручнями, встроенными ступенями, тиковым обрамлением и прилегающим солярием. Конструктивные детали включают формованный хардтоп с интегрированными фонарями, встраиваемое освещение по всей палубе, нержавеющие опорные колонны, широкие безопасные проходы по бортам и чистую белую

отделку надстройки. Обслуживание игрушек упрощено с помощью крана OPACMARE, установленного в 2012 году, с грузоподъёмностью 650 kg и последним гидравлическим обслуживанием зимой 2025 года.

Главная каюта владельца

Панорамная каюта владельца во всю ширину корпуса представляет собой светлое, современное приватное убежище, отличающееся верхними фонарями и широкими бортовыми остеклёнными поверхностями, которые привлекают свет под разными углами и визуально увеличивают объём. По центру размещено спальное место king size на индивидуальном основании с интегрированными выдвижными ящиками, обрамлённое обитыми панелями и встраиваемым освещением, что заменяет традиционные переборки чистой архитектурой. Пространство для передвижения щедро с обеих сторон, под правым бортовым окном встроена обитая кушетка, а по левому борту аккуратно интегрированы туалетный столик и рабочая зона с вращающимся креслом и дополнительными ящиками. Сплит уровневая композиция повышает приватность: несколько ступеней вперёд ведут в проходную гардеробную зону с полно ростовыми шкапами, секциями для вешания и встроенной столяркой, формируя полноценный порог к санузелу. Сам санузел просторен и отделан камнем и мрамором с полноценной душевой кабиной входом и утончёнными современными деталями, усиливающими ощущение частной квартиры, а не обычной каюты. Верхние фонари с интегрированными шторами, большие бортовые окна с жалюзи для приватности, встраиваемое потолочное LED освещение, интегрированные вентиляционные отверстия климата, глянцевая белая столярка с контрастными деревянными вставками в потолке и нейтральный ковровый настил поддерживают спокойную, современную палитру, а места для хранения продуманно встроены — выдвижные

ящики под кроватью, прикроватные тумбы с интегрированными органами управления, шкафы во всю высоту и туалетно-рабочая станция с ящиками — чтобы сохранить чистые линии и минимизировать визуальный беспорядок. Развлекательная часть скрытна, но впечатляет: настенный Samsung 50 inch телевизор напротив спального места, интегрированная акустика Harmon Kardon с саундбаром Bose в центральном канале, прикроватное освещение и органы управления системами, а также электрические шторы обеспечивают комфорт и современность.

Проходной гардероб владельца

Несколько ступеней вперёд от спальной зоны каюта владельца плавно переходит в выделенную проходную гардеробную, отделяющую спальное пространство от санузла. Этот коридор-гардероб отделан глянцевой белой столяркой и предлагает полно-ростовые секции для вешания одежды, встроенные выдвижные ящики, полочные отделения для сложенной одежды и аксессуаров, встроенное освещение, отдельную туалетную столешницу и зону для переодевания, а также дополнительный встроенный письменный стол или рабочую поверхность под боковым окном. Сплит-уровневая конфигурация повышает приватность и функциональность, позволяя прямую циркуляцию через гардероб к санузлу и подчёркивая концепцию каюты как частной квартиры.

Санузел владельца

Расположенный вперёд от гардеробной, санузел владельца просторно и современно организован, с отделкой из камня и мрамора по всему объёму. Мраморная душевая кабина — вход с стеклянной перегородкой,

полноценная тумба с интегрированной мойкой и местом для хранения, а также большое настенное зеркало с встраиваемой подсветкой передают пропорции жилой квартиры, в то время как глянцевая белая столешка и панно, мраморный или каменный пол, современные смесители и фурнитура, отличная высота помещений и продуманное использование естественного света завершают спокойную элитную композицию. Душ имеет размеры, обеспечивающие комфортную стоячую посадку, а намеренное разделение спальной зоны, гардероба и ванной поднимает уровень съюта значительно выше типичных планировок на яхтах.

Гостевые каюты

Нижняя палуба гостевой зоны продуманно спланирована для баланса вместимости, приватности и гибкости, подходящей для серьёзного семейного круиза или чартерной эксплуатации. В компоновке предусмотрены две двухместные гостевые каюты с Pullman койками, две VIP каюты и ещё одна дополнительная гибкая каюта с полноценным санузлом, что даёт практичную пятиместную гостевую планировку с опцией превращения в шестую каюту. В двух двухместных каютах предусмотрены расположенные вдоль бортов стационарные односпальные кровати рядом друг с другом, чтобы максимально сохранить проходное пространство между ними, фронтальная Pullman койка, встроенная над изголовьем, выдвижные ящики под каждой койкой, встроенная прикроватная тумба с интегрированными органами управления освещением, потолочные встраиваемые LED светильники с непрямой подсветкой по периметру, бортовые иллюминаторы для естественного света, глянцевая белая столешка с нишами для полок и интегрированные вентиляционные отверстия климат контроля. Фронтально установленные Pullman койки заметно увеличивают вместимость, не перегружая основную планировку, позволяя каждой

двухместной каюте комфортно размещать троих человек — идеальный вариант для детей, расширенной семьи или чартерной группы — в то время как зеркальные панели и глянцевая столешка усиливают визуальное восприятие объёма и света. Две VIP каюты ощущаются заметно просторнее: двуспальные кровати на выдвижных базах, обитое изголовье на всю ширину, крупное бортовое остекление или несколько иллюминаторов, прикроватные тумбы с интегрированными розетками и органами управления светом, встроенные гардеробные шкафы, встраиваемое потолочное освещение с непрямой периметрической подсветкой, мягкое ковровое покрытие и приватный доступ в собственный санузел. Доступ с обеих сторон кровати обеспечивает удобную циркуляцию, что делает эти сьюиты особенно подходящими для пар или главных гостей.

Гостевые санузлы (во всех гостевых каютах)

Каждая гостевая каюта обслуживается собственным санузлом, оформленным в едином современном стиле: закрытые душевые с дверями из стекла, столешницы тумб из камня или сплошной поверхности с интегрированными раковинами, зеркальные панели с верхним освещением, глянцевая белая столешка со встроенным хранением под тумбой, современные морского стандарта смесители и фурнитура и достаточная высота для комфортного стоячего положения. Планировки эффективны и не создают ощущения тесноты, светлая палитра и отражающие поверхности усиливают визуальный объём, а единообразная отделка объединяет жилую палубу. Санузлы VIP чуть более просторные по площади, тогда как ванных комнат в двухместных каютах достаточно для полного функционала с приватной душевой и тумбой. Пятая каюта — гибкая, в настоящее время оформленная как приватный лаунж и игровая зона, но сохраняющая полноценный

приватный санузел и возможность трансформируемого спального места; в ней встроенные диванные сиденья, выдвижной диван кровать, интегрированная столярка и хранение, что обеспечивает настоящую медиа комнату для детей, дополнительных гостей или тихого уединения. Исторически это пространство служило капитанской каютой с прямым лестничным доступом в галерею до рефита 2015/2016; лестница была демонтирована при переконфигурации коридора, создав прежний вход от главного фойе. Поскольку каюта сохраняет полный санузел, она легко может служить постоянной шестой каютой, выделенной капитанской, детской игровой или частным офисом/медиа лаунжем. Санузел расположен по правому борту: вперёд — душевая кабина вход отделанная мрамором, сзади — отдельный туалет с дверью для уединения, а между ними — ниша с тумбой и раковиной.

Безопасность

Системы безопасности проработаны с коммерческой логикой: имеется выделенный дизель приводной насос Lombardini, питающий центробежный пожарный насос, пожарный катушечный рукав с морским соединителем, коллекторные трубопроводы из нержавеющей стали и шаровой запорный узел — интегрированная магистраль, обеспечивающая надёжные возможности противопожарной защиты как в ходе перехода, так и на якоре.

Прачечная

Продуманно оснащённый прачечный узел оптимизирует подготовку к сменам экипажа и гостей: Electrolux PerfectCare 600 стиральная машина, Electrolux PerfectCare 800 сушильная машина и комбинированный агрегат Bosch Series 6 Wash & Dry 8/5 kg, что позволяет одновременно

обрабатывать загрузки, деликатные циклы и быстрые освежающие программы, соответствующие требованиям чартер класса.

Машинное отделение

Машинное отделение воспринимается как специально созданное пространство для механизмов с интеграцией коммерческого уровня, организованными трубопроводами и четко маркированным распределением — оно спроектировано для дальних переходов с резервированием пресной воды, зарядки аккумуляторов, климат контроля и систем маневрирования. Пропульсия осуществляется дизелями Caterpillar C32, левый двигатель серийный RNZ00334 и правый серийный RNZ0035, с моточасами левого двигателя 3238 и правого 3254. Интеркулеры и теплообменники обслуживались в феврале 2024 года, последнее регулирование клапанов проведено в мае 2023 года, форсунки обслужены в феврале 2024 года; электронные интерфейсы двигателей были обновлены в 2023 году. На посту имеется выделенная резервная панель управления передачами и газом Caterpillar в дополнение к аналоговой приборной панели, а аккуратная прокладка шлангов, помеченные точки обслуживания и чистый недавний анализ масла подчёркивают профессиональное обслуживание. Гидравлическое маневрирование обеспечивается системой подруливающих устройств Side Power с гидравлической станцией, жёсткими нержавеющей трубопроводами и маркированным распределением, обеспечивая носовую и, вероятно, кормовую тягу для точного маневрирования вблизи причала. Электрогенерация выполняется двумя генераторами Cummins Onan Marine номиналом 40 kW каждый, левый серийный PE4045T773302 и правый серийный PE4045T773303, с моточасами 12.175 и 12.170 соответственно, последнее полное обслуживание в августе 2025 и замена форсунок в июле 2025; наличие синхронизации, независимых панелей

запуска/остановки и мониторинга предсигналов/ошибок поддерживает реальное резервирование гостиничной нагрузки в море. Заряд и управление питанием обеспечивают два ProMariner ProNautic 24 30P и зарядное устройство Phase Three PT 24 20W Smart Charger с многоступенчатый режимом заряда и маркированным распределением (Makina Redresor / Generator Redresor), разделяющим цепи дома и генераторов; бортовая батарея — GEL, пусковые батареи отдельные, ёмкость инвертора 4100 VA, а береговое питание — 380 Volt и 126 Amp. Централизованная видимость систем выходит за пределы поста через NMI Beijer X2 Pro для уровней баков, мониторинга трюмов, статуса батарей, журналов аварий и мониторинга иллюминаторов, дополненная монитором батарей Victron BMV 700 и дисплеем управления интерцепторами Humphree — исключительно хорошо интегрированная электрическая и тримовая среда. Автономность пресной воды обеспечивают системы опреснения Seamar Watermakers, модель 200350035, номиналом 2,200 GPD каждая, в двойной конфигурации, с совместимостью Tecnicomar на 220 V-50 Hz / 380 V-50 Hz; один комплект мембран заменён летом 2025 года, второй в период зимнего обслуживания 2026 года, последняя пассивация (pickling) выполнена в декабре 2025 для одного комплекта, второй — совершенно новый. Общие эксплуатационные часы системы 1357, с манометрами высокого давления, расходомерами, панелью аварийной остановки, конфигурацией с двумя мембранами и дополнительным опреснителем Tecnicomar — очевидное свидетельство двойного производства пресной воды для автономности в Средиземном или Карибском бассейне. Трубопроводы полностью промаркированы, поддержаны и закреплены — упорядоченно, структурировано и логично сгруппировано. Давление пресной воды стабилизируется парой насосов с синими колпачками, манометрами и маркированным коллектором, обеспечивая резервированное распределение по гостиничной нагрузке. Система

климат контроля основана на Dometic Cruisair с охлаждением через теплоноситель, состоящая из трёх блоков по 72,000 BTU, установленных в тот же год, с обслуживанием компрессоров, проведённым в феврале 2026 года в рамках зимнего обслуживания, и обслуживанием насосов перекачки забортной воды; гидравлическая система подруливания — Side Power, гидравлическая жидкость и фильтры запланированы к зимней замене, а контура охлаждения с маркированными подводками/отводами и теплоизоляцией предпочтительны на больших яхтах за счёт эффективности и тихой работы. Дополнительное оборудование включает дизель Lombardini, приводящий резервную пожарную систему, фиксированную CO2 систему с последней инспекцией баллонов в мае 2025 и сертификацией в мае 2026, ручной стоп рывок в рулевом отсеке и дизельный насос CEM AM D 50. В целом механическое оборудование организовано и промаркировано, трубопроводы из нержавеющей стали корректно зажаты хомутами, электрические окончания аккуратны, водные и зарядные системы резервированы, а климатическая установка коммерческого уровня — очевидно серьёзная платформа для круизов с многоуровневым резервированием. Баки очищались и герметизировались зимой 2023 года. Полная покраска Mengi Yay 2015 года в цвет Oyster White по системе International находится в хорошем состоянии. На борту имеются запасные части для стабилизаторов, полные комплекты обслуживания и базовый набор инструментов и оборудования.

Экипажные помещения

Экипаж размещён за машинным отделением в отдельных каютах с выделённым сервисным коридором, обеспечивающим сквозную и незаметную мобильность экипажа. Двухъярусные каюты экипажа имеют общий практичный экипажный санузел, а прямой доступ к

галерее/сервису упрощает оперативную смену и обслуживание. Бывшая капитанская каюта — с прямой лестницей в галерею — была переработана в ходе рефита 2015/2016 годов и заменена современной коридорной схемой с доступом от главного фойе.

Бортовые палубы

Полные обходные боковые палубы сохраняют значительную ширину в носовой части, обеспечивая безопасное, защищённое перемещение от кокпита до носа даже в море. Под ногами — тиковое покрытие; высокие ограждения из нержавеющей стали с промежуточной перилой и мощными бортами повышают безопасность; интегрированная подсветка боковых палуб ориентирует в ночное время; заподлицо установленные овальные иллюминаторы прерывают линию нижней палубы. Это настоящие рабочие бортовые палубы, а не декоративные узкие полосы, с тщательно продуманной геометрией поручней и защитой от навеса надстройки, обеспечивающими безопасный переход в движении. Правый борт обеспечивает основной сервисный доступ вперёд, зеркально повторяясь слева для сбалансированной работы с швартовыми и потока гостей.

Носовая зона

Носовая часть организована как для серьёзной якорной работы, так и для расслабленного времяпрепровождения гостей. Реализована двойная гидравлическая якорная схема при помощи тяжёлого гидравлического лебёточного узла (Make: DATA), установленного в интегрированные нержавеющие карманы для якорей; цепь специфицирована как 16 – 230 Meter, а якоря по 250 kg каждый (Make: DATA). Лебёдка проходила последнее обслуживание зимой 2023 года, а цепь была заменена в тот же

сезон. Широкое, свободное от препятствий рабочее пространство вокруг лебедки и цепного отсека обеспечивает безопасные операции экипажа, в то время как передняя зона с лежаками и приподнятый носовой борт сохраняют чистые линии и дополнительную защиту от брызг.

Гребное и подводное оборудование

Привод реализован традиционной схемой с двумя валами, прямыми валами, струбцинами и обычными винтами — надёжно, легко обслуживается в любой точке мира и не содержит сложных подовых систем. Для стабилизации установлены электрические стабилизаторы Humphree в конфигурации с четырьмя плавниками — по два на борт — обеспечивающие комфорт на нулевой скорости и в ходе движения; система установлена в 2020 году. Такая компоновка существенно увеличивает эффективность в уменьшении крена по сравнению с двухпластинными системами, отличается более быстрой реакцией по сравнению с гидравликой, уменьшенной сложностью трубопроводов и меньшей паразитной нагрузкой; заводское обслуживание было завершено в январе 2026 года, включая установку нового сервопривода в 2026 году. Динамическое положение дополнительно уточняется системой Humphree Blade Interceptor Trim, установленной в 2020 году, с вертикальными интерцепторами, закреплёнными на транце, которые обеспечивают быстрое исправление дифферента и крена, минимальное сопротивление, автоматическое управление тримом, интегрированное с логикой стабилизаторов, улучшение ускорения с уменьшением подъёма носа, лучшую топливную экономичность, снижение качки и усиление продольной устойчивости. Ночное присутствие впечатляет благодаря обширной сети из двадцати пяти единичных подводных светильников HELLA MARIN вдоль борта и периметра платформы; конфигурации синего и дневного цветового тона выбираются индивидуально с выделенной

автономной панели управления в рулевой рубке, создавая мощное, яркое освещение и эффектную ореольную подсветку в спокойной воде.

Капитальный ремонт 2015/2016

В ходе комплексного двенадцатимесячного рефита 2015/2016 годов яхта получила структурные, косметические, интерьерные и механические обновления, ориентированные на эстетику и долговременную функциональность. Корпус и надстройка были полностью перекрашены, обновив и защитив внешний профиль, а внутренние и внешние улучшения включали мебель по индивидуальному дизайну для салона и гостевых кают, масштабную модернизацию интерьера с применением обновлённых материалов и отделок и локальную замену тиковых палуб для сохранения целостности и внешнего вида. Галерея была переработана с новой планировкой для улучшения рабочего процесса, эффективности хранения и сервисных возможностей. Механические и оборудовательные работы включали полное техобслуживание и ревизию крана флайбриджа с проверкой связанных систем. Последующий технический рефит около 2020 года был направлен на навигацию, ходовые качества и бортовые системы — обновление навигационной электроники, модернизация бортовых систем и, что особенно важно, установка новых стабилизаторов нулевой скорости — что подняло комфорт и возможности при стоянке и в движении до современных стандартов для частной и чартерной эксплуатации.

Тендер — 27' RIB - "HEMY 27"

27 футовый RIB «HEMY 27» (год 2022) построен из GPR и зарегистрирован в Великобритании (Port of London), оснащён подвесным мотором Honda BF250 XRU мощностью 250 hp с наработкой 400 часов и последним

обслуживанием в августе 2025 года. Баллоны находятся в хорошем состоянии, и спецификация скорее напоминает способную прогулочную лодку: центральный пост управления с полноразмерным T top, передняя лаунж зона, кормовая скамья со спинкой, килевая глубоководная корпусная форма для высокой проходимости с усиленной конструкцией баллонов, синтетическое тик покрытие, интегрированная лестница для купания, подводная подсветка и радарная купольная антенна Raymarine на хардтопе. Мощный Honda 250 обеспечивает значительный запас хода и буксировочные возможности; при длине двадцать семь футов и мощности 250 horsepower это больше, чем просто тендер — это полноценная самостоятельная прогулочная лодка.

Водные мотоциклы — Sea Doo Spark

Пара водных мотоциклов Sea Doo 155 дополняет набор водных игрушек; оба агрегата недавно обслужены согласно смете морского сервиса на Корфу, работы задокументированы и актуальны — готовые к спонтанным береговым исследованиям и задорным прогулкам.

Отказ от ответственности

Информация о яхте предоставляется добросовестно, но без гарантии точности и без каких-либо гарантий состояния. Судно предлагается с учетом возможной предыдущей продажи, изменения цены или снятия с рынка без уведомления в качестве удобства для клиентов и не предназначено для передачи прямого представления о конкретной яхте, выставленной на продажу.

КОНТАКТЫ

Shestakov Yacht Sales — это брокерская компания, специализирующаяся на продаже и обслуживании яхт по всему миру. Компания предлагает услуги по покупке и продаже как новых, так и подержанных моторных яхт, парусных судов и роскошных супер и мега яхт. Они также предоставляют услуги по регистрации яхт, страхованию, техническому обслуживанию, подбору экипажа и организации чартеров в США, Канаде, Латинской Америке, Карибском бассейне, в Европе и на Багамах.

Основатель и ведущий брокер компании — Андрей Шестаков, лицензированный и сертифицированный специалист с обширным опытом в области морской инженерии и судостроения.

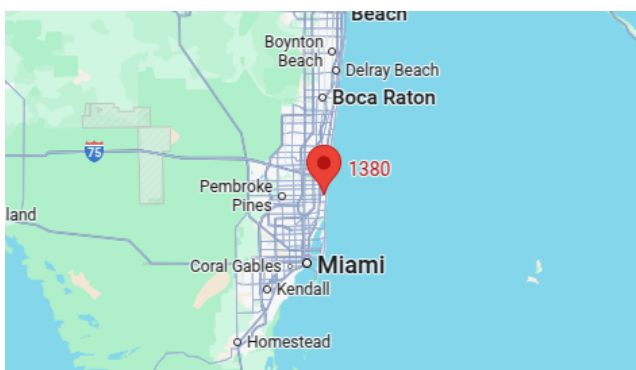
Компания имеет широкую сеть партнерств с крупными производителями яхт по всему миру и предоставляет услуги на нескольких языках, включая Русский, Украинский, Испанский и Английский. Офис компании расположен в Дания-Бич, штат Флорида, США.

Для получения дополнительной информации и просмотра доступных яхт вы можете посетить официальный сайт компании: <https://shestakovyachtsales.com/ru>

Контактная информация

Телефон: +1(954)274-4435 +7(918)465-66-44 **Email:** andrey@shestakovyachtsales.com

Адрес



1380 Weeping Willow Way, Hollywood,
Florida 33019