

## 2027 MCP 106 LE - MCP YACHTS



Производитель: [MCP YACHTS](#)

Длина по КВЛ: 106' 0" (32.33 m)

Год постройки: 2027

Ширина: 24' 0" (7.42 m)

Модель: 106LE

Крейсерская скорость: 20 Knots (23.02 MPH)

Цена: - Может измениться.

[Полное описание смотрите на нашем сайте](#)

Локация: Miami, United States

Макс. скорость: 25 Knots (28.77 MPH)

# ОГЛАВЛЕНИЕ

---

|   |           |
|---|-----------|
| <b>ОПИСАНИЕ .....</b>                   | <b>3</b>  |
| <b>СПЕЦИФИКАЦИИ .....</b>               | <b>7</b>  |
| Основная информация .....               | 7         |
| Размеры .....                           | 7         |
| Скорость, емкости и водоизмещение ..... | 7         |
| Размещение .....                        | 7         |
| Корпус и палуба .....                   | 8         |
| Двигатели .....                         | 8         |
| <b>ГАЛЕРЕЯ .....</b>                    | <b>9</b>  |
| <b>ДЕТАЛЬНОЕ ОПИСАНИЕ .....</b>         | <b>17</b> |
| <b>КОНТАКТЫ .....</b>                   | <b>19</b> |

# ОПИСАНИЕ

---

## MCP Yachts 106 LE

Три фирменных качества определяют характер яхт бразильской верфи MCP Yachts: высокая скорость, бережный расход топлива и настоящая океанская автономность. На новой суперяхте 106 LE (Limited Edition) под именем Mars эта триада звучит в унисон. Роскошная моторная яхта длиной 32,31 м демонстрирует смелую современную эстетику и яркий силовой профиль: максимальная скорость до 25 узлов сочетается с выдающейся экономичностью и дальностью хода при спокойных переходах.

Создавая проект, MCP переосмыслила приоритеты современных владельцев и задала чёткие цели. «Главное — максимум естественного света и большие площади остекления, — говорит владелец верфи Мануэл Шавес. — Благодаря продвинутой инженерии мы добились этого, несмотря на вес стекла». Идея проста: ощущать море из любой точки судна. Португальский мостик и поднятая ходовая рубка были обязательны — от этих опор родилась вся архитектура яхты.

С первого взгляда Mars даёт новое визуальное звучание. Прозрачные секции фальшборта вдоль бортовых проходов вровень переходят в остекление салона «от пола до потолка», открывая непрерывные панорамы. Ближе к носу, где корпус расширяется на всю ширину, скульптурная линия фальшборта образует динамичный «клин», пересекающий широкие окна, — смелый, но утончённый штрих.

Владелец вошёл в проект на стадии готового алюминиевого корпуса — осознанно ища металлическую яхту как более крепкую и эффективную. Этот выбор продиктовал и индивидуальный цвет корпуса, подчеркивающий текстуру сплава. Алюминиевая конструкция позволила выполнить двойное дно с интегрированными танками чёрных вод и

топлива: такое размещение понижает центр тяжести и обеспечивает удобный сервисный доступ.

Запрос владельца MCP реализовала быстро. «Он получил сокращённый срок поставки — порядка 12 месяцев, — отмечает Шавес. — Далее он персонализировал интерьер Mars, опираясь на опыт чартера по всему миру». Внимание коснулось всего — от ощущения ручки шкафа до общего характера пяти кают. Апартаменты владельца расположены на главной палубе в носу, ещё четыре гостевые — на нижней палубе.

Атмосфера и площадь мастер-суита отражают предпочтения, отточенные на других суперяхтах. У входа — приватный кабинет с двумя рабочими компьютерами и телевизором. Внутри — просторная гардеробная, уютная лаунж-зона и отдельные ваннные комнаты, между которыми — эффектный центральный душ «ливень», превращающий ежедневные ритуалы в спа момент.

Первоначально камбуз находился слева на главной палубе, но под формат дневных деловых круизов планировку пересобрали, переосмыслив зоны экипажа и кухни. Поскольку команда не живёт на борту длительно, от отдельной капитанской отказались. Полноразмерный профессиональный камбуз, рассчитанный на автономные рейсы на 2–3 дня, теперь на нижней палубе в носовой части. Впереди — лаконичная зона экипажа: две каюты с трёхместным размещением (до шести человек) и санузел с отдельными душем и туалетом. Пентри на главной палубе, связанная с камбузом ниже, ускоряет подачу и делает гостевой сервис безупречным.

Логистика на борту выстроена чётко: левая сторона — служебные потоки экипажа, правая — приватная жизнь гостей. Сохраняется конфиденциальность, а гости свободно пользуются баром, винной витриной, обеденной зоной и дневным санузлом у салона. 75 дюймовый телевизор скрыт в изящной панели за обеденным столом — часть сети из

14 экранов на всей яхте, поддерживающей деловой ритм владельца. Справа слайдинг дверь ведёт из столовой на откидной балкон; стеклянная вставка в полу дарит игривый взгляд на воду под ногами.

Постройка выполнена по классу RINA и в соответствии с международными стандартами. Полная бортовая автоматизация позволяет управлять яхтой с планшета или смартфона. Дистанционный интерфейс даёт возможность вести навигацию с любой палубы ручным контроллером: запускать и глушить двигатели, управлять носовыми и кормовыми подруливающими устройствами. Интуитивная и защищённая система позволяет заводить судно, мягко отходить от причала, выходить в море и возвращаться, контролируя процессы даже с берега.

Поднятая ходовая рубка обеспечивает командный обзор и спокойный, защищённый пост управления. Собственное программное обеспечение MCP фиксирует навигационные данные и сводит мониторинг ключевых систем — двигателей, генераторов, ходовых огней, батарей, насосов и т. д. — в единый центр, взаимодействуя с общей сетью судна.

Жизнь на открытом воздухе — сильная сторона Mars. Просторный флайбридж задуман как светский хаб: стол на восемь персон, полноценный бар с грилем, вместительный спа бассейн с водопадом, незаметные распылители «охлаждающего тумана» и огромная солнечная площадка для компании. Щедрый бич клуб усиливает курортную атмосферу: здесь полный кухонный блок за барной стойкой, дневной санузел, душ и общая сауна. Через большой автоматический трапециевидный дверной портал в транце открывается естественный центр притяжения у воды — для отдыха и водных развлечений.

Комфорт в море — приоритет. Ниже ватерлинии машинное отделение получило комплексную вибро и шумоизоляцию, снижающую вибрации и шум, чтобы на ходу и на якоре сохранялась тишина на борту.

Силовая установка — два дизеля Caterpillar C32 ACERT V12 по 1 825 л.с.,

дающие Mars выносливость и динамику премиальной моторной яхты. На 10,5 узлах дальность хода достигает впечатляющих 4 000 морских миль при суммарном расходе всего 87 л/ч — убедительное подтверждение эффективности яхты дальнего плавания. Когда график требует темпа, комфортный «быстрый крейсер» — 20 узлов; при необходимости Mars легко выходит на 25 узлов, сохраняя отзывчивость и собранность современной алюминиевой постройки.

Как суперяхта с поднятой ходовой рубкой, сочетающая дерзкую эстетику и прагматичную инженерию, Mars — убедительное предложение для тех, кто ищет быструю, экономичную и стильную флайбридж яхту с настоящим океанским характером, передовыми технологиями и отточенной жизнью на борту.

Фото и видео однотипных яхт

# СПЕЦИФИКАЦИИ

## Основная информация

**Модельный год:**  
2027

**Страна:**  
United States

**Год постройки:**  
2027

## Размеры

**Длина:**  
106' 0" (32.33 m)

**Ширина:**  
24' 0" (7.42 m)

## Скорость, емкости и водоизмещение

**Крейсерская скорость:**  
20 Knots (23.02 MPH)

**Запас воды:**  
1585 Gallons

**Макс. скорость:**  
25 Knots (28.77 MPH)

**Запас топлива:**  
6109 Gallons

## Размещение

**Спальных мест:**  
5

**Санузлы всего:**  
5

## Корпус и палуба

---

**Материал корпуса:**

Aluminum Yachts

**Проект корпуса:**

N/A

**Материал палубы:**

Aluminum

**Интерьер:**

N/A

**Конфигурация корпуса:**

Semi-Displacement

## Двигатели

---

**Двигатели:**

2

**Тип двигателя:**

Inboard

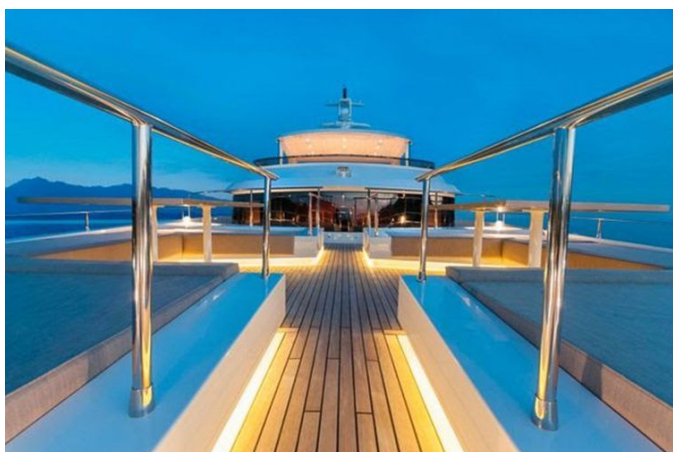
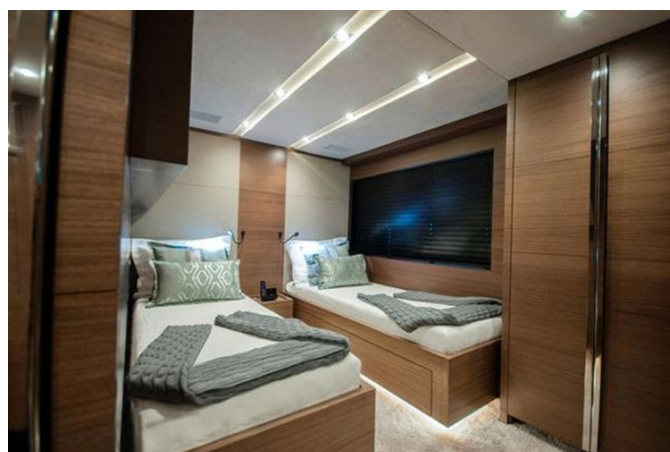
**Производитель:**

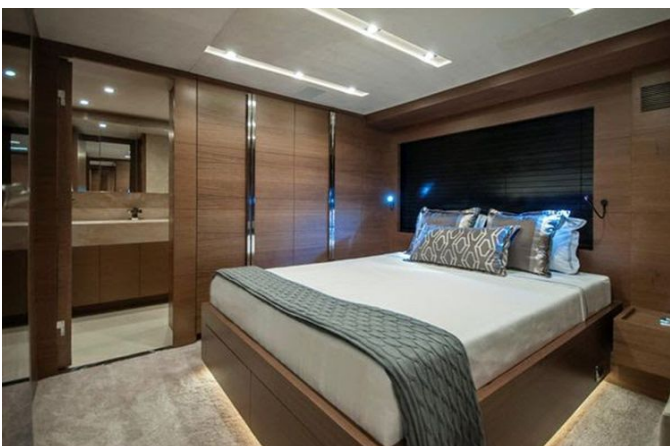
Caterpillar

**Тип топлива:**

Diesel

# ГАЛЕРЕЯ



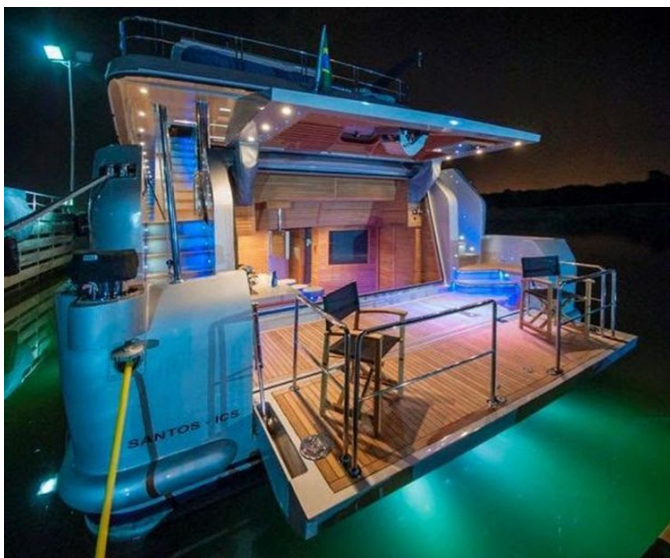














# ДЕТАЛЬНОЕ ОПИСАНИЕ

## Обзор

Полный набор электроники повышает точность навигации и удовольствие от пребывания на море: эхолот, лог-спидометр и приборы скорости и направления ветра с дублирующими индикаторами для простого контроля, а также полностью оснащённый навигационный центр, объединяющий плоттер, автопилот, компас, GPS, VHF и радар с радар-детектором; все системы связаны бортовым компьютером. Развлечения на борту не менее продуманны: телевизор, DVD-плеер, радио и динамики в кокпите обеспечивают чистое звучание и картинку как в плавании, так и на якоре. Комфорт и управляемость яхты гарантируются стабилизацией Seakeeper, носовыми и кормовыми подруливающими устройствами, а также электрическими и ручными трюмными насосами. Бытовые системы включают зарядное устройство для аккумуляторов, воздушный компрессор, кондиционер, отопление и горячую воду, дополненные опреснителем и отдельным морским насосом. Кухня и бытовая техника готовы к длительным переходам: посудомоечная машина, стиральная машина, духовка, микроволновая печь, холодильник и глубокая морозильная камера, а санитарные потребности покрываются морским туалетом, электрическим и химическим туалетами. Электрическая автономность обеспечена вводом берегового питания, генератором и инвертором, что позволяет без перебоев эксплуатировать яхту в порту и вдали от инфраструктуры. На открытой палубе сочетаются мастерство и практичность: кокпит и боковые палубы из тика, удобная посадка по трапу и гидравлическому трапу, а также экологичная подзарядка от ветрогенератора и солнечной панели. Для отдыха и купания предусмотрены подушки и стол в кокпите,

плавательная лестница и душ, а для комфортного круизинга установлены кронштейны для подвесного мотора, давиты, радарный отражатель, тендер и спасательный плот.

# КОНТАКТЫ

Shestakov Yacht Sales — это брокерская компания, специализирующаяся на продаже и обслуживании яхт по всему миру. Компания предлагает услуги по покупке и продаже как новых, так и подержанных моторных яхт, парусных судов и роскошных супер и мега яхт. Они также предоставляют услуги по регистрации яхт, страхованию, техническому обслуживанию, подбору экипажа и организации чартеров в США, Канаде, Латинской Америке, Карибском бассейне, в Европе и на Багамах.

Основатель и ведущий брокер компании — Андрей Шестаков, лицензированный и сертифицированный специалист с обширным опытом в области морской инженерии и судостроения.

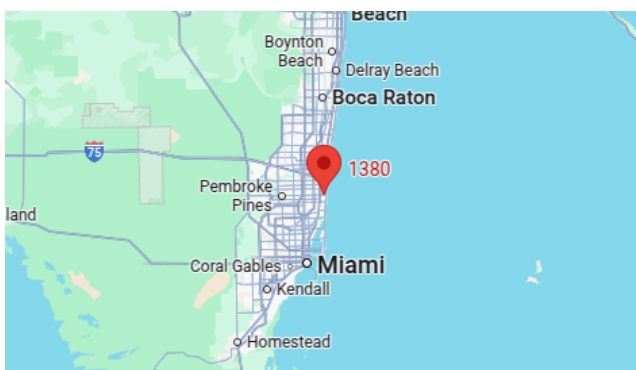
Компания имеет широкую сеть партнерств с крупными производителями яхт по всему миру и предоставляет услуги на нескольких языках, включая Русский, Украинский, Испанский и Английский. Офис компании расположен в Дания-Бич, штат Флорида, США.

Для получения дополнительной информации и просмотра доступных яхт вы можете посетить официальный сайт компании: <https://shestakovyachtsales.com/ru>

## Контактная информация

**Телефон:** +1(954)274-4435 +7(918)465-66-44 **Email:** andrey@shestakovyachtsales.com

## Адрес



1380 Weeping Willow Way, Hollywood,  
Florida 33019