

FAR NIENTE - SES YACHTS



Производитель: [SES YACHTS](#)

Длина по КВЛ: 107' 0" (32.60 m)

Год постройки: 2024

Ширина: 22' 0" (6.70 m)

Модель: НОЕК CUSTOM MODERN CLASSIC

Мин. осадка: 8' 2" (2.50 m)

Цена: \$12,342,486.36 USD Может измениться.

Макс. осадка: 8' 2" (2.50 m)

[Полное описание смотрите на нашем сайте](#)

Локация: Palma, Spain

Крейсерская скорость: 10 Knots (11.51 MPH)

Макс. скорость: 10.50 Knots (12.08 MPH)

ОГЛАВЛЕНИЕ

ОПИСАНИЕ	3
СПЕЦИФИКАЦИИ	4
Основная информация	4
Размеры	4
Скорость, емкости и водоизмещение	4
Размещение	5
Корпус и палуба	5
Двигатели	5
ГАЛЕРЕЯ	6
ДЕТАЛЬНОЕ ОПИСАНИЕ	13
КОНТАКТЫ	20

ОПИСАНИЕ

Снижение цены на €2 млн — к продаже

Запоминающаяся Far Niente, спущенная на воду в 2024 году и созданная именитым бюро Hoek Naval Architects, — 32-метровая роскошная суперяхта, в которой винтажные линии гармонично сочетаются с современной утонченностью и яркой харизмой на воде. Построенная по коммерческому классу RINA (RINA Commercial), она уже зарекомендовала себя как востребованная чартерная яхта: успешный дебют в Средиземном море сменили впечатляющие переходы по драматичным фьордам и берегам Норвегии.

Задумана опытным британским яхтсменом для дальних плаваний и как свежая концепция на чартерном рынке, Far Niente воплощает целенаправленную элегантность и дух приключений. Ее профиль вдохновлен североморскими селедочными люггерами начала XX века и несет изящные пропорции, прославившие Hoek Yacht Design во всем мире. Основанная на продвинутой гидродинамике, оптимизированная форма корпуса объединяет наследие и инженерные решения XXI века: повышенная эффективность и комфорт, уверенная стабилизация как на ходу, так и на якоре.

СПЕЦИФИКАЦИИ

Основная информация

Модельный год:
2024

Страна:
Spain

Год постройки:
2024

Размеры

Длина:
107' 0" (32.60 m)

Ширина:
22' 0" (6.70 m)

Мин. осадка:
8' 2" (2.50 m)

Макс. осадка:
8' 2" (2.50 m)

Скорость, емкости и водоизмещение

Крейсерская скорость:
10 Knots (11.51 MPH)

Запас воды:
1294.44 Gallons

Макс. скорость:
10.50 Knots (12.08 MPH)

Запас топлива:
3302.15 Gallons

Водоизмещение:
179 Pounds

Размещение

Санузлы всего:

6

Каюты экипажа:

3

Корпус и палуба

Материал корпуса:

Steel Yachts

Проект корпуса:

Hoek Design Naval Architects

Материал палубы:

Steel

Интерьер:

Hoek & owner

Конфигурация корпуса:

N/A

Двигатели

Двигатели:

1

Тип двигателя:

Inboard

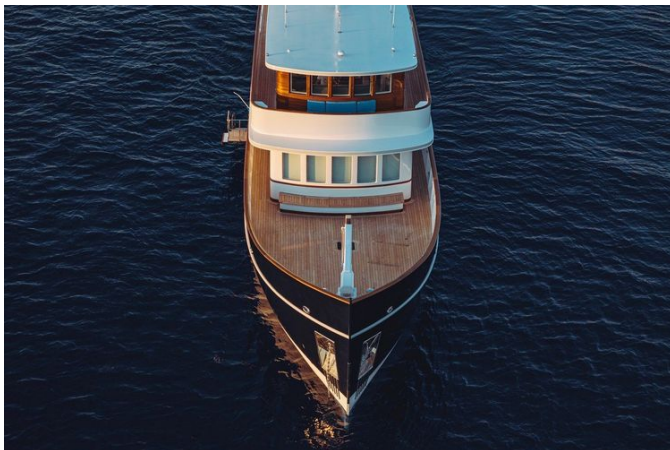
Производитель:

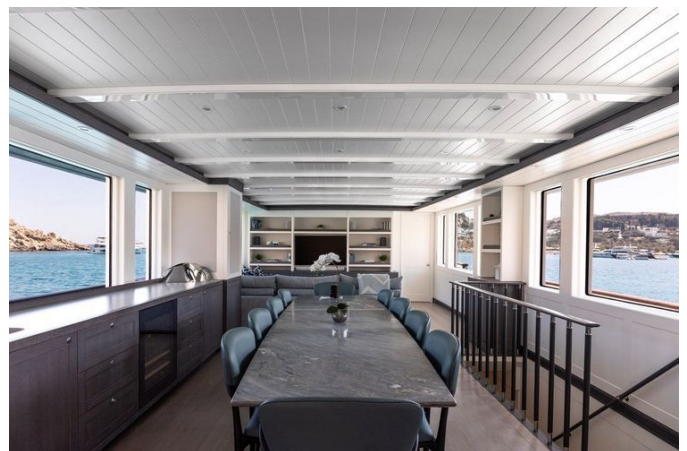
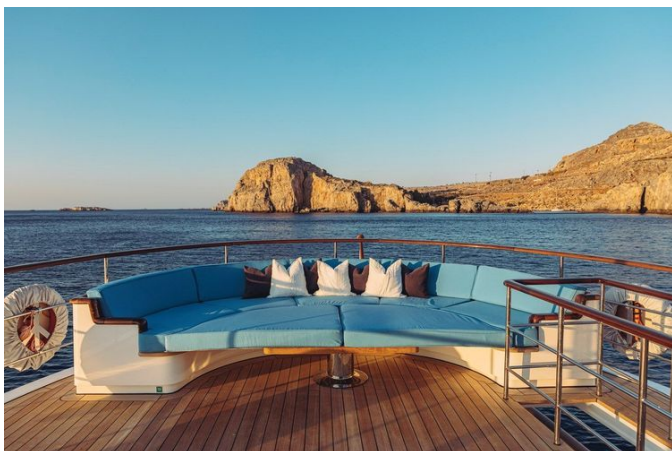
MAN

Тип топлива:

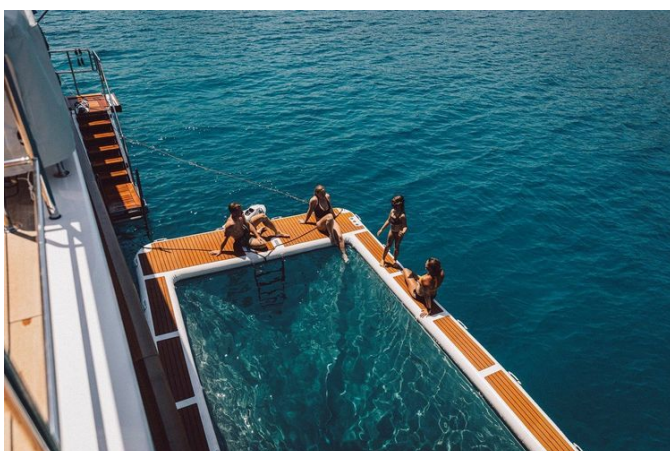
Diesel

ГАЛЕРЕЯ

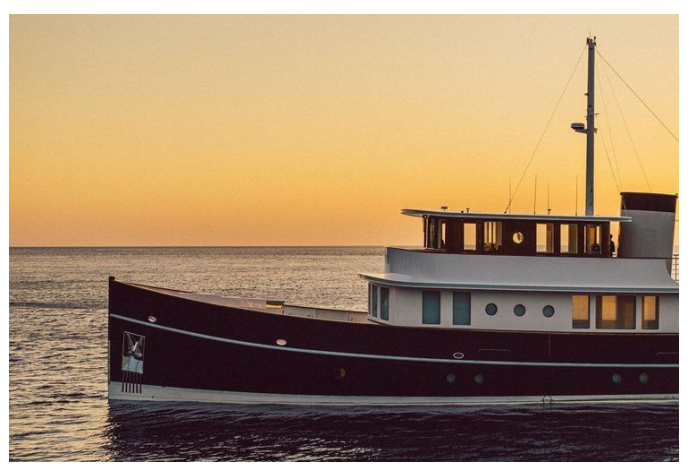














ДЕТАЛЬНОЕ ОПИСАНИЕ

Резюме

Построенная верфью SES Yachts по проекту Hoek, полностью индивидуальная моторная яхта длиной 32.65 m Far Niente сочетает современные решения с классическими линиями, утонченным стилем и привлекательной харизмой. Спущенная на воду в 2024 году и выполненная по классификации RINA Commercial, она уже зарекомендовала себя как востребованный чартерный вариант, успешно завершив первый сезон в Средиземном море и затем совершив рейсы по Норвегии. По заказу опытного британского яхтсмена, желавшего исследовать более необычные направления и предложить новую концепцию в чартерном флоте, Far Niente воплощает дух исследования в сочетании с изысканной элегантностью. Ее внешние линии вдохновлены херинг-лугерами Северного моря начала 1900-х годов и отвечают тем изящным пропорциям, которыми славится Hoek Yacht Design. Опираясь на передовые исследования гидродинамики, традиции встречаются с XXI веком в оптимизированной форме корпуса, что повышает эффективность и комфорт, а также обеспечивает улучшенную стабилизацию в движении и на якоре. В интерьере совместная концепция владельцев и Hoek создала современное пространство: несущие балки намеренно оставлены на виду, что позволяет высоту потолков 2.3 m; мебель из радиально распиленного дуба с серой промойкой и светлые дубовые полы формируют атмосферу спокойной простоты, дополненную океанскими синими акцентами. Эта трёхпалубная моторная яхта рассчитана на десять гостей в пяти каютах: мастер-сьют расположен впереди на главной палубе, а четыре каюты на нижней палубе устроены как две двуспальные и две с отдельными койками; для экипажа предусмотрены места для

шести человек. Главный салон разделён на две отдельные зоны для отдыха с обеденным столом на десять персон между ними, а дополнительный салон на верхней палубе предлагает более уединённую лаунж-зону. На открытой кормовой части мостовой палубы достаточно места для обедов на свежем воздухе и беспрепятственных видов на горизонт с удобных шезлонгов. Подтверждая уникальную эстетику и качество, Far Niente стала финалистом в номинациях Best Interior Design, Best Naval Architecture и Best Exterior Design на Boat International Design & Innovation Awards 2025 года. В отличие от подлинных классиков, которые часто страдают от недостатка объёма, повышенного шума и вибрации и требуют больших расходов на обслуживание, Far Niente оснащена современными эксплуатационными, инженерными и навигационными системами, а также местами для хранения двух тендеров длиной 7 м и водных игрушек; ее дальность хода составляет 2,000 nm при экономичном крейсерском ходе 9 узлов, максимальная скорость — 10.5 узла. Необычное сочетание стального корпуса и холодноформованной деревянно-композитной надстройки даёт весомые преимущества: оно исключает проблемы коррозии, положительно влияет на общую массу и особенно эффективно в вопросах тепло- и звукоизоляции, превосходя вариант строительства из алюминия с последующей облицовкой тиком. Far Niente предлагается к продаже в безупречном состоянии её первоначальным владельцем, с небольшим количеством моточасов на двигателях; этот голландский проект имеет солидную родословную и понравится тем, кто ценит, что морская традиция и современный суперяхтенный образ жизни вовсе не исключают друг друга.

Технические характеристики

Расположение кают на яхте Far Niente выполнено в особенно привлекательной планировке из пяти кают, в которых в сумме могут

разместиться десять гостей, конфигурация, востребованная на чартере и одинаково удобная для частных круизов двух семей и более.

Мастер-каюта, расположенная впереди салона на главной палубе, оборудована большой центральной кроватью king-size и предлагает панораму в сто восемьдесят градусов благодаря просторным квадратным окнам рубки, окружающим сьют. Каюта владельца и его ванная отделаны в светлом стиле Новой Англии с тонкой пастельно-серой панельной отделкой, деревянной отделкой и меблировкой; в каюте владельца также установлен 43 дюймовый Sky glass телевизор на скрытом электрическом лифте. Ниже по палубам, к которым ведёт центральная лестница в салоне, расположены остальные гостевые помещения: четыре каюты на восемь гостей, две постоянные двухместные каюты с собственными просторными ванными комнатами и две двухместные каюты с отдельными койками, которые при необходимости можно соединить в double, каждая с примыкающей ванной и отделанная в том же утончённом стиле, что и каюта владельца.

Главный салон на основной палубе открыт через пару распашных лакированных деревянных дверей и представляет собой большое единое пространство гостиной и столовой, превосходно освещённое длинной чередой крупных окон по левому и правому борту, которые обрамляют исключительные виды на анкерную стоянку. В центре стоит красивый обеденный стол с мраморной столешницей, на котором с лёгкостью разместятся десять человек, а впереди располагается уютная лаунж-зона с длинным угловым диваном и оттоманкой, располагающая к отдыху перед 50 дюймовым телевизором со звуком Sonos и подключением к Starlink для потокового просмотра по требованию. На палубе исследовательский характер яхты проявляется в широких ходовых боковых палубах, покрытых тиком, высоких и надёжных бортовых бортах и бесшовной, безопасной циркуляции по борту — это особенно ценно при плавании вне берегов или в более сложных мореходных условиях —

дополнительно акцентированной низкоуровневой подсветкой по боковым палубам. Посадка на борт возможна как с кормы через красиво оформленный каноэ-стилевой транцем, который опускается и открывает телескопический трап, так и через складывающиеся гидравлические бортовые ступени со стороны правого борта.

Палуба мостика, доступная изнутри от передней части салона или снаружи из кокпита главной палубы, по праву считается одной из ярких особенностей яхты благодаря своим внушительным размерам. Впереди расположен капитанский мостик с широкими обзорными возможностями на море и на носовую палубу, оснащённый новейшим набором навигационного оборудования Furuno. Позади мостика VIP-салон/скай-лаунж предлагает уединённое пространство с панорамными видами на анкерную стоянку, кофемашиной, мини-пантерией и двухместным диваном. Ручной работы лакированные двери из махагона открываются на широкую кормовую палубу, застеленную тиком, тёплое и просторное место под большим висящим тентом, где обеденный teak-стол на десять персон приглашает к долгим неспешным трапезам. Сзади приманивает большой полукруглый солнечный лежак рядом с двумя раскладными тиковыми штурманскими креслами, а чуть впереди прекрасно лакированного капитанского поста скрывается уединённое место — португальский мостик с приватными сидениями и хорошей защитой от непогоды благодаря высоким бортам и тиковой поручневой окантовке.

Ходовые качества обеспечивает один дизель MAN D2676 LE477 SCR (IMO tier III) мощностью 368 кВт (500 hp), шестицилиндровый, с наработкой 950 моточасов (июль 2025), обеспечивающий крейсерскую скорость 10 узлов при 1600 об/мин через коробку передач ZF с функцией троллинга и приводящий в действие один специально изготовленный пятилопастной фиксированного шага винт диаметром 1,4 м через хвостовой вал Wartsila PSE с сальником. Машинное отделение также оснащено отдельными

баками для смазочного и шлама с насосной магистралью, объединённой с основным двигателем, коробкой передач и генераторами.

Топливо-водо-накопительная часть внушительна: 4 900 л пресной воды в двух баках по 2 450 л, 12 500 л дизельного топлива в сумме, распределённые по пяти бакам плюс 600 л «дневной» бак, ёмкости для чёрной и серой воды 3 000 л, ёмкость для канализационного шлама 600 л, баки для масел и шлама в сумме 300 л и бак мочевины 600 л.

Инженерные системы на борту включают в себя гидравлические носовой и кормовой тянущие устройства Sleipner Sidepower и стабилизаторы качки Sleipner Side Power Vector, модель VF1950, обеспечивающие стабилизацию как на якоре, так и в движении. Автономность по пресной воде повышают два опреснителя Irodorag MSK18, каждый производительностью 180 л/ч, а операции на палубе поддерживает кран на носовой палубе грузоподъёмностью 1 000 кг. Система сжатого воздуха в машинном отделении питается от распределительных точек по всей яхте, включая быстрые соединения для крышек и уплотнений люков и морских скоцков судна. Рулевое управление реализовано через электро-гидравлическую систему DATA. Якорное оснащение состоит из двух анодов Danforth из нержавеющей стали и двух якорных цепей по 100 м каждая. Комфорт и практичность продолжают: электрические туалеты Techma по всему судну, два бойлера Gianneschi по 100 л, очистка сточных вод Hamman HL-CONT Compact 0125, кондиционирование Webasto P168Q-S из четырёх блоков по 42 000 BTU, внутренняя система отопления Webasto обратного цикла и система пожаротушения в машинном отделении Fireboy FES.

Прачечные удобства включают одну стиральную машину Miele Professional 8 kg и одну сушильную машину Miele Professional 8 kg. Кухня укомплектована индукционной варочной панелью Miele, электрической духовкой Miele, вытяжкой Miele и микроволновой печью Mele, а холодильное оборудование представлено холодильником Gaggenau Vario

400, морозильной камерой Gaggenau Vario 400, морозильником Miele и шоковым охладителем Smeg. Для развлечений в салоне предусмотрен холодильник для напитков на 130 л, ледогенератор и винный шкаф на 42 бутылки; на палубе мостика размещён ещё один холодильник для напитков на 130 л и ледогенератор в скай-лаунже для удобства гостей. Навигация и связь выполнены на высоком уровне и включают два Furuno 19 inch TZT19F MFD сенсорных стеклянных дисплея для радара, карт и прочего; два дисплея Furuno F1-70 115 мм для скорости, лога, глубины и данных; эхолот Furuno BBDS-1 с датчиками Airmar; компас PG-700 Fluxgate; GPS-антенну Furuno 330B; автопилот Furuno 711C; радар Furuno DRS4DL 4kW 19 Inch Radome; Navtex Furuno NX700B с цифровым дисплеем; приёмник и передатчик AIS Furuno FA-70; GMDSS Furuno FM-8900s; радиостанция Furuno FM-4800 DSC VHF с GPS, AIS, NMEA2000 и громкоговорителем; спутниковый квадрокомпас Furuno SCX-20; метеостанцию Airmar 120X; магнитный компас Cassens & Plath; индикатор угла руля и интерком мостик-машинное отделение, дополненные четырьмя камерами видеонаблюдения и приёмником Starlink High Speed Internet. Электроэнергетическая архитектура не менее серьёзна: сервисные аккумуляторы суммарно 1 248 Ah @24 V, аккумуляторы основного двигателя 225 Ah @24 V, батареи генераторов по два по 135 Ah @24 V, аварийные аккумуляторы 675 Ah @24 V и батареи GMDSS 225 Ah @24 V. Зарядка управляется двумя Victron Skylla TG 24 V/100 A для сервисной сети, тремя Victron IP22 24 V/16 A для основного двигателя и генераторов, Victron Skylla TG 24 V/50 A для аварийных батарей и зарядным устройством 24 V/30 A для GMDSS. Инвертор Victron Quattro 5 kVA обеспечивает плавное преобразование энергии, а береговое питание обрабатывает Marpower SPC-II Hybrid shore power converter номиналом 400 V 3ph 50 Hz.

Электроэнергию вырабатывают два генератора Kohler по 35 kW с наработкой 1 500 моточасов (июль 2025). Для водных развлечений в

инвентаре: RIB Zodiac длиной 4,5 м с подвесным мотором Yamaha 50 hp, водные лыжи и надувной бассейн Yachtbeach длиной 6 м. По отдельной договорённости возможно приобретение пограничного катера Novamarine Black Shiver 100EFB с двумя дизельными inboard Volvo D4 по 320 hp, модель 2023 года, для ещё более полного удовольствия от круиза.

КОНТАКТЫ

Shestakov Yacht Sales — это брокерская компания, специализирующаяся на продаже и обслуживании яхт по всему миру. Компания предлагает услуги по покупке и продаже как новых, так и подержанных моторных яхт, парусных судов и роскошных супер и мега яхт. Они также предоставляют услуги по регистрации яхт, страхованию, техническому обслуживанию, подбору экипажа и организации чартеров в США, Канаде, Латинской Америке, Карибском бассейне, в Европе и на Багамах.

Основатель и ведущий брокер компании — Андрей Шестаков, лицензированный и сертифицированный специалист с обширным опытом в области морской инженерии и судостроения.

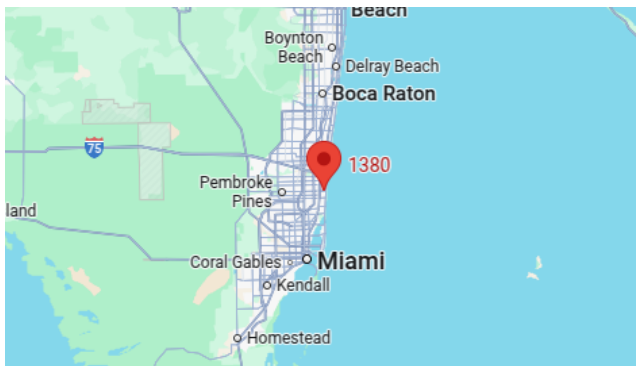
Компания имеет широкую сеть партнерств с крупными производителями яхт по всему миру и предоставляет услуги на нескольких языках, включая Русский, Украинский, Испанский и Английский. Офис компании расположен в Дания-Бич, штат Флорида, США.

Для получения дополнительной информации и просмотра доступных яхт вы можете посетить официальный сайт компании: <https://shestakovyachtsales.com/ru>

Контактная информация

Телефон: +1(954)274-4435 +7(918)465-66-44 **Email:** andrey@shestakovyachtsales.com

Адрес



1380 Weeping Willow Way, Hollywood,
Florida 33019