

## TECHNOMARINE - OVERMARINE GROUP



**Производитель:** [OVERMARINE GROUP](#)

**Длина по КВЛ:** 109' 0" (33.28 m)

**Год постройки:** 2007

**Ширина:** 23' 0" (7.12 m)

**Модель:** Mangusta 108

**Макс. осадка:** 4' 3" (1.30 m)

**Цена:** \$3,144,286.51 USD Может измениться.

**Крейсерская скорость:** 30 Knots (34.52 MPH)

[Полное описание смотрите на нашем сайте](#)

**Локация:** Cannes, France

**Макс. скорость:** 34 Knots (39.13 MPH)

# ОГЛАВЛЕНИЕ

---

<b>ОПИСАНИЕ .....</b>	<b>3</b>
<b>СПЕЦИФИКАЦИИ .....</b>	<b>4</b>
Основная информация .....	4
Размеры .....	4
Скорость, емкости и водоизмещение .....	4
Размещение .....	5
Корпус и палуба .....	5
Двигатели .....	5
<b>ГАЛЕРЕЯ .....</b>	<b>6</b>
<b>ДЕТАЛЬНОЕ ОПИСАНИЕ .....</b>	<b>15</b>
<b>КОНТАКТЫ .....</b>	<b>19</b>

## ОПИСАНИЕ

---

Предлагаем вам уникальную возможность стать владельцем одного из лучших яхт Mangusta 108 на рынке. Эта яхта, находящаяся в текущем местоположении, прошла тщательный ремонт и получила заботу от преданного владельца и экипажа. Она идеально подходит для тех, кто ищет яхту для продажи, которая сочетает в себе комфорт и стиль.

Основные характеристики:

Два двигателя MTU 12V 4000 M90, каждый мощностью 2,735 л.с.

Два водомета KAMEWA, модель 63 S3

Максимальная скорость более 30 узлов

Стабилизатор Seakeeper, модель 26, для комфорта на воде

Гидравлический носовой подруливающий винт BCS 47 кВт для легкого маневрирования

Четыре каюты: одна мастер-каюта, две двойные и одна с двумя односпальными кроватями

Обновленный интерьер и экстерьер с комфортной мебелью и тканями

Эта яхта на продажу — настоящая находка в текущем местоположении, идеально подходящая для тех, кто хочет купить яхту, которая станет вашим идеальным местом для отдыха и развлечений. Не упустите шанс стать владельцем этой великолепной яхты в мире яхт-продаж!

# СПЕЦИФИКАЦИИ

## Основная информация

**Категория:**

Моторные яхты

**Год постройки:**

2007

**Модельный год:**

2007

**Страна:**

France

## Размеры

**Длина:**

109' 0" (33.28 m)

**Макс. осадка:**

4' 3" (1.30 m)

**Ширина:**

23' 0" (7.12 m)

## Скорость, емкости и водоизмещение

**Крейсерская скорость:**

30 Knots (34.52 MPH)

**Запас воды:**

528.34 Gallons

**Макс. скорость:**

34 Knots (39.13 MPH)

**Запас топлива:**

3883.33 Gallons

**Водоизмещение:**

181 Pounds

## Размещение

---

Санузлы всего:

1

Койки экипажа:

5

## Корпус и палуба

---

Материал корпуса:

Fiberglass and Plastic Yachts

Проект корпуса:

N/A

Материал палубы:

GRP

Интерьер:

N/A

Конфигурация корпуса:

Planing

## Двигатели

---

Двигатели:

2

Тип двигателя:

Inboard

Производитель:

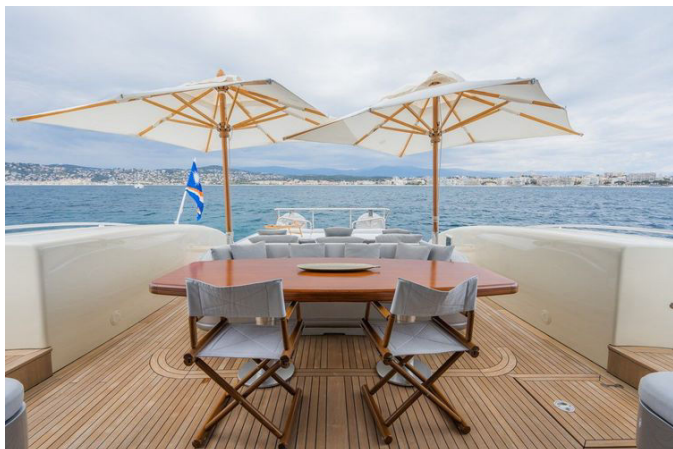
MTU

Тип топлива:

Diesel



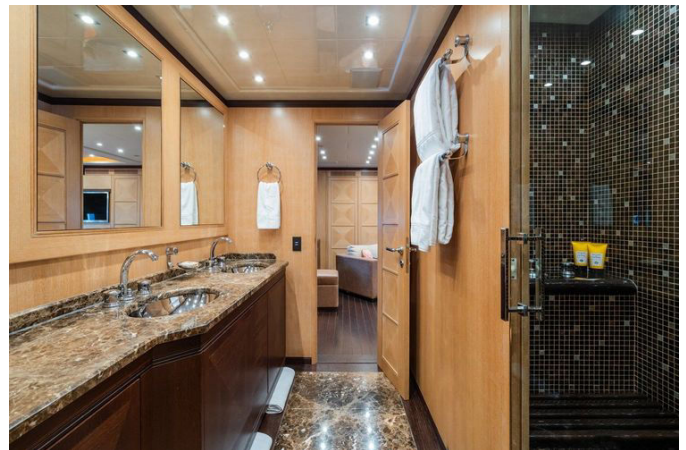
# ГАЛЕРЕЯ







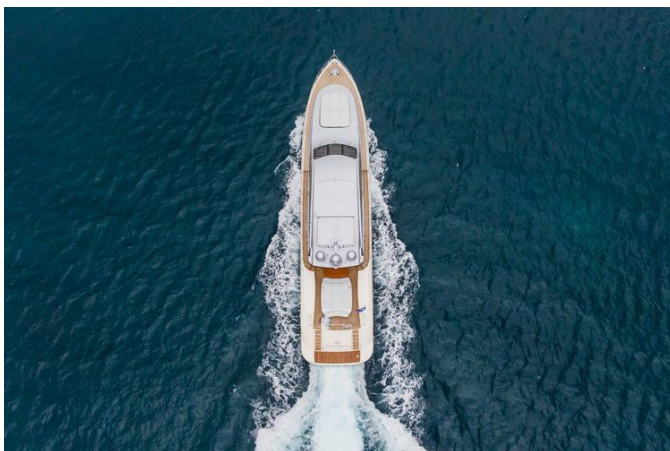






























# ДЕТАЛЬНОЕ ОПИСАНИЕ

## Название раздела

Эта исключительная яхта обладает впечатляющими размерами: общая длина составляет 33,28 метра (109 футов), а длина по ватерлинии — 29,71 метра (97 футов 4 дюйма). Ширина яхты составляет 7,12 метра (21 фут 7 дюймов), а максимальная осадка — 1,30 метра (17 футов 3 дюйма). Водоизмещение при полной загрузке составляет 105 тонн (231,485 фунтов), а при половинной загрузке — 98 тонн (216,053 фунтов).

Система привода оснащена двумя двигателями MTU 12V 4000 M90, каждый из которых развивает мощность 2735 лошадиных сил. Левый двигатель имеет 1,702 часа работы, а правый — 1,693 часа. Трансмиссия управляется двумя блоками Kamewa63 S 3. Для генерации электроэнергии яхта оснащена двумя генераторами Kohler 33EFOZ, каждый из которых обеспечивает 33 кВт, с обоими блоками, имеющими по 3,940 часов работы. Стабильность яхты повышается за счет стабилизатора Seakeeper модели 26, установленного в 2018 году.

Емкость танков яхты значительна: топливный бак вмещает 14,700 литров (3,883 американских галлона), водяной бак — 2,000 литров (528 американских галлонов), а емкость для серых и черных вод составляет 1,600 литров (422 американских галлона).

На борту яхты предусмотрены роскошные условия для проживания: одна каюта владельца, две VIP-каюты и одна двухместная каюта с дополнительной койкой Pullman. Каюты для экипажа включают одну одноместную каюту капитана и две двухместные каюты для экипажа.

Что касается производительности, яхта может развивать максимальную скорость 34 узла при половинной загрузке и 30 узлов при полной загрузке, с крейсерской скоростью 30 узлов при половинной загрузке.

При экономичной крейсерской скорости дальность плавания составляет 350 морских миль.

Система привода включает два фланцевых редуктора ZF модели 4650 с передаточным числом, выбранным в соответствии с характеристиками Kamewa. Водометы — это два Kamewa (RRAB) модели 63 S3, соединенные с выходным фланцем редуктора с помощью муфты, поставляемой Kamewa. Система рулевого управления — Kamewa WJ. Дизель-генераторная установка состоит из двух морских генераторов Kohler EFOZ мощностью 33 кВт каждый. Гидравлическая система носового подруливающего устройства — BCS мощностью 47 кВт.

Бортовые системы включают топливную систему с прямым всасыванием из структурного GRP-бака через два топливных предфильтра RACOR, поставляемых MTU, и топливный очиститель WESTFALIA OTC2. Система откачки и пожаротушения оснащена насосами Gianneschi. Система кондиционирования воздуха предоставлена Frigomar и включает два новых инвертора для оптимального контроля климата.

## Список недавних работ 2020-2022

---

В период с 2020 по 2022 год эта яхта прошла обширное техническое обслуживание и модернизацию, чтобы обеспечить оптимальную производительность и надежность. В машинном отделении были проведены значительные улучшения: большинство электрических автоматов заменены на новые. Все головки цилиндров и инжекторы двигателей были капитально отремонтированы, а система пресной воды и уплотнения обслужены, включая насос пресной воды на левом борту. Также были обслужены контур и уплотнения интеркулера двигателя, установлены новые термостаты, и обновлены ключи двигателя.

Была проведена капитальная ревизия системы сточных вод Hamann, а также установлена система дистанционного управления для улучшенного

управления. Система кондиционирования воздуха получила новые компрессоры и циркуляционный насос, а в машинном отделении теперь установлен новый автоматический осушительный насос. Опреснитель воды был капитально отремонтирован, и установлен новый противопожарный клапан на правом борту. Редукторы ZF и стабилизатор Seakeeper прошли ревизию, а дизельная центрифуга Westfalia получила капитальный ремонт. Были установлены новые аккумуляторы для двигателей, генераторов и резервные. Насос для перекачки черных и серых вод был капитально отремонтирован, а преобразователь берегового питания очищен и обслужен. Также были пересмотрены закрылки Humphree и подводные огни.

Во время пятилетнего визита Bureau Veritas был проведен капитальный ремонт дизельного противопожарного клапана, а также проведены основные ревизии генераторов, включая работу с инжекторами, эндоскопами, регулировку коромысел, дизельных насосов и насосов забортной воды. Двигатели прошли эндоскопию, и был проведен мегатест. Реактивные двигатели Kamewa были полностью отремонтированы, а баки для пресной воды, дизеля, серой и черной воды очищены и проверены. Были установлены новые клапаны на ватерлинии и под ней, а также добавлены новые 24В противопожарные и осушительные насосы в 2022 году. Противопожарный насос и система осушения были капитально отремонтированы, а оба якорных лебедки разобраны и пересмотрены.

Среди других значительных обновлений — установка новых экранов и системы управления яхтой, при этом 90% трансформаторов и вентиляторов системы кондиционирования воздуха были заменены. Аудиосистема была значительно улучшена с новыми усилителями, пультами дистанционного управления, динамиками и возможностями Wi-Fi. Были установлены новые инверторы для ТВ и Hi-Fi, а также новая система навигации и дополнительный GPS. Лестница для купания и



цилиндр были разобраны и отремонтированы, а в главной каюте установлен новый водонагреватель. На носовой палубе была обновлена затирка тикового покрытия, а тендер был капитально отремонтирован с заменой сайлентблока, генератора и турбины. Все гидравлические шланги трапа и цилиндры были отремонтированы, а гидравлические шланги кранов для гидроциклов заменены.

# КОНТАКТЫ

Shestakov Yacht Sales — это брокерская компания, специализирующаяся на продаже и обслуживании яхт по всему миру. Компания предлагает услуги по покупке и продаже как новых, так и подержанных моторных яхт, парусных судов и роскошных супер и мега яхт. Они также предоставляют услуги по регистрации яхт, страхованию, техническому обслуживанию, подбору экипажа и организации чартеров в США, Канаде, Латинской Америке, Карибском бассейне, в Европе и на Багамах.

Основатель и ведущий брокер компании — Андрей Шестаков, лицензированный и сертифицированный специалист с обширным опытом в области морской инженерии и судостроения.

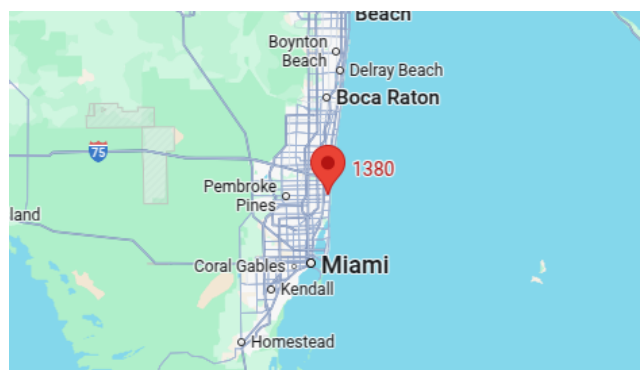
Компания имеет широкую сеть партнерств с крупными производителями яхт по всему миру и предоставляет услуги на нескольких языках, включая Русский, Украинский, Испанский и Английский. Офис компании расположен в Дания-Бич, штат Флорида, США.

Для получения дополнительной информации и просмотра доступных яхт вы можете посетить официальный сайт компании: <https://shestakovyachtsales.com/ru>

## Контактная информация

**Телефон:** +1(954)274-4435 +7(918)465-66-44 **Email:** [andrey@shestakovyachtsales.com](mailto:andrey@shestakovyachtsales.com)

## Адрес



1380 Weeping Willow Way, Hollywood,  
Florida 33019