



SHESTAKOV

Yacht Sales

NO SURRENDER - RIVA YACHT



Производитель: [RIVA YACHT](#)

Длина по КВЛ: 110' 0" (33.53 m)

Год постройки: 2020

Ширина: 23' 0" (7.26 m)

Модель: 110 DolceVita

Макс. осадка: 21' 4" (6.50 m)

Цена: \$9,950,000 USD Может измениться.

Крейсерская скорость: 23 Knots (26.47 MPH)

[Полное описание смотрите на нашем сайте](#)

Локация: Fort Lauderdale, United States

Макс. скорость: 26 Knots (29.92 MPH)

Если вы хотите купить яхту **NO SURRENDER - RIVA YACHT** или вам нужна помощь в ответах на любые вопросы, касающиеся покупки, продажи или аренды яхты, позвоните по телефону **+1(954)274-4435** или нажмите здесь <https://shestakovyachtsales.com>

ОГЛАВЛЕНИЕ

ОПИСАНИЕ	3
СПЕЦИФИКАЦИИ	4
Основная информация	4
Размеры	4
Скорость, емкости и водоизмещение	4
Размещение	5
Корпус и палуба	5
Двигатели	5
ГАЛЕРЕЯ	6
ДЕТАЛЬНОЕ ОПИСАНИЕ	16
КОНТАКТЫ	23

ОПИСАНИЕ

Riva 110' — флагманская суперяхта

Хранится в климатическом хранилище, эта впечатляющая Riva 110' сочетает роскошные интерьеры с передовой, смелой эстетикой. Почти 110 футов ($\approx 33,5$ м) длины и стремительный, гоночный силуэт подчёркиваются обширным остеклением корпуса и стеклянным световым люком над главным салоном, а также отмеченным наградами погружным люком Submersible Hatch.

Ключевые особенности:

Элегантный экстерьер в изысканном оттенке shark grey, ежегодно защищаемом керамическим покрытием для сохранения блеска и защиты.

Просторный и изысканный главный салон с массивным естественным освещением благодаря широкому остеклению и стеклянному куполу.

Техническое оснащение высшего уровня: двойное подключение Starlink для стабильного интернета, стабилизаторы нулевой скорости для комфорта на якоре, система подачи пресной воды Spot Zero.

Мелкий осадок всего 6,6 фута ($\approx 2,0$ м), обеспечивающий гибкость при заходе в мелководные бухты и прибрежные маршруты.

Регулярно обновлённое и тщательно обслуживаемое судно, передаётся полностью укомплектованным экипажем — готова к немедленному выходу в круиз.

Эта turnkey суперяхта предложит вам высокий уровень комфорта, стиля и бескомпромиссной готовности к путешествиям с первого дня.

СПЕЦИФИКАЦИИ

Основная информация

Модельный год:
2020

Страна:
United States

Год постройки:
2020

Размеры

Длина:
110' 0" (33.53 m)

Макс. осадка:
21' 4" (6.50 m)

Ширина:
23' 0" (7.26 m)

Скорость, емкости и водоизмещение

Крейсерская скорость:
23 Knots (26.47 MPH)

Запас воды:
792 Gallons

Макс. скорость:
26 Knots (29.92 MPH)

Запас топлива:
4042 Gallons

Водоизмещение:
219 Pounds

Размещение

Каюты экипажа:

3

Корпус и палуба

Материал корпуса:

Fiberglass and Plastic Yachts

Проект корпуса:

N/A

Материал палубы:

GRP

Интерьер:

Officina Italiana Design

Конфигурация корпуса:

Planing

Двигатели

Двигатели:

2

Тип двигателя:

Inboard

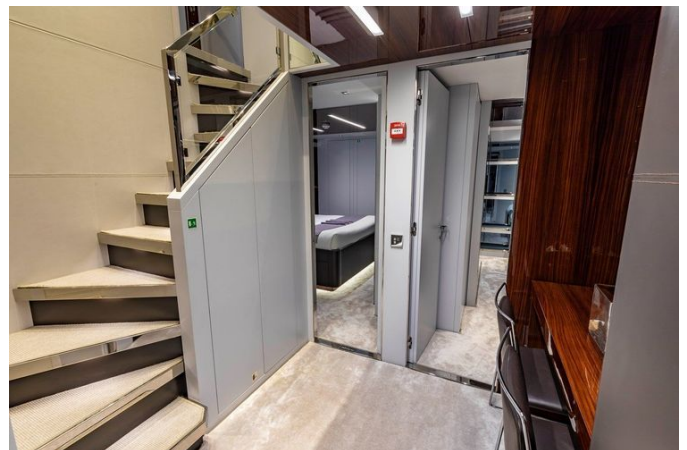
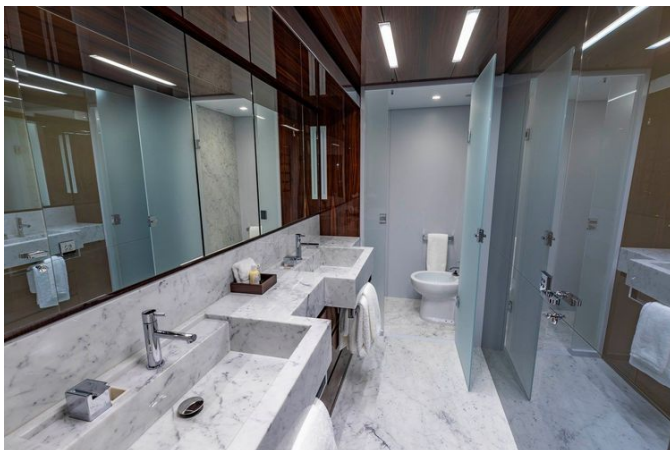
Производитель:

MTU

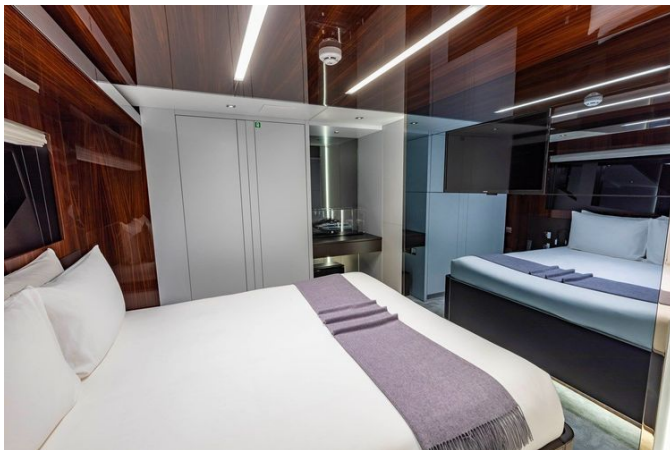
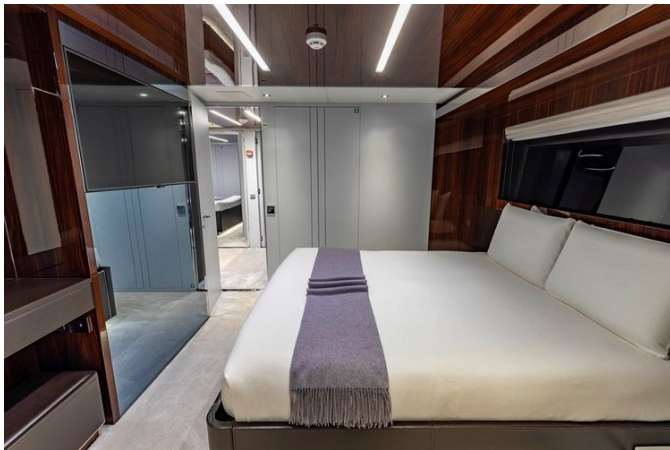
Тип топлива:

Diesel

ГАЛЕРЕЯ





















ДЕТАЛЬНОЕ ОПИСАНИЕ

Обзор

Аккуратно хранимая круглый год в закрытом помещении, эта 110 футовая флагманская яхта Riva демонстрирует утончённый дизайн, выразительный стиль и впечатляющие ходовые качества. Почти 110 футов в длину и шириной чуть более 11 футов, её спортивный силуэт вычерчен плавными линиями, вдохновлёнными 100 футовым Corsaro, крупным иллюминатором в борту с интегрированным гаком и просторным стеклянным потолком со вставкой из нержавеющей стали над салоном. На корме инновационный, отмеченный наградами Submersible Hatch обеспечивает удобный доступ к воде. Судно отделано элегантным керамическим покрытием цвета shark grey, обновляемым ежегодно, и сочетает современную роскошь с продвинутыми системами, включая двойной Starlink, стабилизаторы нулевой скорости для исключительного комфорта на якоре и систему очистки воды Spot Zero. С небольшой осадкой 6.6 фута и недавно обновлённым подводным оборудованием, перекраской корпуса и подводными огнями яхта находится в превосходном механическом и косметическом состоянии. Обслуживаемая профессиональной командой и поставляемая под ключ, она готова к немедленной эксплуатации. Созданная Officina Italiana Design и несущая фирменную эстетику Riva, её корпус — высокоэффективная планирующая конструкция, крейсерская скорость которой 23 узла при максимуме 26 узлов. Просторная пляжная зона включает гидравлическую купальную платформу и гараж для тендера и водных развлечений, главная палуба располагает полноширинной владельческой каютой с большой приватной ванной и гардеробной, а обширный флайбридж оборудован баром, обеденной и зоной отдыха, идеально подходящими

для приёма гостей, в то время как окна в салоне от пола до потолка заливают интерьер естественным светом.

Размещение

Главный салон представляет собой пространство открытой планировки, залитое дневным светом через широкие окна, где изящный современный итальянский дизайн сочетается с приглашающей и просторной зоной для сидения. Эта светлая и элегантная гостиная плавно переходит вперед в формальную столовую на 8–10 гостей, удобно расположенную для безупречного обслуживания с прямым доступом в камбуз. Главная каюта владельца на основной палубе, занимающая всю ширину корпуса, оснащена кроватью king-size, отдельной зоной отдыха, туалетным столиком, выполняющим также функцию рабочего стола, и просторной гардеробной; собственная ванная отделана премиальным камнем и оборудована двумя умывальниками и большой душевой кабиной для SPA-ощущения. Три VIP-каюты предлагают кровати queen и обилие места для хранения, каждая имеет свою ванную комнату с душевой кабиной, а ещё одна гостевая каюта оборудована двумя односпальными кроватями и откидной койкой Pullman для третьего гостя, с собственной ванной и душевой. Помещения экипажа включают три каюты, рассчитанные на размещение пяти членов экипажа.

Машинное отделение

Две MTU 16V 2000 M96L, каждая мощностью 2 638 HP, объединяют внушительную тягу и точную инженерную проработку; по состоянию на май 2026 г. портовый двигатель отработал 2 993 моточаса, правый — 2 992 моточаса, оба основных агрегата через редукторы ZF Marine передают мощность на традиционные гребные валы. Характеристики

производительности приведены как скорость, часовой расход топлива, запас хода и соответствующие обороты: при максимуме яхта достигает 26 узлов при расходе 210–230 GPH, обеспечивая порядка 350 NM запаса хода на 2 450 RPM; в предпочитаемом крейсерском режиме она держит 23 узла при 160–180 GPH примерно на 430 NM при 2 100 RPM; а при экономичном прохождении рассчитывайте 10–12 узлов при 45–60 GPH, что увеличивает запас хода до примерно 900–1 000 NM при 1 100–1 200 RPM.

Вспомогательное оборудование

Созданная для надёжной автономности электрическая система обеспечивает 120/240 V AC при 60 Hz через два генератора Kohler 55 kW: портовый агрегат показывает примерно 5 944 моточасов, правый — около 5 833 моточасов, при этом расход топлива зависит от нагрузки и обычно составляет примерно от шести до десяти галлонов в час на каждый генератор. Два подключения к береговой сети номиналом 100 A/240 V гарантируют бесшовное питание у причала. Мощные AGM-аккумуляторные блоки выделены для запуска основных двигателей, отдельные AGM-блоки отведены для запуска генераторов, а независимая аварийная аккумуляторная система обеспечивает дополнительный уровень резервирования. Комфорт на борту поддерживается системой кондиционирования с использованием охлаждённой воды, которая обеспечивает стабильный, тихий температурный режим.

Вспомогательное оборудование

Для длительной автономии и точного управления яхта оснащена двумя опреснительными установками Idromar производительностью от 180 до 260 литров в час, что обеспечивает обширный запас пресной воды. Уверенность в пути и на якоре придают трим табы и плавниковые

стабилизаторы АВТ Trac с возможностью работы на нулевой скорости, а носовые и кормовые подруливающие устройства АВТ обеспечивают плавное и точное маневрирование в стеснённых условиях. Чёткость руления достигается благодаря электро гидравлической рулевой системе, а состояние топлива сохраняется благодаря сепаратору и фильтрационной системе Racor. Система сточных вод не установлена.

Оборудование связи, навигации и развлечений

Каждое плавание поддерживается сложным комплексом средств связи и навигации: двойная SATCOM возможность реализована через Viasat и Starlink, а интегрированная бортовая VoIP телефонная система обеспечивает бесперебойную голосовую связь. Для повседневной связи используется сотовый маршрутизатор с встроенным усилителем сигнала и внутренний интерком для экипажа, в то время как две VHF радиостанции Simrad обслуживают связь судно-судно и судно-берег; SSB не установлена. Мостик подготовлен для уверенного прохождения переходов — на нём смонтированы радар Furuno, гирокомпас Furuno и традиционный магнитный компас, в паре с автопилотом Simrad для точного управления рулём. Точные данные датчиков предоставляет эхолот Furuno, ветро и скоростной лог Furuno и GPS Furuno, всё это консолидируется на интегрированных дисплеях мониторинга и навигации Boving, с возможностью приёма weather fax через навигационную систему; Navtex не установлен. Для отдыха на борту гости располагают плоскоэкранными телевизорами в салоне и каждой каюте, централизованным медиасервером с Apple TV и возможностью стриминга, а также премиальной системой объёмного звучания, которая подчёркивает атмосферу как главного салона, так и внешних зон развлечений.

Камбуз и прачечное оборудование

Созданные для сочетания кулинарного мастерства и безупречного сервиса, главный камбуз и месс экипажа оснащены индукционной варочной поверхностью Miele в паре с конвекционной духовкой и микроволновой печью, а также полноразмерным холодильником и морозильной камерой Miele и посудомоечной машиной Miele, обеспечивая профессиональную кухню прямо на борту. Помещения для экипажа не менее продуманы: в мессе установлена электрическая варочная панель, предусмотрен винный шкаф и отдельная зона для отдыха экипажа, где можно уединиться и восстановить силы между переходами. Практичность сочетается с комфортом в главной прачечной, оборудованной стиральной и сушильной машинами Miele, что гарантирует легкий уход за постельным бельём и гардеробом во время длительных круизов на яхте.

Внешние палубы

Флайбридж открывается в просторную открытую зону отдыха, где расположены полностью оборудованное рулевое место с дополнительной навигационной станцией, гостеприимный бар, выделенная обеденная зона и просторная солнечная лежанка для неспешного отдыха. Ниже затенённый кормовой кокпит создаёт плавный переход между интерьером и внешним пространством, предлагая комфортные места для обедов на свежем воздухе и прямой выход в салон и на купальную платформу. У самой воды гидравлическая купальная платформа расширяет возможности отдыха на уровне моря и обеспечивает удобный доступ в гараж для тендера и к водным игрушкам судна.

Палубное оборудование

Носовая часть оснащена двумя электрическими якорными лебёдками, приводящими в действие пару якорей из нержавеющей стали, каждый из которых закреплён на 450 ft оцинкованной цепи для надёжной держки. На корме электрические швартовые капстаны упрощают работу в стеснённых условиях и обращение со швартовыми линиями. Гараж для тендера оборудован гидравлической системой спуска и подъёма для лёгкого развёртывания и подъёма тендера, а гидравлический телескопический трап обеспечивает изящный и беспроблемный проход на борт. Завершает ансамбль гидравлическая купальная платформа с отделкой из тика, раскладывающаяся в привлекательную террасу у воды и обеспечивающая элегантный и удобный доступ к морю.

Средства безопасности, пожаротушения и спасения

Каждое плавание основано на безкомпромиссном подходе к безопасности и контролю: интегрированная сеть видеонаблюдения CCTV с несколькими камерами обеспечивает постоянный надзор за машинным отделением, кормовой и бортовыми палубами, а видеопотоки в реальном времени выводятся на мониторы как на мостике, так и в помещениях экипажа. Противопожарная защита не менее тщательна и включает автоматическую систему пожаротушения в машинном отделении, переносные огнетушители по всему судну и комплексную систему обнаружения дыма и огня с звуковыми и световыми оповещениями. Средства спасения обширны: прибрежные и офшорные спасательные плоты, спасательные круги, соответствующие требованиям USCG, 406 MHz EPIRB и комплект сигнальных ракет USCG, а также полностью укомплектованная бортовая медицинская аптечка, обеспечивающие

готовность к любым чрезвычайным ситуациям и дающие уверенность экипажу и гостям.

КОНТАКТЫ

Shestakov Yacht Sales — это брокерская компания, специализирующаяся на продаже и обслуживании яхт по всему миру. Компания предлагает услуги по покупке и продаже как новых, так и подержанных моторных яхт, парусных судов и роскошных супер и мега яхт. Они также предоставляют услуги по регистрации яхт, страхованию, техническому обслуживанию, подбору экипажа и организации чартеров в США, Канаде, Латинской Америке, Карибском бассейне, в Европе и на Багамах.

Основатель и ведущий брокер компании — Андрей Шестаков, лицензированный и сертифицированный специалист с обширным опытом в области морской инженерии и судостроения.

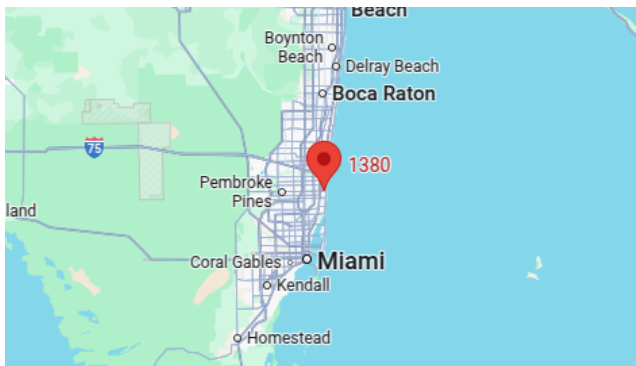
Компания имеет широкую сеть партнерств с крупными производителями яхт по всему миру и предоставляет услуги на нескольких языках, включая Русский, Украинский, Испанский и Английский. Офис компании расположен в Дания-Бич, штат Флорида, США.

Для получения дополнительной информации и просмотра доступных яхт вы можете посетить официальный сайт компании: <https://shestakovyachtsales.com/ru>

Контактная информация

Телефон: +1(954)274-4435 +7(918)465-66-44 **Email:** andrey@shestakovyachtsales.com

Адрес



1380 Weeping Willow Way, Hollywood,
Florida 33019