

MIDNIGHT SAGA - MOONEN



Производитель: [Moonen](#)

Длина по КВЛ: 111' 0" (34.04 m)

Год постройки: 2023

Ширина: 24' 0" (7.52 m)

Модель: 110

Макс. осадка: 21' 7" (6.58 m)

Цена: \$15,007,908.01 USD Может измениться.

Крейсерская скорость: 12 Knots (13.81 MPH)

[Полное описание смотрите на нашем сайте](#)

Локация: Cannes, France

Макс. скорость: 13.40 Knots (15.42 MPH)

ОГЛАВЛЕНИЕ

ОПИСАНИЕ	3
СПЕЦИФИКАЦИИ	4
Основная информация	4
Размеры	4
Скорость, емкости и водоизмещение	4
Размещение	5
Корпус и палуба	5
Двигатели	5
ГАЛЕРЕЯ	6
ДЕТАЛЬНОЕ ОПИСАНИЕ	17
КОНТАКТЫ	28

ОПИСАНИЕ

MIDNIGHT SAGA — исключительная стальная водоизмещающая моторная яхта для дальних переходов, которая олицетворяет голландское мастерство и была задумана и реализована в сотрудничестве Moonen Yachts, René van de Velden и Studio Indigo. Поставленная в 2023 году, эта роскошная суперяхта обеспечивает спокойное, изысканное плавание, органично сочетая инженерные решения, пригодные для океана, с утонченными интерьерами и выдающимися удобствами на всех уровнях. Для размещения предусмотрено достаточно места: яхта с комфортом принимает до 10 гостей, а просторные кормовая и носовая палубы, вместительная палуба мостика и надежные системы для океанских переходов делают её готовой к глобальным круизам с впечатляющим запасом хода и экономичной эксплуатацией. Поддержанная заводской гарантией и являясь одной из самых новых в своём классе, MIDNIGHT SAGA представляет собой редкую возможность на рынке премиальных моторных и эксплорер-яхт для самых взыскательных покупателей.

СПЕЦИФИКАЦИИ

Основная информация

Категория:

Моторные яхты

Год постройки:

2023

Модельный год:

2023

Страна:

France

Размеры

Длина:

111' 0" (34.04 m)

Макс. осадка:

21' 7" (6.58 m)

Ширина:

24' 0" (7.52 m)

Скорость, емкости и водоизмещение

Крейсерская скорость:

12 Knots (13.81 MPH)

Запас воды:

1756 Gallons

Макс. скорость:

13.40 Knots (15.42 MPH)

Запас топлива:

7291 Gallons

Водоизмещение:

279 Pounds

Размещение

Спальных мест:

7

Каюты экипажа:

3

Санузлы всего:

6

Койки экипажа:

5

Корпус и палуба

Материал корпуса:

Steel Yachts

Проект корпуса:

Diana Yacht Design

Материал палубы:

Steel

Интерьер:

Studio Indigo Ltd

Конфигурация корпуса:

Full Displacement

Двигатели

Двигатели:

2

Тип двигателя:

Inboard

Производитель:

Caterpillar

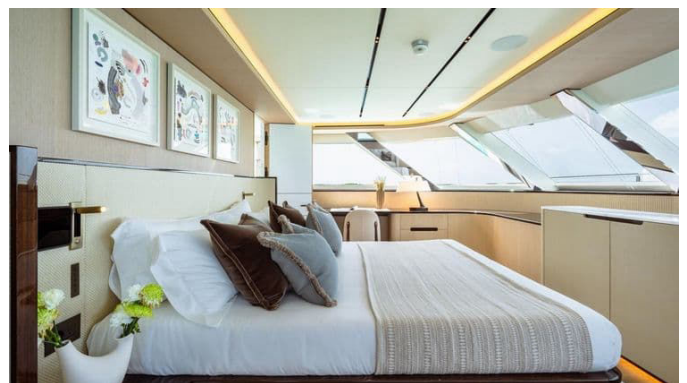
Тип топлива:

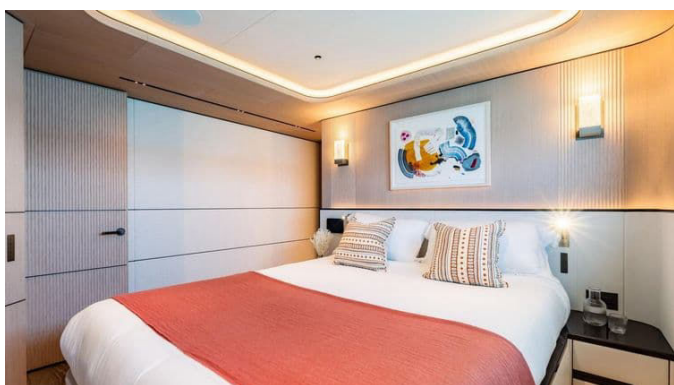
Diesel

ГАЛЕРЕЯ





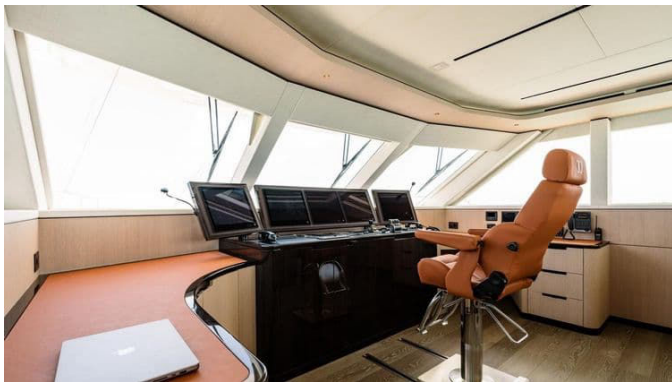






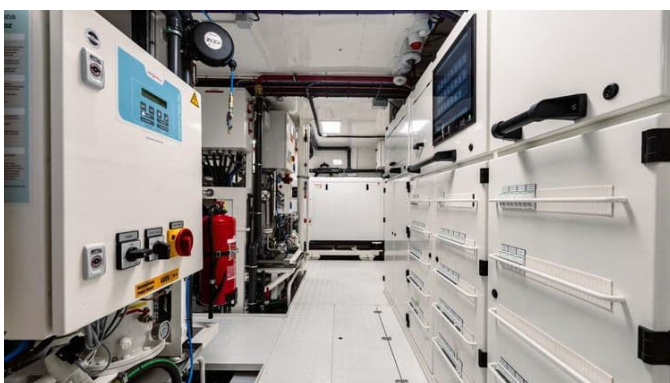












ДЕТАЛЬНОЕ ОПИСАНИЕ

Обзор и ключевые особенности:

MIDNIGHT SAGA — исключительная яхта, предлагающая просторные апартаменты для размещения до десяти гостей в пяти великолепных каютах, венчаемых главной каютой полного блага на главной палубе, чье непревзойденное удобство и панорамные виды задают тон всему интерьеру. Щедро прорезанные окна заливают жилые пространства естественным светом и создают теплую и располагающую атмосферу. Интерьер Moonen 110, созданный знаменитой студией Studio Indigo, сочетает утонченную элегантность с истинной универсальностью; каждая деталь продумана до мелочей, чтобы поднять уровень жизни на борту. При высоте потолков более 7 футов (2 метров) корпус ощущается просторным, а гибкая планировка рационально использует каждый сантиметр, благодаря чему яхта, несмотря на свои размеры, воспринимается крупнее за счет продуманного дизайна и значительного объема. Снаружи мастерство внешнего дизайнера René van der Velden проявляется в обширных палубах и щедрой верхней палубе площадью 775 квадратных футов (72 квадратных метра), где предусмотрены солнечные зоны для отдыха и элегантные места для обедов на свежем воздухе. Оснащенная системами уровня суперяхты в утонченной компактной компоновке, MIDNIGHT SAGA обеспечивает свободное мореходство и впечатляющую экономичность, с теоретической скоростью килевого корпуса 13,4 узла и дальностью трансатлантического перехода 3 900 морских миль при 9 узлах для безопасных и стабильных переходов куда бы ни вела авантюра. Практичность для длительных переходов заложена изначально: просторная камбуз и грамотно организованные помещения экипажа сочетаются с большим ангаром для

тендеров, вмещающим судно длиной до 7.5 м (25 футов 7 дюймов) продольного расположения или 5 м (16 футов 5 дюймов) поперечного, с максимальным весом 1 500 кг / 3307 lbs. Эксплуатация удивительно экономична — расход топлива может составлять всего 57 литров в час (15 US gallons per hour) при 9 узлах с работающим генератором — при этом строительство в соответствии с классом и MLC, почти бесшумная акустика и безупречное голландское качество подкреплены полной двухлетней гарантией верфи с комплексным покрытием до апреля 2028 года. Среди других достоинств — стабилизаторы работы на нуле скорости для абсолютного комфорта, мелководный осадок, открывающий доступ в мелкие гавани вроде Багамских островов, и полное соответствие требованиям чартерного эксплуатирования для владельцев, рассматривающих коммерческие программы. На рынке мало аналогов, и MIDNIGHT SAGA представляет собой редкую возможность для взыскательного покупателя. Родословная имеет значение: яхта создана опытной командой Moonen Yachts с экстерьером René van der Velden и интерьером Studio Indigo, выполнена по голландской традиции в стальном корпусе и алюминиевой надстройке, построена по классу Bureau Veritas и в соответствии с требованиями MCA. Она сочетает экономичную ходовую способность с дальностью 3 900 NM, главную каюту на палубе с обзором в сто восемьдесят градусов и гибкую мостиковую палубу, способную разместить тендер до 25 футов 7 дюймов (7.5 m) продольно или 16 футов 5 дюймов (5 m) поперечно при максимальном весе 1 500 kg / 3307 lbs. Разработанные производителем технологии снижения шума и вибрации усиливают почти бесшумную атмосферу, а мелководный осадок делает яхту идеальной для Багамских островов, Карибского бассейна и Большого Барьерного рифа Австралии.

Машинное отделение

Силовая установка представлена двумя дизельными двигателями Caterpillar C18 ACERT, с наработкой левого борта 669 часов и правого борта 670 часов, каждый с номинальным классом А и мощностью 447 kW (600 bhp) при 1800 об/мин. Яхта достигает максимальной скорости 13,4 узла при 50% загрузке и 100% оборотах и комфортной крейсерской скорости 12 узлов при 50% загрузке и 85% оборотах, с экономичной дальностью 3 900 морских миль при 9 узлах. Силовая установка включает редукторы Twin Disc MGX 516-DC с передаточным числом 3.06:1, управляющие элементы Aventics Rexroth в рулевой рубке и на крыльевых постах, а также главный выпускной коллектор TIO Yacht Exhaust systems с сухими демпферами. Валопроводная группа Shipmotion выполнена из нержавеющей стали 1.4462 и приводит в действие пятилопастные фиксированные гребные винты Veem диаметром 1000 мм. Топливная экономичность впечатляет: при 9 узлах примерно 15 USG / 60 L в час, при 12 узлах примерно 23 USG / 160 L в час и при 13 узлах примерно 60 USG / 230 L в час. Обработка топлива обеспечивается насосами Rotan GP41-EFM и Rotan GP33-EM, сепаратором/очистителем топлива Alfa Laval MIB503 и фильтрами Racor.

Генераторы и вспомогательное оборудование

Электрическая архитектура спроектирована для реального кругосветного плавания: бортовой преобразователь частоты и напряжения обеспечивает возможность использования питания в любой точке мира. Базовая главная система выполнена Tijssen Elektro в сочетании с частотным преобразователем Eekels Marpower SPC II 50kW/60KVA C2S12, двумя береговыми кабелями по 25 м каждый с автоматическими кабельмастерами Glendenning CM8 и интегрированной системой

мониторинга, управления и сигнализации от Tjssen Elektro. Бортовая генерация обеспечивается двумя агрегатами Kohler 55kW 55EFOZDJ с наработкой левого борта 997 часов и правого борта 994 часа. Внутреннее освещение — BCM и Totallux LED, наружное освещение — Savage Marine, подводная подсветка — Underwater lights Limited QT 75. Аккумуляторные батареи собраны с полной спецификацией: два комплекта стартерных батарей 24V 100Ah для главных двигателей/генераторов (Optima, герметичные необслуживаемые VRLA AGM, восемь батарей в сумме); один комплект сервисных батарей 24V 440Ah для навигационных огней и вспомогательных цепей (Victron или эквивалент, герметичные необслуживаемые VRLA GEL, четыре батареи в сумме); один комплект аварийных батарей 24V 660Ah для навигационных/аварийных огней и радиосвязи, рассчитанный минимум на пять часов после отключения главного питания (Victron или эквивалент, герметичные необслуживаемые VRLA GEL, шесть батарей в сумме); и один резервный радиоблок батарей (GMDSS) 24V 220Ah, обеспечивающий минимум шесть часов после отключения главного питания (Victron или эквивалент, герметичные необслуживаемые VRLA GEL, две батареи в сумме).

Вместимость и системы обслуживания

Системы обслуживания и очистки выполнены по стандартам суперяхт: насосы для отработанного и смазочного масла Gear 900/15:-10BT; опреснительная установка и комплекс фильтрации Idromar MC2Duplex с производительностью примерно 1648 G/day, в составе с песочным фильтром, УФ стерилизатором, умягчителем воды и дозатором хлора; система очистки сточных вод Hamann HL Cont Plus 125; перекачка серых и черных вод обеспечивается Giannesschi MV44G; сепарация воды из трюмов — RWO Veolia OWS COM 0.25; водоотделители выхлопных вод генератора Halyard с водяными затворами Halyard; и гидрофор Gianneschi

Ecoinox 418 для надежного давления пресной воды.

Вспомогательное оборудование

Климат на борту искусно регулируется системой кондиционирования с автоматическим контролем влажности, приточной системой с воздуховодами, низкоскоростным и малошумным распределением воздуха, равномерно сбалансированным в каждом помещении, а отопление обеспечивает MAVÉ MARI IX; компрессор кондиционера и фанкойлы также выполнены MAVÉ MARI IX. К числу ключевых систем для маневрирования и стабилизации относятся электрические рулевые стабилизаторы CMC Marine LR90.7.90, эффективные как в движении, так и на якоре, подруливающий гребной винт Side Power SH 1000 мощностью 60 kW, центральная гидросистема с гидроблоком Feebe Boarding Equipment и рулевая машинерия Trydo DW60/30/300 на 400 VAC с ручным резервным управлением для максимальной отказоустойчивости.

Оборудование безопасности и охраны

Безопасность продумана комплексно и соответствует требованиям. Средства спасения включают четыре спасательных плота на восемь человек с A-паком в контейнерах из GRP, установленных по бортам мостовой палубы и закрепленных гидростатическими замками; четыре спасательных круга, встроенных в надстройку, два из которых оснащены светом для человека за бортом (MOB) и два с плавающими линиями; один EPIRB 406 MHz Automatic Orolia LTD; две SART Navico holding / Haberia Tellusart MK 11; и пиротехнический набор из трех ручных сигналов, трех парашютных ракет и двух дымовых сигналов. Противопожарная защита сосредоточена вокруг стационарной системы тушения Sapphire Novec 1230 в машинном отделении, дополненной датчиками дыма, тепла и

горения по всему судну. Система охраны усилена комплектом CCTV с поворотными камерами с зумом, две на корме главной палубы и одна в машинном отделении.

Оборудование связи

Резервные системы связи установлены для голубой воды и надежности на больших переходах: VHF DSC Class A Sailor 7222 и VHF DSC Class D Sailor 6210, два портативных VHF, включая GMDSS Ocean Signal V100, и два портативных UHF ATEX Sailor SP3965. Спутниковые и дальнедействующие возможности обеспечиваются системой Sailor 800B V Sat, блоком Inmarsat C Sailor 6150 mini C non Solas и MF/HF Sailor 6310. Беспроводная компьютерная сеть поддерживает бортовую связь и интернет, а внутренняя телефонная система Panasonic обслуживает лазарет, машинное отделение и рулевую рубку.

Навигационное оборудование

Навигация выполнена на высоком уровне: радар Furuno и система Furuno ECS обеспечивают основную ситуационную осведомленность; позиционирование и идентификацию осуществляют Sailor GPS и Sailor AIS. Комплект приборов включает датчик ветра Simrad, датчик скорости Airmar и глубиномер Airmar, дополненные автопилотом и курсоуказателем Simrad. Надзор за безопасностью обеспечивает Furuno BNWAS (Bridge Navigation Watch Alarm System) и Sailor Navtex. Поисково спасательное оборудование включает Rescue SART (две единицы) от Sailor и EPIRB Sailor Smart find.

Палубное оборудование

Палубные и швартовные системы спроектированы с акцентом на элегантность и прочность. Доступ организован через пасарелль Feebe Boarding Equipment PDT5500 и трап Innavi. Гидравлический телескопический кран, установленный по правому борту на кормовой части мостиковой палубы, поднимает 1500 kg на 4.5 метра; он питается от центрального гидравлического блока с резервным питанием, окрашен в тон надстройки и управляется проводным пультом дистанционного управления. Якорные системы включают лебедки Muir VRC6000 с роликами и стопорами и надстройные лебедки Muir VC4000, установлены два якоря Pool N по 225 kg каждый на цепи длиной 137.5 метра и толщиной 16 mm. Позади рулевой рубки размещен солнцезащитный тент Multiplex с двумя карбоновыми стойками, оснащенный интегрированной системой натяжения и белым парусным полотном. Для изысканного пребывания на свежем воздухе на кормовой части главной палубы, кормовой части мостиковой палубы и на фордеке установлены фиксированные столы из тика на высокополированных нержавеющей пьедесталах.

Аудио/визуальная развлекательная система

Развлечения органично пронизывают все зоны яхты. В главном салоне установлен 55" телевизор с объемным звучанием 5.1, управление с iPad и Apple TV; аналогичное оснащение присутствует в мастер-каюте, где также установлен 55" телевизор, объемный звук 5.1, управление с iPad и Apple TV. Гостевые каюты и камбуза экипажа оснащены стереосистемой 2.0 с управлением с iPad и Apple TV. Передняя зона владельца на главной палубе оборудована стереосистемой 2.0, а передняя и кормовая зоны мостиковой палубы также обслуживаются стереосистемой 2.0. Вся

развлекательная инфраструктура интегрирована и управляется Tjssen Audio Video.

Камбуз и бытовое оборудование

Домашняя зона яхты сочетает возможности для гурманов с профессиональной надежностью. На нижней палубе стирка обеспечивается двумя стиральными машинами Miele PWM 908 EL DV и двумя сушильными машинами Miele PDR 908 EL, дополнительное холодное хранение обеспечивает холодильник Miele K31222 Ui. Камбуз на главной палубе полностью укомплектован: холодильник Vitrifrigo C115iX OCX2 на правом борту в кормовой части главной палубы, два комбинированных холодильника морозильника Miele KFN 7734 F, духовой шкаф Miele H 7364 BP, посудомоечная машина Miele G 5260 Vi Active plus, вытяжка Miele DA 2698, варочная панель Miele KM 7897 FL и микроволновая печь Bosch BFL634GS1. На мостиковой палубе обслуживание на открытом воздухе продолжается грилем Wolf ICBTM15TF/S, холодильником Vitrifrigo C180 OCX2 H20 и льдогенератором Hoshizaki IM 30CWNE.

Особое оборудование и прочие характеристики

Отделка и фурнитура безусловно премиальные: обивка выполнена Vosco Jachtinterieur, кресло рулевого — Recaro, а сантехника — Dornbracht. Бытовая техника представлена брендами Miele, Hoshizaki, Wolf и Vitrifrigo, а вытяжка и фильтр Miele завершает профессиональную спецификацию камбуза.

Тендеры и водный спорт

Полный арсенал водных развлечений готов к использованию. В инвентаре присутствует тендер Williams 550 Jet 2025 года; один SEADOO GTI 130HP 2025 года; один YAMAHA SUPERJET; два комплекта JET SKI LIFTING KIT — новые, полностью сертифицированные и одобренные подъемные комплекты для всех гидроциклов Seadoo и Yamaha Waverunner, изготовленные в соответствии с EN1492 1:2000+A:2008 и имеющие допустимую рабочую нагрузку 700 kg; два SEABOB F9 в стандартном цвете Star White; два SEABOB QUICK CHARGER; два SEABOB RACK; два SEABOB BAG; один FLITEBOARD PACKAGE WHITE (одна Standard) с обновлением батареи Explore; один SLINGSHOT WAKEFOIL — PUDDLE PUMPER WAKE FOIL PACKAGE; два надувных SUP JOBE LEONA 10.6; один надувной каяк JOBE GAMMA; один комплект водных лыж JOBE HEMI COMBO длиной 65"; один комплект водных лыж JOBE BUZZ TRAINERS длиной 46" для детей; два JOBE TRANSFER SKI COMBO BLUE; один набор JOBE LOGO WAKEBOARD 138 с креплениями, сумкой и ручкой; один комплект JOBE JINX YOUTH WAKEBOARD 128 с креплениями, сумкой и ручкой; один надувной буксируемый JOBE HOTSEAT TOWABLE 1P DONUT; один JOBE SCOUT TOWABLE 3P WING; один буксировочный канат JOBE на шесть человек; один буксировочный канат JOBE на два человека; двенадцать страховочных жилетов JOBE 4 BUCKLE LIFE VEST BLACK (2 S / 4 M / 2 L / 2 XL / 2 XXL); восемь гидрокостюмов JOBE PERTH 3/2mm для мужчин в красном цвете; шесть гидрокостюмов JOBE SOFIA 3/2mm для женщин в цвете midnight blue; восемь обуви для воды JOBE H2O SHOES 3mm GBS для взрослых; четыре перчатки JOBE GRIP GLOVES; шесть шлемов для вейкборда JOBE BASE (2 S / 2 M / 2 L); один насос BRAVO PUMP; два электровелосипеда GOCYCLE G4i в черном цвете; два самоката PURE ELECTRIC AIR3 PRO+; четыре дайверских комплекта SCUBA PRO SILVER DIVE PACKAGE: Level BCD, MK17 EVO2/S600/R105, Compact Console, Sport Bag 105

(два BCD S, два BCD M); четыре SCUBA PRO LEVEL BCD (два L, два XL); десять регулируемых ласт SCUBA PRO JET SPORT ADJUSTABLE FINS (XS два, S четыре, M четыре, L три, XL два); десять масок SCUBA PRO SPECTRA MASK; десять трубок SCUBA PRO SPECTRA SNORKEL; четыре стальных баллона SCUBA PRO 12L с вентилем и ножной опорой; шесть поясов SCUBA PRO VARIOSOFT для дайвинга (S, M, L, XL); десять мягких грузов по 1 kg; пять мягких грузов по 2 kg; пять мягких грузов по 2.5 kg; четыре комплекта SCUBA PRO DIVE PRO KIT, включающие нож Mako Titanium, фонарь Nova 720R Wide, две батареи, зарядное устройство, катушку 15 m, Deco Buoy Deluxe; шесть флаконов SCUBA PRO Anti Fog Spray 30 ml; шестнадцать вешалок SCUBA PRO Multi Hanger; два комплекта с головным дисплеем SCUBA PRO — Galileo HUD + Transmitter Smart+ Pro + маска с креплением; четыре наручных компьютера SCUBA PRO A2 с Transmitter Smart+ Pro; четыре снорклинговых набора SCUBA PRO SILVER: Zoom Lite, Escape Snorkel & Go Fin; четыре детских снорклинговых набора SCUBA PRO: Spider Combo маска/трубка и ласты Sub Gear Snorkel Plus (28 31/32 34); один компрессор BAUER JNR II W ELECTRIC с выходами 300 bar и 200 bar через переключающий клапан; и два регулируемых тележки для гидроциклов SSCO из морского алюминия с фиксирующими колесами и неоцарапывающими кожаными лежаками.

Размещение

Созданная для размещения десяти гостей в полном комфорте, MIDNIGHT SAGA предлагает пять роскошных кают и обширные общественные зоны. Главная каюта полного блага на палубе оснащена зоной отдыха и рабочим столом, выходя вперед и открывая панорамный обзор в сто восемьдесят градусов, превращая каждое восходящее солнце в приватное представление. Две двухместные VIP-каюты и две двухместные гостевые каюты с двумя отдельными койками, каждая из которых может

быть преобразована из двух отдельных в двуспальную, завершают размещение гостей, а главный салон и столовая на главной палубе плавно переходят в современный камбуз, обеспечивая и приватность, и безупречное обслуживание. Жизнь на открытом воздухе возведена на новый уровень на солнечной палубе с частично закрытой зоной отдыха, креслами и шезлонгами, а дневная кровать на фор-деке мостиковой палубы связана лестницей с неформальной зоной отдыха на главной палубе с видом на нос. Каюта владельца современна, ориентирована вперед и предлагает обзор в сто восемьдесят градусов. Мостиковая палуба сосредоточена вокруг рулевой рубки, тогда как главная палуба включает главный салон, столовую, камбуз, гостевой туалет и одну владельческую каюту с собственной ванной. Нижняя палуба располагает двумя VIP каютами с собственными ванными и двумя двухместными каютами с собственными ванными. Экипаж размещен в капитанской каюте с ванной и двух двухместных каютах экипажа с ванными, поддерживаемых камбузом экипажа и прачечной для бесперебойной и незаметной эксплуатации.

КОНТАКТЫ

Shestakov Yacht Sales — это брокерская компания, специализирующаяся на продаже и обслуживании яхт по всему миру. Компания предлагает услуги по покупке и продаже как новых, так и подержанных моторных яхт, парусных судов и роскошных супер и мега яхт. Они также предоставляют услуги по регистрации яхт, страхованию, техническому обслуживанию, подбору экипажа и организации чартеров в США, Канаде, Латинской Америке, Карибском бассейне, в Европе и на Багамах.

Основатель и ведущий брокер компании — Андрей Шестаков, лицензированный и сертифицированный специалист с обширным опытом в области морской инженерии и судостроения.

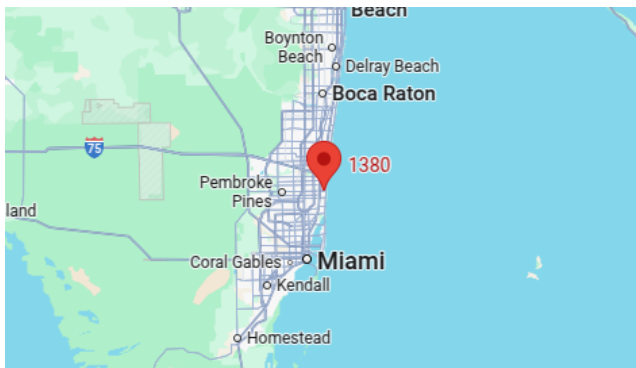
Компания имеет широкую сеть партнерств с крупными производителями яхт по всему миру и предоставляет услуги на нескольких языках, включая Русский, Украинский, Испанский и Английский. Офис компании расположен в Дания-Бич, штат Флорида, США.

Для получения дополнительной информации и просмотра доступных яхт вы можете посетить официальный сайт компании: <https://shestakovyachtsales.com/ru>

Контактная информация

Телефон: +1(954)274-4435 +7(918)465-66-44 **Email:** andrey@shestakovyachtsales.com

Адрес



1380 Weeping Willow Way, Hollywood,
Florida 33019