

ANMAX - SANLORENZO



Производитель: [Sanlorenzo](#)

Длина по КВЛ: 111' 0" (33.83 m)

Год постройки: 2022

Мин. осадка: 13' 11" (4.25 m)

Модель: SP110

Крейсерская скорость: 27 Knots (31.07 MPH)

Цена: \$11,571,909.48 USD Может измениться.

[Полное описание смотрите на нашем сайте](#)

Локация: Viareggio, Italy

Макс. скорость: 37 Knots (42.58 MPH)

ОГЛАВЛЕНИЕ

ОПИСАНИЕ	3
СПЕЦИФИКАЦИИ	5
Основная информация	5
Размеры	5
Скорость, емкости и водоизмещение	5
Размещение	5
Корпус и палуба	6
Двигатели	6
ГАЛЕРЕЯ	7
ДЕТАЛЬНОЕ ОПИСАНИЕ	13
КОНТАКТЫ	25

ОПИСАНИЕ

КЛЮЧЕВЫЕ ОСОБЕННОСТИ:

Интеграция SCR и ASEA: Яхта Anmax — единственная модель SP110, специально адаптированная для круизов по США, оснащенная преобразователями берегового питания SCR и ASEA для удобства эксплуатации.

Награжденный дизайн: Проект Anmax был удостоен престижной премии Compasso d'Oro в 2024 году, что подчеркивает его уникальность и качество.

Создана для совершенства: Эта яхта для продажи была изначально разработана для владельца Sanlorenzo и включает в себя современные технологии, такие как обработка выхлопных газов SCR, преобразователи ASEA, литиевые батареи с солнечными панелями и стабилизаторы Seakeeper 35.

Умная производительность с гидродинамическим приводом: Anmax обеспечивает отличные характеристики с низким расходом топлива. Вы сможете наслаждаться плавным и комфортным путешествием на любой скорости, даже в сложных условиях, благодаря гидродинамическому приводу.

Инновационная планировка и дизайн: Яхта предлагает просторную пляжную зону/кокпит с прямым доступом к великолепному двухуровневому нижнему лобби. Главный салон украшен панорамными окнами от пола до потолка, открывающими захватывающие виды на море, а также многофункциональной носовой зоной. Обеденные зоны как внутри, так и снаружи могут комфортно разместить 12-14 гостей.

Улучшенные обновления: Текущий владелец внес значительные улучшения, включая замену нержавеющей перил на стеклянные и

установку системы смягчения воды Puro. Также были проведены полные сервисные работы на двигателях, генераторах и водометах MJP, что гарантирует отличную производительность для тех, кто хочет купить яхту в текущем местоположении.

Исследуйте продажи яхт в текущем местоположении и откройте для себя роскошь и комфорт Anmax. Эта яхта ждет вас, чтобы подарить незабываемые моменты на воде!

СПЕЦИФИКАЦИИ

Основная информация

Категория:

Моторные яхты

Год постройки:

2022

Модельный год:

2022

Страна:

Italy

Размеры

Длина:

111' 0" (33.83 m)

Мин. осадка:

13' 11" (4.25 m)

Скорость, емкости и водоизмещение

Крейсерская скорость:

27 Knots (31.07 MPH)

Запас воды:

396 Gallons

Макс. скорость:

37 Knots (42.58 MPH)

Запас топлива:

3170 Gallons

Водоизмещение:

220 Pounds

Размещение

Санузлы всего:

5

Каюты экипажа:

3

Корпус и палуба

Материал корпуса:

Fiberglass and Plastic Yachts

Проект корпуса:

Marco Arnaboldi (Italy)

Материал палубы:

Fiberglass

Интерьер:

Piero Lissoni (Italy)

Конфигурация корпуса:

N/A

Двигатели

Двигатели:

6

Тип двигателя:

Inboard

Производитель:

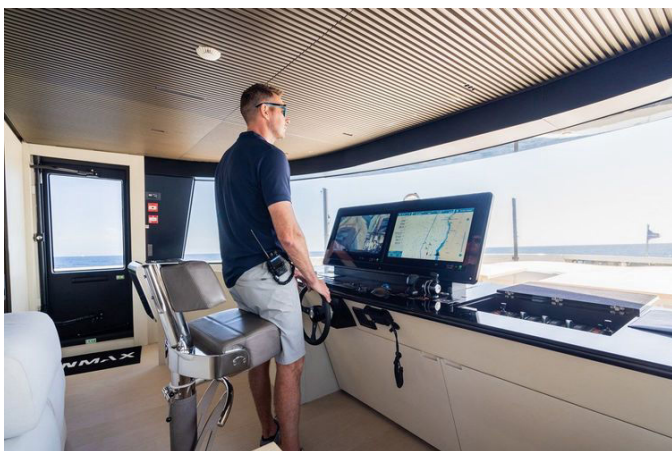
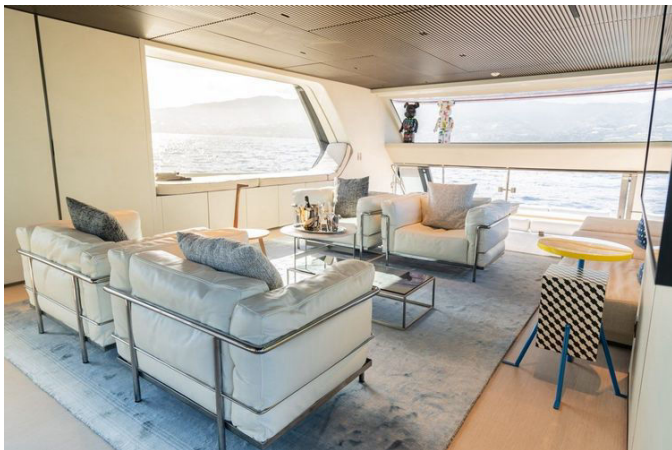
MAN

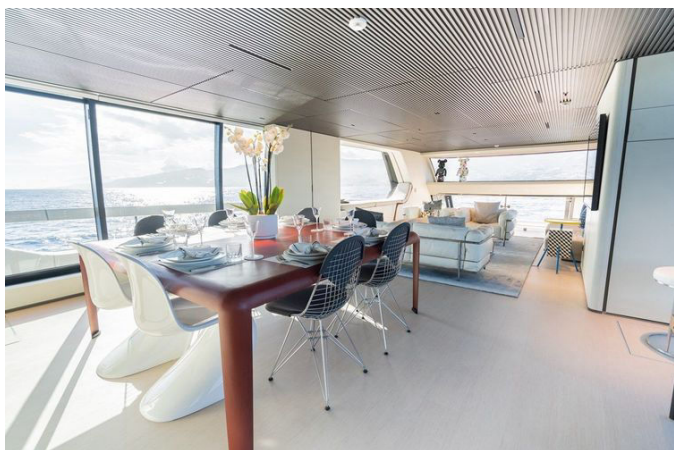
Тип топлива:

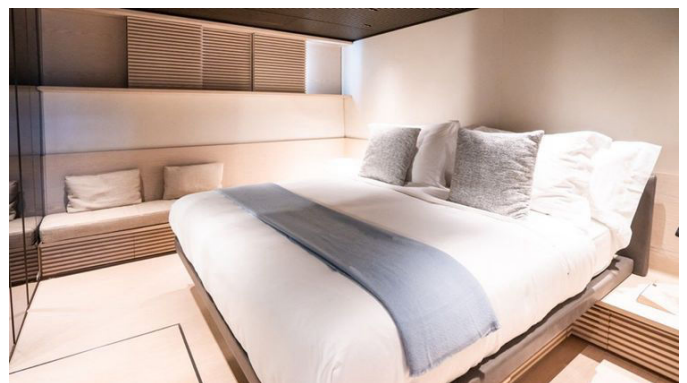
Diesel

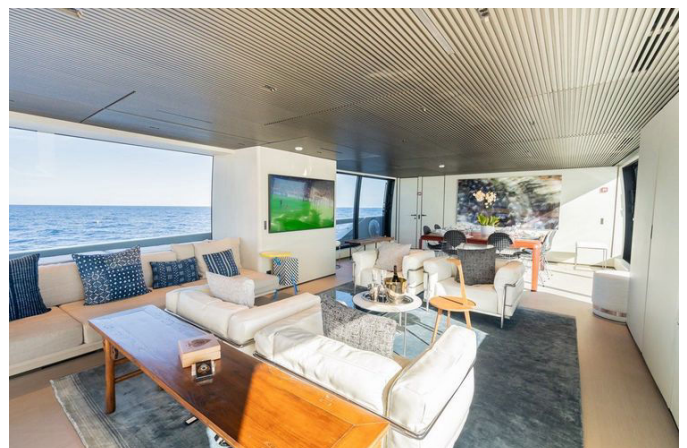
ГАЛЕРЕЯ













ДЕТАЛЬНОЕ ОПИСАНИЕ

Конструкция

Эта яхта обладает прочной и долговечной конструкцией, с корпусом и надстройкой из стеклопластика, что обеспечивает как прочность, так и долговечность в открытом море. Выбор стеклопластика не только обеспечивает отличную устойчивость к суровым морским условиям, но и способствует снижению веса судна, улучшая его производительность и топливную эффективность. В дополнение к прочной конструкции, яхта украшена элегантными палубами из тика, которые придают классическую роскошь и обеспечивают нескользящую поверхность для безопасности. Сочетание этих материалов создает судно, которое не только эстетически привлекательно, но и спроектировано для оптимальной функциональности и комфорта, что делает его идеальным выбором для взыскательных любителей яхт.

Размеры

Эта впечатляющая яхта имеет общую длину (L.O.A.) 111,02 фута, что эквивалентно 33,84 метра, предлагая обширное пространство для роскошной жизни и развлечений. Ширина яхты составляет щедрые 26,90 фута, или 8,20 метра, обеспечивая стабильность и простор на борту. При полной загрузке осадка яхты составляет 4,26 фута, или 1,30 метра, что позволяет ей легко маневрировать в различных водах. С водоизмещением в 220 тонн, яхта имеет диапазон водоизмещения от 110 тонн при половинной загрузке до 118 тонн при полной загрузке, обеспечивая плавный и сбалансированный ход.

Что касается емкостей, яхта оснащена значительным топливным баком

объемом 3,170 американских галлонов, или 12,000 литров, что поддерживает длительные путешествия без частой дозаправки. Емкость для воды составляет 396 американских галлонов, или 1,500 литров, обеспечивая достаточный запас для всех нужд на борту. Кроме того, яхта имеет емкость для сточных вод объемом 105 американских галлонов, или 400 литров, для управления отходами.

С точки зрения производительности, яхта может развивать максимальную скорость 37,0 узлов, покрывая расстояние в 385 морских миль при 2400 оборотах в минуту. Для более спокойных путешествий крейсерская скорость составляет 27,0 узлов, с увеличенным диапазоном в 433 морские мили при 2000 оборотах в минуту. Эти характеристики подчеркивают способность яхты сочетать скорость с эффективностью, делая ее идеальным выбором как для коротких поездок, так и для дальних путешествий.

Машинное оборудование

Яхта оснащена впечатляющим набором оборудования, обеспечивающим как производительность, так и эффективность. В ее сердце находятся три двигателя MAN V12, каждый из которых выдает 2000 лошадиных сил, в сочетании с тремя водометами MJP CSU 550, где центральный блок служит в качестве бустера. Эта установка дополнена системой умного гидроджетного привода, обеспечивающей исключительную маневренность и скорость.

Для удовлетворения электрических потребностей яхта оснащена двумя генераторами мощностью 35 кВт, обеспечивающими надежное электроснабжение. Система берегового питания включает подключение на 400 В переменного тока/3 фазы/125 А с тремя полюсами и заземлением, расположенное на корме, и поддерживается преобразователями ASEA и системой Cablemaster Glendinning. Яхта также

оснащена литиевой батарейной системой, обеспечивающей 10 часов автономной работы в ночном режиме и 6 часов в дневное время, что позволяет наслаждаться пребыванием на борту без выбросов и шума. Комфорт дополнительно обеспечивается системой кондиционирования воздуха Dometic, создающей приятную атмосферу в любых климатических условиях. Водные системы яхты также на высоте, с опреснителями воды Idromar и системой очистки пресной воды с УФ-фильтром SH500. Стабильность и управление поддерживаются триммерами и стабилизаторами Seeker 35, гидравлическим носовым подруливающим устройством и системой управления водометами MJR. Кроме того, система фильтрации трюмной воды включает дополнительный насос для серых и черных вод с байпасом, обеспечивая эффективное управление отходами. Этот комплексный набор машинного оборудования подчеркивает стремление яхты обеспечить беспрепятственный и роскошный опыт на воде.

Системы связи, навигации и развлечений

Яхта оснащена передовыми системами связи, навигации и развлечений, обеспечивающими беспрепятственный и приятный опыт на воде. Для связи судно оборудовано пакетом Furuno Diamond SSB, дополненным комплексной спутниковой и коммуникационной системой, включающей ТВ-спутниковую антенну Dome KVH TV8. Установка дополнительно усилена антенной Starlink, GPS-антенной и VHF-антенной, обеспечивая надежное подключение. Доступ в интернет осуществляется через сложную систему с четырьмя SIM-картами и четырьмя антеннами MIMO 4x4 5G, управляемыми с помощью SIM MANAGER EXTENDER и WIFI 6, под контролем системы управления KERIO.

Навигационные возможности не менее впечатляющие, в основе которых лежит пакет FURUNO Diamond. Антенна радарного купола стратегически

расположена на носу, а дополнительные дисплеи Furuno в каюте капитана предоставляют информацию о ветре и якорной сигнализации. Яхта также оснащена дополнительной метеостанцией Furuno и тепловизионной камерой FLIR для улучшенного ночного видения, обеспечивая безопасную и эффективную навигацию в любых условиях. Система развлечений на борту просто исключительна. Аудио/видео пакет был обновлен компанией Lissoni, предлагая превосходное звуковое и визуальное восприятие. Подключение к интернету поддерживается Perwave MBX с четырьмя SIM-картами и четырьмя антеннами MIMO 4x4 5G, снова управляемыми системой SIM MANAGER EXTENDER WIFI 6 и системой KERIO для управления трафиком данных. Аудио впечатления дополнительно усиливаются двумя выдвижными колонками с сабвуферами как в носовой части, так и в кормовом кокпите, заменяя систему Diamond, чтобы обеспечить погружающее качество звука по всей яхте. Этот комплексный набор систем гарантирует, что каждое путешествие будет как подключенным, так и развлекательным.

Кухонное и прачечное оборудование

Камбуз яхты оснащен рядом высококачественных приборов, предназначенных для удовлетворения всех кулинарных потребностей в море. В центре главного камбуза находится универсальная комбинированная микроволновая паровая печь, идеально подходящая для легкого приготовления разнообразных блюд. Винный холодильник с вместимостью на 36 бутылок гарантирует, что ваши любимые вина всегда будут при идеальной температуре. Камбуз также оснащен измельчителем отходов для удобного управления мусором, льдогенератором для освежающих напитков, морозильной камерой под столешницей и холодильником для сохранения всех припасов свежими. Для любителей кофе предусмотрена кофемашина на столешнице, готовая сварить

идеальную чашку.

В дополнение к основному камбузу, на солнечной палубе яхты расположен выдвижной холодильник, обеспечивающий удобный доступ к охлажденным напиткам и закускам во время отдыха на открытом воздухе.

Для нужд прачечной яхта оснащена техникой Miele, известной своей надежностью и эффективностью, что обеспечивает легкость выполнения всех задач по стирке. Этот комплексный набор кухонного и прачечного оборудования гарантирует, что жизнь на борту будет максимально комфортной и удобной, позволяя вам сосредоточиться на наслаждении временем в море.

Тендеры и игрушки

Яхта оснащена впечатляющим набором тендеров и водных игрушек, обеспечивающих бесконечное веселье и приключения на воде.

Основной тендер — это Williams Diesel Jet 505, мощностью 110 лошадиных сил, способный вместить до девяти человек. С максимальной скоростью 35 узлов он предлагает как скорость, так и комфорт для быстрых поездок на берег или неспешных круизов.

Для тех, кто ищет острых ощущений и исследований, яхта предлагает разнообразные водные игрушки. В наличии четыре Seabob F5S, идеально подходящие для погружений и легкого скольжения по воде. Hobie Mirage Eclipse с педальным приводом предлагает уникальный способ покорения волн, сочетая удовольствие от пададлбординга с эффективностью педального привода. Для захватывающей поездки над водой Fliteboard Air eFoil board предлагает увлекательный опыт полета над волнами.

Кроме того, два прозрачных каноэ Ocean OC2 позволяют насладиться спокойным и захватывающим гребным путешествием, открывая ясный вид на подводный мир. Для любителей стоячего пададлбординга доступна

надувная доска Jobe Yarra Sup, обеспечивающая стабильность и удовольствие на воде.

Этот разнообразный набор тендеров и игрушек гарантирует, что каждый гость найдет идеальный способ насладиться морем, будь то через высокоскоростные приключения или спокойные исследования.

Палубное оборудование

Палубное оборудование яхты разработано для обеспечения как функциональности, так и роскоши, гарантируя беспрепятственный опыт на воде. Система якорной лебедки электрическая, что обеспечивает легкость в эксплуатации, и дополнена электрическими кормовыми швартовными шпилями для простого маневрирования. Якорная система включает якорь из нержавеющей стали с высокой удерживающей способностью весом 130 кг, а также основной якорь с длиной цепи 27,5 метров и канатом диаметром 18 мм длиной 126 метров. Кроме того, имеется якорная цепь без штифтов диаметром 14 мм, общей длиной 137,5 метров, разделенная на пять отрезков для оптимальной гибкости.

Для управления тендерами и другим оборудованием яхта оснащена краном и шлюпбалками Cannalicious. Электрогидравлический трап, изготовленный из нержавеющей стали с тиковой дорожкой, убирается с левого борта, обеспечивая легкий доступ на яхту и с нее. Плавательная платформа оснащена тиковой палубой и электрогидравлической системой для плавного движения.

Палуба дополнительно украшена тиком на солнечной палубе, создавая теплую и уютную атмосферу. Подводные светодиодные огни, два на транце и четыре по бокам, красиво освещают яхту ночью. Нос и корма оборудованы тентами, поддерживаемыми четырьмя карбоновыми стойками каждый, обеспечивая тень и комфорт. Надувные кранцы с насосом обеспечивают защиту, а алюминиевая боковая лестница

MarQuipt с семью ступенями и карбоновая купальная лестница обеспечивают легкий доступ к воде.

Носовая зона предназначена для отдыха и оснащена диваном с двумя дополнительными тиковыми столами, которые можно регулировать по высоте, превращая пространство в зону для загара с дополнительными подушками. Для надежной швартовки предусмотрены два дополнительных кнехта в швартовочной зоне. Этот комплексный набор палубного оборудования гарантирует, что каждый аспект вашего яхтенного опыта будет удовлетворен с точностью и стилем.

Оборудование безопасности, пожаротушения и спасательное оборудование

Яхта оснащена комплексным набором оборудования для безопасности, пожаротушения и спасения, обеспечивая спокойствие для всех на борту. Система безопасности включает в себя современную систему видеонаблюдения с 12-дюймовым дисплеем для мониторинга в каюте капитана. Эта система включает две фиксированные камеры в кокпите, одну поворотную камеру и две фиксированные камеры в машинном отделении, а также возможность просмотра видеонаблюдения на телевизоре в каюте капитана для дополнительного удобства.

Пожарная безопасность является приоритетом, и яхта оснащена централизованной системой пожаротушения в машинном отделении, использующей технологии NOVEC или FM 200. Это дополняется системой пожаротушения с использованием морской воды и аварийным электрическим насосом, работающим на 24 В. Сертифицированная система пожарной сигнализации с дымовыми детекторами стратегически размещена в машинном отделении, гараже, каждой каюте, салоне и рулевой рубке, а также имеется сигнализация паров бензина в гараже. Переносные огнетушители, включая порошковые, пенные и CO2,

находятся в легкодоступных местах по всему судну.

Что касается спасательного оборудования, яхта хорошо подготовлена, имея два спасательных плота и шесть спасательных кругов, обеспечивая достаточные ресурсы в случае чрезвычайной ситуации. На борту имеется аварийный радиобуй (EPIRB), а также сигнальные ракеты и полный набор медицинского оборудования, предоставляющие необходимую поддержку в критических ситуациях. Этот обширный набор оборудования для безопасности, пожаротушения и спасения подчеркивает приверженность яхты благополучию и защите своих пассажиров и экипажа.

Комментарии

Апмах, первая модель в линейке 'open series' от Sanlorenzo, является воплощением морской роскоши и инженерного искусства, представлена на продажу в безупречном состоянии и готова к эксплуатации.

Поставленная в 2022 году для Массимо Перотти, генерального директора и председателя Sanlorenzo, эта яхта олицетворяет инновации, производительность и эстетическую элегантность. Длиной 33 метра, SP110 входит в линейку Smart Performance от Sanlorenzo, сочетая высокую эффективность с минимальным воздействием на окружающую среду. Она имеет элегантный, современный дизайн с характерной формой корпуса, оптимизированной как для скорости, так и для стабильности, обеспечивая плавный и комфортный ход даже в сложных морских условиях.

Разработанная Zuccon International Studio, с военно-морской архитектурой от Studio Arnaboldi и интерьером от Lissoni & Partner's, Апмах стала новаторским проектом, уникальным и мгновенно узнаваемым на воде. Ее поразительный внешний вид в сочетании с экологически чистым энергетическим пакетом делает ее выдающимся вариантом на рынке спортивных яхт. С 2024 года модель SP110 получила

престижную премию Compasso d'Oro, глобальную награду в области дизайна, учрежденную Джио Понти в 1954 году, отмечающую проекты, которые сочетают качество, инновации и культурное влияние.

Технологически Анмах находится на переднем крае современного яхтинга. Она оснащена солнечными панелями для питания гостиничной нагрузки и включает в себя ценную технологию SCR для очистки выхлопных газов и преобразователи берегового питания ASEA, что делает ее единственной моделью в своем диапазоне, подходящей для использования в США. Яхта оснащена передовой системой двигателей, сочетающей три дизельных двигателя MAN с гидроджетным приводом, предлагая как высокую производительность, так и топливную эффективность. Эта гибридная система позволяет снизить выбросы и обеспечить более тихий, экологически чистый круиз. Современные навигационные и коммуникационные системы, включая инфракрасную камеру FLIR, обеспечивают безопасность и легкость управления для экипажа.

Жизнь на открытом воздухе является ключевым аспектом опыта Анмах. Яхта предлагает множество открытых пространств, включая чрезвычайно просторную кормовую палубу и инновационную зону пляжного клуба, которая открывается прямо к морю, предоставляя идеальное место для отдыха и водных развлечений. Эти зоны спроектированы для максимального наслаждения морской средой, с обилием мест для сидения, зон для загара и прямым доступом к воде для купания или спуска водных судов.

Интерьер Анмах является образцом роскоши и изысканного дизайна. Каждая деталь, от используемых материалов до планировки пространств, отражает приверженность роскоши и комфорту. Яхта предлагает просторные каюты для восьми гостей в четырех прекрасно оформленных каютах на нижней палубе, каждая с собственными удобствами. Кроме

того, просторный салон и обеденная зона идеально подходят для развлечений, с большими раздвижными окнами, которые наполняют пространство естественным светом и предлагают потрясающие виды на море.

Хотя Anmax уже является вершиной дизайна от Sanlorenzo, текущий владелец внес ряд полезных улучшений, включая замену перил из нержавеющей стали на стеклянные и установку смягчителя воды Puro, среди других улучшений. Были проведены комплексные работы по обслуживанию двигателей, генераторов и водометов MJP, обеспечивая их максимальную производительность. Яхта также поставляется с тендером Williams Diesel Jet 505 мощностью 110 л.с. и великолепным набором современных водных игрушек, включая Fliteboard, педальный паддл Hobie Mirage Eclipse, eFoil board, прозрачные каноэ и Jobe SUP.

Ключевые особенности Anmax включают интеграцию SCR и ASEA, что делает ее единственной моделью SP110, оптимизированной для круизов в США. Ее отмеченный наградами дизайн, признанный премией Compasso d'Oro в 2024 году, подчеркивает ее новаторские инновации. Изначально разработанная для владельца Sanlorenzo, Anmax включает в себя передовые функции, такие как обработка выхлопных газов через SCR, преобразователи питания ASEA, литиевые батареи в сочетании с солнечными панелями и стабилизаторы Seakeeper 35. Умная производительность с гидроджетным приводом обеспечивает высочайшую производительность с низким расходом топлива, обеспечивая плавный, без вибраций круиз на любой скорости, даже в сложных условиях. Ее инновационная планировка и дизайн включают большую открытую зону пляжного клуба/кокпита с прямым доступом к двухуровневому нижнему вестибюлю, а главный салон оснащен окнами от пола до потолка, которые открываются на потрясающие виды на море, дополненные универсальной носовой лаунж-зоной. Обеденные зоны, как в помещении, так и на открытом воздухе, с комфортом вмещают 12-14

гостей. Улучшения, внесенные текущим владельцем, включая замену перил из нержавеющей стали на стеклянные и добавление смягчителя воды Puro, наряду с комплексным обслуживанием двигателей, генераторов и водометов MJP, обеспечивают максимальную производительность.

Обзор ремонта и модернизаций

Яхта прошла комплексный процесс ремонта и модернизации, что гарантирует ее безупречное состояние и готовность к немедленному использованию. Одним из выдающихся улучшений является установка элегантных стеклянных перил, которые не только повышают эстетическую привлекательность, но и обеспечивают беспрепятственный вид. В главном салоне добавлены дополнительные подушки на окна, что обеспечивает дополнительный комфорт и нотку роскоши. Обеденный опыт был улучшен благодаря расширяющемуся эллиптическому столу из тика с инновационной системой открывания, которая позволяет оптимизировать пространство и использовать его более универсально. Установлен смягчитель воды Puro, обеспечивающий высочайшее качество воды на всем судне. Все необходимые сервисные работы были тщательно выполнены, включая обслуживание двигателя на 650 часов, обслуживание водометов MJP на 24 месяца, обслуживание генератора на 2000 часов и обслуживание стабилизатора Seakeeper на 2000 часов. Кроме того, были обслужены или заменены системы кондиционирования воздуха, опреснитель и аноды, что обеспечивает максимальную производительность и надежность.

Яхта полностью укомплектована всеми необходимыми предметами для роскошного отдыха, включая несколько наборов посуды, стаканов, полотенец и постельного белья, что делает ее на 100% готовой к сезону. Это состояние "под ключ" означает, что яхта готова к немедленному

наслаждению, предлагая беспрепятственный переход от покупки к удовольствию на воде.

КОНТАКТЫ

Shestakov Yacht Sales — это брокерская компания, специализирующаяся на продаже и обслуживании яхт по всему миру. Компания предлагает услуги по покупке и продаже как новых, так и подержанных моторных яхт, парусных судов и роскошных супер и мега яхт. Они также предоставляют услуги по регистрации яхт, страхованию, техническому обслуживанию, подбору экипажа и организации чартеров в США, Канаде, Латинской Америке, Карибском бассейне, в Европе и на Багамах.

Основатель и ведущий брокер компании — Андрей Шестаков, лицензированный и сертифицированный специалист с обширным опытом в области морской инженерии и судостроения.

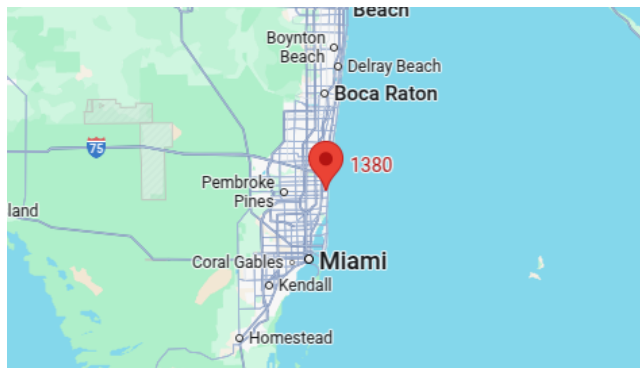
Компания имеет широкую сеть партнерств с крупными производителями яхт по всему миру и предоставляет услуги на нескольких языках, включая Русский, Украинский, Испанский и Английский. Офис компании расположен в Дания-Бич, штат Флорида, США.

Для получения дополнительной информации и просмотра доступных яхт вы можете посетить официальный сайт компании: <https://shestakovyachtsales.com/ru>

Контактная информация

Телефон: +1(954)274-4435 +7(918)465-66-44 **Email:** andrey@shestakovyachtsales.com

Адрес



1380 Weeping Willow Way, Hollywood,
Florida 33019