

SOLIS - MULDER SHIPYARD



Производитель: [MULDER SHIPYARD](#)

Длина по КВЛ: 111' 0" (34 m)

Год постройки: 2015

Ширина: 26' 0" (8 m)

Модель: Displacement

Макс. осадка: 7' 5" (2.25 m)

Цена: \$14,137,551.42 USD Может измениться.

Крейсерская скорость: 11 Knots (12.66 MPH)

[Полное описание смотрите на нашем сайте](#)

Локация: Barcelona, Spain

Макс. скорость: 13 Knots (14.96 MPH)

ОГЛАВЛЕНИЕ

ОПИСАНИЕ	3
СПЕЦИФИКАЦИИ	5
Основная информация	5
Размеры	5
Скорость, емкости и водоизмещение	6
Размещение	6
Корпус и палуба	6
Двигатели	7
ГАЛЕРЕЯ	8
КОНТАКТЫ	14

ОПИСАНИЕ

34-метровая Solis, разработанная и построенная в Нидерландах верфью Mulder Shipyard, представляет собой превосходный пример индивидуального голландского мастерства в строительстве суперяхт. Экстерьерный язык Claydon Reeves и судостроительная архитектура Van Oossanen соединяют четкие современные линии с вечной изысканностью: почти вертикальный нос, плавная линия борта и тщательно сбалансированные пропорции придают ей характерный силуэт, а интерьеры наполнены спокойствием и обилием дневного света. Отмеченная на World Superyacht Awards 2016 года как Best Displacement Motor Yacht Below 500GT (30–41.9m), она является определяющей современной роскошной моторной яхтой в своём классе.

Салон главной палубы, залитый естественным светом, открывается через стеклянные двери во всю высоту на кормовую палубу, где обеденный стол умело превращается в просторное место для загара, расширяя жилое пространство на открытую палубу. В носовой части формальная столовая дополнена откидным балконом по правому борту, усиливая бесшовную связь между интерьером и внешними пространствами. На верхней палубе расположены джакузи, бар и обширные зоны для отдыха — шезлонги для загара и затенённая обеденная зона создают лёгкую атмосферу для расслабления и панорамных обзоров.

Размещение для восьми гостей организовано в четырёх каютах: каюта владельца на главной палубе со световым люком, полноценный VIP-люкс по ширине корпуса и две трансформируемые гостевые каюты, в то время как обособленные помещения для экипажа на шестерых сохраняют приватность и обеспечивают внимательное обслуживание. Построенная с прочным стальным корпусом и лёгкой алюминиевой надстройкой, Solis является редкой, по-настоящему полностью индивидуальной

дизплейсментной моторной яхтой в этой размерной категории и содержится в образцовом состоянии.

Две двигательные установки Caterpillar C18 обеспечивают надёжное движение, обеспечивая комфортный крейсерский ход 11 узлов и максимальную скорость 13 узлов, а также реальную трансатлантическую дальность плавания. Со стабилизаторами нулевой скорости на якоре и проверенной голландской инженерией во всех узлах, Solis обеспечивает выдающийся комфорт и возможности для длительных океанских походов.

Ключевые особенности

Собственность одной семьи и тщательный уход с момента передачи

Награждённый дизайн Claydon Reeves и судостроительная архитектура Van Oossanen

Полностью индивидуальная постройка Mulder с стальным корпусом и алюминиевой надстройкой

Светлый салон главной палубы с остеклением во всю высоту и откидным балконом

Большая солнечная палуба с джакузи, шезлонгами для загара, баром и затенённой обеденной зоной

Недавно пройден специальный 10 летний осмотр

Стабилизаторы нулевой скорости для повышения комфорта на якоре

Ключевые слова категории: роскошная моторная яхта, суперяхта, яхта на заказ, построенная в Нидерландах, дисплейсментная моторная яхта, яхта со стальным корпусом, яхта для дальних океанских плаваний.

СПЕЦИФИКАЦИИ

Основная информация

Категория:

Моторные яхты

Год постройки:

2015

Подкатегория:

Моторная яхта

Страна:

Spain

Модельный год:

2015

Размеры

Длина:

111' 0" (34 m)

Макс. осадка:

7' 5" (2.25 m)

Ширина:

26' 0" (8 m)

Скорость, емкости и водоизмещение

Крейсерская скорость:
11 Knots (12.66 MPH)

Запас воды:
2098.85 Gallons

Макс. скорость:
13 Knots (14.96 MPH)

Запас топлива:
9708.32 Gallons

Водоизмещение:
315 Pounds

Размещение

Койки экипажа:
4

Корпус и палуба

Материал корпуса:
Steel Yachts

Проект корпуса:
Claydon Reeves Design Studio

Материал палубы:
Steel

Интерьер:
Claydon Reeves Design Studio

Конфигурация корпуса:
N/A

Двигатели

Двигатели:

2

Тип топлива:

Diesel

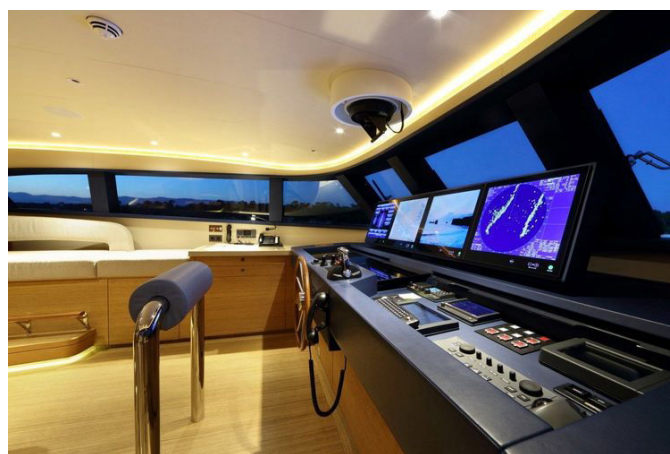
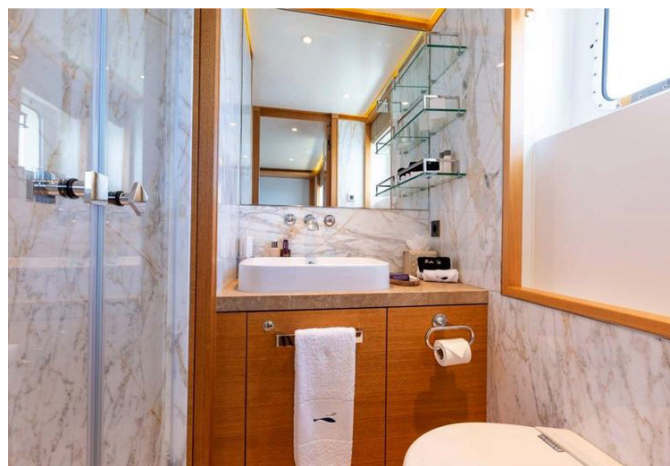
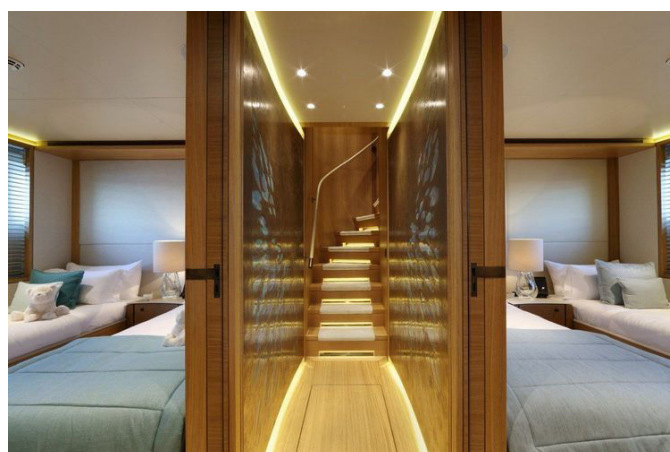
Производитель:

Caterpillar

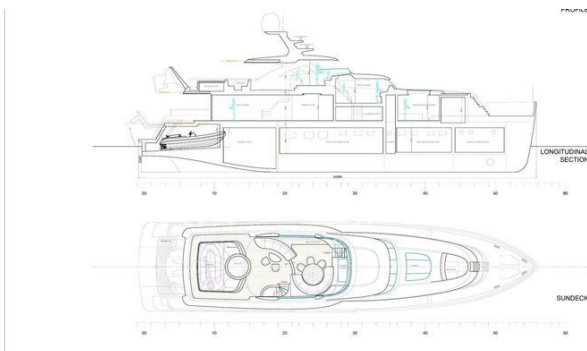
ГАЛЕРЕЯ

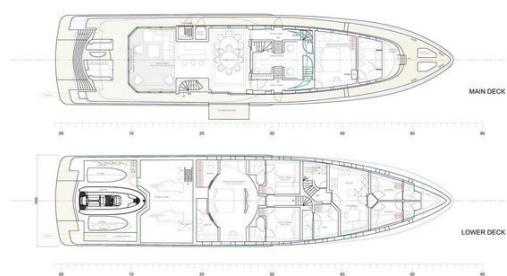












КОНТАКТЫ

Shestakov Yacht Sales — это брокерская компания, специализирующаяся на продаже и обслуживании яхт по всему миру. Компания предлагает услуги по покупке и продаже как новых, так и подержанных моторных яхт, парусных судов и роскошных супер и мега яхт. Они также предоставляют услуги по регистрации яхт, страхованию, техническому обслуживанию, подбору экипажа и организации чартеров в США, Канаде, Латинской Америке, Карибском бассейне, в Европе и на Багамах.

Основатель и ведущий брокер компании — Андрей Шестаков, лицензированный и сертифицированный специалист с обширным опытом в области морской инженерии и судостроения.

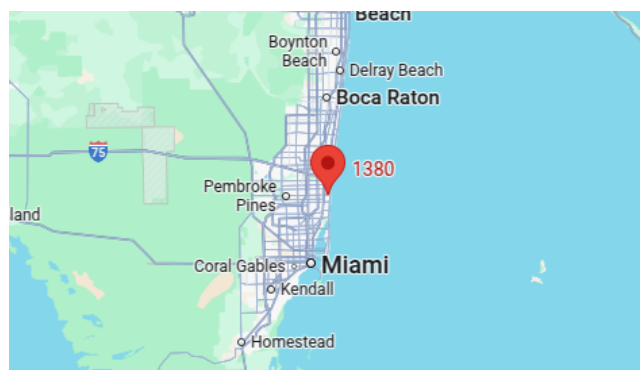
Компания имеет широкую сеть партнерств с крупными производителями яхт по всему миру и предоставляет услуги на нескольких языках, включая Русский, Украинский, Испанский и Английский. Офис компании расположен в Дания-Бич, штат Флорида, США.

Для получения дополнительной информации и просмотра доступных яхт вы можете посетить официальный сайт компании: <https://shestakovyachtsales.com/ru>

Контактная информация

Телефон: +1(954)274-4435 +7(918)465-66-44 **Email:** andrey@shestakovyachtsales.com

Адрес



1380 Weeping Willow Way, Hollywood,
Florida 33019