



SHESTAKOV

Yacht Sales

CHECKERED PAST - WESTPORT



Производитель: [WESTPORT](#)

Длина по КВЛ: 112' 0" (34.14 m)

Год постройки: 1999

Ширина: 24' 0" (7.32 m)

Модель: 112

Макс. осадка: 18' 1" (5.50 m)

Цена: \$2,875,000 USD Может измениться.

Крейсерская скорость: 18 Knots (20.71 MPH)

[Полное описание смотрите на нашем сайте](#)

Локация: Daytona Beach, United States

Макс. скорость: 24 Knots (27.62 MPH)

Если вы хотите купить яхту **CHECKERED PAST - WESTPORT** или вам нужна помощь в ответах на любые вопросы, касающиеся покупки, продажи или аренды яхты, позвоните по телефону **+1(954)274-4435** или нажмите здесь <https://shestakovyachtsales.com>

ОГЛАВЛЕНИЕ

ОПИСАНИЕ	3
СПЕЦИФИКАЦИИ	4
Основная информация	4
Размеры	4
Скорость, емкости и водоизмещение	4
Размещение	5
Корпус и палуба	5
Двигатели	5
ГАЛЕРЕЯ	6
ДЕТАЛЬНОЕ ОПИСАНИЕ	18
КОНТАКТЫ	22

ОПИСАНИЕ

CHECKERED PAST предлагается к продаже по целенаправленно агрессивной цене, созданной для быстрой и прозрачной сделки.

Приобретённая нынешним владельцем в 2019 году, эта суперяхта Westport 112 с повышенной рубкой эксплуатировалась исключительно для частных семейных круизов по Флориде и Багамам и весь период находилась под профессиональным обслуживанием постоянного экипажа.

В настоящее время судно стоит в Дейтоне (Флорида) и доступно до момента продажи — приглашаются осмотры и предложения. Это редкая возможность приобрести Westport 112 raised pilothouse — высококлассную яхту категории суперяхта — по исключительно выгодной цене.

СПЕЦИФИКАЦИИ

Основная информация

Модельный год:
1999

Страна:
United States

Год постройки:
1999

Размеры

Длина:
112' 0" (34.14 m)

Макс. осадка:
18' 1" (5.50 m)

Ширина:
24' 0" (7.32 m)

Скорость, емкости и водоизмещение

Крейсерская скорость:
18 Knots (20.71 MPH)

Запас воды:
1012 Gallons

Макс. скорость:
24 Knots (27.62 MPH)

Запас топлива:
5500 Gallons

Водоизмещение:
200 Pounds

Размещение

Санузлы всего:

5

Каюты экипажа:

3

Корпус и палуба

Материал корпуса:

Fiberglass and Plastic Yachts

Проект корпуса:

Westport

Материал палубы:

Composite

Интерьер:

Pacific Custom Interiors

Конфигурация корпуса:

Semi-Displacement

Двигатели

Двигатели:

2

Тип двигателя:

Inboard

Производитель:

MTU

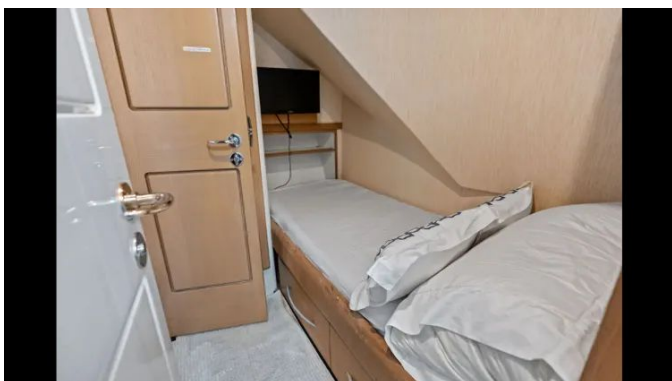
Тип топлива:

Diesel

ГАЛЕРЕЯ

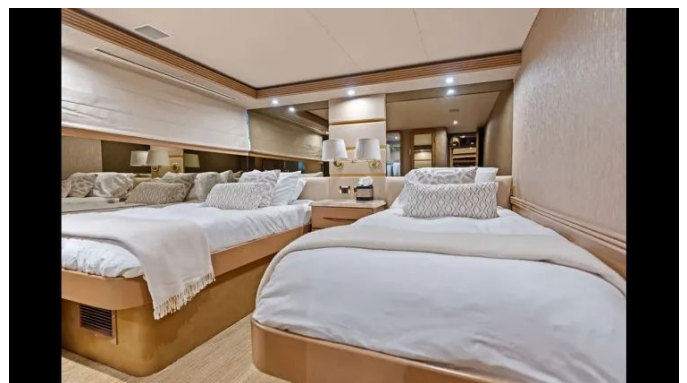


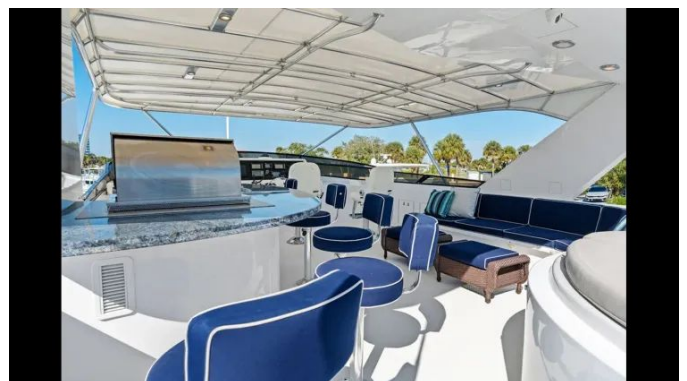










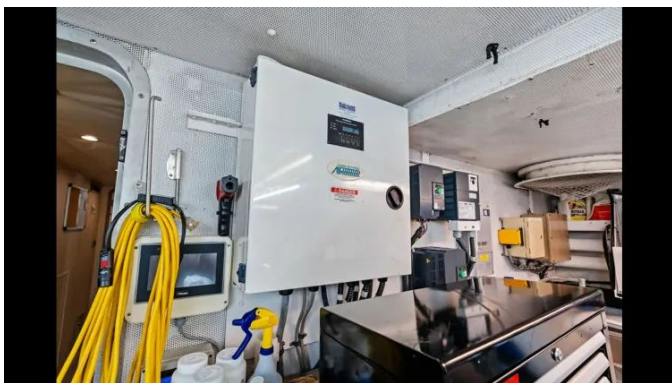












ДЕТАЛЬНОЕ ОПИСАНИЕ

Главная палуба

Доступ в главный салон осуществляется через двойные раздвижные стеклянные двери с кормовой палубы, сразу открывая простор 24-футовой ширины яхты CHECKERED PAST: полный по ширине салон и передний обеденный салон, которые вместе усиливают ощущение пространства. Мраморные поверхности искусно сочетаются с тёплыми оттенками дуба по всему интерьеру; по левому борту расположен пониженный бар с мраморной столешницей, четырьмя барными стульями, льдогенератором, мойкой и вместительными местами для хранения, становясь естественным центром для приёмов и общения. По правому борту просторный L-образный диван соседствует с двумя пуфиками, а встроенный развлекательный центр скрывает телевизор на подъёмном механизме, который убирается, когда не нужен, сохраняя открытые виды и чистую линию интерьера. Впереди формальная столовая устроена вокруг большого круглого стола со стеклянной столешницей, окружённого восьмью обитыми стульями, и расположена под индивидуальным софитом с декоративным светильником и затемняемыми встраиваемыми светильниками для создания нужной атмосферы. Встроенные буфеты по левому и правому борту с мраморными поверхностями предлагают продуманное хранение для фарфора, стекла, столовых приборов и сервировочных предметов, а передняя переборка демонстрирует два подсвеченных шкафа со стеклянными фасадами и местом для хранения внизу; рядом установлен винный холодильник на 50 бутылок для тщательно подобранных вин. Дневной санузел находится сразу перед обеденной зоной по правому борту, а поднятая рулевая рубка впереди обеспечивает доступ к каютам

нижней палубы по правому борту. Гурманская галерея расположена впереди и включает встроенную U-образную скамью для неформальных приёмов пищи, а ещё дальше вперед — с собственным отдельным входом — находится VIP-каюта с кроватью queen и собственной ванной комнатой.

Размещение

Через двустворчатые двери на нижней палубе открывается просторная мастер-сьют во всю ширину судна, в центре которой расположена кровать California king с выдвигаемыми ящиками в основании и обитой, зеркальной переборкой; по обе стороны от кровати над интегрированными прикроватными тумбами установлены латунные лампы на поворотных рычагах для чтения. Индивидуально изготовленный потолочный софит объединяет мягкую обивку, благородный шпон и аккуратную подсветку, создавая выразительную атмосферу; по левому борту — изготовленный на заказ комод с 16 ящиками и гранитной столешницей для обширного хранения, по правому борту — обитый диванчик со столиком для хранения и прикроватной мебелью, примыкающий к гардеробной с кедровой отделкой. Мастер-санузел организован как утончённый двойной «His and Her», с мраморными столешницами и мраморным полом, раковинами Kohler с хромированными и позолоченными смесителями, зеркальными шкафчиками и зеркалом над ними; здесь расположен проходной душ из crema-мрамора и ванна Jacuzzi от Kohler, разделённые закалёнными стеклянными панелями, которые элегантно разграничивают обе зоны. В носовой части, перед камбузом, частная лестница ведёт в VIP-каюту, где по центральной линии расположена кровать размера queen с местом для хранения в основании, по бортам её окружают декоративные встроенные полки. По правому борту уютный обитый диван, сзади встроенный

пятисекционный комод, а вперёд — платяной шкаф с кедровой отделкой; за развлечение отвечает Sony 42-inch LED TV и две потолочные акустические колонки. VIP-санузел оснащён мраморной столешницей, полированной раковиной Sateo и душевой кабиной со стеклянной дверью. Непосредственно напротив мастер-каюты расположены две гостевые: по левому борту — каюта с кроватью queen и местом для хранения под ней, по бокам которой встроенные прикроватные тумбы, шестиящичный комод с гранитной столешницей и кедровый шкаф с зеркалами в полный рост; по правому борту — двухместная каюта с двумя односпальными койками и центральной тумбой с гранитной столешницей и тремя ящиками, двумя лампами на подвижных кронштейнах и встроенным трёхящичным комодом. Обе гостевые каюты оборудованы Sony 40-inch TV и потолочной акустикой Boston Acoustics, а их санузлы отделаны мраморными столешницами, раковинами Kohler с хромированными и позолоченными смесителями, душевыми кабинками со стеклянными дверцами и мраморными полами.

Пилотская рубка/флайбридж

Доступная с главной палубы с обеих бортов, пилотская рубка оборудована одним centrally расположенным креслом рулевого, от которого вверх ведёт лестница на флайбридж. На флайбридже два кресла STIDD размещены лицом к центральной навигационной консоли, а съёмные экраны Isenglass огибают пространство, обеспечивая адаптируемую защиту и открытый обзор. Изящная барная зона с четырьмя табуретами и прилегающим диваном приглашает к общению и отдыху, позади неё аккуратно расположено джакузи. Дополнительные мобильные кресла можно расставить рядом с краном для хранения тендера, создавая гибкие места для сидения вокруг рабочих зон яхты.

Размещение экипажа

Расположенный сразу за машинным отделением и имеющий прямой выход с плавательной платформы или кормовой палубы, месс экипажа представляет собой продуманно оформленный оперативный центр, рассчитанный на размещение четырех — пяти членов экипажа в трёх отдельных каютах. Каюта капитана оборудована двухместной койкой, телевизором, вместительными ящиками и шкафами для вещей, а также отдельным санузелом с душем. В носовой части расположена каюта экипажа с тремя одноместными койками, дополнительными местами для хранения и телевизором, тогда как кормовая каюта предоставляет одну односпальную койку и собственный телевизор; обе эти каюты используют общий санузел с душевой кабинкой. Предназначенный для длительной эксплуатации, месс экипажа полностью оснащён двумя комплектами стиральных и сушильных машин, двумя SPT chest freezers, столешницами Corian, встроенной мойкой и холодильником Sub Zero.

Отказ от ответственности

Характеристики и описания, приведённые для этой яхты, предоставлены добросовестно в информационных целях; их точность не может быть гарантирована, и никаких гарантий — явных или подразумеваемых — относительно состояния судна не даётся. Яхта может быть продана ранее, цена изменена или объект снят с продажи без предварительного уведомления. Эти сведения представлены брокером, разместившим объявление, в качестве любезности своим клиентам и не предназначены представлять собой формальное или исключительное описание какой-либо конкретной яхты, выставленной на продажу.

КОНТАКТЫ

Shestakov Yacht Sales — это брокерская компания, специализирующаяся на продаже и обслуживании яхт по всему миру. Компания предлагает услуги по покупке и продаже как новых, так и подержанных моторных яхт, парусных судов и роскошных супер и мега яхт. Они также предоставляют услуги по регистрации яхт, страхованию, техническому обслуживанию, подбору экипажа и организации чартеров в США, Канаде, Латинской Америке, Карибском бассейне, в Европе и на Багамах.

Основатель и ведущий брокер компании — Андрей Шестаков, лицензированный и сертифицированный специалист с обширным опытом в области морской инженерии и судостроения.

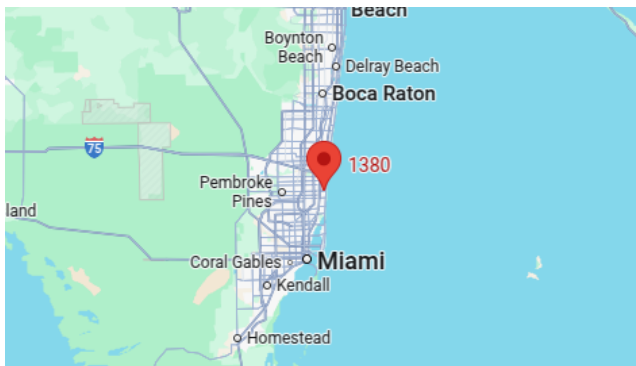
Компания имеет широкую сеть партнерств с крупными производителями яхт по всему миру и предоставляет услуги на нескольких языках, включая Русский, Украинский, Испанский и Английский. Офис компании расположен в Дания-Бич, штат Флорида, США.

Для получения дополнительной информации и просмотра доступных яхт вы можете посетить официальный сайт компании: <https://shestakovyachtsales.com/ru>

Контактная информация

Телефон: +1(954)274-4435 +7(918)465-66-44 **Email:** andrey@shestakovyachtsales.com

Адрес



1380 Weeping Willow Way, Hollywood,
Florida 33019