

KEMOSABE - WESTPORT



Производитель: [WESTPORT](#)

Длина по КВЛ: 112' 0" (34.14 m)

Год постройки: 2007

Ширина: 23' 0" (7.14 m)

Модель: 112

Макс. осадка: 17' 3" (5.25 m)

Цена: \$6,495,000 USD Может измениться.
[Полное описание смотрите на нашем сайте](#)

Крейсерская скорость: 22 Knots (25.32 MPH)

Локация: Fort Lauderdale, United States

Макс. скорость: 26 Knots (29.92 MPH)

ОГЛАВЛЕНИЕ

ОПИСАНИЕ	3
СПЕЦИФИКАЦИИ	4
Основная информация	4
Размеры	4
Скорость, емкости и водоизмещение	4
Размещение	5
Корпус и палуба	5
Двигатели	5
ГАЛЕРЕЯ	6
ДЕТАЛЬНОЕ ОПИСАНИЕ	14
КОНТАКТЫ	29

ОПИСАНИЕ

Среди наиболее прославленных серийных моделей на плаву этот 112' Westport, KEMOSABE, представляет редкую возможность подняться на борт моторной яхты в безупречном состоянии, объединяющей престижное наследие с современными доработками и реальной готовностью к чартеру «под ключ». Таможенные пошлины США уплачены, судно тщательно обслуживалось; в нём выполнена обширная реконструкция интерьера компанией IK Yacht Design, выполнена свежая внешняя покраска, завершённая в 2024 году компанией Luu Marine, а также проведена полная капитальная переборка главного двигателя Florida Detroit Diesel, ныне поддерживаемая действующей гарантией. Способная развивать скорость до 26 узлов и обладающая небольшой осадкой, идеальной для лёгких переходов по Багамам, эта суперяхта с поднятой рулевой рубкой и флайбриджем сочетает в себе скорость, комфорт и дальность хода, одинаково прекрасно подходя как для частного круизного использования, так и в качестве премиального чартерного судна.

СПЕЦИФИКАЦИИ

Основная информация

Категория:

Моторные яхты

Год постройки:

2007

Модельный год:

2007

Страна:

United States

Размеры

Длина:

112' 0" (34.14 m)

Макс. осадка:

17' 3" (5.25 m)

Ширина:

23' 0" (7.14 m)

Скорость, емкости и водоизмещение

Крейсерская скорость:

22 Knots (25.32 MPH)

Запас воды:

1025 Gallons

Макс. скорость:

26 Knots (29.92 MPH)

Запас топлива:

5500 Gallons

Водоизмещение:

207 Pounds

Размещение

Спальных мест:

5

Каюты экипажа:

3

Санузлы всего:

5

Койки экипажа:

5

Корпус и палуба

Материал корпуса:

Fiberglass and Plastic Yachts

Проект корпуса:

Jack Sarin Naval Architects

Материал палубы:

Fiberglass

Интерьер:

Westport Yachts

Конфигурация корпуса:

Semi-Displacement

Двигатели

Двигатели:

2

Тип двигателя:

Inboard

Производитель:

MTU

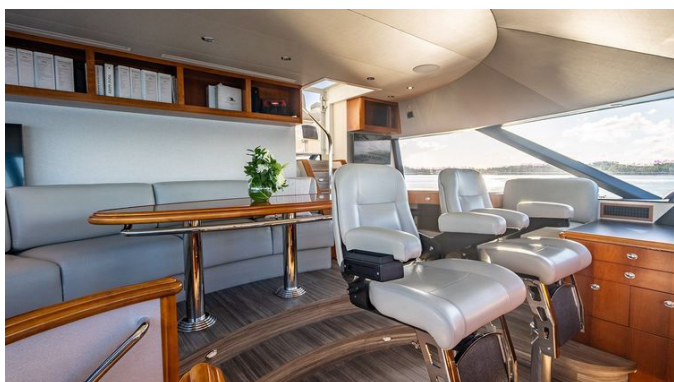
Тип топлива:

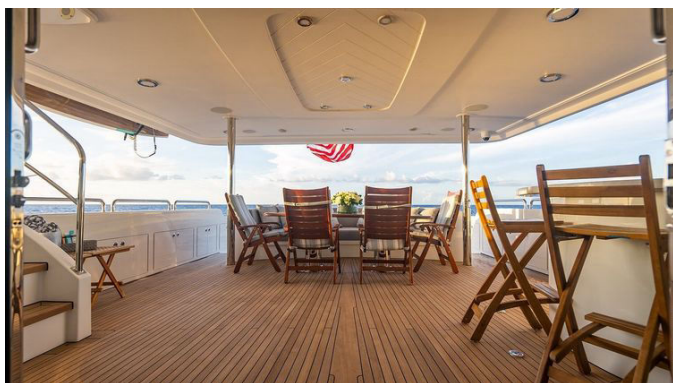
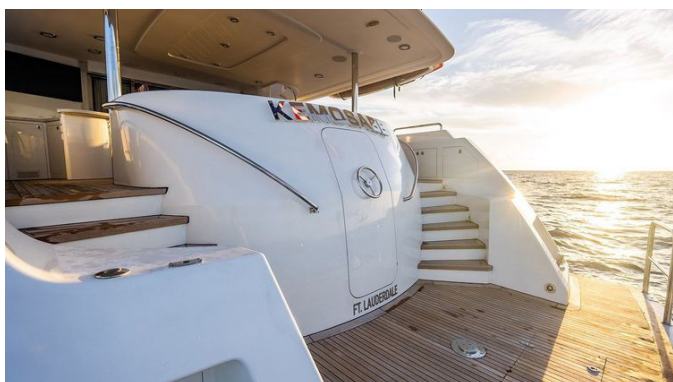
Diesel

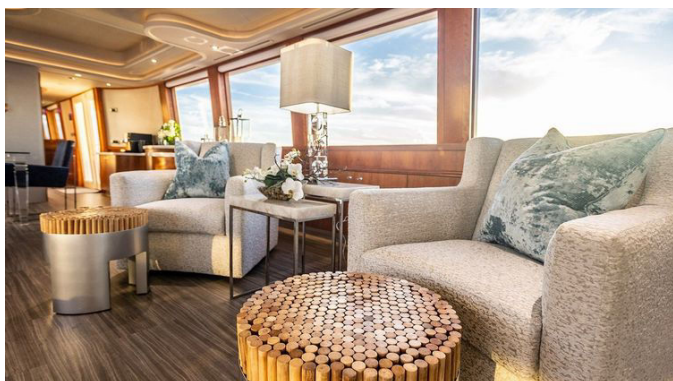
ГАЛЕРЕЯ

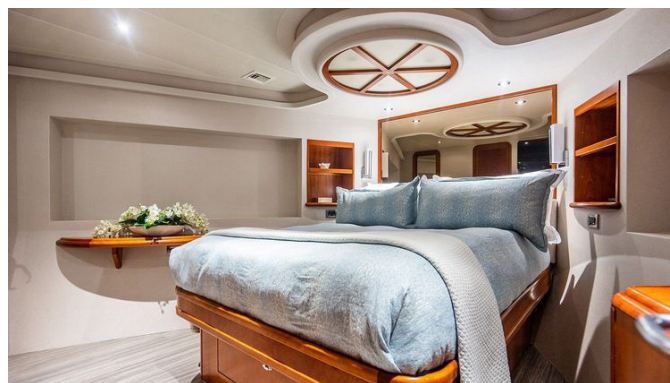


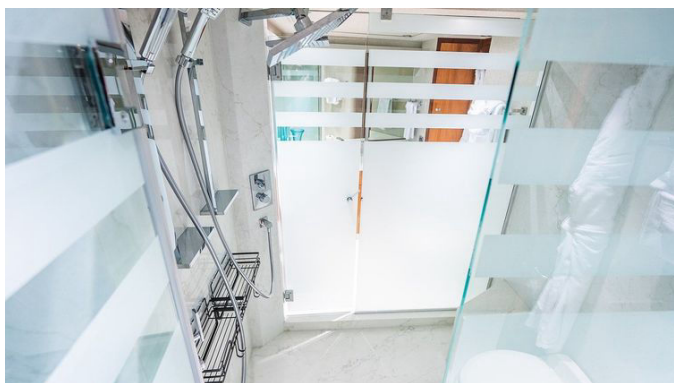














ДЕТАЛЬНОЕ ОПИСАНИЕ

Обзор и ключевые особенности

Исследование современной утонченности, пронизанной классическим теплом Westport, интерьер приглашает к непринужденной жизни и изысканным приемам, где главный салон и формальная столовая перетекают в единое просторное пространство, а кухня в стиле country обеспечивает практичность для семейных круизов и чартерных программ. Размещение продумано для восьми гостей в четырех элегантных каютах, включая мастер-сьют на всю ширину корпуса и три комфортабельные гостевые каюты, а помещения для экипажа рассчитаны на до пяти человек, что обеспечивает безупречный профессиональный сервис как на частных переходах, так и в активных чартерных маршрутах. Снаружи вневременная линия Westport получила новое дыхание после полного перекраса, повышающего её присутствие в любом порту; широкие палубы предлагают щедрые зоны для отдыха и общения, а уверенные ходовые характеристики делают переходы между пунктами назначения легкими. Одна из наиболее модернизированных версий 112-футового Westport на рынке, она оснащена основными двигателями, полностью капитально отремонтированными Florida Detroit Diesel, полным внешним окрасом 2024 года выполненным Luu Marine и полной внутренней переработкой от Ik Yacht Design, создающей свежую современную атмосферу. Рабочая чартерная платформа «под ключ» с полным набором водных развлечений, гостеприимной кухней в стиле country, мелким осадком, идеальным для Багам, возможностью развивать до 26 узлов, просторными апартаментами и подтвержденной чартерной историей делает её одинаково привлекательной как для частного владения, так и для доходной эксплуатации.

Машинное отделение

Энергетическая установка состоит из двух дизельных двигателей MTU 16V 2000 M91 мощностью 2000 HP каждый, с моточасами по состоянию на 26.02: четыреста двадцать девять на носовом (портовом) двигателе и четыреста тринадцать на правом (стевардном), контролируемых двумя электронными дисплеями MTU. Силовая передача реализована через четырёхдюймовые валы из нержавеющей стали, вращающие пятилопастные винты Nibral размером 48" x 49", все управляются одноручными органами управления MTU и редукторами Twin Disc 9A2249. Комфорт и управление в море обеспечиваются стабилизаторной системой Naiad 353 на левом и правом борту с насосом стабилизаторов на каждом двигателе и двойными манометрами давления насосов, а также шестнадцатидюймовым гидравлическим носовым_thruster American Bow Thruster Trac и гидравлическим рулевым управлением Jastram с джог рычагом и SCA200. Доступ в машинное отделение организован через каюты экипажа и включает противоскользящее покрытие пола, люминесцентное освещение с защитными линзами, таблички с информацией о сливах масла и сточных вод, переключатели зажигания и старта двигателей, два аварийных осушительных насоса на 110 вольт, питающие пятиотсечный коллектор, камеру видеонаблюдения, клапаны подачи топлива, перекачки и прайминга на носовой переборке, а также два насоса для первичного нагнетания топлива двигателей. Обслуживание упрощено за счет насоса для замены масла с быстросъёмными гидравлическими шлангами и фитингами, рабочего стола с навесными отсеками и тисками, а также восьмидюймового инструментального шкафа Craftsman. Электробезопасность и управление включают отключатели аккумуляторов для Starboard DDEC, Port DDEC, 24 вольтовой рубки, 12 вольтовой рубки, 24 вольтовой зоны машинного отделения, Starboard main, Port main и двух автоматов для

катушек Maxwell, при этом клапаны пресной воды расположены по правому борту под настилом, а резервуар гидравлического носового_thruster размещен по правому кормовому борту. Вентиляция оптимизирована за счет двух впускных вентиляторов Delta T, формируя машинное отделение, сконструированное для надежности, безопасности и удобства эксплуатации.

Генераторы и вспомогательные системы

Электрическую автономность обеспечивают два генератора Northern Lights по 65 kW каждый с корпусными глушителями из стеклопластика, каждый с выходной мощностью 65 kW и моточасами по состоянию на 26.02: 15820 на носовом (портовом) генераторе и 13197 на правом (стевардном), с расходом топлива при полной нагрузке 5 GPH. Бортовое питание организовано на 120 V / 240 V при 60 Hz и дополнено двумя береговыми кабелями Glendinning 100 amp однофазными с устройствами для автоматической смотки кабеля и индивидуальными отсеками для хранения. Аккумуляторная архитектура надежна: восемь AGM аккумуляторов в закрытых коробах по диаметральной линии для двигателей и бортового потребления; 12 вольтовый аккумулятор с отключателем у каждого генератора; зарядное устройство Newmar PT 24 95F для 24 вольтовой бортовой группы; Newmar PT 70A для 12 вольтовой бортовой группы; Newmar PT 24 40 для стартовой группы главных двигателей 24 V; и Newmar PT 40 12 V для стартовых аккумуляторов генераторов.

Вспомогательное оборудование

Климат на борту контролируется системой кондиционирования Marine Air с охлаждением через чилл ватер, оснащённой тремя компрессорами,

насосом чилл воды, насосом для забортной воды и системой мягкого пуска. Давление пресной воды поддерживается двумя насосами AC Grundfos Scala2 и одним DC насосом Headhunter Stingray, при этом фильтр очиститель Clearmate обеспечивает безводные мойки, а два опреснителя Sea Recovery Aqua Whisper производят 1,200 GPD. Топливные системы защищены и оптимизированы двойными топливными фильтрами Sea Pro для двигателей, сепаратором Davco Sea Pro Series 8 с электрическим праймером топлива и насосом перекачки топлива с монитором Fill Rite Series 800C. Чистые и отработанные масла обрабатываются централизованными насосами Reverso для замены масла. Осушение трюмов и противопожарные возможности включают восемь насосов Rule 4000 24 V для откачки, систему сухого трюма Sea Flo и портативный двухдюймовый бензиновый аварийный/пожарный насос. Управление сточными водами осуществляется системой очистки Headhunter Tidal Wave Type II (модель TW HMX512) с системой Autoclor, насосом подачи забортной воды Headhunter Stingray, туалетами Royal Flush от Headhunter и двумя насосами перекачки серых вод с погружными AC устройствами и резервными 24 V DC насосами Rule 4000. В утилитарный комплект входят стандартный компрессор на AC и индикатор угла руля Jastram, а ночную подсветку обеспечивает восемь подводных светильников Lumitec Typhoon RGBW с гарантией до 01.05.2026. В хозяйственной камере ламинированный настил, потолочное люминесцентное освещение и шкафчики для хранения формируют практичное сервисное пространство с двумя Glendinning 100 amp береговыми кабелями на устройстве автоматической смотки с отсеками для шнуров, вводными автоматами shore power №1 и №2, двумя новыми изоляционными трансформаторами и герметичным доступом в отсек руля. Средства безопасности включают огнетушитель 3A40BC сухого типа и спасательный круг диаметром 30", а удобства включают складную ручную разворачиваемую трап-понтон, четыре спасательных жилета

Type II, микроволновку Sharp, правобортный динамик, телевизор Toshiba, столешницу с мойкой, управляющие элементы Marine Air и морозильник General Electric.

Оборудование по безопасности и охране

Средства спасения включают четыре спасательных жилета Type II, две спасательные шлюпки Zodiac на восемь человек каждая, спасательный круг диаметром 30", аварийный радиобуй McMurdo EPIRB и прожектор Carlisle & Finch. Противопожарная защита всесторонняя: стационарная система KIDDE с ручкой срабатывания в машинном отделении и семнадцать огнетушителей сухого типа, размещённых по всему судну. Системы безопасности усилены восемью IP камерами, управляемыми контроллером ICRRealTime NVR, обеспечивающими полное видео покрытие: одна камера на кормовой палубе/платформе для купания, по две на портовой и правой бортовых палубах, одна на кормовой мачте, одна на носовой мачте, две в машинном отделении, а также тепловая поворотная камера FLIR PTZ на носовой мачте.

Оборудование для связи

Глобальная связность обеспечена куполом SeaTel SAT и его контроллером, куполом KVH7 для DirecTV и портативным спутниковым телефоном Inmarsat, при этом система PepWave для сотовой связи и глобальное SAT/TV/Internet через High Performance Starlink гарантируют онлайн доступ независимо от местоположения. Четкая бортовая связь поддерживается радиостанциями VHF: одной ICOM IC M602 и двумя ICOM IC 510 (две на нижней рубке и одна на флайбридже), а также гибридной телефонной системой Panasonic, выполняющей функции телефонной станции и внутренней переговорной.

Навигация и электроника

В нижней рубке командная среда отточена: дымовой детектор по левому борту сзади, два потолочных стереодинамика, два электронных дисплея MTU и два сиденья Stidd на пьедесталах перед рулём из тика. Точные команды обеспечиваются индикатором угла руля Jastram и индикатором приказов рулю, компасом Ritchie, одноручными органами управления MTU с отдельными кнопками запуска/остановки двигателей, органами управления стеклоочистителями Exalto, управлением носовым thruster и джог рулём, а также двумя радиостанциями ICOM IC M510. Управление яхтой в движении производится цифровым контроллером стабилизаторов Naiad Marine MultiSea II и автопилотом Simrad AP50, с контролем CCTV ICR realtime под рукой. В левом отсеке рубки размещены дистанционные пуск/стоп с прогревом для двух генераторов Northern Lights, аварийные органы управления двигателем, две панели управления Marine Air и два ПК с коммутационной аппаратурой, на которых запущен чартплоттер TimeZero, рядом с планом безопасности судна. Ситуационная осведомленность обеспечивает пара радаров Furuno Black Box на 96 миль, два GPS Garmin 7212, эхолот видеосонар Furuno 1200L и шесть мониторов NEC для отображения радаров, сонаров, CCTV, монитора систем судна Westport и чартплоттера, дополненные глобальным SAT/TV/Internet. Для безопасности предусмотрен огнетушитель Sentry 3A40BC сухого типа и управление прожектором Carlisle & Finch. По правому борту от руля находится шкаф электрических панелей с 12 и 24 вольтовыми DC панелями с двойными вольтметрами и амперметрами, а также 120 вольтовая AC панель рубки и гибридный телефон Panasonic. Корма по правому борту предлагает динет с изогнутыми скамьями вокруг столика на двойном пьедестале с зеркальными панелями на кормовой переборке; четыре подсвеченных ступени к мосту сзади по левому борту и шестиступенчатая лестница к

фойе по правому борту, каждая с подсветкой и поручнем, обеспечивают удобный поток движения. Навигационная постройка на корме включает Furuno GP 150 GPS, AIS класса A AMEC A 750 и монитор ViewSonic. На флайбридже три кресла Stidd на пьедесталах для рулевого и напарника с подставками для ног и чехлами обращены к чартплоттеру Garmin, паре электронных дисплеев и органов управления MTU, системе Brooks & Gatehouse Hydra 2000 для скорости/глубины/ветра, управлению носовым_thruster, мониторам Nauticomp, радиостанции ICOM IC M602, автопилоту Simrad AP50, управлению прожектором Carlisle & Finch, индикаторам приказов и угла руля Jastram, нержавеющей колесу и кнопкам запуска/стопа двигателей. Кормовые станции по левому и правому борту дублируют профессиональное управление с одноручными органами MTU, джог контролем, управлением_thruster, кнопками пуска/остановки двигателей и индикатором угла руля.

Оборудование палубы и конструкция корпуса

Палуба и надстройка проработаны с высочайшим вниманием к деталям: нескользящая стеклопластиковая палуба, три стеклоочистителя пилот хауса, поручни из нержавеющей стали вдоль бортов слева и справа, трапы для посадки по обеим сторонам и раздвижные входные двери на боковые палубы с левого и правого борта. Подсветка обеспечивает освещённость бортовых проходов, где установлены по две пружинные кнехты с каждой стороны, справа встроенная ниша с семью ступенями для посадочной аппарели и камеры видеонаблюдения по левому и правому борту, что гарантирует и функциональность, и контроль. Шторы путешественники для отбойников проложены по левому и правому борту в верхней зоне надстройки, с потолочными светильниками у дверей боковой палубы. Точки обслуживания включают два заливных горловины пресной воды по правому борту — носовую и

среднюю, по две заливки дизеля посередине по левому и правому борту, заливку для масла по правому борту посередине и выпуск сточных вод по левому борту, дополненные новой легкой композитной приставной лестницей. На верхней палубе флайбриджа под ногами тик на стеклопластике, тент над рулевой и раздвижная дверь по носовой левой стороне в пилот хаус; правый борт украшен изогнутой скамьей с подушками вокруг двух овальных тиковых столов, палубной подсветкой и обширными отсеками для хранения, все это защищено индивидуальным съёмным ветровым щитом. Портовый мокрый бар оборудован раковиной Grohe с горячим/холодным краном, барбекю Fire Magic в кормовой части, холодильником Linx, льдогенератором Scotsman, шкафом для хранения под раковиной и огнетушителем Kidde 3A40BC сухого типа. Судовая палуба продолжает тему с L-образной правой скамьей с подушками и чехлами и столом на пьедестале на скользящем стеклопластиковом настиле; подъём и спуск тендеров обеспечивается гидравлическим краном Nautical Structures HCC 2000 EX слева с телескопической стрелой и грузоподъёмностью до 2000 lbs, есть правый люк к кормовой палубе, кормовые и буксировочные огни, кормовой флагшток и джакузи по левому носу с крышкой и панелью управления. На носовой палубе скользящий стеклопластиковый настил ограждён носовым поручнем из нержавеющей стали и штагами с флагштоком, а якорное вооружение представлено двумя гидравлическими якорными лебедками Maxwell 4500 с капстанами, вальками и беспроводным управлением, с возможностью промывки цепей по левому и правому борту, носовыми кнехтами с обеих сторон и герметичным люком в трюм цепей. Носовая зона для отдыха укомплектована подушками, аварийным люком, стереодинамиками и тентом, рядом с боцманским шкафом для хранения, вентилем пресной воды у левого носового сиденья, двумя бесштоковыми якорями по 300 lb и приблизительно 300' цепи по левому борту и 400' по правому.

Аудио / видеосистема

Развлечения организованы в полном объеме по всему судну: шестидесятидюймовый Samsung Smart TV в главном салоне с DirecTV и Apple TV, пятидесятипятидюймовый Samsung Smart TV на кухне, шестидесятидвухдюймовый Samsung Smart TV в основной каюте, тридцатидвухдюймовые Samsung Smart TV в VIP/гостевых каютах, тридцатитрехдюймовый Insignia Smart LCD TV в левой каюте экипажа и двадцатичетырехдюймовые Samsung и LG телевизоры в кормовых/правых каютах экипажа, а также телевизор Toshiba в хозяйственной зоне. Apple TV распределён по всем зонам и транслируется через спутниковую систему DirecTV через купол KVH7, а потолочные динамики продуманно размещены в главном салоне, гостевых и экипажных зонах, а также на флайбридже и внешних палубах. Полная IT перебазировка, завершенная в 2025 году, обеспечивает бесшовное управление, стриминг и надежность.

Офисное оборудование

Специальная рабочая станция включает Windows ПК с установленным TimeZero Navigator для точного планирования переходов и ситуационной осведомленности, дополненный принтером/факсом Brother MFC J1170DW для бесперебойной работы с документами, разрешениями и чартерными заявками.

Галюн и бытовое оборудование

Кухня в стиле country — настоящая домашняя сердцевина в море, в основе которой лежит электрическая варочная панель Dacor Ceran с пятью конфорками над самоочищающейся конвекционной духовкой,

холодильник морозильник KitchenAid side by side и микроволновая печь GE Profile, поддержанные двумя посудомоечными машинами Asko и прессом для мусора Broan. Двойные нержавеющие раковины Kohler с смесителем Grohe и измельчителем InSinkErator обеспечивают быструю подготовку и уборку, при этом у раковины есть горячая и холодная фильтрованная вода, а льдогенератор Uline и винный холодильник Uline добавляют комфорта для любого события. Приподнятая зона для приёма пищи с банкетной посадкой на шесть-восемь человек задаёт атмосферу камерных обедов, окружённая обширными шкафами и местами для хранения, центральным островом с гранитной столешницей и ящиками, виниловым потолком с встраиваемым освещением и широкими гранитными рабочими поверхностями. По три окна с каждой стороны, каждое со шторами, наполняют пространство светом, дополнительно оборудовано пятидесятипятидюймовым Samsung Smart TV, панелями управления Marine Air и удобным доступом к носовой лестнице компаньону. Для удобства экипажа в сервисной зоне предусмотрены холодильник Sub Zero и стиральная машина и сушильная машина Miele.

Специальное оборудование и прочие характеристики

Целенаправленные усовершенствования поднимают каждую прогулку на новый уровень: носовая световая балка и комплексное обновление внешнего освещения создают атмосферу после сумерек; береговое питание для тендера организовано кормой и по правому борту в средней части судна, а система перекачки дизтоплива, адаптированная под дизельный тендер, обеспечивает топливную поддержку приключений; интегрированный в платформу для купания бензобак на 80 галлонов с пневматическим насосом и шлангом длиной 20 ft поддерживает малые

катера, а кормовой резервный якорь с 150 ft тросом и 25 ft цепи готов обеспечить надежную стоянку.

Тендер и водные игрушки

Полный арсенал водных развлечений превращает любую стоянку в праздник: один тендер Brig Eagle RHIB, две гидроцикловые единицы Yamaha VX Limited, один Yamaha SuperJet стоячего типа, две жёсткие SUP доски BOTE, один BOTE Micro Skiff, две плавающие платформы AquaBanas, один водный гамак BOTE, четыре надувных шезлонга и дополнительные надувные изделия и стол, все готовые к мгновенному использованию.

Размещение

Комфортная конфигурация рассчитана на размещение до восьми гостей в четырех каютах и до пяти членов экипажа в трех каютах, планировка балансирует приватность и общность на трёх палубах. На флайбридже пилот хаус объединяет команду и зоны общения. Главная палуба встречает полноценным салоном на всю ширину корпуса, формальной столовой, гостевым туалетом и уютной кухней в стиле country. Ниже по плану на нижней палубе расположены носовая VIP каюта с кроватью queen size и собственной ванной, собственная каюта владельца по середине и две гостевые каюты в кормовой части по левому и правому борту. Экипаж размещается в кормовой части с двумя входами — частной лестницей с кормовой палубы и лестницей, ведущей от герметичной кормовой двери; зона экипажа включает капитанскую каюту с двумя односпальными койками, которые можно объединить в одну кровать queen, с собственной ванной, одну двухместную каюту экипажа и одну одиночную койку, при этом двухместная и одиночная каюты имеют

общую ванную. В главном салоне большая L образная секция с левого борта собирает вокруг трёх стеклянных журнальных столиков, в окружении двух акцентных кресел с двумя оттоманками и боковым столиком между ними; шестидесятидюймовый Samsung Smart TV с DirecTV и Apple TV задает тон развлечениям, а стеклянный холодильник для вина от пола до потолка и прилегающий шкаф для хранения поднимают уровень гостеприимства. По четыре большие окна с каждой стороны с электрическими шторами, дополнительные кормовые окна слева и справа с электрическими шторами, индивидуальные деревянные карнизы с непрямой световой подсветкой, виниловый потолок с встраиваемыми светильниками, RGBW LED акценты и потолочные стереодинамики создают светлую и расслабляющую атмосферу. Обеденная зона предлагает стеклянный стол на восемь кресел под архитектурным потолком с люстрой и встраиваемым освещением, встроенными шкафами слева и справа и настенными бра. Мастер каюта впереди на главной палубе сосредоточена вокруг кровати king с деревянной рамой, тумбочками и бра по обе стороны, диваном по левому борту и встроенным комодом/шкафом с полками по правому борту. Встроенное потолочное освещение и портлайты слева и справа наполняют каюту естественным светом, дополнительно имеется гардероб с отделкой из кедра по правому кормовому борту и шестидесятидюймовый Samsung Smart TV. Ванные комнаты для него и для неё с отдельным доступом по левому и правому борту оснащены L образной туалетной тумбой из дерева с обильным местом для хранения, мраморными столешницами и большими зеркалами/фармакопеей, стеклянной душевой кабиной с матовыми панелями и двойными стационарными душевыми лейками, мраморной облицовкой пола, туалетами Royal Flush от Headhunter и шкафом для белья с корзиной. Носовая VIP каюта, доступная по лестнице впереди кухни, предлагает центральную островную кровать queen с ящиками для

хранения под ней, которые могут трансформироваться в отдельные койки с тумбочками по обе стороны, аварийный люк в потолке с внутренней крышкой и подсветкой, встраиваемое освещение, настенные бра для чтения слева и справа, встроенные полки книжные ниши впереди с обеих сторон, зеркальную носовую переборку, индивидуальные карнизы с непрямой подсветкой, гардероб комнату с внутренней отделкой из кедра с потолочным светом и зеркалом в полный рост на двери шкафа, тридцатидвухдюймовый Samsung Smart LED TV и собственную ванную с встроенной деревянной тумбой с местом для хранения, мраморной столешницей, зеркалом, душевой кабиной и туалетом Royal Flush от Headhunter. Две гостевые каюты с двумя односпальными койками по левому и правому борту каждая предоставляют две односпальные койки, конвертируемые в кровать queen, прикроватную тумбочку с ящиком, зеркальную переборку, гардероб с отделкой из кедра и потолочным светом, зеркало в полный рост на двери, по два иллюминатора в каюте с опускающимися шторами, бра для чтения, виниловые потолочные панели со встраиваемыми светильниками, две потолочные стереоколонки, три встроенных светильника в кормовом софите, непрямую подсветку над карнизами, тридцатидвухдюймовый Samsung Smart LCD телевизор и собственную ванную с встроенной деревянной тумбой с местом для хранения, мраморной столешницей, зеркалом, душевой кабиной и туалетом Royal Flush от Headhunter. Лаунж экипажа доступен с кормовой палубы и транца по восьми подсвеченным ступеням вниз с поручнем из нержавеющей стали и включает холодильник Sub Zero, стиральную машину и сушилку General Electric, а также электрические панели и системы мониторинга судна: органы управления пуском/стопом генераторов и счётчики часов, измерительный блок с AC вольтметром, двойными AC амперметрами и частотомер (выбор берегового питания и генератора), AC автоматы для машинного отделения и систем HVAC, 24 вольтовые автоматы с

вольтметром и амперметром, ручную панель переключателей с индикаторами для восьми насосов трюма и двух насосов серых вод, переключатели управления буст трансформатором, ручку срабатывания противопожарной системы машинного отделения, монитор угарного газа и дымовой сигнализации, баллон Kidde 120 lb FM200 для пожаро-подавления в шкафчике лестницы, огнетушитель 3A40BC сухого типа и требуемые таблички по безопасности и сливу масла.

Правобортная каюта экипажа, доступная через проход экипажа, имеет двухъярусные койки с лампами для чтения, двадцати четырехдюймовый Samsung и телевизор LG у каждой койки с DirecTV и Apple TV, а также мониторы угарного газа и дыма. Кормовая каюта экипажа предлагает одиночную койку с освещением для чтения и декоративным светом, 24 дюймовый LG Smart TV с DirecTV и Apple TV, большой шкаф, складной стол с навесными полками и общую ванную. Левобортная каюта экипажа включает двуспальную койку с местом для хранения и лампой для чтения, иллюминатор со шторами, рабочий стол с ящиками, гардероб с отделкой из кедра, светом и зеркалом в полный рост, Insignia 33" Smart LCD телевизор, виниловый потолок с встраиваемым и аварийным освещением, элементы управления Marine Air, дисплей Raymarine ST60, датчики угарного газа и дыма и огнетушитель Kidde сухого типа.

Последние работы по обслуживанию и модернизации

Ответственное владение проявляется в проактивной программе работ. В 2025 году кран давит получил полное восстановление с синтетической швартовой, перемещённым распределительным коллектором управления и беспроводным пультом дистанционного управления; IT инфраструктура была полностью обновлена с установкой POE коммутатора, новых точек доступа и MDS блендер бокса; был

установлен центральный насос для замены масла с магистралями, проложенными ко всем двигателям и бакам, включая беспроводное дистанционное управление. В 2024 году завершён капитальный ремонт главных двигателей с обнулением часов и предоставлением трехлетней гарантии до марта 2028 года или 3000 часов, заменены выпускные подъёмники главных двигателей, обновлена анодно-защитная окраска днища с применением PropSpeed, выполнена повторная отделка внешних поверхностей краской Awlgrip Snow White, все наружные стекла обработаны плёнкой V-Kool, установлен опреснитель Blue Water Desalination Clear Mate 2000, а якорные лебедки по левому и правому борту прошли ревизию. В 2023 году добавлены крепления для тендера (tender whips) по левому и правому борту как в кормовой, так и в средней частях, а джакузи обновлено полностью с новым насосом и нагревателем.

КОНТАКТЫ

Shestakov Yacht Sales — это брокерская компания, специализирующаяся на продаже и обслуживании яхт по всему миру. Компания предлагает услуги по покупке и продаже как новых, так и подержанных моторных яхт, парусных судов и роскошных супер и мега яхт. Они также предоставляют услуги по регистрации яхт, страхованию, техническому обслуживанию, подбору экипажа и организации чартеров в США, Канаде, Латинской Америке, Карибском бассейне, в Европе и на Багамах.

Основатель и ведущий брокер компании — Андрей Шестаков, лицензированный и сертифицированный специалист с обширным опытом в области морской инженерии и судостроения.

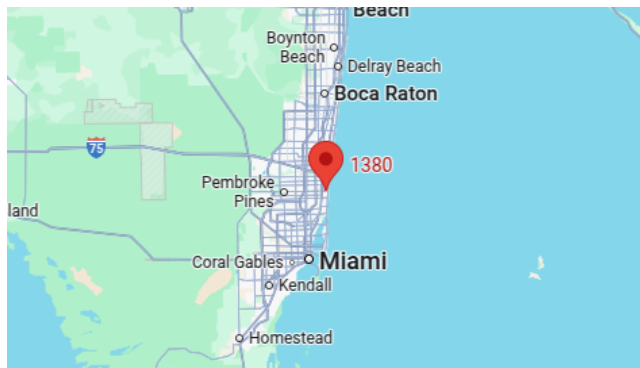
Компания имеет широкую сеть партнерств с крупными производителями яхт по всему миру и предоставляет услуги на нескольких языках, включая Русский, Украинский, Испанский и Английский. Офис компании расположен в Дания-Бич, штат Флорида, США.

Для получения дополнительной информации и просмотра доступных яхт вы можете посетить официальный сайт компании: <https://shestakovyachtsales.com/ru>

Контактная информация

Телефон: +1(954)274-4435 +7(918)465-66-44 **Email:** andrey@shestakovyachtsales.com

Адрес



1380 Weeping Willow Way, Hollywood,
Florida 33019