



SHESTAKOV

Yacht Sales

SUNRISE - SES CUSTOM



Производитель: [SES CUSTOM](#)

Длина по КВЛ: 112' 0" (34.14 m)

Год постройки: 2007

Ширина: 25' 0" (7.77 m)

Модель: SES 34

Макс. осадка: 26' 6" (8.08 m)

Цена: \$2,450,000 USD Может измениться.

Крейсерская скорость: 11 Knots (12.66 MPH)

[Полное описание смотрите на нашем сайте](#)

Локация: Miami, United States

Макс. скорость: 16 Knots (18.41 MPH)

Если вы хотите купить яхту **SUNRISE - SES CUSTOM** или вам нужна помощь в ответах на любые вопросы, касающиеся покупки, продажи или аренды яхты, позвоните по телефону **+1(954)274-4435** или нажмите здесь <https://shestakovyachtsales.com>

ОГЛАВЛЕНИЕ

ОПИСАНИЕ	3
СПЕЦИФИКАЦИИ	5
Основная информация	5
Размеры	5
Скорость, емкости и водоизмещение	5
Размещение	5
Корпус и палуба	6
Двигатели	6
ГАЛЕРЕЯ	7
ДЕТАЛЬНОЕ ОПИСАНИЕ	23
КОНТАКТЫ	26

ОПИСАНИЕ

SUNRISE – SES YACHTS 33M

Эта индивидуальная флайбридж-моторная яхта длиной 33 м (112 ф) — идеальное сочетание элегантности и практичности. Построенная и сданная в 2007 году верфью SES Yachts по проекту Хасана Улуташа, SUNRISE предлагается в Майами «под ключ» и готова к немедленному выходу в море — как для частного круиза, так и для премиального чартерного цикла.

Корпус выполнен холодноформованным методом из многослойной древесины с эпоксидной пропиткой, что обеспечивает пониженное водоизмещение, отличный комфорт хода и высокие тепло и шумоизоляционные характеристики. Судно характеризуется полусмещающимся типом корпуса, дающим плавность хода и устойчивость при дальних переходах.

Комфортная планировка включает пять полных кают с собственными санузлами, в том числе просторную собственную (full beam) владельческую каюту. Объём интерьеров и продуманная организация общественных зон создают атмосферу как для дружеских встреч, так и для уединённого отдыха. Размах флайбриджа раскрывает широкие лаунж зоны, солярии и панорамные обзорные линии — идеальное наружное пространство для жизни на борту.

Главный салон светлый и панорамный, оснащён аудиосистемой Bose для высокого уровня гостеприимства. Кухня, подготовленная для профессионального шефа, укомплектована приборами Gaggenau, холодильным оборудованием Liebherr и кофемашиной Nespresso — всё для удобства и качества на борту. Отдельная зона экипажа рассчитана на 5 человек, включает отдельные санузлы, служебную камбуз и пан-три, что обеспечивает конфиденциальное и профессиональное обслуживание.

Навигация и безопасность — на высоком уровне: электроника SIMRAD и Furuno на посту управления, система обнаружения пожара GIANNESCHI и автоматическое пожаротушение в машинном отделении. Силовая установка — два двигателя MTU 12V M70; экономичный крейсерский ход — около 11 узлов, максимальная скорость — до 16 узлов, запас хода — около 1 500 морских миль, что открывает возможности для длительных переходов и прибрежных маршрутов.

Ширина 25'6" ($\approx 7,77$ м) делает SUNRISE значительно просторнее многих стеклопластиковых яхт той же длины; классический силуэт и тщательная отделка придают судну время независимую привлекательность. Для владельца, ищущего индивидуальную флайбридж моторную яхту с большим объёмом, надёжной эксплуатацией и изысканными отделками, SUNRISE — редкая готовая к эксплуатации возможность от признанной верфи.

СПЕЦИФИКАЦИИ

Основная информация

Модельный год:
2007

Страна:
United States

Год постройки:
2007

Размеры

Длина:
112' 0" (34.14 m)

Макс. осадка:
26' 6" (8.08 m)

Ширина:
25' 0" (7.77 m)

Скорость, емкости и водоизмещение

Крейсерская скорость:
11 Knots (12.66 MPH)

Запас воды:
1255 Gallons

Макс. скорость:
16 Knots (18.41 MPH)

Запас топлива:
4372 Gallons

Размещение

Санузлы всего:
5

Корпус и палуба

Материал корпуса:

Fiberglass and Plastic Yachts

Проект корпуса:

N/A

Материал палубы:

Fiberglass

Интерьер:

N/A

Конфигурация корпуса:

N/A

Двигатели

Двигатели:

2

Тип двигателя:

Inboard

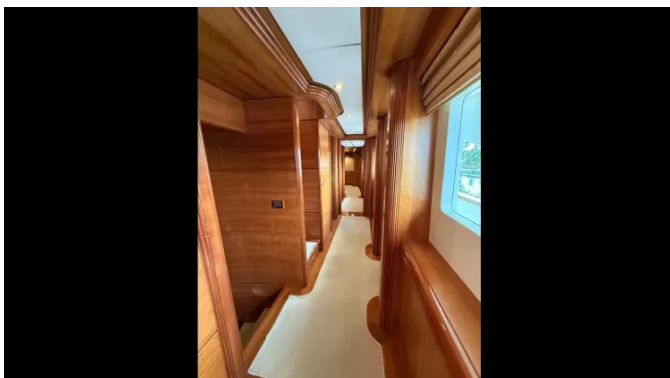
Производитель:

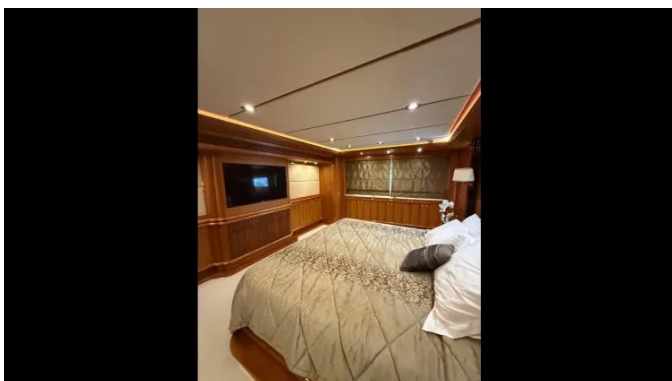
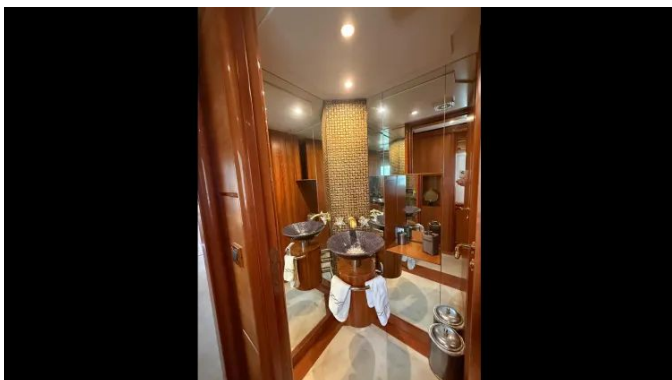
MTU

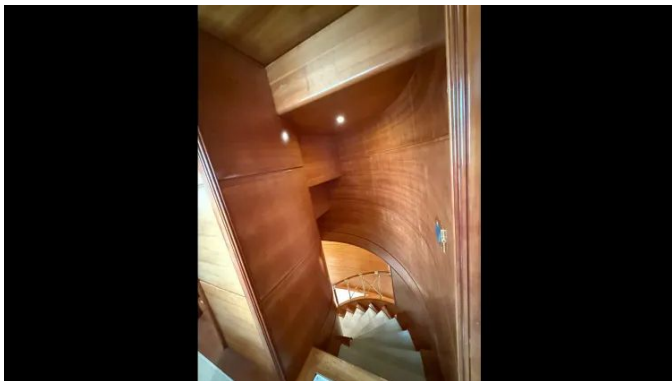
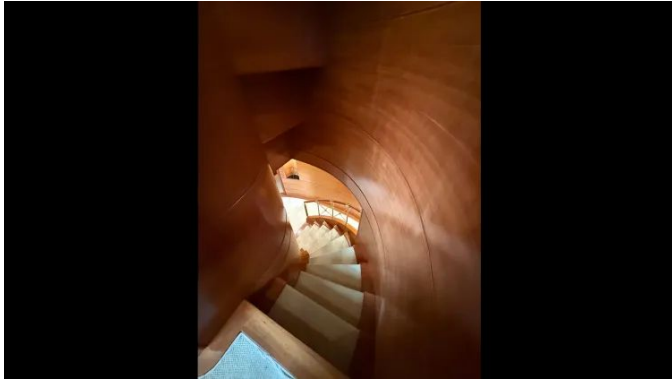
Тип топлива:

Diesel

ГАЛЕРЕЯ

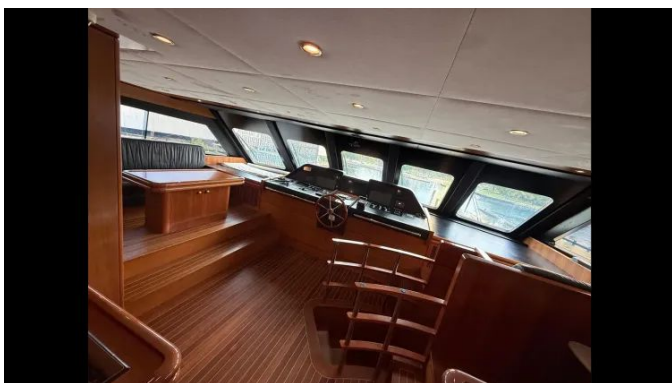
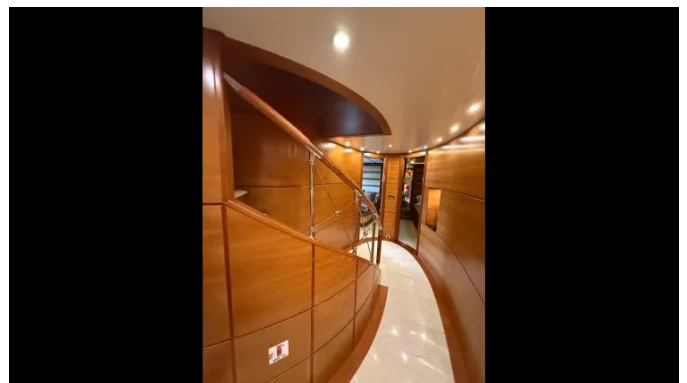




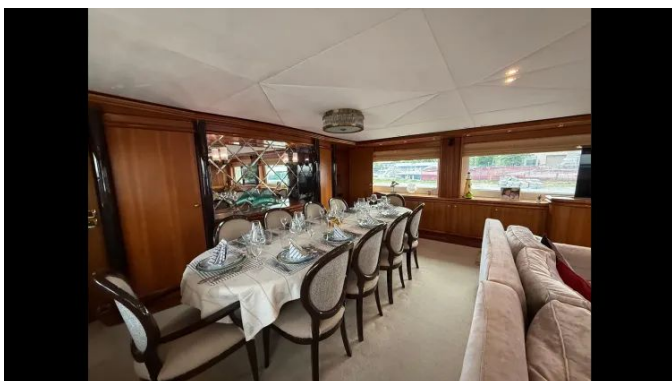






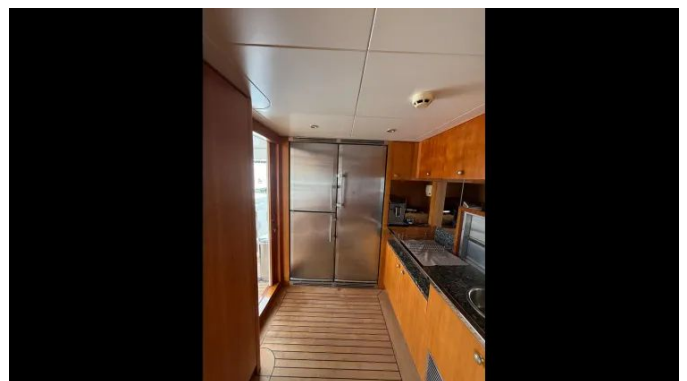


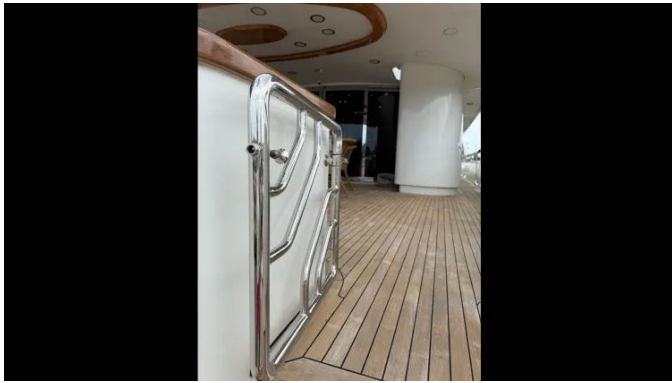




















ДЕТАЛЬНОЕ ОПИСАНИЕ

Оборудование

На борту яхты все системы безопасности и эксплуатации заданы строгими требованиями: сигнализация трюмного насоса в сочетании с электрическими насосами обеспечивает мгновенное обнаружение и ликвидацию затопления, система обнаружения пожара Gianneschi и автоматическая установка пожаротушения в машинном отделении обеспечивают оперативную защиту при возгорании. Средства связи покрывают все потребности: радиостанция VHF для связи и выделенная VHF-станция, а также Simrad RS 86 SSB, радиотелефон Sailor HC 4500 B, две портативные радиостанции Simrad HT 50 и спутниковый телефон гарантируют глобальную связь. Развлечения и подключение обеспечиваются спутниковым телевидением Furuno в связке с антенной Sea Tel 5L 4 02, 90 см. Навигационная уверенность достигается магнитным компасом, GPS с картплоттером, радаром Simrad CX 54 в паре с радаром Simrad RA 94 72 nm, двойной системой автопилота Simrad 48 nm, глубоководным эхолотом Simrad AP 50 и Navtex Simrad IS 15. Ночные и поисковые работы обеспечиваются прожектором Furuno D Fax 208 и двумя ксеноновыми блоками Sanshin HRX 150, ветровое стекло улучшает обзор вперед, а пять звуковых горнов Speich совместно с палубным комплектом Kahlenberg T2 дают мощную звуковую сигнализацию. Якорное вооружение солидно: портовая якорная цепь длиной 137 m со звеньями диаметром 19 mm и якоря по 150 kg каждый.

Оснащение камбуза

Камбуз яхты оформлен по профессиональным стандартам: печь GAGGENAU EB 240, соответствующая плита GAGGENAU и микроволновая

печь GAGGENAU GI 203, холодильники и морозильники LIEBHERR и выделенный морозильный шкаф на 150 литров для безупречного хранения провизии. Приём гостей и развлечения на борту становятся простыми благодаря льдогенераторам LIEBHERR, кофемашине Nespresso и электрическому грилю BOSCH, а уборка выполняется эффективно с помощью посудомоечной машины Arcelik. Практичность продолжается стиральной машиной SIEMENS и сушильной машиной BOSCH, а для создания настроения и музыкального сопровождения аудиовизуальная система TECHNIOX Italy в сочетании с аудиотеккой Bose и док-станциями для iPod наполняет интерьер глубоким, тонко настроенным звуком.

Каюты экипажа

Размещение экипажа на яхте организовано вокруг капитанской каюты с собственной ванной комнатой и душем; её дополняют три дополнительные каюты экипажа, каждая оснащена собственным санузлом и душевой, что в сумме обеспечивает пять спальных мест для экипажа. Отдельный камбуз и кладовая обеспечивают слаженное обслуживание и гарантируют комфорт и практичность во время длительных рейсов.

Исключения

Просим учесть, что два надувных тендера исключены из продажи.

Отказ от ответственности

Данные характеристики и спецификации яхты представлены добросовестно и предназначены исключительно для информационных целей; тем не менее их точность и состояние судна не могут быть

гарантированы. Яхта может быть ранее продана, цена изменена или объект снят с рынка без предварительного уведомления. Этот материал предоставлен брокером яхт как удобство для клиентов и не должен рассматриваться как окончательное или исчерпывающее описание какой-либо конкретной яхты, выставленной на продажу.

КОНТАКТЫ

Shestakov Yacht Sales — это брокерская компания, специализирующаяся на продаже и обслуживании яхт по всему миру. Компания предлагает услуги по покупке и продаже как новых, так и подержанных моторных яхт, парусных судов и роскошных супер и мега яхт. Они также предоставляют услуги по регистрации яхт, страхованию, техническому обслуживанию, подбору экипажа и организации чартеров в США, Канаде, Латинской Америке, Карибском бассейне, в Европе и на Багамах.

Основатель и ведущий брокер компании — Андрей Шестаков, лицензированный и сертифицированный специалист с обширным опытом в области морской инженерии и судостроения.

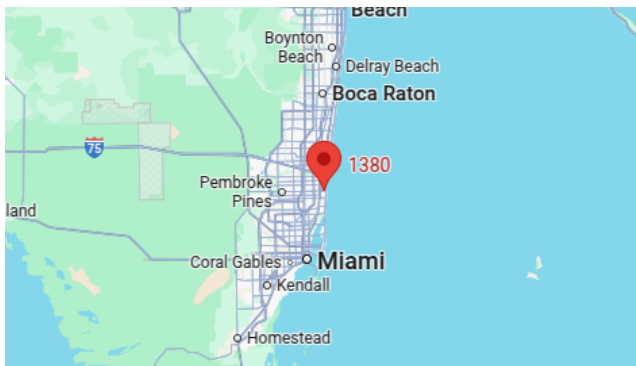
Компания имеет широкую сеть партнерств с крупными производителями яхт по всему миру и предоставляет услуги на нескольких языках, включая Русский, Украинский, Испанский и Английский. Офис компании расположен в Дания-Бич, штат Флорида, США.

Для получения дополнительной информации и просмотра доступных яхт вы можете посетить официальный сайт компании: <https://shestakovyachtsales.com/ru>

Контактная информация

Телефон: +1(954)274-4435 +7(918)465-66-44 **Email:** andrey@shestakovyachtsales.com

Адрес



1380 Weeping Willow Way, Hollywood,
Florida 33019