

FIRST LIGHT - WESTPORT



Производитель: [WESTPORT](#)

Длина по КВЛ: 112' 0" (34.14 m)

Год постройки: 2011

Ширина: 23' 0" (7.24 m)

Модель: 112

Макс. осадка: 18' 1" (5.50 m)

Цена: \$6,450,000 USD Может измениться.
[Полное описание смотрите на нашем сайте](#)

Крейсерская скорость: 20 Knots (23.02 MPH)

Локация: West Palm Beach, United States

Макс. скорость: 24 Knots (27.62 MPH)

ОГЛАВЛЕНИЕ

ОПИСАНИЕ	3
СПЕЦИФИКАЦИИ	4
Основная информация	4
Размеры	4
Скорость, емкости и водоизмещение	4
Размещение	5
Корпус и палуба	5
Двигатели	5
ГАЛЕРЕЯ	6
ДЕТАЛЬНОЕ ОПИСАНИЕ	15
КОНТАКТЫ	29

ОПИСАНИЕ

FIRST LIGHT устанавливает стандарт для всех будущих моделей Westport 112. Как первая яхта, доставленная в США с инновационным дизайном удлиненного транца, она предлагает дополнительное место для экипажа и 18-футовое (5 м) расширение кормовой палубы, значительно увеличивая пространство и функциональность. Спроектированная для размещения восьми гостей в четырех роскошных каютах, она обеспечивает непревзойденный комфорт. Обладая впечатляющим запасом хода в 2500 морских миль, передовой электроникой, недавно обновленным оборудованием и максимальной скоростью в 24 узла, FIRST LIGHT демонстрирует выдающуюся производительность. Хорошо позиционированная на рынке продаж яхт, эта высоко востребованная серия от престижного американского производителя Westport предлагает уникальную возможность для потенциальных покупателей яхт. Изучите предложения по продаже яхт в текущем местоположении судна, чтобы открыть для себя это исключительное судно.

СПЕЦИФИКАЦИИ

Основная информация

Категория:

Моторные яхты

Год постройки:

2011

Модельный год:

2012

Страна:

United States

Размеры

Длина:

112' 0" (34.14 m)

Макс. осадка:

18' 1" (5.50 m)

Ширина:

23' 0" (7.24 m)

Скорость, емкости и водоизмещение

Крейсерская скорость:

20 Knots (23.02 MPH)

Запас воды:

1100 Gallons

Макс. скорость:

24 Knots (27.62 MPH)

Запас топлива:

5500 Gallons

Водоизмещение:

228 Pounds

Размещение

Спальных мест:

5

Каюты экипажа:

3

Санузлы всего:

5

Койки экипажа:

5

Корпус и палуба

Материал корпуса:

Fiberglass and Plastic Yachts

Проект корпуса:

Jack Sarin

Материал палубы:

Fiberglass

Интерьер:

Destry Darr

Конфигурация корпуса:

N/A

Двигатели

Двигатели:

2

Тип двигателя:

Inboard

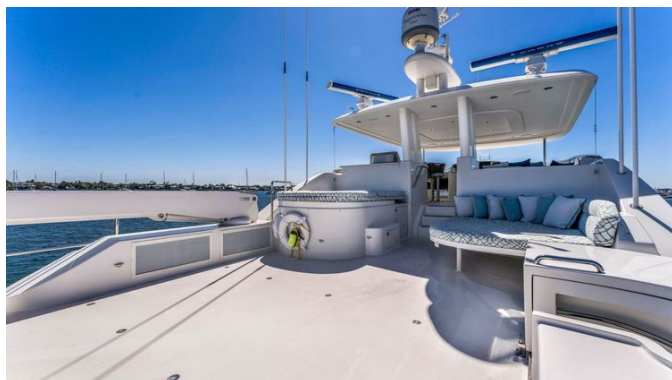
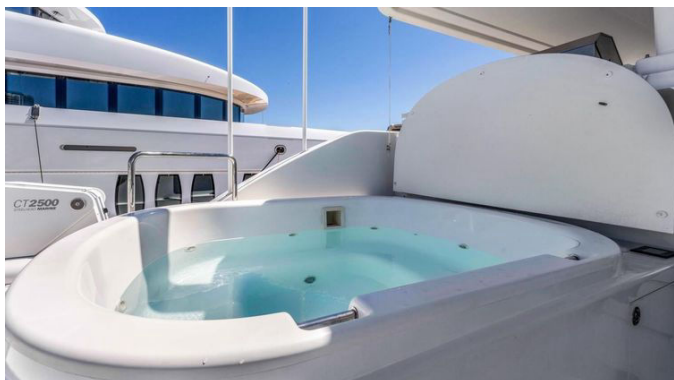
Производитель:

MTU

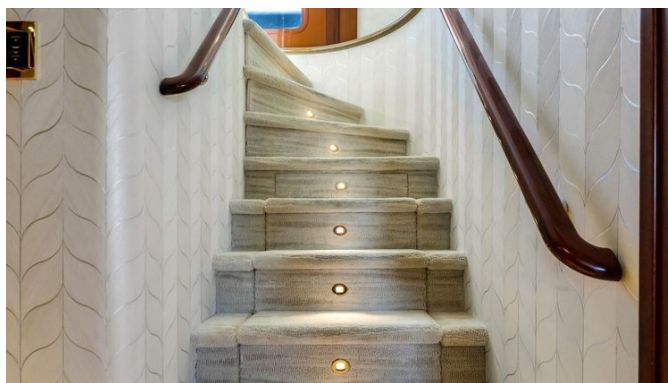
Тип топлива:

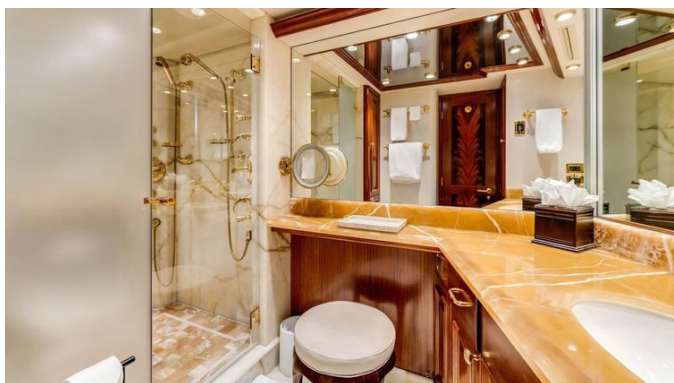
Diesel

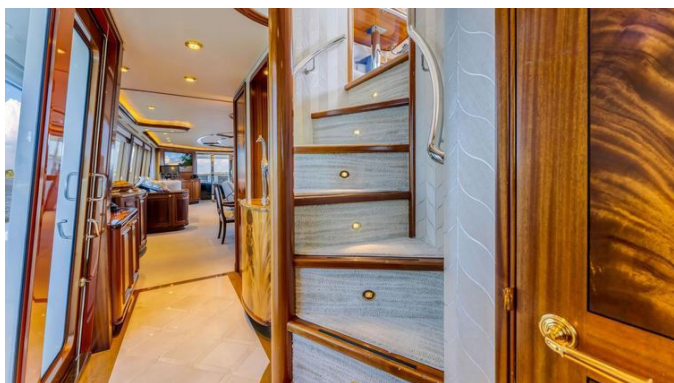
ГАЛЕРЕЯ

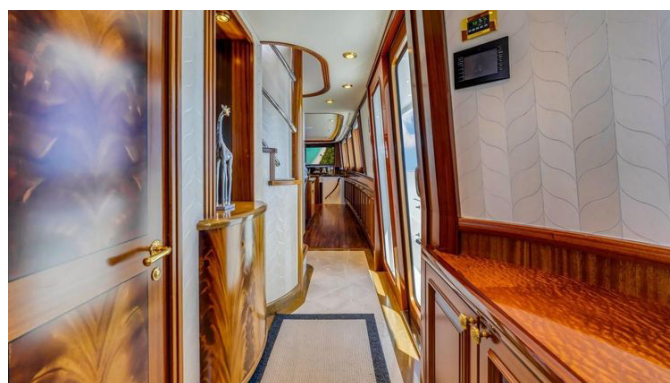


















ДЕТАЛЬНОЕ ОПИСАНИЕ

Машинное отделение

Яхта оснащена мощными двигателями MTU 16V2000, каждый из которых выдает впечатляющие 2000 лошадиных сил. По состоянию на март 2025 года наработка левого двигателя составляет 4691 час, а правого — 4689 часов, что свидетельствует об их отличном обслуживании и надежности. Интегрированные системы управления MTU, дроссели и дисплеи DDEC обеспечивают точное и отзывчивое управление, улучшая навигационный опыт. Для обеспечения стабильности яхта оснащена стабилизаторами Naiad с системой управления Naiad Datum, что гарантирует плавное и комфортное плавание даже в сложных морских условиях. Носовое подруливающее устройство American Bow Thruster дополнительно улучшает маневренность, облегчая швартовку и навигацию в ограниченных пространствах. Система рулевого управления Jastram с двумя насосами, приводимыми в действие двигателями, и четырьмя рулевыми постами обеспечивает исключительный контроль и простоту использования. Вентиляция двигателей эффективно управляется системой Delta T, что гарантирует оптимальную производительность и долговечность. Кроме того, машинное отделение тщательно оборудовано индивидуальными шкафами для хранения и встроенным ящиком для инструментов, предоставляя достаточно места для организации и хранения инструментов для обслуживания. Такое внимание к деталям в настройке оборудования подчеркивает приверженность яхты к производительности, безопасности и удобству.

Генератор и вспомогательные системы

Яхта оснащена двумя генераторами Northern Lights, каждый из которых

выдает 65 кВт мощности. К марту 2025 года левый генератор наработал 9916 часов, а правый достиг 10016 часов, что свидетельствует об их интенсивном использовании и надежности. С расходом топлива 4 галлона в час эти генераторы обеспечивают эффективное энергоснабжение для всех нужд на борту. Электрическая система поддерживает как 50, так и 60 Гц розетки по всей яхте, обеспечивая гибкость и удобство для различных устройств. Для берегового питания яхта оснащена двумя преобразователями A-SEA Shore Power, которые были обновлены в 2022 году, что гарантирует бесперебойное подключение и управление питанием при стоянке в порту. Что касается батарей и резервного питания, яхта оборудована восемью новыми стартовыми и бытовыми батареями, установленными в 2025 году, обеспечивая надежное хранение энергии. Эта комплексная система генераторов и вспомогательных систем подчеркивает стремление яхты обеспечивать бесперебойное питание и эксплуатационную эффективность, улучшая общий опыт пребывания на борту.

Вспомогательное оборудование

Яхта оснащена обширным набором вспомогательного оборудования, предназначенного для повышения комфорта и функциональности на борту. Система кондиционирования воздуха включает два новых чиллера, каждый мощностью 120,000 BTU, установленных в 2022 году, обеспечивающих в общей сложности 240,000 BTU для поддержания приятного климата на всем судне. Эту систему дополняют десять новых воздухообработчиков, установленных в период с 2022 по 2024 год, которые работают в гармонии с насосами заборной воды MSD для кондиционирования и циркуляционными насосами Flow Marine Systems для обеспечения оптимального качества воздуха и температуры. Для управления водными ресурсами яхта оснащена двумя опреснителями

Sea Recovery, каждый из которых производит 60 галлонов пресной воды в час, поддерживаемыми двумя новыми насосами пресной воды Headhunter. Топливная система включает топливные фильтры Racor 2000 и сепараторы и насосы Fill-rite, обеспечивающие чистое и эффективное управление топливом. Кроме того, яхта оснащена пожарным/осушительным насосом Baldor, насосами для чистого и грязного масла A O Smith и сепаратором масла и воды Donaldson, что способствует эффективности и безопасности эксплуатации судна. Система очистки сточных вод управляется системой Headhunter MSD, обслуженной в 2025 году, а система туалетов включает унитазы Headhunter Royal Flush, обеспечивающие надежное и гигиеничное управление отходами. Кроме того, яхта оснащена системой сжатого воздуха, индикатором угла руля и четырьмя подводными огнями, расположенными в центре, для улучшения видимости и атмосферы в ночное время. Этот комплексный набор вспомогательного оборудования подчеркивает стремление яхты обеспечить роскошный и беспрепятственный опыт пребывания на борту.

Вместимость танков

Яхта обладает выдающейся вместимостью танков, что позволяет совершать длительные путешествия с минимальной необходимостью пополнения запасов. С валовой вместимостью в 228 тонн и чистой вместимостью в 66 тонн, судно спроектировано для обеспечения как производительности, так и эффективности. Его водоизмещение варьируется в зависимости от загрузки: водоизмещение легкого судна составляет 115 тонн, при половинной загрузке — 137 тонн, а при полной загрузке — 150 тонн, что позволяет судну работать в различных условиях. Топливная емкость значительна, яхта может вместить до 5500 галлонов топлива, что обеспечивает обширный запас хода для дальних

путешествий. Емкость пресной воды также щедрая — 1100 галлонов, поддерживаемая двумя опреснителями Sea Recovery, которые обеспечивают постоянную подачу пресной воды. Яхта также вмещает 600 галлонов сточных вод и 30 галлонов серых вод, что способствует эффективному управлению отходами.

Для нужд обслуживания и эксплуатации яхта оснащена танками по 60 галлонов для чистого и грязного смазочного масла. Кроме того, имеется отдельный 100-галлонный бензобак специально для заправки водных игрушек, что расширяет развлекательные возможности судна. Этот комплексный набор емкостей танков подчеркивает готовность яхты к длительным круизам и ее стремление обеспечить роскошный и автономный опыт пребывания на борту.

Оборудование для безопасности и охраны

Яхта оснащена обширным набором оборудования для безопасности и охраны, обеспечивая спокойствие для всех на борту. Спасательные средства включают два спасательных плота, каждый из которых вмещает 8 человек, что обеспечивает достаточную вместимость в экстренных ситуациях. Прожектор Carlisle Finch Zenon с системой управления значительно улучшает видимость и безопасность во время ночных операций или в условиях плохой видимости. Кроме того, на борту установлен радиобуй Northern Airborne G.P.I.R.B. (радиобуй с функцией глобального позиционирования), обеспечивающий надежный метод экстренной связи и отслеживания местоположения.

Что касается противопожарных возможностей, яхта оснащена стационарной системой Fireboy, разработанной для быстрого и эффективного управления любыми инцидентами, связанными с пожаром, обеспечивая безопасность как пассажиров, так и экипажа. Мониторинг судна осуществляется системой IntelliSea, которая предоставляет

всесторонний контроль различных систем и операций яхты. Эта сложная система мониторинга гарантирует, что любые потенциальные проблемы быстро выявляются и решаются, сохраняя эксплуатационную целостность и безопасность судна.

В целом, оборудование для безопасности и охраны яхты тщательно разработано, чтобы обеспечить безопасную и беззаботную обстановку, позволяя гостям полностью насладиться временем на борту.

СВЯЗЬ

Яхта оснащена передовой системой связи, разработанной для обеспечения бесперебойного подключения и надежной коммуникации в море. В основе этой системы лежит телефонная сеть Panasonic на 16 станций, предлагающая обширные возможности внутренней связи по всему судну. Для внешней связи яхта оборудована двумя радиостанциями ICOM M605 VHF, которые обеспечивают четкую и надежную связь с другими судами и морскими властями.

Кроме того, на яхте установлена радиостанция ICOM IC802 SSB, обеспечивающая возможности дальнобойной связи, что особенно важно для длительных путешествий и удаленных районов. Чтобы удовлетворить современные потребности в подключении, яхта оснащена интернет-системой Starlink - Helios Weatherproof Extreme, обеспечивающей высокоскоростной доступ в интернет даже в неблагоприятных погодных условиях. Эта сложная система связи гарантирует, что как экипаж, так и гости остаются на связи и информированы, повышая безопасность и удобство во время пребывания на борту.

Навигация

Яхта оснащена сложной навигационной системой, разработанной для обеспечения точного и надежного руководства на воде. Она включает два морских радара Furuno, предлагающих обширное радарное покрытие для повышения ситуационной осведомленности. Навигационный комплект дополнен магнитным компасом Ritchie и гирокомпасом Furuno PG-1000, обеспечивающими точную информацию о направлении. Система автопилота Simrad AP50 облегчает управление курсом, а эхолот Furuno с 15-дюймовым ЖК-монитором предоставляет детальные данные о подводных ландшафтах.

Для точного позиционирования яхта оснащена двумя GPS-устройствами Furuno GP170D, гарантирующими безупречную точность. Навигационные дисплеи дополнительно улучшены новейшим Garmin 8616 MFD, установленным в 2024 году, и системой Time Zero Navigation, которая интегрирует функции журнала, картографии, AIS, прокладки маршрута и Navtex. Приборы B&G предоставляют данные в реальном времени о ветре, глубине и скорости, а система ночного видения FLIR улучшает видимость в ночное время.

Штурманская рубка — это чудо дизайна и функциональности, с индивидуальной махагоновой штурманской станцией и деревянным штурвалом типа "разрушитель" диаметром 30 дюймов, украшенным инкрустацией в виде розы компаса. Встроенные махагоновые ящики для карт и индивидуальный махагоновый стол с скамьей предоставляют достаточно места для планирования навигации. Штурманское кресло Stidd с низкой спинкой, оснащенное подножкой и пьедесталом из нержавеющей стали, обеспечивает дополнительный комфорт. Дополнительные особенности включают монитор с регулируемым кронштейном, латунные часы и барометр Weems & Plath, а также кожаный диван с местом для хранения под ним. Тиковый стол и

зеркальная задняя переборка с махагоновыми шкафами сверху добавляют элегантности пространству. Для удобства предусмотрены три обогревателя/размораживателя лобового стекла и ступени с раздвижным люком для легкого доступа к флайбриджу.

Этот комплексный навигационный комплект гарантирует, что яхта готова к любому путешествию, предлагая как безопасность, так и роскошь для всех на борту.

Палубное оборудование

Палубное оборудование яхты тщательно продумано, чтобы сочетать роскошь с функциональностью, обеспечивая выдающийся опыт пребывания на борту. На носовой палубе гости могут расслабиться на сиденье в форме замочной скважины и скамейке на носу, обе оснащены индивидуальными подушками для максимального комфорта. Акцентное освещение усиливает атмосферу, создавая теплую и гостеприимную обстановку.

Кормовая палуба и платформа для купания не менее впечатляющи, с баром на левой стороне, оснащенным новой гранитной столешницей, добавленной в 2024 году, раковиной, холодильником и шкафами для хранения. Три индивидуальных барных стула предлагают места у бара, а 40-дюймовый водонепроницаемый телевизор Seura обеспечивает развлечения. Встроенный диван с индивидуально обитыми подушками и обеденный стол из тика с пятью стульями предоставляют достаточно места для обедов и отдыха. Доступ на флайбридж облегчен благодаря лестнице с тиковыми ступенями, а тиковые ступени по левому и правому борту ведут на кормовую палубу и платформу для купания. Зона оборудована воротами для посадки по левому и правому борту, встроенным освещением и местами для хранения в фальшбортах. Четыре съемных поручня из нержавеющей стали и два 100-амперных береговых

кабеля с катушками Glendenning повышают функциональность. Флайбридж является центром активности, с рулевой станцией, оснащенной новейшим Garmin 8616, дисплеями MTU DDC, дросселями, интегрированными системами управления и управлением носовым подруливающим устройством. Рулевое колесо из нержавеющей стали диаметром 24 дюйма, система автопилота Simrad AP50, дисплей B&G H3000 и индикаторы руля обеспечивают точную навигацию. Станции по левому и правому борту с джойстиковым управлением и управлением носовым подруливающим устройством улучшают маневренность. Два штурманских кресла Stidd с низкой спинкой, оснащенные подножками и пьедесталами из нержавеющей стали, обеспечивают комфорт для капитана и экипажа. Флайбридж также включает индивидуальное ветровое стекло Venturi толщиной 1/4 дюйма с рамой из нержавеющей стали, большой встроенный диван с съемными индивидуально обитыми подушками и два фиксированных тиковых стола. Бар с раковиной и холодильником, четыре барных стула и встроенный гриль Electrichef модели 4400ЕС удовлетворяют развлекательные потребности. Джакузи на 6-8 человек и зона для отдыха напротив джакузи предлагают расслабление, в то время как гидравлический кран Steelhead на 2500 фунтов, перестроенный в 2022 году, и встроенные якорные точки из нержавеющей стали для водных игрушек повышают функциональность. Внешнее палубное оборудование включает тиковые палубы и два оцинкованных якоря Poole, каждый весом 300 фунтов, с цепями 5/8 дюйма длиной 250 и 350 футов. Яхта оснащена двумя лебедками Maxwell 4500# и двумя шпилями Maxwell 3500# на кормовой палубе, а также шпилем Maxwell 4500. Шестиступенчатая боковая лестница из углеродного волокна с поручнем из тика с высоким глянцем обеспечивает легкий доступ, а прожектор Carlisle Finch Xenon обеспечивает мощное освещение.

Этот обширный набор палубного оборудования гарантирует, что яхта является не только символом роскоши, но и практичности и эффективности, готовым удовлетворить требования любого путешествия.

Аудио / визуальные развлечения

Аудио- и визуальная система развлечений на яхте была тщательно усовершенствована, чтобы обеспечить выдающийся опыт пребывания на борту. В 2024 году все телевизоры были обновлены до новейших моделей Samsung, что гарантирует высококачественное изображение по всему судну. В дополнение к этому, все Apple TV были обновлены до версий 3-го поколения с поддержкой 4K, обеспечивая четкие и яркие возможности потокового вещания.

Для спутникового телевидения яхта оснащена системой Sat TV HD7, предлагающей широкий выбор каналов и развлекательных опций, независимо от вашего местоположения. Аудио-опыт был дополнительно улучшен благодаря установке обновленных колонок Sonos в салоне и на штурманской рубке в 2025 году, обеспечивающих исключительное качество звука для музыки и развлечений.

Этот обширный набор аудио- и визуальных систем гарантирует, что гости могут насладиться роскошным и захватывающим опытом развлечений, будь то отдых в салоне или круиз по открытым водам.

Офисное оборудование

Яхта оснащена необходимым офисным оборудованием, чтобы гарантировать, что деловые операции могут продолжаться без перебоев даже в море. В центре этого оснащения находится HP Office Jet 9130E, многофункциональное устройство для копирования и печати, которое обеспечивает надежное и эффективное управление документами. Это

устройство разработано для удовлетворения потребностей в загруженной офисной среде, предоставляя высококачественные функции печати и копирования. Независимо от того, нужно ли вам распечатать важные документы или сделать копии необходимых бумаг, HP Office Jet 9130E гарантирует, что все ваши офисные нужды будут удовлетворены с легкостью и точностью, позволяя вам поддерживать продуктивность, наслаждаясь роскошью вашего морского приключения.

Кухонное и бытовое оборудование

Кухонное и бытовое оборудование яхты разработано для обеспечения безупречного кулинарного и бытового опыта на борту. Главная кухня оснащена керамической варочной панелью Dacor с пятью конфорками, предоставляющей достаточно места для приготовления изысканных блюд. Это дополняется духовкой LG и микроволновой печью GE с вытяжкой над варочной панелью, предлагающими разнообразные варианты приготовления. Потребности в охлаждении удовлетворяются двумя холодильниками Sub-Zero с двойными ящиками и элегантными дверцами из махагона, а посудомоечная машина KitchenAid и пресс для мусора Boran упрощают уборку. Диспенсер горячей воды Franke добавляет удобства, а 45-дюймовый телевизор Samsung обеспечивает развлечения. Кухня элегантно оформлена гранитными столешницами и просторным центральным островом, создавая роскошное и функциональное пространство.

В левом коридоре и хозяйственной/прачечной зоне полноразмерные стиральная и сушильная машины Miele из нержавеющей стали эффективно справляются с потребностями в стирке. Навесные шкафы обеспечивают дополнительное пространство для хранения, а подстольный холодильник Sub-Zero с винным шкафом на 18 бутылок удовлетворяет потребности в хранении напитков. В этой зоне также

размещены аудио/видео компоненты, улучшая развлекательный опыт на борту.

Камбуз экипажа продуманно оснащен холодильником Sub Zero и микроволновой печью GE Profile, обеспечивая экипажу доступ к необходимым кухонным удобствам. Также в распоряжении экипажа стиральная и сушильная машины Miele, а также элементы управления вентиляцией двигателя для поддержания оптимальных условий. 25-дюймовый телевизор Vizio предлагает развлечения, а кухонная раковина, шкафы и места для хранения обеспечивают практичную функциональность. Обеденный стол с поверхностью из кориана добавляет элегантности в обеденную зону экипажа.

В целом, кухонное и бытовое оборудование на этой яхте тщательно продумано, чтобы предложить как роскошь, так и практичность, обеспечивая комфортный и приятный опыт для всех на борту.

Размещение

Размещение на яхте спроектировано так, чтобы обеспечить роскошный комфорт и достаточно пространства как для гостей, так и для экипажа. На флайбридже вы найдете штурманскую рубку и солнечную палубу, предлагающие идеальные условия для отдыха и навигации. Главная палуба включает в себя салон на всю ширину корпуса, формальную столовую, гостевой санузел и кухню в деревенском стиле, все это создает гостеприимную и элегантную атмосферу.

Нижняя палуба отведена под спальные помещения, вмещающие до восьми гостей в четырех каютах и до пяти членов экипажа в трех каютах. VIP-каюта, расположенная в носовой части, доступна через частную лестницу и оснащена кроватью размера "queen-size" с обитым изголовьем, зеркальной переборкой и встроенным освещением. В ней также есть махагоновый стол, телевизор Samsung и гардеробная с

кедровой отделкой. Ванная комната оборудована махагоновой тумбой с гранитной столешницей, душевой кабиной с безрамной стеклянной дверью и мраморным полом.

Каюта владельца, расположенная в средней части судна, предлагает кровать размера "king-size" из махагона с встроенным местом для хранения, зеркальное изголовье и телевизор Samsung 50" HD. Ванная комната включает в себя мраморный паровой душ с ониксовой скамьей, тумбы на всю ширину и позолоченные элементы. Гостевые каюты, расположенные по левому и правому борту в кормовой части, предлагают соответственно кровати размера "queen-size" и две односпальные кровати, с махагоновой мебелью и ванными комнатами с гранитными столешницами и мраморным полом.

Каюты экипажа расположены в кормовой части, доступ к ним осуществляется через частную лестницу с кормовой палубы и лестницу от водонепроницаемой двери на транце. Каюта капитана включает в себя кровать полного размера, стол и отдельную ванную комнату, в то время как две каюты для экипажа с двумя односпальными кроватями делят ванную комнату. Гардеробы с кедровой отделкой и развлекательные удобства обеспечивают комфорт и удобство для экипажа.

В целом, размещение на яхте тщательно продумано, чтобы обеспечить роскошный и комфортный опыт для всех на борту, с вниманием к деталям и высококачественной отделкой по всему судну.

Обслуживание/сервис и обновления

Яхта прошла значительное обслуживание, сервис и обновления, чтобы оставаться в отличном состоянии и быть готовой к любому путешествию. В 2025 году было проведено тщательное обслуживание на верфи, включающее замену масла в основных двигателях и генераторах. Ходовая часть была тщательно проверена, и все допуски были

подтверждены для обеспечения максимальной производительности. Стабилизаторные плавники были сняты для проверки уплотнений, а корпус получил два слоя краски Seahawk для защиты. На валы, винты и винты носового подруливающего устройства было нанесено покрытие Prop Speed, а все цинковые аноды были заменены для предотвращения коррозии. Экстерьер яхты был полностью детализирован, включая трехступенчатую полировку воском, полировку металла и полировку и герметизацию окон. Были отремонтированы индикаторные огни берегового питания в панели лазарета и основной панели питания. Винты были сняты, восстановлены и сбалансированы, а спасательные плоты отправлены на повторную проверку. Система Fireboy была сертифицирована, а огнетушители проверены. Дополнительные ремонты включали ремонт люка берегового питания с левой стороны и тщательную очистку бака для сточных вод. Также был заменен ограничительный выключатель кабеля основного берегового питания. В период с 2022 по 2024 год яхта прошла общее обслуживание и инспекции, включая проверку, очистку и замену различных фильтров и прокладок, проверки систем, диагностику и обслуживание. Системы охлаждения и смазки были промыты и заправлены, а компоненты трансмиссии проверены и обслужены. Двигатели и генераторы были обслужены, а на металлические поверхности нанесены защитные покрытия и обработки. В камбузе был установлен диспенсер горячей воды Insta-Hot, а системы фильтрации воды обслужены. Были заменены блоки обработки воздуха, установлены новые приемники DirectTV и телевизоры Samsung. Безопасность была усилена новыми камерами, а для улучшения связи установлен Starlink. На днище была нанесена противообрастающая краска, и поддерживалось покрытие Prop Speed. Были добавлены деревянные панели и шкаф для телевизора, а также новые столешницы для баров на кормовой палубе и флайбридже. Конвертер берегового питания переменного тока был обслужен, и по

всей яхте установлены новые потолочные панели. Давит был обслужен, и установлены все новые стартерные и бытовые батареи.

Эти тщательные усилия по обслуживанию и обновлению гарантируют, что яхта находится не только в отличном состоянии, но и оснащена новейшими технологиями и удобствами, обеспечивая роскошный и надежный опыт для всех на борту.

КОНТАКТЫ

Shestakov Yacht Sales — это брокерская компания, специализирующаяся на продаже и обслуживании яхт по всему миру. Компания предлагает услуги по покупке и продаже как новых, так и подержанных моторных яхт, парусных судов и роскошных супер и мега яхт. Они также предоставляют услуги по регистрации яхт, страхованию, техническому обслуживанию, подбору экипажа и организации чартеров в США, Канаде, Латинской Америке, Карибском бассейне, в Европе и на Багамах.

Основатель и ведущий брокер компании — Андрей Шестаков, лицензированный и сертифицированный специалист с обширным опытом в области морской инженерии и судостроения.

Компания имеет широкую сеть партнерств с крупными производителями яхт по всему миру и предоставляет услуги на нескольких языках, включая Русский, Украинский, Испанский и Английский. Офис компании расположен в Дания-Бич, штат Флорида, США.

Для получения дополнительной информации и просмотра доступных яхт вы можете посетить официальный сайт компании: <https://shestakovyachtsales.com/ru>

Контактная информация

Телефон: +1(954)274-4435 +7(918)465-66-44 **Email:** andrey@shestakovyachtsales.com

Адрес



1380 Weeping Willow Way, Hollywood,
Florida 33019