

LUZ DE MAR - AZIMUT YACHTS



Производитель: [Azimut Yachts](#)

Ширина: 24' 0" (7.47 m)

Год постройки: 2024

Мин. осадка: 20' 4" (6.20 m)

Модель: Grande 36M

Макс. осадка: 21' 8" (6.60 m)

Цена: \$15,900,000 USD Может измениться.
[Полное описание смотрите на нашем сайте](#)

Крейсерская скорость: 18 Knots (20.71 MPH)

Локация: La Romana, Dominican Republic

Длина по КВЛ: 115' 0" (35.23 m)

ОГЛАВЛЕНИЕ

ОПИСАНИЕ	3
СПЕЦИФИКАЦИИ	5
Основная информация	5
Размеры	5
Скорость, емкости и водоизмещение	5
Размещение	6
Корпус и палуба	6
Двигатели	6
ГАЛЕРЕЯ	7
ДЕТАЛЬНОЕ ОПИСАНИЕ	15
КОНТАКТЫ	19

ОПИСАНИЕ

2024 Azimut Grande 36M — выразительная трёхпалубная суперяхта, в которой современный итальянский стиль встречается с передовой инженерией и выдающимся внутренним объёмом. При длине около 35 метров судно принимает до 10 гостей в 5 элегантных каютах и предлагает щедрые пространства для отдыха с плавным переходом между интерьером и открытыми палубами — для свободной циркуляции и абсолютного комфорта на борту.

Безупречно обслуженная и полностью подготовленная, эта моторная яхта — редкая возможность формата «turnkey», готовая к немедленным крейсерским переходам. Изящные обводы от Alberto Mancini, индивидуально оформленные интерьеры и широкое применение углепластика в конструкции обеспечивают тонкий баланс эффективности и хода: уверенные, комфортные переходы и максимальную скорость свыше 20 узлов.

Выдающееся предложение в своём сегменте: роскошь, инновации и свежий современный характер — идеальный выбор для владельца, желающего получить почти новую суперяхту без ожидания постройки.

Основные акценты:

Трёхпалубная суперяхта класса 36M от Azimut Yachts

Около 35 м длины; 5 кают для 10 гостей

Просторные зоны «интерьер–экстерьер» для приёма гостей и отдыха

Внешний дизайн Alberto Mancini; индивидуальные, высококлассные интерьеры

Конструкция с применением углепластика для лучшего соотношения скорость/экономичность

Максимальная скорость: 20+ узлов; уверенные, комфортные переходы

Безупречное состояние и полное сервисное сопровождение — готова к выходу в море

Местонахождение: Casa de Campo Marina, Доминиканская Республика.

СПЕЦИФИКАЦИИ

Основная информация

Модельный год:
2024

Страна:
Dominican Republic

Год постройки:
2024

Размеры

Длина:
115' 0" (35.23 m)

Ширина:
24' 0" (7.47 m)

Мин. осадка:
20' 4" (6.20 m)

Макс. осадка:
21' 8" (6.60 m)

Скорость, емкости и водоизмещение

Крейсерская скорость:
18 Knots (20.71 MPH)

Запас топлива:
501.9 Gallons

Запас воды:
977.4 Gallons

Размещение

Спальных мест:

12

Каюты экипажа:

1

Санузлы всего:

5

Койки экипажа:

4

Корпус и палуба

Материал корпуса:

Fiberglass and Plastic Yachts

Проект корпуса:

Azimut Yachts

Материал палубы:

Fiberglass

Интерьер:

Stefano Righini

Конфигурация корпуса:

N/A

Двигатели

Двигатели:

2

Тип двигателя:

Inboard

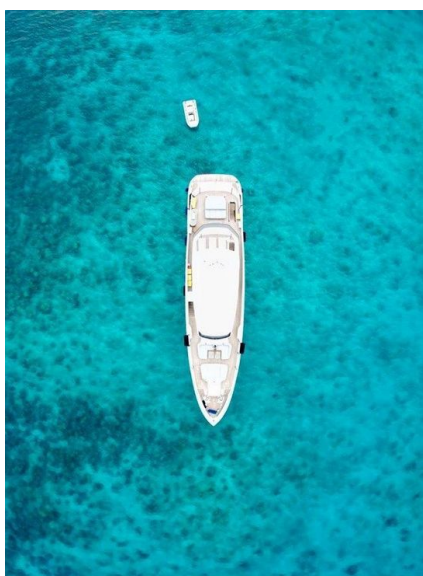
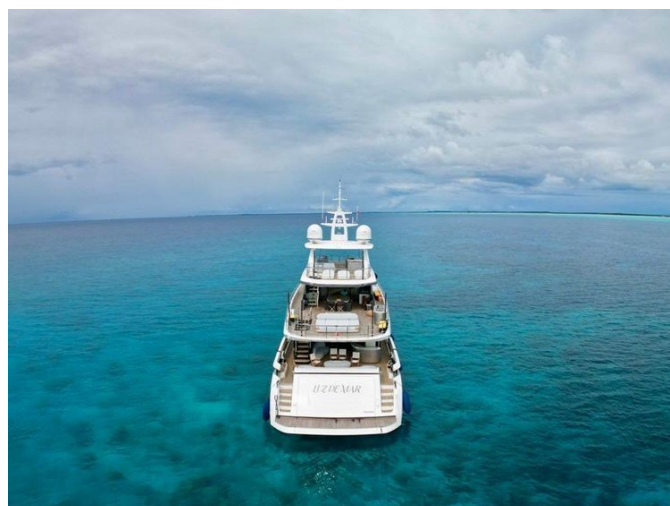
Производитель:

MTU

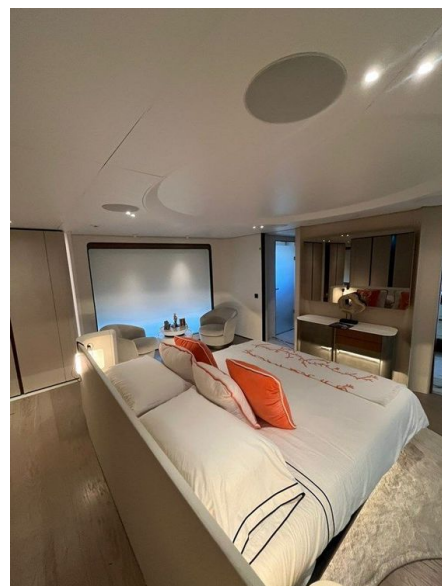
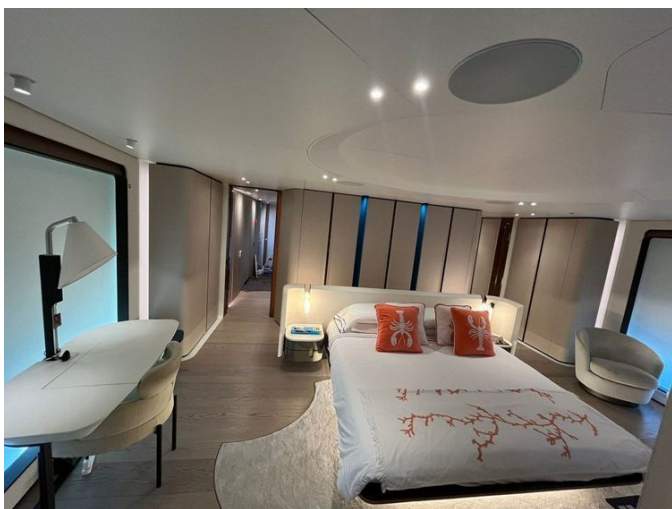
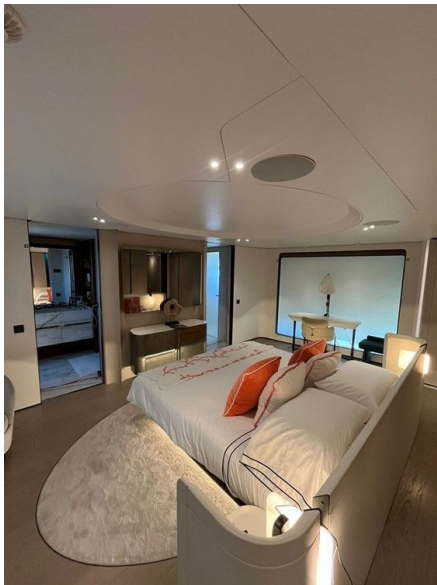
Тип топлива:

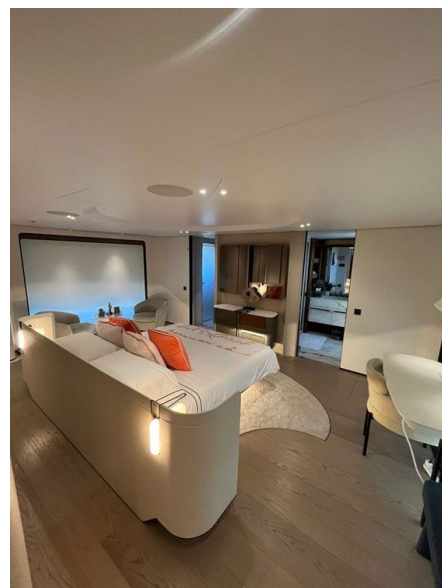
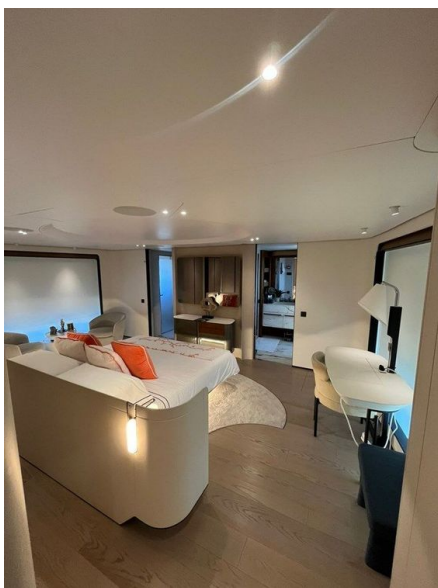
Diesel

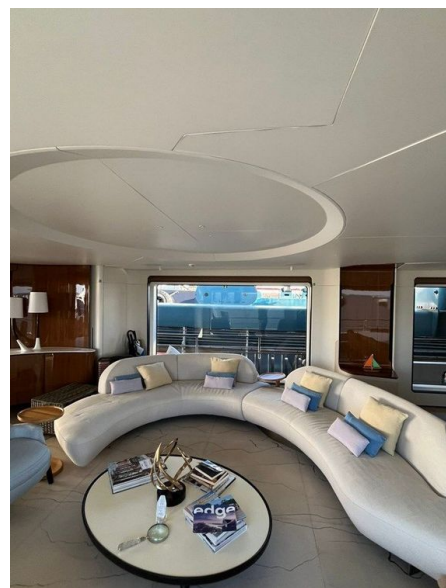
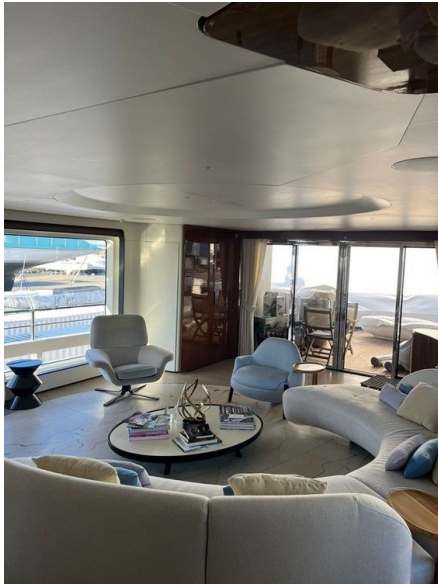
ГАЛЕРЕЯ

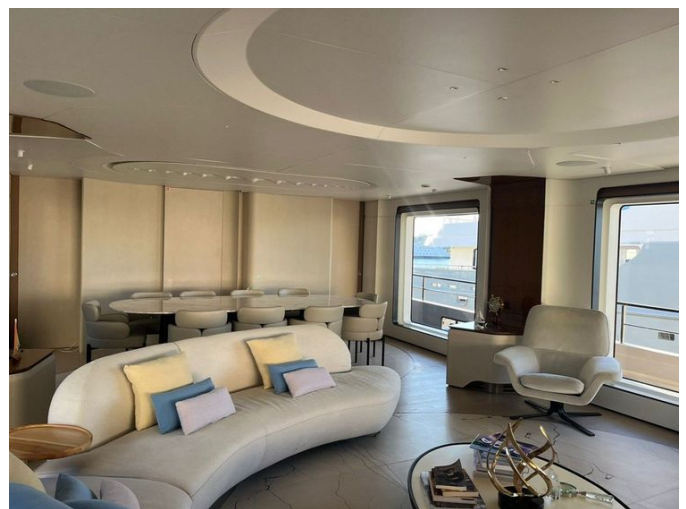


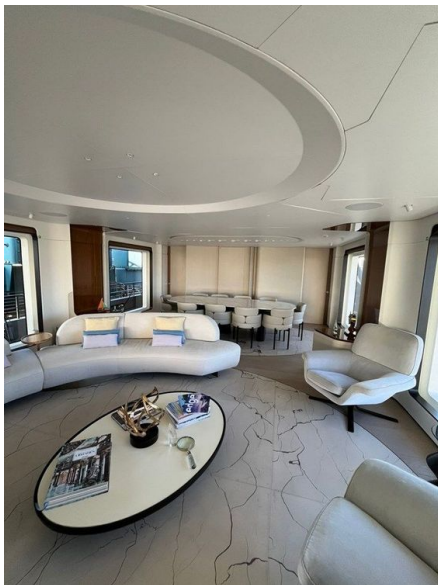
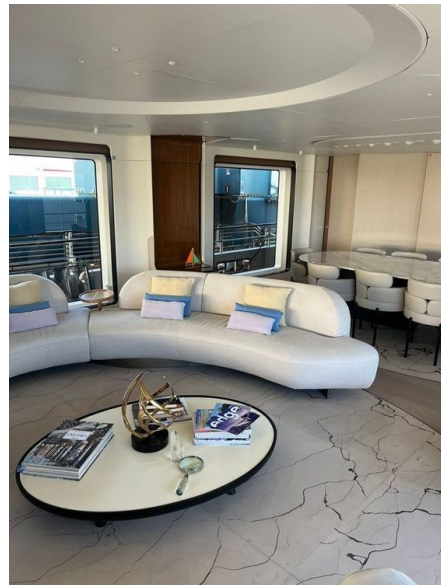


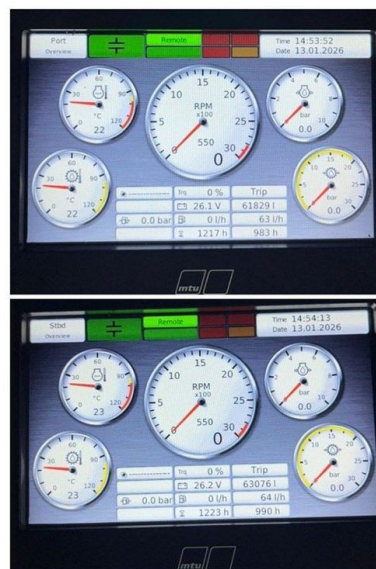












ДЕТАЛЬНОЕ ОПИСАНИЕ

Особенности

Построенная по престижной классификации RINA Pleasure Class и выполненная в желанной трёхпалубной версии, эта яхта получила значительные улучшения: усиленные двигатели мощностью 2400 HP и модернизированные генераторы 80 kW, 60 Hz, работающие совместно с преобразователем частоты ASEA. Управляемость и швартовка упрощены за счёт кормового подруливающего движителя, корпуса в белом гелькоуте и американского пакета с трапом, при этом Glendinning обеспечивает надёжное управление береговым питанием и дополнительно установлены розетки берегового питания в носовой части для гибкости при швартовке. Инженерия и комфорт продуманы до мелочей: машинное отделение оснащено кондиционированием и дополнительной изоляцией передней и кормовой переборок, в главной каюте и в зонах между полом и помещениями экипажа применены меры по снижению шума и вибраций, а стабилизаторы получили дополнительную изоляцию. Надёжность и простота обслуживания гарантируются двойными фильтрами Racor и системой смены масла для главных двигателей и генераторов, а центральная пылесосная система облегчает уборку. Преобразователь ASEA управляется непосредственно с тачскринов, рупор Kahlenberg D-330 всегда под рукой, а туманный сигнал повышает безопасность в сложных погодных условиях. Навигация и наблюдение реализованы комплексно: установлена вторая VHF-антенна Shakespeare и дополнительная антенна Shakespeare, на хардтопе смонтирована тепловизионная камера FLIR M364C, а для поиска использован светодиодный прожектор ACR RCL-100. Палубное оборудование усилено: дополнительные пару кнехтов по борту и

телескопические стойки для трапа, универсальные тенты на карбоновых стойках для носовой зоны, кормовой зоны для загара и кормовой верхней палубы, зона для загара на корме с лежаками и палубой из тика, шезлонг на левом борту. Пляжная зона оформлена подвижной мебелью по эскизам Salvagni, дополнена душем и съёмными поручнями для распахиваемой кормовой двери. Для ценных вещей предусмотрен сейф. Доступ организован удобно: электродверь на главной палубе и по две электрические боковые двери на верхней палубе, штурвал оборудован электрическим креслом рулевого, гостям предлагается большая гибкость за счёт дополнительных складных кроватей в обеих гостевых каютах по правому и левому борту. Атмосфера и освещение создают настроение: выдвигаемые светильники в носовой части, на пляжной зоне, в кокпите верхней палубы и по всей зоне для загара, а восемь подводных светильников Aqualuma преобразуют вечера на якоре. Практичность обеспечивают дополнительные розетки: одна в барном шкафу главной палубы и одна в барном шкафу на су- палубе. Кулинария и сервис подняты на высокий уровень: мусоросжимающий пресс в камбузе, макератор, бытовая духовая печь Miele 60 Hz, профессиональные две стиральные и две сушильные машины, холодильник в лобби нижней палубы, винный шкаф в пантрее и гриль Kenyon аккуратно размещён в шкафу верхней палубы. Электроника и развлекательная система собраны по высшему стандарту с обновлённым пакетом навигации Platinum, включающим AIS и внешние посты управления, улучшенным A/V-пакетом Platinum и A/V-пакетом для зоны для загара Platinum. Системы безопасности и видимости предусматривают подготовку под восемь камер, полный комплект из восьми камер, внешний телевизор в кокпите верхней палубы и возможность управления всеми камерами с iPad. В зонах экипажа установлен сенсорный тревожный пульт, антенна SAT TV HD11 обеспечивает приём, пакет smart boat упрощает управление, а подготовка под SAT com обеспечивает будущее подключение.

Дополнительный набор розеток берегового питания в носовой части ещё больше расширяет возможности швартовки. Отделка Essence выбрана в соответствии со стандартной оригинальной палитрой Salvagni, объединяя инженерное мастерство и дизайнерское наследие. Индивидуальная планировка повышает комфорт проживания на борту: кокпит верхней палубы организован с шезлонгом, журнальным столиком и обеденной зоной, где кресла заменяют два кресла и носовой шезлонг для оптимального отдыха и приёма гостей; салон верхней палубы выполнен в лаунж-версии с диваном и журнальным столиком вместо обеденного стола, десятью стульями и грузовым лифтом, создавая просторное, социальное пространство с беспрепятственным видом. Индивидуальные ткани присутствуют во всех ключевых элементах: диваны в салоне верхней палубы и в рулевой рубке выполнены для максимального комфорта; шторы MD и UD и декоративные подушки добавляют текстуру и акценты; диван, кресла и стулья главной палубы отделаны по спецификации; кресла в мастер-каюте обиты для расслабления; VIP-каюты получают индивидуальные диваны; наружные декоративные подушки в синих и оранжевых тонах придают яркую морскую подпись. Выбор материалов также индивидуален: все стационарные столешницы для улицы выполнены из синтетического мрамора Zaha Stone, аналогично столешницы в кокпите главной палубы и накрывной верх су- палубы; глянцевая белая лакированная древесина применяется вместо тика в декоративных деталях, придавая чистую современную эстетику. Кастомный шкаф для гриля имеет столешницу Zaha Stone, без тиковой вставки и корпус окрашен в Urals grey. Корпус барного шкафа на верхней палубе, корпус UTA и корпус барного шкафа главной палубы также окрашены в Urals grey; задняя панель выполнена в глянцевом белом лаке с акцентами в лакированном Urals grey. Опция одна предусматривает три шезлонга Paola Lenti модели Cove как окончательное выражение отдыха на открытом воздухе. Завершая обеденную зону, под столом

предусмотрен мраморный пол вместо ковра, что подчёркивает приверженность яхты современному изяществу и долговечному мастерству.

КОНТАКТЫ

Shestakov Yacht Sales — это брокерская компания, специализирующаяся на продаже и обслуживании яхт по всему миру. Компания предлагает услуги по покупке и продаже как новых, так и подержанных моторных яхт, парусных судов и роскошных супер и мега яхт. Они также предоставляют услуги по регистрации яхт, страхованию, техническому обслуживанию, подбору экипажа и организации чартеров в США, Канаде, Латинской Америке, Карибском бассейне, в Европе и на Багамах.

Основатель и ведущий брокер компании — Андрей Шестаков, лицензированный и сертифицированный специалист с обширным опытом в области морской инженерии и судостроения.

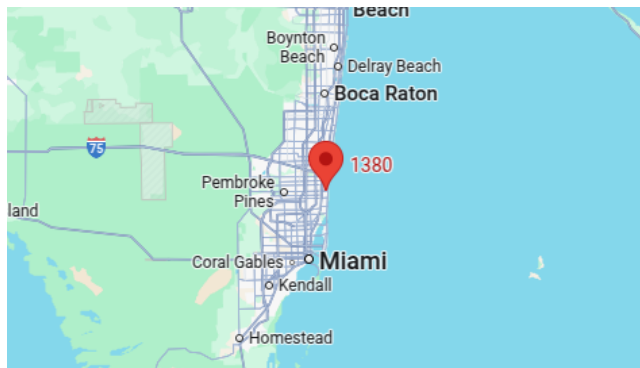
Компания имеет широкую сеть партнерств с крупными производителями яхт по всему миру и предоставляет услуги на нескольких языках, включая Русский, Украинский, Испанский и Английский. Офис компании расположен в Дания-Бич, штат Флорида, США.

Для получения дополнительной информации и просмотра доступных яхт вы можете посетить официальный сайт компании: <https://shestakovyachtsales.com/ru>

Контактная информация

Телефон: +1(954)274-4435 +7(918)465-66-44 **Email:** andrey@shestakovyachtsales.com

Адрес



1380 Weeping Willow Way, Hollywood,
Florida 33019