



SHESTAKOV

Yacht Sales

## ALBATROSS - BENETTI



Производитель: [Benetti](#)

Длина по КВЛ: 115' 0" (35.05 m)

Год постройки: 2004

Ширина: 25' 0" (7.62 m)

Модель: Cockpit

Макс. осадка: 21' 1" (6.42 m)

Цена: \$4,950,000 USD Может измениться.

Крейсерская скорость: 12 Knots (13.81 MPH)

[Полное описание смотрите на нашем сайте](#)

Локация: La Paz, Mexico

Макс. скорость: 15 Knots (17.26 MPH)

Если вы хотите купить яхту **ALBATROSS - BENETTI** или вам нужна помощь в ответах на любые вопросы, касающиеся покупки, продажи или аренды яхты, позвоните по телефону **+1(954)274-4435** или нажмите здесь <https://shestakovyachtsales.com>

# ОГЛАВЛЕНИЕ

---

<b>ОПИСАНИЕ .....</b>	<b>3</b>
<b>СПЕЦИФИКАЦИИ .....</b>	<b>5</b>
Основная информация .....	5
Размеры .....	5
Скорость, емкости и водоизмещение .....	5
Размещение .....	6
Корпус и палуба .....	6
Двигатели .....	6
<b>ГАЛЕРЕЯ .....</b>	<b>7</b>
<b>ДЕТАЛЬНОЕ ОПИСАНИЕ .....</b>	<b>12</b>
<b>КОНТАКТЫ .....</b>	<b>17</b>

## ОПИСАНИЕ

ALBATROSS — суперяхта, спущенная на воду в 2004 году престижной итальянской верфью Benetti и оформленная дизайнером Стефано Ригини. Классические обводы Benetti с современным взглядом — благодаря капитальным рефитам 2014 и 2017 годов судно получило обновлённые интерьеры и современные системы, что делает её идеальной для дальних «blue water» круизов и чартерной эксплуатации.

Светлый, современный интерьер сочетает тёплую деревянную отделку с нейтральными, спокойными тканями, создавая уютную и элегантную атмосферу на всех палубах. Тщательные обновления гарантируют комфорт и продуманность каждой детали — от отделки до технического оснащения.

Размещение:

До 10 гостей в 5 каютах: полноширотный мастер-сьют, 2 VIP-каюты и 2 двухместные гостевые каюты.

В каждой каюте — развлекательная система, телевизор и собственная ванная комната (en suite).

Отдельные помещения для экипажа на 6 человек обеспечивают незаметное и профессиональное обслуживание, что особенно важно для чартеров.

Общие зоны:

Главный салон предлагает просторные мягкие зоны, изысканную отделку и полностью укомплектованный бар с мокрой стойкой.

Формальная столовая с комфортом вмещает 10 гостей — идеальна для торжественных ужинов и корпоративных приёмов.

Наружные пространства:

Просторная кормовая терраса для обедов на свежем воздухе и

расслабленных вечеров.

Скайлаунж с барной стойкой, обтянутой кожей, и столешницей из оникса — уютное место для общения в любую погоду.

Большая солнцезорная палуба (sundeck) с джакузи, шезлонгами, холодильником и тентом Vimini — для полного наслаждения морем и солнцем.

ALBATROSS сочетает классическую элегантность Benetti с современным уровнем комфорта и технической готовностью к дальним переходам — превосходный выбор для тех, кто ищет стильную, надёжную и представительную суперяхту для личного пользования или успешного чартерного бизнеса.

# СПЕЦИФИКАЦИИ

## Основная информация

**Модельный год:**  
2004

**Страна:**  
Mexico

**Год постройки:**  
2004

## Размеры

**Длина:**  
115' 0" (35.05 m)

**Макс. осадка:**  
21' 1" (6.42 m)

**Ширина:**  
25' 0" (7.62 m)

## Скорость, емкости и водоизмещение

**Крейсерская скорость:**  
12 Knots (13.81 MPH)

**Запас воды:**  
1585 Gallons

**Макс. скорость:**  
15 Knots (17.26 MPH)

**Запас топлива:**  
9246 Gallons

**Водоизмещение:**  
247 Pounds

## Размещение

---

Каюты экипажа:

3

## Корпус и палуба

---

**Материал корпуса:**

Fiberglass and Plastic Yachts

**Проект корпуса:**

Benetti

**Материал палубы:**

GRP

**Интерьер:**

Zuretti Mauro Zanon

**Конфигурация корпуса:**

Semi-Displacement

## Двигатели

---

**Двигатели:**

2

**Тип двигателя:**

Inboard

**Производитель:**

MTU

**Тип топлива:**

Diesel

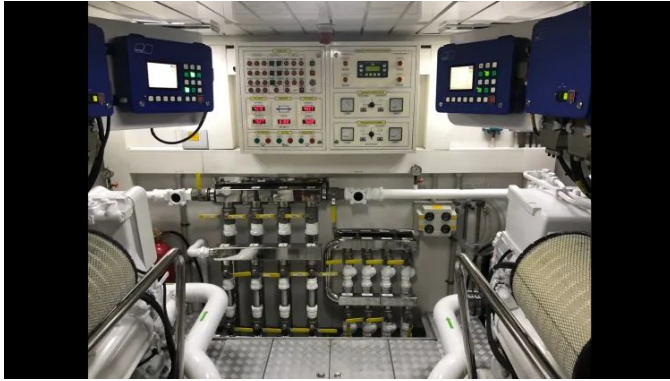
# ГАЛЕРЕЯ











# ДЕТАЛЬНОЕ ОПИСАНИЕ

---

## Основные характеристики

---

Проект судна выполнен Benetti в сотрудничестве со Stefano Righini Design, а изящные интерьеры созданы Zuretti совместно с Mauro Zanon; эта яхта, построенная в 2004 году, имеет корпус и надстройку из GRP и тиковые палубы. Движение обеспечивают два дизельных двигателя MTU по 1,350 HP каждый, её объём выражен валовым тоннажем 247 т и чистым тоннажем 74 т. Тщательно обновлённая в рефитах 2014 и 2017 годов, она располагает пятью комфортно оформленными каютами и рассчитана на размещение десяти гостей плюс одного дополнительного.

## Размещение

---

Жилые помещения яхты продуманы так, чтобы объединять приватность, комфорт и безупречное обслуживание. Главная каюта — спокойное убежище с двуспальной кроватью и собственной ванной комнатой, две VIP-каюты, каждая оборудована двуспальной кроватью и собственной ванной комнатой, предлагают одинаково утончённые апартаменты. Две гостевые каюты с отдельными односпальными кроватями, каждая с собственной ванной комнатой, обеспечивают удобные и гибкие варианты размещения для дополнительных гостей. Отдельные помещения для экипажа гарантируют ненавязчивую и эффективную работу судна и включают каюту капитана с двуспальной кроватью и собственной ванной комнатой, а также две двухместные каюты экипажа с двухъярусными койками и собственными ванными комнатами.

## Механическое оборудование

---

В основе привода этой яхты — два двигателя MTU 12V 2000 M90 по 1,350 HP каждый, мощность которых через две коробки передач ZF передаётся на два гребных винта с фиксированным шагом и пятью лопастями, обеспечивая уверенную и исполнительную ходовую динамику.

Манёвренность отточена благодаря электронному рулевому устройству от BCS Vosper Koornautic и дополнительно поддерживается носовым подруливающим устройством Vosper Koornautic и ахтерштевневый подруливающим устройством для точного управления на малых скоростях. Электрическая архитектура судна — 220V, 50Hz, трёхфазная, изолированная трёхпроводная система; питание бортовых сервисов на якоре обеспечивают два генератора Kohler мощностью по 70 kW каждый (50Hz), при швартовке предусмотрено береговое питание 230V, трёхфазное. Бытовые потребители запитаны от одного аккумуляторного банка свинцово-кислотных батарей 24V DC, а комфорт климата обеспечивает четыре блока Marine Air System по 72,000 BTU каждый. Вспомогательное оборудование не уступает по качеству: Atlas Marine System SPA 60F, опреснитель Village Marine, туалетная система Hamann, топливная центрифуга Alfa Laval MIB 303 и водо-нефтяной сепаратор Sarex VGS2 с производительностью 0.5 m<sup>3</sup>/h.

## Навигационное оборудование

---

Уверенность в дальних переходах обеспечивает интегрированная навигационная система, построенная вокруг магнитного компаса Furuno SC-50 и гирокомпаса Plath Navigat X MK 1, которые передают точные показания курса автопилоту Plath Navipilot V для плавного и надёжного удержания курса. Данные о глубине предоставляет видеоэхолот Furuno FCV-588, а ситуационная осведомлённость усиливается двумя радарми

Furuno — FR-7112 в X-диапазоне и 7112, обеспечивающими чёткое определение целей и важную резервность. Функционал AIS полный: SAR 9 AIS дополняется Furuno Universal AIS SA150 транспондером класса А для обработки движения и идентификации судов. Позиционирование обеспечивает Furuno GP-36 Differential GPS с антенной, а электронные карты отображаются на картплоттере Navionic LCD 11 для ясной и детализированной навигационной индикации. Важные метеорологические и навигационные бюллетени принимаются через Furuno NX-500 Navtex, а показатели скорости, пройденного пути и ветра поступают на штурвал через систему B&G Hydra 2000, выполняющую функции лога и приборов ветра. Для ночных переходов предусмотрены прожекторы HR1012, а бортовое видеонаблюдение усилено камерами Samsung SRD-4450N.

## Оборудование связи

---

Бесшовную глобальную связь на борту обеспечивает спутниковый коммуникационный комплекс на базе KVH V3-IP в сочетании с терминалом Thrane & Thrane F77. Для дальних SSB связей установлен Furuno FS-1562, а VHF трафик управляется полнодуплексным радиотелефоном Skanti 3000; дополнительный VHF радиотелефон Lafayette Jonathan выделен для трапезной экипажа. Доступ к береговым мобильным сетям обеспечивает шлюз Nokia Premicell GSM, а интегрированная система интерком/телефонии связывает салон, каюты и рулевую рубку, гарантируя лёгкую и слаженную координацию на яхте.

## Оборудование палубы

---

Палуба оборудована двумя электрическими вертикальными якорными лебёдками, рассчитанными на 220V, 3PH и мощностью 5,000W каждая

(Muir или эквивалент), которые работают с двумя оцинкованными стальными якорями Sanguinetti ННР на цепи 16 mm и дополнены четырьмя отрезками оцинкованной цепи типа stud-link для надёжной постановки и значительного запаса цепи; на кормовой палубе два электрических капстана Muir с ножным управлением обеспечивают точную и лёгкую работу со швартовными линиями, при этом питание палубного оборудования специфицировано как 220V / 3PH / 50Hz, 2,000W; спуск и подъём тендера и водных игрушек осуществляются с помощью электро-гидравлического крана на кормовой верхней палубе и дополнительного крана на палубе для загара; посадка и сход выполняются плавно по гидравлической выдвигной телескопической двухступенчатой трапу длиной 4.5 m с дистанционным управлением, а бимини создаёт приятную тень как на якорю, так и в движении.

## Развлекательное оборудование

---

В главном салоне центр развлекательной системы составляет 34-дюймовый телевизор Sony с DVD, который дополняет полноразмерная стереосистема Sony с лазерным CD-проигрывателем, FM/AM-тюнером и усилителем, причём звук транслируется и через динамики на кормовой палубе. В главной каюте установлен 20-дюймовый LCD-телевизор Sony с DVD и компактная стереосистема Sony, VIP-каюта оборудована 21-дюймовым телевизором Sony с DVD, а в комнате отдыха экипажа для отдыха вне вахты также предусмотрен 21-дюймовый телевизор Sony с DVD. Верхний салон обслуживает компактная стереосистема Sony со звуком, выведенным на динамики верхней палубы и солнечной палубы, а в рубке и камбузе установлены автомобильные CD-стереосистемы Sony. Гостевые и служебные каюты включены в эту единую развлекательную схему, а спутниковое телевидение обеспечивает система SeaTel 3294.

## Оборудование безопасности и защиты

---

На яхте предусмотрен полный комплект спасательных и охранных систем, тщательно установленный для безопасности гостей и душевного спокойствия: на борту имеются два спасательных круга, пять детских спасательных кругов и два дополнительных спасательных круга на мостике, каждый из которых снабжён спасательными буями и подсветкой для повышения видимости; для аварийных работ предусмотрен один дыхательный аппарат и один противопожарный костюм; два спасательных плота, рассчитанные на 16 человек каждый, установлены в люльках и оснащены гидростатическими механизмами высвобождения для немедленного приведения в действие; персональные средства плавучести представлены 18 взрослыми спасательными жилетами и 5 детскими жилетами; безопасность на борту дополняет система пожарной сигнализации с блоком управления в рулевой рубке, установка видеонаблюдения из четырёх камер и функция обнаружения движения, отображаемая на двух-трёх дисплеях.

## Отказ от ответственности

---

Представленные сведения подготовлены добросовестно и с тщательной заботой, однако их точность не гарантируется, и не даётся никаких явных или подразумеваемых гарантий относительно состояния судна. Эта яхта предлагается с возможностью изменений и может быть продана, перерасценена или снята с рынка в любой момент без предварительного уведомления. Информация предоставлена для удобства клиентов брокера по яхтам и не предназначена служить окончательным представлением какой либо конкретной яхты, выставленной на продажу.

# КОНТАКТЫ

Shestakov Yacht Sales — это брокерская компания, специализирующаяся на продаже и обслуживании яхт по всему миру. Компания предлагает услуги по покупке и продаже как новых, так и подержанных моторных яхт, парусных судов и роскошных супер и мега яхт. Они также предоставляют услуги по регистрации яхт, страхованию, техническому обслуживанию, подбору экипажа и организации чартеров в США, Канаде, Латинской Америке, Карибском бассейне, в Европе и на Багамах.

Основатель и ведущий брокер компании — Андрей Шестаков, лицензированный и сертифицированный специалист с обширным опытом в области морской инженерии и судостроения.

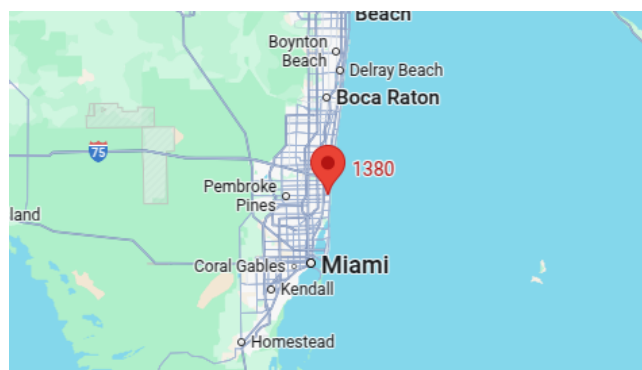
Компания имеет широкую сеть партнерств с крупными производителями яхт по всему миру и предоставляет услуги на нескольких языках, включая Русский, Украинский, Испанский и Английский. Офис компании расположен в Дания-Бич, штат Флорида, США.

Для получения дополнительной информации и просмотра доступных яхт вы можете посетить официальный сайт компании: <https://shestakovyachtsales.com/ru>

## Контактная информация

**Телефон:** +1(954)274-4435 +7(918)465-66-44 **Email:** [andrey@shestakovyachtsales.com](mailto:andrey@shestakovyachtsales.com)

## Адрес



1380 Weeping Willow Way, Hollywood,  
Florida 33019