

INSIGNIA - SUNSEEKER



Производитель: [Sunseeker](#)

Длина по КВЛ: 115' 0" (35.05 m)

Год постройки: 2015

Ширина: 24' 0" (7.44 m)

Модель: N/A

Крейсерская скорость: 18 Knots (20.71 MPH)

Цена: \$7,500,000 USD Может измениться.

[Полное описание смотрите на нашем сайте](#)

Локация: N/A, Spain

Макс. скорость: 25 Knots (28.77 MPH)

ОГЛАВЛЕНИЕ

ОПИСАНИЕ	3
СПЕЦИФИКАЦИИ	5
Основная информация	5
Размеры	5
Скорость, емкости и водоизмещение	5
Размещение	5
Корпус и палуба	6
Двигатели	6
ГАЛЕРЕЯ	7
ДЕТАЛЬНОЕ ОПИСАНИЕ	21
КОНТАКТЫ	26

ОПИСАНИЕ

Испытайте непревзойденную роскошь на борту этой исключительной моторной яхты 2015 года

Поднимитесь на борт этой великолепной 115 футовой моторной яхты, произведения утонченного дизайна и инженерного искусства, в настоящее время пришвартованной в залитых солнцем водах Испании. Спущенное на воду в 2015 году, судно умело сочетает изящные линии с продуманной ходкостью, предлагая возвышенное убежище для тех, кто ищет как захватывающие переходы, так и спокойные мгновения на воде.

Ширина 24 фута создаёт просторные, воздушные жилые зоны, располагающие к отдыху и изысканным приёмам. Внутри планировка тщательно продумана, чтобы уравновесить стиль и функциональность, а пять прекрасно оборудованных санузлов обеспечивают приватность и удобство для каждого гостя на борту. Каждое помещение организовано так, чтобы максимально увеличить комфорт и удобство использования, будь то ужин под звёздами или тихое утро на якоре.

В движении яхта приводится в действие двумя мощными MTU двигателями внутренней установки, которые уверенно и легко продвигают её вперёд, обеспечивая комфортную крейсерскую скорость 18 узлов и максимальную скорость 25 узлов, когда требуется более быстрый переход. При ёмкости топливного бака 3,724.83 галлонов она рассчитана на продолжительные переходы без частых дозаправок, что позволяет дольше исследовать прибрежные красоты.

Благодаря корпусу и палубе из стеклопластика яхта обеспечивает прочность и плавный, устойчивый ход, повышая как безопасность, так и удовольствие от плавания. Обширные внешние палубы служат идеальной площадкой для загара, обедов на свежем воздухе и созерцания широких средиземноморских видов, превращая каждую

стоянку в уединённое убежище.

В рамках текущего рынка яхт в данной локации это судно представляет собой убедительный выбор для требовательных покупателей, стремящихся поднять свой яхтенный образ жизни. Планируете ли вы короткие выезды или длительные путешествия, эта моторная яхта 2015 года сочетает роскошь, простор и ходовые качества в едином, неотразимом предложении. Сделайте это исключительное судно своим проводником к незабываемым приключениям на воде.

СПЕЦИФИКАЦИИ

Основная информация

Категория:
Моторные яхты

Год постройки:
2015

Подкатегория:
Моторная яхта

Страна:
Spain

Модельный год:
2015

Размеры

Длина:
115' 0" (35.05 m)

Ширина:
24' 0" (7.44 m)

Скорость, емкости и водоизмещение

Крейсерская скорость:
18 Knots (20.71 MPH)

Запас воды:
3724.83 Gallons

Макс. скорость:
25 Knots (28.77 MPH)

Запас топлива:
3724.83 Gallons

Размещение

Санузлы всего:
5

Корпус и палуба

Материал корпуса:

Fiberglass and Plastic Yachts

Проект корпуса:

N/A

Материал палубы:

Fiberglass

Интерьер:

N/A

Конфигурация корпуса:

N/A

Двигатели

Двигатели:

2

Тип двигателя:

Inboard

Производитель:

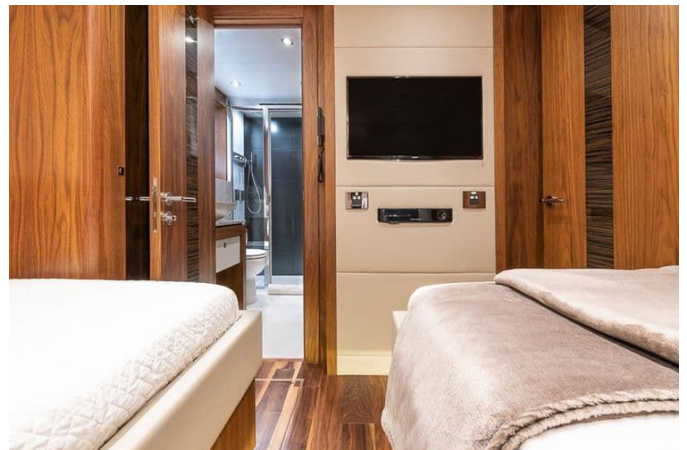
MTU

Тип топлива:

Diesel

ГАЛЕРЕЯ









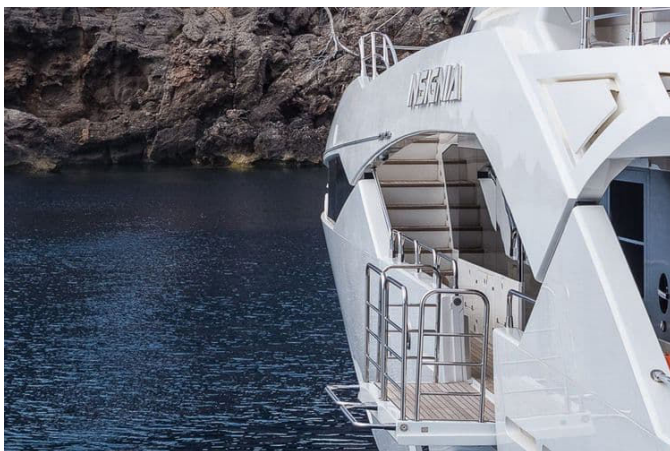








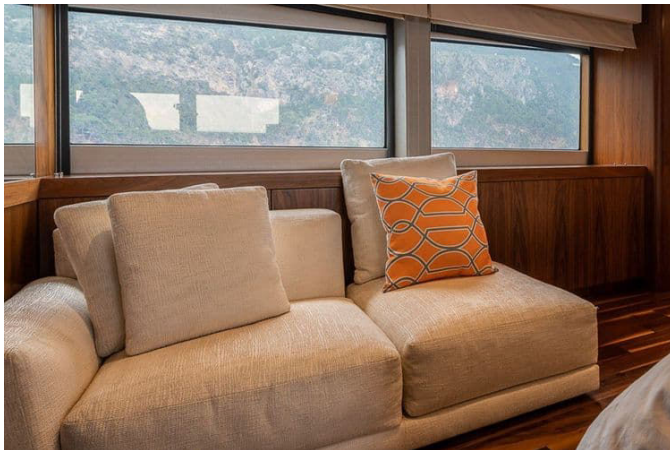












ДЕТАЛЬНОЕ ОПИСАНИЕ

Доступно сейчас!

Построенная в 2015 году, эта яхта представляет собой заключительную эволюцию знаменитой линии 115 Sport Yacht и полностью отделана фирменной облицовкой из Black American Walnut, которая придаёт интерьерам тепло и вечную элегантность. Просторный салон в открытой планировке — образец изысканности, предлагающий обширные зоны для сидения, полноценный мокрый бар и развлекательный центр с обновлённым шестидесяти пятидюймовым телевизором и Kramer AV System, а раздвижные парадные двери открывают пару кормовых и носовых морских балконов, расширяющих жилое пространство к воде; рядом расположен формальный обеденный салон, который с комфортом принимает до десяти гостей для запоминающихся трапез на борту. Кокпит на корме создан для мероприятий под открытым небом и укомплектован встроенными скамьями, столом с креслами, мокрым баром и льдогенератором, а вместительный гараж для тендера позволяет разместить множество игрушек и оснащён модернизированным уличным водопадным душем для пляжного клуба на корме. Флайбридж сочетает в себе превосходные возможности для отдыха и управления — два поста управления, улучшенный индивидуальный бар, льдогенератор и модернизированное джакузи, окружённое просторными зонами для загора, посадочными и обеденными местами под выдвигаемой твёрдой крышей. Эффективную ходовую часть обеспечивают два дизельных двигателя MTU мощностью 2,640 hp каждый, которые разгоняют яхту до максимальной скорости до 25 узлов, обещая сочетание захватывающей динамики и роскошного комфорта в море.

Тендеры

Яхта укомплектована тендером Williams 595 Diesel, обеспечивающим надёжную и экономичную работу при трансферах и прогулках, в дополнение к паре Yamaha wave runners, которые дарят яркие впечатления скоростью и манёвренностью для водных видов спорта и прибрежных развлечений; вместе эти тендеры образуют универсальный набор водного оборудования, расширяющий спектр активностей и делая каждую вылазку легкой и захватывающей.

Генераторы

Генераторы яхты наработали 3,100 часов и обеспечивают надёжное и стабильное электроснабжение всех бортовых систем и удобств; такой объём эксплуатации в сочетании с профессиональным обслуживанием гарантирует бесперебойную работу как на якоре, так и в походе, позволяя кондиционированию, кухонному оборудованию, развлекательным системам и гостиничным сервисам функционировать без сбоев в течение длительных круизов.

Планировка/интерьер

INSIGNIA предоставляет роскошное размещение для до 10 гостей в пяти тщательно оформленных каютах, каждая из которых оборудована развлекательным центром, телевизионным экраном и собственной ванной комнатой, конфигурация включает три фиксированные каюты с двуспальными кроватями и две гостевые каюты с отдельными кроватями, оснащённые скользящим коекообразным механизмом для лёгкого преобразования в двуспальные места в соответствии с предпочтениями гостей; такая адаптивная планировка вместе с единым

дизайнерским решением, создающим исключительное ощущение пространства и комфорта, делает яхту превосходным выбором как для личного владения, так и для чартера. Каюты экипажа продуманы для пяти членов экипажа, что обеспечивает профессиональный сервис и внимательную эксплуатацию судна.

Дополнительные опции

Эта яхта оснащена обширным набором дополнительных опций, повышающих уровень безопасности и роскоши. Судно имеет RINA private классификацию и сертификат MCA LY3 для короткого радиуса, а Platinum Upgrade Package включает долгомагистральный топливный бак, палубную отделку из тика на флайбридже, GRP твёрдый верх и модернизацию генераторов до двух по 70 kW; система стабилизаторов Trac, усиленные носовой и кормовой трастеры, органы управления на крыле, тропический кондиционинг и два воздухообработчика машинного отделения обеспечивают превосходную остойчивость и комфорт. Эксплуатационные улучшения включают более тихие воздухообработчики, полный MPA главный электрический комплекс с комплексом MPA для управления и мониторинга, полированные якоря из нержавеющей стали, улучшенное антиобрастающее покрытие и систему авто-троллинга, а также сертификат по тоннажу, индивидуальные холодильные установки, центрифугу для очистки топлива и профессиональную бытовую технику Miele для стирки и посуды. Системы безопасности и интеграции развиты широко: MPA CCTV из четырёх камер плюс дополнительные четыре статичных камеры в общей сложности восемь камер, MPA Nav Parameters System, SMS оповещение, система карт-прохода и мониторинг внешних доступов. Интерьер и гостевые опции на высоте: два балкона на основном уровне салона, четырёхсекционный сейф в гардеробной мастер-каюты и на посту управления, европейские двойные розетки в

гардеробах для фенов, а мокрый бар в кокпите на корме оснащён льдогенератором Hoshizaki IM-21CNE и выдвижным холодильником Frigoboat из нержавеющей стали. Столешницы салонных консолей выполнены из Black Galaxy Granite, в хозяйском санузле предусмотрена опция биде, а интерьер отделан Cadorin African Wenge с матовой обработкой в салоне, столовой и правом лобби, при этом днёвые шторы дополняют римские шторы в основных зонах. Практичные решения включают деверторные клапаны для переноса серых вод в систему чёрных вод для сброса на берегу, на флайбридже установлены вторая пара Besenzonei двойных кресел рулевых, мокрый бар с льдогенератором Hoshizaki и двумя выдвижными холодильными ящиками Frigoboat, а передняя обеденная перегородка отделана специальными вертикальными Opti grey фасетированными зеркалами, в то время как внутри дверцы гардероба установлен полноформатный зеркало. Стандартную ванну заменили на шестиугольную спа-ванну с inline нагревателем 6 kW и цветными подводными LED-огнями, а внутренняя отделка древесины выполнена из Black American Walnut с глянцевой отделкой. Развлекательная система организована Kramer AV с зонным управлением для кокпита на корме, sky deck и фордеке, а телевизор в салоне обновлён до шестидесяти пяти дюймов с Seatel 100TV HD Satellite TV и прокладкой для декодеров в салоне, мастер-каюте, всех гостевых каютах и экипажной, включая подачу сигнала на телевизор капитана. Большой 40m wet bar оснащён тремя стандартными барными стульями и LED-подсветкой интерьера, лестничный холл нижней палубы оформлен с глянцевыми металлическими накладками Black American Walnut, а изголовье мастер-каюты украшено панелью в виде ромбов с вставками из нержавеющей стали. Хозяйский санузел включает Phoenix Dee 1700x800 с системой Phoenix Whirlpool/Airpool System 3 и встроенными подстольными раковинами, в мастер-каюте предусмотрен мини-бар-холодильник. Навигационные улучшения включают Furuno

Network Sounder, Transas AIS, ARPA и интеграцию радаров, ультразвуковую ветровую систему и обновлённые мониторы для флайбриджа и рулевой рубки. Бортовые гостевые каюты на правом и левом борту имеют внутрибортовые койки, которые выдвигаются наружу, создавая двуспальные места, выдвижной роликовый навес защищает кокпит на корме, а римские шторы дополняют жалюзи в четырёх гостевых каютах нижней палубы. Дополнительные удобства включают выдвижной холодильный ящик Subzero в сервери и улучшенный винный холодильник Sub Zero IBC424G, преобразователь берегового питания с двойным входом, короткий салон/удлинённый кокпит на корме с барной стойкой и тремя барными стульями, нержавеющую пассерелль и набор посуды Strahl для напитков. Гараж оборудован системой заправки тендера, список водных игрушек обширен и включает два Cayago F5 SeaBOB, два SeaDoo Spark three-up Jet Skis, тендер Williams 595 Diesel и Williams 505 Diesel Jet Tender, систему заправки тендера и защитный чехол из чёрной сетки для ветрового стекла; рулевые кресла в рулевой рубке — Besenconi Infinity P238 с электрическим приводом, а помещения экипажа оформлены в белом и тиковом исполнении, что завершает действительно исчерпывающую спецификацию, продуманную для всех аспектов изысканной яхтенной жизни.

КОНТАКТЫ

Shestakov Yacht Sales — это брокерская компания, специализирующаяся на продаже и обслуживании яхт по всему миру. Компания предлагает услуги по покупке и продаже как новых, так и подержанных моторных яхт, парусных судов и роскошных супер и мега яхт. Они также предоставляют услуги по регистрации яхт, страхованию, техническому обслуживанию, подбору экипажа и организации чартеров в США, Канаде, Латинской Америке, Карибском бассейне, в Европе и на Багамах.

Основатель и ведущий брокер компании — Андрей Шестаков, лицензированный и сертифицированный специалист с обширным опытом в области морской инженерии и судостроения.

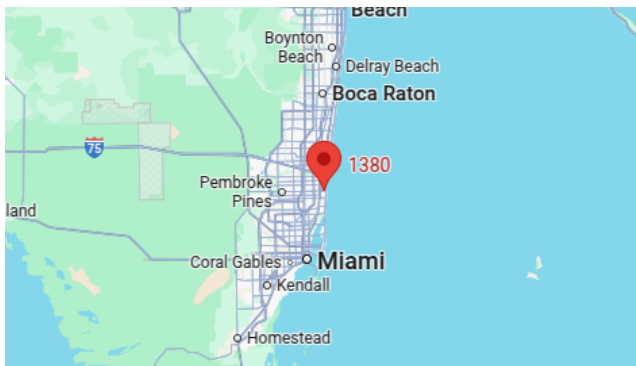
Компания имеет широкую сеть партнерств с крупными производителями яхт по всему миру и предоставляет услуги на нескольких языках, включая Русский, Украинский, Испанский и Английский. Офис компании расположен в Дания-Бич, штат Флорида, США.

Для получения дополнительной информации и просмотра доступных яхт вы можете посетить официальный сайт компании: <https://shestakovyachtsales.com/ru>

Контактная информация

Телефон: +1(954)274-4435 +7(918)465-66-44 **Email:** andrey@shestakovyachtsales.com

Адрес



1380 Weeping Willow Way, Hollywood,
Florida 33019