

## MELISSA - SUNSEEKER



**Производитель:** [Sunseeker](#)

**Длина по КВЛ:** 115' 0" (35.05 m)

**Год постройки:** 2011

**Ширина:** 24' 0" (7.39 m)

**Модель:** N/A

**Макс. осадка:** 26' 6" (8.08 m)

**Цена:** \$6,943,287.03 USD Может измениться.

**Крейсерская скорость:** 20 Knots (23.02 MPH)

[Полное описание смотрите на нашем сайте](#)

**Локация:** Bodrum, Turkey

**Макс. скорость:** 25 Knots (28.77 MPH)

# ОГЛАВЛЕНИЕ

---

<b>ОПИСАНИЕ .....</b>	<b>3</b>
<b>СПЕЦИФИКАЦИИ .....</b>	<b>4</b>
Основная информация .....	4
Размеры .....	4
Скорость, емкости и водоизмещение .....	4
Корпус и палуба .....	5
Двигатели .....	5
<b>ГАЛЕРЕЯ .....</b>	<b>6</b>
<b>ДЕТАЛЬНОЕ ОПИСАНИЕ .....</b>	<b>14</b>
<b>КОНТАКТЫ .....</b>	<b>16</b>

## ОПИСАНИЕ

---

С характерными, вневременными плавными линиями эта трехпалубная моторная яхта вырисовывает изящный силуэт на горизонте. Три просторные палубы предлагают роскошные зоны для приема гостей и комфортные апартаменты для отдыха до десяти гостей в пяти каютах с собственными ванными комнатами, при этом центральным элементом компоновки является выдающийся мастер-сьют на основной палубе. Просторный флайбридж под жестким верхом оборудован барной стойкой с четырьмя стульями, расслабляющей гидромассажной ванной и обширными открытыми зонами для отдыха — идеальное место для истинного суперяхтенного образа жизни. Эффектный темно-синий корпус привлекает взгляды в любой марине, а два двигателя MTU совместно со стабилизаторами TRAC и носовым и кормовым подруливающими устройствами TRAC обеспечивают уверенное океанское плавание. К числу современных систем относятся навигационная система Furuno, Seatel SAT TV и опреснитель, что делает эту роскошную флайбридж-яхту одинаково подходящей как для частных круизов, так и для изысканной чартерной эксплуатации.

# СПЕЦИФИКАЦИИ

## Основная информация

**Категория:**

Моторные яхты

**Год постройки:**

2011

**Подкатегория:**

Моторная яхта

**Страна:**

Turkey

**Модельный год:**

2011

## Размеры

**Длина:**

115' 0" (35.05 m)

**Макс. осадка:**

26' 6" (8.08 m)

**Ширина:**

24' 0" (7.39 m)

## Скорость, емкости и водоизмещение

**Крейсерская скорость:**

20 Knots (23.02 MPH)

**Запас воды:**

1031 Gallons

**Макс. скорость:**

25 Knots (28.77 MPH)

**Запас топлива:**

5091 Gallons

## Корпус и палуба

---

**Материал корпуса:**

Fiberglass and Plastic Yachts

**Проект корпуса:**

N/A

**Материал палубы:**

Fiberglass

**Интерьер:**

N/A

**Конфигурация корпуса:**

Deep Vee

## Двигатели

---

**Двигатели:**

2

**Тип двигателя:**

Inboard

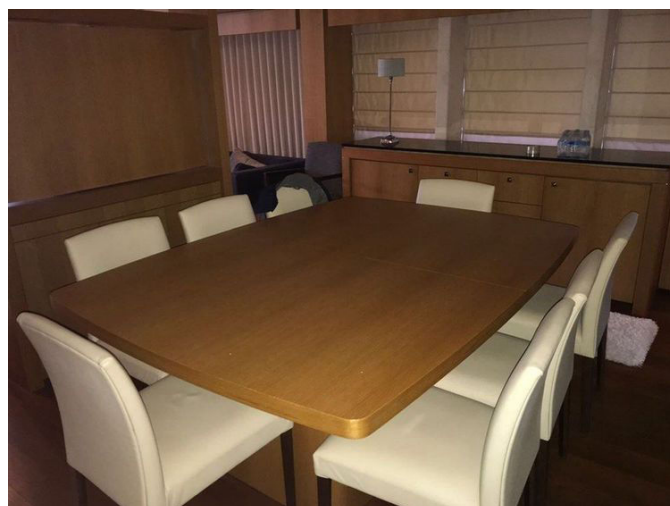
**Производитель:**

MTU

**Тип топлива:**

Diesel

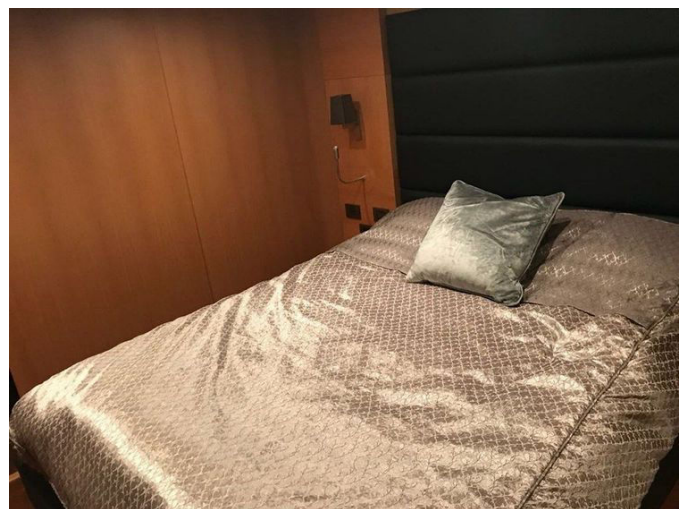
# ГАЛЕРЕЯ





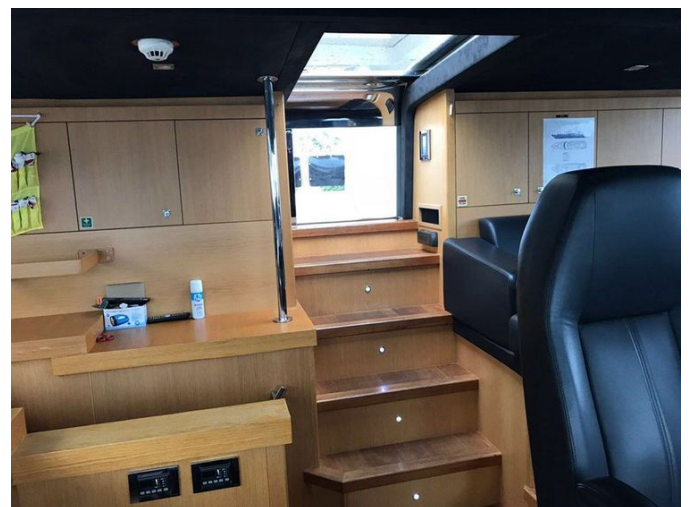












# ДЕТАЛЬНОЕ ОПИСАНИЕ

## Оборудование палубы

Улучшенный ангар спроектирован с учётом размещения тендера длиной восемнадцать футов, в него интегрирован механизм платформы и погружной модуль в машинное отделение, при этом применена усиленная противопожарная изоляция для повышенной безопасности и уверенности владельца. Бортовые люки с креплениями на корпусе установлены по левому и правому борту и дополнены бортовыми дверьми с обеих сторон для беспрепятственной посадки и обслуживания. В носовой части уютный солярий, комфортабельный диван и стол создают полноценную зону для отдыха и приёма пищи, а тиковая палуба украшает носовую и бортовые зоны, придавая яхте благородный внешний вид. Боковые остеклённые окна из безопасного стекла и ветровое стекло сохраняют панорамные виды, а низковольтное освещение 24V вдоль бортов входит в улучшенный пакет внешнего освещения и формирует атмосферу вечерних прогулок. Надёжность эксплуатации обеспечивают два сигнала, дистанционно управляемый прожектор, две нержавеющие якоря, обслуживаемые двумя якорными лебёдками с ручным управлением, а также двойные устройства промывки якорных цепей для эффективного ухода за палубой.

## Механика

Энергетическую установку составляют две установки MTU 16V 2000 M94 мощностью 1800 л.с. каждая, с текущими показаниями примерно 1962 моточаса, дополненные двумя генераторами ONAN с суммарно 4600 моточасами для обеспечения бортовых потребителей. Стабилизаторы TRAC обеспечивают плавность хода в различных условиях, а носовой и

кормовой подруливающие устройства TRAC дают уверенный контроль при маневрировании вблизи причала. Повышенную автономность и комфорт на борту обеспечивают высокопроизводительный опреснитель и полная система кондиционирования воздуха, что делает яхту пригодной как для длительных переходов, так и для комфортного круглогодичного проживания.

## КОНТАКТЫ

Shestakov Yacht Sales — это брокерская компания, специализирующаяся на продаже и обслуживании яхт по всему миру. Компания предлагает услуги по покупке и продаже как новых, так и подержанных моторных яхт, парусных судов и роскошных супер и мега яхт. Они также предоставляют услуги по регистрации яхт, страхованию, техническому обслуживанию, подбору экипажа и организации чартеров в США, Канаде, Латинской Америке, Карибском бассейне, в Европе и на Багамах.

Основатель и ведущий брокер компании — Андрей Шестаков, лицензированный и сертифицированный специалист с обширным опытом в области морской инженерии и судостроения.

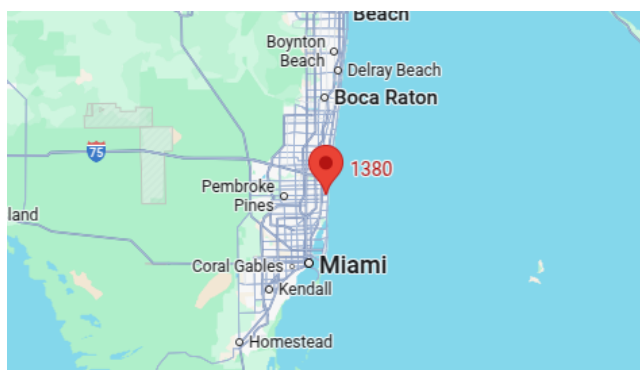
Компания имеет широкую сеть партнерств с крупными производителями яхт по всему миру и предоставляет услуги на нескольких языках, включая Русский, Украинский, Испанский и Английский. Офис компании расположен в Дания-Бич, штат Флорида, США.

Для получения дополнительной информации и просмотра доступных яхт вы можете посетить официальный сайт компании: <https://shestakovyachtsales.com/ru>

## Контактная информация

**Телефон:** +1(954)274-4435 +7(918)465-66-44 **Email:** andrey@shestakovyachtsales.com

## Адрес



1380 Weeping Willow Way, Hollywood,  
Florida 33019