

DREAMS - OCEAN ALEXANDER



Производитель: [Ocean Alexander](#)

Длина по КВЛ: 118' 0" (35.97 m)

Год постройки: 2021

Ширина: 24' 0" (7.47 m)

Модель: 37L

Макс. осадка: 22' 8" (6.92 m)

Цена: \$18,399,000 USD Может измениться.
[Полное описание смотрите на нашем сайте](#)

Крейсерская скорость: 17 Knots (19.56 MPH)

Локация: Key Largo, United States

Макс. скорость: 20 Knots (23.02 MPH)

ОГЛАВЛЕНИЕ

| | |
|---|-----------|
| ОПИСАНИЕ | 3 |
| СПЕЦИФИКАЦИИ | 6 |
| Основная информация | 6 |
| Размеры | 6 |
| Скорость, емкости и водоизмещение | 7 |
| Размещение | 7 |
| Корпус и палуба | 7 |
| Двигатели | 8 |
| ГАЛЕРЕЯ | 9 |
| ДЕТАЛЬНОЕ ОПИСАНИЕ | 31 |
| КОНТАКТЫ | 45 |

ОПИСАНИЕ

Поставленная в 2021 году как модель 2022 года и находящаяся в Соединённых Штатах, эта 118 футовая композитная моторная яхта сочетает чистые, современные линии с несомненным океанским характером. Щедрая 24 футовая ширина корпуса формирует обширные общественные пространства внутри и снаружи, в то время как передовая стеклопластиковая конструкция и массивная, мореходная геометрия корпуса обеспечивают тихие, спокойные переходы и океанскую стабильность, вознаграждающую уверенное офшорное плавание.

Два встраиваемых двигателя MTU дают ей дизельно-электрическую экономичность, поддерживая комфортную крейсерскую скорость 17 узлов и позволяя развивать максимальную скорость 20 узлов при необходимости. Длинные переходы обеспечиваются запасом топлива в 5 500 галлонов и 1 060 галлонов пресной воды, а продуманная инженерия систем, ориентированная на надёжность, шумоподавление и утончённое спокойствие на борту, подкрепляет длительные путешествия гарантией прочных механических и систем комфорта.

На палубе яхта предлагает целую хореографию пространств, созданных для общения и отдыха. Гостеприимная носовая лаунж-зона задаёт настроение закатым коктейлям, в то время как кормовые палубы устроены для спокойных обедов на свежем воздухе и лёгкого приёма гостей. Выше расположена приподнятая зона отдыха с солнечными лежаками, баром и панорамными видами до горизонта, а на уровне воды широкая плавательная платформа обеспечивает лёгкий доступ к купанию и тендерам, превращая корму в естественную атмосферу пляжного клуба и способствуя бесшовным переходам между морем и яхтой.

Интерьеры раскрываются в спокойной, современной манере, где естественный свет выходит на первый план через просторные окна.

Главный салон плавно переходит в формальную столовую; каждое пространство выделено тёплой древесиной, изысканными каменными акцентами и тактильными текстилями, создающими жилую, утончённую атмосферу. Профессиональная камбузная кухня обеспечивает гастрономическое обслуживание как для семейных ужинов, так и для организованных мероприятий, а размещение организовано с приоритетом приватности и комфорта: красиво оформленные каюты и семь изысканных санузлов — каждая отделана с вниманием к хранению, деталям и удобству. Ненавязчивые зоны для экипажа и отдельные служебные маршруты сохраняют приватность гостей на каждом шагу, отражая чартерный класс планировки, который уравнивает гостеприимство и эксплуатационную эффективность.

Системы и удобства интегрированы для повышения комфорта в каждом переходе: эффективный климат контроль, встроенные развлекательные системы и современные навигационные и маневровые технологии дополняют конструктивную и механическую целостность яхты. Полностью стеклопластиковые палубы и композитный корпус упрощают владение и обслуживание, не жертвуя прочностью конструкции и мореходными качествами.

Находясь на грани между элегантностью и функциональностью, эта 118 футовая моторная яхта одновременно представляет собой спокойное частное убежище и уверенного океанского путешественника — одинаково комфортна при приёме утончённых мероприятий на якоре или при быстрых, комфортных офшорных переходах. Осмотры приветствуются в Соединённых Штатах для тех, кто ищет яхту, сочетающую презентабельность, ходовые качества и высокий уровень жизни на борту.

Моторная яхта, суперяхта, роскошная яхта, композитная яхта, флайбридж яхта, поднятая рулевая рубка, океанский крейсер, с

двигателями MTU, дизельно электрическая, чартерного класса,
современный дизайн

СПЕЦИФИКАЦИИ

Основная информация

Категория:

Моторные яхты

Год постройки:

2021

Подкатегория:

Моторная яхта

Страна:

United States

Модельный год:

2022

Размеры

Длина:

118' 0" (35.97 m)

Макс. осадка:

22' 8" (6.92 m)

Ширина:

24' 0" (7.47 m)

Скорость, емкости и водоизмещение

Крейсерская скорость:
17 Knots (19.56 MPH)

Запас воды:
1060 Gallons

Макс. скорость:
20 Knots (23.02 MPH)

Запас топлива:
5500 Gallons

Водоизмещение:
278 Pounds

Размещение

Санузлы всего:
7

Корпус и палуба

Материал корпуса:
Fiberglass and Plastic Yachts

Проект корпуса:
N/A

Материал палубы:
Fiberglass

Интерьер:
N/A

Конфигурация корпуса:
N/A

Двигатели

Двигатели:

2

Тип двигателя:

Inboard

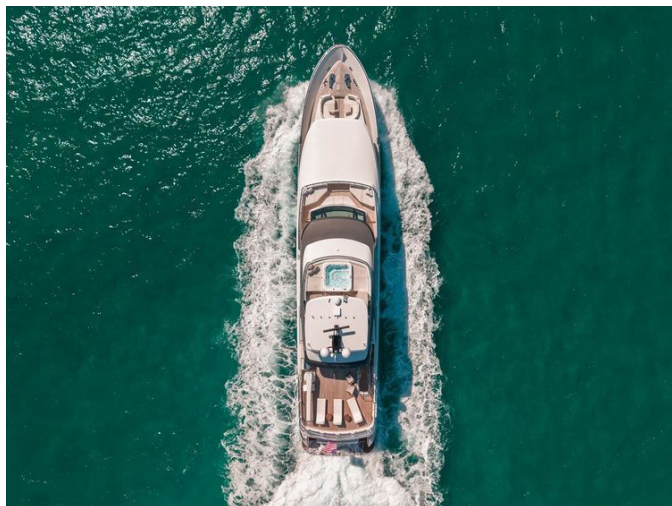
Производитель:

MTU

Тип топлива:

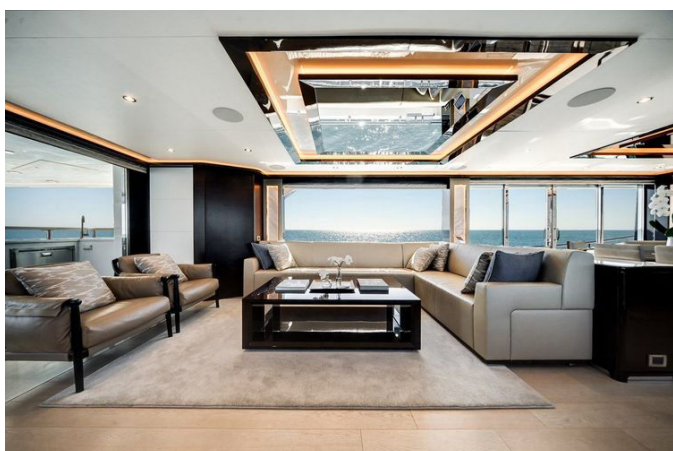
Diesel/Electric

ГАЛЕРЕЯ



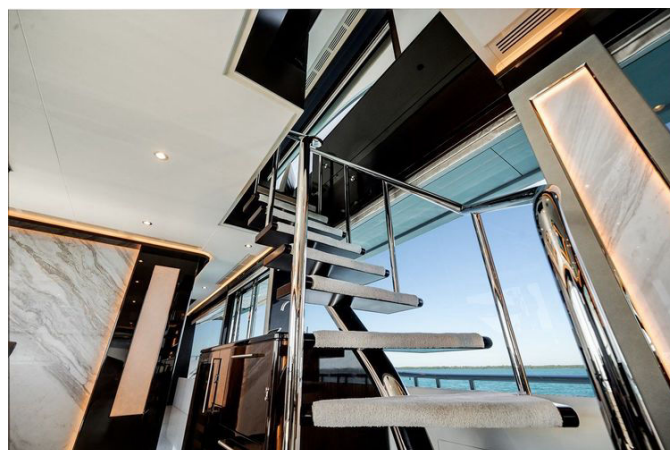








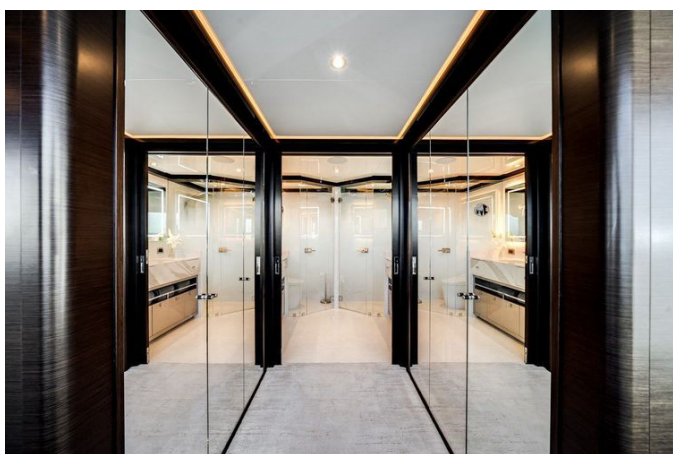






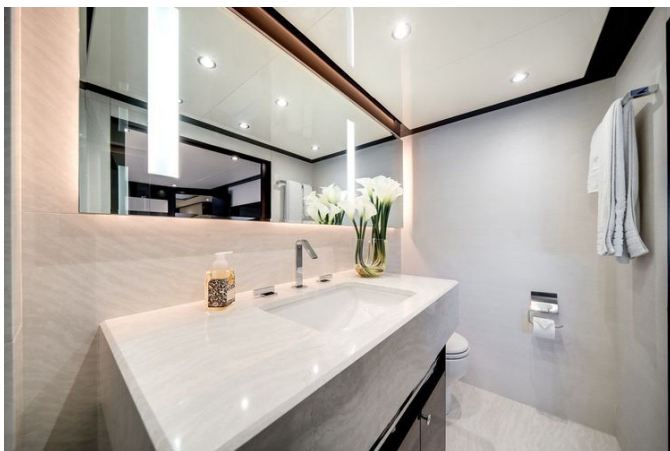






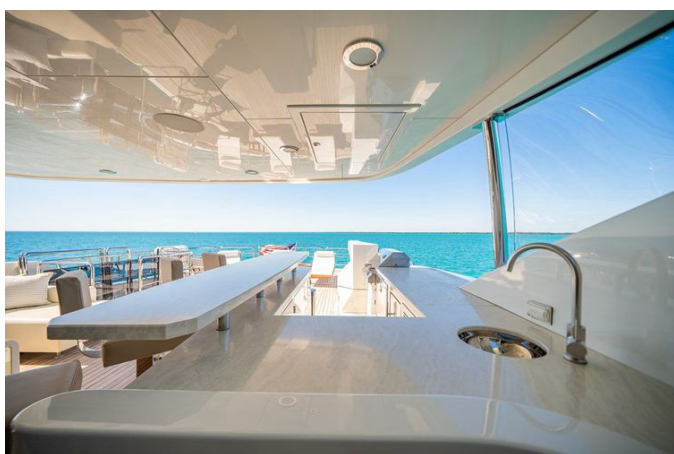
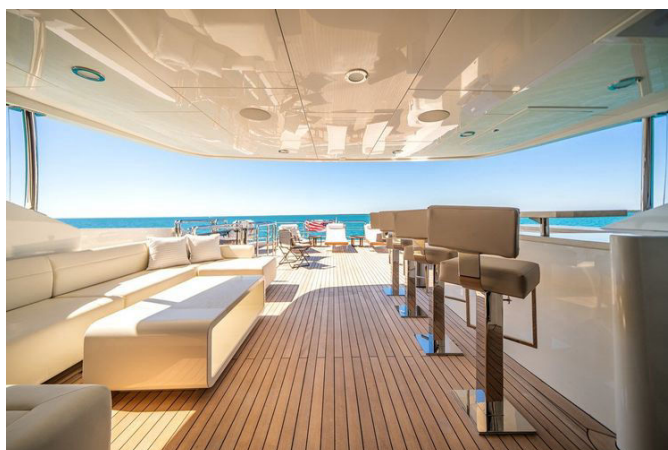




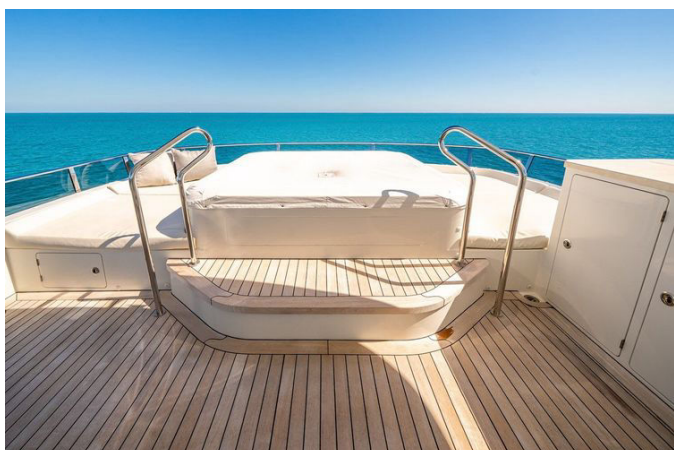






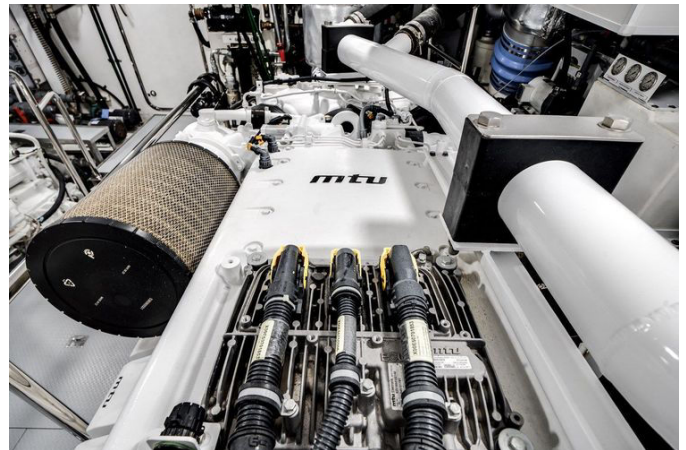












ДЕТАЛЬНОЕ ОПИСАНИЕ

Описание

«Dreams», 2022 года выпуска, Ocean Alexander 37L, предлагает впечатляющий объём интерьеров, безупречное мастерство отделки и комфорт мирового класса на каждой палубе: пять просторных кают с собственными санузлами, во главе которых находится полноширотная мастер-каюта на главной палубе с захватывающими панорамными окнами на сто восемьдесят градусов, создающими приватное убежище, сравнимое с лучшими прибрежными резиденциями. Созданная как для лёгкого приёма гостей, так и для дальних переходов, яхта гармонично сочетает обширные внутренние и внешние пространства с пляжным клубом и откидывающейся кормой, скайлунжем с дамской комнатой и солнечной палубой, украшенной пятиместной подсвечиваемой джакузи и индивидуальным солнцезащитным лежаком; многочисленные открытые зоны для отдыха, формальная столовая на десять персон и полностью оснащённая гурман-кухня поднимают жизнь на борту до уровня настоящей суперяхты. Техническая оснащённость впечатляет: Atlas Marine System 50/60 Hz преобразователь питания, двойное подключение Starlink для глобального высокоскоростного интернета и система очистки воды Spot Zero, интегрированная с опреснителями, гарантируют бесперебойную работу и современный комфорт. Две MTU V16 по 2600 hp и два генератора Kohler по 55 kW в сочетании с продвинутой системой Zero Speed стабилизации обеспечивают уверенные ходовые качества и дальнюю автономность. Благодаря превосходным помещениям для экипажа, обширным объёмам хранения и премиальной отделке по всему судну, «Dreams» представляет собой редкую предложение «под ключ» для взыскательных владельцев, требующих пространства, изысканности и

безкомпромиссного качества.

Недавнее обслуживание

Двигатели и генераторы прошли комплексное техническое обслуживание в июле 2025 года, одновременно были обслужены стабилизаторы Side Power Zero Speed и буксировочные устройства, а также проведено обслуживание редукторов рулей и шестив кормы и носа; ежегодная постановка на волнолом в июле 2025 года включала работы по гребным винтам и валам с заменой цинковых анодов. Свежее антикоррозионное покрытие днища выполнено в июне 2025 года, а система Atlas прошла ежегодное обслуживание в апреле 2025 года, что гарантирует актуальность всех критически важных систем и готовность к круизам.

Гарантия

Расширенная гарантия MTU действует до февраля 2027 года, что обеспечивает дополнительное спокойствие относительно основного двигательного оборудования яхты.

Основные характеристики

Пять кают с собственными санузлами формируют по-настоящему суперяхтенный планировку, во главе которой стоит мастер-каюта на главной палубе с впечатляющими панорамными окнами на сто восемьдесят градусов; силовая установка представлена двумя MTU V16 мощностью 2600 hp с наработкой 1025 часов, дополненными проводным пультом управления MTU и двумя генераторами Kohler по 55 kW с наработкой 1720 часов. Точная управляемость обеспечивается гидравлическими носовым и кормовым подруливающими устройствами

и современной системой Zero Speed стабилизации, а глобальная совместимость электросети достигается за счёт преобразователя Atlas Marine System 50/60 Hz. Дальняя автономность усилена двумя опреснителями Dometic 1,800 GPD с системой Spot Zero, а развлекательная система Control 4 в сочетании с одним Starlink и одним High Performance Starlink обеспечивает мощную связь и мультимедиа. Уровень жизни на борту богат: скайлонж с дамской комнатой, откидной балкон в булеварде для обедов по левому борту, пятиместная подсвечиваемая джакузи с индивидуальным солнцезащитным лежаком на су-де, пляжный клуб с откидной транцевой дверью и семь LED подводных огней превращают вечера на якорю в зрелище.

Экстерьер

Одна система Starlink и одна High Performance Starlink венчают продвинутый коммуникационный набор над Garmin 25 kW open array радаром, а подруливающие устройства обеспечивают пятьдесят восемь hp в носовой части и сорок два hp в кормовой для предельной точности при маневрировании. Навигация и развлечения дополнены KVH TracVision UHD7 спутниковыми ТВ-куполообразными антеннами, а тяжёлая утилитарность подтверждена краном грузоподъёмностью 3,000 lbs на мостовой палубе и усилением конструкции транца для буксировки. Практичность выражена бесконтактной системой промывки якорной цепи и двумя гидравлическими якорями по 350 lbs с цепью длиной 250', прочным трёхгорновым рупором Buell, двумя флагштоками из нержавеющей стали на носу и корме, семью белыми LED подводными огнями, заподлицо установленными палубными светильниками и выделенной системой молниезащиты. Видимость и безопасность усилены тремя морскими камерами на кормовой палубе, а индивидуальные тентовые чехлы защищают всю внешнюю мебель на

кормовой, мостовой палубах и на носу. Передвижение по увеличенным бортовым проходам из тика легко и удобно, имеется дверца доступа в помещение экипажа по левому борту, а внешняя окраска Alexaseal в цвете off white гармонирует с полу смещённым корпусом, придавая вечную элегантность.

Пляжный клуб

Откидывающаяся транцевая дверь открывает пляжный клуб прямо к морю, раскрывая уютный L-образный диван напротив встроенного мокрого бара в стиле шкафчика с холодильником и льдогенератором; отдельная система кондиционирования, 40" TV и тиковая палуба формируют прибрежную гостиную, которая так же практична, как и роскошна.

Кормовая палуба

Приподнятая C образная зона для сидения со складными столиками по обеим сторонам формирует располагающее пространство, обслуживаемое мокрым баром с каменной столешницей, раковиной, холодильником и льдогенератором, всё это под индивидуальной потолочной композицией с рассеянным светом и диммером для основных фонарей. Безопасность и удобство сочетаются в транцевых воротах из нержавеющей стали для защиты домашних животных и детей, бортовых посадочных воротах и трапе Marquipt, встроенной в углублённую правую переборку с отделкой тиком, а индивидуальные тентовые чехлы сохраняют отделку в нерабочее время. Два моторных кнехта капстана мощностью 1700 W на 24 VDC с ножными переключателями, транцевая часть, усиленная для буксировки тендера весом 20,000 lbs, система сжатого воздуха, проводной пульт управления

MTU, прожектор и разбрасывающие огни, откидной 40" TV и тиковая палуба делают эту область идеальным сочетанием рабочего пространства и места для приёма гостей.

Салон

Индивидуальный L образный диван в носовой части слева объединён с эксклюзивным журнальным столиком, а два кресла и правый мокрый бар с каменной столешницей, холодильником и льдогенератором завершают утончённую гостиную; электрические шторы с дистанционным управлением, диммер для основных потолочных светильников и полно высокая электрическая раздвижная дверь с дистанционным открыванием ножным толчком задают тон легкой жизни, а LED 55" TV становится центром кинопросмотров в стиле.

Столовая

Изысканно выполненный шкаф разделитель аккуратно организует столовые приборы, сервировочный комплект и стеклянную посуду, укомплектованный ОА столовыми приборами и обеденным фарфором на десять персон, а также ОА бокалами для воды, белого, красного вина и шампанского на десять персон. Индивидуальный обеденный стол с комфортом размещает десять гостей и поддерживается мокрым баром с раковиной, выдвижным холодильником/льдогенератором KitchenAid и винным шкафом Sub Zero внизу, всё это расположено под утончённым коробчатым потолком; полно высотные электрические стеклянные раздвижные двери по левому и правому борту, электрические шторы с дистанционным управлением, диммер для основных светильников и откидывающийся балкон в булеварде по левому борту превращают это пространство как в место для торжественных приемов, так и для лёгких

обедов на свежем воздухе.

Дамская комната - главная палуба

Дамская комната на главной палубе отделана каменными столешницами и тумбой с раковиной и полкой для хранения снизу, дополнена зеркалом, туалетом Теста и вытяжным вентилятором для свежести в любое время суток.

Кухня

Скрытые шкафы со скрытыми петлями окружают рабочую зону шефа с каменными столешницами и фартуком, освещённую большим левым иллюминатором и уравновешенную мойкой Franke из нержавеющей стали под вытяжкой Vent A Hood над варочной панелью Wolf 36" индукционной. Кулинарная мощь продолжается духовым шкафом Wolf 30" электрическим и духовым шкафом Wolf 30" с функцией пара, встроенным холодильником/морозильником Sub Zero 36" и отдельным встроенным морозильником Sub Zero 36", мусоросжимателем Whirlpool, микроволновой печью Wolf с декоративной рамкой, посудомоечной машиной ASKO и измельчителем отходов Whirlpool; дверь для пополнения запасов по левому борту делает пополнение провизии лёгким.

Главная каюта - на главной палубе

Главная каюта на палубе сосредоточена вокруг кровати размера king, сервированной двумя комплектами постельного белья ОА, по бокам которой расположены два прилжных столика с каменными столешницами, а также туалетный столик со стулом и мягкая кушетка.

Погружающие панорамные окна на сто восемьдесят градусов, диммируемое потолочное освещение, электрические шторы с дистанционным управлением и LED 50" TV создают спокойное, наполненное светом убежище.

Санузел главной каюты

Кастомный просторный душ и тёплые полы являются центральными элементами спа в главной каюте, с отдельным туалетом ТОТО для приватности и каменными столешницами на двух тумбах с раковинами и полками для хранения снизу; подсвеченные зеркала, вытяжные вентиляторы, три выделенные гардеробные зоны и скрытый сейф для ценностей в шкафу гарантируют, что каждая деталь уникально роскошна и надёжна.

Нижний коридор/кладовая с заходом

У подножия коридора выдвижной холодильник/льдогенератор KitchenAid размещён под столешницей рядом с входом в форвардную кладовую с заходом, где коммерческого класса стиральная и сушильная машины, полно высотный морозильник и раковина, а также ряд полок и шкафов для хранения обеспечивают безупречную организацию при длительных переходах.

Левая VIP-каюта

Левая VIP-каюта предлагает кровать размера queen с выдвижными ящиками для хранения и двумя комплектами постельного белья ОА, окружённую двумя прикроватными тумбами, туалетным/гардеробным столиком и подсвеченным шкафом вешалкой; большое окно с

интегрированным иллюминатором, электрические шторы с дистанционным управлением, диммируемое потолочное освещение и LED 50" TV создают приватное убежище с обильным естественным светом.

Санузел левой VIP-каюты

Отделанный каменными столешницами и тумбой с раковиной и полкой для хранения снизу, этот санузел дополнен зеркалом, душевой, туалетом Теста и вытяжным вентилятором для свежести и приватного комфорта.

Правая VIP-каюта

Через коридор правая VIP-каюта отражает тот же уровень роскоши: кровать размера queen с выдвижными ящиками для хранения, двумя комплектами постельного белья ОА, двумя прикроватными тумбами, туалетным/гардеробным столиком и подсвеченным шкафом вешалкой; большое окно с интегрированным иллюминатором, электрические шторы с дистанционным управлением, диммируемое потолочное освещение и LED 50" TV дополняют этот сьют.

Санузел правой VIP-каюты

Санузел правой VIP-каюты оснащён тумбой с раковиной и полкой для хранения снизу, зеркалом, душевой кабиной, туалетом Теста и вытяжным вентилятором, сочетая чистую отделку с тихой функциональностью.

Левая гостевая каюта

Гибкая конфигурация предлагает две односпальные кровати, которые можно соединить в кровать размера queen, снабжённые двумя

комплектами постельного белья ОА, тумбочкой с выдвижными ящиками и подсвеченным шкафом вешалкой; большое окно с интегрированным иллюминатором, электрические шторы с дистанционным управлением и LED 32" TV создают уютное убежище.

Санузел левой гостевой каюты

Каменные столешницы и тумба с раковиной и полкой для хранения снизу сочетаются с зеркалом, душевой, туалетом Теста и вытяжным вентилятором, обеспечивая полноценную гостевую ванную.

Правая гостевая каюта

Правая гостевая каюта повторяет универсальность: две односпальные кровати, соединяемые в кровать размера queen, два комплекта постельного белья ОА, тумбочка с выдвижными ящиками, подсвеченный шкаф вешалка, большое окно с интегрированным иллюминатором, электрические шторы с дистанционным управлением и LED 32" TV.

Санузел правой гостевой каюты

Чистый и функциональный санузел предлагает каменные столешницы, тумбу с раковиной и полкой для хранения снизу, зеркало, душевую кабину, туалет Теста и вытяжной вентилятор.

Штурвал

Управление удобно и без усилий с трёх 32" Garmin 8700 Series Black Box сенсорных экранов, поддерживаемых удалённым устройством ввода Garmin GRID на штурвальном кресле и Garmin 25 kW open array радаром; автопилот Simrad, VHF и кардридер Garmin, эхолот Garmin Blackbox и

Garmin AIS с NMEA GPS дополняют профессиональный навигационный комплекс. Ситуационная осведомлённость превосходна благодаря трем морским камерам на кормовой палубе и двум в машинном отделении, отображаемым на экранах Garmin, в то время как Octoplex система управления электрической безопасностью контролирует все AC и DC автоматические выключатели. Управление стабилизаторами SidePower Zero Speed и гидравлическими носовым и кормовым подруливающими устройствами находится под рукой, как и средства развлечений и связи через спутниковую TV антенну KVH TracVision UHD7. Комплект включает компас Ritchie 5", прочный коммерческого класса дворник и омыватель с телескопическим механизмом, красный фонарь для ночного хода, три кожаных индивидуальных кресла с ромбовидной прострочкой и логотипом ОА, капитанский стол с креслом, полно высотный шкаф для хранения и двери доступа к Portuguese bridge по левому и правому борту, подчёркивая комфорт и практичность.

Португальский мостик

Расположенный непосредственно впереди штурвала, Portuguese bridge предоставляет полный обход с дверями доступа по левому и правому борту, передними сиденьями перед штурвалом и дополнительными местами для сидения по левому и правому борту, обеспечивая комфортные переходы в любых условиях.

Скайлонж

Электрические шторы с дистанционным управлением, полно высокая электрическая раздвижная дверь с дистанционным открыванием ножным толчком и индивидуальный диван с журнальным столиком создают утончённый лаунж, дополненный двумя креслами и картовым столом со

стульями; выдвижной холодильник/льдогенератор KitchenAid под столешницей, диммер для основных потолочных светильников и LED 65" TV превращают это пространство в приватный клуб высокого уровня в море.

Дамская комната скайлонжа

Отполированный санузел с каменными столешницами, тумбой с раковиной и полкой для хранения снизу, зеркалом, туалетом Теста и вытяжным вентилятором — дамская комната скайлонжа готова к безупречному приёму гостей.

Мостовая палуба

Под защитным нависом солнечной палубы по левому борту четыре наружных стула из нержавеющей стали обращены к мокрому бару с каменной столешницей, раковиной, холодильником и льдогенератором, рядом с электрическим барбекю Electric Chef 32"; индивидуальные стеклянные ветрозащитные экраны по обеим сторонам смягчают ветер. По правому борту C-образная зона для сидения со столом и откидным 40" TV (также под солнечной палубой) создают атмосферу для обедов на открытом воздухе, всё управляется диммером для основных светильников. Три шезлонга, проводной пульт управления MTU, кран грузоподъёмностью 3,000 lbs в кормовой части, прожектор и разбрасывающие огни, тиковая палуба подчёркивают функциональность, а шестнадцатиместная спасательная шлюпка, подача морской воды и сжатого воздуха с розеткой 110 V для надувной горки или водных игрушек, пресноводная промывка, индивидуальные тентовые чехлы и съёмные стойки из нержавеющей стали с солнцезащитой добавляют безопасности, удобства и комфорта.

Солнечная палуба

Мокрый бар с каменной столешницей, раковиной, холодильником и льдогенератором обслуживает располагающую C образную зону для сидения с большим столом, а пятиместная подсвечиваемая джакузи с индивидуальным солнцезащитным лежаком становится центром солнечных дней; коммерческий нагреватель воды на 27 kW поддерживает спа готовым по требованию. Диммер для основных потолочных светильников, индивидуальные тентовые чехлы, LED 50" TV и тиковая палуба завершают образ приватного крытого курорта.

Нос

В носовой части C образная зона для сидения со столом приглашает к утреннему кофе под двумя скрытыми выдвижными фонарями и съёмной солнечной навеской на стойках из нержавеющей стали, всё это защищено индивидуальными тентовыми чехлами в нерабочее время. Двойные гидравлические лебёдки якоря с дистанционными ножными переключателями, бесконтактная система промывки якорной цепи и пресноводная промывка подтверждают продуманное морское мастерство в передней части судна.

Аудио/видео

Полностью интегрированная система Control 4 оркеструет развлечения и связь, поддерживаемая одним Starlink и одним High Performance Starlink для надёжной пропускной способности в движении. Видимость и мониторинг обеспечиваются тремя морскими камерами на кормовой палубе и двумя в машинном отделении, а спутниковые ТВ куполы KVH TracVision UHD7 и Direct TV расширяют медиавозможности. Экраны

повсюду: салон LED 55", главная каюта LED 50", скайлонж LED 65", VIP каюта LED 50", гостевая каюта LED 32", каюта экипажа LED 32", капитанская LED 32", откидной 40" на мостовой палубе, откидной 40" на кормовой палубе, Sky Deck LED 50" и beach club 40", гарантируя готовность каждой зоны к развлечениям.

Машинное отделение

Силовая установка представлена двумя MTU V16 мощностью 2600 hp с наработкой 1025 часов, поддерживаемыми двумя генераторами Kohler по 55 kW с наработкой 1720 часов и системой кондиционирования с охлаждением через Dometic chilled water, с выделенной системой кондиционирования для машинного отделения для поддержания оптимальной температуры и комфорта экипажа. Обслуживаемость и выносливость заложены конструктивно: система смены масла для двигателей и генераторов с баком для масла объёмом 120 gallon, морские топливные баки из алюминия с индикаторами, насос перекачки топлива Oberdorfer и система очистки топлива Gulfcoast; система сжатого воздуха и система пресной воды Headhunter в паре с Headhunter 600 GPD системой обработки сточных вод. Автономность пресной воды усилена опреснителем Dometic 1,800 GPD с системой Spot Zero и двумя бойлерами горячей воды по 50 gallon, надзор дополняют две морские камеры и вентиляторы Delta T для притока/выпуска с частотными преобразователями и влаговыделителями. Управляемость обеспечивается гидравлической системой Twin Disk, а безопасность защищена системой пожаротушения Fireboy. Глобальная совместимость берегового питания и мощностные возможности достигаются благодаря преобразователю Atlas Marine System 50/60 Hz и двум Cable Masters по 100 amp с кабелями длиной 120'. Для длительных переходов избыточность систем безупречна: второй морской насос A/C, второй

циркуляционный насос A/C, второй пресноводный насос, вторая система очистки и второй опреснитель готовы пройти дополнительную милю.

Помещения экипажа

Продуманно организованная для профессионального обслуживания, зона экипажа включает капитанскую каюту с приватным санузлом, две Hi Lo койковые каюты и второй санузел с душем. Умная мини кухня с раковиной, микроволновой печью и холодильником обеспечивает быстрые приёмы пищи, а диван с откидным столом и место для хранения под ним и второй комплект коммерческого класса стиральной и сушильной машин упрощают быт между сменами. Выделенный верстак из нержавеющей стали с тисками, инструментальный шкаф Snap on и обширные объёмы хранения подчёркивают возможности, имеется дверца доступа по левому борту для незаметного перемещения, а Ostoplex сенсорная панель управления электрической безопасностью контролирует все AC и DC автоматические выключатели.

КОНТАКТЫ

Shestakov Yacht Sales — это брокерская компания, специализирующаяся на продаже и обслуживании яхт по всему миру. Компания предлагает услуги по покупке и продаже как новых, так и подержанных моторных яхт, парусных судов и роскошных супер и мега яхт. Они также предоставляют услуги по регистрации яхт, страхованию, техническому обслуживанию, подбору экипажа и организации чартеров в США, Канаде, Латинской Америке, Карибском бассейне, в Европе и на Багамах.

Основатель и ведущий брокер компании — Андрей Шестаков, лицензированный и сертифицированный специалист с обширным опытом в области морской инженерии и судостроения.

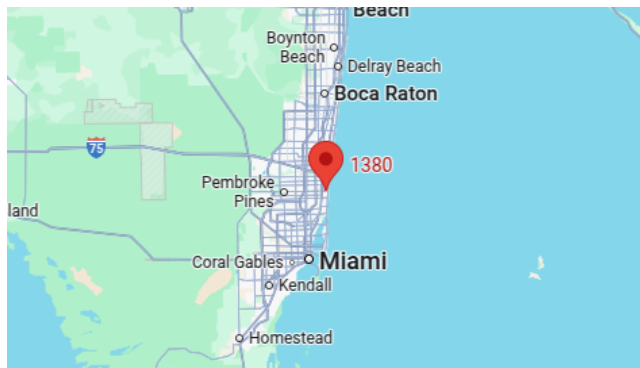
Компания имеет широкую сеть партнерств с крупными производителями яхт по всему миру и предоставляет услуги на нескольких языках, включая Русский, Украинский, Испанский и Английский. Офис компании расположен в Дания-Бич, штат Флорида, США.

Для получения дополнительной информации и просмотра доступных яхт вы можете посетить официальный сайт компании: <https://shestakovyachtsales.com/ru>

Контактная информация

Телефон: +1(954)274-4435 +7(918)465-66-44 **Email:** andrey@shestakovyachtsales.com

Адрес



1380 Weeping Willow Way, Hollywood,
Florida 33019