

MAMMA MIA - BENETTI



Производитель: [Benetti](#)

Длина по КВЛ: 120' 0" (36.58 m)

Год постройки: 2007

Ширина: 25' 0" (7.85 m)

Модель: CLASSIC

Мин. осадка: 21' 1" (6.42 m)

Цена: \$5,495,000 USD Может измениться.

Макс. осадка: 21' 1" (6.42 m)

[Полное описание смотрите на нашем сайте](#)

Локация: Fort Lauderdale, United States

Крейсерская скорость: 13 Knots (14.96 MPH)

Макс. скорость: 16 Knots (18.41 MPH)

ОГЛАВЛЕНИЕ

ОПИСАНИЕ	3
СПЕЦИФИКАЦИИ	4
Основная информация	4
Размеры	4
Скорость, емкости и водоизмещение	4
Размещение	5
Корпус и палуба	5
Двигатели	5
ГАЛЕРЕЯ	6
ДЕТАЛЬНОЕ ОПИСАНИЕ	15
КОНТАКТЫ	25

ОПИСАНИЕ

Суперяхта Classic 120, спущенная на воду верфью Benetti в 2007 году и носящая имя Мамма Міа, воплощает утонченную роскошь и вневременную элегантность. Это судно класса суперяхт сочетает продуманные интерьеры и надёжную морскую архитектуру, готовое подарить незабываемые впечатления на воде. Принимаются предложения по трейдингу; для квалифицированных покупателей возможно оформление индивидуального финансирования непосредственно при продаже.

СПЕЦИФИКАЦИИ

Основная информация

Модельный год:
2007

Страна:
United States

Год постройки:
2007

Размеры

Длина:
120' 0" (36.58 m)

Ширина:
25' 0" (7.85 m)

Мин. осадка:
21' 1" (6.42 m)

Макс. осадка:
21' 1" (6.42 m)

Скорость, емкости и водоизмещение

Крейсерская скорость:
13 Knots (14.96 MPH)

Запас воды:
2180 Gallons

Макс. скорость:
16 Knots (18.41 MPH)

Запас топлива:
11777 Gallons

Водоизмещение:
299 Pounds

Размещение

Санузлы всего:

5

Каюты экипажа:

4

Корпус и палуба

Материал корпуса:

Fiberglass and Plastic Yachts

Проект корпуса:

N/A

Материал палубы:

Fiberglass

Интерьер:

N/A

Конфигурация корпуса:

N/A

Двигатели

Двигатели:

2

Тип двигателя:

Inboard

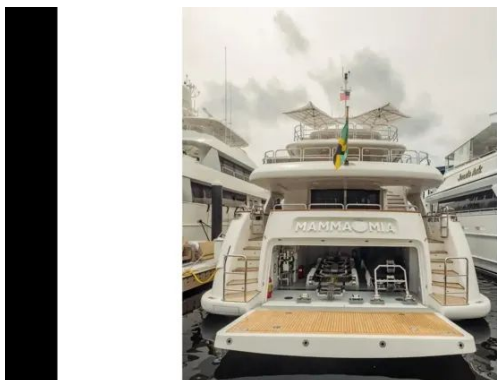
Производитель:

MTU

Тип топлива:

Diesel

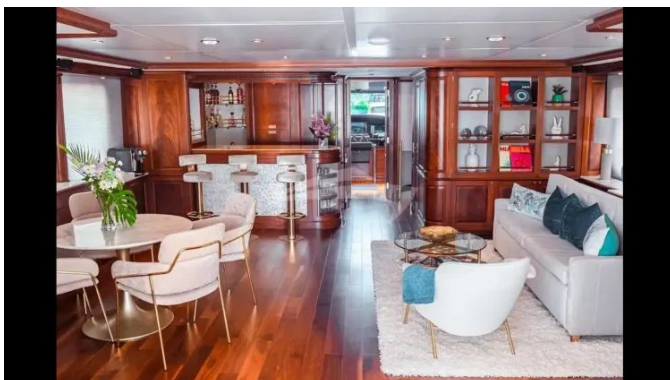
ГАЛЕРЕЯ



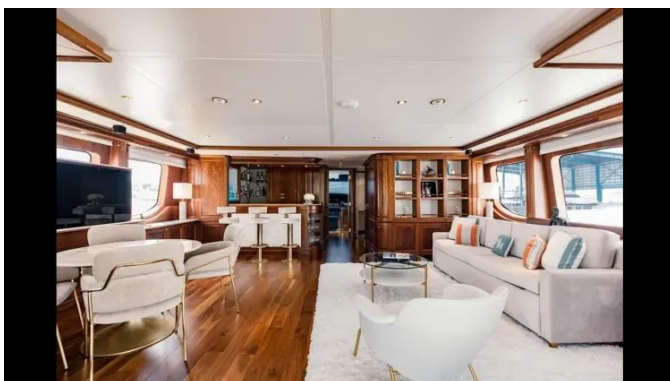
















ДЕТАЛЬНОЕ ОПИСАНИЕ

Описание

МАММА МІА, корпус №106 из легендарной серии Benetti Classic 120, построена по стандартам ABS и MCA и передана в 2007 году; она представляет собой изящное сочетание вечной итальянской эстетики и проверенной чартерной репутации, дополненное значительными недавними инвестициями, которые делают её выдающимся предложением на современном рынке. Яхта принимает до двенадцати гостей в пяти изысканно оформленных каютах, в центре — полноширинная главная каюта владельца, расположенная в носовой части главной палубы, с панорамными видами, вместительными системами хранения, гардеробной и элегантной мраморной ванной комнатой; четыре гостевых каюты на нижней палубе имеют собственные ванные комнаты и тщательно подобранную отделку для комфортного и уединённого пребывания всех гостей. Пространство для жизни на открытом воздухе — одна из ключевых особенностей дизайна: просторная кормовая палуба идеально подходит для утончённых обедов на свежем воздухе, палуба мостика предлагает дополнительную зону отдыха, органично связанную со скайлаунжем, а обширная солнечная палуба выше оборудована для дневного и вечернего досуга с полнофункциональным баром, джакузи, шезлонгами и несколькими зонами для отдыха, располагаемыми для наслаждения широкими морскими видами. Чартерная история МАММА МІА стабильна и успешна: с января 2026 года выполнено шесть чартеров и ещё три подтверждены на оставшуюся часть года, что делает яхту готовой к немедленной эксплуатации для владельца, стремящегося сочетать личное пользование и доход. Обширная внутренняя реконструкция 2021 года стоимостью

примерно \$1.2 млн обновила мягкую отделку, мебель, интерьерные и экстерьерные зоны и внедрила улучшенные ткани по всей яхте, а с момента приобретения в 2023 году текущий владелец продолжил политику инвестиций, вложив свыше \$1.5 млн в механические улучшения, модернизацию систем и плановое обслуживание. Программа работ 2024–2025 годов отражает тщательный уход: полный доковый период включал комплексное обслуживание днища с выравниванием валов и балансировкой винтов; стабилизаторы Naiad Zero Speed прошли полное сервисное обслуживание; наружный тик восстановлен, швы переуплотнены и проведена перекраска/финишная отделка; по всей яхте установлена новая чиллд-уотер система кондиционирования с блоками обработки воздуха, все воздуховоды полностью очищены и продезинфицированы, дополнительно установлены новые ионизирующие системы очистки воздуха. Кухня была оснащена новой техникой и улучшенными холодильными системами, жилые помещения экипажа полностью отреставрированы, связь и развлекательные системы подняты на новый уровень установкой Starlink и обновлением аудио/видео комплексов по всей яхте; в главной каюте и на мостике установлены поставляемые Benetti ветровые/панорамные стекла, джакузи полностью восстановлено и обновлено, опреснитель воды капитально отремонтирован и обслужен. Крупные электрические и механические работы включают завершение пятилетнего обслуживания преобразователя берегового питания ASEA, капитальный ремонт якорной лебёдки и якорных систем, модернизацию рулевой системы с установкой новых рулевых модулей, полный капитальный ремонт двигателей MTU на 4,600 моточасов с последующим недавно завершённым обслуживанием на 2,000 моточасов и установку новой теплоизоляции выхлопных коллекторов. Что касается генераторов, правый агрегат 80kW был полностью перебран в 2024 году, левый 80kW капитально отремонтирован по графику в 2025 году, система управления энергией

модернизирована, а корпус и надстройка прошли многоэтапную полировку с выполненными и запланированными этапами. Яхта предлагается полностью рабочей и готовой к передаче новому владельцу; возможны варианты обмена и доступно внутреннее финансирование; пожалуйста, обратите внимание, что она не предлагается к продаже резидентам США, находящимся в водах США.

Основные моменты

Корпус №106 знаменитой серии Classic 120 от Benetti построен в соответствии со стандартами классификации ABS и MCA и передаётся полностью готовой к эксплуатации после недавних крупных механических работ по обслуживанию. Интерьер размещает до 12 гостей в пяти каютах, в центре внимания — владельческая каюта на главной палубе с панорамными видами вперёд; просторная солнечная палуба предлагает джакузи, бар, зону отдыха и просторные шезлонги для лёгких развлечений и расслабления. Яхта является надёжной чартерной платформой с подтверждённой доходностью: с января 2026 года она совершила шесть успешных чартеров и уже имеет три дополнительных бронирования на 2026 год. В 2021 году был проведён масштабный интерьерный рефит стоимостью \$1.2M, а с 2023 года на модернизации и обслуживании вложено более \$1.5M, что подчёркивает тщательный уход. Комфорт на борту и мореходность улучшены стабилизаторами Naiad Zero Speed, а движение обеспечивает пара двигателей MTU 12V2000 M91.

Двигатели и генератор

Силовая установка яхты представлена двумя двигателями MTU 12V 2000 M91, которые на данный момент отработали 6 900 моточасов; капитальный ремонт был выполнен при 4 600 моточасах, а последнее

регламентное обслуживание, предусмотренное на 2 000 моточасов, проведено при 6 732 моточасах. Для улучшения тепловой защиты установлена новая изоляция выхлопных кожухов. Электроснабжение обеспечивает два генератора Kohler (John Deere) мощностью 80 kW каждый: правый генератор полностью отремонтирован в октябре 2024 года, левый — в октябре 2025 года; их работу контролирует обновлённая система управления электропитанием.

Размещение

Яхта МАММА МІА принимает до двенадцати гостей в пяти изысканно оформленных каютах. Каюта владельца полной ширины, расположенная в носовой части главной палубы, предлагает кровать king-size, гардеробную, просторные места для хранения и собственную роскошную мраморную ванную комнату. Ниже, на нижней палубе, размещены четыре гостевые каюты: два VIP-люкса с кроватями king-size, одна гостевая каюта с кроватью queen-size и выдвижной койкой Pullman и одна двухместная каюта с дополнительной койкой Pullman, при этом каждая гостевая каюта располагает собственной ванной комнатой. Внимание к деталям проявляется в четырех сейфах на борту, расположенных в каюте владельца и в каждой VIP-каюте, главный вестибюль отделан мрамором, а Skylounge оформлен элегантным деревянным полом.

Размещение гостей

Расположенная в носовой части главной палубы главная каюта предлагает кровать king-size, собственную мраморную ванную комнату и просторную гардеробную; на нижней палубе в средней части расположены две зеркально противопоставленные VIP-каюты по левому и правому борту, каждая с кроватью king-size и собственной ванной

комнатой; в кормовой части по правому борту гостевая каюта оборудована кроватью queen-size и дополнительной кроватью Pullman, а также собственной ванной комнатой; кормовая каюта по левому борту имеет две односпальные кровати и ещё одну кровать Pullman вместе с отдельной ванной комнатой.

Размещение экипажа

Расположенные в носовой части нижней палубы и доступные через отдельный вход для экипажа, специально выделенные жилые помещения предлагают комфортную и продуманную организацию работы команды: каюта капитана с кроватью размера queen, каюта главного инженера также с кроватью размера queen и две дополнительные каюты с двухъярусными койками и койками Pullman-типа.

Наружные жилые зоны

Просторная солнечная палуба яхты, созданная для легкого приема гостей и истинного расслабления, объединяет джакузи и барбекю, барный холодильник, приватный душ, широкие шезлонги, тиковую палубу высокой отделки и возможность затенения, формируя курортный уголок на воде. С кормы главная палуба продолжает это внешнее наслаждение просторной открытой обеденной зоной, идеально подходящей для трапез на свежем воздухе и живых светских встреч.

Кухня и прачечное оборудование

Профессиональный камбуз яхты тщательно обустроен вокруг плиты Miele с шестью конфорками и коммерческой электрической духовки Miele, а специальная вытяжка Miele обеспечивает чистоту и порядок в рабочей

зоне. Уборка после обслуживания упрощается благодаря посудомоечной машине Miele и двойной нержавеющей мойке Alpes с измельчителем отходов ISE, а потребности в холодном хранении удовлетворяет холодильник/морозильник Frigrit. Обслуживание между палубами осуществляется служебным грузовым лифтом, подающим посуду на верхнюю палубу, а развлечения на борту поддерживают мини-холодильники и льдогенераторы в барах на главной и верхней палубах. Прачечные потребности решаются за кулисами двумя коммерческими стиральными машинами Miele и двумя коммерческими сушильными машинами Miele, обеспечивая профессиональную эффективность.

Системы развлечений

На борту развлечения представлены с кинематографической чёткостью: в апартаментах владельца и в главном салоне установлены 50 дюймовые Samsung Smart TV, а каждая гостевая каюта также оснащена Samsung Smart TV. Изысканную звуковую атмосферу создают аудиосистемы Sony, размещённые по всем гостевым помещениям, а в скайлаунже работает отдельная Hi-Fi система Sony для более выразительного звучания. В кают-компании экипажа также установлен Samsung TV, а телевизионный приём по всему судну и глобальная связность обеспечиваются антенной SAT TV в паре с антенной связи FleetBroadband.

Связь

Яхта оснащена тщательно продуманным коммуникационным комплексом, обеспечивающим надёжную связь в любых районах плавания. Основные голосовые каналы представлены Sailor C4900 VHF и Sailor RT5022 VHF с функцией DSC, поддерживаемыми Skanti VHF и

системой Sailor MF/HF/DSC для уверенной связи на больших расстояниях; четыре портативных радиостанции Standard Horizon HX370E дают удобство передвижения для экипажа и гостей. Навигация и морская информация обрабатываются через Furuno NX-700 Navtex в сочетании с Furuno GP320B GPS и Cetrek C-Net 2000 GPS. Глобальная спутниковая передача данных и голосовая связь обеспечиваются терминалом Sailor TT3020-C Satcom и Iridium IsatPhone Pro, а внутренняя телефония организована через интегрированную GSM/GPRS телефонную и переговорную систему вместе с PABX бизнес-телефонной системой. Спутниковое телевидение и специализированные телефонные антенны дополняют комплекс, обеспечивая полный охват как в области развлечений, так и коммуникаций на борту.

Навигационное оборудование

На капитанском посту установлено полное оснащение высокоточной навигационной электроники: в основе комплекса — радар Furuno FR7112, обеспечивающий чёткое восприятие обстановки; ему в сопровождении работают гирокомпас Plath Navigat X MK I и магнитный компас Plath Jupiter, гарантирующие устойчивую ориентацию по курсу. Поддержание курса поручено автопилоту Plath Navipilot V, детальную картину подводного рельефа даёт видеоэхолот Furuno FCV611. Точные координаты предоставляет GPS Furuno GP36, приём метео- и спасательных сообщений обеспечивает Navtex Furuno NX5000. Навигационный компьютер Dell с программой Transas открывает широкие возможности электронной картографии и планирования маршрута, а бортовой лог B&G Hydra 2000 фиксирует скорость и параметры хода с высокой точностью. Непосредственную обратную связь на посту даёт индикатор угла руля, предусмотрена система мгновенного переключения на ручное управление для оперативного взятия руля в

свои руки. Завершает атмосферу мостика набор Varigo — часы, барометр и термометр, обеспечивающие наглядную и надёжную информацию о времени и погоде.

Электрическая система

Специально созданная для длительной автономной работы, электрическая система яхты построена вокруг системы преобразования берегового питания ASEA, обеспечивающей совместимость по всему миру и дополненной как 220V, так и 110V разъёмами для гибкого подключения. На стоянке у якоря или в пути две генераторные установки Kohler по 80 kW каждая обеспечивают мощное и надёжное электропитание, а система кондиционирования Condaria поддерживает точный климат контроль во всём интерьере. Для дальних переходов установлена опреснительная установка Idromar производительностью 132 GPH, гарантирующая постоянный запас пресной воды, соответствующий стремлениям яхты к дальним плаваниям.

Палубное оборудование

Изысканная палубная инженерия сочетает непоколебимую функциональность с безмятежной роскошью: прочные якорные лебедки Muir в паре с капстанами Muir приводят в действие два якоря 180 ННР, установленных на цепях длиной 361 ft (110 m), обеспечивая абсолютную и надёжную удерживающую силу. Посадка и высадка выполняются легко через телескопический гидравлический трап длиной 15 ft, а гидравлическая транцевая дверь и съёмные ограждения из нержавеющей стали позволяют мгновенно перестроить кормовую зону в соответствии с моментом. Умная трансформируемая дверца гаража опускается и превращается в просторную купальную платформу,

упрощающую выход в воду, а наверху палуба для загара из тика с элегантным баром и уютным кормовым джакузи создаёт идеальное пространство для отдыха и приёма гостей.

Машинное отделение и механика

Два дизельных агрегата MTU 12V2000 M91 в паре с трансмиссиями ZF обеспечивают точное и экономичное движение судна, а стабилизаторы Vosper Naiad Zero Speed гарантируют высокий уровень комфорта как в переходе, так и на стоянке. Для точного маневрирования в узких местах установлен носовой подруливающий агрегат Koop Nautic, качество топлива поддерживается системой подготовки топлива Alfa Laval, а обращение с отходами на борту соответствует строгим стандартам благодаря системе очистки Hamann. Кондиционируемая комната управления двигателями с собственным отдельным доступом в машинный отсек создаёт прохладное и тихое пространство для мониторинга и обслуживания, повышая безопасность и обеспечивая бесперебойную эксплуатацию яхты.

Оборудование безопасности

Безопасность на борту не допускает компромиссов, начиная с четырёх спасательных плотов, одобренных SOLAS, готовых к немедленному спуску, и полной системы видеонаблюдения (CCTV), включая выделенную камеру машинного отделения, обеспечивающей постоянный контроль. EPIRB и SART находятся в режиме готовности для передачи срочных аварийных сигналов, а навигация доверена надёжной системе Furuno NavNet. Пожарная защита сконцентрирована вокруг системы пожаротушения CO₂, соответствующей требованиям ABS, и дополнена переносными огнетушителями, стратегически размещёнными по всей

яхте. На палубе под рукой спасательные круги со светящимися буйками, а запас спасательных жилетов включает правильно подобранные и подогнанные размеры для взрослых и детей, чтобы каждый гость мог путешествовать с душевным спокойствием.

Тендер и водные развлечения

Тендер Williams 445 Jet Tender обеспечивает лёгкие и бесшовные переброски на берег, две Sea-Doo Spark WaveRunners 2023 года дарят живые и манёвренные прогулки по воде, а пара Seabob F5S открывает доступ к изысканному подводному исследованию. Полный комплект снаряжения для снорклинга и водные лыжи удовлетворят потребности гостей с любым уровнем подготовки, а надувные буксируемые аттракционы, включая банан и туб, мгновенно добавляют динамики и веселья. Гараж на борту рассчитан на размещение 20-foot тендера и дополнительных личных водных средств, что позволяет всему флоту храниться надёжно, ненавязчиво и быть готовым к немедленному выходу на воду.

КОНТАКТЫ

Shestakov Yacht Sales — это брокерская компания, специализирующаяся на продаже и обслуживании яхт по всему миру. Компания предлагает услуги по покупке и продаже как новых, так и подержанных моторных яхт, парусных судов и роскошных супер и мега яхт. Они также предоставляют услуги по регистрации яхт, страхованию, техническому обслуживанию, подбору экипажа и организации чартеров в США, Канаде, Латинской Америке, Карибском бассейне, в Европе и на Багамах.

Основатель и ведущий брокер компании — Андрей Шестаков, лицензированный и сертифицированный специалист с обширным опытом в области морской инженерии и судостроения.

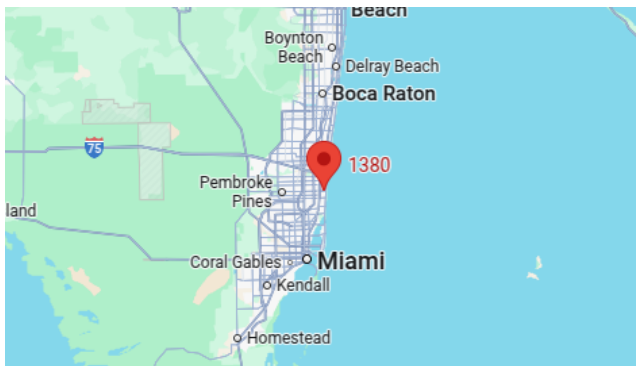
Компания имеет широкую сеть партнерств с крупными производителями яхт по всему миру и предоставляет услуги на нескольких языках, включая Русский, Украинский, Испанский и Английский. Офис компании расположен в Дания-Бич, штат Флорида, США.

Для получения дополнительной информации и просмотра доступных яхт вы можете посетить официальный сайт компании: <https://shestakovyachtsales.com/ru>

Контактная информация

Телефон: +1(954)274-4435 +7(918)465-66-44 **Email:** andrey@shestakovyachtsales.com

Адрес



1380 Weeping Willow Way, Hollywood,
Florida 33019