

AMBAR - SANLORENZO



Производитель: [Sanlorenzo](#)

Длина по КВЛ: 120' 0" (36.58 m)

Год постройки: 2022

Ширина: 24' 0" (7.60 m)

Модель: SL120A

Макс. осадка: 22' 2" (6.75 m)

Цена: \$12,700,000 USD Может измениться.
[Полное описание смотрите на нашем сайте](#)

Крейсерская скорость: 23 Knots (26.47 MPH)

Локация: Fort Lauderdale, United States

Макс. скорость: 27 Knots (31.07 MPH)

ОГЛАВЛЕНИЕ

ОПИСАНИЕ	3
СПЕЦИФИКАЦИИ	6
Основная информация	6
Размеры	6
Скорость, емкости и водоизмещение	6
Размещение	7
Корпус и палуба	7
Двигатели	7
ГАЛЕРЕЯ	8
ДЕТАЛЬНОЕ ОПИСАНИЕ	16
КОНТАКТЫ	23

ОПИСАНИЕ

Добро пожаловать на борт яхты AMBAR — Sanlorenzo SL120A Asymmetric 2022 года, роскошной 120 футовой (около 36,6 м) моторной яхты, которая воплощает фирменный союз утончённого итальянского дизайна, передовой кораблестроительной мысли и подлинного масштаба суперяхты.

Созданная по концепции асимметричной wide-body, SL120A раскрывает впечатляющий внутренний объём, свободную циркуляцию и ощущение широты, более характерное для 40 метровых суперяхт, при этом оставаясь предельно практичной, ориентированной на владельца и исключительно удобной для жизни на борту.

С осадкой около 6'9" (примерно 2,06 м) яхта идеально подходит для Багам — лёгкий доступ к мелководным якорным стоянкам и уединённым островам без компромиссов. Два MTU 16V 2000 по 2 637 л.с. каждый обеспечивают уверенную динамику: экономичная крейсерская скорость около 23 узлов и до 27 узлов на максимуме — сочетание темпа и уверенной осанки, которой ждёшь от премиальной моторной яхты с флайбриджем.

Посадка с кормы сразу задаёт тон спокойствия и щедрости пространства. Тиковый кокпит широк, но лишён излишней помпезности: это по-настоящему открытая гостиная под небом, а не формальная кормовая терраса. Здесь незаметно растягиваются неторопливые завтраки, дружные ланчи и вечера, естественно перетекающие к воде. Широкие проходы ведут к пляжному клубу и тендер-гаражу, подчёркивая философию жизни у самой кромки моря. Это больше, чем просто купальная платформа: продуманный водный хаб, где тендеры, водные игрушки и само море становятся частью повседневных ритуалов. Каждый элемент создан не для демонстрации, а для тех, кто по-настоящему живёт

на воде.

Входя в главный салон, вы сразу чувствуете, как асимметрия тонко меняет ощущения. Перенос бокового прохода на левый борт добавил ширины и открытости. Панорамные окна «от пола до потолка» заливают пространство светом и сохраняют постоянную связь с горизонтом. Переход от лаунжа к столовой естественен, без жёстких границ, формируя жилую, расслабленную главную палубу, рассчитанную на длительное пребывание, а не на формальности. Комфорт и лёгкая логистика движения важнее традиций — в духе современной ДНК суперяхт Sanlorenzo.

Столовая зона по левому борту остаётся камерной, но визуально связанной со всем пространством главной палубы. Здесь приятно принимать гостей без ощущения уединённости, а интерьеры и экстерьеры общаются без барьеров — подход, который отдаёт приоритет открытости, движению и повседневной удобной жизни на борту.

В носовой части главной палубы — мастер-апартаменты на всю ширину корпуса: по-настоящему приватное убежище, отдалённое от гостевых и рабочих маршрутов. Светлая, собранная атмосфера, большие панорамные окна, кровать king-size, зона отдыха, щедрые гардеробы и элегантный санузел создают ощущение частных апартаментов, а не «каюты». Дискретный прямой выход вперёд добавляет автономности и даёт владельцу свободу перемещения на своих условиях.

Выше располагается приподнятая ходовая рубка (RPH) — инженерно выверенный центр управления для уверенных переходов в открытом море. Отличная обзорность, продуманная эргономика и ясная организация ключевых систем. Владелец-оператор или полный экипаж — управление остаётся простым и профессиональным. Ещё выше — флайбридж, один из самых гибких социальных пространств на борту. Под хардтопом, но открытый бризу, он становится естественной сценой для

приёма гостей и спокойных часов в пути. Зоны для ужинов, лаунжа и солнечных ванн расставлены с намерением, позволяя параллельно заниматься разным без ощущения тесноты. Панорамные виды и стабильная продуваемость делают этот ярус одинаково притягательным и на ходу, и на спокойной якорной стоянке.

На нижней палубе гостевые каюты продолжают линию сдержанной утончённости. Пропорции щедрые, а комфорт рассчитан на долгие путешествия, а не на «переночевать». Более высокие потолки, продуманные площади и единые отделочные материалы формируют цельную, умиротворяющую атмосферу: гости ощущают судно как дом у моря, а не отель на воде.

Впереди размещены экипажные и сервисные помещения — они спроектированы так, чтобы поддерживать безупречную работу яхты, не вмешиваясь в жизнь гостей. Уютные каюты экипажа, практичные рабочие зоны и дискретные маршруты перемещения обеспечивают бесшовный сервис, приватность и спокойствие — ту самую непринуждённую элегантность, которая определяет опыт на борту AMBAR, Sanlorenzo SL120A.

СПЕЦИФИКАЦИИ

Основная информация

Модельный год:
2022

Страна:
United States

Год постройки:
2022

Размеры

Длина:
120' 0" (36.58 m)

Макс. осадка:
22' 2" (6.75 m)

Ширина:
24' 0" (7.60 m)

Скорость, емкости и водоизмещение

Крейсерская скорость:
23 Knots (26.47 MPH)

Запас воды:
1109.52 Gallons

Макс. скорость:
27 Knots (31.07 MPH)

Запас топлива:
3619.16 Gallons

Водоизмещение:
280 Pounds

Размещение

Койки экипажа:

3

Корпус и палуба

Материал корпуса:

Fiberglass and Plastic Yachts

Проект корпуса:

Sanlorenzo

Материал палубы:

GRP

Интерьер:

N/A

Конфигурация корпуса:

N/A

Двигатели

Двигатели:

2

Тип двигателя:

Inboard

Производитель:

MTU

Тип топлива:

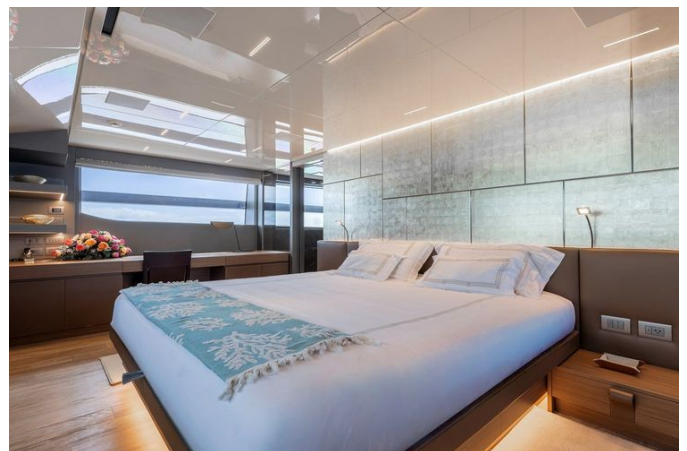
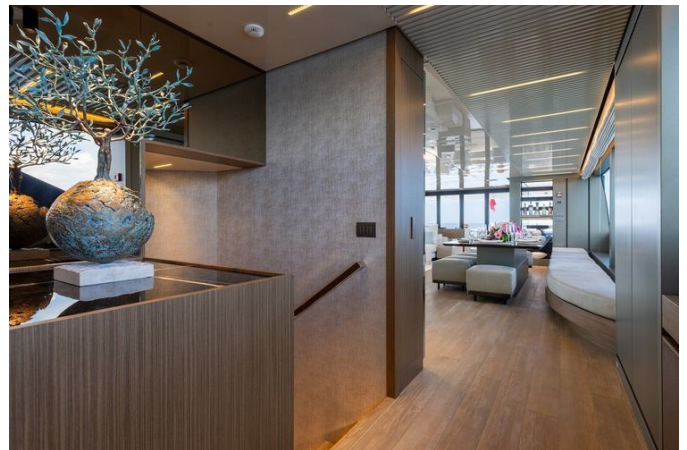
Diesel

ГАЛЕРЕЯ

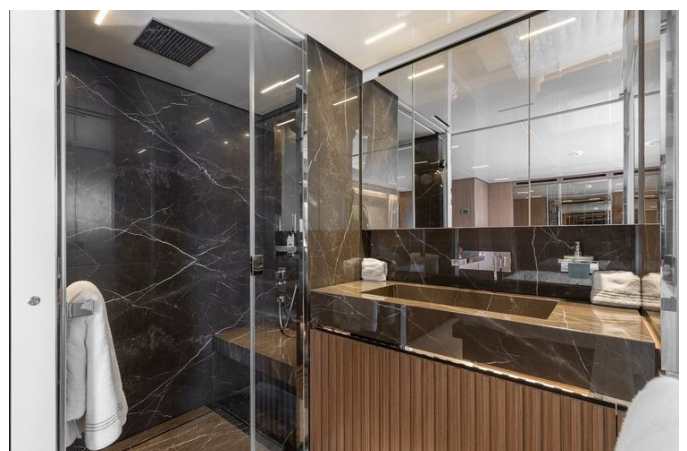
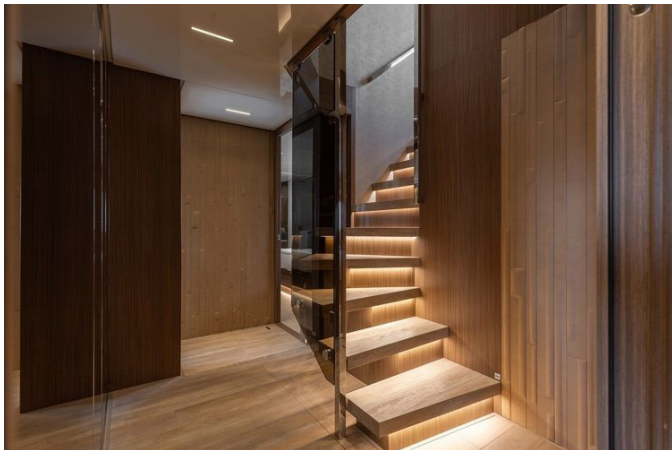


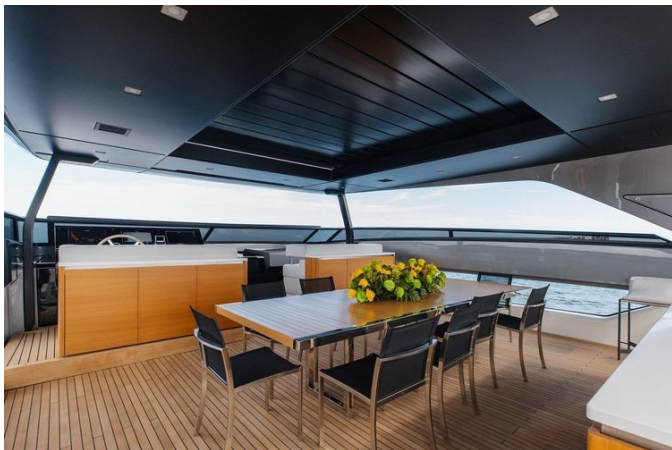














ДЕТАЛЬНОЕ ОПИСАНИЕ

Ключевые особенности

Наслаждайтесь спокойствием благодаря расширенной гарантии на главные двигатели до марта 2027 года или 3 000 часов работы. В марте 2026 года система дверей beach club была полностью модернизирована: заменена вся электропроводка, установлены новые гидравлические штифты и заменены все прокладки; в тот же период на верфи были обслужены стабилизаторы с заменой всех уплотнений и O ring, проведено сервисное обслуживание генератора, а днище было заново окрашено, обработано Prop Speed и оснащено новыми анодами. Внешний блеск яхты был усилен керамическим покрытием в январе 2026 года, при этом в том же месяце выполнена новая герметизация всех окон по судну. Ходовые характеристики и управляемость улучшены за счёт увеличенных финных стабилизаторов, усиленной якорной лебёдки и мощного носового подруливающего устройства, а инновационная асимметричная компоновка максимально использует внутренний объём и открытые пространства. Наличие beach club и гаража для тендера со складывающимися крыльями, бокового балкона салона и низкий пробег делают эту яхту привлекательным решением, готовым к немедленной эксплуатации.

Общие характеристики

Построенная компанией Sanlorenzo, эта моторная яхта SL120A, введённая в эксплуатацию в 2022 году и предлагающаяся в подержанном состоянии, выполнена из GRP/композита; внешний облик разработан Zuccon International Project, а архитектура корпуса и инженерные решения — Sanlorenzo. Её общая длина (LOA) составляет 36.92 m (121'1"), длина по

ватерлинии — 30.30 m (99'5"), ширина — 7.60 m (24'11"), а осадка при полной загрузке — 2.05 m (6'9"); высота конструкции — 3.98 m (13'1"). Водоизмещение примерно 162 t при половинной загрузке и около 175 t при полной загрузке, валовая вместимость составляет примерно 280 GT, а угол килеватости 16° обеспечивает уверенные мореходные качества и плавную, уравновешенную ходку.

Размещение

Яхта продуманно организована для приёма до 10 гостей и располагает 5 элегантно оформленными гостевыми каютами, каждая из которых является спокойной гаванью, созданной для уединения и утончённого комфорта. Профессиональный экипаж из 6 человек размещён в 3 выделенных каютах для экипажа, что обеспечивает ненавязчивое круглосуточное обслуживание и безупречно организованный отдых на борту.

Двигательная установка и ходовые качества

Силу обеспечивает двойной комплект дизельных двигателей MTU 16V 2000 M96L, каждая установка развивает 2637 HP (1939 kW) при 2450 об/мин; портовый двигатель имеет 930 моточасов, правый — также 930 моточасов. Мощность передаётся через редукторы ZF 5050A (передаточное отношение 3.429:1) на надёжную валопроводную систему. Точные винты из сплава NiBrAl класса «S» установлены на валах Aquamet 17, а рули из нержавеющей стали AISI 316 обеспечивают уверенное и отзывчивое управление. Яхта развивает максимальную скорость порядка 27 узлов и комфортно идёт крейсером около 23 узлов при расходе топлива примерно по 375 л/ч на двигатель при 2200 об/мин.

Генераторы и электроснабжение

Питание на борту яхты обеспечивается двумя генераторами мощностью 70 kW каждый, работающими при 400Vac, 50Hz: портовый генератор имеет 1682 моточаса, правый — 1691 моточас. Вход внешнего питания 400Vac / 125A с трансформатором интегрирован через бесшовную систему переключения между береговой сетью и генераторами, что гарантирует непрерывность электропитания как в движении, так и при стоянке в порту. Электрическая архитектура включает выделенные сервисные аккумуляторы, стартерные аккумуляторы двигателей и аварийные аккумуляторы, поддерживаемые несколькими автоматическими зарядными устройствами, при этом системы 24Vdc и 12Vdc продуманно интегрированы для надёжного распределения энергии по судну. По всему судну установлено аварийное освещение, обеспечивающее видимость и безопасность в любых условиях.

Стабилизация и маневрирование

Электрические стабилизирующие плавники обеспечивают спокойную устойчивость и при нулевой скорости, и в движении, даря вашей яхте неизменный комфорт как на якоре, так и при переходе по открытому морю. Маневрирование в ограниченных пространствах обеспечивает электрический носовой подруливающий движитель мощностью 45 kW, который даёт мгновенную и точную тягу для лёгкой и уверенной швартовки. Ходовые качества дополнительно совершенствуются современной системой интерцепторов, оптимизирующей дифферент и динамику разгона, а система рулевого управления по проводам с высокой точностью передаёт каждое движение штурвала, обеспечивая уверенное управление без усталости.

Резервуары

Система резервуаров яхты спроектирована для продолжительной автономности и надежной эксплуатации, сочетая большой объем с продуманным распределением. Топливо распределено между основными баками емкостью примерно 13 700 л и дневными баками около 6 200 л, что обеспечивает надежную и простую в управлении подачу топлива к силовым установкам. Запас пресной воды составляет примерно 4 200 л, позволяя комфортно организовать быт на борту, а обращение со сточными водами организовано эффективно: емкость для серой воды составляет примерно 2 350 л, для черной воды — около 1 100 л. Такая продуманная компоновка обеспечивает уверенное и экономичное плавание на дальние расстояния.

Корпус и конструкция

Корпус, палубы и надстройка яхты, выполненные из GRP-композиата, обеспечивают внушительную прочность при продуманной лёгкости, а ламинация корпуса винилэфирной смолой даёт повышенную стойкость к осмосу и долговечность. Сэндвич-конструкция с ядром из закрытоячеистого ПВХ повышает жёсткость, тепло- и звукоизоляцию, обеспечивая более плавный и тихий ход. Конструктивная основа включает частично выполненное двойное дно, в котором размещены структурные танки, а также дополнительные структурные танки, интегрированные в корпус для оптимизации остойчивости и запаса хода. Безопасность — приоритет: три водонепроницаемые переборки плюс коллизионная переборка создают надёжные изолированные отсеки. Чистые внешние линии сохраняются благодаря интегрированному боковому выхлопному устройству, а эксплуатационные качества защищены антиобрастающей обработкой корпуса, обеспечивающей

долгую эффективность и низкие затраты на обслуживание.

Климат-контроль и вентиляция

Созданная для спокойного комфорта в любых широтах, климатическая система яхты обеспечивает примерно 240,000 BTU/h мощности кондиционирования через систему охлажденной воды с переменной скоростью, которая гармонично сочетает производительность и эффективность. Каждое помещение оснащено автономным регулированием температуры, позволяя гостям точно настроить окружение по своему вкусу, а в каюте владельца установлен отдельный блок обработки воздуха для повышенной приватности и чистоты. За кулисами мощные вентиляционные системы машинного отделения и технических помещений защищают оборудование и обеспечивают надёжный воздухообмен по всему судну, поддерживая тихий и равномерный комфорт на борту.

Системы пожаротушения и безопасности

Уверенность сопровождает каждый переход: системы пожаротушения NOVEC защищают машинное отделение, пост управления и гараж в автоматическом и ручном режимах. Комплексная система обнаружения пожара охватывает всю яхту, а аварийный дизельный пожарный насос всегда готов обеспечить необходимое давление в пожарных рукавах на палубе и в интерьере. Для дополнительной безопасности система откачки трюмной воды с сигнализацией постоянно защищает критически важные помещения, спасательные плоты органично интегрированы в надстройку для оперативного развертывания, а аварийные люки дают чёткие и прямые пути к спасению. Портативные огнетушители размещены по всей яхте, обеспечивая немедленную возможность

локального тушения где бы ни возникла необходимость.

Навигация и электроника

Из рулевой рубки два 15.4-inch мультимедийных сенсорных дисплея задают тон продуманной навигационной системе, включающей автопилот, радар, GPS и VHF, дополненную точным индикатором угла руля и отдельным сенсорным экраном мониторинга двигателя и систем для полного ситуационного контроля. На флайбридже мультимедийный дисплей дублирует ключевые данные вместе с автопилотом и VHF, а интуитивные органы управления двигателями и навигацией обеспечивают лёгкое и уверенное управление на открытом воздухе. Развлечения продуманы не меньше: в гостевых зонах установлены smart TV, а многозонная аудиосистема питает встроенные динамики в салоне, каютах и на внешних площадках. Централизованное управление AV через iPad ставит атмосферу под ваши пальцы, а отдельные аудиозоны флайбриджа, кокпита и носовой части позволяют подобрать саундтрек под любой момент на яхте.

Тендер и гараж

У кромки воды раскрывается универсальный пляжный клуб, за которым находится выделенный тендерный гараж, защищённый электро-гидравлической дверью для беспрепятственной эксплуатации. Кран для спуска тендера грузоподъёмностью примерно 1,300 kg упрощает спуск и подъём, а фиксирующие клинья обеспечивают надёжную фиксацию тендера во время хода. Специально разработанные отсеки для водных игрушек упорядочивают снаряжение для водных видов спорта, система вентиляции гаража поддерживает оптимальную циркуляцию воздуха, а интегрированная система пожаротушения обеспечивает

полную безопасность пространства.

КОНТАКТЫ

Shestakov Yacht Sales — это брокерская компания, специализирующаяся на продаже и обслуживании яхт по всему миру. Компания предлагает услуги по покупке и продаже как новых, так и подержанных моторных яхт, парусных судов и роскошных супер и мега яхт. Они также предоставляют услуги по регистрации яхт, страхованию, техническому обслуживанию, подбору экипажа и организации чартеров в США, Канаде, Латинской Америке, Карибском бассейне, в Европе и на Багамах.

Основатель и ведущий брокер компании — Андрей Шестаков, лицензированный и сертифицированный специалист с обширным опытом в области морской инженерии и судостроения.

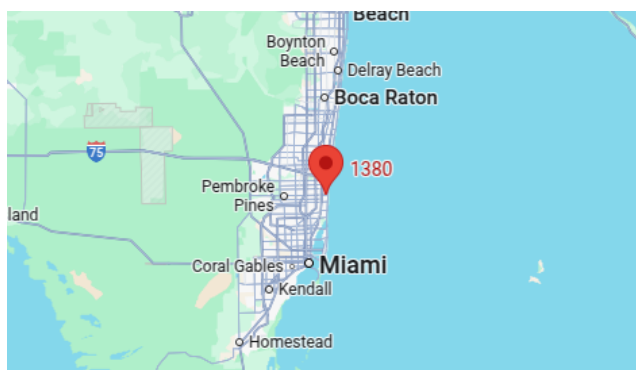
Компания имеет широкую сеть партнерств с крупными производителями яхт по всему миру и предоставляет услуги на нескольких языках, включая Русский, Украинский, Испанский и Английский. Офис компании расположен в Дания-Бич, штат Флорида, США.

Для получения дополнительной информации и просмотра доступных яхт вы можете посетить официальный сайт компании: <https://shestakovyachtsales.com/ru>

Контактная информация

Телефон: +1(954)274-4435 +7(918)465-66-44 **Email:** andrey@shestakovyachtsales.com

Адрес



1380 Weeping Willow Way, Hollywood,
Florida 33019