

## DREAMS - OCEAN ALEXANDER



**Производитель:** [Ocean Alexander](#)

**Длина по КВЛ:** 120' 0" (36.58 m)

**Год постройки:** 2021

**Ширина:** 24' 0" (7.47 m)

**Модель:** 37L

**Макс. осадка:** 22' 8" (6.92 m)

**Цена:** \$17,900,000 USD Может измениться.  
[Полное описание смотрите на нашем сайте](#)

**Крейсерская скорость:** 17 Knots (19.56 MPH)

**Локация:** Key Largo, United States

**Макс. скорость:** 20 Knots (23.02 MPH)

# ОГЛАВЛЕНИЕ

---

<b>ОПИСАНИЕ .....</b>	<b>3</b>
<b>СПЕЦИФИКАЦИИ .....</b>	<b>5</b>
Основная информация .....	5
Размеры .....	5
Скорость, емкости и водоизмещение .....	5
Размещение .....	6
Корпус и палуба .....	6
Двигатели .....	6
<b>ГАЛЕРЕЯ .....</b>	<b>7</b>
<b>ДЕТАЛЬНОЕ ОПИСАНИЕ .....</b>	<b>29</b>
<b>КОНТАКТЫ .....</b>	<b>47</b>

## ОПИСАНИЕ

Уверенная и мощная, эта моторная яхта длиной 120 ft (≈36,6 м), модель 2022 года, спущенная на воду в 2021 м и базирующаяся в США, сразу привлекает внимание стремительным профилем и уверенной посадкой. Композитный корпус из стеклопластика и ширина 24 ft (≈7,3 м) дарят впечатляющий внутренний объем и устойчивость, а чистые линии и точная детализировка выражают современную эстетику роскошного круизинга.

Пара стационарных дизель электрических двигателей MTU уверенно ведет судно с мягкой крейсерской скоростью 17 уз, позволяя разогнаться до 20 узлов. Запас топлива 5 500 галлонов (≈20 800 л) обеспечивает достойную дальность и гибкость маршрутов — идеальный баланс для продолжительных переходов и импровизированных путешествий.

Внутри — свет и пространство: просторный салон естественно перетекает в открытые лаунж и обеденные зоны, обеспечивая по настоящему бесшовную жизнь «indoor outdoor». Продуманные приватные помещения для владельца и гостей дарят спокойствие и комфорт; семь безупречно оформленных санузлов повышают удобство как в длительных круизах, так и в насыщенные выходные. Тонкая работа мастеров, благородные фактуры и спокойная современная палитра создают атмосферу, в которой роскошь ощущается естественно — именно так выглядит подлинная моторная яхта премиум класса.

Созданная для дальних автономных выходов, эта стеклопластиковая крейсерская моторная яхта сочетает производительность, эффективность и тихий ход. Запас пресной воды 1 060 галлонов (≈4 000 л) позволяет проводить дни на якоре без компромиссов. Семейное убежище, изящная площадка для приема гостей или уверенный круизер вдоль легендарных берегов Америки — здесь редкое единство инноваций и грации.

Спокойная, собранная и безупречно роскошная, она готова к следующей главе на открытой воде.

# СПЕЦИФИКАЦИИ

## Основная информация

**Модельный год:**  
2022

**Страна:**  
United States

**Год постройки:**  
2021

## Размеры

**Длина:**  
120' 0" (36.58 m)

**Макс. осадка:**  
22' 8" (6.92 m)

**Ширина:**  
24' 0" (7.47 m)

## Скорость, емкости и водоизмещение

**Крейсерская скорость:**  
17 Knots (19.56 MPH)

**Запас воды:**  
1060 Gallons

**Макс. скорость:**  
20 Knots (23.02 MPH)

**Запас топлива:**  
5500 Gallons

**Водоизмещение:**  
278 Pounds

## Размещение

---

Санузлы всего:

7

## Корпус и палуба

---

**Материал корпуса:**

Fiberglass and Plastic Yachts

**Проект корпуса:**

N/A

**Материал палубы:**

Fiberglass

**Интерьер:**

N/A

**Конфигурация корпуса:**

N/A

## Двигатели

---

**Двигатели:**

2

**Тип двигателя:**

Inboard

**Производитель:**

MTU

**Тип топлива:**

Diesel/Electric

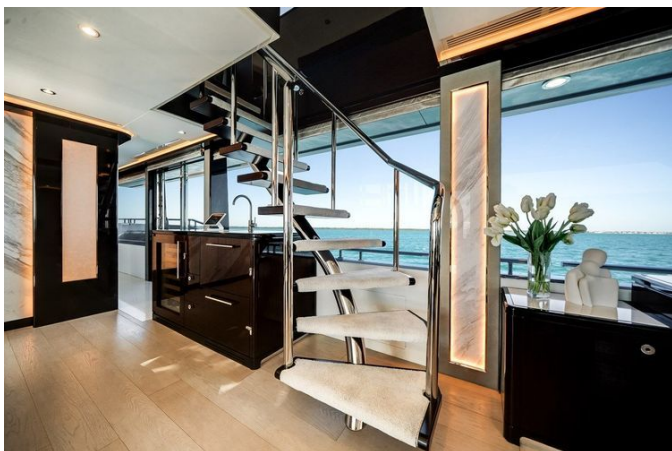
# ГАЛЕРЕЯ



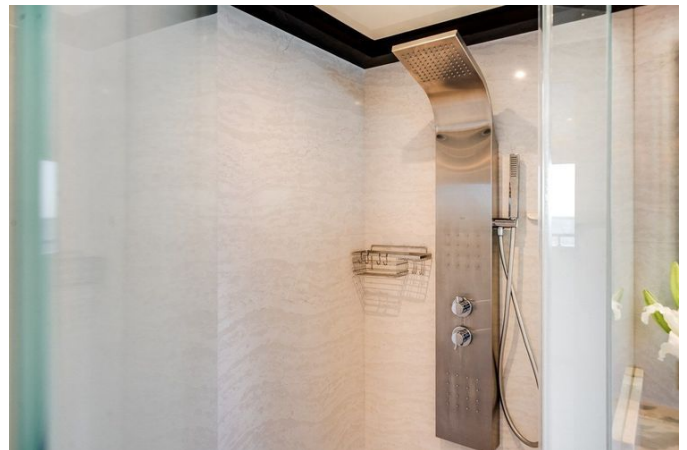








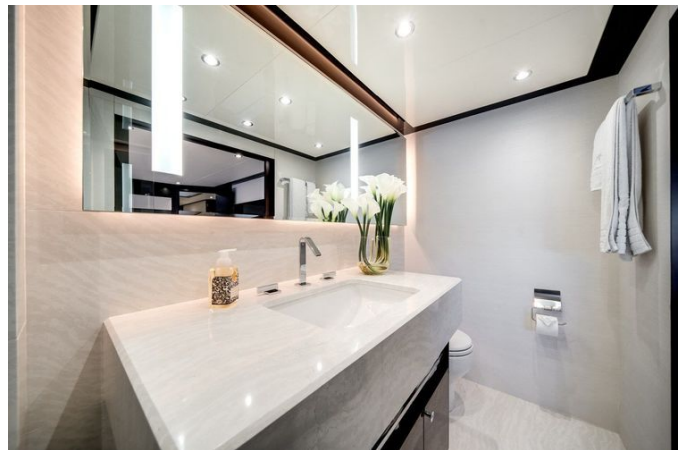






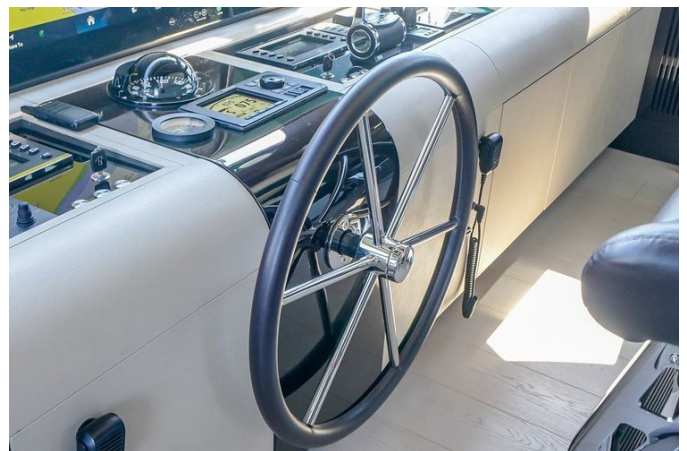






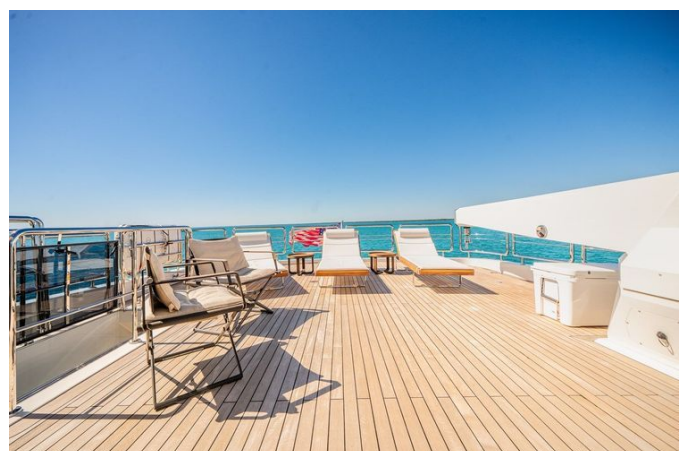






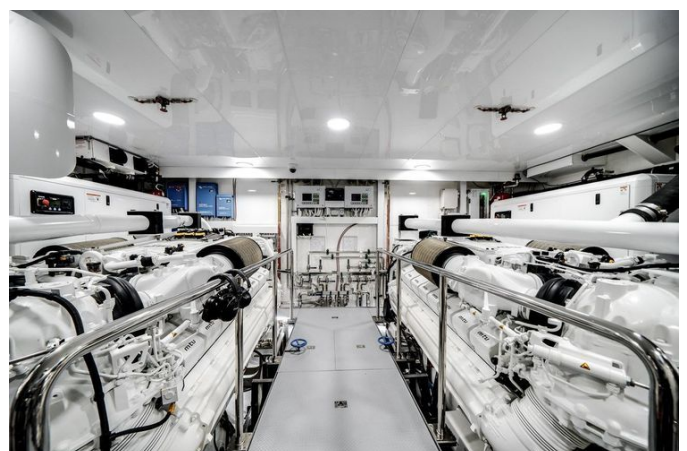


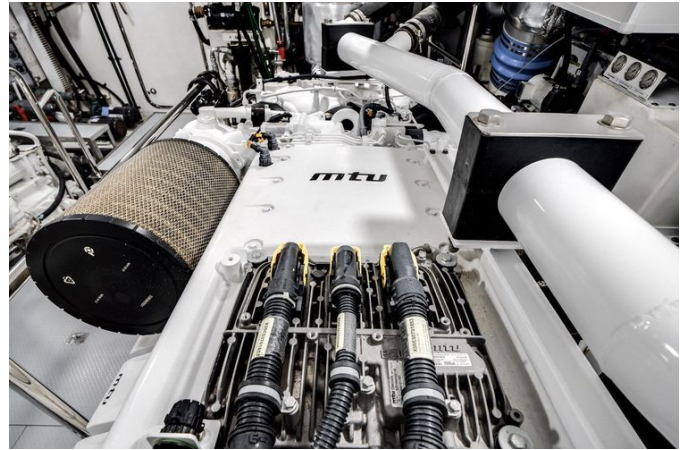














# ДЕТАЛЬНОЕ ОПИСАНИЕ

## Описание

«Dreams» будет представлена на Palm Beach International Boat Show с 25 по 29 марта в экспозиции Ocean Alexander в конце Ramp Four. Эта 2022 Ocean Alexander 37L исключительного происхождения сочетает впечатляющий объем, тонкую отделку и комфорт мирового класса на каждой палубе. Пять просторных кают со своими санузлами, включая полноширинную мастер-каюту на палубе, окружённую завораживающими панорамными окнами на 180°, создают приватное убежище, сопоставимое с лучшими прибрежными резиденциями. Спроектированная как для утончённых приёмов и развлечений, так и для дальних переходов, яхта предлагает обширные жилые зоны внутри и на открытом воздухе, пляжный клуб с откидывающейся кормовой платформой, скайлаунж со вспомогательным санузлом и солнечную палубу, увенчанную джакузи на пять человек и индивидуальным шезлонгом для загара. Несколько зон alfresco для отдыха, формальная столовая на десять человек и полностью оборудованная кухня для гурманов поднимают жизнь на борту до уровня суперяхты. Техническое мастерство лежит в основе каждой детали «Dreams»: преобразователь питания Atlas Marine System 50/60 Hz, двойное подключение Starlink для глобального высокоскоростного интернета и система очистки воды Spot Zero обеспечивают бесперебойную работу и современные удобства при круизе. Оснащённая двумя двигателями MTU 2600 hp V16 и двумя генераторами Kohler 55 kW, а также передовой системой стабилизации Zero Speed, она дарит уверенность, высокую производительность и дальнюю автономность. С выдающимися помещениями для команды, обширными зонами хранения и премиальной отделкой по всему судну,

«Dreams» представляет редкую возможность приобрести высокообъёмную, полностью готовую к эксплуатации роскошную яхту, созданную для взыскательных владельцев, требующих пространства, изящества и безупречного качества.

## Последние работы по обслуживанию

---

Яхта безупречно обслужена для уверенной эксплуатации: двигатели прошли сервис в 7/2025, также в 7/2025 были обслужены генераторы. Стабилизаторы/подруливающие устройства Side-Power Zero Speed обслужены в 7/2025, при этом в том же месяце выполнено комплексное техническое обслуживание носового и кормового подруливающих устройств. При ежегодном выводе на берег в 7/2025 была проведена работа по ходовой части — винты и валы — и заменены цинковые аноды. В 6/2025 выполнены зачистка и покраска подводной части корпуса, а ежегодное обслуживание Atlas проведено в 4/2025. Эти регулярные и тщательные мероприятия подтверждают высокий уровень ухода и готовность судна к дальнейшим безопасным и комфортным переходам.

## Гарантия

---

Расширенная гарантия MTU действует до февраля 2027 года и обеспечивает дополнительную уверенность в надёжности силовой установки яхты, позволяя владельцам наслаждаться плаванием с меньшими заботами о техническом обслуживании.

## Ключевые особенности

---

Эта яхта предлагает пять кают с собственными санузлами, во главе — мастер-каюта на палубе с панорамными окнами на 180°,

обеспечивающими непревзойденные виды. Маневровую и скоростную составляющую обеспечивают два двигателя MTU V16 мощностью 2,600 hp с наработкой 1,025 часов и подключаемый проводной дистанционный пульт управления MTU, а точное управление гарантируют гидравлические носовой и кормовой подруливающие устройства. Энергетическую автономность и гибкость дают два генератора Kohler 55 kW с наработкой 1,720 часов и преобразователь питания Atlas Marine System 50/60 Hz, дополненные двумя опреснительными установками Dometic 1,800 GPD со системой Spot Zero для безупречной пресной воды на борту. Развлечения и связь организованы на высоком уровне благодаря системе Control 4 AV, одному Starlink и одному High Performance Starlink. Для образа жизни предусмотрены скайлонж с дневным санузелом, выдвижной бортовой балкон, обслуживающий обеденную зону на левом борту, джакузи на пять человек с подсветкой и индивидуальным лежаком для загара на солнечной палубе, пляжная зона с опускающейся кормовой дверью, а семь светодиодных подводных огней изящно подсвечивают ватерлинию.

## Экстерьер

Целенаправленная элегантность проявляется в экстерьере яхты, где безупречная связность сочетается с внушительной функциональностью: одна система Starlink и одна High Performance Starlink в сочетании с радаром Garmin 25KW open array обеспечивают уверенную навигацию. Точное маневрирование — в стандартной комплектации: носовой подруливающий движитель мощностью 58HP и кормовой — 42HP, а развлекательная составляющая развёрнута по всем палубам благодаря куполам спутникового ТВ KVH Tracvision UHD7. Практичная мощность всегда под рукой: кран 3,000 lbs. на мостике и усиленная транцевая конструкция кормовой палубы для буксировки, причём якорная система

упрощена автоматической промывкой цепи и двумя гидравлическими якорями 350 lbs. с цепью 250'. Характерные штрихи включают усиленный трёхгорный гудок Buell, два флагштока из нержавеющей стали на носу и корме, семь белых светодиодных подводных светильников и заподлицо встраиваемые палубные светильники, все защищённые выделенной системой молниезащиты. Осведомлённость и безопасность повышают три морские камеры на кормовой палубе, а индивидуальные тенты сохраняют всю наружную корпусную мебель на кормовой палубе, мостике и носу. Пространство обрамляют широкие боковые проходы с тиковым настилом и дверь доступа в помещения экипажа с левого борта, а весь экстерьер выполнен в слегка кремово-белой окраске Alexaseal поверх тщательно сбалансированного полупланирующего корпуса.

## Пляжный клуб

---

У самого края воды откидная кормовая платформа превращает ваше личное убежище в продолжение моря, приглашая к легким переходам от отдыха к выходу на воду. Устройтесь на L-образном диване и насладитесь встроенным баром с холодильником и ледогенератором, чтобы напитки всегда были под рукой. Выделенная система кондиционирования поддерживает комфортную температуру, а 40-дюймовый телевизор делает развлечения на открытом воздухе ещё более полноценными. Под ногами богатая тиковая палуба завершает этот утончённый прибрежный уголок.

## Кормовая палуба

---

Приподнятая C-образная зона сидений с отдельными столиками по обеим сторонам задаёт тон пространству; рядом расположен бар с каменной столешницей, оснащённый мойкой, холодильником и

льдогенератором, чтобы освежающие напитки всегда были под рукой. Над головой — индивидуальная потолочная композиция с непрямым освещением и диммером для основных светильников, создающая нужную атмосферу, а опускающийся 40 дюймовый телевизор обеспечивает непринуждённые развлечения на свежем воздухе. Вопросы безопасности и доступа продуманы до мелочей: нержавеющие транцевые ворота защищают детей и животных, боковые посадочные ворота дополняют удобство посадки, а трап Marquipt установлен в нише правого борта, отделанной тиковой отделкой. Практичные решения включают индивидуальные чехлы из канваса, систему подачи сжатого воздуха, подключаемый проводной дистанционный пульт управления двигателями MTUs, а также прожектор и фонари на спредерах. Для уверенного маневрирования и швартовки на кормовой палубе установлены два моторных капстана по 1,700 W, 24 VDC с ножными переключателями, а транцем усилен для буксировки тендера весом до 20,000 lbs. Всё это красиво обрамлено тиковой палубой.

## Салон

---

Салон приглашает к расслаблению: по левому борту установлен специально разработанный L образный диван в паре со столиком по индивидуальному дизайну, дополненный двумя креслами для гибкой рассадки. Справа расположена барная зона с каменной столешницей, в которую интегрированы холодильник и льдогенератор, а полноразмерная электрическая раздвижная дверь с функцией открывания ногой обеспечивает лёгкий и бесшумный проход. Комфорт и атмосферу легко настроить с помощью электрических штор с дистанционным управлением и диммера для основных потолочных светильников, а центр развлечений создаёт 55-inch LED TV.

## Столовая

---

Созданная для легкого приема гостей, столовая яхты оборудована шкафом-перегородкой, предназначенным для столовых приборов, сервиза и стеклянной посуды; в комплект входят ОА столовые приборы и обеденный сервиз на десять персон, а также соответствующие ОА бокалы для воды, белого и красного вина и шампанского на десять персон. В центре расположился индивидуально изготовленный обеденный стол с десятью креслами под изящным потолком с декоративными панелями, а раздвижные стеклянные двери во всю высоту по левому и правому борту впускают морской бриз и открывают панорамные виды. Сдержанный мок-бар с мойкой служит центром для напитков; под ним размещены выдвижной холодильник KitchenAid и ледогенератор, а винный шкаф Sub-Zero обеспечивает идеальную температуру для вин. Комфорт и атмосферу легко настроить с помощью электрических штор, управляемых пультом, и диммера для основных потолочных светильников, а откидной бортовой балкон по левому борту плавно переносит обед в открытый воздух.

## Дневной санузел — главная палуба

---

Дневной санузел на главной палубе яхты отделан столешницами из камня и изящной тумбой с интегрированной раковиной и нижней полкой для хранения, дополненной зеркалом, которое усиливает свет и визуально расширяет пространство. Туалет Теста обеспечивает надёжную работу, а вытяжной вентилятор ненавязчиво и эффективно поддерживает вентиляцию, создавая долгосрочный комфорт.

## Камбуз

---

Продуман до мелочей для кулинарных амбиций и лёгкого приёма гостей, камбуз демонстрирует изящные шкафы для хранения со скрытыми петлями на фоне каменных столешниц и чёрного фартука, весь залит естественным светом большого портового окна. Нержавеющая кухонная мойка Franke® задаёт тон рабочей зоне, а Vent a Hood® над варочной панелью обеспечивает чистую и бесшумную вентиляцию. Кулинарные возможности расширены за счёт индукционной варочной панели Wolf® 36-inch в сочетании с электрической духовкой Wolf® 30-inch и электрическим паровым шкафом Wolf® 30-inch, дополненными микроволновой печью Wolf® с trim kit для быстрой и удобной готовки. Просторные и гармонично интегрированные холодные камеры представлены встроенным холодильником/морозильником Sub-Zero® 36-inch и отдельным встроенным морозильником Sub-Zero® 36-inch. Уборка становится простой и быстрой благодаря посудомоечной машине ASKO®, компактору для мусора Whirlpool® и измельчителю отходов Whirlpool®. Дверь по левому борту для загрузки провизии упрощает пополнение запасов, превращая логистику от берега до яхты в плавный, слаженный процесс.

## Главная каюта — на палубе

---

Эта каюта на палубе — уединённое убежище, в центре которого находится кровать размера king-size, застеленная двумя комплектами постельного белья ОА, по бокам которой расположены две тумбочки с каменными столешницами, формирующие утончённый центр для отдыха. Туалетный столик со стульчиком и мягкий диванчик приглашают к неспешным моментам, а панорамные окна на 180° наполняют пространство естественным светом. Атмосферу легко настроить с

помощью диммируемых потолочных светильников и электрических штор с дистанционным управлением, а для развлечений предусмотрен 50-inch LED TV.

## Главная ванная при каюте владельца

---

Главная ванная при каюте владельца — это спокойное пространство, где в центре внимания большая душевая на заказ, тёплые полы и столешницы из камня придают каждой минуте на борту особое ощущение. Отдельный туалет ТОТО обеспечивает приватность, а две тумбы с раковинами и полкой для хранения под ними продуманы для удобства и дополнены зеркалами с подсветкой для кристально чистого отражения. Свежий воздух легко циркулирует благодаря вытяжным вентиляторам, гардеробные потребности удовлетворяют три выделенных шкафа, а для ценных вещей предусмотрен скрытый сейф, аккуратно расположенный внутри одного из шкафов.

## Нижний коридор и проходная кладовая

---

Продуманная и расположенная под нижним коридором яхты, эта носовая проходная кладовая создана для лёгкого и комфортного круизинга: под рабочей поверхностью установлен выдвижной холодильник KitchenAid и льдогенератор для мгновенных освежений, при этом предусмотрен прямой вход в просторную носовую проходную зону. Практичность сочетается с надёжностью — здесь установлены стиральная и сушильная машины коммерческого класса, а морозильник полной высоты в паре с отдельной мойкой значительно упрощают хранение запасов и уборку. Обилие полок и шкафчиков аккуратно организует снаряжение и все принадлежности камбуза, делая их всегда доступными.

## Портовая VIP-каюта

---

Приятное уединение: в центре каюты — кровать размера queen с выдвижными ящиками для хранения, убранная в два комплекта постельного белья OA и окружённая двумя прикроватными тумбочками. Туалетный столик даёт изящное пространство для утренних сборов, а шкаф с вешалкой и подсветкой аккуратно хранит основные предметы гардероба. Солнечный свет льётся через большое окно со встроенным иллюминатором, а приватность обеспечивают электрические шторы с дистанционным управлением. С наступлением вечера регулируемое основное потолочное освещение задаёт нужное настроение, а 50 дюймовый LED телевизор дарит полноценный развлекательный опыт.

## Санузел VIP на левом борту

---

Каменные столешницы задают изящный тон в примыкающем санузле VIP на левом борту. Тумба с раковиной и полка для хранения под ней помогают аккуратно размещать все необходимые принадлежности. Зеркало усиливает ощущение простора, а душ обеспечивает лёгкость и комфорт в повседневном использовании, дополняемый туалетом Теста, гарантирующим надёжную работу. Вытяжной вентилятор поддерживает циркуляцию воздуха, сохраняя помещение сухим и приятным.

## Правобортовая VIP-каюта

---

Это уютное уединение оснащено кроватью размера queen с выдвижными ящиками для хранения, застеленной постельным бельём OA в комплекте из двух. По обеим сторонам от спального места расположены два прикроватных столика, а элегантный туалетный столик с зеркалом

создаёт утончённое пространство для подготовки к дню. Платяной шкаф с встроенной подсветкой аккуратно организует гардеробные принадлежности. Естественный свет льётся через большое окно со встроенным портлайтом, а приватность обеспечивается легко благодаря электрическим шторам с дистанционным управлением. Регулируемое основное потолочное освещение позволяет задавать настроение, а 50-дюймовый LED-телевизор дарит чёткое изображение для вечернего отдыха.

## Санузел VIP-каюты на правом борту

---

Изысканный и практичный, этот приватный санузел оборудован тумбой с раковиной и нижней полкой для хранения, дополненной зеркалом для лёгкой подготовки. Душ обеспечивает удобство при повседневном пользовании, а туалет Теста и вытяжной вентилятор гарантируют комфорт и эффективную вентиляцию.

## Портовая гостевая каюта

---

Портовая гостевая каюта предлагает две односпальные кровати, которые легко трансформируются в кровать размера queen; они сервированы двумя комплектами OA bed linens для утончённого комфорта. Тумбочка с выдвижными ящиками аккуратно хранит необходимые вещи, а висячий шкаф с подсветкой обеспечивает удобную и освещённую организацию гардероба. Солнечный свет проникает через большое окно с интегрированным иллюминатором, а электрические шторы с пультом дистанционного управления мгновенно создают приватную атмосферу. Для развлечений в этом спокойном уголке установлен 32-inch LED TV.

## Гостевой санузел по левому борту

---

Тщательно продуманный, он отделан элегантными каменными столешницами и изящной тумбой с интегрированной раковиной и нижней полкой для хранения. Зеркало придаёт пространству ясность и дополнительный свет, а душ обеспечивает комфорт и простоту в повседневном использовании. Туалет Теста гарантирует надёжную эксплуатацию, а вытяжной вентилятор поддерживает воздух свежим и сухим.

## Гостевая каюта по правому борту

---

Внимательно продуманная, гостевая каюта по правому борту предлагает две односпальные кровати, которые легко трансформируются в кровать размера queen и оформлены постельным бельём ОА для двоих. Тумбочка с выдвижными ящиками держит всё необходимое под рукой, а встроенный платяной шкаф с подсветкой обеспечивает удобное и освещённое место для одежды. Естественный свет льётся через большое окно с интегрированным иллюминатором, а уединение легко достигается с помощью электрических штор с дистанционным управлением. Для развлечений под рукой — 32 дюймовый LED телевизор.

## Гостевой санузел на правом борту

---

Продуманный для комфорта и стиля, гостевой санузел на правом борту оснащён изящными каменными столешницами в сочетании с тумбой с интегрированной раковиной и удобной полкой для хранения внизу. Просторное зеркало усиливает свет и ощущение простора, а душ дарит освежающее уединение. Туалет Теста обеспечивает надёжную работу, а вытяжной вентилятор тихо поддерживает свежесть воздуха по всему

помещению.

## Рулевой пост

---

Уверенно командуйте судном с рулевого поста, созданного для предельной ясности и контроля: в его основе три 32" сенсорных экрана Garmin 8700 Series Black Box, дополненные пультом Garmin GRID, установленным на кресле рулевого. Навигация и ситуационная осведомлённость усилены радаром открытой антенны Garmin 25 kW, автопилотом Simrad, радиостанцией Garmin VHF с картридером, эхолотом Garmin black box и системой AIS Garmin с NMEA GPS, все полностью интегрированы для бесшовной работы. Визуальный контроль всесторонний: три морские камеры на кормовой палубе и две в машинном отделении транслируются на экраны Garmin для мгновенного наблюдения. Управление электропитанием централизовано через систему Octoplex по контролю электробезопасности, которая управляет всеми автоматическими выключателями AC и DC, а качество хода и маневренность обеспечиваются управлением стабилизаторами SidePower Zero Speed и гидравлическими носовыми и кормовыми подруливающими устройствами. Развлечения и связь готовы в море благодаря спутниковой антенне KVH TracVision UHD7, традиционная навигация остаётся точной благодаря компасу Ritchie 5", а видимость гарантирована тяжёлым промышленного класса пантографным стеклоочистителем с омывателем и красным фонарём для ночного хода. Комфорт и эргономика имеют не меньший приоритет: три индивидуальных кожаных кресла рулевого с ромбовидной прострочкой и логотипом OA, капитанский стол с креслом, шкаф во всю высоту для хранения и двери доступа португальского бриджа с левого и правого бортов упрощают передвижение по палубам.

## Португальский мостик

---

Расположенный непосредственно перед рулевым постом, португальский мостик обеспечивает надёжный полный обход с дверями доступа по левому и правому борту, позволяя легко передвигаться и защищённо перемещаться по носовой палубе. Передние сиденья, размещённые прямо перед рулём, создают спокойное место для переходов и разговоров, дополненные дополнительными местами по бортам, которые приглашают гостей устроиться поудобнее и наслаждаться панорамой.

## Скайлаунж

---

Утончённое пространство для отдыха, созданное для беззаботного наслаждения: электрические шторы с дистанционным управлением и электрическая раздвижная дверь во всю высоту с ножным дистанционным открыванием обеспечивают плавный бесконтактный доступ. Индивидуальный диван в сочетании с журнальным столиком формирует центр зоны, дополненный двумя креслами и специальным столом для карточных игр со стульями для спокойных встреч. Для приёма гостей предусмотрен встроенный под столешницу выдвигной холодильник KitchenAid и ледогенератор, а диммер основного потолочного освещения позволяет задать нужное настроение. 65 дюймовый LED телевизор завершает картину, обеспечивая чёткое, кинообразное изображение.

## Санузел в скайлаунже

---

Элегантно оформленный для комфортного дневного использования, санузел в скайлаунже оснащён каменными столешницами и изящной тумбой с интегрированной раковиной и полкой для хранения внизу,

дополненной полированным зеркалом, которое делает пространство светлее. Туалет Теста обеспечивает надёжную работу, а выделенный вытяжной вентилятор поддерживает свежую циркуляцию воздуха и продолжительный комфорт.

## Палуба мостика

Палуба мостика задумана как изысканная открытая лаунж-зона: с левого борта четыре внешних табурета из нержавеющей стали выстроены вдоль мокрого бара с каменной столешницей, оснащённого мойкой, холодильником и льдогенератором, всё это удобно прикрыто под Sundeck. Рядом электрический гриль Electric-Chef 32" приглашает к открытому приготовлению под той же крышей, а индивидуальные стеклянные ветровые экраны по левому и правому борту смягчают бриз, создавая комфорт как в плавании, так и на якоре. По правому борту С-образная мягкая зона с обеденным столом образует притягательное пространство для общения, а откидной 40" телевизор превращает площадку в кинотеатр, также защищённый Sundeck; диммер для основных потолочных светильников задаёт идеальную атмосферу по всему пространству. Три шезлонга манят для загара, а подключаемый проводной дистанционный пульт для двигателей MTUs обеспечивает удобное управление при необходимости. В корме надёжно работает кран грузоподъёмностью 3,000 lb для спуска тендера и игрушек, дополняемый прожектором и спредерными фарами для отличной видимости. Тиковое палубное покрытие подчёркивает мастерство судна, спасательная шлюпка на 16 человек всегда готова для безопасности. Продуманная подача морской воды и сжатого воздуха с розеткой 110V поддерживает надувную горку и другие водные развлечения, а система пресной воды для мойки сохраняет палубу в чистоте. Индивидуальные тканевые чехлы защищают мебель в неиспользуемом состоянии, а съёмные стойки из

нержавеющей стали с солнцезащитными полотнами увеличивают площадь прохладного и укрытого отдыха.

## Солнечная палуба

---

Солнечная палуба яхты приглашает к наслаждению на свежем воздухе: здесь расположена барная стойка с каменной столешницей, оснащённая мойкой, холодильником и льдогенератором, а С-образная зона с посадочными местами и большим столом создаёт идеальные условия для неспешных обедов и разговоров. В центре — подсвечиваемая пятиместная Jacuzzi с индивидуальной солнцезащитной подушкой для релакса при сумерках, а её быстрый и надёжный прогрев обеспечивает коммерческий водонагреватель мощностью 27KW. Атмосферу легко настроить с помощью диммера основных потолочных светильников, а специальные текстильные чехлы бережно защищают каждую деталь, когда палуба не используется. Для развлечений предусмотрен LED пятидесятидюймовый телевизор, который гармонично смотрится на фоне вечной элегантности тиковой палубы.

## Нос

---

На носу расположена приветливая С-образная зона сидений со столом, приглашающая к спокойным встречам и слегка подсвеченная после заката двумя скрытыми выдвижными светильниками. Съёмные стойки из нержавеющей стали разворачивают просторный солнцезащитный тент, а изготовленные на заказ тканевые чехлы надёжно защищают пространство, когда оно не используется. Якорение выполняется без усилий благодаря двойным гидравлическим якорным лебёдкам с дистанционными ножными переключателями, дополненным автоматической системой промывки якорной цепи и пресноводной

обмывкой для быстрых и аккуратных операций.

## Аудио видео

---

Безупречно управляемая системой Control 4 System, AV система яхты обеспечивает простое управление, надежную связь и по киношному качественное развлечение во всех зонах судна. Две спутниковые интернет системы — Starlink и High Performance Starlink — в сочетании с куполами спутникового телевидения KVH Tracvision UHD7 и Direct TV гарантируют стабильное покрытие в море, а непрерывный мониторинг обеспечивают три морские камеры на кормовой палубе и две морские камеры в машинном отделении, все полностью интегрировано.

Развлекательный контент продуман в каждой зоне: салон сосредоточен вокруг LED 55-inch TV, мастер-каюта (MSR) оборудована LED 50-inch display, а верхний салон превращает киноночи в событие с LED 65-inch screen. Для гостей предусмотрены LED 50-inch TV в VIP-каюте и LED 32-inch TV в гостевой каюте, дополненные LED 32-inch TVs в помещениях экипажа и каюте капитана; для просмотра на свежем воздухе установлены откидные 40-inch TVs на кормовом мостике и кормовой палубе, впечатляющий LED 50-inch TV на верхней палубе и 40-inch TV в пляжном клубе.

## Машинное отделение

---

Безупречно организованное и рассчитанное на длительные переходы, машинное отделение опирается на два двигателя MTU V16 мощностью 2,600 hp с 1,025 моточасами, которым помогают два генератора Kohler 55 kW с 1,720 моточасами, обеспечивая надежное и эффективное энергоснабжение как в пути, так и на якоре. Климат-контроль реализован системой Dometic с охлаждением через воду и дополнительной кондиционирующей установкой для машинного отделения, а система

замены смазочного масла обслуживает и двигатели, и генераторы через 120-галлонный бак, что упрощает техническое обслуживание. Топливное хозяйство построено с учетом прочности и безопасности: морские алюминиевые топливные баки со смотровыми указателями, топливный насос Oberdorfer и система полировки топлива Gulfcoast, а сжатый воздух на борту добавляет универсальности при сервисных работах и операциях. Потребности в пресной и сточной воде решены с той же надежностью: система пресной воды Headhunter и система очистки сточных вод Headhunter на 600 GPD, дополненные опреснителем Dometic 1,800 GPD с Spot Zero для безупречного качества воды. Бытовой комфорт поддерживают два 50-галлонных водонагревателя, контроль и видимость усилены двумя морскими камерами, вентиляция остается оптимальной благодаря вентиляторам Delta-T для притока и вытяжки с частотными преобразователями и влагопоглотителями, а точное управление обеспечивает гидравлическая рулевая система Twin Disk. Безопасность и береговое питание организованы системой пожаротушения Fireboy и преобразователем Atlas Marine System 50/60 Hz, а два блока Cable Master на 100 AMP с 120-foot шнурами гарантируют удобное управление кабелем. Для дальних круизов предусмотрена продуманная резервированность: второй морской насос для А/С, второй циркуляционный насос А/С, второй насос пресной воды, вторая система очистки и второй опреснитель, что обеспечивает бесперебойную работу ключевых гостиничных и ходовых систем яхты далеко от порта.

## Помещения экипажа

Помещения экипажа спроектированы для профессиональной эффективности и длительных плаваний: каюта капитана с собственным санузлом соседствует с двумя каютами с подъёмными двухъярусными койками, а второй санузел с душем обеспечивает дополнительное

удобство. Компактная, но функциональная мини-кухня с раковиной, микроволновой печью и холодильником гарантирует круглосуточное обслуживание, а диван со складным столом и скрытым пространством для хранения служит практичным местом для сбора экипажа. Для стирки предусмотрен второй комплект стиральной и сушильной машин коммерческого класса, а техническое обслуживание упрощено благодаря специализированному верстаку из нержавеющей стали с тисками, ящику для инструментов Snap-on и дополнительным местам хранения. Вход в помещения экипажа находится с левого борта через портовую дверь, а все ключевые системы централизованно управляются сенсорной системой электрической безопасности и охраны Octoplex, контролирующей все автоматы переменного и постоянного тока.

# КОНТАКТЫ

Shestakov Yacht Sales — это брокерская компания, специализирующаяся на продаже и обслуживании яхт по всему миру. Компания предлагает услуги по покупке и продаже как новых, так и подержанных моторных яхт, парусных судов и роскошных супер и мега яхт. Они также предоставляют услуги по регистрации яхт, страхованию, техническому обслуживанию, подбору экипажа и организации чартеров в США, Канаде, Латинской Америке, Карибском бассейне, в Европе и на Багамах.

Основатель и ведущий брокер компании — Андрей Шестаков, лицензированный и сертифицированный специалист с обширным опытом в области морской инженерии и судостроения.

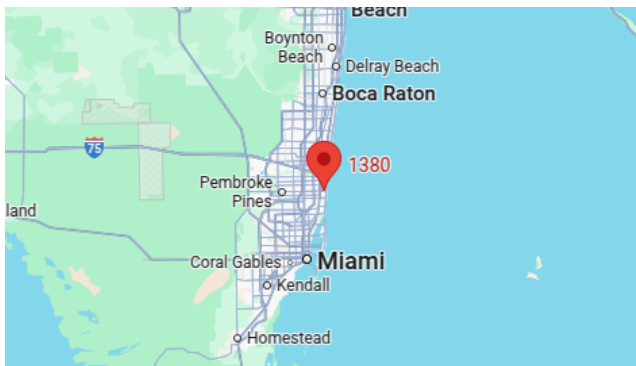
Компания имеет широкую сеть партнерств с крупными производителями яхт по всему миру и предоставляет услуги на нескольких языках, включая Русский, Украинский, Испанский и Английский. Офис компании расположен в Дания-Бич, штат Флорида, США.

Для получения дополнительной информации и просмотра доступных яхт вы можете посетить официальный сайт компании: <https://shestakovyachtsales.com/ru>

## Контактная информация

**Телефон:** +1(954)274-4435 +7(918)465-66-44 **Email:** andrey@shestakovyachtsales.com

## Адрес



1380 Weeping Willow Way, Hollywood,  
Florida 33019