



NAMASTE - BENETTI

Производитель: Benetti	Длина по КВЛ: 121' 0" (36.88 m)
Год постройки: 2013	Ширина: 26' 0" (8.13 m)
Модель: N/A	Мин. осадка: 20' 9" (6.33 m)
Цена: \$8,750,000 USD Может измениться. Полное описание смотрите на нашем сайте	Макс. осадка: 24' 11" (7.58 m)
Локация: N/A, Saint Martin	Крейсерская скорость: 11 Knots (12.66 MPH)
Макс. скорость: 15.20 Knots (17.49 MPH)	

Если вы хотите купить яхту **NAMASTE - BENETTI** или вам нужна помощь в ответах на любые вопросы, касающиеся покупки, продажи или аренды яхты, позвоните по телефону **+1(954)274-4435** или нажмите здесь <https://shestakovyachtsales.com>

ОГЛАВЛЕНИЕ

ОПИСАНИЕ	3
СПЕЦИФИКАЦИИ	4
Основная информация	4
Размеры	4
Скорость, емкости и водоизмещение	4
Размещение	5
Корпус и палуба	5
Двигатели	5
ГАЛЕРЕЯ	6
ДЕТАЛЬНОЕ ОПИСАНИЕ	16
КОНТАКТЫ	27

ОПИСАНИЕ

NAMASTE 121' (36.89m), моторная яхта 2013 года Benetti BC-130, раскрывается с оригинальной планировкой и индивидуальной отделкой из американской вишни, а её вневременный интерьер мягко оживлён изящными позолоченными деталями. Удлинённая солнечная палуба, увенчанная выдвижной солнцезащитной крышей, предоставляет обширное пространство для отдыха на открытом воздухе и изысканных приёмов. Принимая до десяти гостей, она располагает мастер-каютой владельца на главной палубе и четырьмя тепло обставленными каютами на нижней палубе, каждая из которых украшена итальянским мрамором; вместе они воплощают спокойную грацию роскошной суперяхты и утончённую эффективность премиальной моторной яхты.

СПЕЦИФИКАЦИИ

Основная информация

Категория:

Моторные яхты

Год постройки:

2013

Модельный год:

2013

Страна:

Saint Martin

Размеры

Длина:

121' 0" (36.88 m)

Ширина:

26' 0" (8.13 m)

Мин. осадка:

20' 9" (6.33 m)

Макс. осадка:

24' 11" (7.58 m)

Скорость, емкости и водоизмещение

Крейсерская скорость:

11 Knots (12.66 MPH)

Запас воды:

2103 Gallons

Макс. скорость:

15.20 Knots (17.49 MPH)

Запас топлива:

10990 Gallons

Водоизмещение:

298 Pounds

Размещение

Санузлы всего:

7

Каюты экипажа:

4

Корпус и палуба

Материал корпуса:

Fiberglass and Plastic Yachts

Проект корпуса:

N/A

Материал палубы:

Fiberglass

Интерьер:

Zuretti Interior Designers (France)

Конфигурация корпуса:

N/A

Двигатели

Двигатели:

2

Тип двигателя:

Inboard

Производитель:

MTU

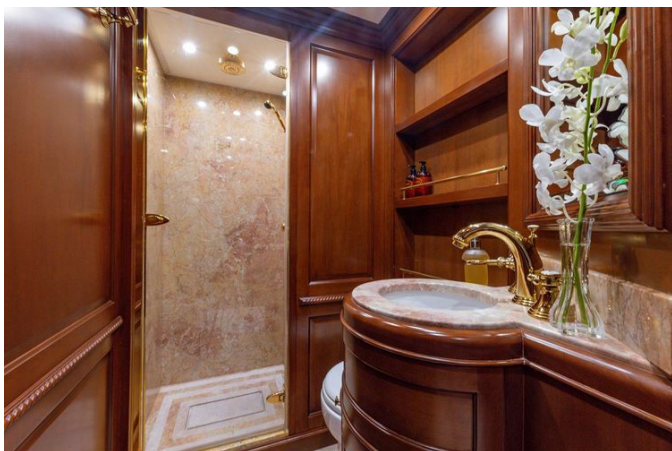
Тип топлива:

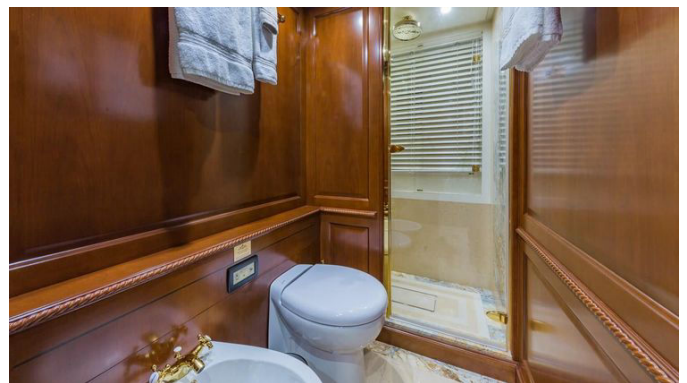
Diesel

ГАЛЕРЕЯ







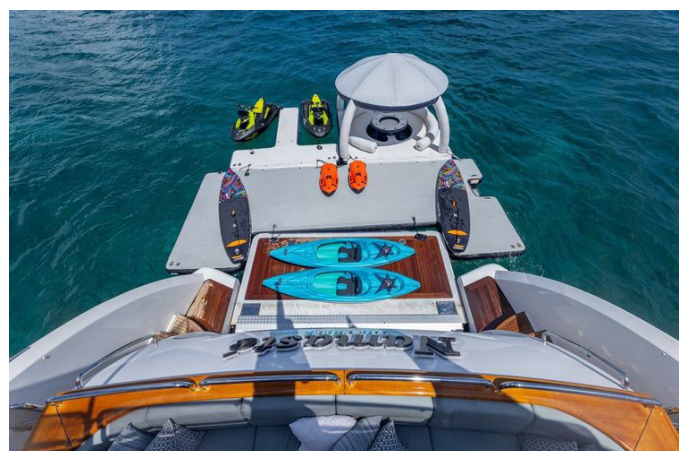














ДЕТАЛЬНОЕ ОПИСАНИЕ

Конструкция

Benetti Yachts является пионером современной эры суперяхт, чья история начинается в 1961 году, с почти трехсот построенных яхт и более 300 000 квадратных метров производственных площадей, распределенных по шести итальянским верфям. В составе Azimut Benetti S.P.A. и следуя клиентоориентированной философии, верфь сочетает техническую точность и инновации, создавая яхты, которые безупречно функциональны и одновременно излучают стиль и комфорт. NAMASTE олицетворяет эту концепцию — она имеет прочный стеклопластиковый корпус и надстройку из GRP; в ходе строительства была увеличена длина солнечной палубы на 4.92 футов (1.5 метра), что расширило пространство для жизни на свежем воздухе, улучшило поток между зоной отдыха и обеденной зоной и обеспечило приятную тень над обеденной зоной на кормовой палубе мостика.

Размеры

Благодаря продуманным пропорциям и внушительным емкостям, NAMASTE имеет общую длину 121.00 футов (36.89 метра) и длину по ватерлинии 103.61 футов (31.58 метра) при формованной ширине 26.67 футов (8.13 метра). Осадка варьируется от минимальных 6.43 футов (1.96 метра) до максимальных 7.07 футов (2.31 метра), а судно регистрируется в 298 брутто тонн при 259 тоннах водоизмещения. Запасы для дальних переходов включают 10,990 US gallons (41,601 литров) топлива, 2,103 US gallons (7,964 литров) пресной воды, 713 US gallons (2,699 литров) танк сточных вод, а также по 144 US gallons (545 литров) на отработанное и смазочное масло.

Машины и силовая установка

Силовая установка состоит из двух двигателей MTU 12V2000 M72, установленных на коробках передач ZF 300 с внутрибортовым приводом и вращающимися пятилопастными гребными винтами Nibril размером 1,400 мм x 1,300 мм на стальных валах диаметром 110 мм, поддерживаемых бронзовыми стержнями «I» размером 40 на 17 дюймов. Портовый двигатель, серийный номер 535 108 655, мощностью 1,468 hp, имеет 5,620 часов на 21 октября 2024 года; правый двигатель, серийный номер 535 108 656, также 1,468 hp и 5,624 часа на ту же дату. Профиль производительности эффективен и предсказуем: на малой скорости 700 rpm при 21% нагрузке расходует 3 gallons per hour на двигатель при скорости 5.3 узла; при крейсерских режимах 1,400 rpm при 47% нагрузке расход 20 gph на двигатель при 10.8 узлах, 1,600 rpm при 51% нагрузке расход 30 gph при 12.1 узлах, 1,800 rpm при 57% нагрузке расход 38 gph при 13.1 узлах, 2,050 rpm при 73% нагрузке расход 55 gph при 14.4 узлах; на полном ходу 2,298 rpm при 98% нагрузке расход 73 gph со средней скоростью 15.1 узла по измерениям в обоих направлениях.

Электроснабжение обеспечивается двумя генераторами Northern Lights по 90 kW, 400 V, 50 Hz. Портовый генератор, серийный 0642 48553, работает на 220/380 V при 1,500 rpm; на 21 октября 2024 года суммарные часы 14,996, с капитальным ремонтом верха двигателя в мае 2023 при 13,400 часах и 1,596 часами с тех пор; дополнительные записи указывают 1,084 часов с момента капитального ремонта по состоянию на 05/26/2023. Правый генератор, серийный 0095576 0820, работает на 220/380 V при 1,500 rpm; на 21 октября 2024 года суммарные часы 15,092, с капитальным ремонтом верха двигателя в мае 2023 при 13,719 часах и 1,373 часами с тех пор; дополнительные записи указывают 963 часа с момента капитального ремонта по состоянию на 05/26/2023. Типичный расход

топлива генератора составляет 2.6 gph (10 L/h).

Коробки передач — ZF модель 3351 с передаточным числом 4,000:1.

Входы берегового питания включают один 480 вольтный трехфазный ввод или два 240 вольтных трехфазных/мульти ввода по 100 ампер, поддерживаемые 24 вольтными батареями, двумя A/SEA трансформаторами/конверторами берег судно и освещением на 24 В DC и 110/220 В AC. Береговые розетки включают два 250 вольтных 100 амперных трехфазных ввода и один 480 вольтный 100 амперный трехфазный ввод на барабане с электроприводом. Черная вода обрабатывается системой Techmar Echomar 16.

Система кондиционирования — CUCG ANSI/AHRI 590 с тремя компрессорами, заменена в декабре 2022 года. Ключевые вспомогательные системы включают стабилизаторы Naiad Dynamics Zero Speed модель 525 с гидравлическими рулевыми плоскостями 36 на 98 дюймов; носовой прижим Naiad VT60 с семилопастным винтом в трубе 20 дюймов; рулевое управление BCS/Twin Disc; систему полировки топлива Alpha Laval с сепараторами Alpha Laval M IB 303 S13 и фильтрами Racor; систему утилизации сточных вод Ecomar 16; две пресноводные помпы Gianneschi; и опреснитель IDROMAR MC95 производительностью 1,400 GPD.

Связь, навигация и развлекательные системы

Связь на борту продумана во всех деталях: два морских STARLink обеспечивают основную широкополосную связь, при этом на борту остается KVH V11 SAT com, но он деактивирован из-за работы STARLink. Судовая связь включает телефонную систему и интерком Thompson, MF/HF радиостанцию Sailor 6,301, две стационарные VHF радиостанции Sailor 6,222, шесть портативных VHF Sailor, сотовую систему Perwave и надежную внутреннюю координацию через интеркомы Thompson.

Навигационный пакет столь же солиден: новый радар Furuno 2023 года с дальностью 72 мили в сочетании с гирокомпасом Plath Navigator X Mk 2 и магнитным компасом C. Plath Jupiter управляются автопилотом Plath Navipilot 4,000. Глубина считывается двумя эхолотами Furuno, позиция определяется двумя GPS Furuno, погода принимается Navtex 700, в то время как судовой компьютер Team Italia "BEST" синхронизирует данные, а лазерный планировщик Noble Tech Time Zero оптимизирует прокладку маршрута. Регистрация ветра и скорости осуществляется Furuno; Navtex выполняет Furuno NX 700; AIS — Furuno FA 150 Class A; аварийное оповещение представляет два EPIRB с батареями Sailor и McMurdo.

Развлечения интегрированы с умом. В мастер каюте установлен SAMSUNG TV на подъемнике в сочетании с APPLE TV; в гостевых каютах — SAMSUNG и APPLE TV; в салоне — SAMSUNG TV на подъемнике, SONY DVD и APPLE TV; в скай лаунже установлен 75" SAMSUNG с APPLE TV и SONY DVD; в каюте капитана есть SAMSUNG TV; в кают-компании экипажа, на верхней кормовой палубе и по всему судну присутствуют SAMSUNG и APPLE TV и система Crestron AV с дистанционным управлением.

Аудиосистема базируется на Marantz и SONY: в мастер каюте установлены ресиверы Marantz и SONY AV/tuner; в гостевых каютах, скай лаунже, на солнечной палубе и в кают компании — ресиверы SONY AV/tuner; в салоне установлен Marantz AV/tuner. Спутниковое телевидение обеспечивается KVH Tracvision, а в кают компании экипажа ведется видеонаблюдение CCTV с четырьмя камерами и отдельным монитором.

Дополнительная электроника повышает резервирование и информированность: компас Northrup Grumman C Plath; автопилот Sperry Navipilot 4000; AIS Furuno FA 150 Class A; четыре монитора Hatteland для GPS комплекта; два картплоттера Furuno Navnet с Timezero в составе GPS системы; VHF покрытие через Sailor 6222 и 6248, а также Sailor 6,204 в кают компании экипажа; MF/HF Sailor 6,301; портативные VHF Sailor и Icom; Inmarsat C через Sailor наряду с STARLink; рупор Vingtor в системе

интеркома; терминал сообщений Sailor 6,006; функции эхолота встроены в каждый Furuno Navnet; глубина и скорость также дублируются на двух дисплеях Furuno RD 33 с датчиком температуры морской воды; компьютерные детали доступны дополнительно; HP all in one для факса/печати; индикаторы руля на рулевой рубке и на запасной станции экстренного руления; система мониторинга Cantalupi в электрощите и тепловизор FLIR.

Кухня и прачечное оборудование

Кухня прошла недавнюю реконструкцию: настенный духовой шкаф Wolf 30 inch (октябрь 2023) дополняет паровой духовой шкаф Wolf 24 inch (октябрь 2023), а индукционная варочная панель Wolf 36 inch с пятью конфорками (октябрь 2023) задает тон линии приготовления. Холодильные агрегаты выполнены Frigomar из нержавеющей стали; уборка упрощается благодаря посудомоечной машине Miele и измельчителю Insinkerator под мойкой; напитки охлаждаются в Isotherm Cruise 160; лед производится льдогенератором Kismile AL Z5883F 36 inch. На палубе для обслуживания на открытом воздухе установлен электрический Miele четырехконфорочный гриль и холодильный/льдогенераторный блок Frigomar, замененный в июне 2023. Скай лаунж укомплектован холодильниками Isotherm и льдогенератором Isotherm, в баре салона также предусмотрено холодильное оборудование Isotherm и дополнительный льдогенератор Isotherm. Кухня экипажа оснащена практично: холодильник и микроволновая печь. Прачечная поддерживает порядок с двумя стиральными и двумя сушильными машинами Miele для безупречной подачи белья.

Дополнительные вода игрушки и тендеры

Несмотря на то что на NAMASTE не установлены тендер и дайв оборудование, яхта предлагает легкую и разнообразную развлекательную комплектацию: две гидроцикловые модели Sea Doo Spark 2023 года, два каяка, две сап доски, надувной док, предназначенный специально для гидроциклов, плавающий бар для дружеских посиделок на якоре, эффектная трехуровневая горка для захватывающих водных спусков и два Sea Bob для легкого подводного скольжения.

Палубное оборудование

Якори и подбор обвязан наделены выверенной мощностью: два вертикальных электрических якорных лебедки Onn Italia MOD 106 5.5 kW и два электрических кепстана Onn Italia MOD 107 22 kW на кормовой палубе обеспечивают уверенное владение якорной системой. Для подъема тяжелых грузов предусмотрена приводная система Atlas с грузоподъемностью 1,600 lb и электрическими лебедками, а за якорное оснащение отвечают два нержавеющей якоря Manson традиционного типа по 150 kg каждый на цепях по 400 feet; цепной карман содержит оцинкованную цепь в шесть с половиной shackles. Кранов и дэвитов, помимо системы Atlas 1,600 lb, не установлено. Посадка осуществляется через изящную телескопическую трап пасареллу Pin Craft Gemini из нержавеющей стали с инкрустацией тиком. Платформа для купания, солнечная палуба, главная палуба и палуба мостика щедро отделаны тиковым деревом.

Система безопасности, пожаротушения и аварийное снаряжение

Система безопасности базируется на Panasonic CCTV с камерами Panasonic и двумя выделенными видеомониторами, которые контролируются в связке с системой мониторинга безопасности Siren 3 PRO, введенной в эксплуатацию в декабре 2023 года. Пожарная защита соответствует высоким требованиям и включает систему управления и сигнализации Auto Prime, портативные огнетушители по всему судну, вспомогательный 208 вольтный пожарный насос с коллектором и удаленными заборами, гидранты, рукава и насадки носом и кормой, а также аварийный дизельный насос для полной резервности. Комплект спасательного оборудования завершен четырьмя спасательными плотами Zodiac на десять человек каждый, четырьмя спасательными кругами с плавающими бросковыми линиями и двумя дополнительными кругами, оснащенными MOB светом и дымом, двумя оранжевыми дымовыми ракетами и медицинским оборудованием MSOS.

Размещение

Во всей NAMASTE, включая салон, отделка выполнена из теплой американской вишни, подчеркнута декоративными канатными резными деталями и четкими молдингами, а освещение Cantalupi представлено как позолоченными бра, так и потолочными светильниками. Неброский подъемный грузовой лифт для посуды связывает гардеробную с тремя палубами, так что канапе и обеды поднимаются на солнечную палубу так же легко, как обслуживание в лучшем отеле.

На главной палубе салон манит кремовыми сиденьями из шелкового дамаска, подсвеченными хрустальными лампами, и ведет в обеденную зону, где панорамные окна заливают пространство дневным светом над

шпоном столом на десять персон. Шкаф-креденс из стекла и вишни с пятью дверцами завершает композицию, предлагая изящное место для сервировки фарфора и столового серебра, а встроенный бар в окружении книжных полок приветствует гостей у кормы рядом с изящной изогнутой автоматической дверью.

На палубе мостика доминируют синий кожаный мягкий уголок и вишня, задающие тон для дальних путешествий, где современные навигационные и коммуникационные системы расположены с полной целью. Здесь же располагается каюта капитана с собственной ванной комнатой, облицованной мрамором, и просторным душем. Скай-лаунж, расположенный сразу за ней, — это уголок с глубокими диванами и интимными столиками, обрамляющими панорамные виды; большой SMART TV и система Crestron A/V превращают его в кинозал на воде.

Изящная изогнутая автоматическая раздвижная дверь открывается на палубу, а впереди расположен гостевой санузел с мраморным душем. На открытом воздухе под небом располагается обеденный стол на двенадцать персон с уютным уголком напротив для завтраков, неформальных обедов или коктейлей; далее кормой раскинулся просторный дневной диван под солнцезащитными навесами для загара, отдыха или ночных киносеансов на уличном телевизоре.

Солнечная палуба, удлиненная кормой на 1.5 метра в ходе строительства, соперничает по площади с палубой пятиметровой яхты. В носовой части расположена приветливая зона для отдыха, за ней — просторная круглая джакузи с расслабляющими гидромассажными форсунками и атмосферной подсветкой; одним нажатием открывается крыша для ночного созерцания звезд. По левому и правому борту кормовой части расположен общительный мок-бар с обильными сидячими местами напротив гриля Miele для приготовления блюд на открытом воздухе. Джакузи рассчитано на размещение до six гостей, а парусатенты кормой обеспечивают прохладу в полдень.

Главная мастер каюта на главной палубе — личное убежище с кроватью king sized, панорамным обзором в 180 градусов и электрическими шторами. Две ванные комнаты балуют: его ванная с тропическим душем, ее — с ванной, дополненные отдельной туалетной зоной, гардеробной, обильными местами для хранения и личным офисом в каюте. На нижней палубе четыре гостевые каюты окружают фойе с дополнительными местами для хранения, каждая продумано оборудована аудио/видео системой. Две VIP каюты с кроватями queen по левому и правому борту имеют большие окна и мраморные ванные комнаты с окнами в душе, а также туалетные столики, санузлы и биде. Две двухместные гостевые каюты, также по левому и правому борту, хорошо звукоизолированы и имеют окна, мраморные ванные комнаты с душевыми окнами, туалетными столиками, санузлами и биде. Размещение экипажа профессионально организовано: каюта капитана на палубе мостика оснащена собственной душевой и санузлом, а ниже располагаются три каюты экипажа, каждая с двумя двухъярусными койками, обслуживаемые двумя санузлами.

Модернизации

В 2025 году NAMASTE прошла целенаправленный верфной интервал продолжительностью два с половиной месяца в Палм Бич, Флорида, с августа по ноябрь, с инвестициями свыше \$600,000. Класс и флаг были полностью приведены в актуальное состояние при помощи ежегодного обследования класса RINA, ежегодного обследования днища RINA и ежегодного обследования по флагу Каймановых островов. Безопасность и соответствие требованиям были обновлены через обслуживание спасательного оборудования LSA, пополнение противопожарной оснастки FFE и медицинского комплекта, а спасательные плоты были приведены в порядок. В механике оба генератора прошли обслуживание

по 2,000 часов; стабилизаторы были восстановлены; валы и подшипники cutlass обслужены; валы и гребные винты подвергнуты проверке на дефекты методом проникающего контроля; якорная лебедка и аварийный пожарный насос обслужены; опреснители воды прошли сервис. Кормовая дверь гаража была восстановлена за \$140,000. В системе HVAC и сантехнике выполнена замена чиллера кондиционирования, чистка воздуховодов и ремонт насоса холодильника в камбузе. В электрической части и электронике установлен новый телевизор на корме мостика и заменен мотор вытяжного вентилятора в камбузе. В интерьере выполнены замена покрытия пола в камбузе/кладовой стюардессы, новая варочная панель в камбузе, семь новых матрасов для экипажа, новые подушки для скамьи экипажа и четыре чехла для лаунжей, работы по тикку на дверце гаража и тщательная уборка и перекраска гаража. По внешнему виду судно прошло двухшаговую полировку воском, полностью выполнена обработка днища, нанесен PropSpeed, оперения рубки переуплотнены, установлены новые чехлы и крюки для кранцев и установлен новый морозильник на флайбридже.

В 2023 году проверочные работы и сертификации заложили фундамент надежности: пятилетнее обследование класса было завершено в ноябре 2023; ежегодная сертификация пожарной системы получена в октябре 2023; спасательные плоты были перекалифицированы в октябре 2023. Работы по главным двигателям и генераторам в 2023 году были значительными: оба главных двигателя прошли обслуживание по 5,000 часов с заменой форсунок, ремонтом турбин, ремонтом насосов высокого давления и обслуживанием топливных насосов на сумму \$56,968 в июле 2023; оба генератора Northern Lights прошли капитальный ремонт верха двигателя с участием Mendol Marine за \$78,519 в мае 2023. Ходовые и вспомогательные системы были обновлены: ходовая часть и стабилизаторы были сняты и обслужены компанией Highseas (\$61,183, октябрь 2023); якорная лебедка и кепстана были сняты и восстановлены

(\$50,859, октябрь 2023); установлены новые cutlass bearings (октябрь 2023); выполнены тесты емкости батарей и изоляции моторов с ремонтом электрической системы и сервисом на море (\$14,970, октябрь 2023); и все 35 подводных скиновых клапанов были сняты и проверены на давление компанией Engineered Yacht Solutions (сентябрь 2023). Обновления танков и систем включали пескоструйную очистку и перекраску пресноводного танка (\$27,190, октябрь 2023) и модернизацию системы очистки сточных вод (\$44,780, октябрь 2023). Электроника и безопасность были усилены установкой новых радаров и аварийных и трюмных сигнализаций (\$74,966, октябрь 2023) и новой системы мониторинга безопасности Siren 3 PRO (\$6,420, декабрь 2023). Интерьер и экстерьер получили новые наружные подушки (октябрь 2023), новые ковровые дорожки (\$32,370, октябрь 2023), индивидуальную носовую зону для загара (\$18,200, октябрь 2023) и свежую покраску днища (октябрь 2023). Улучшения камбуза включали два новых духовых шкафа (\$9,200, октябрь 2023), новую пять-конфорочную индукционную плиту (\$3,250, октябрь 2023) и дополнительное кухонное оборудование (октябрь 2023).

КОНТАКТЫ

Shestakov Yacht Sales — это брокерская компания, специализирующаяся на продаже и обслуживании яхт по всему миру. Компания предлагает услуги по покупке и продаже как новых, так и подержанных моторных яхт, парусных судов и роскошных супер и мега яхт. Они также предоставляют услуги по регистрации яхт, страхованию, техническому обслуживанию, подбору экипажа и организации чартеров в США, Канаде, Латинской Америке, Карибском бассейне, в Европе и на Багамах.

Основатель и ведущий брокер компании — Андрей Шестаков, лицензированный и сертифицированный специалист с обширным опытом в области морской инженерии и судостроения.

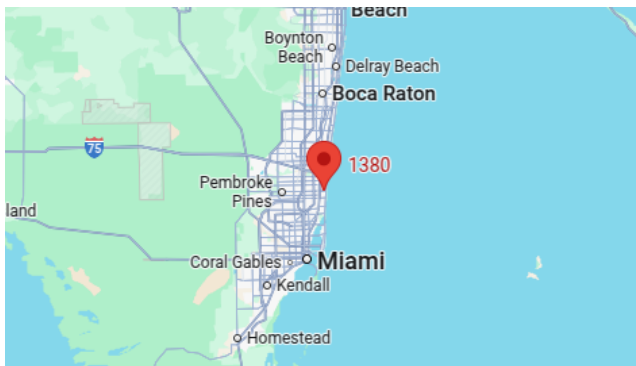
Компания имеет широкую сеть партнерств с крупными производителями яхт по всему миру и предоставляет услуги на нескольких языках, включая Русский, Украинский, Испанский и Английский. Офис компании расположен в Дания-Бич, штат Флорида, США.

Для получения дополнительной информации и просмотра доступных яхт вы можете посетить официальный сайт компании: <https://shestakovyachtsales.com/ru>

Контактная информация

Телефон: +1(954)274-4435 +7(918)465-66-44 **Email:** andrey@shestakovyachtsales.com

Адрес



1380 Weeping Willow Way, Hollywood,
Florida 33019