



SHESTAKOV

Yacht Sales

ONE ZERO - NUMARINE



Производитель: [Numarine](#)

Длина по КВЛ: 121' 0" (36.88 m)

Год постройки: 2024

Ширина: 26' 0" (7.98 m)

Модель: 37XP

Макс. осадка: 26' 10" (8.17 m)

Цена: \$18,027,657.91 USD Может измениться.

Крейсерская скорость: 12 Knots (13.81 MPH)

[Полное описание смотрите на нашем сайте](#)

Локация: Bodrum, Turkey

Макс. скорость: 15 Knots (17.26 MPH)

Если вы хотите купить яхту **ONE ZERO - NUMARINE** или вам нужна помощь в ответах на любые вопросы, касающиеся покупки, продажи или аренды яхты, позвоните по телефону **+1(954)274-4435** или нажмите здесь <https://shestakovyachtsales.com>

ОГЛАВЛЕНИЕ

ОПИСАНИЕ	3
СПЕЦИФИКАЦИИ	4
Основная информация	4
Размеры	4
Скорость, емкости и водоизмещение	4
Размещение	5
Корпус и палуба	5
Двигатели	5
ГАЛЕРЕЯ	6
ДЕТАЛЬНОЕ ОПИСАНИЕ	18
КОНТАКТЫ	34

ОПИСАНИЕ

ONE ZERO

ONE ZERO представляет собой современную суперяхту с изысканным индивидуальным интерьером от Rezzan Benardete Interiors. Предлагается полностью «под ключ» — вся мебель и произведения искусства включены, яхта готова к немедленной передаче новому владельцу.

Размещение гостей: до 12 человек в шести элегантно оформленных каютах, в том числе просторная главная каюта на палубе с отделкой из кварцита «Bronze Dragon».

Экипаж: места для 8 человек; капитанская каюта на верхней палубе, отдельная камбуз/столовая для экипажа и вместительная прачечная, оснащённая шестью полноразмерными стирально-сушильными машинами.

Пляжный клуб: кондиционируемый лаунж, гостевой санузел и полноценная сауна — идеальная зона для отдыха у воды.

Солярый (sundeck): увенчан световым люком со регулируемыми ламелями; оборудован полноценным баром, зоной для обедов на свежем воздухе и вторым рулевым постом для удобства управления.

Технические характеристики: чуть менее 350 брутто тонн, 3 тонный кран лебёдка для спуска тендеров и водных игрушек, дальность плавания до 4 000 морских миль. Яхта поставляется с полной заводской гарантией.

Эта современная суперяхта сочетает в себе высокую мореходность, продуманные закрытые и открытые пространства и роскошный дизайнерский интерьер — идеальный выбор для требовательного владельца, стремящегося к комфорту и стилю в дальних плаваниях.

СПЕЦИФИКАЦИИ

Основная информация

Модельный год:
2024

Страна:
Turkey

Год постройки:
2024

Размеры

Длина:
121' 0" (36.88 m)

Макс. осадка:
26' 10" (8.17 m)

Ширина:
26' 0" (7.98 m)

Скорость, емкости и водоизмещение

Крейсерская скорость:
12 Knots (13.81 MPH)

Запас воды:
793 Gallons

Макс. скорость:
15 Knots (17.26 MPH)

Запас топлива:
13474 Gallons

Водоизмещение:
345 Pounds

Размещение

Санузлы всего:

9

Каюты экипажа:

4

Корпус и палуба

Материал корпуса:

Steel Yachts

Проект корпуса:

N/A

Материал палубы:

Steel

Интерьер:

N/A

Конфигурация корпуса:

N/A

Двигатели

Двигатели:

2

Тип двигателя:

Inboard

Производитель:

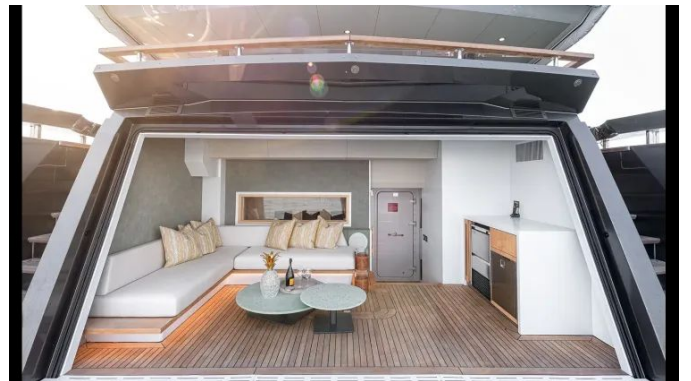
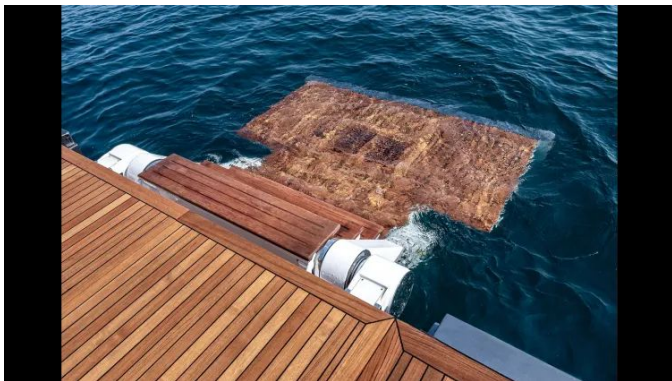
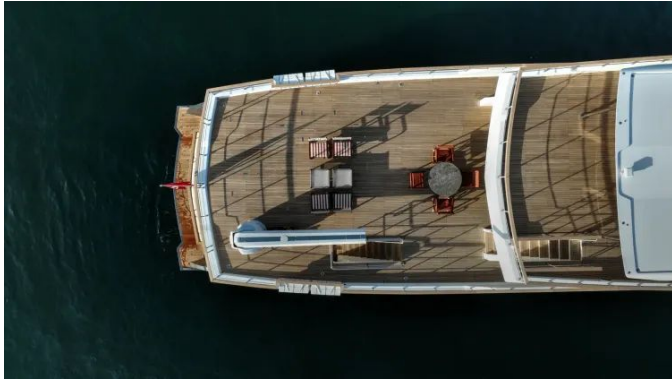
MAN

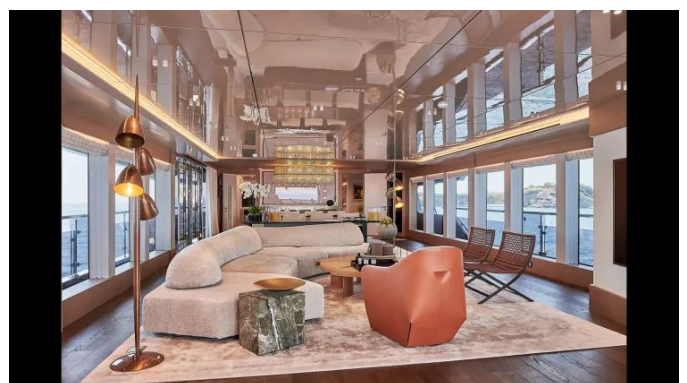
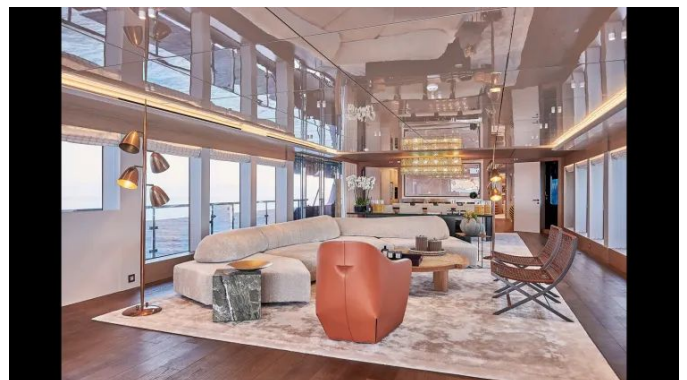
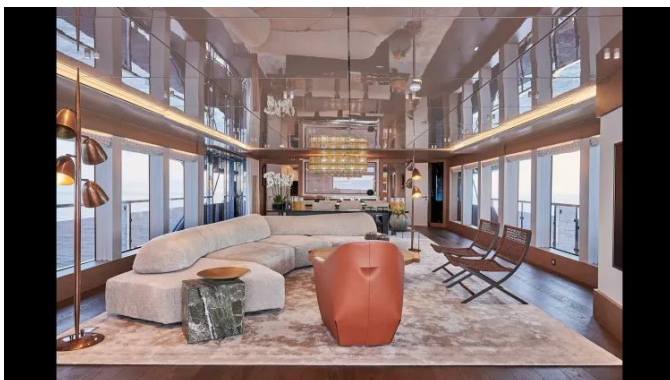
Тип топлива:

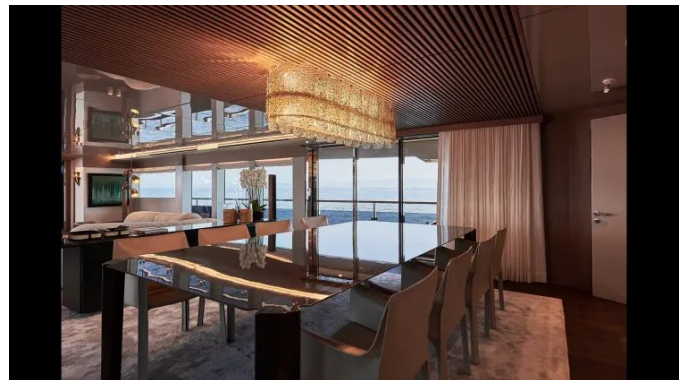
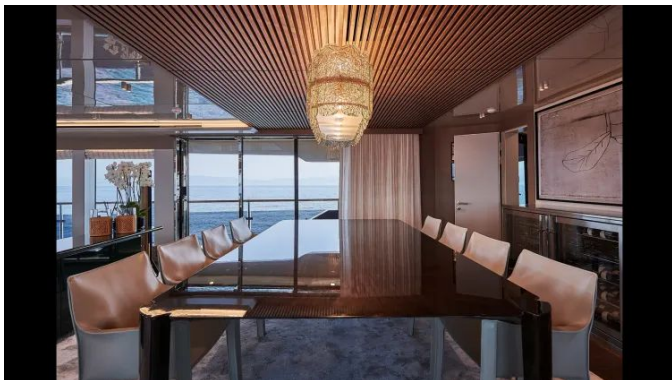
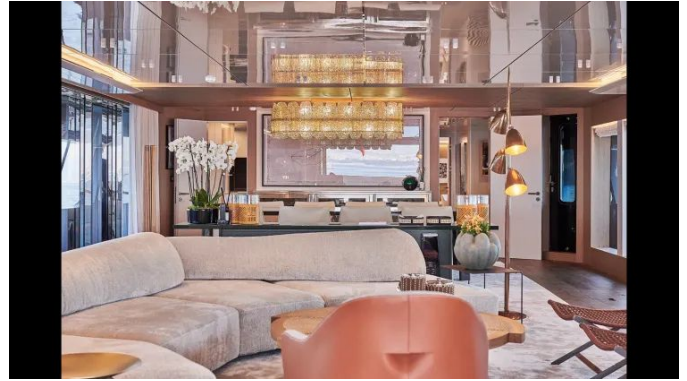
Diesel

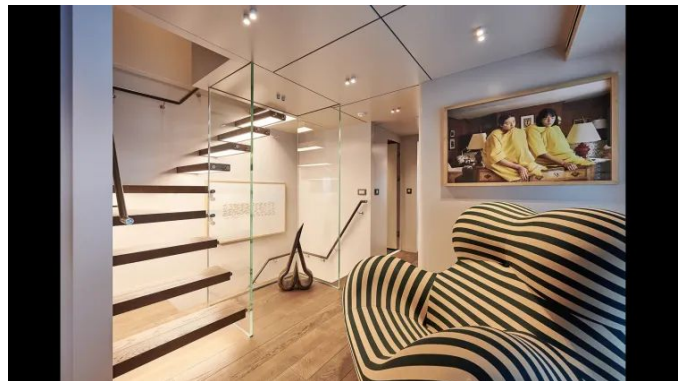
ГАЛЕРЕЯ

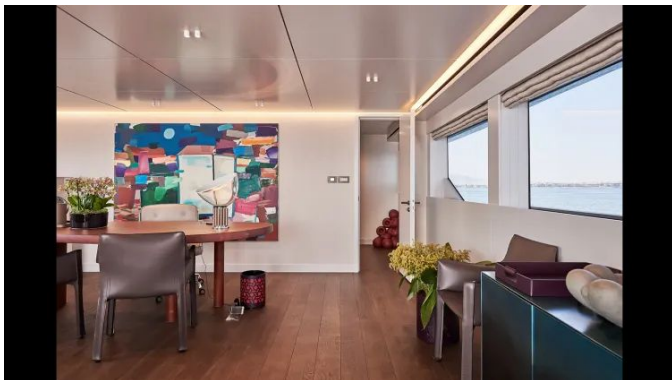
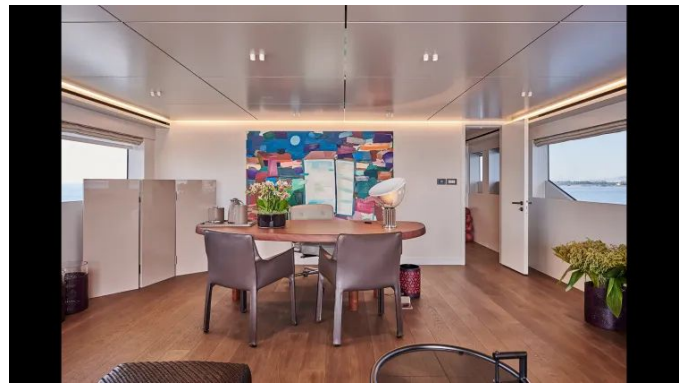








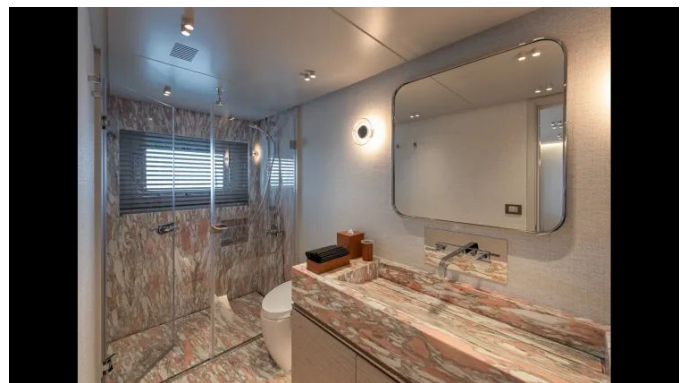


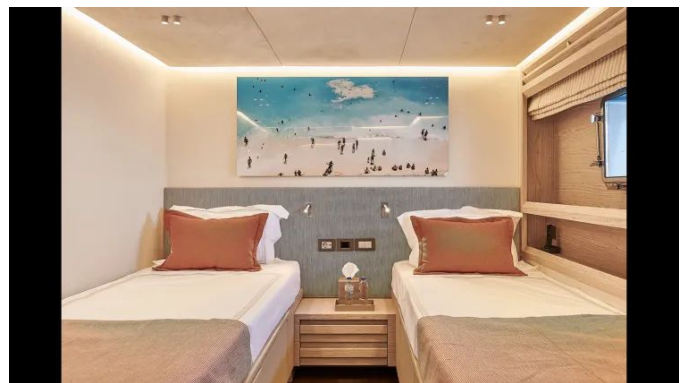














ДЕТАЛЬНОЕ ОПИСАНИЕ

Основные характеристики

Созданная для уверенного управления морем, эта яхта оборудована электрической стабилизацией с помощью стабилизаторов-плавников и тремя генераторами по 55 kW, работающими в режиме Auto Sync. Электрическая архитектура включает полную систему распределения 24 V DC и 380/220 V AC, дополненную береговым питанием 380 V AC с автоматическим возвратом и выделенными зарядными устройствами для батарей. Точное маневрирование обеспечивает электрический носовой и кормовой подруливающие устройства, а якорение и швартовка осуществляются при помощи электрической двужкорной лебёдки и пары кормовых шпилей. Судовые системы спроектированы для автономной и надёжной работы: два опреснителя, сдвоенная насосная система подачи горячей и холодной воды под давлением с возможностью подключения к береговому водоснабжению, система туалетов с накопительным баком, установка очистки топлива, автоматические насосы трюма и автоматическая система пожаротушения машинного отделения. Контроль и наблюдение упрощены системой мониторинга яхты, шестью камерами с монитором, отображаемым в рулевой рубке и кают-компани экипажа, а также дистанционно управляемым прожектором. Средства безопасности включают две спасательные плоты на десять человек каждая, а само судно построено в соответствии со стандартами RINA C + Hull Mach, Y Unrestricted Navigation.

Комфорт внутри не знает компромиссов: полное кондиционирование и отопление обеспечивает центральный чиллер с притоком свежего воздуха и индивидуально регулируемые фанкойлами в каждой каюте. Для отдыха предусмотрен душ с горячей и холодной водой на транце,

полностью оборудованный бар на флайбридже с мойкой, горячей и холодной водой, электрическим барбекю, льдогенератором и холодильником, а также мягкий шезлонг на флайбридже.

Развлекательная система охватывает каждую гостевую каюту, каюту капитана и кают-компанию экипажа — все с SAT-подключением — а также 75-дюймовый телевизор в салоне и 65-дюймовый в каюте владельца; спутниковая ТВ-система с антенной 85 см гарантирует приём по всему миру, а полноценная телефонная сеть охватывает все каюты, служебные помещения экипажа и рулевую рубку. Настилы выполнены из тика на купальной платформе и ступенях, бортовых и носовой палубе, на лестнице на флайбридж и на полах флайбриджа и кокпита; внешний облик дополняют шесть подводных кормовых светильников и стойкое противообрастающее покрытие.

Навигация и связь интегрированы в пакет Raymarine, включающий электронные показания глубины и скорости, автопилот, VHF с AIS, два радара и картплоттер, при поддержке Sailor 6110 Mini-C GMDSS и Navtex NX300 или эквивалентных систем. Практичность эксплуатации обеспечена полностью оборудованной каютой экипажа и устройством для работы с тендером, включающим кран грузоподъёмностью 3000 kg, что обеспечивает быстрый и безопасный спуск и подъём тендера в любых портах и погодных условиях.

Салон

Салон сочетает ремесленное мастерство и современную эстетику, обставлен буфетами RBD и консолью Acerbis Sheraton на приборной панели, а над ним — потолок, отделанный лаком Palazzo с высоким гляncем и освещённый специально разработанным потолочным точечным светильником. Под ногами — напольное покрытие Lantana Parke Hakwood Harmony, создающее тёплую основу, а ковёр из одного

куска покрывает весь пол салона, плавно проходя под диваном и обеденным столом, при этом электрическая кабиновая штора Nova Perde обеспечивает мгновенное уединение. Мебель для сидения тщательно подобрана ради комфорта и стиля: одно кресло Edra On the Rocks, два кресла Walter Knoll Isanka и два кресла Flexform Peter COD, а обеденная зона организована вокруг стола Agarcasa Eros Tavolo Ovale в Color Verde Alpi в сочетании с восемью стульями Cassina CAB Chair Mat Ivory. В качестве вспомогательных поверхностей представлены один B&B Italia Tobiishi Rectangular Low Table, один Cassina Rio и один приставной столик Walter Knoll Oki, а практичные роскоши включают винный шкаф, одну заднюю раздвижную дверь и две напольные лампы Starboard Seat Side; развлечения обеспечивает 75" Samsung 4K Smart TV 2021.

Главный коридор/вестибюль

Лакированная боковая стенка мастер-гардеробной тянется вдоль коридора яхты как элегантный архитектурный элемент, а паркетные ступени и полы Harmony от Lantana Parke Nakwood создают бесшовную, слегка приподнятую под ногами поверхность. Свет и приватность точно регулируются серой электрической шторой Jalousie, а атмосферу дополняет специально разработанный потолочный спот. Один предмет мебели B&B Italia служит изящным местом для отдыха и завершает композицию сдержанной утонченностью.

Дневной санузел главной палубы

На главной палубе яхты дневной санузел оснащён мраморной раковиной, установленной на столешнице из такого же мрамора, а смеситель Hansgrohe сочетает утончённый стиль и надёжную работу. Под раковиной расположен нижний шкаф из нержавеющей стали,

предлагающий лаконичное и долговечное место для хранения, а специально разработанный потолочный спот обеспечивает точно направленное освещение. Завершает обстановку туалет Теста, подчёркивающий продуманность и элегантность этого пространства.

Камбуз

Камбуз на борту яхты создан для тех, кто ценит кулинарное мастерство: он оснащён точной техникой Miele — варочной панелью и духовым шкафом, вытяжка Miele обеспечивает чистый воздух, а посудомоечная машина Miele бережно справляется с уборкой после сервировки. Микроволновая печь добавляет практичности, две мойки Artema Lavabo в сочетании с большим смесителем для мойки Franke Fox Pro создают элегантное и эффективное рабочее пространство, а холодильник Subzero и морозильник Subzero предоставляют обширные возможности для охлаждённого хранения продуктов.

Каюта владельца

Изысканное изголовье от RBD задаёт сдержанно роскошную атмосферу в каюте владельца на яхте, где ковер Power beige смягчает каждый шаг и усиливает спокойное настроение помещения. Скульптурная посадка сочетает стиль и комфорт: Pmobler Circle Armchair и Maxalto Febo расположены в гармонии вокруг стола Maxalto Sidus, а подходящая тумба Maxalto Lithos обеспечивает элегантное и практичное хранение. Ночные потребности удовлетворяют два прикроватных модуля Acerbis Storet, а световая схема продумана до мелочей: индивидуальный потолочный спот моделирует пространство, Martinelli Luce Minipipistrello размещён над туалетным столиком, а два светильника Martinelli Luce Minipipistrello дают направленное освещение рабочему столу. Развлечения и

повседневный комфорт органично интегрированы через ТВ-блок Ludwig, в котором размещён Samsung LED 4K Smart TV, 65-inch, и холодильник Vitrifrigo для освежающих напитков. Приватность и атмосфера легко регулируются с помощью электрической шторы для каюты Nova Perde в сочетании с тканевой шторой RB, вместе они завершают образ убежища сдержанной роскоши.

Верхний салон

Дверь из коридора открывает элегантный верхний салон, в центре которого расположен рабочий стол, по левому и правому борту обрамлённый буфетами RBD, а со стороны входа — шкаф с раздвижной дверцей для аккуратного хранения. Свет и приватность регулируются электрической шторой Nova Perde в сочетании с тканевой занавеской RB. Места для сидения включают два кресла Maxalto Otium, два пуфа Roda Orson, четыре складных шезлонга Roda Orson, одно кресло Vitra Lobby и четыре кресла Cassina Cab, расположенные вокруг стола Classicon и низкого стола B&B Italia Spool, дополненных двумя приставными блоками Maxalto Recipe и одной настольной лампой. Дополнительное хранение обеспечивает четырёхдверный буфет Decastelli Maria, а для развлечений и освежающих напитков предусмотрены 65-inch Samsung QLED Smart TV, льдогенератор Vitrifrigo, холодильник Vitrifrigo и второй льдогенератор. Атмосферу подчёркивает потолочный спот, выполненный на заказ, а паркет Lantana Parke Hakwood под ногами смягчён ковром B&B Twist Hali.

Верхний дневной туалет

На заказ выполненный потолочный спот встроен так, чтобы точно откалиброванным светом озарять верхний дневной туалет и акцентировать мраморную раковину, укомплектованную смесителями

Hansgrohe. Изысканные детали, такие как держатель туалетной бумаги Vochhi и унитаз Теста, сочетают высокий визуальный стиль с повседневной функциональностью, ожидаемой на яхте.

Рулевая рубка

Рулевая рубка оснащена двумя дополнительными 19 дюймовыми экранами Raymarine, которые повышают четкость навигации и расширяют ситуационную осведомленность, и дополнена отдельной лампой для чтения карт для тщательного планирования переходов. Под ногами паркет Lantana Parke Hakwood Harmony, который вносит в интерьер утонченное теплое ощущение, а кресло капитана Standard Rohns обеспечивает поддерживающую эргономику и отзывчивое управление, позволяя уверенно держать судно на длительных переходах.

Каюта капитана и санузел

Каждый элемент в личной каюте капитана тщательно подобран для утонченности: два светильника Marine Spiralli обеспечивают регулируемое точечное освещение, а 32-inch Samsung TV дарит четкое развлечение над полом, отделанным паркетом Lantana Parke Hakwood Harmony и дополненным тиковым настилом снизу; для повседневного удобства предусмотрен один встроенный холодильник Vitrifrigo, обеспечивающий лёгкий доступ к напиткам. Смежный санузел продолжает изысканную палитру: столешница Corian Cameo White контрастирует с полом душевой из Corian Deep Espresso, смесители Artema на умывальнике и в душе дают точный контроль, а надёжный туалет Team завершает ансамбль.

Портовая кормовая VIP-каюта и санузел

Портовая кормовая VIP-каюта оформлена вокруг индивидуального изголовья от RBD и дополнена отдельным столиком для макияжа в сочетании с B&B Italia Eileen desk, а кресло Maxalto Febo становится уютным акцентом для отдыха; естественный свет мягко регулируется электрической рулонной шторой, спальное место окружено двумя настольными лампами Contardi Manhattan Bronze для чтения, развлечения обеспечивает один 43-inch Samsung TV, а туалетный столик освещён для нанесения косметики белой лампой Ouis Poulsen AJ mini в компании набора из двух зеркал. Тщательно продуманные потолочные споты отливают тёплым, выгодным светом по всей каюте, а ковровое покрытие Power beige под ногами придаёт мягкую, роскошную фактуру. САЛУЗЕЛ продолжает тему сдержанной утончённости: мрамор Zirve Stone Rosa Norveggia плавно ложится на столешницу, полы и стены душевой, дополненный мраморной раковиной с кранами Artema и душевыми смесителями Hansgrohe. Два зеркала Marset Aura усиливают сияние мрамора, направленные потолочные споты выверяют атмосферу, а практичные, но элегантные аксессуары завершают пространство, включая держатель туалетной бумаги Vocchi, вешалку для ванной Vocchi Verona и туалет Тесла.

Носовая VIP-каюта на левом борту и санузел

На носу, по левому борту, VIP-каюта — пример утончённой сдержанности: в основе — изголовье, разработанное RBD, и умно сконструированная раздвижная кровать, всё это расположено на паркетном полу Lantana Parke Nakwood Harmony, который придаёт каждому шагу тёплую, выверенную элегантность. Свет и приватность регулируются электрической рулонной шторой Nova Perde, а две алюминиевые лампы

для чтения Marset Ledtube mini обеспечивают точное и настраиваемое освещение; для развлечений предусмотрен 43" Samsung TV, а атмосферу каюты гармонично завершает специально разработанный потолочный прожектор. Смежный санузел продолжает ту же тщательную индивидуальную отделку: в оформлении использован Zirve Stone Calacatta marble на столешнице, полу и стенах душевой, центром композиции служит скульптурная мраморная раковина. Сантехника выбрана с прицелом на функциональность и стиль — смесители для раковины Artema Lavabo и Hansgrohe в сочетании с душевыми смесителями Hansgrohe обеспечивают тонкую, надёжную регулировку, а среди продуманных аксессуаров — держатель туалетной бумаги Vocchi, два крючка для полотенец Vocchi Verona и туалет Теста. Второй специально разработанный потолочный прожектор дополняет освещение, обеспечивая идеальный баланс эстетики и функциональности пространства.

Правая кормовая VIP-каюта и санузел

Правая кормовая VIP-каюта оформлена вокруг изготовленного на заказ изголовья RBD и устлана ковром порошочно-бежевого тона, создающим спокойное, благородное полотно для изысканных удобств, среди которых туалетный столик, освещённый одной мини лампой White Outs Poulsen AJ для макияжа, кресло Maxalto Febo и письменный стол B&B Italia Eileen. Уединение и удобное регулирование света обеспечивает электрическая рулонная штора Nova Perde, а две лампы для чтения Contardi Manhattan Bronze и несколько специально разработанных потолочных точечных светильников формируют атмосферу по настроению. Развлечение органично интегрировано через один 43" Samsung TV для расслабленного просмотра. В прилегающем санузле столешница, пол и стены душевой отделаны мрамором Zirve Stone Rosa Norveggia, два зеркала Marset Aura

подчеркивают плавные линии съюты, фасонные смесители включают кран Artema и душевые смесители Hansgrohe, а практичные элементы уровня премиум — держатель туалетной бумаги Vocchi, вешалка для полотенец Vocchi Verona и туалет Теста — подтверждают продуманную функциональность пространства, всё это дополнено специально подобранной потолочной подсветкой.

Правый носовой VIP-каюта и санузел

Правый носовой VIP-каюта и прилегающий санузел выполнены с утонченным вниманием к деталям: изголовье выполнено RBD, а электроприводная рулонная штора Nova Perde задаёт границы пространства, в то время как пудрово бежевое ковровое покрытие дарит тёплое, приятное на ощупь ощущение под ногами. Освещение продуманно выстроено слоями: два бра Contardi Manhattan Bronze обеспечивают интимный ночной свет, а пара специально разработанных потолочных спотов даёт равномерное верхнее освещение. Для развлечений предусмотрен один 43" Samsung TV, а все поверхности в санузле облицованы мрамором Zirve Stone Calacatta Vagli — столешница, пол и стены душевой — в сочетании со смесителями Hansgrohe для раковины и душа. Практичные элементы элегантно интегрированы, включая держатель туалетной бумаги Vocchi, вешалку Vocchi Verona и унитаз Теста.

Гостевая каюта по правому борту и санузел

По правому борту гостевая каюта выстроена вокруг двух односпальных кроватей, установленных на изящном, плавно скользящем механизме и обрамлённых выполненным на заказ изголовьем от RBD; для ночного чтения предусмотрены пара алюминиевых ламп Marset Ledtube Mini,

естественный свет точно регулируется электрической рулонной шторой Nova Perde, а индивидуально подобранный потолочный спот создаёт тёплое, приглушённое сияние. Развлечения аккуратно организованы через один 43" Samsung TV, а пол придаёт кабине прочную нотку роскоши благодаря паркету Lantana Parke Hakwood Harmony. Смежный санузел полностью облицован мрамором Zirve Stone Calacatta Vagli — рабочая поверхность, пол и стены душевой отделаны этим камнем; собственный специально спроектированный потолочный спот подчёркивает атмосферу, а функциональность и отделка согласованы через смесители для раковины и душа Artema и Hansgrophe, унитаз Теста, держатель туалетной бумаги Vocchi и вешалку Vocchi Verona, всё подобрано для сдержанной, утончённой практичности.

Нижний коридор

Внимательно продуманный нижний коридор яхты оснащён холодильником Indel Marine Cruise, установленным заподлицо для сохранения непрерывного силуэта, специально разработанным потолочным светильником, обеспечивающим точно настроенное освещение, и паркетом Lantana Parke Harwood Harmony, придающим коридору тёплую, непрерывную элегантность.

Прачечная

Созданная для работы в условиях быстрой смены экипажа и интенсивной эксплуатации, прачечная оборудована шестью стиральными машинами Miele и шестью сушильными машинами Miele, каждая пара установлена друг на друга и закреплена с помощью Miele coupling kit для оптимизации занимаемой площади и надёжности. Холодовое хранение дополнено морозильником Liebherr и холодильником Liebherr, что обеспечивает

бесперебойную поддержку провизией. Практичные элементы комфорта включают спальное место над шкафом для отдыха между вахтами, оснащённое одной лампой для чтения Marine Spiralli для направленного освещения. Под ногами паркет Lantana Parke Hakwood Harmony создаёт прочную и элегантную поверхность, подчёркивающую утончённую функциональность пространства.

Прачечный санузел

Столешница из Corian Cameo White гармонично соседствует с тёплым тиковым полом под ногами, а пол в душе выполнен из Corian Deep Espresso с глубокими оттенками эспрессо. Фурнитура Artema элегантно оформляет и умывальник, и душ, и её мотив повторяется в диспенсере для мыла Artema, держателе туалетной бумаги, держателе для зубных щёток, полотенцедержателе и двух крючках для халатов; завершает ансамбль туалет Теста.

Раздевалка / пляжный санузел

Эта тщательно продуманная зона сочетает функциональность с изящными деталями: тёплый тиковый пол и светлая столешница Corian Cameo White, притягивающая взгляд. Для ежедневного использования предусмотрены компактный умывальник и раковина Vocchi Taormina, обе оснащены точным смесителем Vitra Origin, а надёжный туалет Теста завершает композицию, создавая элегантное и компактное пространство, специально предназначенное для пляжной зоны и переодевания на яхте.

Пляжная зона

Уютный прибрежный уголок на яхте, созданный для непринужденного и

непринужденного отдыха: здесь расположена расслабляющая сауна и просторная L-образная мягкая зона, обтянутая тканью Sunbrella серебристо-серого цвета, центр которой занимает скульптурный пляжный журнальный столик Paola Lenti Giro. Любители солнца оценят четыре шезлонга Roda Orson в сочетании с четырьмя пуфами Roda Orson Puff, образующими гибкую зону отдыха от рассвета до заката, а для безупречного сервиса и охлажденных напитков выдвижной холодильник Isotherm и ледогенератор ITV GALA аккуратно интегрированы и всегда под рукой.

Столовая экипажа

Столовая экипажа на яхте сочетает практичность и уют: раковина и смеситель Artema встроены в столешницу Corian Cameo White, что делает приготовление и уборку простыми и быстрыми. Холодное хранение организовано продуманно: холодильник Subzero и морозильник Subzero, объединённые комплектом для соединения Subzero, формируют единую интегрированную холодильную систему. Быстрый разогрев и простые блюда обеспечивает микроволновая печь Miele, а связь и развлечения доступны на одном 32" телевизоре Samsung. Под ногами паркет Lantana Parke Nakwood Harmony придаёт этой рабочей зоне тепло, прочность и утончённый характер.

Каюта экипажа и санузел (левый борт)

Тщательная отделка задаёт тон каюте экипажа и санузлу: освещение двумя спиральными хромированными лампами для чтения CSY подчёркивает сдержанную атмосферу и богатую текстуру покрытия под ногами. Каюта оформлена паркетом Lantana Parke Nakwood Harmony и тёплым тиковым полом, придающим уютное сияние, тогда как пол

душевой выполнен из Corian Deep Espresso для изысканного контраста. Столешница из Corian Cameo White обеспечивает светлую и износостойкую рабочую поверхность, дополняемую смесителями Artema для раковины и душа и надёжным, элегантным туалетом Теста.

Правая каюта экипажа

Правая каюта экипажа мягко освещается двумя спиралевидными хромированными лампами для чтения CSY, создающими направленное, комфортное освещение; под ногами пространство оформлено изысканным сочетанием паркета Lantana Parke Nakwood Harmony и тикового пола, что придаёт интерьеру тёплую, современную атмосферу, а столешница Corian Cameo White обеспечивает чистую и долговечную поверхность для повседневных задач. Душевая зона продолжает эту продуманную материальную линию с полом из Corian Deep Espresso, дополненным смесителями Artema для умывальника и душа и завершённым туалетом Теста, обеспечивающим надёжное удобство.

Кормовая правая каюта экипажа и санузел

Тщательно продуманная, чтобы сочетать практичную функциональность и утончённый комфорт, кормовая правая каюта экипажа и санузел залиты тёплым многоуровневым освещением: настольная лампа для работы дополняется двумя спиральными хромированными лампами для чтения CSY, а развлечения обеспечивает один 32-inch Samsung TV. Богатая визуальная текстура пола достигается сочетанием паркета Lantana Parke Nakwood Harmony с классическим тиковым настилом, поверхности элегантно оформлены столешницей Corian Cameo White, а пол в душе выполнен в Corian Deep Espresso для изысканного контраста. Качественная фурнитура — смесители Artema для раковины и душа в

сочетании с надёжным туалетом Теста — завершает образ, создавая аккуратное, долговечное и сдержанно роскошное рабочее пространство для экипажа судна.

Механика и оборудование

Инженерное оснащение яхты продумано до мелочей, чтобы обеспечить длительную автономность и уверенную эксплуатацию: опреснитель воды Idromar MC9 обеспечивает надёжное производство пресной воды на борту, а спутниковые системы VSAT и Starlink гарантируют непрерывную глобальную связь; камера ночного видения FLIR M364C-LR повышает ситуационную осведомлённость в тёмное время суток, а якорение обеспечено оцинкованной цепью размера G2 для прочности и надёжности швартовки; для дополнительного удобства бак дизельного тендера оснащён топливной катушкой, что делает пополнение топлива быстрым и эффективным.

Покраска и гелькоут корпуса

Элегантная внешняя палитра сочетает корпус в оттенке Aston Martin Gray с чистым белым Awlgrip Awlcraft Matterhorn White, нанесённым на каркас верхней палубы, борта верхней палубы, носовые сиденья перед рулевой рубкой, переднюю накладку флайбриджа и хардтоп; отделка Aston Martin продолжается на внутренних поверхностях парпетов и через носовые лежаки верхней палубы, создавая единый образ, подчёркивающий динамику и спортивный характер яхты, а купола выполнены исключительно в Aston Martin, завершив композицию.

Экстерьер

Каждая наружная сидячая поверхность на яхте обита тканью Sunbrella Canvas Grey, создающей сдержанное и утончённое полотно для жизни на палубе. Флайбридж ориентирован вокруг дивана Exteta Capresa с двумя деревянными подлокотниками и двумя утяжелёнными креплениями спинки; его дополняют прямоугольный кофейный стол, отдельный стол для флайбриджа и шезлонг Paola Lenti, а два пуфа Paola Lenti Play на флайбридже и ещё один пуф Play на верхней палубе приглашают к непринуждённому отдыху. По всему экстерьеру тщательно подобранная коллекция лёгкой мебели обеспечивает свободу расстановки и стиль: десять кресел Roda Orson lounge и десять кресел Roda Orson Director, два кресла Exteta, два табурета Exteta String и два складных табурета Exteta гармонично дополняют ансамбль, а верхняя палуба дополнительно оснащена четырьмя складными стульями Exteta, ещё одним креслом Exteta и четырьмя складными креслами Paola Lenti Portofino, собранными вокруг стола MDF Italia Rock. Кокпит также укомплектован четырьмя складными стульями Exteta и собственным столом, а вечернюю атмосферу легко создать при помощи переносной лампы на флайбридже и парной лампы в кокпите. Приём гостей становится простым благодаря продуманным барным зонам: бар на флайбридже включает выдвижной холодильник Isotherm, льдогенератор ITV GALA и BBQ, при этом раковины Artema размещены как на флайбридже, так и в кокпите, а бар в кокпите снабжён собственным выдвижным холодильником Isotherm и льдогенератором ITV GALA. Защиту и универсальность обеспечивают жёсткий хардтоп, выделенный тент для верхней палубы и дополнительные тенты для флайбриджа, верхней палубы, носа и кормы, а практичность на борту повышают надувные отбойники и Oramare Transformer для более лёгкой швартовки и выхода на воду.

Отказ от ответственности

Информация, содержащаяся в настоящем документе, предоставлена добросовестно; тем не менее ни точность сведений, ни состояние судна не гарантируются. Данное предложение может быть изменено, снято с продажи или реализовано ранее без предварительного уведомления. Материал предоставлен брокером яхт в качестве любезности для клиентов и не является официальным представлением какой либо конкретной яхты, выставленной на продажу.

КОНТАКТЫ

Shestakov Yacht Sales — это брокерская компания, специализирующаяся на продаже и обслуживании яхт по всему миру. Компания предлагает услуги по покупке и продаже как новых, так и подержанных моторных яхт, парусных судов и роскошных супер и мега яхт. Они также предоставляют услуги по регистрации яхт, страхованию, техническому обслуживанию, подбору экипажа и организации чартеров в США, Канаде, Латинской Америке, Карибском бассейне, в Европе и на Багамах.

Основатель и ведущий брокер компании — Андрей Шестаков, лицензированный и сертифицированный специалист с обширным опытом в области морской инженерии и судостроения.

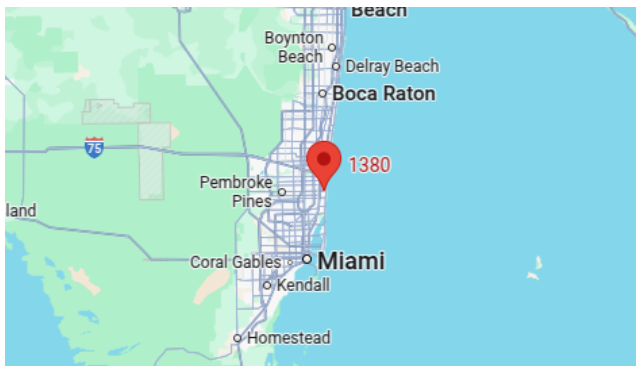
Компания имеет широкую сеть партнерств с крупными производителями яхт по всему миру и предоставляет услуги на нескольких языках, включая Русский, Украинский, Испанский и Английский. Офис компании расположен в Дания-Бич, штат Флорида, США.

Для получения дополнительной информации и просмотра доступных яхт вы можете посетить официальный сайт компании: <https://shestakovyachtsales.com/ru>

Контактная информация

Телефон: +1(954)274-4435 +7(918)465-66-44 **Email:** andrey@shestakovyachtsales.com

Адрес



1380 Weeping Willow Way, Hollywood,
Florida 33019