

## BLUE EYES - AZIMUT YACHTS



**Производитель:** [Azimut Yachts](#)

**Длина по КВЛ:** 123' 0" (37.60 m)

**Год постройки:** 2024

**Ширина:** 26' 0" (7.98 m)

**Модель:** Azimut Grande Trideck

**Макс. осадка:** 6' 9" (2.05 m)

**Цена:** \$20,137,162.84 USD Может измениться.

**Крейсерская скорость:** 12 Knots (13.81 MPH)

[Полное описание смотрите на нашем сайте](#)

**Локация:** Viareggio, Italy

**Макс. скорость:** 24 Knots (27.62 MPH)

# ОГЛАВЛЕНИЕ

---

<b>ОПИСАНИЕ .....</b>	<b>3</b>
<b>СПЕЦИФИКАЦИИ .....</b>	<b>5</b>
Основная информация .....	5
Размеры .....	5
Скорость, емкости и водоизмещение .....	6
Размещение .....	6
Корпус и палуба .....	6
Двигатели .....	7
<b>ГАЛЕРЕЯ .....</b>	<b>8</b>
<b>ДЕТАЛЬНОЕ ОПИСАНИЕ .....</b>	<b>11</b>
<b>КОНТАКТЫ .....</b>	<b>18</b>

## ОПИСАНИЕ

Bespoke Azimut Grande Trideck, представленная в безупречном состоянии, BLUE EYES сочетает скульптурную изысканность с продуманной инженерией. Планировка из шести кают, разработанная Achille Salvagni, окутывает гостей тёплыми, скульптурными интерьерами, тогда как индивидуальный металлический профиль от Alberto Mancini и указанная custom metallic finish придают яхте заметную, уникальную внешность. Недавно перекрашенная и с выполненными всеми гарантийными работами, она комфортно размещает двенадцать гостей, включая VIP люкс на верхней палубе, обрамлённый широкими панорамными окнами.

Оборудованная богатым пакетом опций — модернизированными двигателями и генераторами, электрическим кормовым подруливающим движителем и усиленной шумоизоляцией — BLUE EYES уравнивает энергичные ходовые характеристики, управляемость и тихую, спокойную атмосферу на борту. Корпус Azimut D2P wave piercer в сочетании с карбоновой конструкцией обеспечивает выдающийся объём, топливную эффективность и плавность хода, создавая уверенность при дальних переходах.

Четыре каскадных открытых террасы плавно переходят от солнечной палубы к полноценному beach club на уровне моря, формируя редкое ощущение непрерывного пространства на протяжении четырёх палуб. Эта трипалубная суперяхта обладает статусом истинной яхты с флайбриджем и характерной мегаяхтовой эстетикой, созданной для свободного единения интерьера и экстерьера и для комфортного дальнего плавания.

BLUE EYES выглядит практически новой и готова к немедленной передаче; просмотры приветствуются. Большинство изображений

являются дизайнерскими рендерами, возможны незначительные вариации; iPhone фотографии и видео доступны по запросу, запланирована профессиональная фотосессия.

# СПЕЦИФИКАЦИИ

## Основная информация

**Категория:**

Моторные яхты

**Год постройки:**

2024

**Подкатегория:**

Моторная яхта

**Страна:**

Italy

**Модельный год:**

2024

## Размеры

**Длина:**

123' 0" (37.60 m)

**Макс. осадка:**

6' 9" (2.05 m)

**Ширина:**

26' 0" (7.98 m)

## Скорость, емкости и водоизмещение

---

**Крейсерская скорость:**  
12 Knots (13.81 MPH)

**Запас воды:**  
1056.69 Gallons

**Макс. скорость:**  
24 Knots (27.62 MPH)

**Запас топлива:**  
6075.96 Gallons

**Водоизмещение:**  
295 Pounds

## Размещение

---

**Спальных мест:**  
12

**Койки экипажа:**  
7

**Санузлы всего:**  
7

## Корпус и палуба

---

**Материал корпуса:**  
Fiberglass and Plastic Yachts

**Проект корпуса:**  
N/A

**Материал палубы:**  
GRP

**Интерьер:**  
Achille Salvagni

**Конфигурация корпуса:**  
Bulb Keel

## Двигатели

---

**Двигатели:**

2

**Тип двигателя:**

Inboard

**Производитель:**

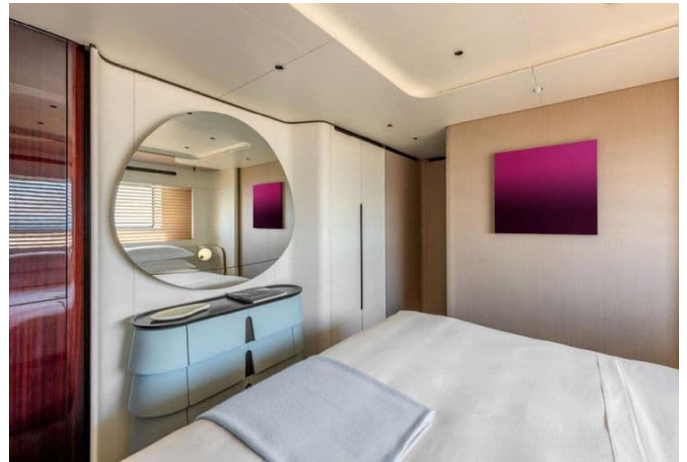
MTU

**Тип топлива:**

Diesel

# ГАЛЕРЕЯ







# ДЕТАЛЬНОЕ ОПИСАНИЕ

## Размещение

BLUE EYES спроектирована в шести каютной конфигурации и рассчитана принять до двенадцати гостей с безупречным комфортом. На главной палубе салон отказался от формальной столовой в пользу элегантной, гибкой зоны открытой планировки, которая через полноразмерные стеклянные раздвижные двери плавно переходит в лаунж-кокпит и далее на поднятую террасу с видом на море. В носовой части располагается полноценная собственная каюта владельца во всю ширину судна с мраморной ванной комнатой, гардеробной, рабочим столом и электрическими шторами, а удобный гостевой санузел обслуживает общественные зоны главной палубы. На нижней палубе размещены четыре гостевые каюты — две VIP-люкс с двухспальными кроватями и две гостевые каюты с адаптивными зонами сна, включая французскую кровать и раздвижную койку — каждая оснащена мраморной собственной ванной, индивидуальным климат-контролем и сейфом; лестница связывает нижний фойе с верхней палубой без прерываний. Верхняя палуба венчает планировку VIP-каюта с панорамными окнами, ставшую фирменным акцентом шестикаютной схемы, рядом с утончённой верхней гостиной, оборудованной трансформируемым кофейно-обеденным столом, гостевым санузлом, полноценной пантрией с винным шкафом и рулевой рубкой; кормовая терраса приглашает к обеду на открытом воздухе для двенадцати человек с прямым выходом на зону для загара. На верхней палубе зона для загара предлагает санитарно-регулируемый обеденный стол на десять персон, две софы, бар с грилем и выдвигающийся тент, а на носу судна предусмотрено джакузи в окружении лежаков для максимальной приватности при швартовке

кормой к причалу. На уровне воды раскрывается полноценный пляжный клуб с откидной платформой, мокрым баром и душем, дополненный гаражом для тендера по правому борту. Экипаж располагает автономными помещениями с отдельным доступом, включающими три каюты с собственными санузлами, камбуз с трансформируемым спальным местом и прачечной, а также камбуз на главной палубе, оборудованный профессиональной техникой Miele; вторая пантрия на верхней палубе обслуживает верхнюю гостиную и внешние зоны питания независимо. Во всех зонах для гостей звучит аудиосистема Sonos и доступен Apple TV 4K при полной покрывающей сети Wi-Fi для совершенствования жизни на борту.

## Двигательная установка и рулевое управление

Драйвлайн яхты сконструирован с акцентом на мощь и тонкость хода: двойная валовая линия соединена с редукторами ZF 3360 с передаточным числом четыре к одному, опорами с морской смазкой и валами Marinox 17. Тягу обеспечивают пятилопастные гребные винты из никель-алюминиево-бронзового сплава по классу ISO S, которые работают в тандеме с двумя штыревыми рулевыми винтами площадью 0,74 кв. м из AISI 316L. Точная управляемость достигается за счёт электро-гидравлического рулевого механизма с питанием 400V и резервом 24V, при этом интегрированный автопилот слаженно взаимодействует со стабилизаторами, обеспечивая лёгкое и вселяющее уверенность управление.

## Окраска

Её визуальное присутствие определяется тщательной спецификацией лакокрасочного покрытия: верхняя часть корпуса выполнена в

индивидуальном металлическом оттенке по дизайну Mancini, жёсткая крыша и роллбар покрыты специализированными составами в соответствии с той же эстетикой Mancini, а надстройка окрашена в цвет Snow White с чёткими чёрными акцентами, создающими вне времени и в то же время современный контраст.

## Безопасность и охрана

---

Комплексная система безопасности всегда готова к действию, начиная с автоматического огнетушащего устройства FM200 в машинном отделении и сети противопожарной сигнализации с датчиками тепла, дыма и паров по всему судну. Аварийное освещение, питаемое от аккумулятора 24V DC, обеспечивает видимость в нештатных ситуациях, а две спасательные плоты рассчитаны на десять человек каждая; аварийный диффузно погружной/пожарный насос и полный комплект переносных огнетушителей повышают готовность к чрезвычайным ситуациям. Надзор и осведомлённость усилены шестью камерами видеонаблюдения плюс двумя камерами швартовки, в комплектацию также входят шестнадцать спасательных жилетов, шесть парашютных сигнальных ракеты, шесть дымовых сигналов и два спасательных круга с носимым концом.

## Связь и навигация

---

Навигационный комплекс сосредоточен вокруг Simrad NSO EVO3 с двумя шестнадцатидюймовыми дисплеями и дополнен двумя ECDIS, двумя радарными антеннами (Halo четыре фута и шесть футов), двумя приёмниками GPS через Simrad GS25 и автопилотом Simrad AP48. AIS, электронный компас Simrad Precision 9, прибор скорости и эхолот, а также аварийная станция с дисплеем Simrad IS42 дополняют интеллектуальный

пакет управления судном, обеспечивая целостное восприятие и контроль. Связь на борту развита на равном уровне: VHF через Simrad RS90S в сочетании с дополнительной трубкой для экипажа, телефонная система PABX и связь Starlink, а также шесть камер видеонаблюдения с обзором 360° плюс две камеры швартовки, маршрутизатор PerLink с восемью точками доступа и набор антенн Wi-Fi/LTE гарантируют устойчивое покрытие и связь.

## Электроснабжение

---

Электрическая энергия обеспечивается двумя генераторами Kohler мощностью 80 kW при 50 Hz (1150 моточасов), которые питают главную распределительную сеть 400V AC, 50 Hz, трёхфазную. Сервировочные и бытовые цепи обслуживаются однофазными линиями 230V AC и 24V AC для освещения и приборов, в то время как 24V DC выделено для сервисных, радиосистем и аварийных цепей. Взаимодействие с береговой сетью реализовано через изоляционный трансформатор 80 KVA и швартовной разъём для берегового питания 125A с автоматической катушкой. Контроль и удобство повышены системой планового обслуживания IDEA и комплексом Smart Boat для интуитивной домашней автоматизации.

## Механика

---

Инфраструктура судна, поддерживающая её работу, повторяет надёжную электрическую архитектуру и обеспечивает безотказность в море: главная распределительная сеть 400V AC, 50 Hz, трёхфазная, дополняется однофазными линиями 230V AC и 24V AC для освещения и бытовых приборов, а цепи 24V DC предназначены для сервисных систем, радиосвязи и аварийных нагрузок. Интеграция с береговым питанием

управляется изоляционным трансформатором 80 KVA и береговым разъемом 125A с автоматической катушкой, а эксплуатационная эффективность поддерживается системой планового обслуживания IDEA и пакетом Smart Boat.

## Палуба

---

Каждая внешняя поверхность выполнена для ощущения босоногой роскоши и практичности: палубы, ступени и пляжная зона отделаны тиковой доской толщиной двенадцать мм. Бесшовную эксплуатацию обеспечивают два электрических якорных винта и два электрических кнехта, телескопическая выдвижная гидравлическая трап-лодка, практичная плавательная лестница и восемь подводных светильников Aqualuma, создающих завораживающую подсветку. За пределами утилитарности, набор удобств определяет уличную жизнь: джакузи на носовой палубе; пляжный клуб с откидной платформой, мокрым баром, холодильником/ледогенератором и душем; гриль Kenyon на зоне для загара в специализированном шкафу; бар на солнечной палубе с холодильником/ледогенератором и натянутым тентом на карбоновых стойках; кормовой обеденный стол верхней палубы, который раскладывается до двенадцати посадочных мест; лаунж-кокпит на корме главной палубы; и четыре выдвижных светильника для создания атмосферы в носовом лаунже.

## Камбуз и прачечная

---

Камбуз на главной палубе готов к работе шеф-повара: варочная поверхность Miele, духовой шкаф Miele, микроволновая печь Miele, посудомоечная машина Miele и вытяжка Miele, дополненные двумя коммерческими холодильниками/морозильниками и отдельным винным

шкафом для идеального хранения продуктов и вин. Прачечная и обслуживание выполняются без усилий при помощи стиральной машины и сушилки Miele, а ледогенераторы, размещённые в салоне, в пантрии верхней палубы, в пляжном баре и в баре на зоне для загара, вместе с мини-холодильниками в помещении экипажа, салоне, пантрии верхней палубы, пляжном баре и баре на зоне для загара гарантируют, что напитки и охлаждённые закуски всегда под рукой.

## Аудиовизуальное оснащение

---

Развлечения на борту организованы так, чтобы быть погружёнными и интуитивно понятными: в каюте владельца установлен сорокадевятидюймовый телевизор с Sonos Amp, PlayBar, сабвуфером и полноценной системой окружения; главный салон поднимает впечатление до уровня шестьдесятпятидюймового телевизора с Sonos Amp, PlayBar, сабвуфером и окружением на поворотном креплении; верхняя гостиная повторяет оснащение каюты владельца с сорокадевятидюймовым телевизором, Sonos Amp, PlayBar, сабвуфером и системой окружения. Каждая гостевая каюта оснащена тридцатидвухдюймовым телевизором, Apple TV 4K и Sonos Beam. На открытых палубах кормовой части главной палубы, кормовой части верхней палубы, на зоне для загара, носовой части и в пляжной зоне установлены Sonos Amp и морские акустические системы Sonance; зона для загара дополнительно оборудована шестью динамиками и управлением iPort, а помещения экипажа пользуются надёжным звуком Sony/Pioneer.

## Тендеры и водные развлечения

---

Приключения всегда под рукой благодаря тендеру Williams Dieseljet 565

для быстрых и сухих перемещений, водному моторному варианту Seadoo Wakergo для активных водных видов спорта и сетчатому морскому бассейну, который превращает стоянку в приватную, защищённую купальную лагуну.

## Стабилизаторы

---

Электрические стабилизаторы CMC Stabilis Electra SE80 с площадью крыла 1.85 кв. м обеспечивают уравновешенное поведение как в движении, так и на якоре, принося подлинное спокойствие при нулевой скорости на любом горизонте.

# КОНТАКТЫ

Shestakov Yacht Sales — это брокерская компания, специализирующаяся на продаже и обслуживании яхт по всему миру. Компания предлагает услуги по покупке и продаже как новых, так и подержанных моторных яхт, парусных судов и роскошных супер и мега яхт. Они также предоставляют услуги по регистрации яхт, страхованию, техническому обслуживанию, подбору экипажа и организации чартеров в США, Канаде, Латинской Америке, Карибском бассейне, в Европе и на Багамах.

Основатель и ведущий брокер компании — Андрей Шестаков, лицензированный и сертифицированный специалист с обширным опытом в области морской инженерии и судостроения.

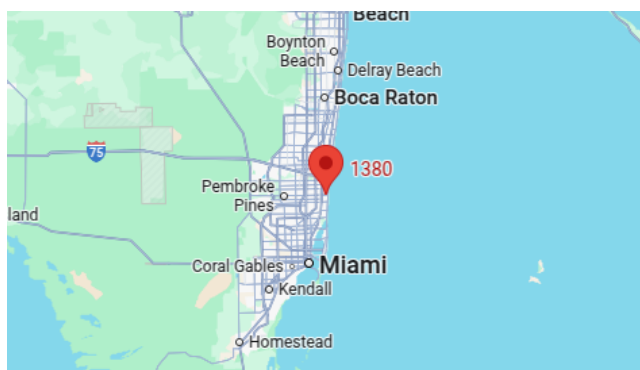
Компания имеет широкую сеть партнерств с крупными производителями яхт по всему миру и предоставляет услуги на нескольких языках, включая Русский, Украинский, Испанский и Английский. Офис компании расположен в Дания-Бич, штат Флорида, США.

Для получения дополнительной информации и просмотра доступных яхт вы можете посетить официальный сайт компании: <https://shestakovyachtsales.com/ru>

## Контактная информация

**Телефон:** +1(954)274-4435 +7(918)465-66-44 **Email:** andrey@shestakovyachtsales.com

## Адрес



1380 Weeping Willow Way, Hollywood,  
Florida 33019