

PREMURA - SANLORENZO



Производитель: [Sanlorenzo](#)

Длина по КВЛ: 124' 0" (37.95 m)

Год постройки: 2018

Ширина: 26' 0" (8 m)

Модель: SD 126

Макс. осадка: 7' 4" (2.23 m)

Цена: \$14,688,807.4 USD Может измениться.

Крейсерская скорость: 15 Knots (17.26 MPH)

[Полное описание смотрите на нашем сайте](#)

Локация: Valencia, Spain

Макс. скорость: 18 Knots (20.71 MPH)

ОГЛАВЛЕНИЕ

ОПИСАНИЕ	3
СПЕЦИФИКАЦИИ	4
Основная информация	4
Размеры	4
Скорость, емкости и водоизмещение	5
Корпус и палуба	5
Двигатели	5
ГАЛЕРЕЯ	6
ДЕТАЛЬНОЕ ОПИСАНИЕ	11
КОНТАКТЫ	24

ОПИСАНИЕ

Premura — это великолепная моторная яхта, длиной впечатляющие 37,95 метра. Построенная на престижной итальянской верфи, эта потрясающая яхта была спущена на воду в 2018 году. С шириной 8 метров и осадкой 2,33 метра, Premura обладает значительным объемом в 314 GT, что делает её внушительным присутствием на воде.

Эта роскошная суперяхта отличается выдающимся внешним дизайном, обеспечивая внимание в любой марине. Вмещающая до 12 гостей, Premura предлагает роскошный опыт, дополненный размещением для 7 членов экипажа, включая капитана. Яхта изготовлена с прочным корпусом и элегантной надстройкой, воплощая как изящество, так и производительность.

Оснащенная двумя двигателями MTU, Premura может достигать захватывающей максимальной скорости в 16 узлов, предлагая волнующий опыт круиза. С топливной емкостью в 34,200 литров, она хорошо подготовлена для дальних путешествий. Для тех, кто интересуется продажей яхт в текущем местоположении судна, эта исключительная яхта на продажу предлагает непревзойденную возможность приобрести судно, которое воплощает роскошь и элегантность.

СПЕЦИФИКАЦИИ

Основная информация

Категория:

Моторные яхты

Год постройки:

2018

Подкатегория:

Моторная яхта

Страна:

Spain

Модельный год:

2018

Размеры

Длина:

124' 0" (37.95 m)

Макс. осадка:

7' 4" (2.23 m)

Ширина:

26' 0" (8 m)

Скорость, емкости и водоизмещение

Крейсерская скорость:
15 Knots (17.26 MPH)

Запас воды:
1320.86 Gallons

Макс. скорость:
18 Knots (20.71 MPH)

Запас топлива:
9.04 Gallons

Водоизмещение:
314 Pounds

Корпус и палуба

Материал корпуса:
N/A

Проект корпуса:
N/A

Материал палубы:
N/A

Интерьер:
Sanlorenzo

Конфигурация корпуса:
N/A

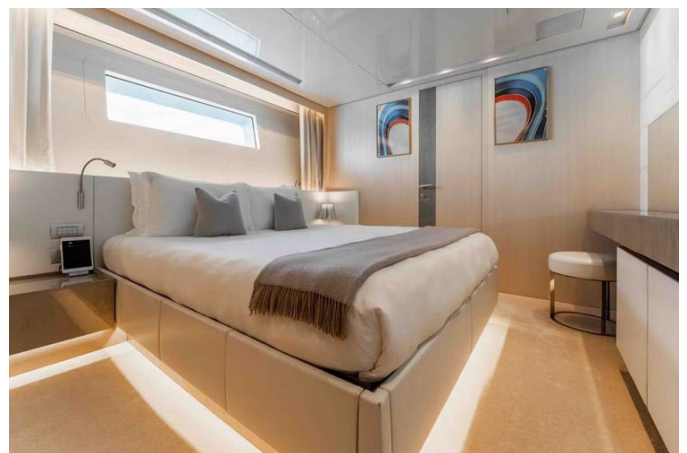
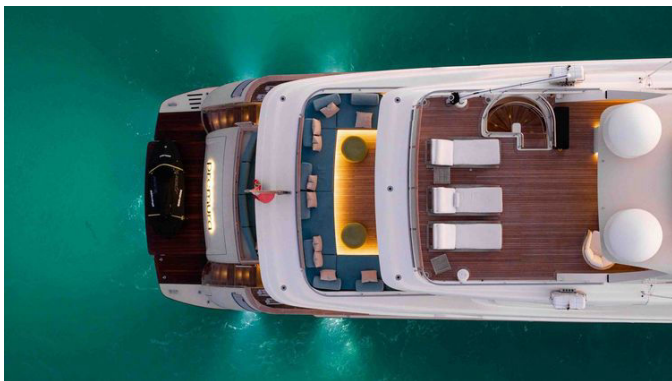
Двигатели

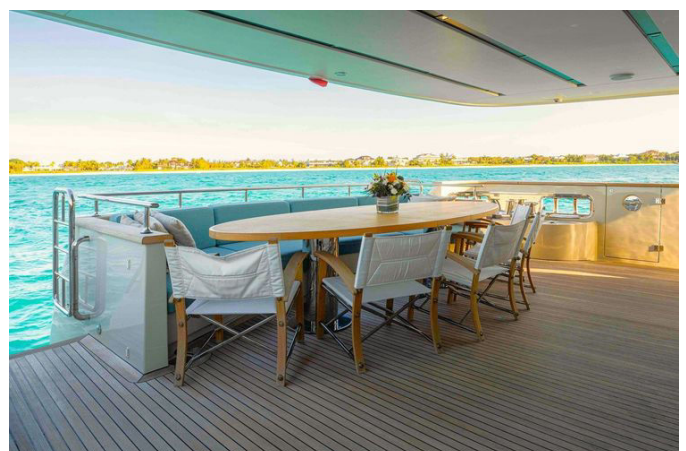
Двигатели:
1

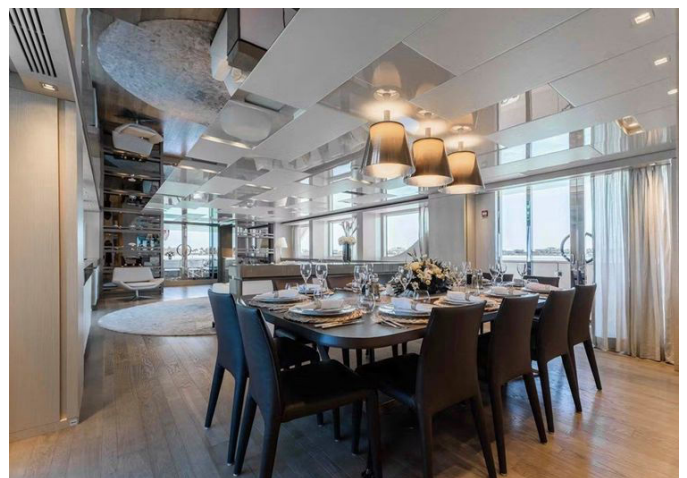
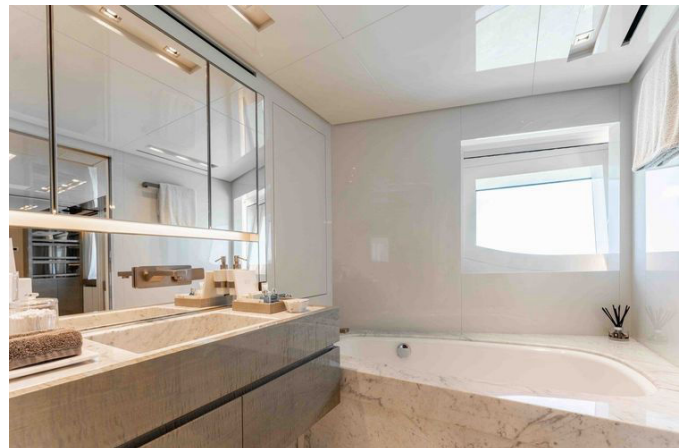
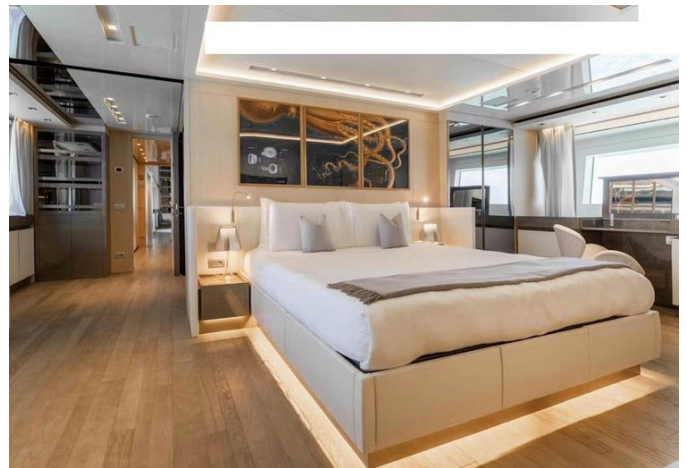
Тип топлива:
Diesel

Производитель:
MTU

ГАЛЕРЕЯ











ДЕТАЛЬНОЕ ОПИСАНИЕ

Название раздела

Эта исключительная полуводоизмещающая моторная яхта, созданная с точностью и элегантностью уважаемым производителем Sanlorenzo, является настоящим шедевром. Модель SD 126, с номером корпуса #64, выделяется своим номером IMO 9852183 и номером MMSI 319131600. Водоизмещение демонстрирует мастерство Sanlorenzo S.p.a., а внешний дизайн — творение Франческо Пасковски. Интерьер, гармоничное сочетание роскоши и практичности, также разработан Sanlorenzo S.p.a. Спущенная на воду в 2018 году и прошедшая модернизацию в 2023 году, эта яхта классифицирована по стандарту RINA (Maltese Cross Hull Mach Y MCA) для неограниченной навигации, что гарантирует соответствие самым высоким стандартам безопасности и производительности. Построенная с использованием корпуса и надстройки из стеклопластика, дополненных палубами из тика, яхта излучает как прочность, так и изысканность.

Вмещающая экипаж до семи человек, яхта ходит под флагом Каймановых островов. Она оснащена двумя двигателями MTU 12V 2000 M86, каждый из которых обеспечивает мощность 1,268 кВт (1,700 л.с.), что гарантирует плавное и мощное путешествие по морям. С валовой вместимостью 314 и чистой вместимостью 94, водоизмещение яхты составляет примерно 222 тонны.

Что касается размеров, длина яхты составляет 37,95 метра (124' 6"), ширина — 8,00 метра (26' 3"), а максимальная осадка — 2,23 метра (7' 4"). Это просторное судно предлагает максимальную скорость 18 узлов, крейсерскую скорость 15 узлов и экономичную скорость 11 узлов, с дальностью плавания 2,350 морских миль на последней скорости. Расход

топлива эффективен: 380 литров в час на скорости 15 узлов и 160 литров в час на скорости 11 узлов.

Вместимость яхты впечатляет: она может разместить 10+2 гостей в пяти роскошных каютах, а также экипаж из семи человек в четырех каютах. Емкость топливных баков составляет 34,200 литров (9,035 американских галлонов), а запас пресной воды — 5,000 литров (1,321 американских галлонов). Дополнительные баки включают в себя резервуар для сточных вод объемом 3,570 литров (943 американских галлона), резервуар для грязного масла объемом 450 литров (119 американских галлонов) и резервуар для серой/черной воды объемом 3,000 литров (793 американских галлона). Также имеется резервуар для перелива топлива емкостью 790 литров (209 американских галлонов).

Размещение на яхте спроектировано для максимального комфорта, с возможностью размещения до 12 гостей в пяти каютах, включая одну мастер-каюту и две VIP каюты на нижней палубе, каждая с кроватями размера "queen-size" и ванными комнатами. Также имеются две гостевые каюты с двумя односпальными кроватями. Каюты экипажа включают одну каюту капитана и три каюты для экипажа, что обеспечивает достаточный персонал для любого путешествия.

Размещение

Размещение на этой яхте разработано для обеспечения непревзойденной роскоши и комфорта. Каюты экипажа тщательно спроектированы и включают три каюты, каждая с односпальной кроватью и фиксированной полкой или койкой, все с ванными комнатами. Плавательная платформа — это чудо инженерии, регулируемая для обработки и спуска тендера, и оснащена складной лестницей, поручнями из нержавеющей стали и душем. Для дополнительного удобства предусмотрен съемный штырь для посадки, а

тендерные кнуты способны выдерживать до 3 тонн с обеих сторон.

На главной палубе находится святилище изысканности — каюта владельца, оснащенная кроватью размера "king-size", паркетным полом, ванной комнатой, гардеробной и личным кабинетом. Зона на носу идеально подходит для отдыха, с двумя прямоугольными складными кофейными столиками из тика, которые можно опустить, чтобы превратить в шезлонги, дополненные двумя L-образными диванами с подушками. Кокпит на корме также привлекателен, с большим столом, шестью складными стульями для режиссеров и диваном с подушками. Главный салон и столовая обставлены со вкусом: два дивана, кресло и два кофейных столика на ковровом покрытии. Боковой балкон с боковой дверью на правом борту ведет в барную зону, а в столовой находится стол на 12 человек, паркетный пол и гостевой туалет. Коридор ведет ко второму гостевому туалету, обеспечивая удобство для всех гостей.

Верхняя палуба — это рай для развлечений, с эллиптическим обеденным столом из тика на 12 стульев, двумя L-образными диванами из натурального тика с подушками и тентом от солнца. Открытый кинотеатр на корме предлагает уникальный опыт с пятиместным диваном с кушеткой, кофейным столиком, креслом и барной зоной, с телевизором, который поднимается автоматически. В скайлаунже есть гостевой туалет и кладовая, а в каюте капитана — широкая односпальная кровать, стул, стол, сейф и ванная комната. Штурманская рубка оборудована консолью с кожаным покрытием и приборами, небольшим диваном, столом и картографической зоной.

Солнечная палуба предназначена для отдыха, с зоной для загара на корме, где расположены три шезлонга из натурального тика. Влажный бар идеально подходит для социальных встреч, он оснащен тремя барными стульями, шкафом с верхом из натурального тика, холодильником, льдогенератором и раковиной, что обеспечивает

удовлетворение всех потребностей во время наслаждения открытым морем.

Механическое оборудование

Механическое оборудование этой яхты является примером её инженерного мастерства и надежности. В основе её двигательной системы лежат два дизельных двигателя MTU 12V 2000 M86, каждый из которых производит впечатляющие 1,268 кВт (1,700 л.с.). По состоянию на 26 ноября 2024 года, портовый двигатель наработал 2,334 часа, а правый — 2,340 часов, оба защищены расширенной гарантией, покрывающей двигатель и коробку передач.

Электроснабжение обеспечивается двумя дизельными генераторами Kohler EFOZDJ, каждый из которых выдает 70 кВт (94 л.с.). К ноябрю 2024 года портовый генератор наработал 6,420 часов, а правый — 6,469 часов. Эти генераторы работают на 400 В переменного тока, 50 Гц, в трехфазной конфигурации с нейтральной линией.

Управление сточными водами на яхте осуществляется системой Tecnicomar 70, а туалетные помещения работают на Тесма 220 В переменного тока. Стабильность обеспечивается стабилизаторами СМС Marine SE 80, эффективными как на якоре, так и в движении, обеспечивая стабильность на "нулевой скорости". Маневренность улучшается за счет носового подруливающего устройства СМС Marine BTM 60EA-52.

Комфорт на борту поддерживается системой кондиционирования воздуха Dometic с мощностью 360,000 BTU в час. Потребности в пресной воде удовлетворяются опреснителем Idromar MC9S, способным производить 600 литров в час. Горячая вода подается тремя бойлерами Gianneschi, каждый из которых имеет емкость 200 литров, поддерживаемыми трехфазным циркуляционным насосом Wilo с двойным элементом.

Двигательная система включает в себя две коробки передач ZF BW 3350, валы из нержавеющей стали Marinox17 и два пятилопастных фиксированных винта. Управление осуществляется системой CMC Directa 100 с двумя независимыми электрическими системами рулевого управления, а рули выполнены из нержавеющей стали и оснащены индикатором угла руля CMC.

Управление топливом осуществляется системой очистки топлива Alfa Laval MIB 303S-13/33. Яхта оснащена самовсасывающим пожарным/осушительным насосом в машинном отделении, запасным аварийным дизельным насосом для системы пожаротушения и автоматической системой осушения в каждом водонепроницаемом отсеке.

Электропитание подается на 400 В переменного тока, 50 Гц, в трехфазной конфигурации для основного питания и на 230 В переменного тока, 50 Гц, в однофазной конфигурации для малых потребителей и освещения технических зон. На борту доступно электричество на 380 и 220 В переменного тока. Береговое питание обеспечивается двумя блоками ASEA 45Kva AC45-3, предлагающими общую мощность 90 Kva, совместимую с американскими стандартами.

Система аккумуляторов яхты включает в себя набор батарей 24 В постоянного тока емкостью примерно 480 Ач в контрольной комнате, батареи 24 В постоянного тока емкостью 210 Ач для радиосистем связи, батареи 24 В постоянного тока емкостью 220 Ач для запуска главного двигателя и батареи 24 В постоянного тока емкостью 110 Ач для запуска генератора. Аварийные батареи RTF 24 В постоянного тока имеют емкость 630 Ач. Зарядка батарей управляется серией зарядных устройств, включая зарядное устройство 24 В постоянного тока 75 А для обслуживания, зарядное устройство 24 В постоянного тока 50 А для запуска главного двигателя, зарядное устройство 24 В постоянного тока

25 А для запуска генератора и зарядное устройство 24 В постоянного тока 75 А для аварийных батарей.

Навигационное оборудование

Навигационное оборудование этой яхты тщательно разработано для обеспечения точного и надежного управления на открытом море. В основе навигационного комплекса лежит магнитный компас Sperry Marine, дополненный гирокомпасом Sperry Marine для повышения точности. Судно оснащено радарной системой Furuno RCU 014, обеспечивающей полное осознание ситуации. Для отслеживания и идентификации установлен транспондер AIS Furuno FA 170 класса В. Безопасность является первоочередной задачей, и яхта оснащена аварийным радиобуём Ocean Signal Safesea ARH100 и радиолокационным ответчиком Ocean Signal Safesea S100, что обеспечивает быструю реакцию в чрезвычайных ситуациях. Системы мониторинга включают три дисплея Furuno LCD 19" для показаний глубины, скорости и температуры, а также многофункциональный дисплей 4.3" для данных GPS и еще один для информации с метеостанции.

Данные о погоде предоставляются специальной метеостанцией, а прожектор улучшает видимость. Автопилот Sperry 4000 гарантирует плавное и эффективное управление, в то время как лаг Furuno DS80 и эхолот Furuno FE800 предоставляют важные данные для безопасного плавания. Яхта также оснащена системами DGPS и GPS Furuno GP170, а также картплоттером Time Zero с функцией Time Zero touch.

Для связи и оповещений яхта оснащена системой Furuno NAVTEX и приборами ветра Furuno RD93. Система громкоговорителей включает воздушный гудок и корабельный колокол, а наземное телевидение и несколько антенн VHF и GPS обеспечивают надежную связь. Офис на борту оборудован ноутбуком Lenovo и принтером HP Inkjet,

дополненными цифровыми сейфами Juwel для безопасного хранения. Системы якорения и швартовки яхты надежны и включают два электрических кормовых швартовочных шпиля и два электрических брашпиля. Якорная система включает стопоры цепи из нержавеющей стали и два якоря весом 225 кг с якорными цепями длиной 165 м. На носовой палубе расположен спасательный кран, а удлиненный гидравлический трап Mor Saverio облегчает посадку на борт. Подводные огни подчеркивают визуальную привлекательность яхты, а морские лестницы Marquip и телескопический трап с дистанционным управлением предоставляют дополнительные возможности для посадки. Для отдыха и досуга на яхте предусмотрены джакузи и шезлонги, обеспечивающие роскошный отдых на воде.

Кухонное и прачечное оборудование

Кухонное и прачечное оборудование на этой яхте разработано для поддержания высочайших стандартов кулинарного и бытового совершенства. Кухня оснащена набором первоклассных приборов, включая духовку, микроволновую печь и пароварку Miele, что гарантирует точное выполнение всех кулинарных задач. Полностью индукционная плита Miele предлагает универсальную поверхность для готовки, а профессиональная вытяжка Zanussi обеспечивает эффективную вентиляцию. Для хранения продуктов кухня включает два холодильника True с натуральными хладагентами, морозильник Scotsman и льдогенератор Scotsman, все они предназначены для поддержания свежести и готовности запасов. Посудомоечная машина Miele и винный холодильник Miele на 35 бутылок повышают функциональность кухни, а кофемашина Nespresso Delonghi гарантирует, что идеальная чашка кофе всегда под рукой.

В прачечной установлены две стиральные машины Miele и два

сушильных автомата Miele, которые эффективно справляются со всеми потребностями в стирке. Главный салон оснащен холодильником Frigonautica, а в скайлаунже есть льдогенератор Scotsman, винный холодильник Miele и посудомоечная машина Miele, что обеспечивает постоянную доступность напитков. На флайбридже холодильник Frigonautica и льдогенератор Scotsman предоставляют дополнительное удобство для развлечений на свежем воздухе.

Кают-компания экипажа оснащена холодильником Miele, что гарантирует удовлетворение потребностей экипажа. Кроме того, на носовой палубе предусмотрено холодное хранение мусора, что предлагает практичное решение для управления отходами. Этот обширный набор кухонного и прачечного оборудования обеспечивает максимальный комфорт и удобство на борту, позволяя гостям и экипажу в полной мере наслаждаться временем на море.

Оборудование для безопасности и охраны

Системы безопасности и охраны на этой яхте тщательно разработаны, чтобы обеспечить высочайший уровень защиты для всех на борту. Яхта оснащена четырьмя спасательными плотами, способными вместить до 20 пассажиров, что гарантирует необходимую безопасность в чрезвычайных ситуациях. Кроме того, на яхте имеются четыре спасательных круга и полный комплект спасательных жилетов, что гарантирует доступ каждого человека к индивидуальным средствам плавучести. Также имеется хорошо оснащенная аптечка для оказания медицинской помощи в случае необходимости во время путешествия.

Что касается противопожарных возможностей, яхта оснащена системой пожарных шлангов с морской водой, предлагающей надежный метод тушения пожаров. Система пожарной безопасности включает огнетушители FM200, специально предназначенные для машинного

отделения, гаража и контрольной комнаты, а также порошковые, пенные и CO2 огнетушители, стратегически размещенные по всему судну для обеспечения быстрого реагирования на любые инциденты, связанные с пожаром.

Безопасность на борту усилена комплексной системой видеонаблюдения, с двумя камерами в кокпите, тремя в машинном отделении и одной в рулевой рубке, обеспечивающими постоянное наблюдение и спокойствие. Для защиты ценных вещей установлены цифровые сейфы Juwel, предлагающие надежное хранение личных предметов. Этот обширный набор оборудования для безопасности и охраны гарантирует, что яхта полностью подготовлена к любым ситуациям, позволяя гостям и экипажу наслаждаться временем на воде с уверенностью.

Тендеры и оборудование для водных видов спорта

Яхта может похвастаться впечатляющим выбором тендеров и оборудования для водных видов спорта, обещая бесконечное удовольствие и приключения на воде. В центре этой коллекции находится Williams 565 Diesel jet, универсальный и мощный тендер, который предлагает как скорость, так и комфорт для экскурсий. Для тех, кто ищет захватывающую поездку, гидроцикл Sea-Doo Spark обеспечивает захватывающую производительность и маневренность.

Для подводных исследований и развлечений яхта оснащена двумя Seabob, позволяющими гостям легко скользить по воде. Любители пэддлбординга оценят два сапборда (SUP), идеально подходящих как для спокойных прогулок, так и для более интенсивных тренировок. Кроме того, на яхте есть два надувных каяка, обеспечивающих стабильный и приятный опыт для исследования спокойных вод.

Для тех, кто любит надувные развлечения, яхта предлагает "пончик" и "банан", оба предназначены для того, чтобы обеспечить часы развлечений, когда их буксируют за тендером. Любители водных видов спорта также найдут на борту вейкборд и водные лыжи, которые подойдут как для новичков, так и для опытных райдеров, желающих покорять волны. Этот обширный набор тендеров и оборудования для водных видов спорта гарантирует, что каждый гость найдет свой предпочтительный способ насладиться морем, делая каждое путешествие незабываемым.

Заметки о ремонте и обслуживании

Яхта прошла обширный ремонт и техническое обслуживание, чтобы оставаться в отличном состоянии. В период с 2022 по 2023 год в Monaco Marine были проведены комплексные работы, включая завершение специального 5-летнего обследования RINA. Этот процесс включал снятие и повторную установку движущего оборудования, замену подшипников скольжения и механических уплотнений валов. Осушительные насосы и система пожаротушения были тщательно отремонтированы, как и брашпили, что гарантирует безупречную работу всех основных систем. Черные и серые баки были тщательно очищены, а все подводные клапаны и фитинги заменены. Стабилизаторы прошли детальное 6-летнее обслуживание, а преобразователь берегового питания был обновлен для поддержания надежности электросистемы.

В 2024 году были внедрены дополнительные улучшения, включая установку полностью интегрированной системы Mini ISM, одобренной государством флага, что обеспечивает соответствие последним стандартам безопасности. Плавательная платформа была полностью обновлена, а яхта получила новый слой противообрастающего покрытия и свежие аноды для защиты корпуса. Якорный брашпиль и гирокомпас

также были обновлены, что обеспечивает точную навигацию и возможности якорения. Кроме того, был добавлен новый внешний дождевой чехол, обеспечивающий дополнительную защиту от непогоды. Эти тщательные работы по ремонту и обслуживанию гарантируют, что яхта находится не только в безупречном состоянии, но и оснащена новейшими технологиями и средствами безопасности, готовая к любому путешествию.

Комментарии

Спущенная на воду в 2018 году компанией Sanlorenzo в Италии как корпус номер 7 серии SD126, Premura является воплощением вершины этой серии, получившей выгоду от доработок и улучшений, внесенных верфью в ходе предыдущих шести построек. Это тщательное внимание к деталям привело к созданию яхты, в которой все конструктивные недостатки были мастерски устранены. Среди её замечательных особенностей — открытый кинотеатр, джакузи и откидной балкон, дополненные полностью электрическими внешними дверями и дополнительными койками Pullman. Кухня из нержавеющей стали, а также системы очистки сточных вод и топлива и дополнительный бойлер для горячей воды обеспечивают яхту всем необходимым для длительных круизов в высочайшем комфорте.

Недавно завершившая свои 5-летние специальные обследования летом 2024 года, Premura находится в безупречном состоянии и готова к немедленному использованию новым владельцем без каких-либо хлопот или первоначальных затрат. Примечательно, что Premura является одной из немногих моделей SD126, построенных в полном соответствии с требованиями МСА, что потребовало дополнительных инвестиций более чем в €400,000. Это соответствие позволяет ей быть зафрахтованной в коммерческих целях под любым флагом после простой инспекции. Более

того, поскольку она оплачена по НДС в ЕС, Premura идеально подходит как для частного, так и для чартерного использования, предлагая гибкость для владельца, который может захотеть изменить её использование.

Теперь доступная для покупки, Premura с её высококвалифицированным капитаном и экипажем готова принять инспекции в кратчайшие сроки, обеспечивая потенциальным покупателям возможность лично убедиться в исключительном качестве и готовности этой необыкновенной яхты.

Ключевые особенности

Эта яхта недавно успешно прошла 5-летние специальные классные обследования, подтвердив своё соответствие самым высоким стандартам безопасности и производительности. Она включает в себя расширенную гарантию на двигатели и коробку передач, действующую до 2025 года, что обеспечивает спокойствие новому владельцу. Полностью оснащенная дополнительными опциями и резервными системами, яхта идеально подходит для использования в США, обеспечивая как гибкость, так и надежность.

Интерьер яхты современный и спроектирован для легкой персонализации, позволяя новому владельцу настроить его по своему вкусу. Обширные внешние палубы оснащены открытым кинотеатром, создавая идеальную обстановку для развлечений и отдыха. Откидной балкон в главном салоне усиливает атмосферу роскоши, предлагая захватывающие виды и уникальное место для расслабления.

Яхта соответствует требованиям МСА, что делает её готовой к чартеру, если это необходимо, и она имеет преимущество в виде уплаты НДС в ЕС на Мальте. Это сочетание характеристик гарантирует, что яхта является не только роскошным и комфортным судном, но и универсальной инвестицией, готовой удовлетворить потребности любого

взыскательного владельца.

КОНТАКТЫ

Shestakov Yacht Sales — это брокерская компания, специализирующаяся на продаже и обслуживании яхт по всему миру. Компания предлагает услуги по покупке и продаже как новых, так и подержанных моторных яхт, парусных судов и роскошных супер и мега яхт. Они также предоставляют услуги по регистрации яхт, страхованию, техническому обслуживанию, подбору экипажа и организации чартеров в США, Канаде, Латинской Америке, Карибском бассейне, в Европе и на Багамах.

Основатель и ведущий брокер компании — Андрей Шестаков, лицензированный и сертифицированный специалист с обширным опытом в области морской инженерии и судостроения.

Компания имеет широкую сеть партнерств с крупными производителями яхт по всему миру и предоставляет услуги на нескольких языках, включая Русский, Украинский, Испанский и Английский. Офис компании расположен в Дания-Бич, штат Флорида, США.

Для получения дополнительной информации и просмотра доступных яхт вы можете посетить официальный сайт компании: <https://shestakovyachtsales.com/ru>

Контактная информация

Телефон: +1(954)274-4435 +7(918)465-66-44 **Email:** andrey@shestakovyachtsales.com

Адрес



1380 Weeping Willow Way, Hollywood,
Florida 33019