

MESMERIZE - HARGRAVE



Производитель: [Hargrave](#)

Длина по КВЛ: 125' 0" (38.10 m)

Год постройки: 2013

Ширина: 25' 0" (7.62 m)

Модель: 125 Raised Pilot House

Макс. осадка: 25' 5" (7.75 m)

Цена: \$5,400,000 USD Может измениться.
[Полное описание смотрите на нашем сайте](#)

Крейсерская скорость: 12 Knots (13.81 MPH)

Локация: Fort Lauderdale, United States

Макс. скорость: 16 Knots (18.41 MPH)

ОГЛАВЛЕНИЕ

ОПИСАНИЕ	3
СПЕЦИФИКАЦИИ	7
Основная информация	7
Размеры	7
Скорость, емкости и водоизмещение	7
Размещение	8
Корпус и палуба	8
Двигатели	8
ГАЛЕРЕЯ	9
ДЕТАЛЬНОЕ ОПИСАНИЕ	23
КОНТАКТЫ	48

ОПИСАНИЕ

С почти 5 000 кв. футов внутреннего пространства, приблизительно 320 GT объёма и впечатляющей высотой потолков 7'9" в основных салонах, Hargrave 125' Raised Pilothouse MESMERIZE дарит присутствие, комфорт и лёгкость в эксплуатации, свойственные куда более крупной роскошной моторной яхте. Продуманная планировка с шестью отдельными зонами общения, рассчитанными до 60 гостей, делает её одинаково уместной и для изысканных приёмов на борту, и для протяжённых круизов, — убедительная суперяхта с приподнятой рубкой для владельцев, ценящих универсальность.

Щедрый внутренний объём и увеличенная высота потолков создают редкое ощущение простора для этого класса — MESMERIZE воспринимается как значительно более крупная суперяхта. Изначально спущенная на воду как GIGI II, она выделяется в флоте Hargrave необычайно вместительным интерьером и социальной планировкой. Благодаря внимательным владельцам и работе опытной команды, судно представляет отличную возможность покупки; полные спецификации, описания систем и состав оборудования доступны в разделе «Other Details» этого листинга.

Концепция сочетает частную эксплуатацию и чартерный потенциал: планировка гармонично объединяет спокойный повседневный быт и превосходные пространства для приёма гостей. Формат Raised Pilothouse поднимает пост управления над главной палубой, отдавая приоритет жилам гостей, усиливая естественную светлую, воздушную атмосферу и сохраняя уверенные обзор и контроль, ожидаемые от серьёзной круизной яхты.

Визитная карточка главной палубы — просторный носовой камбуз в стиле country: гостеприимный центр жизни на борту с большим островом,

неформальной посадкой на шестерых и телевизором, созданный по образцу современной домашней кухни, где семья и друзья собираются сами собой. Особенно ценимый американскими владельцами, предпочитающими «социальный» камбуз закрытой камбузной зоне экипажа, этот подход подчёркивает дружелюбный характер яхты. По всему интерьеру высота 7'9", широкие проходы и крупные окна формируют светлую, комфортную среду, сравнимую с куда более крупными моторными яхтами.

Жилые помещения MESMERIZE впечатляют масштабом для 125-футовой яхты: четыре полноценных гостевых каюты, спроектированные для комфорта и приватности. В каждой съюте — кровать king-size, обильные гардеробные места и просторный санузел при каюте, — уровень, востребованный и частными гостями, и чартерными клиентами. Полноширинная мастер-каюта на всю ширину 25 футов представляет спокойный оазис владельца: симметричные санузлы «для него и для неё», разделённые большой душевой, плюс две гардеробные, рассчитанные на длительные пребывания и дальние переходы.

Экипажные зоны продуманы для максимума сервиса и деликатности: три каюты экипажа, каждая с частным санузлом, — редкая роскошь в этом размере, кардинально повышающая комфорт на борту. Двойной доступ для команды — с купальной платформы и по левому борту из кокпита — обеспечивает незаметную и безопасную циркуляцию во время приёмов и на ходу, поддерживая отточенный уровень сервиса, ожидаемый от топовой чартерной яхты.

Развлечения — в ДНК этой модели: шесть самостоятельных зон общения позволяют гостям свободно рассредоточиться, оставаясь естественно связанными от носа до кормы. Щедрая высота продолжается на открытом воздухе под высокими хардтопами в кокпите и на флайбридже, даря тень и идеальную вентиляцию. С множеством помещений внутри и снаружи,

до 60 гостей смогут наслаждаться пространствами для приёма в полном комфорте и в ходе круиза, и на якоре, а флайбридж дополнительно манит джакузи и барной зоной — идеальной сценой для закатных коктейлей и расслабленной жизни al fresco.

Построенная Hargrave Yachts, известной кастомным подходом, надёжной инженерией и долгой долговечностью, MESMERIZE — изначально GIGI II — с первых дней находилась под опекой постоянного профессионального экипажа и внимательных владельцев. Комплектация соответствует породе премиальной флайбриджной моторной яхты: просторный country-камбуз, все кровати king-size, два мокрых бара на флайбридже, незаметный двойной доступ экипажа к 3 каютам с 3 санузлами, а также внушительный масштаб — 320 GT / 5 000 кв. футов интерьера.

Техническая и косметическая забота актуальны и подтверждены недавними работами:

Полное обслуживание генераторов на 4 000 моточасов (04/2026): теплообменники, форсунки, регулировка клапанов, фильтры

Система опреснения и очистки Spot Zero

Гранитные столешницы флайбриджа заменены в 2020

Райзеры выхлопа и термочехлы: левый борт 2021, правый 2023

Гидравлика рулевого: цилиндры и шланги 2023

Сальники валов (dripless) и корпуса сальников заменены 2023

Новая тиковая палуба на купальной платформе и ступенях кокпита в 2023

Столики Release Marine на афтердеке (2021)

Дисплей Garmin 22" GPSMAP 8622 на флайбридже

Стабилизаторы Naiad: переборка плавников (2023)

Тендер Boston Whaler 150 Super Sport с 60 л.с. Mercury

Пара гидроциклов Yamaha 11'

Аудиосистема Fusion на флайбридже с акустикой JL

В ходе плавания два Caterpillar C32 (1825 л.с.) обеспечивают надёжную тягу для комфортной крейсерской скорости ~12 узлов и примерно 16 узлов максимума. Полуводоизмещающий корпус дарит оптимальный баланс экономичности, дальности и хода, обеспечивая выдержанную, предсказуемую манеру океанской суперяхты и уверенность в самых разных условиях.

Созданная для комфортного круизинга, MESMERIZE соединяет проверенную инженерию Hargrave, выдающийся масштаб интерьера и по-настоящему практичные пространства для приёма гостей.

Последовательно обслуживаемая и бережно представленная, сегодня она готова к выходу в море с новым владельцем — элегантная суперяхта с приподнятой рубкой, чьи спецификация и состояние ярко выделяют её на современном рынке суперяхт.

СПЕЦИФИКАЦИИ

Основная информация

Модельный год:
2013

Страна:
United States

Год постройки:
2013

Размеры

Длина:
125' 0" (38.10 m)

Макс. осадка:
25' 5" (7.75 m)

Ширина:
25' 0" (7.62 m)

Скорость, емкости и водоизмещение

Крейсерская скорость:
12 Knots (13.81 MPH)

Запас воды:
700 Gallons

Макс. скорость:
16 Knots (18.41 MPH)

Запас топлива:
8000 Gallons

Водоизмещение:
320 Pounds

Размещение

Санузлы всего:

5

Каюты экипажа:

3

Корпус и палуба

Материал корпуса:

Fiberglass and Plastic Yachts

Проект корпуса:

N/A

Материал палубы:

Fiberglass

Интерьер:

N/A

Конфигурация корпуса:

N/A

Двигатели

Двигатели:

2

Тип двигателя:

Inboard

Производитель:

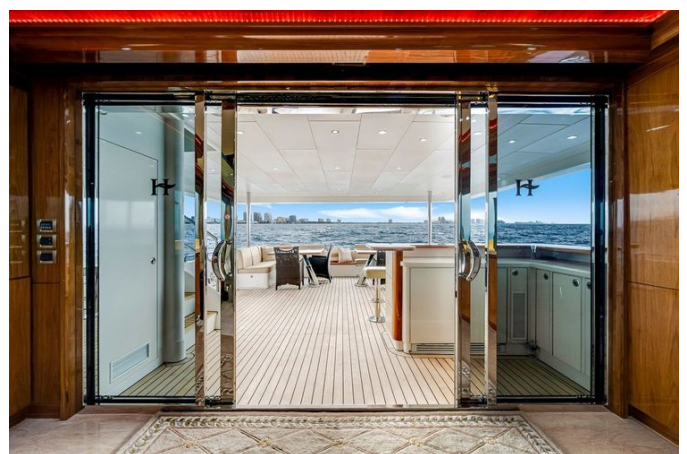
Caterpillar

Тип топлива:

Diesel

ГАЛЕРЕЯ



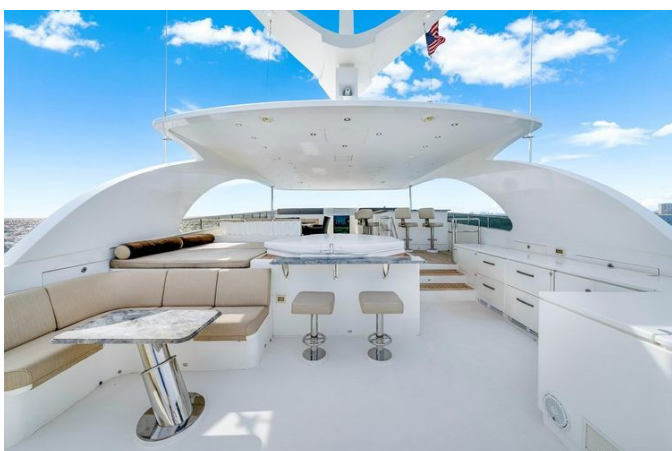




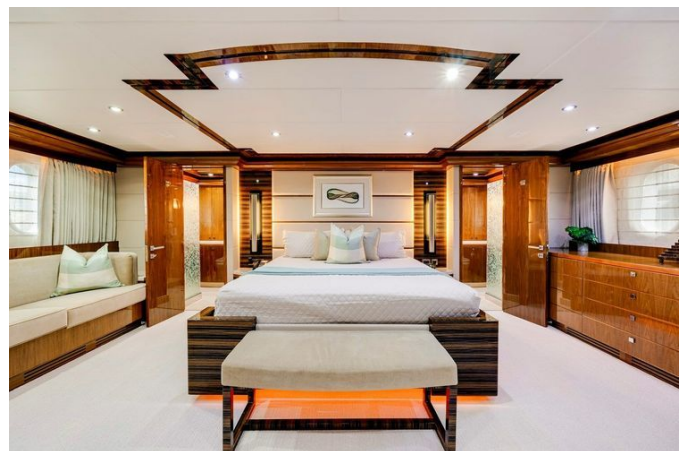




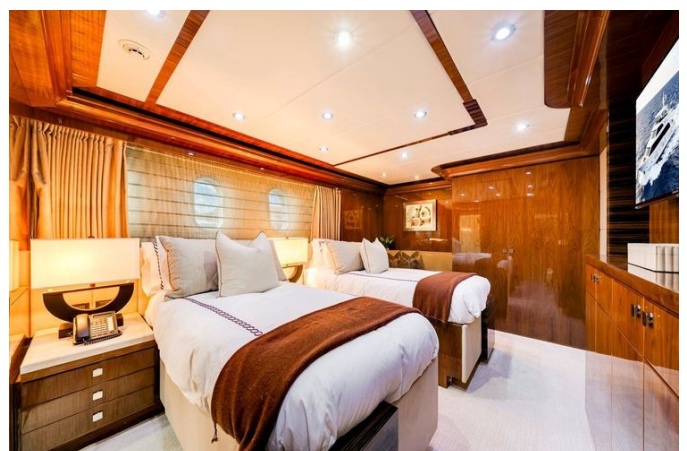




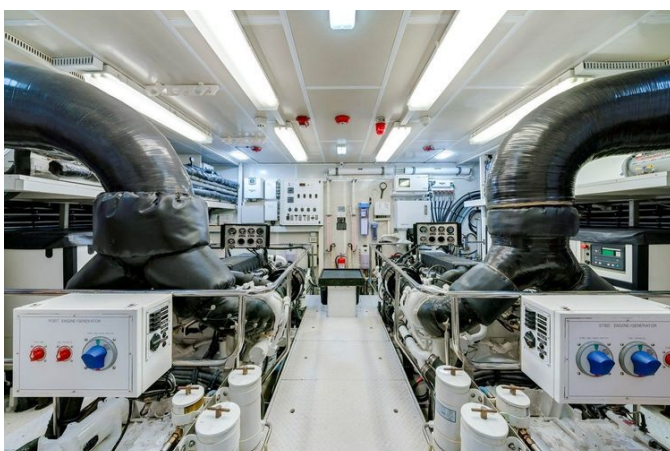














ДЕТАЛЬНОЕ ОПИСАНИЕ

Дизайнерские влияния и цветовая палитра

Проект задуман как современный интерьер с гармоничными пропорциями: чистые, изящные линии мебели и отделки создают сдержанную и долговечную привлекательность, равно хорошо подходящую как для чартерной эксплуатации яхты, так и для личного пользования. Эффектная игра контрастных поверхностей — глянцевый орех (Gloss Walnut), акценты шпона Zebra в тонах Espresso и Taupe, скульптурное стекло и кремовый мрамор Kaduna (Royal Oyster) — формирует абстрактную, скульптурную композицию, которая освежает восприятие пространства. Во всех гостевых и общественных зонах предусмотрены щедрые пропорции и продуманная комплектация, обеспечивающие комфорт и безупречный внешний вид.

Салон

Главный салон — это современное, притягательное убежище, уютное, изящно оформленное и продуманное с чистой, стильной эстетикой. Детали встроенной мебели повторяются в драматичных потолочных софитах, а специально обитые предметы кажутся одновременно роскошно мягкими и безупречно скроенными. У кормового входа пространство раскрывается на 60 кв. футов мрамора Cream Kaduna, уложенного большими плитами. По обеим сторонам фойе крупные угловые шкафы задают опору и силу интерьера: по правому борту — полностью оборудованный бар с местом для хранения, льдогенератором и раковиной, который полностью скрывается при закрытии; по левому борту — симметричный шкаф, умно маскирующий лестницу экипажа, ведущую наружу по борту судна. Оба украшены великолепными 44

зеркальными нишами с мраморными полками и скульптурами от Nebi. Впереди, в направлении столовой, центральный шкаф интегрирует телевизор, а соседний шкаф демонстрирует декоративную стеклянную панель, в то время как центрально-открывающаяся стеклянная дверь в корме размывает границу между интерьером и палубой. Ближущий ореховый шпон задает богатую, светящуюся тональность, подчеркнутую акцентами цвета эспрессо и тауп с зебровым рисунком и софитными решениями с выразительной угловой детализацией. Планировка включает две 10 футовые софы, расположенные напротив 60 дюймового телевизора на подъемнике hi/lo, а консоль салона/столовой украшена художественным стеклом, объединяющим зоны с скульптурной тонкостью. Столовая группа состоит из восьми стульев по индивидуальному дизайну вокруг стола YIBS из ореха с зебровой каймой. Практическая элегантность проявляется в периферийном карнизе из ореха с интегрированной решеткой кондиционирования и в стеклянных дверях с травлением для приватности по левому и правому борту, а также в двух зеркальных арт-нишах высотой 44, которые служат эффектными экспозиционными точками. Ткани и отделки тщательно подобраны: обивка софы — JF Fabrics Champion, кресла и оттоманки — JF Fabrics Drama; римские шторы выполнены из Globaltex Fortuna, Mocha. Декоративные подушки добавляют текстуру и цвет тканями Glant Couture Basket Weave в оттенке Limestone и Beacon Hill Romandie в оттенке Tourmaline. Фурнитура шкафов — Sagastune в сатинированном никеле в стиле push pull, встроенное освещение — Cantaluppi в сатинированном никеле, а освещение дополняют четыре лампы Sonneman Plinth 6055.50 в черном никеле. В результате салон и столовая сочетают художественный дизайн и безупречную функциональность, создавая пространство, столь же дарующее наслаждение, сколь и тщательно продуманное.

Камбуз

Камбуз создан как профессиональное пространство для приготовления пищи и одновременно как уютный центр для общения, отделан тем же высококачественным деревом, фурнитурой и мастерством, что и всё судно. Просторные рабочие поверхности обрамляют помещение, залитое естественным светом из окон с трёх сторон, а большой удобный передний диван вмещает восемь человек. Настоящая кладовая размером три фута на четыре фута добавляет продуманное место для хранения, а большой центральный остров включает второй кухонный слив, льдогенератор, станцию для сортировки отходов, дополнительные холодильные выдвижные ящики Subzero и 132 квадратных фута хранения. Каждая деталь выбрана с приоритетом на функциональность и изящество: столешницы Aurora Granite гармонируют с керамогранитной плиткой Porcelanosa V50915001 в тёплом тоне driftwood, а глянцевые фасады из ореха создают современный контраст. Техника Subzero и GE отвечает самым серьёзным кулинарным задачам, а квадратная фурнитура в сатинированном никеле с Push Pulls от Lamp органично сочетается с освещением Cantaluppi в той же отделке. Диван и барные стулья обиты Textillery Barcelona 51 Ivory Leather для долговечного комфорта и стиля. Сантехника не менее надёжна: три мойки Franke, один кран для наполнения кастрюль Grohe и три смесителя Lady Lux/Grohe в сатиновом никеле.

Дневной санузел

Созданный как функциональное произведение искусства, дневной санузел сосредоточен вокруг настенного смесителя Graff Luna из сатинового никеля высотой 39 дюймов; его скульптурная форма обрамлена вертикальной мраморной панелью, выступающей всего на

несколько дюймов шире подводки воды, что создает выразительный архитектурный эффект. Зеркальный потолок усиливает ощущение объема над глянцевыми стенами и гарнитуром из ореха, а асимметричная тумба из ореха шириной 48 дюймов придает пространству выдержанную утонченность. Тумба из мрамора Cream Kaduna сочетается со скульптурным смесителем из шлифованного никеля и накладной раковиной Virgo/Sintra Espresso, а изящная палитра плавно продолжается на полу, где монолитная плита из Cream Kaduna художественно инкрустирована нержавеющей сталью — как квадратные плитки размером три четверти дюйма, так и акценты 1 дюйм на 1 дюйм, рассыпанные и уложенные с мерцающим эффектом. В результате получается цельная, галерейная композиция, в которой каждый элемент — от вертикальной мраморной панели за смесителем до фитингов из сатинового никеля и глянцевой ореховой столярки — гармонирует вокруг фирменного 39 дюймового центра Graff Luna.

Коридоры левого и правого борта и дог-хаус

Правый коридор служит изящным проходом к дневному санузелу, камбузу, рулевой рубке и VIP-каюте; его пол — выразительное произведение абстрактного искусства с доминирующим полем мрамора Cream Kaduna и линейными инкрустациями Pearlato Suevo. Отражая это на левом борту, тот же рисунок пола отмечает вход на гостевую лестницу и продолжается в расположенные на палубе кладовую-гардероб и прачечную для стюардессы, все это обрамлено мебелью в благородном исполнении Gloss Walnut, а дополнительный винный шкаф Sub Zero 427G вмещает 132 бутылки. В прачечной в дог-хаусе функциональность поднята собственным блоком кондиционирования и просторными зонами для подготовки и складывания белья для стюардессы; практическую работу обеспечивают стиральная машина GE 3.1 cubic feet с фронтальной

загрузкой и сушильная машина GE 5.7 cubic feet с фронтальной загрузкой, пол дог-хауса отделан тиковой планкой шириной четыре дюйма для прочности и тепла. По левому и правому коридорам спецификация пола сохраняется из мрамора Cream Kaduna с инкрустациями Pearlato Suevo, объединяя эти зоны в единый роскошный образ судна.

Пилотная рубка

Пилотная рубка — многофункциональная, специально созданная штурманская станция, центром которой является кресло Stidd, обитое Ultraleather цвета Milkweed, дополненное капитанским столом с выделенным местом для хранения корреспонденции; она также служит спокойной лаунж-зоной, где владельцы и гости могут расслабиться в пути или во время общения, наслаждаясь панорамным 270-градусным видом на морской пейзаж, при этом интерьер усиливает ощущение уюта и продуманности — диваны J. Robert Scott в исполнении Myconos/Mica с акцентами Ebony, поручни, обернутые Textillery Barcelona 51 Ivory Leather поверх нержавеющей стали, декоративные подушки RM Coco моделей 2010CB/Cork и WO83112/12, стенная обивка Majilite в цвете Legend/Elegance cream и пол, уложенный тиковыми планками шириной 4 дюйма.

Нижнее фойе и лестница к гостевым каютам

Лестница, спускающаяся в гостевую зону, задумана как лёгкая и открытая: её вход сверху плавно переходит из коридора правого борта на небольшой балкон с открытым ограждением из художественного стекла и нержавеющей стали. Подходя к нижнему фойе, лестница изящно расширяется с 36" до 54", а последние ступени расходятся в большую полуокружность, формируя торжественный вход. Тщательно

выровненная по зеркальной консоли, она сочетается с крышкой консоли из слэба Cream Kaduna толщиной 5", композиция окружена зеркалами и увенчана выразительной скульптурой, профиль которой изящно отражается. Под ногами фойе представляет современную композицию из мрамора с инкрустированными полосами из нержавеющей стали, а в каждом из четырёх углов предусмотрены функциональные отсеки для постельного белья, полотенца, охлаждаемого места для напитков и уборочного инвентаря. Стены отделаны обивкой Majilite-Legend/Elegance/Cream, а пол облицован мрамором Kaduna Cream с индивидуальными вставками из нержавеющей стали. Зеркальная консоль выполнена в глянцевом орехе, её зеркало обрамлено рамой из мрамора Kaduna Cream шириной 4", а потолок детализирован периметральным карнизом и крупной открытой полуокружностью, сохраняющей воздушный объём. Поручни обтянуты Textillery-Barcelona 51 Ivory Leather с акцентами из нержавеющей стали, а холодильник Uline 1175 ненавязчиво обслуживает фойе, обеспечивая удобство приёма гостей.

Главная каюта

Главная каюта отражает утончённую эстетику главного салона: кровать сознательно поставлена в центр композиции, а всё окружение подчёркивает и усиливает её роскошное присутствие благодаря изящной фурнитуре и безупречному мастерству изготовления. Стенная панель из Zebra выполнена в 18" широких вертикальных панелях, уложенных горизонтально и имеющих высоту 60" над каждой тумбочкой, а обитаемая центральная часть плавно переходит в детализированный потолочный софит, соответствующий софиту MS, который элегантно обрамляет кровать. Ткани и предметы интерьера усиливают атмосферу: обивка стен Majilite-Legend/Elegance/Cream, напольное покрытие в виде шерстяного

ковра, бра Fine Art 790050, покрывало и наволочки JF Fabrics/Champion, евронаволочки J Robert Scott/Cannon Plaid/Celadon, декоративный валик Kravet-Rufiji/Fieldstone, римские шторы Kravet-9774-16 (лен и серебряный Lurex) и освещение Cantaluppi/Satin Nickel создают завершённый, гармоничный и уютный интерьер.

Главная ванная

Главная ванная оформлена как элегантная планировка «для него и для неё», в основе которой центрально расположенная большая общая душевая. Каждая просторная тумба дополнена парой бра, расположенных по центру зеркал для оптимального освещения, всего установлено четыре бра Ashley21309, которые обеспечивают обильный и ровный свет — естественный и дневной — по всему помещению. Туалеты расположены по бортам в каждой ванной и дополнены уникальной витражной стеклянной перегородкой для приватности. Сдержанная мраморная палитра объединяет пространство, повторяя Pearlato Suevo и Cream Kaduna с вставками из нержавеющей стали в напольном покрытии, а глянцевая мебель из ореха обеспечивает щедрое место для хранения. Столешницы Pearlato Suevo имеют характерный четырёхдюймовый передний кант, а полностью мраморная душевая с двойным входом и встраиваемыми нишами для принадлежностей завершает это уединённое помещение, воплощая продуманный дизайн и безупречную отделку.

VIP-каюта в носовой части

Расположенная впереди камбуза в носовой части и имеющая отдельный приватный вход и лестницу, VIP-каюта обеспечивает повышенную приватность, сохраняя при этом согласованность с утончёнными

решениями по хранению и декоративными акцентами судна. Пространство продумано до мелочей: два шкафа по 3'+ каждый, большой комод с восемью выдвижными ящиками и обилие дополнительного места для хранения, а индивидуально выполненное изголовье представляет собой эффектное переплетение горизонтальных и вертикальных элементов из зебровой древесины. Ткани и отделка VIP-каюты включают настенную обивку Majilite—Legend/Elegance/Cream, напольное покрытие из шерстяного ковра (TBD), лампы—Cantaluppi/SN, покрывало JF Fabrics—Bombay/93J4841, евронаволочки—Beacon Hill—Flash Point/Silver Screen, декоративные подушки—Lee Jofa—Gr&GB—Fretwork/Teal, римские шторы—RM Coco—Wilco/Linen и освещение—Cantaluppi—Satin Nickel.

VIP передняя ванная

Обшитая мрамором Cream Kaduna с акцентами Emperador Dark, VIP передняя ванная излучает вечную элегантность при продуманной функциональности. Две прямоугольные раковины задают тон уникальной тумбе, которая органично сочетает открытые полки, закрытые отделения и вместительные ящики для обильного хранения. Сбоку, под иллюминатором, широкий настил увеличивает рабочую зону и добавляет дополнительное место для хранения и отдельную зону туалетного столика. Под ногами мрамор Cream Kaduna украшен инкрустацией Emperador Dark с эффектной рамкой из насыщенного тёмно коричневого камня, а столешницы тумбы выполнены из Emperador Dark для цельного, роскошного облика. Тёплое освещение дарят два бра Ginger 2881SN, которые подчёркивают глянец ореховых шкафов, а душ закрыт стеклянной безрамной дверью и дополнен подножкой и сиденьем Emperador Dark.

Гостевые каюты на левом и правом борту

Гостевые каюты удовлетворяют любые потребности друзей или членов семьи: большие телевизоры встроены в шкафы-гардеробы для медиа. У борта просторный изогнутый диван приглашает отдохнуть, рядом расположен хорошо оборудованный пятифутовый шкаф с отделениями для обуви, дополнительными выдвижными ящиками и обильным местом для вешалок. С первого взгляда кровать кажется восхитительного king-size размера, с красивой обивкой и деталями из Zebra wood; она легко превращается в две отдельные кровати и в любом варианте обеспечивает доступ со всех сторон. Широкие нижние ящики вмещают все дополнительные постельные принадлежности, оставляя гостевой шкаф свободным для личных вещей.

Ткани и интерьер тщательно подобраны: настенная обивка — Majilite—Legend/Elegance in Cream — гармонирует с шерстяным ковром под ногами, а лампы Sonneman Mitra SN и светильники Cantaluppi в сатинированном никеле задают сдержанную элегантность. Покрывало — Maxwell Neo #4 Stone, декоративные подушки на правом борту — Rodolph MMW 8350H, на левом — Romo Casca Hemp. Римские шторы на правом борту выполнены в RM Coco Live Dust, на левом — в Duralee 14225 Taure. Гостевые ванны оснащены мраморными полами и тумбами в отделке Cream Kadun.

Помещение экипажа

Изысканно обустроенное и расположенное в кормовой части судна, помещение экипажа имеет закрытый вход с палубы по левому борту и второй вход с кормы. Внутри уютный диван задаёт тон гостеприимному салону, дополненному небольшой кухонной зоной с шкафами, мойкой и холодильником полной высоты; выделенная стирально сушильная

машина позволяет команде быстро и легко поддерживать порядок при частых переходах. Каюта капитана представляет собой полноценный люкс с комодом, рабочим местом, 42-inch плоским телевизором, большим двухдверчатым шкафом и кроватью queen с возможностью обхода со всех сторон, а также скрытой выдвижной Pullman-койкой для дополнительного члена экипажа при перегоне судна; каюта дополнена собственной ванной комнатой. Две другие каюты экипажа оснащены по две односпальные койки и собственной ванной, что обеспечивает комфорт и приватность в длительных переходах. В сумме размещение включает три каюты, три ванные комнаты, салон и мини-кухню, отделка выполнена в премиальном ключе: тиковый пол, глянцевые ореховые панели и столешницы Aurora Granite, а в списке оборудования — GE 2700 washer/dryer, холодильник GE GSCS3KGYSS и мойка Kohler/Compas.

Каюты экипажа

Каюта капитана — настоящий люкс: комод, отдельное рабочее место, 42 дюймовый плоский телевизор, большой двухдверный шкаф и кровать queen с доступом со всех сторон, а также скрытая убирающаяся койка Pullman для дополнительного члена экипажа при перебазировке судна. Каюта капитана также имеет собственную ванную комнату. В двух остальных каютах экипажа установлены по две односпальные койки, и каждая из них оснащена собственной ванной комнатой.

Кормовая палуба

Просторная кормовая палуба, рассчитанная на большие приёмы гостей, приглашает как к расслабленному отдыху, так и к изящным ужинам. Широкий глянцевый тиковый кормовой стол размером 126" на 56" с комфортом вмещает четырнадцать человек; при необходимости

центральную секцию можно снять и получить два коктейльных столика для более непринуждённой атмосферы. Профессионально оборудованный бар задаёт центр пространства и расположен перед 32" плоским телевизором Aquios; ему сопутствуют четыре современных квадратных барных табурета. И табуреты, и передняя панель бара обиты бледно дымчатой кожей Aqua Leather — Spinneybeck Aqua Leather in Mist 606 на табуретах и Spinneybeck Aqua Leather in Mist 606 на передней панели — изящно обрамлены полированной нержавеющей сталью. Бар увенчан сияющей глянцевой тиковой столешницей, а настил под ногами выполнен из натурального тика. Подушки на софе и тиковых креслах в тканях Fabric Tent/Sail clothe/Shara и Delaney and Long, а декоративные подушки в Tender/Mist придают утончённый комфорт. Развлечения и обслуживание обеспечиваются льдогенератором Uline CLR 2160, а переход между палубами лёгок благодаря заказной спиральной лестнице из нержавеющей стали, ведущей на флайбридж. Высота потолка 7'-9" сохраняет ощущение воздуха и простора.

Флайбридж

Флайбридж задуман как место для общения и одновременно командный центр: пост управления на правом борту оборудован двухместной скамьёй, на левом борту — такая же двухместная скамья, обе обращены вперёд для лёгкого общения в пути. Просторная палуба приглашает большие компании, с комфортом размещая до 14 человек за едой или для отдыха, и в её центре — профессиональный бар на шесть посадочных мест. Позади бара находится зона приготовления с рабочей и буфетной поверхностью длиной 16 футов, под ней размещены два холодильных выдвижных ящика Subzero, 30" ледяной охладитель для напитков, электрический и газовый грили, утилитарная мойка и обширные места для хранения. Покрытие под навесом выполнено из натурального тика,

что подчёркивает сдержанную элегантность. Напротив буфета расположена просторная спа-ванна с собственным мини-баром и двумя барными стульями для уединённых бесед, рядом большой солярий с глубоким отсеком для хранения, а сзади — четыре шезлонга с небольшими приставными столиками для расслабления на солнце. Меблировка флайбриджа подобрана с прицелом на эффективность и изящество: холодильное оборудование представлено тремя выдвижными ящиками Subzero 700BR, ледогенератором Uline CLR2160, винным холодильником Uline 2175WC и двумя морозильниками Edgestar FP860. Зону готовки дополняют гриль TBD и варочная панель Elag BGR530426. Спа-ванна — Spa City Sunbelt/Apollo, напольное покрытие — натуральный тик в тон палубы. Сидения выделяют восемь индивидуальных барных стульев из нержавеющей стали, обитых Majilite Ovation Cappuccino, а у штурвала — кастомные нержавеющие скамьи в той же обивке для единого образа. Диваны обшиты Fabric Tent Dupion Sand, декоративные подушки в Bangladesh Dune с отделкой Samuel and Sons Firewood и дополнительные подушки в Great Outdoors Aqua Velvet Coco завершают утончённую прибрежную палитру.

Заводское оборудование

Эта яхта оборудована 2 дюймовыми заливными горловинами для топлива и воды, баком из нержавеющей стали на 700 gallon воды и V образным килем с продольными лонжеронами; корпус выполнен ручной укладкой стеклопластика с лонжеронами, вакуумно упакованными с пенопластовой сердцевиной, лонжероны приклеены к корпусу и инкапсулированы несколькими слоями стеклоткани и смолы. Палуба и надстройка сконструированы с пенопластовым сердечником под стеклопластиком, поддерживаемым FRP переборками и внутренними конструкциями, приклеенными к корпусу, включая переборки и рамы, а

также FRP главную палубу и настилы; внешняя отделка предполагает тик на основных палубах, FRP внешние иллюминаторы и стеклопластиковую купальную платформу. Все поручни, стойки и фитинги изготовлены из нержавеющей стали марки 316, дополнены нержавеющей кнехтами и восьмью направляющими, угловыми ключами из нержавеющей стали с роликами и кнехтами по левому и правому борту кормовой палубы, люком с нержавеющей рамой на форштевне с серой крышкой Lexan и встроенным ручным душем на купальной платформе. Ходовые качества усилены за счёт удлинённых 4 дюймовых валов из нержавеющей стали, эквивалентных Aquamet 22, защитных цинковых анодов на валах, рулевых и транце по необходимости, пятилопастных бронзовых гребных винтов Faster, основных бронзовых опор для 4 дюймовых валов и дополнительной пары бронзовых опор для удлинённых валов, FRP гнезда стерна для 4 дюймовых валов, аварийного румпеля, нержавеющей рулей и стеклопластиковых опор двигателей, приклеенных к корпусу с распределением нагрузки через стальные швеллеры. Комфорт обеспечен двойным слоем звуко и теплоизоляции в переборках машинного отделения спереди, сзади и в потолке, дополнительными зазорами для изоляции в потолках главной и нижней палуб, третьим слоем изоляции в переборке мастер каюты и белыми перфорированными изоляционными панелями в машинном отделении. Управление продумано для бесшовной работы: удобный доступ ко всем приборам и органам управления на штурманском посту, удалённое управление якорной лебёдкой с рулевой рубки и флайбриджа, фильтры сепараторы топлива Raycor 1000 FG по одному на каждый двигатель (итого два), траверса носового подруливающего устройства Model 16, модернизированная до 60 HP, гидравлическое рулевое управление Hynautic, совместимое с автопилотом, и система сигнализации двигателя о низком давлении и высокой температуре от CAT. Машинное отделение оснащено 24V светильниками и четырьмя 110V розетками, индивидуальной подводной

выхлопной системой с байпасом на холостом ходу, системой очистки сточных вод Headhunter 200 GPD, краном для наполнения пресной воды; во всех помещениях установлены розетки и выключатели VIMAR, электрическая сеть 220V/110V, 60Hz с цветовой маркировкой проводки по всему судну. Надёжность усиливается семью дренажными насосами Rule с поплавковыми выключателями, Y клапаном для откачки на причале из сточного бака, восемью аккумуляторами по 200 amp/hr для двигателей и бортового питания и двумя отдельными аккумуляторами по 120 amp/hr для генератора, все аккумуляторы размещены в FRP аккумуляторных ящиках; главный электрический щит снабжён отдельным управлением для переменного тока и панелью автоматов, а 110 вольтовые дуплекс розетки расположены по всему судну, включая машинное отделение. Интерьер продуман для комфорта и атмосферы: скрытая верёвочная подсветка под карнизами в салоне, каютах и камбузе, полированная внутренняя фурнитура и ограничители дверей из нержавеющей стали, ручки ящиков и шкафов из сатинированного никеля, декоративный встраиваемый потолок ниша в салоне, свет в шкафах на микровыключателях, потолочные светильники Cantaloupe 24V с брашированным никелем и римские шторы в каждой каюте, главном салоне и камбузе. Мастер и VIP каюты оснащены кроватями на гидроцилиндрах, на носовой палубе предусмотрены большие объёмы для хранения, а панель индикатор обеспечивает быстрый обзор состояния судна; камбуз отделан гранитной столешницей, все санузлы имеют столешницы из мрамора или гранита, а мастер каюта располагает полноразмерной душевой. Внешние аксессуары включают чёрные защитные шторы Textilene на передних окнах, виниловые чехлы на сиденья флайбриджа, штурманское и пассажирское сиденья на флайбридже и люк Lexan от кормовой палубы к палубе флайбриджа. На штурманском посту приборы CAT отображают тахометр, давление масла, температуру двигателя, давление трансмиссии и моточасы.

Коммунальные подключения обеспечены двумя вводами городского водоснабжения и двумя входами ТВ/телефона, системы пресного ополаскивания расположены в трёх точках — нос, кормовая палуба и флайбридж, подводная часть защищена двумя слоями краски Sea Hawk для днища, обслуживание систем упрощено наличием sea chest, а видимость при любых условиях поддерживается тремя дворниками со щётками и цифровой панелью управления.

Оборудование интерьера

Богатая ореховая древесина задаёт тёплый тон всему интерьеру, дополняемая обивкой Majlite и завершённая врезными деревянными кромками и индивидуальной карнизной отделкой, которые плавно пронизывают все пространства. Лестницу с главной палубы к VIP и гостевым каютам обрамляет поручень, обтянутый кожей, в рулевой рубке установлены два индивидуальных поручня из нержавеющей стали в кожаной оплётке, а на лестнице, ведущей в рулевую рубку из коридора, смонтирован улучшенный поручень в кожаной отделке. Комфорт повышают 51 дополнительная декоративная подушка, а атмосфера тщательно выверена с помощью выключателей Vimar с 21 диммером и настенных бра Cantalupi с матовым шлифованным никелевым покрытием в VIP и гостевых каютах по левому и правому борту. Повседневная эксплуатация упрощена за счёт центрального пылесоса Nutone CV450 с 8 розетками и шумоизоляции SanDam K-Pro между стеной VIP и мастер-каютой для повышенной приватности; безопасность и удобство обеспечивают пять сейфов в каютах. Камбуз оборудован звукоизолированным полом WDI, встраиваемыми раковинами на камбузе и в санузле на палубе, двумя индивидуальными барными стульями и разумными решениями для хранения, включая хромированный выдвижной элемент Rev-A-Shelf для углов с полной выдвижной системой

и белый центр для переработки Rev-A-Shelf с усиленными направляющими и полной выдвижкой. Санузлы укомплектованы девятью системами Headhunter, в шести душевых кабинах применена отделка Awl Grip. Салон украшен мраморным полом у входа с кормовой палубы, мраморными нишами и мраморными столешницами по левому и правому борту, мраморной столешницей на передней консоли и мраморной поверхностью на барной стойке по правому борту, дополненными встраиваемой раковиной Marzi PD цвета bone и смесителем Grohe Allure 32128 000. Дневной санузел впечатляет зеркальным потолком, раковиной Virgo Sintra Espresso, смесителем Graff Luna в сатинированном никеле и выразительной мраморной панелью шириной семь дюймов за смесителем; к этому добавлены кольцо для полотенца Graff, держатель туалетной бумаги Graff и крючок для халата Graff в сатинированном никеле. Специальные настенные покрытия и мраморный пол со вставками из нержавеющей стали, выполненные по дизайну пола, завершают эту изысканную зону. В мастер-сьюте два индивидуальных наклонных стеллажа для обуви увеличивают вместимость гардероба, ночной стол с гранитной столешницей придаёт площади устойчивость, а изголовье кровати оформлено полосами Platinum vinyl толщиной три четверти дюйма. В мастер-санузле есть мраморное сиденье в душе с мраморной отделкой стен и пола, декоративные стальные вставки вмонтированы в мраморный пол, по обеим сторонам туалета установлены текстурированные стеклянные панели, в нише душа предусмотрено три полки с перилом, а четыре бра Ashley Lighting 21309 в шлифованном никеле создают мягкое, точное освещение. Передний VIP располагает мраморной верхней частью тумбочки, мраморным душевым местом и полом, мраморным сиденьем в душе, раковиной Kohler, смесителем Graff G-2301 в сатинированном никеле и душевой системой Grohe 27 010 3000 в шлифованном никеле. Гостевые каюты по левому и правому борту повторяют эту роскошь с

мраморными столешницами тумб, мраморными сиденьями в душах, мраморными полами в душах и санузлах, а также механизмом сдвига, позволяющим двум односпальным койкам перестраиваться для гибкой планировки. Душевые перегородки выполнены из стекла в мастер-каюте, VIP и обеих гостевых каютах; в каждой душевой VIP и гостевых кают установлены держатели для мыла Ginger 504L и для шампуня Ginger 505; в раковинах VIP, левосторонних и правосторонних гостевых санузлов и в двух мастер-санузлах смонтированы смесители Graff G-2301 в сатинированном никеле; в каждой из этих душевых установлены ручки для стеклянных дверей C.R. Laurence. Управление полотенцами организовано с помощью полотенцедержателей Graff в сатинированном никеле — три в VIP, по два в каждой гостевой каюте и четыре в мастер-санузлах; в VIP, левосторонних и правосторонних гостевых и в каждом из двух мастер-санузлов установлены по одному держателю для туалетной бумаги Equip в сатинированном никеле и по одному крючку для халата в сатинированном никеле. U-образная фурнитура надёжно фиксирует стеклянные стены душа в мраморе в VIP, гостевых и мастер-душах. Дополнительно в VIP и гостевых санузлах по бортам установлены по два бра Ginger 2881 в сатинированном никеле, в мастерских и гостевых душевых смонтирована душевая система Grohe Aquatower 3000, в гостевых санузлах по борту установлены раковины Kohler Verticyl K-2882-96, а в санузлах VIP, мастер и гостевых предусмотрены декоративные решётки для слива. Экипаж и пост капитана оснащены не менее тщательно: над комодом капитана — оформленное зеркало в раме, в санузлах капитана, переднем и служебном — раковины Kohler Ladena K-2214, в душе капитана — гранитное сиденье, в передней и кормовой каютах экипажа установлены по два складывающихся телевизора, полы в каютах и лаундже капитана и экипажа отделаны тиковыми панелями, а освещение обеспечивают шесть нержавеющей читальных светильников Cantalupi Ragno в зонах

капитана и экипажа. Передний и кормовой души экипажа оснащены гранитными сиденьями, в кормовом санузле — раковина Kohler Compass K-2298-96; в лаундже экипажа установлена раковина Marzi PD:48 100R bisque с смесителем Grohe 33153 из нержавеющей стали, дополненная усовершенствованным столом hi/low с подушкой, позволяющей трансформировать столешницу и диван в койку, и гранитной столешницей в лаундже. Ходовые пространства украшены мраморной рамой с фацетированными углами в нижнем фойе, мраморным полом фойе со стальными вставками и мраморными коридорами по левому и правому борту в соответствии с общим дизайном, а также тремя индивидуальными раздвижными дверями в боковых коридорах. Потолочная обивка выполнена из ткани General Plastic Voyager Mystic off white 422773 с трикотажной пеной в основании, всего 200 ярдов. На штурманском посту точность сочетается с комфортом: в верхнем руле установлен пятидюймовый компас DANFORTH, а в рулевой рубке — кресло Stidd Slimline низкой спинки из нержавеющей стали с подстаканником.

Аудио- и видеооборудование

На жёстком верхе установлена телевизионная антенна Shakespeare 2030, приём которой управляется через Shakespeare 2025 CP Controller в пилотхаусе; систему приёма дополняет антенна Digital 500 Series 8 ft AM/FM и распределительный блок Concord TV Distribution Board с AM/FM. Спутниковая часть реализована через KVH 2011 Tracvision HD7 USA в куполе M9, дополненный пустым куполом KVH2011 Tracvision M9, двумя башнями Edson 6" для KVH M9 и комплектом KVH HD7 Tuner Exp Kit, что обеспечивает надёжный приём и гибкость конфигурации на ходу. В главном салоне установлен телевизор Samsung UN60D8000 на подъёмном механизме Motivated Design 65" PLSM/LCD Popup Lift Bot

Mount с пультом Motivated Design Remote Kit Vimar Wall DC Relay; изображение и звук воспроизводит встраиваемая система Bose Lifestyle V35 White в сочетании с плеером Samsung BD-D6700 3D Blu-ray, ресивером DirecTV HD DVR (арендный), источником TrippLite HTR07-1U и монтажной стойкой Middle Atlantic Sliding Rack Assembly, а акустику салона и столовой обеспечивают два динамика Speakercraft Accufit CRS7 One, усилитель Bose SA-2 Stereo AMP 120V Black и пульт Bose RC-355 V Class Remote RF. На кормовой палубе два морских динамика JL Audio M770 CCX Marine Speakers – White работают через два усилителя Bose SA-3 Lifestyle Stereo, управление осуществляется пультом Bose RC-355 V Class Remote RF. В пилотхаусе два Speakercraft Accufit CRS7 One подключены к усилителю Bose SA-3 Lifestyle Stereo и дистанционному пульту Bose RC-355 V Class Remote RF. В камбузе развлечение обеспечивает телевизор Samsung 32" HD LED UN32D6000 на креплении Concord TV Mount, ресивер DirecTV HD DVR (арендный), плеер Samsung BDC5500 Blu-ray и док Sonance FS-23 IPOD, всё это усилено двумя усилителями Bose SA-3 Lifestyle Stereo и управляется пультом Bose RC-355 V Class Remote RF; звук заполняют четыре Speakercraft Accufit CRS7 One и дополнительный JL Audio M770 CCX Marine Speaker - White. На носу яхты установлен усилитель Bose SZ-3 Lifestyle Stereo Amplifier с дистанционным пультом Bose RC-355 V Class Remote RF. На флайбридже головное устройство Fusion AM/FM/IPOD Stereo питает четыре морских динамика JL Audio M770 CCX – White и дополняется двумя проводными пультами Fusion MS-WR600C Wired Remote-Chrome у штурвала и у бара, а также силовым модулем Fusion 500 Watts 4 Channels Marine. В VIP-каюте отображение и звук обеспечивают телевизор Samsung 40" HD LED UN40D6400 на креплении Concord TV Mount, плеер Samsung BDC5500 Blu-ray, ресивер DirecTV HD DVR (арендный) и док Sonance FS-23 IPOD. В левой и правой гостевых каютах для каждого борта предусмотрены телевизоры Samsung 40" HD LED UN40D6400 на Concord TV Mount, ресиверы DirecTV HD DSS (арендные), плееры Samsung BDC5500

Blu-ray и доки Sonance FS-23 IPOD. В главной каюте установлен телевизор Samsung 50" HD LED UN40D6400 на Concord TV Mount и интегрированная встраиваемая система Bose Lifestyle V35 White, плеер Samsung BDC550 Blu-ray, ресивер DirecTV HD DVR (арендный) и монтажная стойка Middle Atlantic Sliding Rack Assembly. В каюте капитана телевизор Samsung 40" HD LED UN40D6400 на Concord TV Mount дополнен ресивером DirecTV HD DSS (арендный) и доком Sonance FS-23 IPOD. Для двух кают экипажа предусмотрены в общей сложности четыре откидных телевизора Audiovox 10" LCD DVD, два контроллера Xantech AV-61 и два ресивера DirecTV Basic DSS (арендные). В комнате экипажа стоит телевизор Samsung 32" HD LED UN32D6000 на креплении Concord TB Mount в паре с плеером Samsung BDC5500 Blu-ray и доком Sonance FS-23 IPOD. Эта комплексная система обеспечивает первоклассное аудиовизуальное наполнение судна, удобство управления и одинаково высокое качество развлечений в любой зоне яхты.

Бытовая техника

Главный салон обслуживает ледогенератор U-Line CLR2160 черного цвета, а в нижнем фойе установлен холодильник Dometic CR-1110U/F; в камбузе холодильник Sub-Zero BI-42 из нержавеющей стали дополнен двумя холодильными ящиками Sub-Zero 700BR белого цвета и ледогенератором U-Line CLR2160 из нержавеющей стали. Набор техники GE Profile включает варочную панель PP975BMBB черного цвета в паре с духовым шкафом PT916SMSS из нержавеющей стали, вытяжку JV930SCBR из нержавеющей стали, микроволновую печь PVM1870SMSS из нержавеющей стали, посудомоечную машину GDWT160RSS из нержавеющей стали и мусоросборщик GCG1580RSS из нержавеющей стали. Утилизацией отходов занимаются три измельчителя GE Profile GFC720F в отделке сатин-никель и три соответствующих переключателя Incinerator Sink Top

Switch в сатин-никеле. Система пресной воды включает мойку Franke KBX120-43 из нержавеющей стали с двумя смесителями с выдвижными лейками Blanco 157-140 ST из нержавеющей стали, кран мгновенного нагрева Incinerator F-HC1100 в сатин-никеле с двойной температурой, питаемый от бака и фильтра Incinerator SST-FLTR из нержавеющей стали, а также островную мойку Franke GNX-110-16 из нержавеющей стали, обслуживаемую поворотным краном для наполнения Grohe LadyLux PRO31042 SDO в сатин-никеле и островным краном Grohe Atrio 20 074 AVO в сатин-никеле. В догхаусе расположены стиральная машина GE WSXH208HWW белого цвета 120V/60HZ и сушилка GE DSXH43EFWW белого цвета 120V/60HZ, а также винный шкаф Sub-Zero 427G Classic Stainless. Комната отдыха экипажа оборудована холодильником GE Profile PSIC5RGXBV черного цвета, микроволновой печью Panasonic NN-SD3773 из нержавеющей стали и стирально-сушильным агрегатом GE WSM2700DWW белого цвета. На кормовой палубе поддерживает запасы напитков ледогенератор Sub-Zero UC-15I без дренажного насоса с накладной панелью FRP, а на флайбридже стоит винный шкаф U-Line 2175WC рядом с двумя холодильниками Sub-Zero 700BR белого цвета с FRP-фасадами у джакузи, выдвижными холодильными ящиками Sub-Zero 700BR белого цвета с FRP-фасадом 115V AC/60HZ за барной стойкой, ледогенератором Sub-Zero UC-15I без дренажного насоса с накладной панелью FRP 115V AC/60HZ и ледогенератором U-Line CLR2160 черного цвета 115V AC/60HZ. Завершая открытую зону развлечений, на флайбридже установлен газовый гриль Fire Magic 3C-S1S1P-A deluxe из нержавеющей стали и морозильник Edgestar FP800 серого цвета 115V AC/60HZ.

Электроника

В центре рулевой рубки шесть дисплеев KEP Marine KEP L 19 c

повышенной читаемостью на солнце создают удобное командное пространство, управляемое двумя процессорами Furuno NAV 3D BB MFD и дополненное цветным GPS Furuno GP33 WAAS; управление плавное и интуитивное благодаря панельной мыши Nauticomr и беспроводной клавиатуре с мышью Concord RF Logitech, а компьютерный корпус Concord готов к расширению. На жестком верху размещены радиолокатор Furuno NAV 3D 12 kW с дальностью 72 nm и антенной 6 ft, две GPS антенны Furuno BBWGPS WAAS и метеодатчик Furuno PB 200, рядом установлены Newmar Hailer Horn 60/40 и антенна VHF Digital 500 Series длиной 16 ft, а на раме радара дополнительно смонтирован Furuno NAV 3D 4 kW с дальностью 48 nm и антенной 3.5 ft для многослойной обзорности в любых условиях.

Нижняя рулевая станция оснащена двумя цветными репитерами Furuno RD323 NMEA, индикатором ветра и датчиком Furuno FI50, автопилотом Furuno Navpilot 700 в связке с датчиком курса Furuno PG 500R и его насосной установкой Furuno Navpilot HRP 17 24, находящейся в машинном отделении, а для надежной связи установлен радиоприемопередатчик VHF Furuno FM 4000 25 Вт с микрофоном. Здесь же размещен Sea See quad switcher с клавиатурой для мгновенного доступа к видеопотокам, шина NMEA 2000 корректно завершена двумя блоками Furuno NMEA2000 Terminator Micro MA, впереди корпуса установлен интеллектуальный датчик глубины Furuno 235 MSLF 235 kHz, а питание и интеграция поддерживаются источником Concord 24 to 12 VDC на 5 A.

На верхней рулевой станции KEP Marine KEPL 15 с читаемостью на солнце работает в паре с 12 дюймовым MFD Furuno NAV 3D, двумя управляющими клавиатурами Furuno NAV 3D BB для MFD BB 1 и 2 и панельной мышью Nauticomr, при этом данные выводятся на два цветных репитера Furuno RD33 NMEA — один настроен на глубину, скорость и температуру, второй — только на глубину, а вторая станция

автопилота Furuno NAVPILOT 700 и радиостанция Furuno FM 4000 с дистанционным микрофоном гарантируют уверенное ведение судна. Системы наблюдения и ситуационной осведомленности охватывают всю яхту: две камеры Sea See DND 60 Wide White Ball Cam Re на кормовой палубе и две такие же в машинном отделении проксируются через Sea See Video AMP 1 x 4 и коммутатор Extron с 8 входами и 8 выходами для безупречного распределения видеопотоков, покрытие AIS обеспечивает Furuno FA 150 в связке с морской AIS антенной Digital 500 Series длиной 4 ft, а качество и гибкость питания поддерживают источник Concord 110 AC 12 VDC 10 A, преобразователь Newmar 32 12 50 DC DC и инвертор Concord DC AC с чистой синусоидой; для уверенной ночной работы два прожектора ACR RCL 100D 24 VDC готовы прорезать тьму.

Наружное оборудование

Афт-дек создан для непринуждённого отдыха и приёма гостей: здесь расположены индивидуальные посадочные места и специально спроектированный мокрый бар с гранитной столешницей, обитый Aqua Leather и декорированный лентой и манжетой из нержавеющей стали. Перед баром установлен один телевизор 440", для полного комфорта предусмотрены четыре нестандартных табурета из нержавеющей стали, мойка Scandvik 10242 и смеситель Scandvik 70130 в полированном хrome, а стол из тика опирается на две электрические подставки Aritex Hi/Low с наклоном и слайдами. Съёмная тиковая столешница может быть установлена между сиденьями как на афт-деке, так и на флайбридже, позволяя гибко менять социальную зону. Практичные детали включают шкафчик для трапа, четыре плетёных кресла для палубы и автоматическую/ручную дверь афт-дека со стальной рамой и тонированным стеклом. Пять U-образных поручней диаметром два дюйма обрамляют купальную платформу для безопасного перемещения,

а пакет палубной отделки завершён обновлёнными тиковыми планками шириной три дюйма на флайбридже, афт-деке и на платформе для купания. Для работы с швартовыми на афт-деке установлены два капстана Maxwell VC3500 по одному с каждой стороны, предусмотрен герметичный люк Freeman 30" x 30" для доступа к плавательной платформе и прочная дверь в машинное отделение из нержавеющей стали.

Флайбридж предлагает не менее продуманную барную зону: мойка Franke GNX-110-16 из нержавеющей стали, дополнительная нержавеющая десятидюймовая мойка, смеситель Scandvik 70103 в полированном хроме и ещё одна мойка Scandvik 10242 для переднего бара. Мокрый бар дополняют шесть барных табуретов из нержавеющей стали, а рядом с гидромассажной ванной организована ещё одна барная зона с двумя табуретами. Поверхности блестят глянцевым тиковым барным топом на флайбридже и изящным топом у джакузи. Гибкость столовой и зоны отдыха обеспечивают один задний стол на флайбридже с тиковой столешницей и подставкой Aritex Hi/Low для согнутого дивана рядом с джакузи, две подставки Aritex Hi/Low с слайдами для основного флайбридж-стола и одна подставка Aritex Hi/Low для заднего стола флайбриджа. Индивидуальный шкаф на правом борту флайбриджа вмещает гриль и бытовую технику, а одно навигационное кресло на палубе флайбриджа оснащено стальной поручневой опорой, используемой также как подножка для поста и для носового навигационного кресла на боудеке. Командование сосредоточено на кастомной рулевой консоли под жёстким тентом, а отдых выходит на новый уровень благодаря специальному боксу для джакузи и FRP-ящику для хранения со подъёмной крышкой, лежаком сверху и FRP-сиденьями на боудеке. Само джакузи имеет ступени для доступа, страховочный поручень, встроенное сиденье, люк для доступа в пространство хранения снизу и индивидуальные чехлы и подушки. Индивидуальная лестница с

интегрированными отсеками обеспечивает удобное сообщение между афт-деком и флайбриджем.

По носовой части и по всему внешнему пространству продуманы дополнительные улучшения: противоскользящий закрытый FRP-ящик с сиденьем для хранения на носу, восемь водонепроницаемых фонарей носовой палубы и два кварцевых прожектора для мощного освещения, а также пятьдесят наружных светильников Cantalupi Diana 105 из нержавеющей стали, создающих утончённую вечернюю атмосферу. Отличительные элементы включают два логотипа Hargrave 16" из нержавеющей стали и тринадцать открывающихся индивидуальных стеклопластиковых иллюминаторов 24" x 12". Корпус дополнительно облицован овальной нержавеющей окантовкой корпуса 2 3/8" с цельной деревянной вставкой и смещением 4", а конструкция и безопасность усилены подготовкой под кран-давит, установкой стояка, двумя западающими держателями FRP для спасательных колец, сигнальным аэррогом Kahlenberg D-OA и индивидуальным пилоном у проходной. Для уверенного перемещения под ходом поручни афт-дека и флайбриджа выполнены в виде улучшенных внешних двухдюймовых поручней из нержавеющей стали.

КОНТАКТЫ

Shestakov Yacht Sales — это брокерская компания, специализирующаяся на продаже и обслуживании яхт по всему миру. Компания предлагает услуги по покупке и продаже как новых, так и подержанных моторных яхт, парусных судов и роскошных супер и мега яхт. Они также предоставляют услуги по регистрации яхт, страхованию, техническому обслуживанию, подбору экипажа и организации чартеров в США, Канаде, Латинской Америке, Карибском бассейне, в Европе и на Багамах.

Основатель и ведущий брокер компании — Андрей Шестаков, лицензированный и сертифицированный специалист с обширным опытом в области морской инженерии и судостроения.

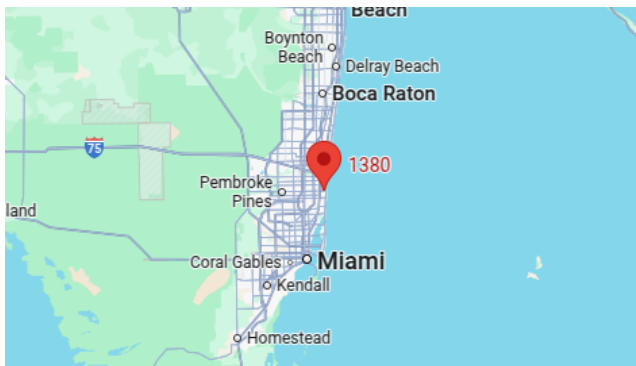
Компания имеет широкую сеть партнерств с крупными производителями яхт по всему миру и предоставляет услуги на нескольких языках, включая Русский, Украинский, Испанский и Английский. Офис компании расположен в Дания-Бич, штат Флорида, США.

Для получения дополнительной информации и просмотра доступных яхт вы можете посетить официальный сайт компании: <https://shestakovyachtsales.com/ru>

Контактная информация

Телефон: +1(954)274-4435 +7(918)465-66-44 **Email:** andrey@shestakovyachtsales.com

Адрес



1380 Weeping Willow Way, Hollywood,
Florida 33019