

MESMERIZE - HARGRAVE



Производитель: [Hargrave](#)

Длина по КВЛ: 125' 0" (38.10 m)

Год постройки: 2013

Ширина: 25' 0" (7.62 m)

Модель: 125 Raised Pilothouse

Крейсерская скорость: 15 Knots (17.26 MPH)

Цена: \$6,495,000 USD Может измениться.

[Полное описание смотрите на нашем сайте](#)

Локация: Key Largo, United States

Макс. скорость: 16 Knots (18.41 MPH)

ОГЛАВЛЕНИЕ

ОПИСАНИЕ	3
СПЕЦИФИКАЦИИ	4
Основная информация	4
Размеры	4
Скорость, емкости и водоизмещение	4
Размещение	4
Корпус и палуба	5
Двигатели	5
ГАЛЕРЕЯ	6
ДЕТАЛЬНОЕ ОПИСАНИЕ	19
КОНТАКТЫ	55

ОПИСАНИЕ

Переписанное описание

Hargrave 125 Raised Pilothouse 2013 года, названная "Mesmerize," представляет собой вершину роскоши для тех, кто любит устраивать грандиозные мероприятия. С более чем 5000 квадратных футов роскошных жилых помещений и четырьмя просторными гостевыми каютами с кроватями размера "king-size," она идеально подходит для личного отдыха или чартеринга. Каждое пространство излучает ощущение открытости, предлагая роскошные условия для размещения до восьми гостей.

Европейский стиль яхты и панорамные окна с обрамлением обеспечивают захватывающие виды с любого ракурса. Изящные элементы, такие как мрамор Cream Kaduna, глянцевые ореховые шкафы и индивидуальные отделки, поднимают атмосферу на борту.

Построенная в соответствии с высочайшими стандартами качества и безопасности Hargrave, эта яхта Hargrave 125 имеет недавние обновления, включая систему очистки воды Spot Zero, двигатели, обслуженные на заводе, и недавно обновленные тиковые палубы. Она также полностью оснащена тендером Boston Whaler и гидроциклами для улучшения ваших морских приключений.

Это судно готово к немедленному приобретению, приглашая новых владельцев отправиться в свое следующее путешествие в стиле и комфорте. Поднимитесь на борт Hargrave 125 Raised Pilothouse 2013 года и испытайте высшую роскошь яхтинга. Независимо от того, ищете ли вы яхту для покупки или изучаете продажи яхт в текущем местоположении судна, это необыкновенное судно ждет вас.

СПЕЦИФИКАЦИИ

Основная информация

Категория:

Моторные яхты

Год постройки:

2013

Модельный год:

2013

Страна:

United States

Размеры

Длина:

125' 0" (38.10 m)

Ширина:

25' 0" (7.62 m)

Скорость, емкости и водоизмещение

Крейсерская скорость:

15 Knots (17.26 MPH)

Запас воды:

700 Gallons

Макс. скорость:

16 Knots (18.41 MPH)

Запас топлива:

8000 Gallons

Размещение

Санузлы всего:

5

Каюты экипажа:

3

Корпус и палуба

Материал корпуса:

Fiberglass and Plastic Yachts

Проект корпуса:

N/A

Материал палубы:

Fiberglass

Интерьер:

N/A

Конфигурация корпуса:

N/A

Двигатели

Двигатели:

2

Тип двигателя:

Inboard

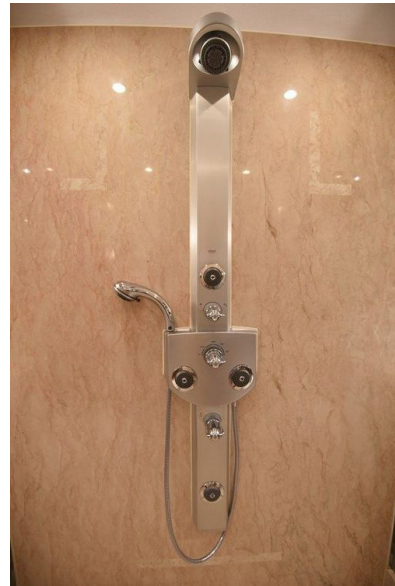
Производитель:

CAT

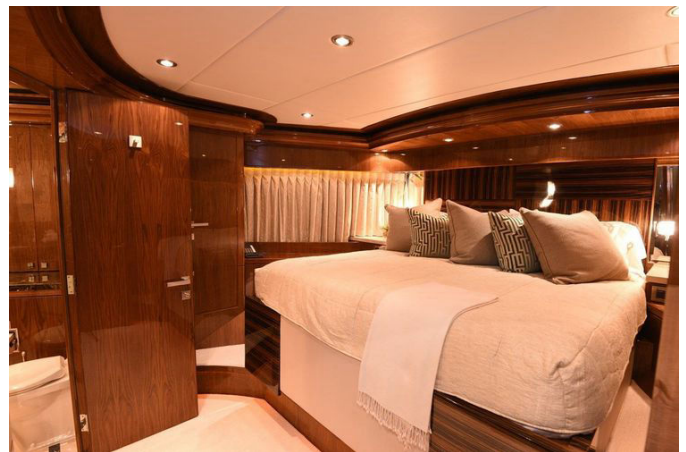
Тип топлива:

Diesel

ГАЛЕРЕЯ

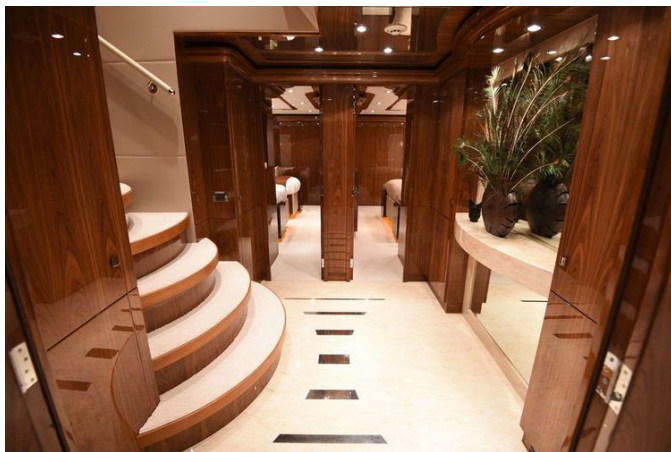


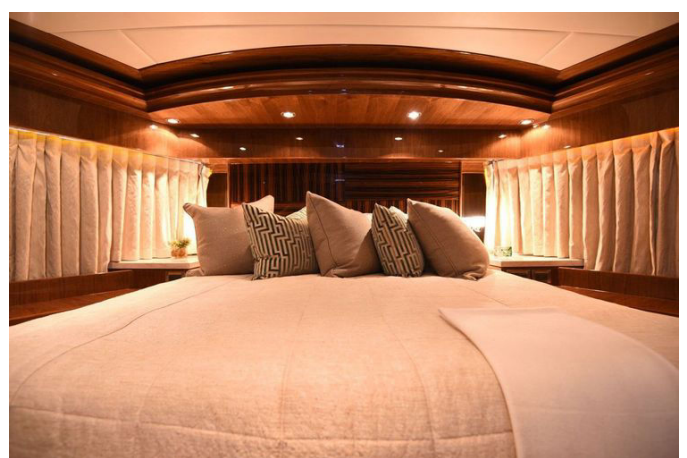
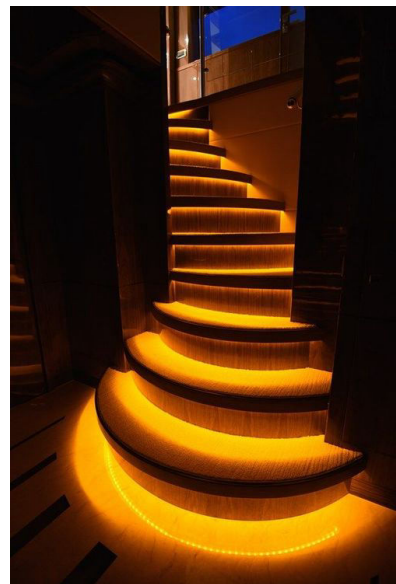
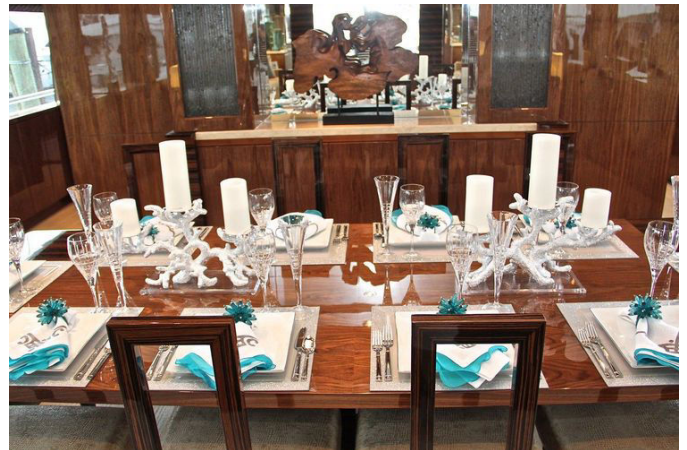




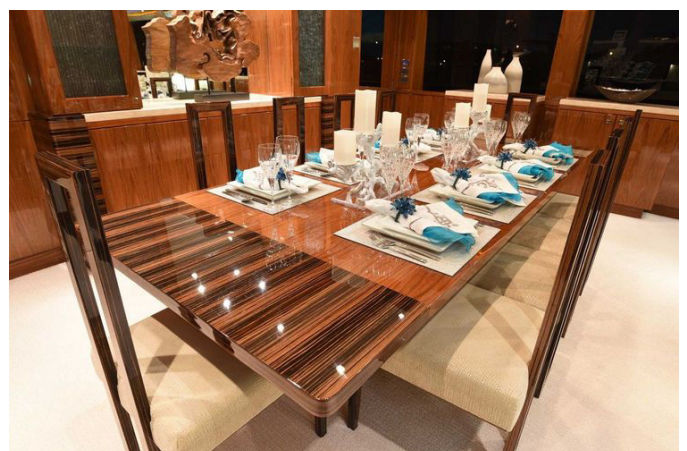


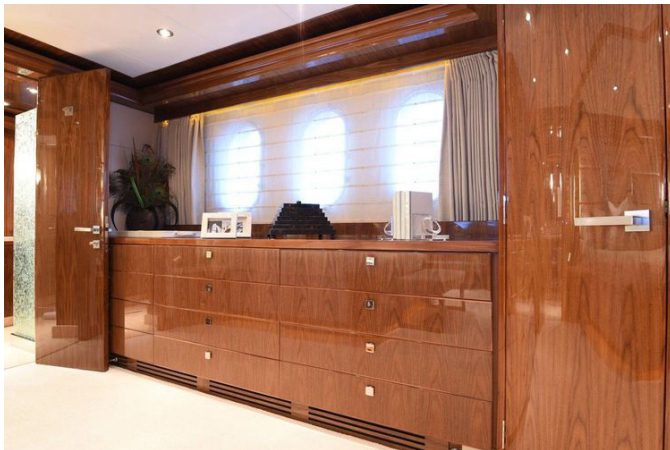






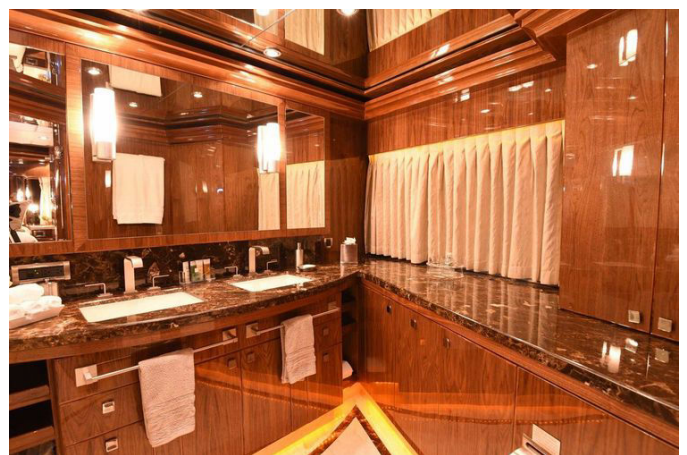












ДЕТАЛЬНОЕ ОПИСАНИЕ

Салон

Переписанное описание

Главный салон — это потрясающее и современное пространство, которое излучает гостеприимную и визуально привлекательную атмосферу.

Сложный дизайн проявляется во встроенных шкафах, которые отражаются в эффектных потолочных софитах, формируя единое и роскошное окружение. Индивидуально обитые предметы мебели мягкие и воплощают в себе элегантный, стильный эстетический вид, усиливая общую элегантность пространства.

При входе с кормы вас встречают роскошные плиты из мрамора Cream Kaduna. Вестибюль у входа обрамляют большие квадратные угловые шкафы, которые не только определяют, но и улучшают пространство. На правом борту квадратный шкаф функционирует как скрытый бар, оснащенный необходимыми удобствами, такими как хранилище, лед и раковина, все это умело скрыто, когда не используется. Левый шкаф искусно скрывает проход для экипажа на внешней стороне судна. Оба шкафа имеют потрясающие зеркальные ниши высотой 44 дюйма с мраморными полками, украшенные скульптурами от Hebi.

Двигаясь к обеденному салону, центральный шкаф вмещает телевизор и демонстрирует панель изысканного художественного стекла. Главный салон и обеденная зона украшены глянцевым ореховым деревом, дополненным акцентами из эспрессо и тауп-зебры. Пространство обставлено двумя 10-футовыми диванами, а вход выделяется 60 квадратными футами мрамора Cream Kaduna. 60-дюймовый телевизор

установлен на механизме Hi/Lo, безупречно интегрируя развлечение в роскошную обстановку. Обеденная зона оборудована восемью специально разработанными обеденными стульями и обеденным столом, который является шедевром индивидуального дизайна от YIBS, выполненным из ореха с полосой зебры.

Дизайн софитов салона включает драматические угловые детали, а центральная открывающаяся стеклянная дверь на корме добавляет величия. Две зеркальные ниши для искусства, каждая высотой 44 дюйма, добавляют изысканности, в то время как периметральная ореховая корона и решетка кондиционера обеспечивают безупречную отделку. Конфиденциальность обеспечивается матовыми стеклянными дверями как с левого, так и с правого борта.

Ткани и мебель в главном салоне и обеденной зоне тщательно подобраны для усиления роскошной атмосферы. Ткань для диванов от JF Fabrics, конкретно из линии Champion, в то время как кресла и оттоманки обиты тканью из коллекции Drama от JF Fabrics. Обеденные стулья разработаны на заказ, а обеденный стол — это уникальное творение от YIBS, выполненное из ореха с полосой зебры. Римские шторы от Globaltex в цвете Fortuna-Mocha добавляют элегантности, а декоративные подушки — это сочетание Couture Basket Weave в цвете Limestone от Glant и Romandie в цвете Tourmaline от Beacon Hill.

Фурнитура для шкафов от Sagastune с сатинированными никелированными ручками, а освещение — встроенное, предоставленное Cantaluppi в сатинированном никеле. Пространство освещается четырьмя лампами Sonneman-Plinth в черном никеле, завершая изысканную и уютную атмосферу главного салона.

Кухня

Переписанное описание

Камбуз тщательно спроектирован, чтобы служить не только профессиональным кулинарным пространством, но и теплой и гостеприимной зоной для социальных взаимодействий. Он украшен теми же высококачественными материалами, фурнитурой и мастерством, которые видны на всей яхте, обеспечивая единый и элегантный эстетический вид. Камбуз предлагает обширное пространство для работы и включает настоящую кладовую размером 3 на 4 фута, предоставляя достаточно места для хранения всех кулинарных принадлежностей. Естественный свет заливает помещение через окна с трех сторон, создавая светлую и гостеприимную атмосферу. В передней части расположено просторное и удобное сиденье, рассчитанное на восемь человек, что делает его идеальным для неформальных обедов или бесед. Центральным элементом камбуза является большой остров, оснащенный вторым умывальником, льдогенератором, станцией для переработки отходов, дополнительными выдвижными холодильниками Subzero и впечатляющими 132 квадратными футами пространства для хранения. Столешницы выполнены из гранита Aurora, что обеспечивает как долговечность, так и элегантность, а полы имеют дизайн из фарфоровых досок Porcelanosa в цвете выбеленного дерева, добавляя немного деревенского шарма. Шкафы отделаны глянцевым орехом, что подчеркивает общий изысканный вид.

Камбуз оснащен первоклассной техникой от Subzero и GE, что гарантирует легкость и точность выполнения всех кулинарных задач. Фурнитура с квадратными никелированными ручками от Lamp добавляет современный штрих, а освещение, также в никеле от Cantaluppi, обеспечивает достаточную яркость. Сиденье и барные стулья обиты кожей цвета слоновой кости Barcelona 51 от Textillery, предлагая как комфорт, так и стиль. Камбуз оборудован тремя раковинами Franke, а

смесители включают кран для наполнения кастрюль от Grohe и три смесителя Lady Lux в сатинированном никеле, также от Grohe, обеспечивая как функциональность, так и элегантность в этом прекрасно оформленном пространстве.

Гостевой санузел

Переписанное описание

Гостевой санузел — это настоящий шедевр дизайна, в центре которого находится изысканный смеситель Graff, настенный прибор высотой 39 дюймов из сатинированного никеля. Этот впечатляющий элемент установлен на фоне мрамора, немного шире водопровода, превращая его в функциональное произведение искусства. Пол выполнен из цельной плиты мрамора Cream Kaduna, изящно инкрустированной квадратными плитками из нержавеющей стали размером $\frac{3}{4}$ дюйма, что придает современную изысканность.

Мебель в гостевом санузле не менее замечательна. Асимметричный ореховый шкаф шириной 48 дюймов обеспечивает щедрое пространство для хранения, а мраморная раковина из Cream Kaduna добавляет элемент роскоши. Скульптурный смеситель из матового никеля прекрасно дополняется вертикальной мраморной панелью за ним, создавая гармоничное сочетание материалов. Зеркальный потолок усиливает ощущение пространства и света, отражая глянцевые ореховые стены и шкафы, которые придают комнате тепло и богатство.

Раковина — это сосуд Virgo/Sintra-Espresso, идеально сочетающийся с сатинированным никелевым смесителем Graff/Luna, который возвышается на впечатляющие 39 дюймов. Пол, с его мрамором Cream Kaduna и вставками из нержавеющей стали, завершает элегантный и

изысканный дизайн гостевого санузла, делая его выдающейся особенностью яхты.

Левый и правый коридоры и подсобное помещение

Переписанное описание

Правый коридор служит проходом к гостевому санузлу, камбузу, рулевой рубке и VIP-зоне. Его пол — это визуальное чудо, напоминающее произведение абстрактного искусства. Основной цвет — мрамор Cream Kaduna, элегантно подчеркнутый вставками из Pearlato Suevo. Левая сторона отражает этот потрясающий дизайн пола, ведя вас к гостевой лестнице и далее к кладовой и прачечной на палубе для стюардессы. Эта зона оснащена дополнительным винным холодильником, вмещающим 132 бутылки, что гарантирует идеальное обслуживание для любого мероприятия.

Подсобное помещение, которое также выполняет функцию прачечной, тщательно оборудовано собственной системой кондиционирования, создавая комфортные условия для подготовки и складывания белья. Мебель в этих зонах выполнена из материалов высочайшего качества. Пол в коридоре сочетает в себе мрамор Cream Kaduna и Pearlato Suevo, создавая роскошный и единый вид. Шкафы изготовлены из глянцевого ореха, добавляя тепла и элегантности пространству.

Прачечная оснащена стиральной машиной GE с фронтальной загрузкой объемом 3,1 кубических фута и сушилкой GE с фронтальной загрузкой объемом 5,7 кубических фута, что обеспечивает эффективное и качественное обслуживание белья. Винный холодильник Sub Zero, модель 427G, может хранить до 132 бутылок, что делает его необходимым

для любителей вина. Пол в подсобном помещении выполнен из 4-дюймовых тиковых досок, обеспечивая долговечность и намек на классический морской стиль. Это сочетание дизайна и функциональности делает левый и правый коридоры и подсобное помещение неотъемлемой частью изысканного и хорошо оборудованного интерьера яхты.

Рулевая рубка

Переписанное описание

Рулевая рубка служит многофункциональной и специализированной навигационной станцией, созданной для удовлетворения потребностей как в навигации, так и в отдыхе. Она включает кресло Stidd для капитана, обитое ультракожей цвета Milkweed, обеспечивающее комфорт и поддержку во время длительных путешествий. Рабочий стол капитана умело интегрирован, предоставляя дополнительное пространство для организации корреспонденции и выполнения важных задач. Эта зона не только практична, но и является местом, где владельцы и гости могут расслабиться во время путешествия, наслаждаясь захватывающим видом на 270 градусов.

Мебель в рулевой рубке отличается превосходным качеством. Диваны, разработанные J. Robert Scott, обиты тканью Myconos/Mica с акцентами из эбена, предлагая роскошный опыт сидения. Поручни обтянуты кожей цвета слоновой кости Barcelona 51 от Textillery на нержавеющей стали, добавляя элегантности и безопасности. Декоративные подушки от RM Coso, в дизайнах 2010CB/Cork и WO83112/12, повышают комфорт и стиль в пространстве.

Стены обиты тканью Legend/Elegance кремового цвета от Majilite,

создавая утонченную и спокойную атмосферу. Пол выполнен из 4-дюймовых тиковых досок, обеспечивая долговечность и вечный морской вид. Это сочетание элементов дизайна гарантирует, что рулевая рубка является не только командным центром, но и гостеприимным пространством для общения и отдыха.

Нижний вестибюль и лестница к гостевым каютам

Переписанное описание

Лестница, ведущая вниз к гостевым каютам, спроектирована так, чтобы передавать ощущение простора и легкости. В верхней части вход открывается в правый коридор, который включает в себя небольшой балкон и открытые перила, выполненные из художественного стекла и нержавеющей стали. По мере спуска к нижнему вестибюлю лестница элегантно расширяется с 36 до 54 дюймов, а последние ступени образуют большой полукруг, создавая величественный вход в вестибюль. Лестница идеально выровнена с зеркальной консолью, увенчанной массивной 5-дюймовой плитой из мрамора Cream Kaduna, окруженной зеркалом. На консоли покоится великолепная скульптура, красиво отражающаяся в зеркале.

Пол вестибюля — это захватывающая композиция из мрамора, демонстрирующая современный дизайн с инкрустированными полосами из нержавеющей стали. Каждый из четырех углов вестибюля умело используется для хранения, вмещая постельное белье, полотенца, холодильник, напитки и средства для уборки. Обивка стен выполнена из ткани Legend/Elegance от Majilite кремового оттенка, добавляя пространству утонченности. Пол изготовлен из мрамора Kaduna Cream с

индивидуальными вставками из нержавеющей стали, что усиливает роскошную атмосферу.

Консоль изготовлена из глянцевого ореха, обрамленного 4-дюймовой каймой из мрамора Kaduna Cream вокруг зеркала. Потолок украшен периметральной короной с большим открытым полукругом, что добавляет величия пространству. Поручни обтянуты кожей цвета слоновой кости Barcelona 51 от Textillery с нержавеющей сталью, обеспечивая как элегантность, так и безопасность. Зона оборудована холодильником Uline 1175R, что гарантирует, что освежающие напитки всегда под рукой. Это сочетание дизайна и функциональности делает нижний вестибюль и лестницу к гостевым каютам поистине исключительной частью интерьера яхты.

Механическое оборудование

Переписанное описание

Механические системы на этой яхте спроектированы для обеспечения максимальной производительности и надежности. В основе системы климат-контроля лежит 15-тонная система кондиционирования Chilled Water Cruisair, состоящая из пяти блоков по 3 тонны, с передовыми системами управления и технологией Smart Start. Эта система дополнена соединениями для подачи и возврата на насосе сырой воды кондиционера, что облегчает быстрые подключения или легкий доступ через распределительную коробку.

Яхта оснащена двумя генераторами CAT мощностью 44 кВт с водяным глушителем, обеспечивающими тихую и эффективную работу. Электрическая установка включает четыре трансформатора света Dolphin/Sentry мощностью 100 ампер AC/DC, обеспечивающие

стабильное распределение энергии по всему судну. Машинное отделение укреплено водонепроницаемыми переборками, что повышает безопасность и структурную целостность.

Стабильность обеспечивается системой стабилизации качки Naiad Model 525-2.50, оснащенной двумя киями площадью 22 квадратных фута и контроллерами DATUM с обтекателем корпуса Naiad Box. Управление топливом осуществляется двумя топливными насосами Orderfer модели 990RHN76 и расходомером Fill-Rite 901-1.5" для точной передачи топлива. Насос для замены масла Reverso GP706-24 упрощает техническое обслуживание двигателей и генераторов.

Системы безопасности включают главный выключатель на питание кондиционера, двойные фильтры Racor для двигателей и автоматическую систему пожаротушения Sea-Fire с возможностью обнаружения и мониторинга, оснащенную десятью датчиками. Яхта оснащена двумя кабельными мастерами Glendenning на 100 ампер на корме с каждой стороны, каждый с кабелем длиной 125 футов, и системами управления Glendenning с фиксированными головками управления для верхней и нижней рулевых станций, а также пультом дистанционного управления на кормовой и лодочной палубах.

Дополнительные функции включают три водонепроницаемые двери, аварийный насос Jabsco с четырьмя глушителями для основного двигателя и два водонагревателя объемом 80 галлонов с рециркуляционным насосом "горячей воды". Зарядные устройства Sentry обеспечивают питание с одним блоком на 100 ампер 24В, одним на 30 ампер 24В и одним на 30 ампер 12В. Машинное отделение оснащено фильтрами и вентиляторами Delta-T, а также индивидуальной вентиляционной коробкой из стеклопластика с чистой открытой отделкой, что исключает установку решетки из нержавеющей стали на корпусе.

Яхта оснащена герметичными рулями и валами Tide Seal, защитными поручнями вокруг сдвоенных двигателей и общим топливным баком на 8,000 галлонов США, что позволяет заправлять топливо с обеих сторон судна с резервуаром для переполнения в утопленном шкафу. Датчики CAT были перемещены с боковой части двигателя на верхнюю, и имеется лестница для доступа в машинное отделение через водонепроницаемую дверь на корме.

Яхта также оснащена шестью индивидуальными вертикальными иллюминаторами из нержавеющей стали размером 30" x 15" и двенадцатью индивидуальными портами размером 6" x 48". Дополнительный насос Headhunter M5-115AC Mach 5 с 1-дюймовой линией к джакузи под лаунжем экипажа обеспечивает достаточное водоснабжение. Одинокий топовый огонь на жесткой крыше отображается впереди от средней части, а система якорного кармана была обновлена с двумя гидравлическими лебедками Maxwell VWC4500, двумя якорями по 250 фунтов и двумя цепями высокой прочности длиной 300 футов.

Наконец, яхта имеет расширенное сервисное покрытие Caterpillar Platinum до мая 2020 года или 3,200 часов, что обеспечивает спокойствие и долговечность механических систем.

Исключения

Переписанное описание

При продаже этой яхты определенные предметы исключены, чтобы уважать личные предпочтения и потребности владельца. Личные вещи владельца не будут частью сделки, что гарантирует, что их частные вещи останутся с ними. Кроме того, гидроциклы и тендер, находящиеся на

борт, не включены в продажу. Эти исключения предоставляют новому владельцу возможность настроить яхту с помощью собственного оборудования и личных штрихов, что способствует плавному переходу в их новый морской образ жизни.

Заводское оборудование

Переписанное описание

Заводское оборудование на этой яхте является примером превосходного мастерства и тщательного внимания к деталям. Доступ к топливу и воде осуществляется через 2-дюймовые заливные горловины, а 700-галлонный бак из нержавеющей стали обеспечивает щедрый запас для длительных путешествий. V-образный киль яхты с продольными стрингерами обеспечивает стабильность и прочность, дополненный корпусом из стеклопластика, уложенным вручную, и стрингерами, вакуумно упакованными с пенным сердечником для усиления. Эти стрингеры соединены с корпусом и инкапсулированы в нескольких слоях стеклоткани и смолы, что обеспечивает долговечность и устойчивость.

Палуба и надстройка усилены пенным сердечником под стеклопластиком, а переборки и полы главной палубы из стеклопластика добавляют структурной целостности. Тик украшает основные внешние палубы, обеспечивая классическую и элегантную отделку, в то время как внешние иллюминаторы из стеклопластика и платформа для купания из стеклопластика повышают функциональность яхты. Все поручни, стойки и фитинги изготовлены из нержавеющей стали 316, что обеспечивает долговечность и устойчивость к воздействию окружающей среды. Кнехты и утки из нержавеющей стали, а также угловые клюзы с роликами и кнехтами на кормовой палубе обеспечивают надежные варианты

швартовки.

На носовой палубе установлен люк с рамой из нержавеющей стали и серой крышкой из Lexan, а встроенный ручной душ на платформе для купания добавляет удобства. Яхта оснащена модернизированными длинными 4-дюймовыми валами из нержавеющей стали, эквивалентными Aquamet 22, с цинками на валах, рулях и транце по мере необходимости. Пятилопастные бронзовые винты Faster и основные бронзовые опоры для 4-дюймового вала, а также дополнительная пара бронзовых опор для поддержки обеспечивают плавное и эффективное движение.

Стержневая труба из стеклопластика для 4-дюймовых валов, аварийный румпель и рули из нержавеющей стали способствуют прочному дизайну яхты. Ложе двигателя из стеклопластика соединено с корпусом с распределением нагрузки на стальные каналы, а машинное отделение оснащено двойным слоем звуко- и теплоизоляции на передних, задних и потолочных переборках. Дополнительная изоляция предусмотрена для потолков главной и нижней палуб, с добавлением третьего слоя к переборке мастер-каюты для повышения комфорта.

Панель управления рулем обеспечивает легкий доступ ко всем элементам управления и приборам, с дистанционным управлением якорной лебедкой, доступным как из рулевой рубки, так и с флайбриджа. Каждый двигатель оснащен топливным фильтром/водоотделителем Raycor 1000 FG, а гидравлический носовой подруливающий устройство модели 16 мощностью 60 л.с. модернизировано для улучшения маневренности. Гидравлическое рулевое управление Hynautic адаптировано для автопилота, а система сигнализации двигателя для низкого давления и высокой температуры поставляется компанией CAT.

Машинное отделение хорошо освещено 24-вольтовыми светильниками и 110-вольтовыми розетками, и оснащено индивидуальной подводной

выхлопной системой двигателя с обходом на холостом ходу. Система обработки отходов Headhunter 200 GPD и кран для наполнения пресной водой в машинном отделении обеспечивают эффективное управление отходами и водоснабжение. Розетки и выключатели VIMAR установлены во всех помещениях, а электрическая система работает на 220В, 110В и 60Гц с цветовой кодировкой проводки по всему судну.

Насосы Rule с поплавковыми выключателями, Y-клапан для откачки с берега из накопительного бака и комплексная система аккумуляторов с восемью батареями емкостью 200 ампер-часов для двигателя и судовой электроэнергии, а также двумя отдельными батареями емкостью 120 ампер-часов для генератора обеспечивают надежную работу. Все батареи размещены в ящиках из стеклопластика, а главная электрическая панель оснащена отдельным управлением питанием переменного тока и панелью автоматических выключателей.

Яхта оснащена 110-вольтowymi дуплексными розетками по всему судну, включая машинное отделение, и имеет косвенное освещение под карнизами в салоне, каютах и камбузе. Полированная фурнитура для внутренних дверей из нержавеющей стали и дверные упоры, а также фурнитура для внутренних ящиков и шкафов из сатинированного никеля добавляют элегантности. Салон украшен потолком с углублением, а светильники в шкафах активируются микровыключателями.

Потолочные светильники Cantaloupe 24V из матового никеля, римские шторы в каждой каюте, главном салоне и камбузе, а также кровати на гидравлических цилиндрах в мастер-каюте и VIP-каюте улучшают роскошный интерьер яхты. Большие зоны хранения на носовой палубе, индикатор панели лодки, гранитные столешницы на камбузе и мраморные или гранитные столешницы во всех ванных комнатах добавляют функциональности и стиля яхте.

Мастер-каюта оснащена полноценным душем, а черные текстиленовые

передние оконные покрытия обеспечивают уединение и защиту.

Виниловые чехлы для сидений на флайбридже, сиденья для рулевого и пассажиров на флайбридже и люк из Lexan с кормовой палубы на палубу флайбриджа обеспечивают комфорт и удобство. Приборы CAT на руле, входы для городской воды, входы для ТВ/телефона и промывка пресной водой в трех местах — нос, кормовая палуба и флайбридж — улучшают эксплуатационные возможности яхты.

Яхта защищена двумя слоями краски Sea Hawk на днище, а морской ящик и белые перфорированные изоляционные панели в машинном отделении способствуют ее долговечности. Три стеклоочистителя с лезвиями и цифровой панелью управления обеспечивают четкую видимость в любых условиях, делая эту яхту поистине исключительным судном.

Внутреннее оборудование

Переписанное описание

Интерьер этой яхты является воплощением роскоши и точности, демонстрируя изысканное ореховое дерево по всему судну. Обивка Majlite добавляет слой элегантности, а поручни, обтянутые кожей, предлагают как стиль, так и безопасность на лестницах, ведущих в VIP и другие гостевые каюты с главной палубы. Дополнительные индивидуальные поручни из нержавеющей стали, обтянутые кожей, улучшают рулевую рубку, а лестница в рулевую рубку из коридора была улучшена кожаными поручнями для утонченного вида.

Индивидуальные края из твердой древесины с углублениями и карнизами присутствуют по всему судну, способствуя созданию утонченной атмосферы. Яхта украшена 51 дополнительной декоративной

подушкой, а электрические выключатели Vimar с 21 диммером предлагают настраиваемое освещение. Настенные лампы Cantalupi из матового никеля освещают VIP, портовые и правые гостевые зоны, а центральная вакуумная система Nutone CV450 с восемью розетками обеспечивает чистоту.

Звукоизоляция усилена изоляцией SanDam K-Pro между стеной VIP и мастер-каютой, а пять сейфов стратегически размещены в каютах для безопасного хранения. Камбуз оснащен звукоизолированным полом WDI, врезными раковинами и двумя индивидуальными барными стульями. Хромированная выдвижная полка Rev-A-Shelf и белые контейнеры для переработки с выдвижными ящиками обеспечивают эффективные решения для хранения.

Яхта оснащена девятью туалетами Headhunter, а душевые кабины имеют отделку Awl Grip. Мраморный пол украшает вход в салон с кормовой палубы, а мраморные столешницы находятся в нишах, на обеденном столе и на передней консоли в салоне. Бар на корме с правого борта в салоне имеет мраморную барную стойку, дополненную врезной раковиной Marzi Sink PD и смесителем Grohe Allure 32128 000.

Гостевой санузел — это шедевр с зеркальным потолком, раковиной Virgo Sintra Espresso и смесителем Graff Luna из сатинированного никеля. Стена за смесителем украшена мрамором шириной 7 дюймов, а аксессуары Graff из сатинированного никеля, включая кольцо для полотенец, держатель для туалетной бумаги и крючок для халата, завершают пространство. Специальные настенные покрытия и мраморный пол с вставками из нержавеющей стали подчеркивают элегантность гостевого санузла.

В мастер-каюте установлены индивидуальные угловые полки для обуви, прикроватная тумбочка с гранитной столешницей и изголовье с полосками из платинового винила толщиной $\frac{3}{4}$ дюйма. В душе

мастер-каюты есть мраморное сиденье, мраморные стены и пол с декоративными вставками из нержавеющей стали. Текстурированные стеклянные панели и полки с морскими рейками в душе мастер-каюты обеспечивают функциональность и стиль. Бра Ashley Lighting из матового никеля освещают пространство.

VIP-каюта имеет мраморную столешницу прикроватной тумбочки, мраморный душ и полы, а также раковину Kohler с смесителем Graff G-2301 из сатинированного никеля. Душевая система Grohe 27 010 3000 из матового никеля обеспечивает роскошный опыт. В портовых и правых гостевых ванных комнатах есть мраморные столешницы прикроватных тумбочек, сиденья в душевых и полы, с механизмами скольжения, позволяющими односпальным кроватям двигаться для универсальности.

Стеклянные двери для душа в мастер-каюте, VIP и гостевых каютах добавляют современности, а мыльницы и шампунницы Ginger обеспечивают удобство. Смесители для раковин Graff из сатинированного никеля и полотенцедержатели, а также ручки для душевых дверей C.R. Laurence улучшают функциональность ванных комнат. Душевая система Grohe Aquatower 3000 в мастер-каюте, портовых и правых гостевых душевых предлагает спа-подобный опыт.

Капитанская каюта и зоны экипажа также хорошо оборудованы, с тиковыми панельными полами, откидными телевизорами и гранитными сиденьями в душевых. Раковины Kohler и смесители Grohe обеспечивают качество и стиль. В лаунже экипажа есть гранитная столешница и стол Hi/Low с подушкой для универсальности. Мраморные рамы с угловыми соединениями и мраморные полы с вставками из нержавеющей стали украшают нижний вестибюль и коридоры.

Ткань для потолка — General Plastic Voyager Mystic off white с трикотажной пенопластовой подкладкой, обеспечивающей мягкую и элегантную отделку. Компас Danforth в верхней рулевой рубке и кресло Stidd Slimline

Low Back из нержавеющей стали с подстаканником в рулевой рубке завершают роскошный и функциональный дизайн интерьера.

Аудио и видео оборудование

Переписанное описание

Аудио- и видеосистемы на этой яхте разработаны для обеспечения непревзойденного развлекательного опыта по всему судну. На жесткой крыше установлена телевизионная антенна Shakespeare 2030, дополненная контроллером Shakespeare 2025 CP в рулевой рубке. Яхта оснащена антенной Digital 500 Series 8Ft AM/FM и распределительной платой Concord TV с возможностями AM/FM, обеспечивая бесперебойную связь.

Для спутникового телевидения яхта оснащена системой KVH 2011 Tracvision HD7 USA в куполе M9, а также дополнительным пустым куполом KVH2011 Tracvision M9. Две башни Edson высотой 6 дюймов поддерживают KVH M9, а комплект расширения тюнера KVH HD7 улучшает возможности системы. В главном салоне установлен телевизор Samsung UN60D8000, в паре с подъемником Motivated Design 65" PLSM/LCD и комплектом дистанционного управления с реле постоянного тока Vimar на стене. Система Bose Lifestyle V35 в белом встраиваемом исполнении обеспечивает превосходное качество звука, дополненная 3D Blu-ray плеером Samsung BD-D6700 и HD DVR приемником DirecTV. В салоне также установлены Tripplite HTR07-1U и сборка выдвижной стойки Middle Atlantic для организованного хранения оборудования.

В обеденной зоне и салоне установлены динамики Speakercraft Accufit CRS7 One и стереоусилитель Bose SA-2, обеспечивающие насыщенный звук. Пульт дистанционного управления Bose RC-355 V Class RF

обеспечивает легкое управление. На кормовой палубе белые морские динамики JL Audio M770 CCX и стереоусилители Bose SA-3 Lifestyle обеспечивают мощный звук, управляемый пультом Bose RC-355 V Class RF. В рулевой рубке динамики Speakercraft Accufit CRS7 One и стереоусилитель Bose SA-3 Lifestyle создают захватывающую аудиосреду, с управлением через пульт Bose RC-35S V Class RF. Камбуз оснащен 32-дюймовым HD LED телевизором Samsung UN32D6000, креплением Concord TV и HD DVR приемником DirecTV. Blu-ray плеер Samsung BDC5500 и док-станция Sonance FS-23 для iPod обеспечивают разнообразные развлекательные возможности, в то время как стереоусилители Bose SA-3 Lifestyle и динамики Speakercraft Accufit CRS7 One обеспечивают высококачественный звук.

На носу установлен стереоусилитель Bose SZ-3 Lifestyle и пульт Bose RC-35S V Class RF, в то время как на флайбридже установлены стереосистема Fusion AM/FM/iPod, морские динамики JL Audio M770 CCX и проводной пульт Fusion MS-WR600C для штурвала и бара. Морской усилитель Fusion мощностью 500 Вт на 4 канала улучшает аудиоопыт.

В VIP-каюте установлен 40-дюймовый HD LED телевизор Samsung UN40D6400, крепление Concord TV, Blu-ray плеер Samsung BDC5500 и HD DVR приемник DirecTV. Док-станция Sonance FS-23 для iPod добавляет развлекательные возможности. В портовых и правых гостевых каютах установлены 40-дюймовые HD LED телевизоры Samsung UN40D6400, крепления Concord TV, HD DSS приемники DirecTV, Blu-ray плееры Samsung BDC5500 и док-станции Sonance FS-23 для iPod.

Мастер-каюта оснащена 50-дюймовым HD LED телевизором Samsung UN40D6400, креплением Concord TV, системой Bose Lifestyle V35, Blu-ray плеером Samsung BDC550 и HD DVR приемником DirecTV. Сборка выдвижной стойки Middle Atlantic обеспечивает организованное хранение оборудования. Капитанская каюта оснащена 40-дюймовым HD

LED телевизором Samsung UN40D6400, креплением Concord TV, HD DSS приемником DirecTV и док-станцией Sonance FS-23 для iPod.

В зонах экипажа установлены откидные 10-дюймовые LCD DVD телевизоры Audiovox и системы Xantech AV-61, обеспечивающие развлечение, с базовыми DSS приемниками DirecTV для обеспечения связи. В лаунже экипажа установлен 32-дюймовый HD LED телевизор Samsung UN32D6000, крепление Concord TV, Blu-ray плеер Samsung BDC5500 и док-станция Sonance FS-23 для iPod, предлагая комплексную развлекательную установку для экипажа.

Бытовая техника

Переписанное описание

Яхта оснащена широким ассортиментом премиальных приборов, предназначенных для повышения комфорта и удобства на борту. В главном салоне ледогенератор U-Line CLR2160 Black обеспечивает гостей идеально охлажденными напитками в любое время. В нижнем вестибюле находится холодильник Dometic CR-1110U/F, предлагающий дополнительное место для хранения напитков.

Камбуз — это кулинарный рай, оснащенный холодильником Sub-Zero BI-42 из нержавеющей стали и двумя выдвижными холодильными ящиками Sub-Zero 700BR белого цвета, предоставляющими достаточно места для свежих продуктов. Ледогенератор U-Line CLR2160 из нержавеющей стали дополняет холодильное оборудование, а техника серии GE Profile, включая черную варочную панель, духовку из нержавеющей стали, вытяжку, микроволновую печь, посудомоечную машину и мусоросборник, предлагает все необходимые инструменты для приготовления изысканных блюд. Камбуз дополнен тремя

измельчителями GE Profile GFC720F из сатинированного никеля и соответствующими переключателями на раковине, а также раковиной Franke KBX120-43 из нержавеющей стали и двумя смесителями Blanco 157-140 ST с ручным распылителем из нержавеющей стали. Смеситель инсenerатора F-HC1100 из сатинированного никеля с мгновенным нагревом и двойной температурой и инстантный горячий бак и фильтр из нержавеющей стали инсenerатора SST-FLTR обеспечивают постоянное наличие горячей воды. Камбуз также оснащен островной раковиной Franke GNX-110-16 из нержавеющей стали, наливным краном Grohe LadyLux PRO31042 SDO из сатинированного никеля и островным смесителем Grohe Atrio 20 074 AVO из сатинированного никеля, завершая изысканную установку.

В подсобном помещении установлены стиральная машина GE WSXH208HWW белого цвета и сушилка GE DSXH43EFWW белого цвета для удовлетворения потребностей в стирке, а винный холодильник Sub-Zero 427G из классической нержавеющей стали поддерживает идеальную температуру для коллекции изысканных вин. В лаунже экипажа установлены холодильник GE Profile PSIC5RGXBV черного цвета, микроволновая печь Panasonic NN-SD3773 из нержавеющей стали и стиральная машина/сушилка GE WSM2700DWW белого цвета, обеспечивая комфорт и удобство для экипажа.

На кормовой палубе ледогенератор SUB-ZERO UC-15I с накладной панелью и без дренажного насоса обеспечивает лед для мероприятий на свежем воздухе. Флайбридж является центром развлечений, оснащенным винным холодильником U-Line 2175WC, двумя холодильниками Sub-Zero 700BR с белой лицевой панелью FRP у джакузи и выдвижными холодильными ящиками Sub-Zero 700BR с белой лицевой панелью FRP за баром. Ледогенератор SUB-ZERO UC-15I и ледогенератор U-Line CLR2160 Black обеспечивают постоянное наличие льда, а делюкс-гриль Fire Magic 3C-S1S1P-A из нержавеющей стали предлагает возможности для

приготовления пищи на открытом воздухе. Морозильник Edgestar FP800 серого цвета предоставляет дополнительное место для хранения замороженных продуктов, делая флайбридж универсальным пространством для отдыха и развлечений.

Электроника

Переписанное описание

Яхта оснащена передовым электронным оборудованием, обеспечивающим безупречную навигацию и связь по всему судну. В рулевой рубке установлены три дисплея KEP Marine KEP-L 19, читаемые при солнечном свете, которые обеспечивают четкую видимость при любом освещении. Процессор Furuno NAV 3D BB MFD в паре с тремя дисплеями Furuno MU190HD предоставляет обширные навигационные возможности. На жесткой крыше установлена антенна Furuno NAV 3D 12KW 72N.M. 6', дополненная антенной Furuno BBWGPS WASS GPS, обеспечивающей точное позиционирование и отслеживание.

Радарная арка оснащена антенной Furuno NAV 3D 4KW, 48N.M. 3.5, в то время как система AIS Furuno FA 150 и морская AIS Digital 500 Series 4' повышают ситуационную осведомленность. В рулевой рубке также установлены компьютерная башня Concord, мышь Nauticomp и клавиатура/мышь Concord RF от Logitech, обеспечивающие интуитивное управление системами судна. Цветной GPS Furuno GP 33 WAAS и цветные дисплеи повторителей Furuno RD323 NMEA на нижнем руле обеспечивают доступность точных навигационных данных.

Дополнительные датчики и дисплеи включают умный датчик Furuno 235-MSLF 235KHZ, установленный на носу корпуса, дисплей и датчик ветра Furuno FI50 на нижнем руле и датчик погоды Furuno PB 200 на жесткой

крыше. Автопилот Furuno Navpilot 700 и датчик направления PG 500R, а также насосный комплект Furuno Navpilot HRP 17-24 в машинном отделении обеспечивают точное управление автопилотом. Связь осуществляется с помощью радиостанции Furuno FM 4000 VHF мощностью 25 Вт и микрофона на нижнем руле, с рупором Newmar и антенной VHF Digital 500 Series 16', установленными на жесткой крыше. Верхняя рубка оснащена дисплеем KEP Marine KEPL-15, читаемым при солнечном свете, дисплеем Furuno NAV 3D 12" MFD и картплоттером Garmin 22 дюйма, предлагающими обширные навигационные инструменты. Мышь Nauticomp и панель управления NAV компьютером, в то время как цветные дисплеи повторителей Furuno RD33 NMEA предоставляют данные о глубине, скорости и температуре. Вторая станция Furuno NAVPILOT 700 и радиостанция Furuno FM 4000 VHF с удаленным микрофоном обеспечивают бесперебойную связь и управление.

На флайбридже установлены антенна VHF Digital 500 Series 16' и рупор Newmar, а также преобразователь Newmar 32-12-50 DC-DC для надежного распределения питания. Безопасность и мониторинг усилены камерами Sea See DND – 60 wide white ball, установленными на кормовой палубе и в машинном отделении, с переключателем Sea See quad и клавиатурой на нижнем руле и клавиатурой на верхнем руле. Видеоусилитель Sea See и коммутатор Extron 8 входов 8 выходов обеспечивают эффективное управление видео.

Управление питанием поддерживается преобразователем Concord 110AC 12VDC 10 AMP и инвертором Concord DC-AC с чистой синусоидой, в то время как два прожектора ACR RCL 100D 24VDC обеспечивают мощное освещение. Этот комплексный пакет электроники гарантирует, что яхта оснащена для безопасной и эффективной эксплуатации в любых условиях.

Внешнее оборудование

Переписанное описание

Экстерьер этой яхты разработан с акцентом на роскошь и практичность, с индивидуальными сиденьями на кормовой палубе, которые предлагают стильное и комфортное место для отдыха. Стратегически расположенный 440-дюймовый телевизор перед мокрым баром на кормовой палубе обеспечивает доступ к развлечениям в любое время. Индивидуальный мокрый бар на кормовой палубе имеет гранитную столешницу и обит аква-кожей, дополненной полосой и манжетой из нержавеющей стали, создавая элегантную атмосферу. Четыре индивидуальных стула из нержавеющей стали дополняют бар, а раковина Scandvik 10242 из нержавеющей стали и смеситель из полированного хрома завершают установку.

На кормовой палубе также есть стол Release из тика с двумя угловыми основаниями, обеспечивающий идеальные условия для обеда на свежем воздухе. На флайбридже раковина Franke GNX-110-16 из нержавеющей стали и 10-дюймовая раковина из нержавеющей стали сочетаются со смесителем Scandvik 70103 из полированного хрома, обеспечивая как удобство, так и стиль. В переднем баре на флайбридже установлена дополнительная раковина Scandvik 10242 из нержавеющей стали.

Экстерьер яхты дополнен дополнительной овальной полосой корпуса из нержавеющей стали размером 2 3/8 дюйма с вставкой из массива дерева и смещением на 4 дюйма, добавляя изысканности. Мокрый бар на флайбридже оснащен шестью барными стульями из нержавеющей стали, а барная зона у джакузи имеет два дополнительных барных стула. Стол на корме флайбриджа с гранитной столешницей и угловым основанием обеспечивает изогнутые сиденья рядом с джакузи, а гранитная барная

стойка для бара на флайбридже и джакузи добавляет роскоши.

Съемные столешницы из тика расположены между сиденьями на кормовой палубе и флайбридже, а настил из тика на флайбридже, кормовой палубе и платформе для купания был обновлен до 3-дюймовых досок из тика для более утонченного вида. Шкафчик для трапа, автоматическая/ручная дверь на кормовой палубе с рамой из нержавеющей стали и тонированным стеклом, а также четыре плетеных стула для палубы улучшают функциональность и стиль яхты.

Платформа для купания оснащена пятью U-образными поручнями диаметром 2 дюйма, а воздушный гудок Kahlenberg D-OA обеспечивает безопасность и связь. На носу находится нескользящая и закрытая коробка из стеклопластика с сиденьем для хранения, усиленная для установки крана и стояка. Два кварцевых прожектора обеспечивают освещение, а индивидуальный шкаф на флайбридже с правого борта вмещает гриль и бытовую технику.

На носовой палубе установлены восемь водонепроницаемых светильников, а яхта гордо демонстрирует два логотипа Hargrave из нержавеющей стали размером 16 дюймов. Дверь в машинное отделение изготовлена из нержавеющей стали, а на палубе флайбриджа есть навигационное сиденье. Водонепроницаемый люк Freeman размером 30 на 30 дюймов обеспечивает доступ к платформе для купания, а 13 индивидуальных открывающихся иллюминаторов из стеклопластика размером 24 на 12 дюймов обеспечивают вентиляцию и свет.

Поручень из нержавеющей стали служит подставкой для ног для стойки и навигационного сиденья с правого борта на палубе лодки, а 50 наружных светильников Cantalupi Diana 105 из нержавеющей стали освещают яхту. Поручни на кормовой палубе и палубе флайбриджа дополнены наружными поручнями из нержавеющей стали диаметром 2 дюйма. Жесткая крыша обеспечивает тень и защиту, а индивидуальная коробка

для джакузи с коробкой для хранения из стеклопластика и откидной панелью предлагает дополнительные варианты хранения и сидений. Солнечная подушка сверху и сиденья из стеклопластика на палубе лодки обеспечивают зоны для отдыха, а джакузи оснащено ступенями для доступа, поручнем безопасности, встроенным сиденьем и люком для доступа к пространству под ним для хранения. В комплект входят чехлы и подушки для использования в этой зоне. Индивидуальная лестница обеспечивает доступ к флайбриджу с кормовой палубы, с дополнительным местом для хранения, интегрированным в дизайн. Индивидуальные колонны на тротуарах и индивидуальная консоль управления на флайбридже добавляют уникальности яхте. Наконец, два шпиля Maxwell VC3500 расположены на кормовой палубе, по одному с каждой стороны, а два утопленных держателя для спасательных колец из стеклопластика обеспечивают безопасность и удобство. Этот комплексный набор внешнего оборудования гарантирует, что яхта не только визуально впечатляющая, но и высокофункциональная и готова к любым приключениям.

Главная каюта

Переписанное описание

Главная каюта служит роскошным убежищем, которое гармонирует с эстетикой главного салона. Кровать спроектирована так, чтобы быть центральным элементом комнаты, с остальными элементами, обрамляющими её и усиливающими роскошное окружение. Детали шкафов и мастерство исполнения выдающиеся, что способствует элегантности комнаты. Стена изголовья демонстрирует эффектные дизайнерские особенности, с вертикальными панелями из зебрано

шириной 18 дюймов, расположенными горизонтально на высоте 60 дюймов над каждой прикроватной тумбочкой. Центр стены изголовья обит и плавно интегрируется с детализированным потолочным софитом, который отражает софит главного салона и красиво обрамляет кровать. Ткани и мебель в главной каюте тщательно подобраны для повышения роскошной атмосферы. Стены обиты тканью Majilite-Legend/Elegance/Cream, предлагая мягкий и утонченный фон. Пол покрыт плюшевым ковром из шерсти, обеспечивая тепло и комфорт под ногами. Бра Fine Art 790050 предлагают элегантное освещение, а покрывало и наволочки из коллекции Champion от JF Fabrics добавляют роскоши. Евро-наволочки от J Robert Scott в клетке Cannon Plaid/Celadon и валик от Kravet в цвете Rufiji/Fieldstone завершают комплект постельного белья. Римские шторы от Kravet из льна и серебряного люрекса обеспечивают уединение и стиль, а освещение обеспечивается светильниками Cantaluppi из сатинированного никеля.

Ванная комната в главной каюте выполнена в стиле "Его и Её" с просторной общей душевой в центре. Туалетные столики имеют внушительные размеры, с бра, расположенными парами на каждом зеркале для оптимального освещения. Туалеты расположены снаружи в каждой ванной и оснащены уникальными стеклянными панелями для уединения. Мраморная тема продолжается с использованием Pearlato Suevo и Cream Kaduna, дополненных вставками из нержавеющей стали. Обилие мест для хранения и обилие освещения, как естественного, так и искусственного, обеспечивают комфортное и функциональное пространство.

Мебель в ванной комнате включает четыре бра Ashley 21309, шкафы из глянцевого ореха и пол из Cream Kaduna с вставками из Pearlato Suevo и нержавеющей стали. Столешницы туалетных столиков выполнены из Pearlato Suevo с передним краем в 4 дюйма, а стеклянные панели для

уединения добавляют элегантности. Душ полностью выполнен из мрамора, с двумя входами и встроенными местами для хранения банных принадлежностей, создавая спа-опыт в комфорте вашей собственной каюты.

VIP каюта, носовая

Переписанное описание

VIP каюта, расположенная впереди камбуза в носовой части, предлагает уединенное убежище с собственным входом и лестницей, обеспечивая эксклюзивное место для отдыха гостей. Спроектированная так, чтобы отражать детали хранения и эстетики, присутствующие на всей яхте, эта каюта обеспечивает дополнительный уровень уединения, находясь в стороне от других гостевых зон. В комнате есть два шкафа, каждый шириной более 3 футов, большой комод с восемью ящиками и обилие дополнительного места для хранения, что делает её как функциональной, так и роскошной.

Выдающейся особенностью VIP каюты является изголовье, которое демонстрирует перекрестный узор из горизонтального и вертикального дерева зебрано, добавляя отличительный штрих в декор комнаты. Стены обиты тканью Majilite-Legend/Elegance/Cream, создавая мягкий и элегантный фон. Пол покрыт плюшевым ковром из шерсти, обеспечивая тепло и комфорт. Лампы Cantaluppi из сатинированного никеля предлагают изысканное освещение, а покрывало от JF Fabrics в Bombay/93J4841 добавляет роскоши. Евро-наволочки от Beacon Hill в Flash Point/Silver Screen и декоративные подушки от Lee Jofa в Gr&GB-Fretwork/Teal завершают комплект постельного белья. Римские шторы от RM Coco в Wilco/Linen обеспечивают уединение и стиль.

Ванная комната VIP каюты — это шедевр дизайна, выполненный из мрамора Cream Kaduna с акцентами из Emperador Dark. Ванная комната включает в себя две прямоугольные раковины и обширные варианты хранения. Туалетный столик уникально спроектирован с комбинацией открытого и закрытого хранения, с множеством ящиков. Пол красиво акцентирован вставкой из темно-коричневого мрамора. Снаружи, под иллюминатором, находится просторная столешница с дополнительным местом для хранения и туалетным пространством.

Мебель в ванной комнате включает в себя пол из мрамора Cream Kaduna с вставками из Emperador Dark, столешницы из мрамора Emperador Dark и два бра Ginger 2881SN. Шкафы изготовлены из глянцевого ореха, а душ оснащен безрамной стеклянной дверью с подставкой/сиденьем из Emperador Dark, обеспечивая роскошный и расслабляющий опыт.

Левые и правые гостевые каюты

Переписанное описание

Левые и правые гостевые каюты тщательно спроектированы, чтобы удовлетворить все потребности ваших гостей или семьи. Каждая комната оснащена большими телевизорами, размещенными в развлекательных шкафах в стиле армоар, предлагая широкий выбор развлечений. Снаружи расположено просторное изогнутое сиденье, обеспечивающее комфортную зону для отдыха, дополненное хорошо оборудованным шкафом длиной 5 футов с полками для обуви, дополнительным местом для ящиков и достаточным количеством вешалок. Центральным элементом каждой комнаты является очаровательная кровать размера "king-size", украшенная изысканной обивкой и акцентами из дерева зебрано. Эти кровати можно легко преобразовать в односпальные,

обеспечивая полный доступ вокруг в любом варианте. Кроме того, они оснащены широкими нижними ящиками для хранения дополнительного постельного белья, что позволяет поддерживать порядок в гостевом шкафу.

Ткани и мебель в этих каютах выбраны для усиления роскошной атмосферы. Стены обиты тканью Majilite-Legend/Elegance/Cream, создавая мягкий и элегантный фон. Пол покрыт плюшевым ковром из шерсти, добавляющим тепла и комфорта. Освещение обеспечивается лампами Sonneman-Mitra из сатинированного никеля, создавая утонченную атмосферу. Покрывала от Maxwell-Neo в цвете #4Stone, а декоративные подушки в правой каюте от Rodolph/MMW/8350H, и в левой каюте от Romo/Casca Hemp. Римские шторы в правой каюте от RM Coso в цвете Live Dust, а в левой каюте от Duralee в цвете 14225/Taupe, обеспечивают уединение и стиль.

Гостевые ваннeные комнаты также роскошны, с мраморными полами и туалетными столиками из Cream Kaduna, обеспечивая безупречную и элегантную отделку этих хорошо оборудованных кают.

Комната отдыха и каюты экипажа

Переписанное описание

Каюты экипажа, расположенные в кормовой части, спроектированы для обеспечения как комфорта, так и практичности для экипажа яхты. Они включают закрытый вход с левого борта и еще один с кормы, обеспечивая легкий доступ. В размещении предусмотрены уютный диван для экипажа и компактная кухня, оборудованная шкафами для хранения, раковиной и холодильником полной высоты, предлагая все необходимое для приготовления пищи и отдыха. Кроме того, для использования

экипажем доступны стиральная и сушильная машины, что обеспечивает удобство во время длительных путешествий.

Каюты экипажа тщательно спроектированы, чтобы обеспечить комфортную жилую среду. Капитанская каюта представляет собой настоящий люкс, оснащенный комодом, рабочей зоной, 42-дюймовым плоским телевизором, просторным двухдверным шкафом и кроватью размера "queen" с возможностью обхода. Для дополнительной гибкости предусмотрена скрытая койка Pullman для дополнительного члена экипажа во время доставок. Капитанский люкс также включает в себя отдельную ванную комнату, обеспечивая уединение и комфорт.

Другие две каюты экипажа каждая оснащены двухъярусными кроватями и отдельной ванной комнатой, предоставляя достаточно места и уединения для экипажа. Зона экипажа обставлена высококачественными материалами, включая тиковый пол и стены из глянцевого ореха, создавая теплую и гостеприимную атмосферу. Столешницы выполнены из гранита Aurora, добавляя элегантности пространству. Кухонная зона оборудована стиральной и сушильной машинами GE 2700, холодильником GE GSCS3KGYSS и раковиной Kohler/Compass, обеспечивая, что все практические нужды удовлетворены со стилем и эффективностью.

Кормовая палуба

Переписанное описание

Кормовая палуба этой яхты — это многофункциональная зона, созданная для проведения больших встреч, будь то для отдыха или обеда.

Просторный стол удобно вмещает четырнадцать гостей для трапезы, а его центральная часть может быть удалена, чтобы превратить его в два

коктейльных столика, идеально подходящих для более неформальных мероприятий. Для улучшения возможностей развлечения 32-дюймовый плоский телевизор стратегически расположен за профессионально оборудованным баром, который оснащен четырьмя современными квадратными барными стульями. Как барные стулья, так и сам бар обиты аква-кожей бледного тумана, элегантно акцентированной полированной нержавеющей сталью. Барная стойка выполнена из изысканного глянцевого тика, дополняющего натуральный тиковый пол, который добавляет тепла и утонченности пространству.

Мебель на кормовой палубе тщательно подобрана для повышения комфорта и стиля. Подушки для дивана и тиковых стульев изготовлены из ткани для палаток/парусов в дизайне Shara, предлагая прочное и стильное место для сидения. Барные стулья, обитые аква-кожей Spinneybeck в цвете Mist 606, соответствуют передней части бара, создавая единый и элегантный вид. Кормовой стол, выполненный из глянцевого тика Release размером 126 на 56 дюймов, служит потрясающим центральным элементом палубы. Декоративные подушки от Delaney and Long в дизайне Tender/Mist добавляют роскоши и комфорта.

Для дополнительного удобства кормовая палуба оснащена льдогенератором Scotsman, который производит круглые кубики, обеспечивая, что напитки всегда идеально охлаждены. Индивидуальная спиральная лестница из нержавеющей стали обеспечивает доступ к флайбриджу, добавляя современную элегантность пространству. С высотой потолка 7 футов 9 дюймов кормовая палуба предлагает просторную и гостеприимную атмосферу, делая её идеальным местом для развлечения гостей или наслаждения спокойным моментом в море.

Флайбридж

Переписанное описание

Флайбридж этой яхты — это великолепно спроектированная зона, которая безупречно сочетает функциональность с роскошью, делая её идеальной как для навигации, так и для отдыха. Рулевая станция расположена с правого борта и включает двойную скамью, в то время как еще одна двойная скамья находится с левого борта, обе обращены вперед для обеспечения оптимального обзора. Это пространство тщательно спроектировано для размещения больших групп, будь то для обеда или отдыха, с местами для четырнадцати человек и профессиональным баром, рассчитанным на шесть человек.

За баром находится хорошо оборудованная кулинарная станция, предоставляющая шестнадцать линейных футов поверхности для приготовления или буфета. Под ней вы найдете два выдвижных холодильника Subzero, 30-дюймовый ледяной охладитель для напитков, электрический гриль, газовый гриль, хозяйственную раковину и обилие мест для хранения, что гарантирует удовлетворение всех кулинарных потребностей. Настил под крышей выполнен из натурального тика, добавляя элегантности и долговечности.

Напротив буфетной зоны расположена большая спа-ванна, приглашающая к отдыху, с собственным небольшим баром и двумя барными стульями, обращенными к спа, для интимных бесед. Большая солнечная подушка с глубоким местом для хранения под ней предоставляет дополнительное пространство для отдыха и хранения необходимых вещей. На корме четыре шезлонга с небольшими столиками предлагают идеальное место для принятия солнечных ванн или наслаждения видом.

Мебель на флайбридже тщательно подобрана для усиления роскошной атмосферы. Холодильное оборудование представлено тремя выдвижными ящиками Subzero 700BR, а ледогенератор Uline CLR2160 и винный холодильник Uline 2175WC обеспечивают постоянное наличие освежающих напитков. Два морозильника Edgestar-FP860 предлагают дополнительное место для хранения замороженных продуктов. Кулинарные возможности включают варочную панель Elag BGR530426, а спа-ванна модели Spa City Sunbelt/Apollo обеспечивает расслабляющий отдых.

Пол выполнен из натурального тика, а барные стулья, скамьи у штурвала и диваны обиты тканью Majilite Ovation/Cappuccino, предлагая как комфорт, так и стиль. Диваны покрыты тканью Tent-Dupion/Sand, а декоративные подушки из Bangladesh/Dune с отделкой Samuel and Sons-Firewood, а также Great Outdoors-Aqua Velvet/Coco добавляют элегантности и комфорта пространству. Этот флайбридж — идеальное сочетание роскоши и практичности, разработанное для улучшения яхтенного опыта.

Отказ от ответственности

Переписанное описание

Компания предоставляет информацию об этом судне с намерением предложить точные и полные данные. Однако она не может заверить или гарантировать точность этих данных или состояние яхты.

Потенциальным покупателям рекомендуется поручить своим агентам или инспекторам тщательно проверить любые детали, которые они хотят подтвердить. Это судно доступно при условии предварительной продажи, изменения цены или снятия с продажи без уведомления, что позволяет

гибкость в процессе продажи.

Что касается механических деталей, часы работы двигателя и генератора указаны на дату первоначального листинга. Эти цифры отражают то, что брокер по листингу узнал от владельца и/или фактические показания счетчиков часов работы двигателя. Брокер не может подтвердить точные часы, и ответственность за проверку часов работы двигателя, любых подразумеваемых или явных гарантий, крупных капитальных ремонтов и всех других представленных данных в листинге лежит на покупателе и/или его агенте. Это гарантирует, что все стороны имеют четкое представление о механическом состоянии яхты и любых потенциальных последствиях для ее будущего использования.

Недавние дополнения и обслуживание

Переписанное описание

Яхта недавно прошла серию значительных обновлений и обслуживаний, улучшив как ее функциональность, так и визуальную привлекательность. Установлена новая комбинированная система опреснителя и очистителя пресной воды SPOT ZERO, обеспечивающая надежное снабжение чистой водой для всех нужд на борту. Флайбридж теперь украшен великолепными гранитными столешницами в отделке Cosmic Leather, добавляя роскоши в зону развлечений на открытом воздухе.

Проведены комплексные рекомендованные заводом-изготовителем сервисные работы на главных двигателях и генераторах, что обеспечивает их работу на максимальной эффективности. Оба выхлопных стояка и теплоизоляционные покрытия были заменены, что способствует общей надежности и производительности судна. Корпус яхты обработан противообрастающей краской и Propspeed, что

обеспечивает защиту от морских обрастаний и улучшает гидродинамическую эффективность.

Рули и гидравлические шланги были обслужены, обеспечивая плавное и отзывчивое управление. Все проходные фитинги и клапаны были тщательно обслужены, а корпуса и уплотнения валов с капельной защитой были проверены, что предотвращает утечки и поддерживает оптимальную производительность. Стабилизаторы Naiad были заменены и обслужены, обеспечивая стабильное и комфортное плавание в различных морских условиях.

Кроме того, платформа для купания была обновлена новым тиком и ступенями, что улучшает как функциональность, так и внешний вид этой ключевой зоны. Эти недавние дополнения и обслуживание гарантируют, что яхта находится не только в отличном механическом состоянии, но и предлагает роскошный и приятный опыт для всех, кто поднимается на борт.

Комментарии дизайнера

Переписанное описание

Целью этого проекта было создать современный интерьер, который излучает баланс и утонченность, с чистыми линиями и мебелью, обладающей вечной привлекательностью, идеально подходящей как для чартерного, так и для частного использования. Дизайн достигает этого благодаря гармоничному сочетанию контрастных поверхностей, включая роскошное глянцевое ореховое дерево, акценты из шпона зебрано в цветах эспрессо и тауп, скульптурное стекло и изысканный мрамор Cream Kaduna, также известный как Royal Oyster. Это сочетание создает абстрактное и скульптурное впечатление, которое одновременно

освежает и современно.

Все гостевые и социальные зоны щедро спроектированы, обеспечивая достаточно места для отдыха и развлечений. Каждая зона безупречно оформлена, демонстрируя тщательное внимание к деталям, которое было применено на всей яхте. Результатом является интерьер, который не только удовлетворяет практические потребности своих обитателей, но и предлагает эстетически приятную обстановку, которая улучшает общий опыт пребывания на яхте.

КОНТАКТЫ

Shestakov Yacht Sales — это брокерская компания, специализирующаяся на продаже и обслуживании яхт по всему миру. Компания предлагает услуги по покупке и продаже как новых, так и подержанных моторных яхт, парусных судов и роскошных супер и мега яхт. Они также предоставляют услуги по регистрации яхт, страхованию, техническому обслуживанию, подбору экипажа и организации чартеров в США, Канаде, Латинской Америке, Карибском бассейне, в Европе и на Багамах.

Основатель и ведущий брокер компании — Андрей Шестаков, лицензированный и сертифицированный специалист с обширным опытом в области морской инженерии и судостроения.

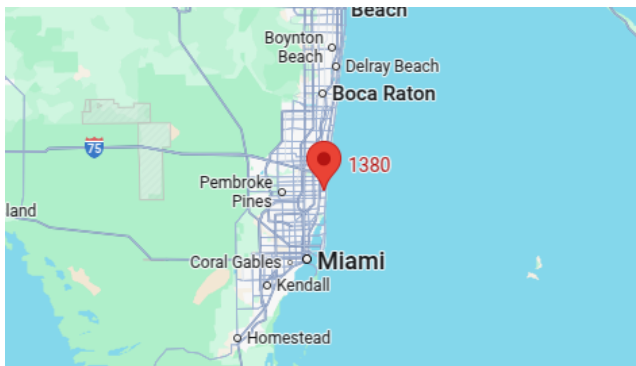
Компания имеет широкую сеть партнерств с крупными производителями яхт по всему миру и предоставляет услуги на нескольких языках, включая Русский, Украинский, Испанский и Английский. Офис компании расположен в Дания-Бич, штат Флорида, США.

Для получения дополнительной информации и просмотра доступных яхт вы можете посетить официальный сайт компании: <https://shestakovyachtsales.com/ru>

Контактная информация

Телефон: +1(954)274-4435 +7(918)465-66-44 **Email:** andrey@shestakovyachtsales.com

Адрес



1380 Weeping Willow Way, Hollywood,
Florida 33019