

## QUANTUM - BROWARD YACHT



**Производитель:** [Broward Yacht](#)

**Длина по КВЛ:** 125' 0" (38.10 m)

**Год постройки:** 1989

**Ширина:** 24' 0" (7.37 m)

**Модель:** N/A

**Макс. осадка:** 22' 8" (6.92 m)

**Цена:** \$3,900,000 USD Может измениться.  
[Полное описание смотрите на нашем сайте](#)

**Крейсерская скорость:** 15 Knots (17.26 MPH)

**Локация:** Miami, United States

**Макс. скорость:** 17 Knots (19.56 MPH)

# ОГЛАВЛЕНИЕ

**ОПИСАНИЕ ..... 3**

**СПЕЦИФИКАЦИИ ..... 5**

    Основная информация ..... 5

    Размеры ..... 5

    Скорость, емкости и водоизмещение ..... 5

    Корпус и палуба ..... 6

    Двигатели ..... 6

**ГАЛЕРЕЯ ..... 7**

**ДЕТАЛЬНОЕ ОПИСАНИЕ ..... 14**

**КОНТАКТЫ ..... 24**

## ОПИСАНИЕ

125-футовая (38,10 метра) Quantum, шедевр от Broward Marine, созданный в 1989 году, была тщательно обновлена в 1995, 2015 и 2022 годах, демонстрируя сочетание роскоши и мастерства. Как первая яхта Broward, получившая сертификацию ABS, она продолжает поддерживать это престижное признание. Эта великолепная яхта вмещает до 8 гостей в 4 прекрасно оформленных каютах, а также предоставляет место для 6 членов экипажа.

При посадке на борт вас сразу же впечатлит просторный интерьер, предлагающий больше места, чем обычно ожидается от яхты такого размера. Дизайн с камбузом внизу позволяет разместить роскошный мастер-люкс в передней части главной палубы, оснащённый кроватью размера "king-size", отдельными ванными комнатами для него и неё, сводчатым потолком, просторной зоной отдыха, туалетным столиком и гардеробной из кедра.

Скай-лаунж Quantum — это оазис для отдыха, оснащённый полностью укомплектованным мокрым баром с барными стульями, плоским телевизором и комфортной зоной для сидения. Солнечная палуба создана для досуга, предлагая гидромассажную ванну и множество мест для сидения и отдыха, идеально подходящих для наслаждения потрясающими закатами.

Управляемая двумя двигателями Detroit Diesel, каждый из которых обеспечивает 1,400 лошадиных сил, Quantum комфортно движется на скорости 15 узлов и может достигать максимальной скорости 17 узлов. Комплексная модернизация 2022 года включала новую покраску корпуса, значительное обновление аудиовизуальной системы, новое джакузи и обновлённую покраску днища и покрытие Propspeed.

КЛЮЧЕВЫЕ ОСОБЕННОСТИ:

Вмещает до 8 гостей в 4 каютах, включая великолепный мастер-люкс на палубе, а также до 6 членов экипажа

Обширная модернизация в 2022 году, включающая новую покраску корпуса, передовую аудиовизуальную систему, новое джакузи, обновлённую покраску днища и покрытие PropSpeed, новую систему кондиционирования и новые батареи

Первая яхта Broward с сертификацией ABS, всё ещё полностью соответствует требованиям

Скай-лаунж с полным мокрым баром, плоским телевизором и уютной зоной для сидения

Два двигателя Detroit Diesel мощностью 1,400 лошадиных сил каждый

Максимальная скорость 17 узлов и крейсерская скорость 15 узлов

Откройте для себя продажи яхт в текущем местоположении и воспользуйтесь шансом стать владельцем яхты, которая воплощает элегантность и производительность.

# СПЕЦИФИКАЦИИ

## Основная информация

<b>Категория:</b> Моторные яхты	<b>Год постройки:</b> 1989
<b>Модельный год:</b> 1989	<b>Страна:</b> United States

## Размеры

<b>Длина:</b> 125' 0" (38.10 m)	<b>Макс. осадка:</b> 22' 8" (6.92 m)
<b>Ширина:</b> 24' 0" (7.37 m)	

## Скорость, емкости и водоизмещение

<b>Крейсерская скорость:</b> 15 Knots (17.26 MPH)	<b>Запас воды:</b> 999 Gallons
<b>Макс. скорость:</b> 17 Knots (19.56 MPH)	<b>Запас топлива:</b> 8742 Gallons
<b>Водоизмещение:</b> 293 Pounds	

## Корпус и палуба

---

**Материал корпуса:**

Aluminum Yachts

**Проект корпуса:**

N/A

**Материал палубы:**

Aluminum

**Интерьер:**

Broward Marine (USA)

**Конфигурация корпуса:**

Semi-Displacement

## Двигатели

---

**Двигатели:**

2

**Тип двигателя:**

Inboard

**Производитель:**

Detroit Diesel

**Тип топлива:**

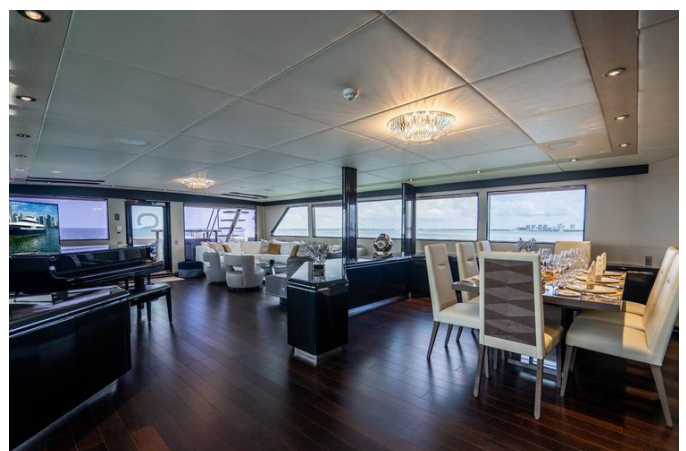
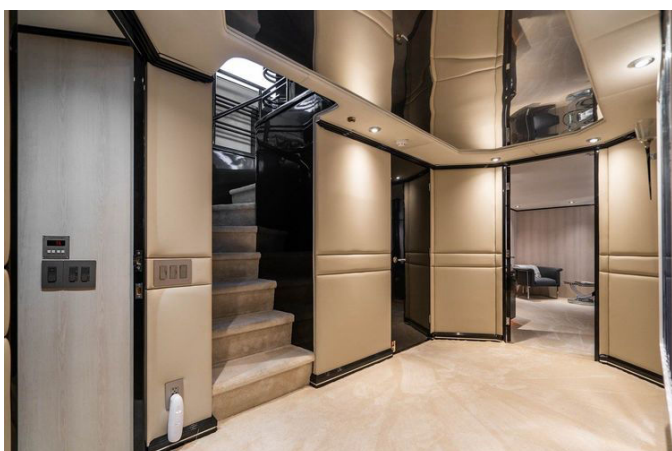
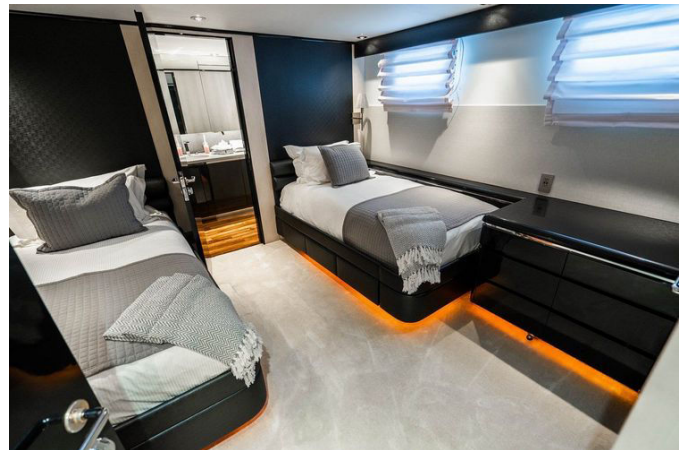
Diesel



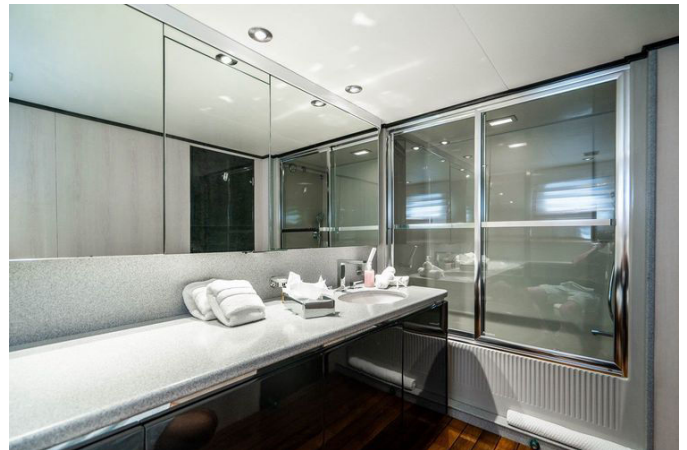
# ГАЛЕРЕЯ











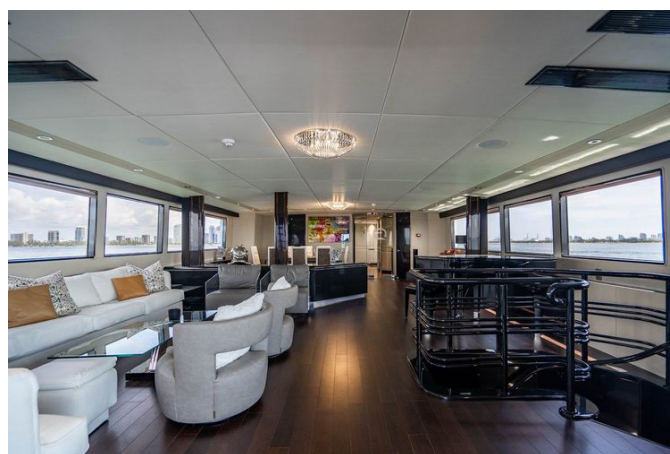
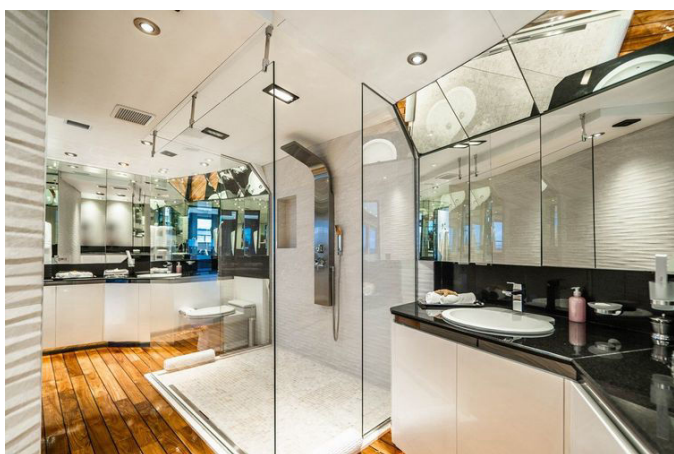
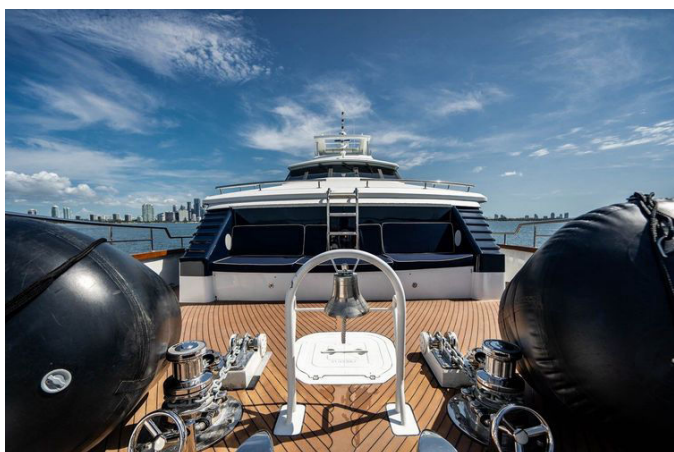




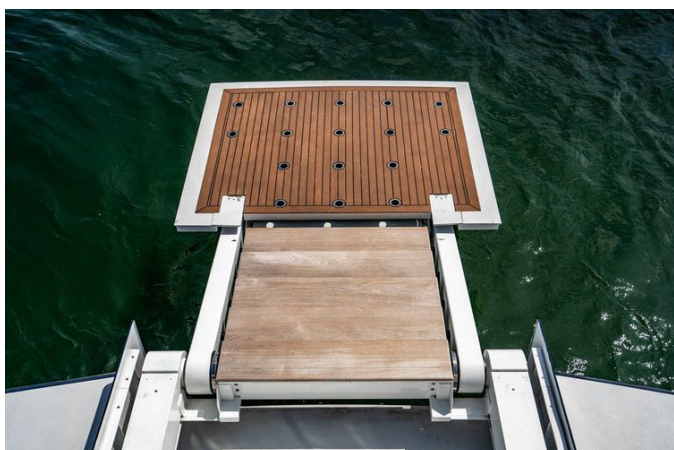












# ДЕТАЛЬНОЕ ОПИСАНИЕ

---

## Конструкция

---

Эта яхта является воплощением идеального сочетания прочности и стиля, с алюминиевым корпусом и надстройкой, обеспечивающими как устойчивость, так и элегантный, современный вид. Использование алюминия гарантирует, что судно не только прочное и устойчивое к суровым условиям, но и более лёгкое, что улучшает его производительность и экономию топлива. Элегантные палубы из тика дополняют прочную алюминиевую конструкцию, принося в дизайн яхты ощущение вечной роскоши и уюта. Тик создаёт яркий контраст с металлическими элементами и обладает нескользящей поверхностью, обеспечивая безопасность и комфорт для всех на борту. Это безупречное сочетание материалов создаёт яхту, которая не только визуально захватывающая, но и спроектирована для превосходной производительности и долговечности в открытом море.

## Размеры

---

Эта великолепная яхта простирается на впечатляющую общую длину в 125 футов, или 38,10 метра, предоставляя обширное пространство для роскошной жизни и развлечений. Её ширина, точно выполненная до 24,02 фута (7,32 метра), предлагает стабильную и просторную платформу, улучшая как комфорт, так и производительность. Осадка, при полной загрузке, составляет 6,50 фута (1,98 метра), что облегчает плавное прохождение через различные глубины вод. С валовой вместимостью в 298 тонн, это судно является примером своей прочной конструкции и вместимости.

Что касается ёмкостей, яхта хорошо подготовлена для длительных путешествий с топливным баком на 8,742 американских галлона (33,092 литра), что позволяет совершать продолжительные поездки без частых остановок для дозаправки. Ёмкость для воды составляет 999 американских галлонов (3,781 литра), что соответствует ёмкости для хранения в 999 американских галлонов (3,781 литра), обеспечивая достаточные ресурсы для комфорта и удобства на борту.

С точки зрения производительности, эта яхта спроектирована для впечатлений, с максимальной скоростью 17,0 узлов, что позволяет совершать быстрые и захватывающие путешествия по воде. Для более спокойного плавания крейсерская скорость установлена на комфортных 15,0 узлов, предлагая баланс между эффективностью и удовольствием. Это гармоничное сочетание размеров и возможностей делает яхту идеальным сочетанием роскоши, производительности и практичности.

## Машинное оборудование

Яхта приводится в движение парой мощных двигателей Detroit Diesel 16V92TADDEC, каждый из которых выдает впечатляющие 1400 лошадиных сил. Эти двигатели соединены с редукторами ZF с передаточным числом 2.5:1, обеспечивая плавную и эффективную передачу мощности на винты Lips, которые с точностью и надежностью приводят судно в движение.

Электроснабжение на борту обеспечивается двумя генераторами Northern Lights M668T31 мощностью 80 кВт, которые выдают напряжение 240 В, однофазное, 60 Гц. Каждый генератор потребляет от 75 до 80 галлонов топлива в день, обеспечивая стабильное электроснабжение всех систем на борту. Для подключения к береговому питанию яхта оснащена двумя преобразователями ASEA на 3 фазы, 100 ампер, 36 кВА, способными работать в диапазоне напряжений от 180 до 520 В переменного тока при частоте 47-63 Гц. Электрическая система

поддерживается набором новых 12-вольтовых батарей 8D, стратегически расположенных под рулевой рубкой для электроники и аварийного использования, а также для портового и правого генераторов.

Обеспечение комфорта является приоритетом, и яхта оснащена системой кондиционирования воздуха Dometic с охлажденной водой и двумя новыми компрессорами, поддерживающими приятный климат по всему судну. Опреснители воды на борту используют технологию обратного осмоса Aqua Тес, обеспечивая надежное снабжение пресной водой.

Стабильность и маневренность улучшаются за счет электрогидравлических триммеров и стабилизаторов NAIAD 301, а также гидравлического носового подруливающего устройства HPS мощностью 85 л.с. Система рулевого управления Wagner обеспечивает точное навигационное управление, а система сепарации и фильтрации топлива Alpha Laval гарантирует чистоту топлива. Система пресной воды, управляемая Goulds, обеспечивает стабильное давление и качество воды. Этот обширный набор оборудования гарантирует, что яхта работает плавно и эффективно, предоставляя роскошный и надежный опыт на воде.

## **Системы связи, навигации и развлечений**

Яхта оснащена обширным набором систем связи, обеспечивающих бесперебойную связь в море. Включены шесть портативных телефонов Horizon CNB230, предлагающих надёжную связь по всему судну. Для морской связи яхта оборудована четырьмя портативными радиостанциями ICOM VHF, спутниковым телефоном InmarSAT, двумя радиостанциями Furuno VHF и SSB SEA 322, обеспечивая надёжные и универсальные возможности связи.

Точность навигации гарантируется набором передовых систем. Яхта оснащена двумя радаром Furuno 1510, каждый с дальностью 72 мили,



обеспечивающими отличную ситуационную осведомлённость.

Гирокомпас SeaPlath и магнитный компас Venus предоставляют точные данные о курсе, а система автопилота Furuno упрощает навигацию.

Глубина измеряется эхолотом Furuno с цифровым дисплеем B&G Hercules 390, предлагающим точные подводные показания. Навигация дополнительно поддерживается двумя специализированными ноутбуками и лазерным плоттером Nobletec, а система AIS Furuno FA-170 и новая система GPS Garmin повышают точность отслеживания и позиционирования.

Развлечения на борту действительно исключительны, с разнообразием высококачественных систем, повышающих роскошный опыт. Скай-лаунж оснащён плоским телевизором Samsung, в то время как в главной каюте установлен плоский телевизор Sony. Главный салон может похвастаться изогнутым телевизором Sony, обеспечивающим захватывающий просмотр. Аудио/видео система Marantz вместе с Apple TV предлагает широкий выбор развлекательных опций. Кроме того, яхта оснащена новой аудио- и видеосистемой RTI по всему судну, обеспечивая превосходное качество звука и изображения в каждой части судна. Эта интеграция систем связи, навигации и развлечений гарантирует, что яхта является не только чудом современной технологии, но и убежищем роскоши и комфорта.

## Тендеры и игрушки

Яхта может похвастаться впечатляющей коллекцией тендеров и водных игрушек, обещающих бесконечное удовольствие и приключения на море. Основной тендер, Brig F420 2018 года длиной 4,2 метра, служит надёжным и универсальным транспортным средством для экскурсий и поездок на берег. Этот тендер идеально подходит для исследования скрытых бухт или просто для неспешной прогулки вдоль побережья.

Для тех, кто ищет острых ощущений и адреналина, на яхте есть два гидроцикла See Doo Spark 2018 года, обеспечивающие захватывающую скорость и маневренность на открытой воде. Кроме того, яхта оснащена двумя новыми SeaBobs, предоставляющими уникальный подводный опыт, позволяющий гостям легко скользить под поверхностью. Эти игрушки гарантируют, что каждый день на яхте будет наполнен возможностями для приключений и удовольствия, удовлетворяя как потребности в отдыхе, так и в активных занятиях.

## Палубное оборудование

---

Яхта оснащена передовым палубным оборудованием, обеспечивающим как практичность, так и роскошь. В центре якорной системы находятся два новых брашпиля Maxwell, каждый из которых способен выдерживать нагрузку в 7,500 фунтов, предлагая прочные и надёжные решения для якорной стоянки. Их дополняют два новых швартовочных кнехта Maxwell на кормовой палубе, предназначенные для обеспечения плавных и эффективных швартовочных операций.

Якорная система дополнительно усилена разнообразным выбором якорей, включая два новых якоря Pool-N весом по 350 фунтов каждый, а также три якоря Fortress. Система завершается якорными цепями размером 1/2" на 400 футов и 1/2" на 350 футов, что гарантирует надёжное и стабильное удержание в различных условиях.

Для управления тендерами яхта оснащена главными тендерными кранами Marquipt с грузоподъёмностью до 1,500 фунтов, что обеспечивает безопасное и простое спускание тендеров на воду. Посадка на борт и высадка с борта упрощены благодаря кормовому трапу Marquipt, 12-футовому ручному пассерелю с удлинением, облегчающему доступ на яхту и с неё.

Платформа для купания Oramare предоставляет идеальное место для

водных развлечений, в то время как недавно добавленное джакузи на солнечной палубе предлагает роскошную зону для отдыха и наслаждения. Это сочетание изысканного палубного оборудования гарантирует, что яхта не только готова к практическим морским задачам, но и обеспечивает повышенный уровень комфорта и досуга для всех на борту.

## Противопожарное и спасательное оборудование

---

Яхта оснащена обширным набором противопожарного и спасательного оборудования, обеспечивающим максимальную защиту для всех на борту. Противопожарная система надёжна и включает в себя две системы гашения огня с использованием галоидных соединений, установленные в машинном отделении для быстрого подавления возможных возгораний. Кроме того, пять станций пожаротушения с использованием морской воды стратегически размещены по всей яхте, включая машинное отделение, портовый вход, кормовую палубу, палубу для лодок и прачечную для гостей, обеспечивая немедленный доступ к ресурсам пожаротушения.

Для дальнейшего повышения безопасности яхта оснащена 15 переносными огнетушителями, как с галоидными соединениями, так и с CO<sub>2</sub>, распределёнными по всему судну для оперативного реагирования на чрезвычайные ситуации с огнём. Безопасность экипажа и гостей дополнительно обеспечивается сетью из восьми детекторов огня, тепла и дыма, расположенных в ключевых зонах, таких как кают-компания экипажа, камбуз, машинное отделение, кладовая, гостевые каюты и рулевая рубка, что обеспечивает раннее предупреждение в случае пожара.

Что касается спасательного оборудования, яхта хорошо подготовлена к чрезвычайным ситуациям с двумя спасательными плотами Zodiac,

каждый из которых вмещает 16 человек, обеспечивая достаточную вместимость для всех на борту. Также имеются четыре спасательных круга, одобренных SOLAS, с 30-футовыми линиями, предоставляющие дополнительные меры безопасности. Для экстренной локализации яхта оснащена аварийным радиобуём Ocean Signal 406 EPIRB, что гарантирует возможность быстрого вызова помощи при необходимости.

Спасательное оборудование дополняется сигнальными ракетами Schottle и комплексной медицинской аптечкой, включающей кислород и дефибриллятор, что обеспечивает готовность к медицинским чрезвычайным ситуациям. Этот обширный набор противопожарного и спасательного оборудования подчеркивает приверженность яхты безопасности и благополучию своих пассажиров и экипажа.

## Размещение

---

QUANTUM, созданная Broward Marine в 1989 году, прошла значительные обновления в 1995, 2015 и, совсем недавно, в 2022 году, что гарантирует её сохранение в безупречном состоянии. Примечательно, что это была первая яхта Broward, получившая сертификацию ABS, и она продолжает поддерживать эти высокие стандарты. При посадке на борт гости сразу же поражаются просторностью яхты, которая превосходит ожидания для судна такого размера. Планировка с камбузом внизу позволяет разместить великолепный мастер-люкс в передней части главной палубы. Этот люкс включает в себя кровать размера "king-size", отдельные ванные комнаты для него и неё, сводчатый потолок, просторную зону отдыха, туалетный столик и гардеробную из кедра, предоставляя роскошное убежище.

Гостевой вход с правого борта открывается в просторный вестибюль, ведущий вперёд к мастер-люксу, наверх к палубе мостика и скай-лаунжу или назад в обеденный салон. Рядом со стеклянной дверью, ведущей в



открытый главный салон, находится винная станция с винными стойками, винным холодильником Kedco и освещённым стеклянным шкафом. В этом районе также удобно расположена дневная уборная. Перемещаясь назад в салон на всю ширину корпуса, гости найдут обеденный стол с местами для восьми человек. Этот стол оснащён автоматической вставкой, позволяющей превратить его в меньший, более интимный вариант нажатием кнопки. Встроенные шкафы, отделанные лакированным деревом, предоставляют достаточно места для хранения посуды и белья, а также служат буфетной станцией во время приёмов пищи. Главный салон обставлен мягкой, комфортной мебелью, недавно перетянутой в успокаивающие кремовые тона, и большим изогнутым телевизором в углу для киноночей. Через двери на кормовой палубе открывается просторная зона с местами для сидения, обеденной зоной и полностью оборудованным мокрым баром. Рабочая палуба скрыта за этой палубой, над платформой для купания и лазаретом.

Внутри изогнутая лестница из главного салона ведёт вниз на нижнюю палубу, где расположены три гостевых люкса, выходящих в центральный вестибюль. Передняя каюта с правого борта оснащена двумя односпальными кроватями и ванной комнатой с джакузи. Гостевая каюта с левого борта предлагает кровать размера "queen-size", шкафы для одежды, телевизор и ванную комнату с джакузи, а также небольшую зону для отдыха. В кормовой части находится VIP-люкс с кроватью размера "king-size", большой ванной комнатой с туалетным столиком, двойными раковинами и джакузи.

На палубе мостика, за рулевой рубкой и офисом/каютой капитана, находится скай-лаунж, популярное место для сбора гостей перед ужином. В этой зоне есть полный мокрый бар с барными стульями, плоский телевизор и комфортная зона отдыха. За ним расположена палуба для лодок, спроектированная как центр активности с обилием мест для загара и дополнительным тентом для тех, кто ищет тень.

Поднимаясь выше, солнечная палуба предлагает дополнительные места для сидения под коммуникационной аркой яхты. Ранее здесь находилась гидромассажная ванна, и хотя сантехника и проводка остаются скрытыми, они позволяют для возможной будущей установки. Это пространство теперь предоставляет фантастическую точку обзора для наслаждения закатами или даже фейерверками на День независимости.

Ключевые особенности QUANTUM включают размещение до восьми гостей в четырёх каютах, включая впечатляющий мастер-люкс, и место для шести членов экипажа. Обширная модернизация, завершённая в 2022 году, включала новую покраску корпуса, значительное обновление аудиовизуальной системы, новое джакузи, новую покраску днища и покрытие Propspeed, новую систему кондиционирования и новые батареи. Яхта оснащена двумя двигателями Detroit Diesel мощностью 1,400 лошадиных сил каждый, достигая максимальной скорости 17 узлов и крейсерской скорости 15 узлов. Обратите внимание, что все личные вещи владельца исключены из продажи. Все спецификации, скорости, ёмкости и показатели расхода являются приблизительными и должны быть проверены агентом покупателя или инспектором. Яхта предлагается с учётом возможной предварительной продажи, изменения цены и/или инвентаря или снятия с продажи без уведомления.

## Кухонное и прачечное оборудование

Камбуз яхты оснащён первоклассной техникой, обеспечивающей лёгкость и точность в выполнении кулинарных задач. Основной камбуз включает в себя варочную панель Samsung с пятью конфорками, идеально подходящую для приготовления изысканных блюд, а также две духовки Kenmore для выпечки и запекания. Микроволновая печь GE Magic Chef предлагает удобство быстрого разогрева и приготовления пищи. Для хранения продуктов камбуз оборудован двумя

полноразмерными холодильниками/морозильниками Kenmore и двумя подстольными холодильниками/морозильниками Kenmore, предоставляющими достаточно места для свежих и замороженных продуктов. Мытьё посуды осуществляется с помощью посудомоечной машины Kenmore, а вытяжной вентилятор Kenmore поддерживает чистую и без запахов среду для приготовления пищи.

В кладовой дополнительное оборудование улучшает функциональность камбуза. Здесь есть два подогревателя для хлеба и микроволновая печь GE для дополнительных вариантов приготовления пищи. Потребности в охлаждении дополнительно удовлетворяются двумя холодильниками Sub-Zero и морозильником Sub-Zero, а также льдогенератором Kitchen Aid для освежающих напитков. В кладовой также имеется посудомоечная машина Kenmore и винный холодильник Edge Star, идеально подходящий для хранения изысканных вин при оптимальной температуре.

Прачечные помещения яхты спроектированы для эффективности и удобства, оснащены тремя стиральными машинами Maytag и тремя сушильными машинами Maytag. Эта установка гарантирует, что все задачи по стирке будут выполнены быстро и эффективно, позволяя гостям и экипажу наслаждаться свежим бельём и одеждой на протяжении всего путешествия. Этот комплексный набор кухонного и прачечного оборудования гарантирует, что яхта полностью готова обеспечить роскошный и комфортный опыт для всех на борту.

# КОНТАКТЫ

---

Shestakov Yacht Sales — это брокерская компания, специализирующаяся на продаже и обслуживании яхт по всему миру. Компания предлагает услуги по покупке и продаже как новых, так и подержанных моторных яхт, парусных судов и роскошных супер и мега яхт. Они также предоставляют услуги по регистрации яхт, страхованию, техническому обслуживанию, подбору экипажа и организации чартеров в США, Канаде, Латинской Америке, Карибском бассейне, в Европе и на Багамах.

Основатель и ведущий брокер компании — Андрей Шестаков, лицензированный и сертифицированный специалист с обширным опытом в области морской инженерии и судостроения.

Компания имеет широкую сеть партнерств с крупными производителями яхт по всему миру и предоставляет услуги на нескольких языках, включая Русский, Украинский, Испанский и Английский. Офис компании расположен в Дания-Бич, штат Флорида, США.

Для получения дополнительной информации и просмотра доступных яхт вы можете посетить официальный сайт компании: <https://shestakovyachtsales.com/ru>

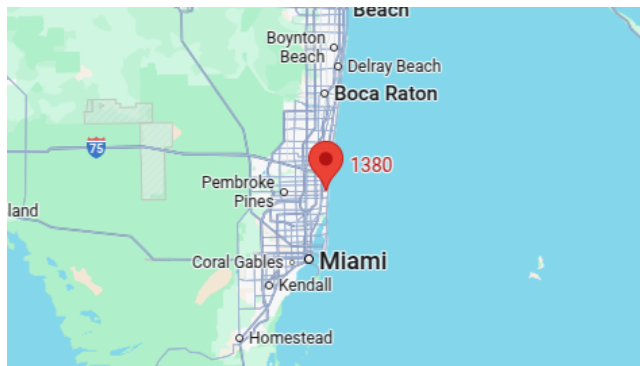
## Контактная информация

---

**Телефон:** +1(954)274-4435 +7(918)465-66-44 **Email:** [andrey@shestakovyachtsales.com](mailto:andrey@shestakovyachtsales.com)

## Адрес

---



1380 Weeping Willow Way, Hollywood,  
Florida 33019