

SERENITY - WESTPORT



Производитель: [WESTPORT](#)

Длина по КВЛ: 125' 0" (38.10 m)

Год постройки: 2018

Ширина: 26' 0" (7.92 m)

Модель: Raised Pilothouse

Макс. осадка: 21' 4" (6.50 m)

Цена: \$19,900,000 USD Может измениться.
[Полное описание смотрите на нашем сайте](#)

Крейсерская скорость: 20 Knots (23.02 MPH)

Локация: Palm Beach, United States

Макс. скорость: 25 Knots (28.77 MPH)

ОГЛАВЛЕНИЕ

ОПИСАНИЕ	3
СПЕЦИФИКАЦИИ	4
Основная информация	4
Размеры	4
Скорость, емкости и водоизмещение	4
Размещение	5
Корпус и палуба	5
Двигатели	5
ГАЛЕРЕЯ	6
ДЕТАЛЬНОЕ ОПИСАНИЕ	18
КОНТАКТЫ	32

ОПИСАНИЕ

SERENITY предлагает современный интерьер от Holly Hunt. Концепция строится на ясной идее: расслабленная изысканность естественно сочетается с богатой тактильной роскошью, формируя гармонию во всём — от текстур до отделки. На этой яхте панорамное остекление до потолка усиливает ощущение света и простора, а планировка обеспечивает плавный, непрерывный переход от носа к корме, делая столовый салон сердцем моторной яхты.

Эта свободная циркуляция пространства подчёркивает цельность суперяхты и становится определяющей чертой проекта — индивидуальным почерком судна, которое вдохновляет на дальние маршруты и безупречный отдых на воде.

СПЕЦИФИКАЦИИ

Основная информация

Модельный год:
2018

Страна:
United States

Год постройки:
2018

Размеры

Длина:
125' 0" (38.10 m)

Макс. осадка:
21' 4" (6.50 m)

Ширина:
26' 0" (7.92 m)

Скорость, емкости и водоизмещение

Крейсерская скорость:
20 Knots (23.02 MPH)

Запас воды:
1000 Gallons

Макс. скорость:
25 Knots (28.77 MPH)

Запас топлива:
6940 Gallons

Водоизмещение:
329 Pounds

Размещение

Каюты экипажа:

3

Корпус и палуба

Материал корпуса:

Fiberglass and Plastic Yachts

Проект корпуса:

N/A

Материал палубы:

Fiberglass

Интерьер:

Holly Hunt

Конфигурация корпуса:

Semi-Displacement

Двигатели

Двигатели:

2

Тип двигателя:

Inboard

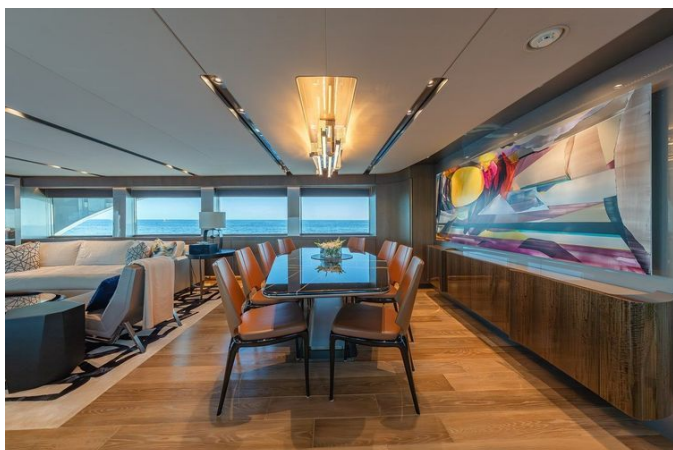
Производитель:

MTU

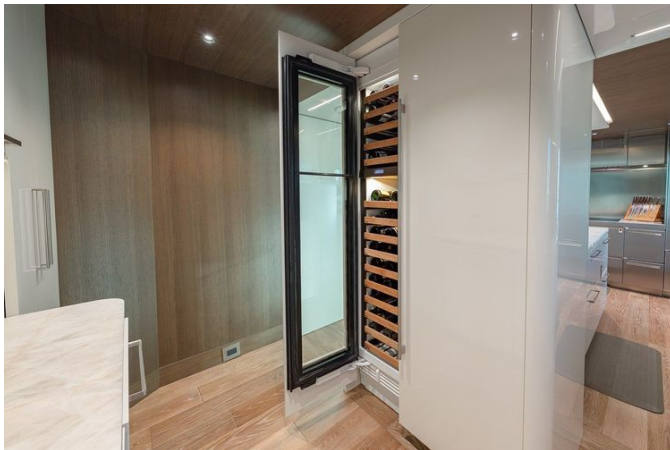
Тип топлива:

Diesel

ГАЛЕРЕЯ







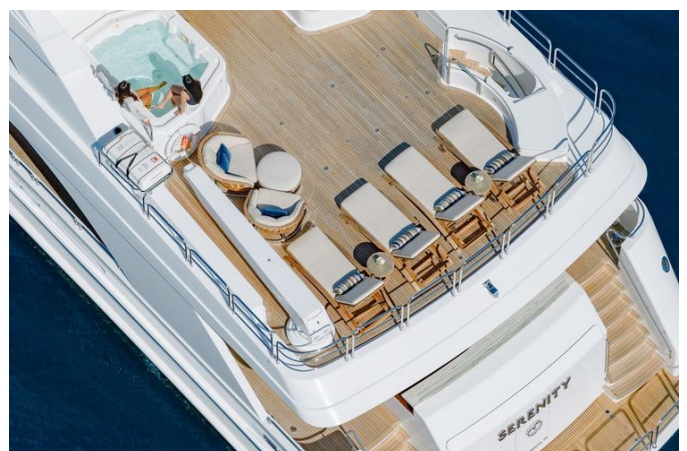


















ДЕТАЛЬНОЕ ОПИСАНИЕ

Обзор

Serenity предлагает исключительную возможность приобрести очень хорошо сохранённую и мало эксплуатировавшуюся 125 футовую яхту Westport. Построенная в США и зарегистрированная под флагом США, она была сдана в 2017 году как PEPPER XIII, имеет валовую вместимость 329 GT и по праву считается самой красивой из когда либо созданных Westport благодаря многомиллионному индивидуальному интерьеру от Holly Hunt. Панорамные окна от пола до потолка наполняют современные пространства естественным светом и обеспечивают плавный переход от носа к корме вокруг центральной обеденной зоны, являющейся социальной сердцевиной судна. На главной палубе расположена основная каюта полной ширины с кроватью king-size, двумя ванными для него и для неё, гардеробными для него и для неё и большим количеством мест для хранения. Ниже находятся три двухместные гостевые каюты с собственными ванными и тренажёрный зал, который легко переоборудовать в пятую каюту с ванной, в результате яхта принимает десять гостей в пяти каютах. В перечне удобств — солярий с джакузи и гостевой ванной, пляжный клуб с гостевым санузлом и гидравлической выдвижной платформой для лёгкого доступа к воде. Для повседневного комфорта предусмотрены автоматическая дверь в салон, три комплекта стиральных и сушильных машин и Starlink для современной связи. В движении и на якоре комфорт обеспечивают два гиростабилизатора и плавники Naiad площадью 19 sq ft, а практичные решения на палубе включают носовой кран для хранения гидроциклов. При небольшой наработке 1 975 часов по состоянию на январь 2026 года и утончённой современной эстетике от Holly Hunt Serenity представляет собой редкое

предложение, сочетающее непринуждённую элегантность с роскошным комфортом в тщательно продуманном дизайне.

Механические системы и машинное отделение

Выделенное техническое помещение, расположенное по левому борту служебного отсека, создано для серьёзных переходов: здесь рабочий стол с мойкой и тисками, модульный ящик инструментов Moduline с полным комплектом, верхние шкафы для хранения, установки опреснения и осушительный насос, а герметичный люк выходит в портовый лазарет для хранения. Привод осуществляется двумя MTU 16V2000 M96L основными двигателями, каждый мощностью 2,600HP при 2450 rpm; по состоянию на апрель 2026 г. наработка составляет портовый 1,992 ч и правый борт 2,000 ч. Управление двигателями реализовано через Marine Technologies RCS на четырех постах, а крутящий момент передаётся через редукторы ZF 5050A с передаточным отношением 2.962:1 и углом наклона вниз 8° на валы Aquamet 22HS диаметром 4½-inch. Манёвренность гарантирована цифровым гидравлическим рулевым приводом, запитываемым от приводных гидравлических насосов на обоих основных двигателях. Морскую устойчивость обеспечивают два гироскопа Seakeeper Model 35 в сочетании с исполнительными механизмами Naiad Model 425 и плавниками площадью 19 sq ft, управляемыми системой Naiad Datum. Климатический комфорт поддерживает система HVAC с охлаждающей мощностью 30-ton.

Водные системы

Система пресной воды разработана для безупречной надежности: три насоса переменного тока подключены к всасывающим и распределительным коллекторам, что позволяет выводить на

обслуживание баки и насосы, не нарушая работы системы. Насосный блок состоит из трех центробежных насосов, смонтированных параллельно для большого расхода, и дополняется двумя опреснителями Dometic SeaXchange XTC2200 и двумя установками Spot Zero ZTC3000, интегрированными в систему. Качество питьевой воды гарантируется УФ фильтром и двумя фильтрами тонкой очистки, удаляющими взвеси, растворенные твердые вещества и примеси до 5 микрон. Горячая вода подается одним двухэлементным бойлером емкостью 120 US gallons, а резервуар давления из FRP расположен на отдаленных участках трубопровода для стабилизации подачи. Общая емкость пресной воды составляет 1,000 US gallons, баки сварены из нержавеющей стали.

Система сточных вод столь же продумана: бак для черной воды имеет емкость примерно 1,050 US gallons и оснащен удобным соединением для береговой откачки, расположенным в портовом выступе кормы. Сточные воды от умывальников и душей сбрасываются за борт или, при необходимости, могут быть перенаправлены в бак для черной воды. Уровни всех баков контролируются системой мониторинга судна для уверенного управления.

Для безопасности в море пять водонепроницаемых отсеков оснащены датчиками наличия воды и контролируются на борту, при этом система мониторинга и главный насос размещены в машинном отделении. Через общий коллектор вспомогательный насос, размещенный вне машинного отделения, обеспечивает резервную откачку трюмной воды; главный насос — центробежный с затопленным всасыванием, и каждый отсек оснащен обратными клапанами и фильтрами грязевыми.

Система сжатого воздуха питает судовой свисток и пневмоинструменты, с быстросъемными соединениями на носу, на лодочной палубе и в хозяйственном отсеке для работы инструментов и надувания тендеров, кранцев и прочего. Выдвижная бобина шланга в машинном отделении

упрощает использование, а сжатие обеспечивает один компрессор 2.0 HP с 10 gallon баком.

Противопожарная защита комплексная: четыре пожарных поста, каждый оборудован рукавом, угловым клапаном и соплом с регулировкой подачи hi/lo. Вспомогательный насос №1 расположен в хозяйственном отсеке, вспомогательный насос №2 — в машинном отделении, и через общий коллектор эти насосы обеспечивают резервирование пожаротушения. Установка включает четыре плоских рукава 1½" x 50' с резьбовыми фитингами NST и сертификацией FM, стеклопластиковую рампу для хранения свернутых рукавов у каждого поста и одно одобренное FM пожарное сопло на каждом из четырех гидрантов. Вспомогательные насосы имеют характеристики 5 HP, 208/60/3, центробежные с затопленным всасыванием, система включает всасывающий корзинный фильтр для морской воды, а для машинного отделения предусмотрена система пожаротушения FM200.

Палубное оборудование

Якорная система создана для безупречной надёжности: два нержавеющей якоря по 440 lb обслуживаются двумя яхтенными лебёдками Maxwell VWC6000, каждая из которых развивает усилие 6,000 lb. Якорные цепи из оцинкованной стали 5/8-inch проложены по 350 ft на левом и 350 ft на правом борту и ведутся по полированным нержавеющей пластинам со сварными карманами и защитной носовой накладкой. Каждая цепь управляется комбинированными стопорами-роликами-натяжителями Maxwell для надёжной фиксации и точного выпуска. Швартовные операции упрощены за счёт встроенных капстанов на носовых якорных лебёдках и электрических капстанов на кормовой палубе. На яхте предусмотрены двенадцать двухрожковых бит и швартовные рымы: по два с каждой стороны носовой палубы, по два с каждой стороны главной

палубы, по два с каждой стороны кормовой палубы и по одному с каждой стороны плавательной платформы; для работы с линиями дополнительно установлены два капстана Maxwell VC3500 с тяговой силой 3,500 lb, десять полированных нержавеющей бит 19-inch и две биты 11½-inch, а также десять закрытого типа полированных нержавеющей швартовных рымов. Для универсальной работы у причала яхта снабжена восемью швартовными тросами black mega braid размером 1¼ inch × 75 ft с защитной оснасткой из баллистического нейлона, восемью надувными фендерами PF-8 ProStock 24 inches × 66 inches и двумя PF-14 ProStock 48 inches × 72 inches, шестью держателями фендоров и четырьмя подающими канатами 3/8 inch × 100 ft со съёмными узлами "обезьяний кулак".

Электрические системы

Электропитание на борту обеспечивается двумя генераторами Northern Lights M80A13 мощностью по 80 kW при 1800 об/мин, выдающими 208 В, трехфазный, 60 Гц переменный ток; на апрель 2026 года левый агрегат имеет 5 279 моточасов, правый — 5 055 моточасов. Выпускные газы генераторов отводятся аккуратно в углы транца, а звукоизолирующие кожухи и сложные упругие опоры гасят шум и вибрации, обеспечивая утонченное удобство в переходе и на якоре. Управление предельно простое: функции запуска и остановки доступны на главном распределительном щите и через дистанционную панель в рулевой рубке. Универсальная возможность подключения берегового питания организована через два кабеля на корме; система принимает однофазный или трехфазный ввод от 180 до 520 В и 47–64 Гц, кабели подаются и убираются моторизованной системой, а 80 kVA конвертер берегового питания обеспечивает плавную адаптацию; для удобства на борту находятся два 100 ft, 100 А, трехжильных кабеля с заземлением,

управляемых и убираемых двумя устройствами Glendenning Cablemaster. Переменный ток от береговой сети и генераторов подается на главный распределительный щит в отсеке управления, а затем распределяется по вспомогательным щитам по всей яхте; проводка выполнена по четырёхпроводной, трехфазной архитектуре на 208 В с ответвлениями 120 В однофазными ветвями там, где это требуется. Главный распределительный щит изготовлен из экструдированного алюминия с порошковым покрытием, соответствует степени защиты IP20 и имеет принудительное охлаждение; он оснащен полным пакетом приборов для всех источников, включая напряжение и ток каждой линии, фазность, мощность, коэффициент мощности и частоту. Система распределения спроектирована для параллельной работы генераторов и обеспечивает бесшовный переход, дающий непрерывную подачу электроэнергии при переключении между генератором и береговым питанием. Мощное постоянное питание обеспечивают четыре банка AGM аккумуляторов на 24 VDC: бортовой банк, левые и правые банки для запуска главных двигателей и банк запуска генератора; бортовая энергия распределяется через главный щит на вспомогательные щиты и поддерживает аварийное освещение и навигационную электронику, при этом каждый аккумуляторный блок обслуживается независимым зарядным устройством. Бортовой банк состоит из двух батарей 8 D по 245 А·ч, соединенных в последовательнопараллельную схему; система запуска главных двигателей включает по две батареи 8 D по 245 А·ч, соединенные последовательно в каждом банке; банк запуска генератора использует две батареи Group 31 по 105 А·ч, соединенные последовательно. Зарядное оборудование включает Newmar 95 A/24 VDC для бортового банка, Newmar 45 A/24 VDC для банков запуска главных двигателей и Newmar 20 A/24 VDC для банка запуска генератора. Для уверенности в море собственная система мониторинга и сигнализации VIC2 от Westport консолидирует критическую информацию о состоянии

судна и безопасности на одном экране в рулевой рубке; построенная на 24 вольтовой резервируемой архитектуре, система интегрирует сеть сенсорных человеко-машинных интерфейсов, стратегически расположенных по яхте для ускорения реагирования экипажа, с единым экраном управления тревогами в рулевой рубке и четырьмя удаленными сенсорными HMI. Система обеспечивает мгновенные тренды уровней баков и электрических нагрузок; всесторонний мониторинг и тревоги для бортового и берегового питания; детальный мониторинг, сигнализацию и отображение трендов для пресной воды, топлива, гидравлики и сточных вод. Контроль заливки включает тревоги по всем трюмным и дренажным насосам, дополнен системой безопасности с персонализированными контрольными точками, мониторингом угарного газа и сигнализациями в зонах с горением или выпускными трубами двигателей, а также полным мониторингом и сигнализациями навигационных огней.

Навигационная и коммуникационная электроника

Созданная для уверенности в любой морской обстановке, навигационная система яхты основана на резервных позиционных и картографических приборах с несколькими источниками питания для максимальной надежности и готовности. Две радиолокационные станции с стабилизацией курса обеспечивают полную ARPA-функциональность, а профессиональная система построения маршрутов Nobeltec TZ с наложением радара предлагает точные прибрежные инструменты навигации, обширную базу карт и батиметрические данные для прибрежных переходов. В состав входят Furuno FAR-2117 X-Band с 8' open array и дальностью 96 NM и второй Furuno FAR-2117 X-Band с 6.5' open array и такой же зоной действия 96 NM. Ночные операции поддерживаются прожектором Carlisle Finch 200-watt Xenon и камерой

ночного видения Flir M Series, а авторитетный воздушный гудок Kahlenburg T-2 с тремя трубами оснащен автоматическим таймером сигналов. Точные данные о ветре, глубине и скорости передаются по сети Airmar/Maritron DSM410/NMEA 2000, дополнительно дублируются флюксгейтным компасом для резервирования показаний истинного курса, а система CCTV контролирует судно с девятью цветными камерами. Внешняя связь не менее всесторонняя и сочетает радиосвязь, сотовую сеть, проводные линии и спутниковые технологии. Региональная сотовая связь обеспечивает 4G голос и данные, KVH V11IP предлагает высокоскоростную спутниковую голосовую и передачу данных, а Inmarsat FLEET One гарантирует глобальное спутниковое покрытие голосом и данными. Интеграция с берегом организована через береговую телефонную линию и усилитель Wi-Fi хотспота для марины, а безопасность и ситуационная осведомленность поддерживаются транспондером AIS Class B и VHF радиотелефонами.

На борту IP-телефоны и интерком образуют основу внутренней связи, подкрепленную цифровой телефонной системой на двадцать станций. Подключение в Интернет осуществляется через сеть Westport Integrated, а надежный беспроводной доступ охватывает всю яхту. В рулевой рубке управление собрано на пяти 26" ЖК-мониторах, с интуитивными органами управления тягой и коробкой передач, кнопками пуска/остановки главных двигателей и панелями системы управления главными двигателями; основное штурвальное колесо дополнено запасным джог-рычагом и индикатором угла руля. Навигация базируется на MT ECDIS, карты MT ECDIS покрывают переход от Seattle, WA до Ft. Lauderdale, FL, а Nobeltec TZ управляется отдельной беспроводной клавиатурой и мышью; картография включает все NOAA US charts. Точное отслеживание и удержание курса обеспечивают автопилот Marine Technologies, управление подруливающими устройствами и GPS-приемник Furuno DGPS с WAAS. Связь и наблюдение усилены

VHF радио Icom IC M424 и системой видеонаблюдения с цветным дисплеем и четырехкратным разделением экрана, а также сенсорными органами управления прожектором и гудком.

На флайбридже два 15" высокоярких монитора отображают MT IBS, дополнены органами управления тягой и коробкой передач, кнопками пуска/остановки главных двигателей, основным штурвалом с запасным джог рычагом, индикатором угла руля и органами управления гудком. Радар ведется точным трекболом, доступно отображение погоды, глубины и скорости на Maritron DSM410, есть выделенные органы управления прожектором и магнитный компас Ritchie F600 G 5, завершивший открытый командный пост. На крыловых постах точные маневры обеспечивают органы управления тягой и коробкой передач, кнопки пуска/остановки главных двигателей, индикатор угла руля, управление подруливающими устройствами, джог рычаг руления и органы управления гудком. В камбузе экипажа выделенный монитор показывает MT IBS с камерами CCTV, Maritron DSM410 предоставляет данные о погоде, глубине и скорости, а Icom IC M424 VHF поддерживает постоянную связь команды.

Аудио / визуальная электроника

Комплексная система цифрового распределения медиа обеспечивает богатый выбор развлекательных источников по всей яхте, позволяя каждому гостю наслаждаться контентом в любой зоне. Каждая общественная зона и каждая гостевая каюта оснащены LED LCD TV в сочетании с отдельной звуковой системой, тогда как каюты экипажа и столовая экипажа укомплектованы LED LCD TV с интегрированными динамиками. Источники, доступные по всему судну, включают DIRECTV US и Dish Network, спутниковое радио, Blu-ray/DVD/CD, Apple TV (AirPlay/local content only), FM-радио, Apple AirPlay, интеграцию отображения

навигационных карт и Starlink; в мастер-каюте и салоне подбор специально отобранных источников состоит из DIRECTV US и Dish Network, Apple TV (AirPlay/local content only) и Blu-ray/DVD/CD. В салоне установлен 65-inch OLED-дисплей, в камбузе — 49-inch экран, на рулевой рубке размещён 49-inch блок на выдвижном подъёмнике, мастер-каюта повторяет салон с 65-inch OLED, гостевые каюты оборудованы 49-inch телевизорами, капитанская каюта имеет 32-inch экран, столовая экипажа — 40-inch дисплей, каюты экипажа оснащены 24-inch устройствами; на кормовой палубе установлен 46-inch экран, на флайбридже — 46-inch дисплей на выдвижном подъёмнике, а в пляж-клубе предусмотрен 40-inch экран.

Интерьер

Салон и формальная столовая создают притягательный центр внимания: в них расположен диван по индивидуальному заказу Vladimir Kagan и удобные места, расположенные вокруг нестандартного углового обеденного стола, увенчанного авторским светильником. 65-inch OLED TV задаёт тон развлекательной зоне, а дубовый настил и большие окна усиливают ощущение простора и света. В пилотской рубке выдвижной телевизор с правого борта гармонирует с ещё одним диваном от Vladimir Kagan, а массивная церусированная столешка из пихты Дугласа обеспечивает обширные места для хранения рядом с двумя креслами у штурвала, дарящими уверенное управление и комфорт. По всему судну природный камень подчёркивает облицовку нижнего фойе, а также гостевых и мастер-ванных; деревянные полы предусмотрены в салоне, камбузе и мастер-фойе, а ковровые покрытия по индивидуальному заказу обогащают салон, мастер-апартаменты и гостевые зоны. Каюты и лаунж экипажа отделаны ковром Fabrica, а санузлы экипажа выполнены в прочном виниле Amtico. Освещение тонкое и лёгкое: повсеместно

используются LED потолочные светильники, а освещение и электроприводные шторы бесшовно управляются системой Crestron.

Камбуз

Продуманно спроектированный камбуз включает отдельную дополнительную зону подготовки для шефа и экипажа, всю технику из нержавеющей стали и изящные мягкозакрывающиеся ящики. Кулинарные возможности сосредоточены вокруг индукционной печи Wolf и 36-inch варочной панели Wolf с Fiddle Rail System под вытяжкой Wolf, а мытьё посуды упрощают две посудомоечные машины Asko и Miele. Холодовое хранение полно и продумано: 42-inch холодильник/морозильник Sub-Zero в сочетании с 36-inch морозильными ящиками Sub-Zero, увеличенным винным шкафом и дополнительным винным охладителем Sub-Zero. Пресс для отходов KitchenAid аккуратно управляет мусором, сохраняя рабочее пространство в идеальной чистоте. Рядом расположенная столовая экипажа повышает оперативную эффективность и оснащена двумя штабелированными комплектами Miele (стиральная машина и сушилка). В кормовой подсобной комнате вертикальный 42-inch холодильник/морозильник Sub-Zero дополняется холодильником/морозильником Perlick и микроволновкой GE, а также штабелированным комплектом Miele для стирки и сушки. Помещение полностью укомплектовано профессиональным набором посуды Spring USA, набором столовых приборов Henkel, миксером KitchenAid, кухонным комбайном, тостером, блендером и кофеваркой, что позволяет с лёгкостью справляться с любыми кулинарными задачами.

Отделка и оборудование экстерьера

Тиковые палубы украшает флайбридж, лодочная палуба, кормовая

палуба, бортовые проходы и купальная платформа, а противоскользящее покрытие Snow White обеспечивает уверенную походку по носовой палубе. Наружные барные поверхности выполнены из натурального камня для вечной элегантности. Боковые окна надстройки и передние окна рулевой рубки — безрамное закалённое стекло, приклеенное непосредственно к конструкции судна конструкционной клеевой системой, а иллюминаторы и оконные стекла в корпусе — закалённое ламинированное стекло, приклеенное в выемки, интегрально формованные в корпусе. Для защиты и комфорта выполнены индивидуальные чехлы Snow White Stamoid для уличных диванов, столов, баров, консоли флайбриджа, тендера, солярия/джакузи и переносной мебели; для съёмных поручней пассереллы и трапа, а также для складных кресел предусмотрены мешки Snow White Stamoid. Чёрный сетчатый чехол для ветрового стекла затеняет передние окна рулевой рубки. Подушки и солярии изготовлены по индивидуальным размерам и обиты по выбранному заказчиком цвету и фактуре, кресла рулевого поста на флайбридже обиты белым винилом. Полированные поручни из нержавеющей стали включают ограждения на главной и верхней палубах с 1.5-inch круглыми верхними поручнями и 1.25-inch стойками, дополненные съёмными 2-inch диаметром полированными нержавеющей стали дугами на купальной платформе. Специальная двойная телескопическая гидравлическая пассерелла Nautical Structures выдвигается с кормовой палубы у верха лестницы купальной платформы по левому борту, а гидравлически приводимая выдвижная платформа при разворачивании выдвигается на five feet в корму от центра купальной платформы и включает откидные лестницы для купания по левому и правому борту. Поставляется одна боковая карбоновая лестница из восьми ступеней с поручнями, с монтажными кронштейнами у посадочных шлюзов по левому и правому борту и местом для хранения в нише на бортовой палубе. Верхние и нижние защитные пояса корпуса

формируются как единое целое с корпусом и оканчиваются 1.5-inch нержавеющей отбойными рельсами. Боковые таблички с названием и транцем выполнены по индивидуальному заказу, при этом порт приписки обозначен на транце нержавеющей буквами. Установлены флагшток, носовой флагшток и оттяжки для почётного флага, а на купальной платформе смонтированы четыре выдвижных клюза. Для тяжёлой работы предусмотрен гидравлический тендерный кран-давит грузоподъёмностью 2,500 lb на лодочной палубе и носовой трёхфункциональный кран HMC грузоподъёмностью 1700 lb с выдвижением 144-inch для подъёма водных мотоциклов. Ночные переходы и причальные моменты красиво освещены потолочными LED-светильниками на кормовой палубе, бортовых проходах и флайбридже, а LED-подсветка, врезанная в борта и бока надстройки, освещает носовую палубу, лодочную палубу и купальную платформу. Прожекторы от мачты создают широкие лучи по лодочной палубе и освещают купальную платформу от кормовой части лодочной палубы, а четыре LED-подводных фонаря в транце дарят эффектное свечение у воды. Приём гостей легко и приятно благодаря бару на кормовой палубе с выдвижными холодильными ящиками Sub-Zero и бару на флайбридже с аналогичными выдвижными холодильными ящиками Sub-Zero, дополненными электрическим грилем, установленным в индивидуальном нержавеющей кожухе с вставкой Wells Charbroiler.

Спасательное оборудование

Готовая к каждому переходу, яхта оснащена двумя спасательными плотами на шестнадцать человек, закреплёнными в специальных креплениях по одной с каждой стороны лодочной палубы. В дополнение — шестнадцать спасательных жилетов для взрослых и шесть для детей, одобренных U.S.C.G., оснащённых водоактивируемыми фонарями; для

действий при падении за борт предусмотрено спасательное кольцо диаметром 30-inch на кормовой палубе и надувная метательная подушка на лодочной палубе. Возможность подачи сигналов обеспечивается комплектом сигнальных средств, а корабельный колокол установлен в соответствии с требованиями U.S.C.G. Пожарная защита надёжна: сухие химические огнетушители — два 10-lb и четыре 5-lb, а углекислотные огнетушители — восемь 10-lb. Для обнаружения в аварии и оказания медицинской помощи на борту также имеются GPIRB и медицинская аптечка.

Брокерские комментарии

SERENITY — лучшая и наиболее тщательно оформленная Westport 125', появившаяся на рынке; её интерьер от Holly Hunt создаёт тёплую, непринуждённую атмосферу комфорта. Судно содержится в состоянии «как новое», с малым количеством моточасов, и поддерживается по высочайшим яхтовым стандартам штатным профессиональным капитаном и экипажем, что делает SERENITY редкой возможностью приобрести судно американского происхождения с превосходным интерьером, отличным общим состоянием и готовностью отправиться в путь в любую минуту. Не менее привлекательно как для чартерного бизнеса, так и для частного использования, её осадка 6'6" обеспечивает лёгкий доступ по всей территории Багамских островов.

КОНТАКТЫ

Shestakov Yacht Sales — это брокерская компания, специализирующаяся на продаже и обслуживании яхт по всему миру. Компания предлагает услуги по покупке и продаже как новых, так и подержанных моторных яхт, парусных судов и роскошных супер и мега яхт. Они также предоставляют услуги по регистрации яхт, страхованию, техническому обслуживанию, подбору экипажа и организации чартеров в США, Канаде, Латинской Америке, Карибском бассейне, в Европе и на Багамах.

Основатель и ведущий брокер компании — Андрей Шестаков, лицензированный и сертифицированный специалист с обширным опытом в области морской инженерии и судостроения.

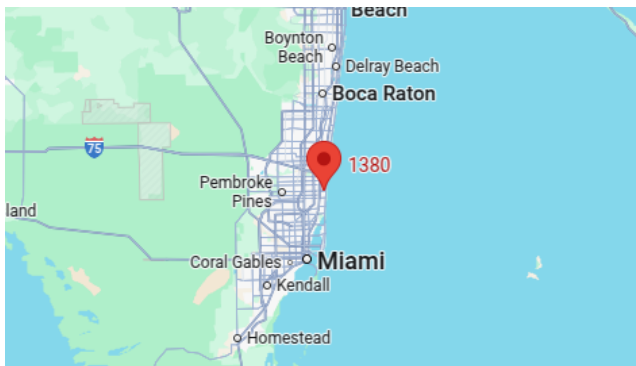
Компания имеет широкую сеть партнерств с крупными производителями яхт по всему миру и предоставляет услуги на нескольких языках, включая Русский, Украинский, Испанский и Английский. Офис компании расположен в Дания-Бич, штат Флорида, США.

Для получения дополнительной информации и просмотра доступных яхт вы можете посетить официальный сайт компании: <https://shestakovyachtsales.com/ru>

Контактная информация

Телефон: +1(954)274-4435 +7(918)465-66-44 **Email:** andrey@shestakovyachtsales.com

Адрес



1380 Weeping Willow Way, Hollywood,
Florida 33019