

SUNSHINE - VERSILCRAFT



Производитель: [VERSILCRAFT](#)

Длина по КВЛ: 126' 0" (38.41 m)

Год постройки: 2010

Ширина: 24' 0" (7.32 m)

Модель: Euroyacht Planet 125S Hardtop

Макс. осадка: 7' 0" (2.13 m)

Цена: \$3,690,000 USD Может измениться.
[Полное описание смотрите на нашем сайте](#)

Крейсерская скорость: 15 Knots (17.26 MPH)

Локация: Kota Kinabalu, Malaysia

Макс. скорость: 20 Knots (23.02 MPH)

ОГЛАВЛЕНИЕ

ОПИСАНИЕ	3
СПЕЦИФИКАЦИИ	4
Основная информация	4
Размеры	4
Скорость, емкости и водоизмещение	4
Размещение	5
Корпус и палуба	5
Двигатели	5
ГАЛЕРЕЯ	6
ДЕТАЛЬНОЕ ОПИСАНИЕ	24
КОНТАКТЫ	29

ОПИСАНИЕ

Euroyacht Planet 125S — итальянская моторная суперяхта класса люкс длиной 38,41 м, которая с момента спуска стала флагманом линейки Versilcraft. Конфигурация 125S Hardtop (2010) оснащена сплошной тиковой палубой, корпусом и надстройкой из стеклопластика (GRP) и сертифицирована по стандарту RINA: RINA C HULL MACH Y. Привлекательная цена; осмотры доступны по предварительной записи для серьезных покупателей.

СПЕЦИФИКАЦИИ

Основная информация

Модельный год:
2010

Страна:
Malaysia

Год постройки:
2010

Размеры

Длина:
126' 0" (38.41 m)

Макс. осадка:
7' 0" (2.13 m)

Ширина:
24' 0" (7.32 m)

Скорость, емкости и водоизмещение

Крейсерская скорость:
15 Knots (17.26 MPH)

Запас воды:
3170.06 Gallons

Макс. скорость:
20 Knots (23.02 MPH)

Запас топлива:
8453.51 Gallons

Водоизмещение:
269 Pounds

Размещение

Спальных мест:

9

Каюты экипажа:

3

Санузлы всего:

4

Койки экипажа:

6

Корпус и палуба

Материал корпуса:

Fiberglass and Plastic Yachts

Проект корпуса:

N/A

Материал палубы:

Fiberglass

Интерьер:

N/A

Конфигурация корпуса:

N/A

Двигатели

Двигатели:

3

Тип двигателя:

Inboard

Производитель:

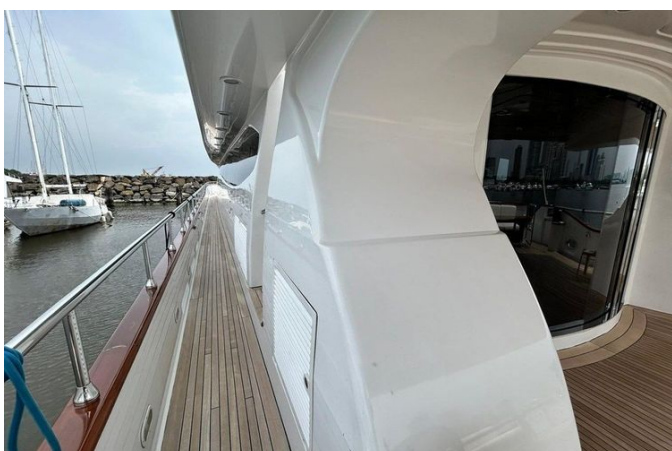
Caterpillar

Тип топлива:

Diesel

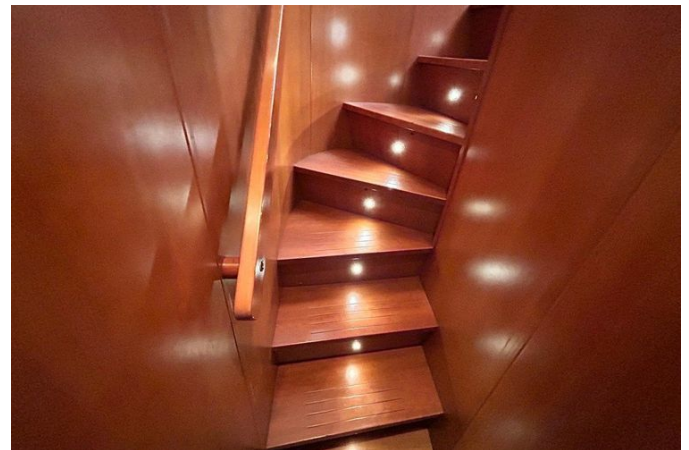
ГАЛЕРЕЯ



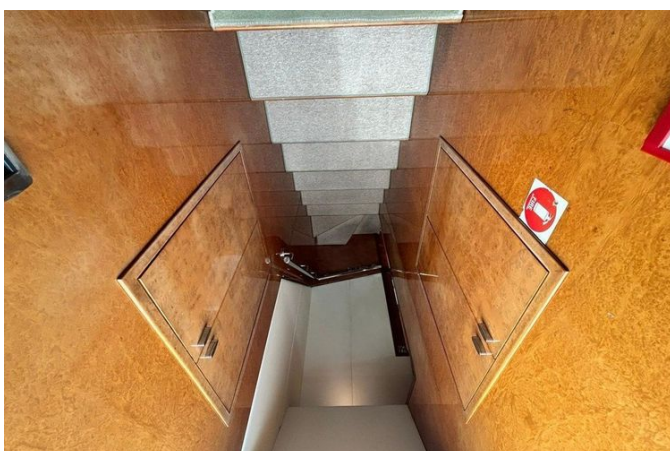
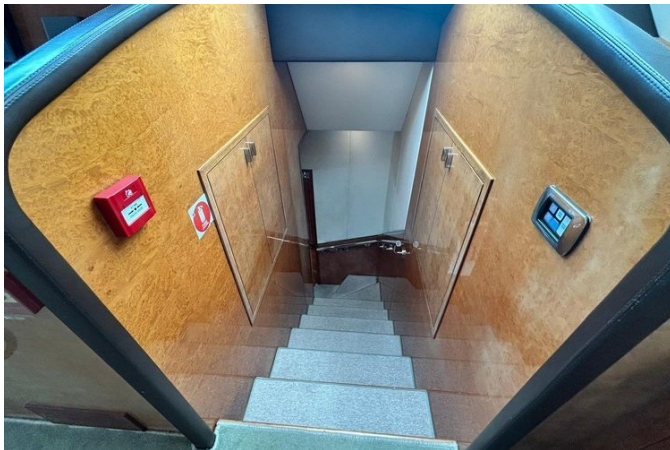




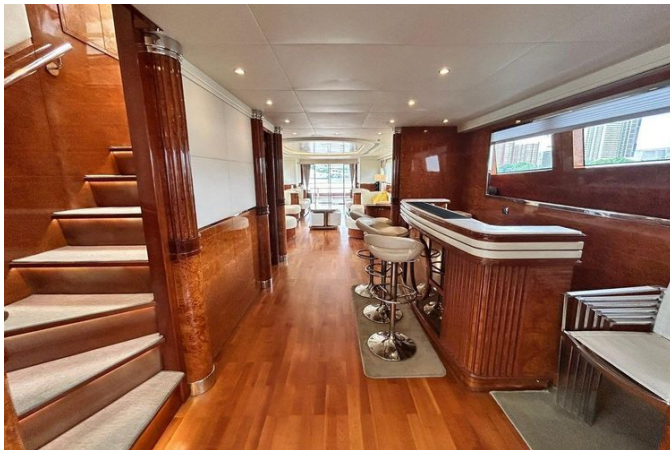






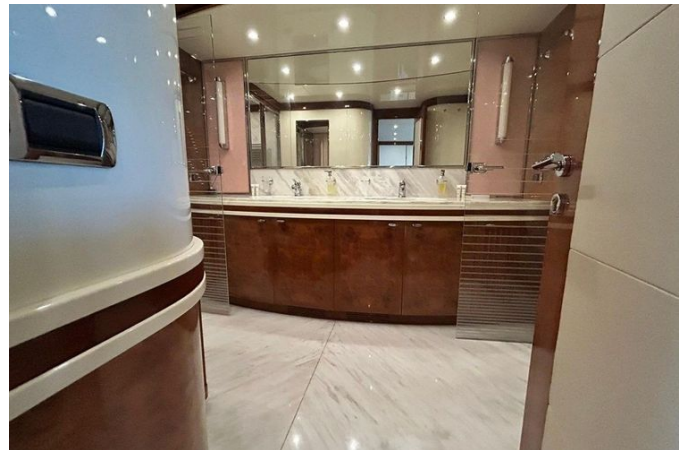












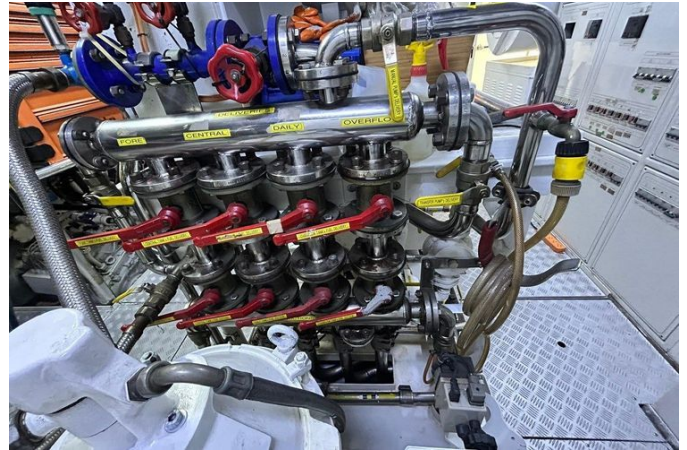












ДЕТАЛЬНОЕ ОПИСАНИЕ

Введение

Построенная в Италии 38.41 m Euroyacht Planet 125S была флагманом Versilcraft при запуске, и этот Planet 125S Hard Top, сданный в 2010 году, подтверждает своё происхождение — полностью тиковая палуба, корпус из GRP, надстройка из GRP и постройка по классификационному стандарту RINA C HULL MACH Y. Главная палуба впечатляет просторностью и встречает гостей тремя чётко очерченными зонами: большой зоной для сидения, мокрым баром с тремя барными стульями и широкой обеденной группой на изящном белом мраморном полу; отдельно стоящий винный холодильник у стола сохраняет ценные вина, а скрытый коридор напротив бара ведёт к каютам и гостевому санузелу по правому борту. Лакированная деревянная отделка и тщательно подобранная мебель усиливают чувство уюта и роскоши, а жизнь на открытом воздухе развита максимально: просторная кормовая палуба идеальна для обедов и приёмов на свежем воздухе, закрытая лаундж-зона на флайбридже образует второй салон на верхней палубе под большим солнцезащитным люком, а с кормы стеклянные двери открывают выход на наружный балкон с обширным пространством для общения, загара и ужинов. Носовая палуба располагает к приватному отдыху с шезлонгами, встроенной сидячей зоной и двумя тиковыми кофейными столиками, а электрическая лебёдка позволяет размещать на палубе два гидроцикла или тендера. За ходовые качества отвечают три дизельных двигателя Caterpillar C32, обеспечивающие максимальную скорость 20 узлов и комфортный крейсер 15 узлов, что гарантирует настоящую дальнобойность; электрическую сеть поддерживают два генератора Kohler John Deere 89kW. Размещение включает четыре каюты-сьюта для

до девяти гостей и три каюты экипажа с тремя санузлами для шести членов команды; судно имеет валовую вместимость 269 GT и ширину 7.32 m. Цена выставлена для быстрой продажи, просмотры возможны по предварительной записи.

Интерьер и оборудование

Салон встречает вас через электрическую систему дверей уютной обстановкой с глянцевой отделкой из орехового дерева и стильной итальянской мебелью, где диваны, обитые тканью или кожей, приглашают к отдыху. Обеденный стол с креслами удобно размещает десять гостей; пространство дополняют фиксированный стол с диваном и стульями и кофейный столик. Система развлечений элегантно интегрирована в мебель и включает DVP SONY Multi-standard, BOSE LIFESTYLE 38 и спутниковый ресивер, а настенный 50 дюймовый Panasonic плазменный телевизор обеспечивает кинематографическое изображение. Бар с мраморной столешницей, мойкой, краном, холодильником и льдогенератором завершает эту гостеприимную зону. Яхта полностью оснащена системой кондиционирования воздуха. Размещение продумано: мастер-каюта с диваном, рабочим уголком и мраморной ванной, три гостевые каюты с собственными санузлами на шесть спальных мест и отдельная зона для экипажа, состоящая из трёх кают экипажа с собственными санузлами и шестью койками. Командование осуществляется с закрытого флайбриджа с постом управления, дополненного управлением носовым и кормовым подруливающими устройствами (Bow Thruster и Stern Thruster), электрическими стеклоочистителями и системой омывания стекол. Камбуз в полной комплектации: духовка с комбинированной микроволновой функцией, дополнительная микроволновая печь, посудомоечная машина и мусорный пресс типа ISE. Инженерная часть

включает электрический насос ACB 331 для перекачки топлива с резервной функцией на случай отказа системы ALFA LAVAL, а также ручной насос для перекачки топлива EXCELSIOR 3.

Особенности и оборудование экстерьера

Экстерьер приглашает к утончённой жизни на свежем воздухе: тиковое покрытие плавно проходит через кокпит, где съёмный гарнитур в сочетании с диваном и столом создаёт уютную зону для встреч под водонепроницаемыми динамиками SONY в потолке, а музыка идёт из салона. Флайбридж со своей съёмной мебелью продолжает концепцию открытой жизни, доступ на хардтоп организован как по внутренней, так и по внешней лестнице для лёгкого перемещения между палубами. В носовой части интегрирована крановая система для хранения водного инвентаря и обеспечен удобный доступ к носовой зоне с диваном. Любители загара оценят большую зону для солнечных ванн на носу с вентилируемым отсеком под ней, который открывается нержавеющей гидравлическими поршнями, а также просторную зону для загорания с подушками из кожзаменителя. В корме двойные лестницы с тиковыми ступенями ведут на купальную платформу из GRP и тика, дополненную плавательной платформой с гаражом для тендера, что делает дни на воде максимально удобными. Для спуска личных гидроциклов предусмотрен электрогидравлический кран с грузоподъёмностью 550kg, справляющийся с задачей уверенно. Надёжная палубная фурнитура подчёркивает мореходные качества яхты: нержавеющей швартовные кнехты, носовые нержавеющей направляющие, кормовые нержавеющей роликовые направляющие и клюзы из нержавеющей стали с пластинами для защиты якоря и промывки цепи. Якорение осуществляется электрическими якорными лебёдками, каждая мощностью 4000 Watt 380 Volt, с органами управления на носу и в рулевой рубке и с выделенным

блоком управления лебёдкой. Точное управление обеспечивает электронная рулевая система и система трим-табов с электрогидравлическим редуктором, а положение трим-табов регулируется флап-контролем. Завершает внешнее оснащение практичный штурманский стол, чтобы всё необходимое для навигации всегда было под рукой.

Электрическое и механическое оборудование

Энергию обеспечивает три двигателя Caterpillar C32, каждый мощностью 1,800 hp и с наработкой около 2,500 часов, дополненные двумя генераторами Kohler John Deere по 89 kW. Комфорт и управляемость яхты обеспечиваются системой кондиционирования, носовым и кормовым подруливающими устройствами и финовыми стабилизаторами. Расширенную автономность обеспечивают опреснитель Idromar и электрическая якорная лебёдка для лёгкой постановки на якорь. Для развлечений на борту в салоне установлен телевизор с подключением к антенне.

Электроника и навигационное оборудование

Рулевой пост оснащён радаром SIMRAD RA84 с 19" TFT-дисплеем, антенной 6', мощностью 12 kW и дальностью 72 Nm, дополненным навигационной системой CS69 с таким же 19" TFT-дисплеем, где объединены радар с антенной 6' 12 kW, картплоттер и глубиномер. Точное позиционирование обеспечивает GPS-картплоттер SIMRAD CP31 с 6" дисплеем и GPS-антенной, дополнительно поддерживаемый выделенной GPS-антенной с 12 параллельными каналами. Управление и автоматизация реализованы автопилотом SIMRAD AP25, интегрированным с GPS, а чёткая связь — радиостанцией VHF SIMRAD

RS87 DSC-D. Для оперативной информации система IS15 SIMRAD SPEED/TEMP/ECO/WIND выводит показания на один цифровой мультidisплей IS15 и один аналоговый индикатор ветра IS15. ПК подключён к SAT COM F77 для спутниковой связи, монитор системы видеонаблюдения (С.С.) обеспечивает визуальный контроль доступа на яхту, двигателей и систем машинного отделения, чему способствует 12" сенсорный монитор, выделенный под систему наблюдения судна. Ежедневный комфорт повышают комбинированный телефон/интерком, потолочное освещение со спотами, полная система кондиционирования и электрический жёсткий верх с особым механизмом открывания и закрывания. Комплект антенн гарантирует безупречный приём — радарная, GPS, VHF и антенна ветра, а также антенны ТВ, SAT TV и SAT COM F77. Безопасность ночью и в условиях плохой видимости усиливают навигационные светодиодные огни LOPOLIGHT и полированный хромированный трёхгорловой туманный гудок KAHLEMBERG, а акустика SONY наполняет музыкой внутреннюю зону отдыха, наружное освещение обеспечивается герметичным спотом.

КОНТАКТЫ

Shestakov Yacht Sales — это брокерская компания, специализирующаяся на продаже и обслуживании яхт по всему миру. Компания предлагает услуги по покупке и продаже как новых, так и подержанных моторных яхт, парусных судов и роскошных супер и мега яхт. Они также предоставляют услуги по регистрации яхт, страхованию, техническому обслуживанию, подбору экипажа и организации чартеров в США, Канаде, Латинской Америке, Карибском бассейне, в Европе и на Багамах.

Основатель и ведущий брокер компании — Андрей Шестаков, лицензированный и сертифицированный специалист с обширным опытом в области морской инженерии и судостроения.

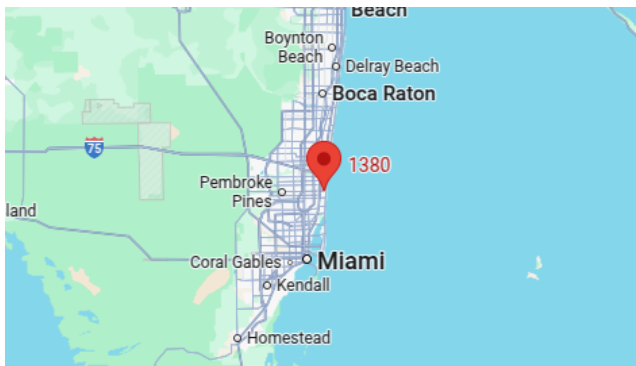
Компания имеет широкую сеть партнерств с крупными производителями яхт по всему миру и предоставляет услуги на нескольких языках, включая Русский, Украинский, Испанский и Английский. Офис компании расположен в Дания-Бич, штат Флорида, США.

Для получения дополнительной информации и просмотра доступных яхт вы можете посетить официальный сайт компании: <https://shestakovyachtsales.com/ru>

Контактная информация

Телефон: +1(954)274-4435 +7(918)465-66-44 **Email:** andrey@shestakovyachtsales.com

Адрес



1380 Weeping Willow Way, Hollywood,
Florida 33019