



SHESTAKOV

Yacht Sales

AVALINA - WESTPORT



Производитель: [WESTPORT](#)

Длина по КВЛ: 130' 0" (39.62 m)

Год постройки: 2003

Ширина: 26' 0" (8 m)

Модель: 130

Макс. осадка: 21' 4" (6.50 m)

Цена: \$8,450,000 USD Может измениться.

Крейсерская скорость: 13 Knots (14.96 MPH)

[Полное описание смотрите на нашем сайте](#)

Локация: Fort Lauderdale, United States

Макс. скорость: 24 Knots (27.62 MPH)

Если вы хотите купить яхту **AVALINA - WESTPORT** или вам нужна помощь в ответах на любые вопросы, касающиеся покупки, продажи или аренды яхты, позвоните по телефону **+1(954)274-4435** или нажмите здесь <https://shestakovyachtsales.com>

ОГЛАВЛЕНИЕ

ОПИСАНИЕ	3
СПЕЦИФИКАЦИИ	4
Основная информация	4
Размеры	4
Скорость, емкости и водоизмещение	4
Размещение	5
Корпус и палуба	5
Двигатели	5
ГАЛЕРЕЯ	6
ДЕТАЛЬНОЕ ОПИСАНИЕ	14
КОНТАКТЫ	19

ОПИСАНИЕ

AVALINA

AVALINA — 39,6 метровая (130') полупланирующая суперяхта, разработанная судовым архитектором Уильямом Гардэном с интерьерами от Pacific Custom Interiors. Построенная в 2003 году и прошедшая капитальный рефит в 2020, она представляет собой тщательно поддерживаемое судно из стеклопластика (GRP), которое гармонично сочетает мореходные качества и изысканный комфорт на борту.

Длина: 130' (≈ 39,6 м)

Ширина: 26'3" (≈ 8,0 м)

Регистровый тоннаж: 280 GT

Вместимость: до 10 гостей при обслуживании 7 ми членов экипажа

Корпус: стеклопластиковый, полупланирующий режим хода

Постройка / рефит: 2003 / 2020

Спроектирована для сочетания скорости и дальности: максимальная скорость — 24 узла, экономичный крейсерский ход — 13 узлов, а примерная дальность составляет около 2 500 морских миль. Такая конфигурация делает AV A LINA идеальным выбором для продолжительных океанских переходов и дальних bluewater круизов, при этом сохраняя комфорт и стиль частной резиденции на воде.

Эта яхта предназначена для взыскательного владельца, ценящего продуманную конструкцию, просторные интерьеры и возможность уверенно и с комфортом покорять большие расстояния.

СПЕЦИФИКАЦИИ

Основная информация

Модельный год:
2003

Страна:
United States

Год постройки:
2003

Размеры

Длина:
130' 0" (39.62 m)

Макс. осадка:
21' 4" (6.50 m)

Ширина:
26' 0" (8 m)

Скорость, емкости и водоизмещение

Крейсерская скорость:
13 Knots (14.96 MPH)

Запас воды:
1619 Gallons

Макс. скорость:
24 Knots (27.62 MPH)

Запас топлива:
9898 Gallons

Водоизмещение:
280 Pounds

Размещение

Санузлы всего:

6

Каюты экипажа:

3

Корпус и палуба

Материал корпуса:

Fiberglass and Plastic Yachts

Проект корпуса:

William Garden

Материал палубы:

GRP

Интерьер:

Pacific Custom Interiors

Конфигурация корпуса:

Semi-Displacement

Двигатели

Двигатели:

2

Тип двигателя:

Inboard

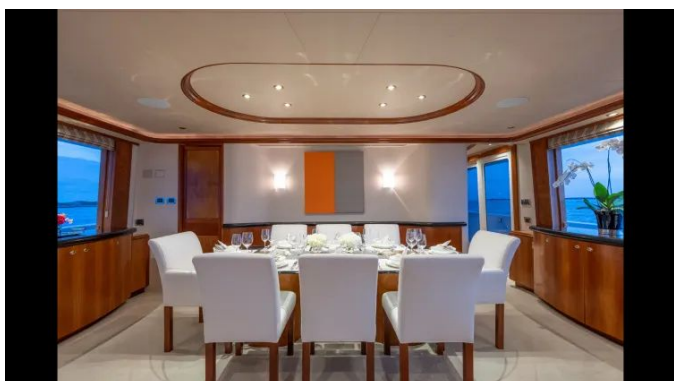
Производитель:

MTU

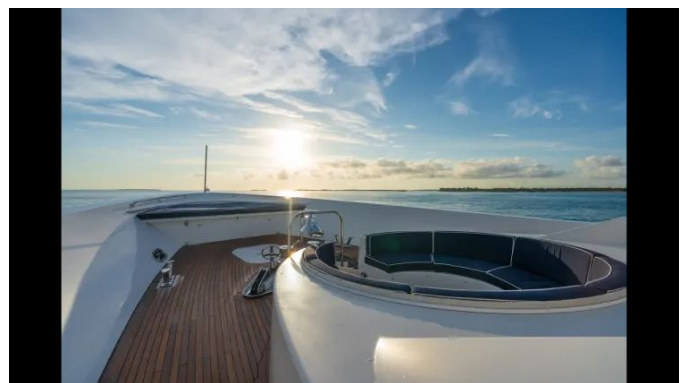
Тип топлива:

Diesel

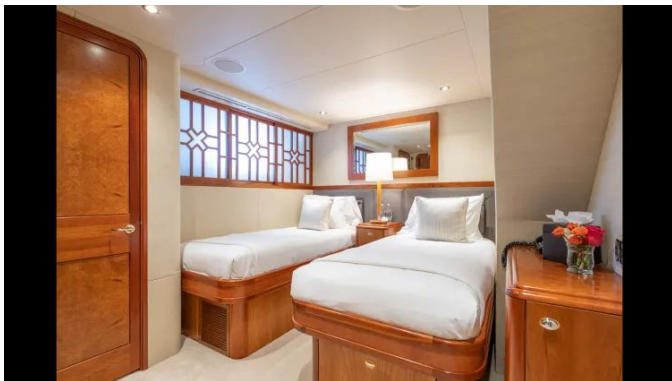
ГАЛЕРЕЯ

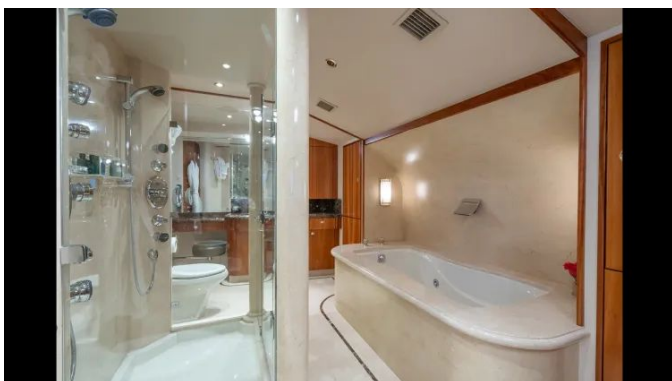
















ДЕТАЛЬНОЕ ОПИСАНИЕ

Основные характеристики

Общей длиной 130 feet (39.6 m), с внушительной шириной 26 feet 3 inches (8 m) и осадкой 6 feet 6 inches (1.98 m), эта моторная яхта сочетает впечатляющий, но практичный силуэт. Спущенная на воду в 2003 году (год модели 2003) и тщательно обновлённая в ходе крупного рефита в 2020 году, она имеет регистровый тоннаж 280 GT и построена на полупланирующем корпусе, который объединяет энергичную ходкость с экономичным крейсерством. Предназначенная принять 10 гостей в изящном комфорте и обслуживаемая профессиональной командой из 7 человек, она одинаково хороша как для уверенных дальних переходов, так и для элегантных, спокойных приёмов.

Конструкция

Построенная компанией Westport, эта яхта демонстрирует выдающееся качество верфи, воплощённое под руководством признанного судового архитектора William Garden и дополненное изысканным интерьером от Pacific Custom Interiors. Корпус из GRP обеспечивает прочную, но лёгкую и крайне долговечную платформу, что гарантирует уверенные ходовые качества и продолжительный комфорт в море.

Скорость и запасы

Тщательно спроектирована для уверенных дальних переходов, она достигает максимальной скорости 24 узла и выходит на экономичный крейсерский ход 13 узлов, при котором обеспечивает запас хода 2,500 nm при расходе топлива 52 gph, рассчитанном на запас 9,984 gallons; щедрые

ёмкости баков обеспечивают её автономность: запас топлива 9898.53 Gal / 37470 L, запас пресной воды 1619.37 Gal / 6130 L, объём серой воды 940 Gal / 3,560 L, объём чёрной воды 1,360 Gal / 5,150 L и объём смазочного масла 77 Gal / 291 L.

Машинное отделение

Двигательная установка состоит из пары двигателей MTU 12V 4000 с суммарной мощностью 2,734 Hp; каждый двигатель в настоящий момент наработал 3,400 часов после капитального ремонта W 6, серийные номера 5262001231 по левому борту и 5262001229 по правому борту. Электроэнергию обеспечивают два дизель-генератора Kohler 65EOZD, каждый работает на 1,800 rpm; оба агрегата имеют 1,900 часов после капитального ремонта. Совместимость с береговой сетью обеспечивается системой ASEA 170 520V, 3 Phase, 60Hz, при этом питание судна и запуск двигателей поддерживаются тремя комплектами 12V аккумуляторов и шестью комплектами 24V аккумуляторов для высокой надежности. Комфорт и мореходность дополнительно улучшаются стабилизаторной системой Naiad 521 с управлением Datum, которая обеспечивает эффективную стабилизацию на якоре; подтверждено, что стабилизатор при стоянке функционирует. Маневренность в ограниченном пространстве обеспечивает носовое подруливающее устройство Wesmar Vortex V 2 16 и рулевая система Jastram, приводимая в действие насосами PTO от главных двигателей. Независимость по пресной воде гарантирует опреснитель Sea Recovery SRV 1500 2 AWM в сочетании с насосом Aquabox 110V, а полировка топлива и удаление воды выполняются сепаратором RCI Technologies. Климат на борту поддерживает система Dometic 6 ton номиналом 72 BTU, обеспечивая тонкий и комфортный микроклимат по всей яхте.

Связь и навигационное оборудование

В пилотхаусе яхты коммуникации сосредоточены вокруг системы Fleet 33 Inmarsat SATCOM, дополненной четырехлинейной телефонной системой Nortel, радиостанцией VHF Icom IC-M602 и Navtex Furuno NX700, что обеспечивает надежные береговые и бортовые голосовые и цифровые каналы связи. На мостике установлен полный навигационный комплекс с радаром Furuno 2115B X-band и Furuno 2115 ARPA X-band, гирокомпасом Sperry Marine Navigat X MK2 и автопилотом Sperry Marine Naviplot 4000+, при этом данные о глубине поступают от Furuno RD-33, а GPS-позиционирование обеспечивает Furuno GP-33, интегрированный в Bridge Dash. Для бортовой связи и развлечений смонтирована система VSAT1, а на борту предусмотрены iPad, гарантирующие удобный и непрерывный доступ к навигационной информации и развлекательным сервисам.

Камбуз и прачечное оборудование

Главный камбуз яхты тщательно продуман для кулинарного совершенства: два духовых шкафа Miele позволяют одновременно выпекать и запекать, микроволновая печь LG обеспечивает быстрый разогрев, холодильник Kitchen Aid сохраняет свежие продукты, а морозильная камера Kitchen Aid гарантирует надежное глубокое хранение. Камбуз экипажа и столовая обеспечивают повседневное обслуживание благодаря холодильникам Whirlpool и Uline, дополненным микроволновкой LG для оперативной подготовки блюд. Уход за бельём на борту завершён двумя стиральными машинами Miele и двумя сушильными машинами Miele, которые обеспечивают профессиональный уровень стирки между переходами.

Палубное оборудование

Носовая часть палубы оборудована якорной лебёдкой Maxwell VWC 6000, созданной для уверенного управления якорным комплектом и дополненной двумя якорями Poole по 600 lb и двумя цепями 5/8" длиной по 400' каждая. Кормовые капстаны обеспечивают точный контроль кормовых швартов, а главные тендерные кранцы Nautical Structures SS2000 EX156 обладают грузоподъемностью 909 кг. Доступ гостей организован легко и изящно благодаря пассарелле Bensenzoni.

Безопасность, пожаротушение и спасательное оборудование

Каждый аспект защиты яхты был тщательно продуман: установка Pelco CCTV с девятью камерами, выводящими изображение на четыре монитора, обеспечивает всесторонний визуальный контроль. Пожарная безопасность возложена на индивидуальную систему пожарного контроля Westport, поддерживаемую 26 переносными огнетушителями и полностью интегрированной сетью сигнализации. В спасательном инвентаре судна — два спасательных плота Zodiac SOLAS 25 и четыре спасательных круга, дополненные двумя EPIRB-передатчиками и тремя сигнальными ракетами, а на борту всегда находится хорошо укомплектованная медицинская сумка, готовая к оперативному реагированию в любой ситуации.

Улучшения

Яхта бережно обслуживалась и получила полный внешний перекрас в 2017 году, а система швартовных кранцев MegaFend была полностью восстановлена: каждый крюк заменён, для кормовой части добавлены

дополнительные крюки, и для судна специально приобретена подборка новых кранцев MegaFend. Навигационная точность повышена установкой новой системы Furuno GPS Gyro. Готовность интерьера к чартеру усилена установкой перегородки в мастер-гардеробе, а противоскользящее покрытие на лодочной палубе обновлено новым слоем для уверенной ходьбы. В мае 2025 года эксплуатационные возможности яхты расширены приобретением нового тендера — шестнадцатифутового Walker Bay с мотором Honda — и установкой полностью новой выхлопной системы для главных двигателей и генераторов. В августе 2025 года три теплообменника гидравлической системы были демонтированы и профессионально обслужены. Силовая установка получила тщательное внимание в 2025 году: в июне проведена полная переборка клапанов на обоих главных двигателях MTU (Mendol), а позднее в том же году выполнена полная замена инжекторов на этих двигателях. Повседневное обслуживание и эффективность работы экипажа поддерживаются новым посудомоечным аппаратом, установленным в подсобной кладовой у камбуза.

Отказ от ответственности

Сведения, представленные здесь, даны добросовестно и предназначены для информационных целей; их точность не может быть гарантирована, и никаких заверений относительно состояния судна не предоставляется. Яхта может быть продана ранее, цена может быть изменена или судно снято с рынка без предварительного уведомления. Информация предоставлена яхтенным брокером в качестве любезности своим клиентам и не должна рассматриваться как формальное или исключительное представительство какой-либо конкретной яхты, выставленной на продажу.

КОНТАКТЫ

Shestakov Yacht Sales — это брокерская компания, специализирующаяся на продаже и обслуживании яхт по всему миру. Компания предлагает услуги по покупке и продаже как новых, так и подержанных моторных яхт, парусных судов и роскошных супер и мега яхт. Они также предоставляют услуги по регистрации яхт, страхованию, техническому обслуживанию, подбору экипажа и организации чартеров в США, Канаде, Латинской Америке, Карибском бассейне, в Европе и на Багамах.

Основатель и ведущий брокер компании — Андрей Шестаков, лицензированный и сертифицированный специалист с обширным опытом в области морской инженерии и судостроения.

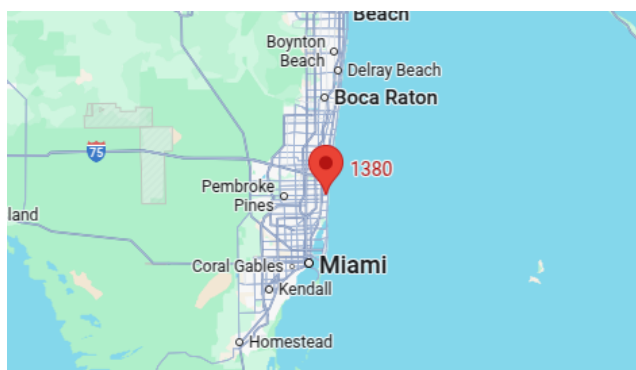
Компания имеет широкую сеть партнерств с крупными производителями яхт по всему миру и предоставляет услуги на нескольких языках, включая Русский, Украинский, Испанский и Английский. Офис компании расположен в Дания-Бич, штат Флорида, США.

Для получения дополнительной информации и просмотра доступных яхт вы можете посетить официальный сайт компании: <https://shestakovyachtsales.com/ru>

Контактная информация

Телефон: +1(954)274-4435 +7(918)465-66-44 **Email:** andrey@shestakovyachtsales.com

Адрес



1380 Weeping Willow Way, Hollywood,
Florida 33019