

AVALINA - WESTPORT



Производитель: [WESTPORT](#)

Длина по КВЛ: 130' 0" (39.62 m)

Год постройки: 2003

Ширина: 26' 0" (8 m)

Модель: N/A

Мин. осадка: 21' 4" (6.50 m)

Цена: \$7,995,000 USD Может измениться.

Крейсерская скорость: 13 Knots (14.96 MPH)

[Полное описание смотрите на нашем сайте](#)

Локация: Fort Lauderdale, United States

Макс. скорость: 24 Knots (27.62 MPH)

ОГЛАВЛЕНИЕ

ОПИСАНИЕ	3
СПЕЦИФИКАЦИИ	5
Основная информация	5
Размеры	5
Скорость, емкости и водоизмещение	6
Размещение	6
Корпус и палуба	6
Двигатели	7
ГАЛЕРЕЯ	8
ДЕТАЛЬНОЕ ОПИСАНИЕ	18
КОНТАКТЫ	26

ОПИСАНИЕ

AVALINA — 130' Westport трёхпалубная моторная яхта (2003 / 2020), недавно вернувшаяся с верфи после серии продуманных обновлений: повторная шлифовка тиковых палуб, полная наружная полировка, обновлённая бытовая техника в камбузе, новая система очистки воды, обслуживание главных двигателей MTU, обслуживание стабилизаторов и другие доработки. Полный перечень выполненных работ предоставляется по запросу.

В 2019 году яхте был выполнен полный внешний перекрас и капитальный ремонт двигателей, в 2020 году — комплексный рефит, а в 2023 году были перебраны генераторы, что оставило судно обновлённым и в высокоэксплуатационном состоянии.

Яхта рассчитана на размещение 10 гостей в пяти каютах; интерьер возглавляет мастер-сьют на главной палубе с кроватью размера «queen» и ванной Jacuzzi, на нижней палубе располагаются две двухместные каюты и две каюты с отдельными кроватями. Экипаж размещается в помещениях, рассчитанных на семь человек. Богатая вишнёвая отделка придаёт интерьерам тёплую, вне времени элегантность, достойную классической суперяхты.

Трёхпалубная планировка создана для спокойной жизни и лёгкого приёма гостей: просторный главный салон с примыкающей формальной столовой, скайлонж с игровым столом и барной стойкой для сидения, а также обширная кормовая палуба, организованная для круговой обеденной зоны на открытом воздухе с мокрым баром и обширными зонами для отдыха. На солярии гостей ждут панорамные виды, шезлонги и Jacuzzi для отдыха и общения.

Силовая установка представлена парой двигателей MTU мощностью по 2,735 hp, обеспечивающих максимальную скорость 24 узла и комфортный

крейсер 13 узлов; стабилизаторы Naiad 521 повышают комфорт как в движении, так и на якоре. Базируется в Форт-Лодердейл; эта построенная в США Westport 130 суперяхта готова к немедленной эксплуатации и передаче новому владельцу, идеально подходя в качестве роскошной моторной яхты, суперяхты и трёхпалубной яхты.

СПЕЦИФИКАЦИИ

Основная информация

Категория:
Моторные яхты

Год постройки:
2003

Подкатегория:
Моторная яхта

Страна:
United States

Модельный год:
2003

Размеры

Длина:
130' 0" (39.62 m)

Ширина:
26' 0" (8 m)

Мин. осадка:
21' 4" (6.50 m)

Скорость, емкости и водоизмещение

Крейсерская скорость:
13 Knots (14.96 MPH)

Запас воды:
1619.37 Gallons

Макс. скорость:
24 Knots (27.62 MPH)

Запас топлива:
9898.53 Gallons

Водоизмещение:
298 Pounds

Размещение

Санузлы всего:
6

Койки экипажа:
7

Корпус и палуба

Материал корпуса:
Fiberglass and Plastic Yachts

Проект корпуса:
N/A

Материал палубы:
GRP

Интерьер:
Pacific Custom Interiors

Конфигурация корпуса:
N/A

Двигатели

Двигатели:

2

Тип двигателя:

Inboard

Производитель:

MTU

Тип топлива:

Diesel

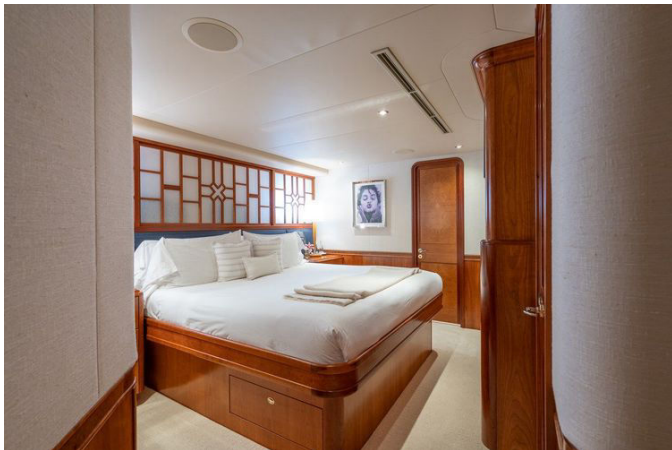
ГАЛЕРЕЯ

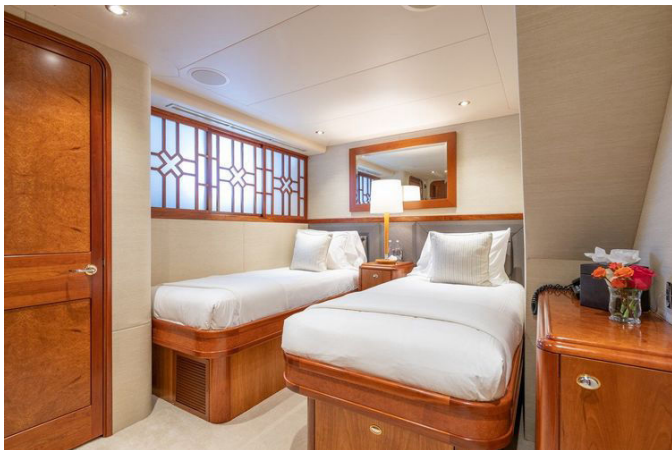




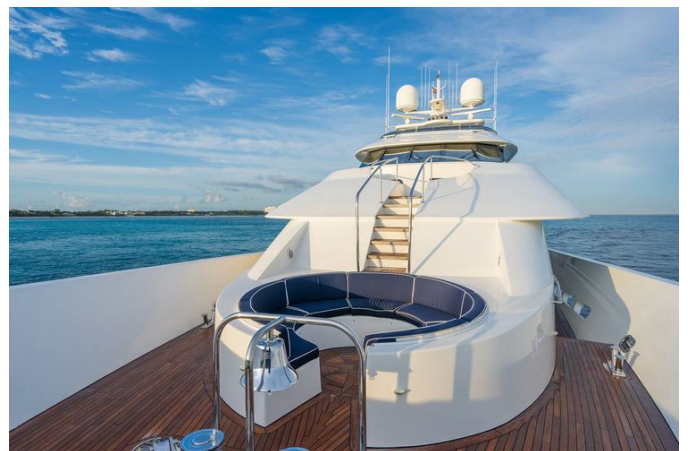
















ДЕТАЛЬНОЕ ОПИСАНИЕ

Основные характеристики

Яхта Westport моторного типа, обладающая внушительным обликом и солидной репутацией, представляет собой полу-смещённое судно длиной сто тридцать футов (39,6 м), которое с изяществом уравнивает объём и скорость, предлагая впечатляющий силуэт и значительный внутренний объём для своего класса. Длина по ватерлинии в настоящих документах не указана, однако яркая ширина корпуса 26 футов 3 дюйма (8 м) и мелкая осадка 6 футов 6 дюймов (1,98 м) обеспечивают завидную доступность к гаваням и якорным стоянкам, недоступную многим более крупным судам. Судно спущено на воду и завершено в 2003 году при модельном году 2003, в 2020 году прошло продуманный рефит, сохранивший вечный профиль и повысивший комфорт и системы на борту.

Зарегистрированное под HIN WPS01506C204, судно имеет 298 GT и принимает на борт десять гостей, обслуживаемых семью профессиональными членами экипажа, что соответствует стандартам обслуживания синего океана. Проект корпуса выполнен военно-морским архитектором William Garden, интерьеры созданы Pacific Custom Interiors, корпус изготовлен из прочного стеклопластика (GRP); максимальная скорость составляет 24 узла, крейсерская — 13 узлов. Дальность хода впечатляет: максимальная скорость 24 узла; примерно 2 500 морских миль при 13 узлах с расходом около 52 gph и справочным запасом топлива 9 984 галлона. Запасы судна обеспечивают длительные переходы: топливо 9 898,53 галлона (37 470 литров), пресная вода 1 619,37 галлона (6 130 литров), серая вода 940 галлонов (3 560 литров), сточные воды 1 360 галлонов (5 150 литров) и масло смазочное 77 галлонов (291 литр). Под флагом Каймановых островов она воплощает

океанские возможности, тонкое мастерство и непреходящую привлекательность имени Westport.

Машинное отделение

Энергетическая установка включает два основных двигателя MTU 12V 4000 мощностью по 2 734 hp, серийные номера 5262001231 — носовой борт и 5262001229 — правый борт, с показаниями примерно 1 746 моточасов на носовом двигателе и 1 749 моточасов на правом, что свидетельствует о бережной эксплуатации и регулярном обслуживании. Электроснабжение обеспечивают два генератора Kohler 65EOZD, работающие на 1 800 об/мин, портовый генератор с примерно 19 119 моточасов и правый с примерно 19 108 моточасов, всё это стабилизируется преобразователем берегового питания ASEA с диапазоном 170–520 V, трёхфазным, 60 Hz для работы с варьирующимся причальным питанием. Бортовые аккумуляторы состоят из трёх 12 вольтовых наборов и шести 24 вольтовых наборов для надёжного пуска и питания бортовых нагрузок, при этом комфорт при хождении и на стоянке поддерживается стабилизирующей системой Naiad 521 с datum контролем, обеспечивающей реальную стабилизацию на якоре и улучшенное поведение при волнении. Точная управляемость обеспечивается рулевым механизмом Jastram, приводимым в действие через РТО насосы от основных двигателей, что гарантирует предсказуемую работу штурвала. Гостевые и вспомогательные системы также всесторонне укомплектованы: опреснитель Sea Recovery SRV 1500 2 AWM обеспечивает автономность, носовой пропульсивный винт рулевой устройство Wesmar Vortex V 2 16 облегчает маневр в ограниченных местах, сепаратор топлива RCI Technologies очищает топливо, пресная вода подаётся насосом Aquabox 110V; климатическая установка Dometic номиналом 6 tons с отмеченными 72 BTU создаёт

постоянно комфортную атмосферу на борту.

Оборудование связи и навигации

Из пилотхауса управление и глобальная связь реализованы без усилий: SAT COM через Fleet 33 Inmarsat в сочетании с многолинейной телефонной системой Nortel на четыре линии поддерживают связь судно берег, а чёткая связь судно судно и судно берег обеспечивается радиостанцией Icom IC M602 VHF и приемом Navtex через Furuno NX700 для получения погодной и безопасностной информации. Навигация основана на двойных радарах Furuno — 2115B X band и 2115 ARPA X band — с данными от гирокомпаса Sperry Marine Navigat X MK2 и управлением через автопилот Sperry Marine Navipilot 4000+, а глубина и позиция отображаются с высокой чёткостью на эхолоте Furuno RD 33 и GPS Furuno GP 33 с интегрированными индикаторами на штурманской панели для полного ситуационного контроля. Для развлечений и связи гостей установлены VSAT1 и имеются iPad, что обеспечивает бесперебойный стриминг, работу и отдых в любой точке маршрута.

Оборудование камбуза и прачечной

Главный камбуз выполнен в профессиональном стандарте и организован для изящного обслуживания: две духовки Miele для утончённой кулинарии и подачи, микроволновая печь LG для оперативного приготовления и согласованные холодильные и морозильные установки Kitchen Aid для надёжного хранения запасов шеф повара и планирования провианта на дальние переходы. Камбуз и столовая для экипажа также тщательно продуманы для непрерывности обслуживания и оснащены холодильниками Whirlpool и Uline для эффективного хранения и микроволновой печью LG для круглосуточной поддержки, а уход за

бельём осуществляется быстро и бесшумно благодаря двум стиральным машинам Miele и двум сушильным машинам Miele, поддерживающим безупречное состояние постельного и личного белья на всём протяжении плавания.

Палубное оборудование

Надёжное и продуманное оборудование задаёт тон всем манёврам на палубе и отражает приоритеты надёжности и комфорта для гостей. Якорная оснастка сосредоточена вокруг якорного лебёдочного устройства Maxwell VWC 6000, обслуживающего два якоря Poole по 600 lb каждый, смонтированных на двух цепях длиной по 400 ft каждая, размер 5/8 in, что обеспечивает надёжную стоянку на различных грунтах. Спецификация кормового швартового аппарата в настоящих документах не указана. Подъём и спуск тендера реализованы с помощью грузовой стрелы Nautical Structures CC2000 EX156 с грузоподъёмностью 909 kg, а посадка и посадочная связь для гостей организованы проходной платформой Bensenzoni. Ассортимент средств для отдыха на воде современен и впечатляет: шестнадцатифутовый тендер Walker Bay с мотором Honda приобретён в May 2025, два гидроцикла Yamaha и два Seabob от CAYAGO AG гарантируют насыщенные дни на якоре. Как и на любой индивидуальной яхте, комплектация может меняться и обсуждаться в процессе покупки.

Оборудование безопасности, пожаротушения и спасения

Судно спроектировано с акцентом на бдительность: установлена система видеонаблюдения Pelco с девятью камерами, изображение которых выводится на четыре выделенных монитора, что обеспечивает чёткое

ситуационное представление по всем гостевым и служебным зонам и поддерживает процедуры безопасности экипажа. Пожарная защита основана на фирменной системе управления пожаротушением, изготовленной Westport, в дополнение к чему имеется 26 переносных огнетушителей и интегрированная сеть сигнализации для оперативного обнаружения и реагирования. Средства безопасности подобраны для уверенности в океане и включают два спасательных плота Zodiac Solas 25, четыре спасательных круга, два EPIRB, три сигнальных ракеты и медицинскую аптечку, формируя всеобъемлющий комплекс защиты для гостей и экипажа.

Отказ от ответственности

Компания предоставляет настоящие сведения о судне добросовестно, однако не может гарантировать их абсолютную точность или состояние судна; потенциальным покупателям рекомендуется поручить своим агентам или сюрвейерам проверку интересующих деталей. Данное судно предлагается при условии возможной предварительной продажи, изменения цены или снятия с продажи без уведомления.

Список модернизаций и ремонтов

По состоянию на September 2025 яхта прошла комплексную программу модернизаций и восстановительных работ, направленных на повышение надёжности, комфорта и внешнего вида во всех гостевых и инженерных зонах. Система пресной воды модернизирована с установкой новых насосов Headhunter Aquabox и Mach 5, а также заменён устаревший DC насос, что улучшило распределение и резервирование. Оба гидроцикла прошли полную проверку и ремонт у Jet Ski Doctor с обслуживанием и заменой двигательных и узловых компонентов, система

причальных амортизаторов MegaFend была обновлена: все крюки для фендров отреставрированы и добавлены дополнительные крюки для кормы, приобретён комплект новых фендров MegaFend. Изготовлены новые защитные тенты для носа, носового дивана, флайбриджа, лодочной палубы и кормовой палубы, и все подушки для носа, флайбриджа, лодочной палубы и кормовой палубы были заменены для обновления внешнего комфорта. В помещении инженера заменён макераторный насос, в камбузе экипажа заменён аварийный насос трюма с новым поплавковым выключателем; все матрасы экипажа и комплекты простыней заменены, а у SeaBobs в April 2025 произведена замена аккумуляторных блоков в двух единицах. Проведены многочисленные улучшения и чистки навигационного бэкбона NEMA, установлен новый Furuno GPS Gyro и выполнено ежегодное обслуживание оригинальной гиросистемы; локальная сеть судна (LAN) подверглась масштабному обновлению и замене компонентов для модернизации связи. Система стеклоочистителей пилотхауса заменена, все газовые упоры палубных люков обновлены; все внутренние дверцы шкафов и кнопки фиксаторные механизмы в ящиках отремонтированы или заменены. В гардеробной мастер каюты установлен разделитель для чартерной эксплуатации, для гостевых лестниц установлены новые деревянные панели с перилами; нескользящее покрытие лодочной палубы перекрашено. Приобретён новый тендер — шестнадцатифутовый Walker Bay с мотором Honda в May 2025, добавлена новая посуда и столовые приборы для экипажа. Установлены минераловосстанавливающие фильтры на мойку в тезузном буфете и в камбузе экипажа, на платформе для купания добавлены две новые лестничные защитные ограждения. В May 2025 установлена полностью новая выхлопная система для основных двигателей и генераторов, запасные фильтры для системы DPF находятся на хранении в Metcalf Marine, FLL. Добавлены два новых чехла для гидроциклов и установлены новые автоматические солнцезащитные шторы в

мастер каюте. Whisper Wall потолочные панели заменены в пилотхаусе и салоне/столовой, обои пилотхауса обновлены, и во всём судне установлена полностью новая развлекательная система. На флайбридже установлены новый холодильник и ледогенератор, две новые солнцезащитные системы, а на лодочной палубе установлен новый солнцезащитный навес. В August 2025 три теплообменника гидросистемы были сняты и обслужены, четыре гидравлических штока стабилизаторов Naiad сняты и восстановлены. В June 2025 проведена капитальная регулировка клапанов обоих основных двигателей MTU компанией Mendol с полной заменой форсунок на основных двигателях MTU. В техническом отсеке кондиционирования (AC closet / lazarette) установлен новый воздухообменник, установлен новый управляющий блок для холодильника/морозильника в лазарете. Все палубные светильники заменены, система душа на плавательной платформе обновлена; в салоне кресла и диван перетянуты заново. Заменены различные фитинги и клапаны в системе Headhunter и в мастер каюте установлены запирающиеся ящики. Наружная поверхность судна получила полировку воском в September 2025, все гостевые зоны обновлены новыми простынями и пуховыми одеялами. В пилотхаус добавлен новый принтер, смеситель в мойке камбуза заменён и в тезу пантере установлен новый посудомоечный аппарат. Все палубы из тика отшлифованы в June 2025, убран и заменён выдвижной удлинитель столешницы камбуза, гранитные столешницы отполированы. Заменены блоки управления DEIF и обновлено ветровое стекло пилотхауса. В тезу пантере установлена новая система фильтрации воды и новый кран, пол в душевой мастер каюты заново окрашен. Винты проверены на баланс и классифицированы S классом, валы вытянуты и проверены на соосность, установлены новые подшипники стоек; портовый и правый двигатели и трансмиссии, а также опорные трубки прошли лазерную проверку выравнивания. Установлены новые подшипники валов стабилизаторов

Naiad. На корпус и движущиеся механизмы нанесены новые цинки, и на движущиеся элементы нанесён PropSpeed, завершив программу долговременного повышения эксплуатационных характеристик.

КОНТАКТЫ

Shestakov Yacht Sales — это брокерская компания, специализирующаяся на продаже и обслуживании яхт по всему миру. Компания предлагает услуги по покупке и продаже как новых, так и подержанных моторных яхт, парусных судов и роскошных супер и мега яхт. Они также предоставляют услуги по регистрации яхт, страхованию, техническому обслуживанию, подбору экипажа и организации чартеров в США, Канаде, Латинской Америке, Карибском бассейне, в Европе и на Багамах.

Основатель и ведущий брокер компании — Андрей Шестаков, лицензированный и сертифицированный специалист с обширным опытом в области морской инженерии и судостроения.

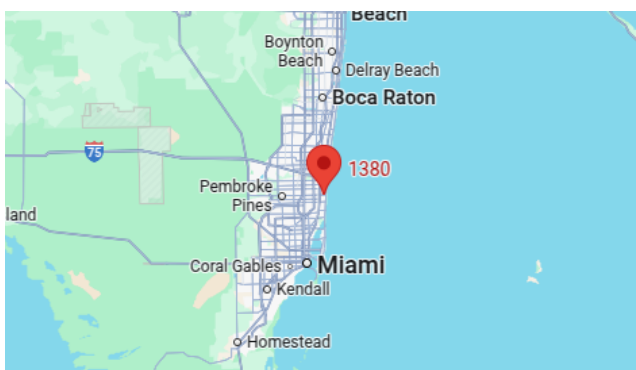
Компания имеет широкую сеть партнерств с крупными производителями яхт по всему миру и предоставляет услуги на нескольких языках, включая Русский, Украинский, Испанский и Английский. Офис компании расположен в Дания-Бич, штат Флорида, США.

Для получения дополнительной информации и просмотра доступных яхт вы можете посетить официальный сайт компании: <https://shestakovyachtsales.com/ru>

Контактная информация

Телефон: +1(954)274-4435 +7(918)465-66-44 **Email:** andrey@shestakovyachtsales.com

Адрес



1380 Weeping Willow Way, Hollywood,
Florida 33019