

ACE 2 - PRINCESS



Производитель:

[PRINCESS](#)

Год постройки:

2015

Модель:

40M

Цена:

[См. на сайте](#)

Локация:

Gocek, Turkey

Макс. скорость:

23 Knots (26.47 MPH)

Длина по КВЛ:

131' 0" (40.2 m)

Ширина:

26' 0" (8.02 m)

Мин. осадка:

8' 4" (2.53 m)

Макс. осадка:

8' 5" (2.57 m)

Крейсерская скорость:

14 Knots (16.11 MPH)

ОГЛАВЛЕНИЕ

Описание	3
Спецификации	4
Основная информация	4
Размеры	4
Скорость, емкости и вес	4
Размещение	5
Корпус и палуба	5
Галерея	6
Контакты	13

ОПИСАНИЕ

Яхта Princess 40M "ACE 2" — это роскошная моторная яхта длиной 40,2 метра, выпущенная в 2015 году известной британской верфью Princess Yachts. Она является одной из всего лишь восьми моделей 40M, что подчеркивает высокое качество и мастерство, присущее этой верфи. Дизайн яхты разработан Бернаром Олесински, а интерьеры созданы в сотрудничестве с Fendi Casa и студией дизайна Princess, что делает "ACE 2" идеальным сочетанием производительности и комфорта.

Эта яхта для продажи обладает элегантным корпусом и надстройкой из GRP, что позволяет ей развивать максимальную скорость 23 узла и крейсерскую скорость 18 узлов благодаря двум двигателям MTU 12V 4000 M93L. С шириной 8,02 метра и осадкой 2,57 метра, она предлагает впечатляющий внутренний объем в 395 GT, вмещающая до 10 гостей в пяти роскошных каютах, а также предоставляет место для семи членов экипажа.

Эта яхта создана для того, чтобы дарить "вневременную роскошь", с акцентом на высококачественные материалы и внимание к деталям. Не упустите возможность приобрести яхту в текущем местоположении, исследуя предложения яхт на продажу. Яхты на продажу в текущем местоположении ждут вас, чтобы вы могли стать владельцем этого великолепного судна и наслаждаться каждым моментом на воде.

СПЕЦИФИКАЦИИ

Основная информация

Категория:

Моторные яхты

Подкатегория:

Мега-яхта

Модельный год:

2015

Год постройки:

2015

Страна:

Turkey

Размеры

Длина:

131' 0" (40.2 mm)

Мин. осадка:

8' 4" (2.53 mm)

Ширина:

26

Макс. осадка:

8' 5" (8.432 mm)

Скорость, емкости и водоизмещение

Крейсерская скорость:

14 Knots (16.11 MPH)

Дальность хода (крейс.):

0 Kts.

Макс. скорость:

23 Knots (26.47 MPH)

Дальность хода (макс.):

0 Kts.

Водоизмещение:

395 Pounds

Запас воды:

1056.69 Gallons.

Бак сточных вод:

0 Gallons

Запас топлива:

7752.13 Gallons

Размещение

Каюты всего:

—

Спальные места:

—

Спальных мест:

10

Санузлы всего:

7

Каюты экипажа:

6

Койки экипажа:

13

Санузлы экипажа:

—

Корпус и палуба

Материал корпуса:

Fiberglass and Plastic Yachts

Материал палубы:

GRP

Конфигурация корпуса:

Monohull

Проект корпуса:

Olesinski

Интерьер:

Fendi Casa

Двигатели

Двигатели:

2

Производитель:

MTU

Тип двигателя:

Inboard

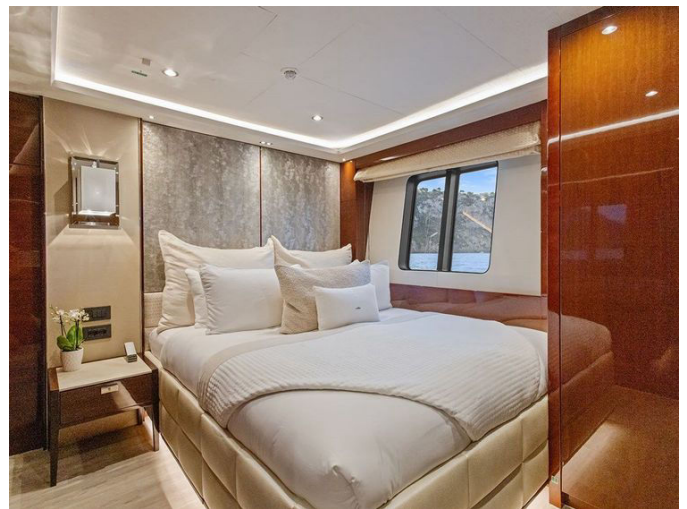
Тип топлива:

Diesel

ГАЛЕРЕЯ















КОНТАКТЫ

Shestakov Yacht Sales — это брокерская компания, специализирующаяся на продаже и обслуживании яхт по всему миру. Компания предлагает услуги по покупке и продаже как новых, так и подержанных моторных яхт, парусных судов и роскошных супер и мега яхт. Они также предоставляют услуги по регистрации яхт, страхованию, техническому обслуживанию, подбору экипажа и организации чартеров в США, Канаде, Латинской Америке, Карибском бассейне, в Европе и на Багамах.

Основатель и ведущий брокер компании — Андрей Шестаков, лицензированный и сертифицированный специалист с обширным опытом в области морской инженерии и судостроения.

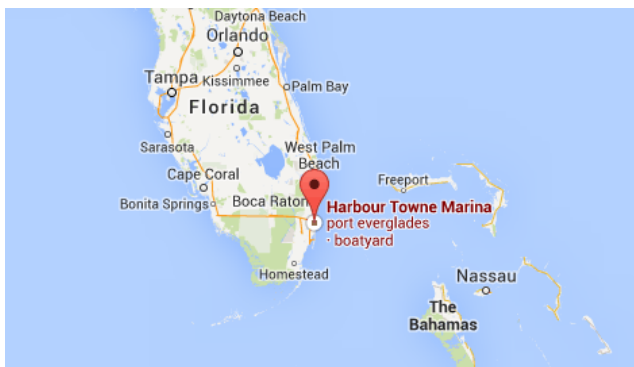
Компания имеет широкую сеть партнерств с крупными производителями яхт по всему миру и предоставляет услуги на нескольких языках, включая Русский, Украинский, Испанский и Английский. Офис компании расположен в Дания-Бич, штат Флорида, США.

Для получения дополнительной информации и просмотра доступных яхт вы можете посетить официальный сайт компании: <https://shestakovyachtsales.com/ru>

Контактная информация

Телефон: +1(954)274-4435 +7(918)465-66-44 **Email:** andrey@shestakovyachtsales.com

Адрес



Harbour Towne Marina, 850 NE 3rd St,
STE 213,
Dania, FL 33004